



## Skogspolicy och lagar i Sverige SV0003, 30299.2122

7.5 Hp  
Studietakt = 100%  
Nivå och djup = Grund

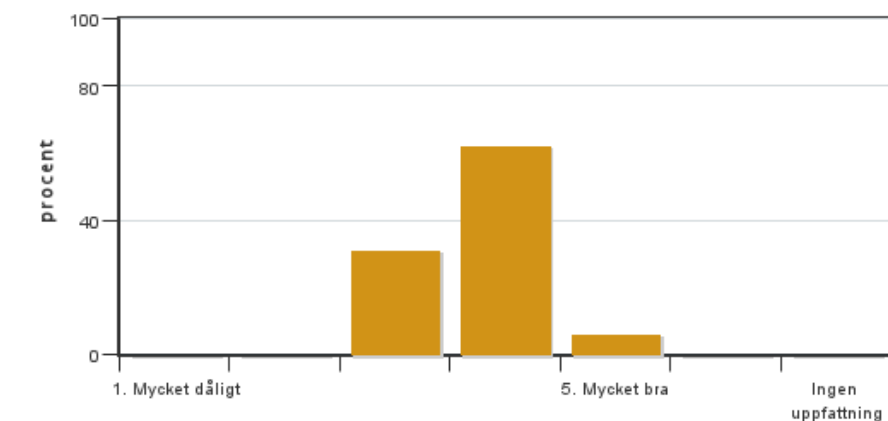
### Värderingsresultat

Värderingsperiod: 2022-03-16 - 2022-05-18

Antal svar 16  
Studentantal 34  
Svarsfrekvens 47 %

### Obligatoriska standardfrågor

#### 1. Mitt helhetsintryck av kursen är:

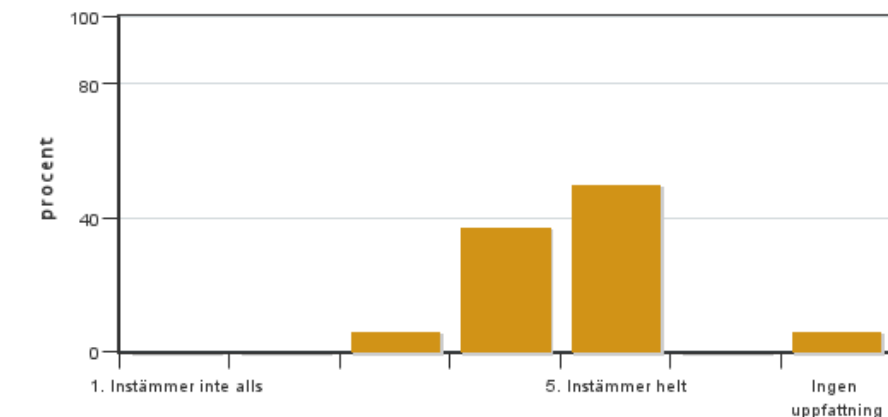


Antal svar: 16  
Medel: 3,8  
Median: 4

1: 0  
2: 0  
3: 5  
4: 10  
5: 1

Har ingen uppfattning: 0

#### 2. Jag anser att kursens innehåll hade en tydlig koppling till kursens lärandemål.

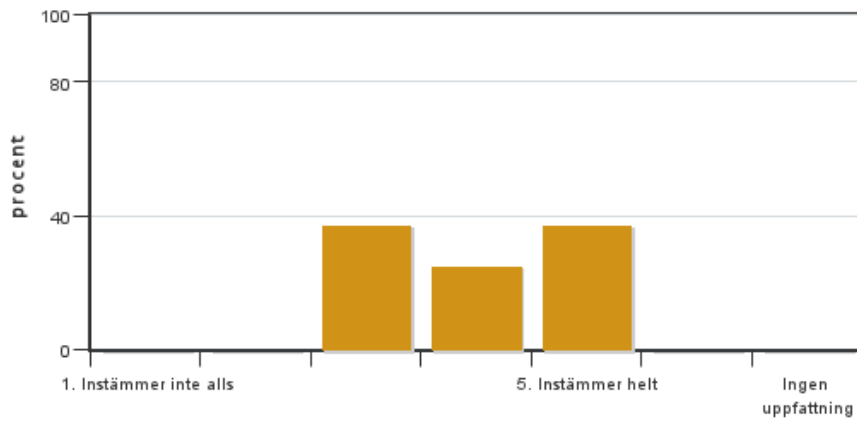


Antal svar: 16  
Medel: 4,5  
Median: 5

1: 0  
2: 0  
3: 1  
4: 6  
5: 8

Har ingen uppfattning: 1

#### 3. Mina förkunskaper var tillräckliga för att tillgodogöra mig kursen.

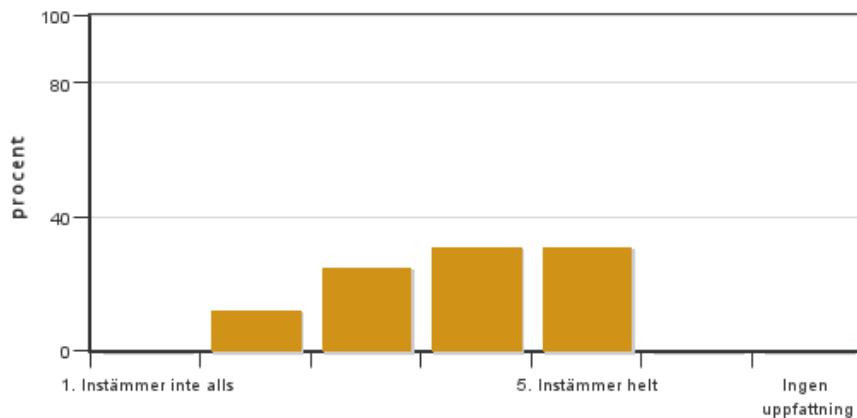


Antal svar: 16  
 Medel: 4,0  
 Median: 4

1: 0  
 2: 0  
 3: 6  
 4: 4  
 5: 6

Har ingen uppfattning: 0

**4. Jag anser att kursinformationen var lättillgänglig.**

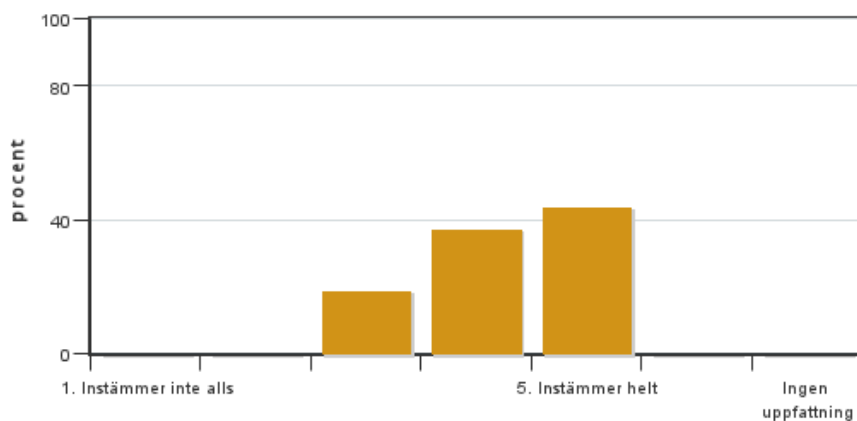


Antal svar: 16  
 Medel: 3,8  
 Median: 4

1: 0  
 2: 2  
 3: 4  
 4: 5  
 5: 5

Har ingen uppfattning: 0

**5. Kursens lärandemoment (föreläsningar, litteratur, övningar med mera) har stöttat mitt lärande.**

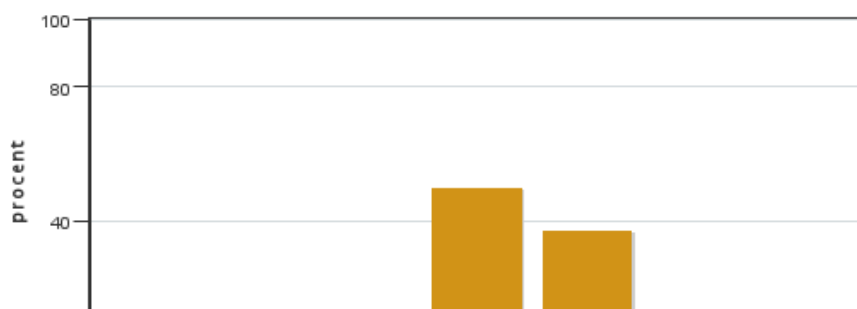


Antal svar: 16  
 Medel: 4,3  
 Median: 4

1: 0  
 2: 0  
 3: 3  
 4: 6  
 5: 7

Har ingen uppfattning: 0

**6. Jag anser att den sociala lärmiljön har varit inkluderande där olika tankar respekterades.**



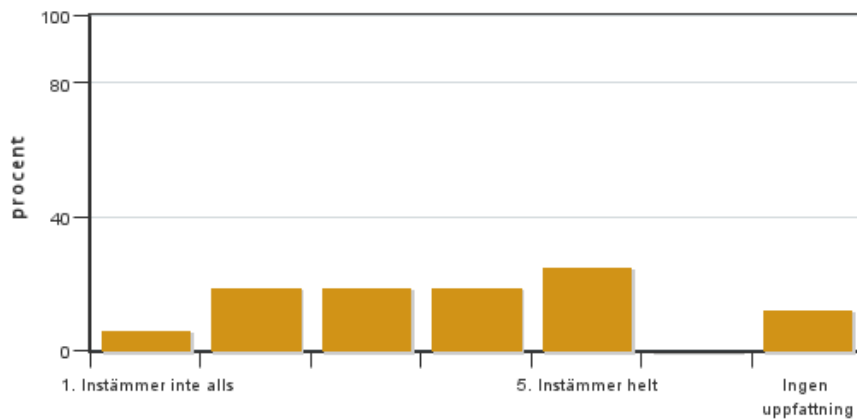
Antal svar: 16  
 Medel: 4,2  
 Median: 4

1: 0  
 2: 1  
 3: 1  
 4: 8  
 5: 6

Har ingen uppfattning: 0



7. Jag anser att den fysiska lärmiljön (exempelvis lokaler och utrustning) var tillfredställande.

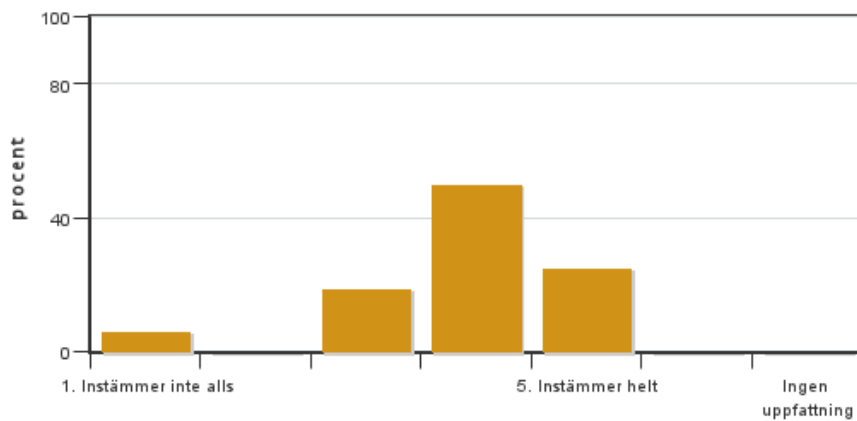


Antal svar: 16  
Medel: 3,4  
Median: 3

1: 1  
2: 3  
3: 3  
4: 3  
5: 4

Har ingen uppfattning: 2

8. Examinationen/-erna gav mig möjlighet att visa vad jag lärt mig under kursen, se lärandemål.

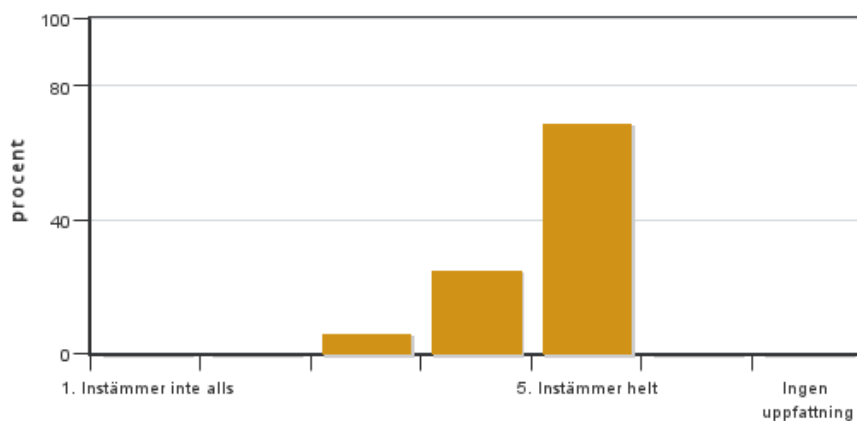


Antal svar: 16  
Medel: 3,9  
Median: 4

1: 1  
2: 0  
3: 3  
4: 8  
5: 4

Har ingen uppfattning: 0

9. Jag anser att kursen har berört hållbar utveckling (miljömässig, social och/eller ekonomisk hållbarhet).

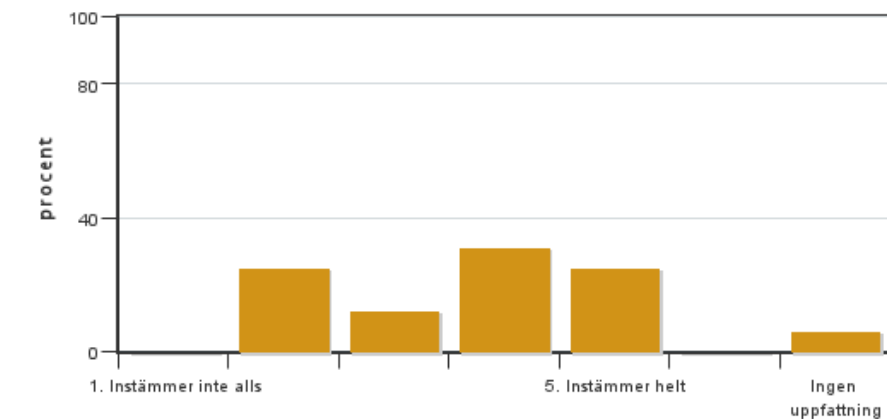


Antal svar: 16  
Medel: 4,6  
Median: 5

1: 0  
2: 0  
3: 1  
4: 4  
5: 11

Har ingen uppfattning: 0

10. Jag anser att kursen har berört ett genus- och jämställdhetsperspektiv i innehåll och praktik (t. ex. perspektiv på ämnet, kurslitteratur, fördelning av taltid och förekomst av härskartekniker).

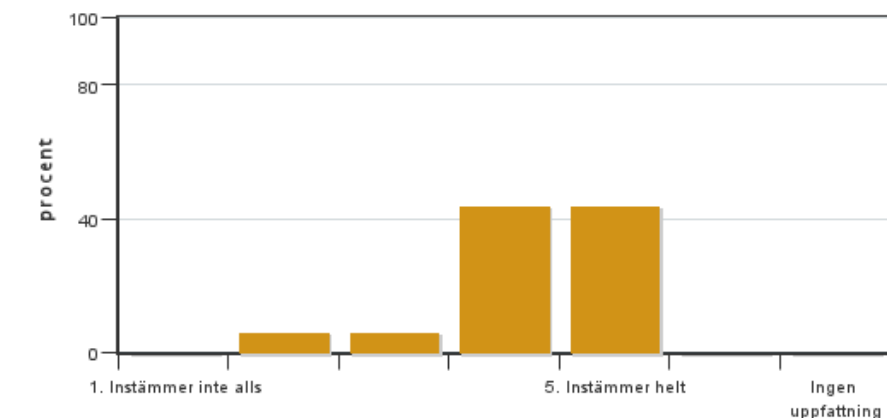


Antal svar: 16  
 Medel: 3,6  
 Median: 4

1: 0  
 2: 4  
 3: 2  
 4: 5  
 5: 4

Har ingen uppfattning: 1

**11. Jag anser att kursen har berört internationella perspektiv.**

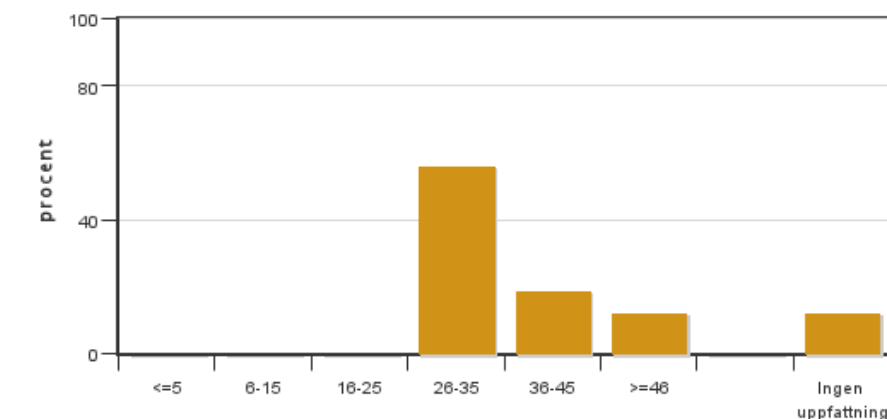


Antal svar: 16  
 Medel: 4,3  
 Median: 4

1: 0  
 2: 1  
 3: 1  
 4: 7  
 5: 7

Har ingen uppfattning: 0

**12. Jag har i genomsnitt lagt ... timmar per vecka på kursen (inklusive schemalagd tid).**

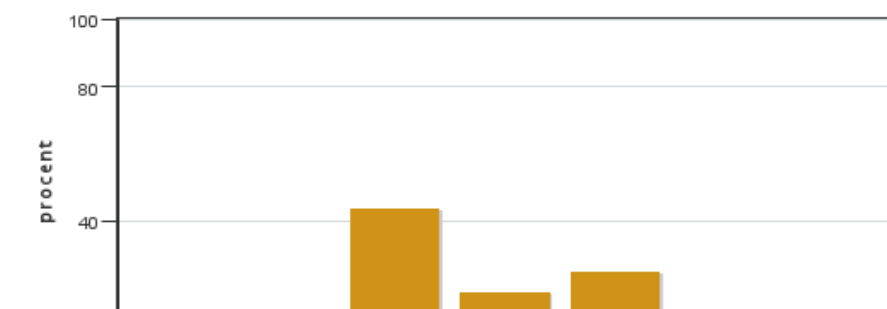


Antal svar: 16  
 Medel: 34,4  
 Median: 26-35

≤5: 0  
 6-15: 0  
 16-25: 0  
 26-35: 9  
 36-45: 3  
 ≥46: 2

Har ingen uppfattning: 2

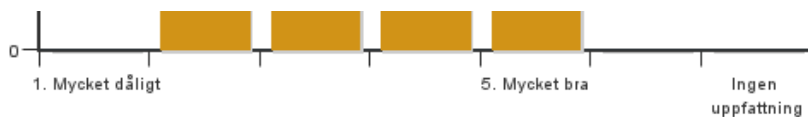
**13. Om relevant, vad är ditt helhetsintryck av att hela eller delar av utbildningen genomförts på distans?**



Antal svar: 16  
 Medel: 3,6  
 Median: 3

1: 0  
 2: 2  
 3: 7  
 4: 3  
 5: 4

Har ingen uppfattning: 0



14. Om relevant, vad fungerade väl i undervisningen på distans?

15. Om relevant, vad fungerade mindre väl i undervisningen på distans?

## Kursledarens kommentarer

---

Övergripande kommentar:

Kursen gavs för första gången, och gavs över två campus. Eftersom pandemin fortfarande rådde beslutades att kursen ges enbart på zoom, såväl föreläsningar som seminarier. Utmaningen som jag ser det var att hålla kursen helt på distans på två orter med studenter med olika bakgrund. Framför allt att hålla seminarier och inte vara i rummet med studenterna. Jämfört med originalplanen lades mer fokus på frågestunder varje vecka. Detta för att ersätta de samtal som vi normalt har ihop med föreläsningar i sal.

Nästa kurstillfälle förväntas vi kunna genomföra på campus. Eftersom kursen går på två campus samtidigt är det viktigt med lärarnärvaro på båda campus under kursen.

Innehåll:

Eftersom kursen gavs första gången i denna form var en del moment nya och kommer att utvärderas. Flera kommentarer i kursutvärderingen att en del moment var svåra att hänga med i, och det var mycket information att ta in, särskilt juridiken kändes svårt att hänga med i. Med anledning av detta kommer varje moment att ses över och ev. anpassa till fler föreläsningar där det är mycket information. Även juridiktentamen uppfattades som svår och tentamensfrågor uppfattades breda och svåra att svara på. En student kommenterar också att det var svårt att förstå hur man använder juridiska källor, och efterfrågar bättre genomgång av det då det är en så central del av juridik-delen.

Genomförande:

Zoom utgör en utmaning, men ändå är det många som uppfattar att kursen genomfördes så bra det går. Seminarier är en viktig del av kursens examination. En student kommenterar att det behövs bättre regler under seminarierna, och det upplevdes att gruppen inte fungerade så bra. Det fanns också studenter som inte förberedde seminarierna utan lät andra göra jobbet och sedan redovisade som om det var deras eget arbete. Detta kom dock inte till kursledarens kännedom, och inte heller någon lärare informerades. Det är inte acceptabelt, och här behövs tydligare instruktioner i grupparbetet, bättre kontroll i examinationen att alla gjort sin uppgift, och uppföljning av hur grupparbetet fungerar.

Det var blandade kommentarer vad gäller canvas-sidan. Några anser att den var rörig och svår att förstå, och andra tyckte den var bra. Under kursintroduktionen kan Canvassidan presenteras tillsammans med schemat och kurslitteraturen, för att tydliggöra hur sidan är upplagd och var information kan hittas.

## Studentrepresentantens kommentarer

---

Studentrepresentanten har inte lämnat några kommentarer