



## Norra Sveriges skogar och landskap SV0008, 50088.2122

7.5 Hp

Studietakt = 100%

Nivå och djup = Grund

Kursledare = Elisabet Bohlin, Gustaf Egnell

### Värderingsresultat

---

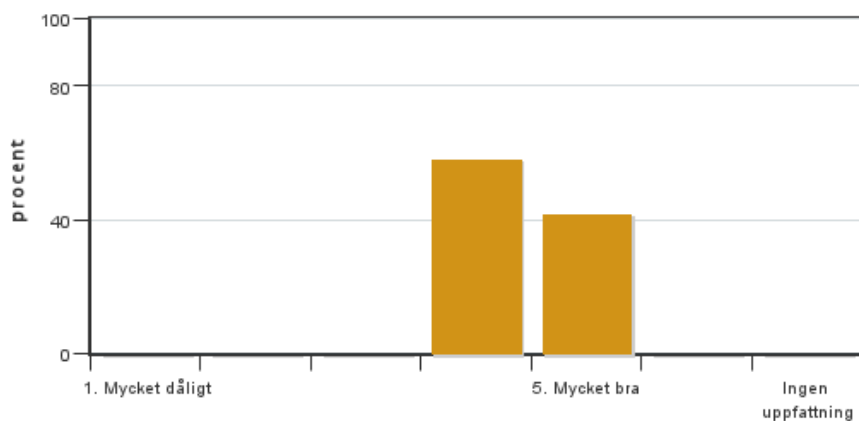
Värderingsperiod: 2022-08-21 - 2022-10-15

Antal svar 12  
Studentantal 29  
Svarsfrekvens 41 %

### Obligatoriska standardfrågor

---

#### 1. Mitt helhetsintryck av kursen är:

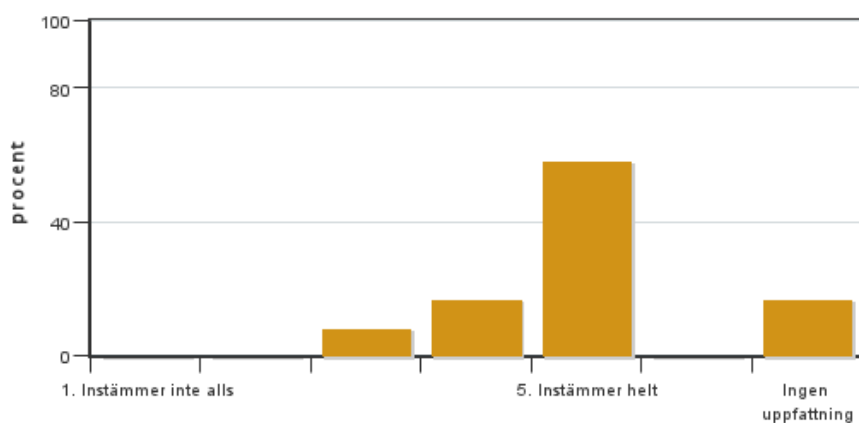


Antal svar: 12  
Medel: 4,4  
Median: 4

1: 0  
2: 0  
3: 0  
4: 7  
5: 5

Har ingen uppfattning: 0

#### 2. Jag anser att kursens innehåll hade en tydlig koppling till kursens lärandemål.

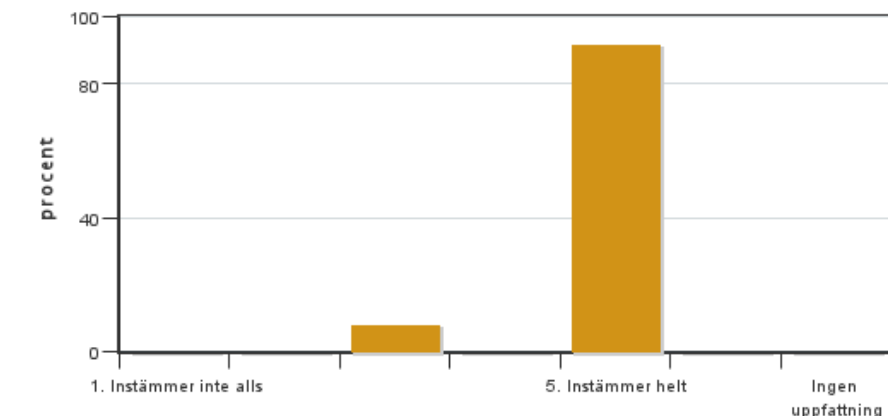


Antal svar: 12  
Medel: 4,6  
Median: 5

1: 0  
2: 0  
3: 1  
4: 2  
5: 7

Har ingen uppfattning: 2

**3. Mina förkunskaper var tillräckliga för att tillgodogöra mig kursen.**

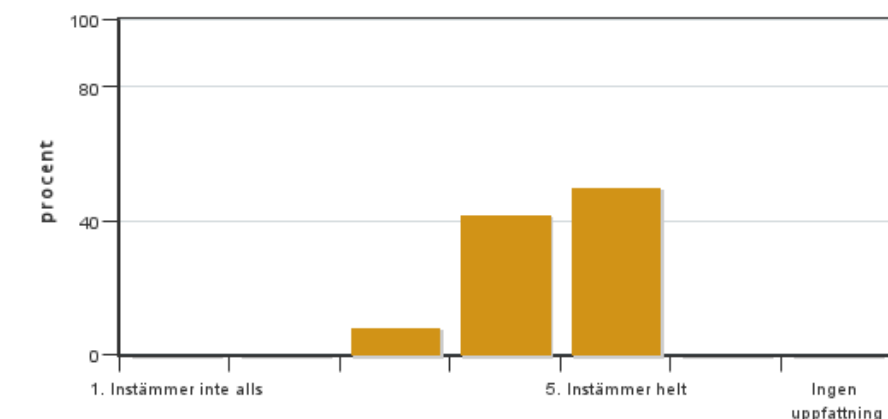


Antal svar: 12  
Medel: 4,8  
Median: 5

1: 0  
2: 0  
3: 1  
4: 0  
5: 11

Har ingen uppfattning: 0

**4. Jag anser att kursinformationen var lättillgänglig.**

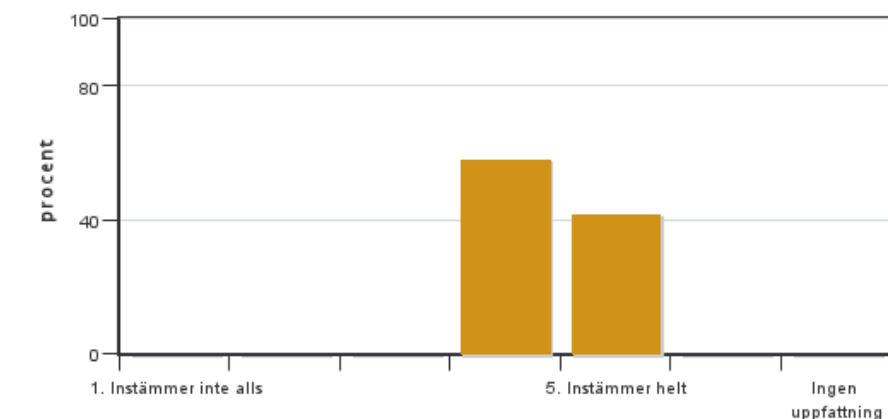


Antal svar: 12  
Medel: 4,4  
Median: 4

1: 0  
2: 0  
3: 1  
4: 5  
5: 6

Har ingen uppfattning: 0

**5. Kursens lärandemoment (föreläsningar, litteratur, övningar med mera) har stöttat mitt lärande.**

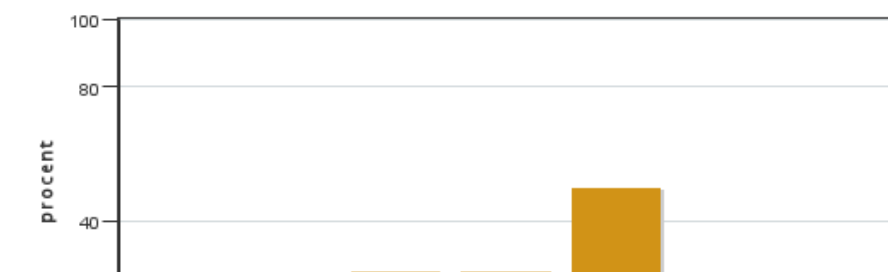


Antal svar: 12  
Medel: 4,4  
Median: 4

1: 0  
2: 0  
3: 0  
4: 7  
5: 5

Har ingen uppfattning: 0

**6. Jag anser att den sociala lärmiljön har varit inkluderande där olika tankar respekterades.**



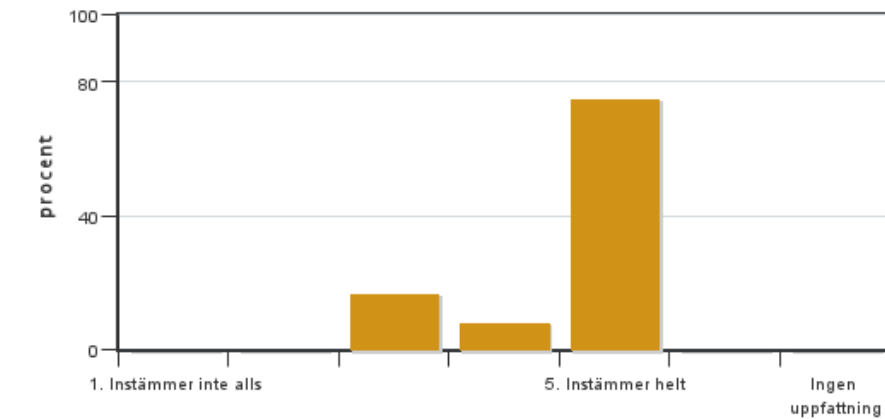
Antal svar: 12  
Medel: 4,3  
Median: 4

1: 0  
2: 0  
3: 3  
4: 3  
5: 6



Har ingen uppfattning: 0

**7. Jag anser att den fysiska lärmiljön (exempelvis lokaler och utrustning) var tillfredställande.**



Antal svar: 12

Medel: 4,6

Median: 5

1: 0

2: 0

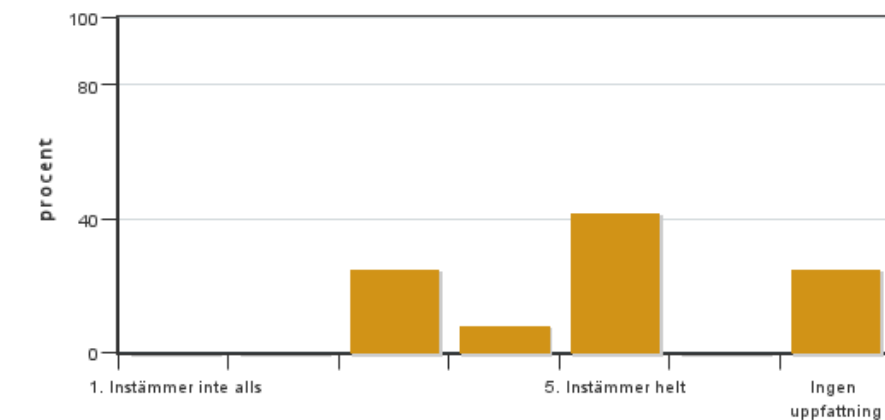
3: 2

4: 1

5: 9

Har ingen uppfattning: 0

**8. Examinationen/-erna gav mig möjlighet att visa vad jag lärt mig under kursen, se lärandemål.**



Antal svar: 12

Medel: 4,2

Median: 5

1: 0

2: 0

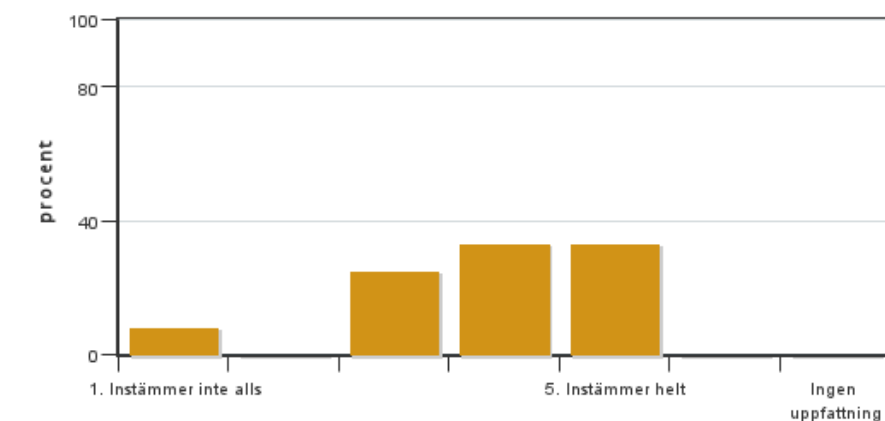
3: 3

4: 1

5: 5

Har ingen uppfattning: 3

**9. Jag anser att kursen har berört hållbar utveckling (miljömässig, social och/eller ekonomisk hållbarhet).**



Antal svar: 12

Medel: 3,8

Median: 4

1: 1

2: 0

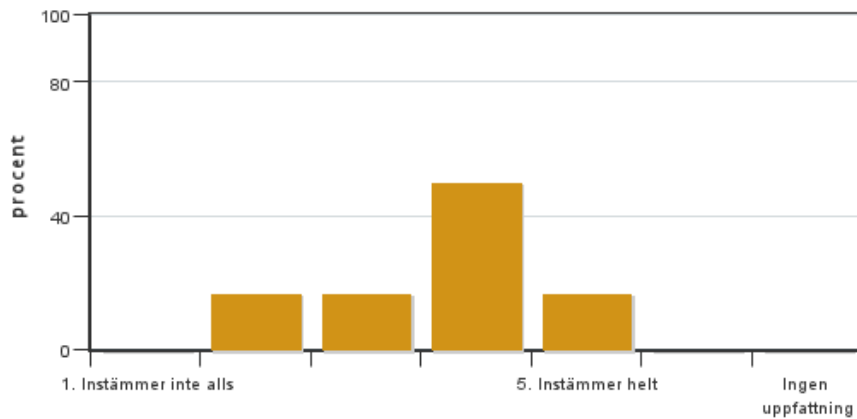
3: 3

4: 4

5: 4

Har ingen uppfattning: 0

**10. Jag anser att kursen har berört ett genus- och jämställdhetsperspektiv i innehåll och praktik (t. ex. perspektiv på ämnet, kurslitteratur, fördelning av taltid och förekomst av härskartekniker).**

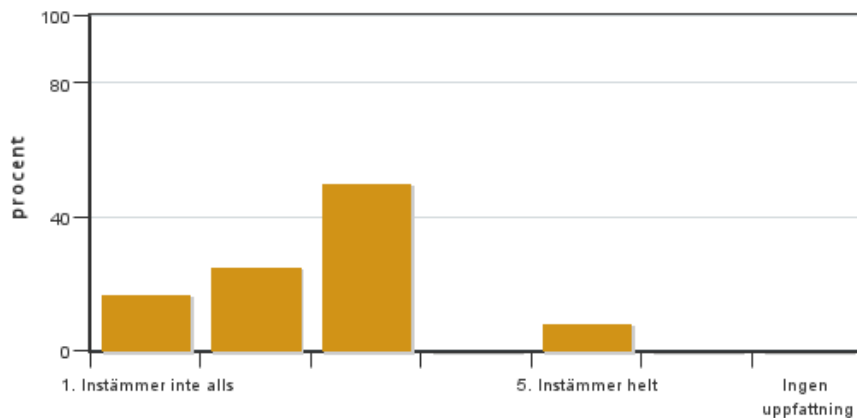


Antal svar: 12  
 Medel: 3,7  
 Median: 4

1: 0  
 2: 2  
 3: 2  
 4: 6  
 5: 2

Har ingen uppfattning: 0

**11. Jag anser att kursen har berört internationella perspektiv.**

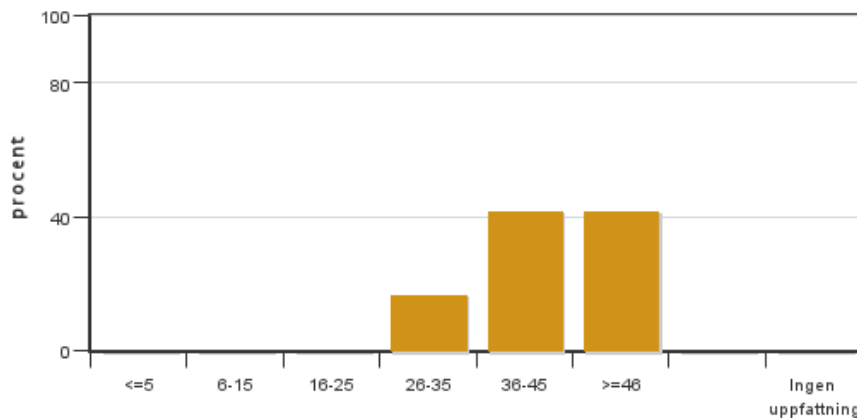


Antal svar: 12  
 Medel: 2,6  
 Median: 3

1: 2  
 2: 3  
 3: 6  
 4: 0  
 5: 1

Har ingen uppfattning: 0

**12. Jag har i genomsnitt lagt ... timmar per vecka på kursen (inklusive schemalagd tid).**

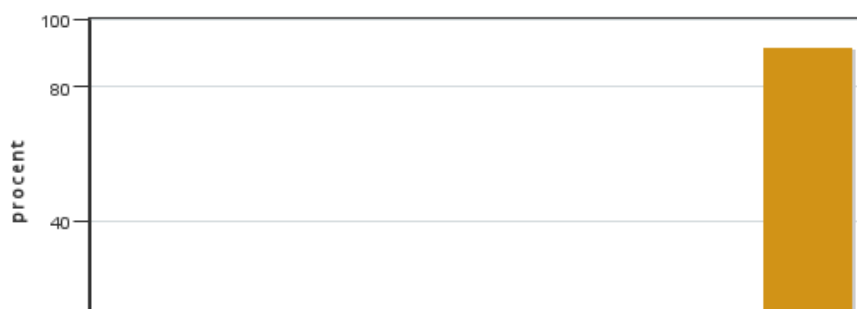


Antal svar: 12  
 Medel: 40,8  
 Median: 36-45

≤5: 0  
 6-15: 0  
 16-25: 0  
 26-35: 2  
 36-45: 5  
 ≥46: 5

Har ingen uppfattning: 0

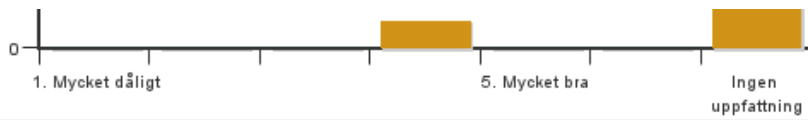
**13. Om relevant, vad är ditt helhetsintryck av att hela eller delar av utbildningen genomförts på distans?**



Antal svar: 12  
 Medel: 4,0  
 Median: 4

1: 0  
 2: 0  
 3: 0  
 4: 1  
 5: 0

Har ingen uppfattning: 11

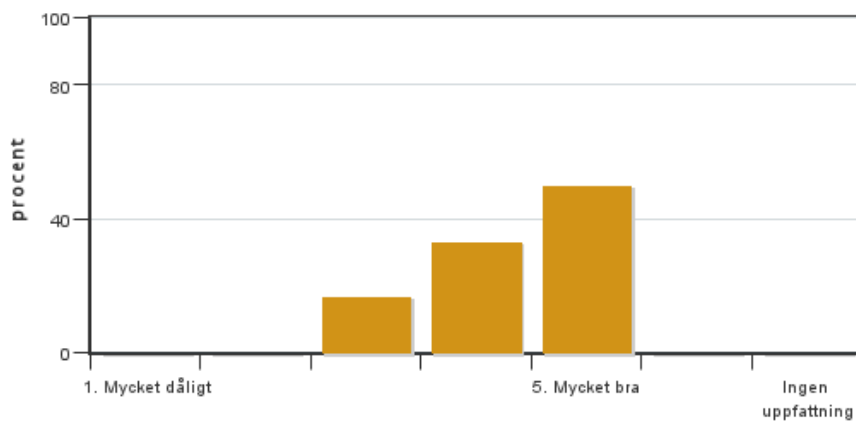


14. Om relevant, vad fungerade väl i undervisningen på distans?

15. Om relevant, vad fungerade mindre väl i undervisningen på distans?

## Egna frågor

16. Hur upplevde du botanikdelen av kursen?

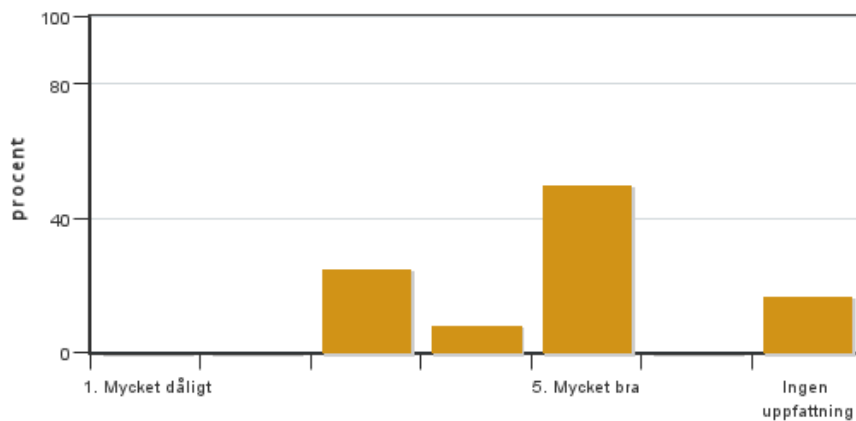


Antal svar: 12  
Medel: 4,3  
Median: 4.5

1: 0  
2: 0  
3: 2  
4: 4  
5: 6

Har ingen uppfattning: 0

17. Hur upplevde du introduktionsföreläsningarna i naturskydd, entomologi och patologi?

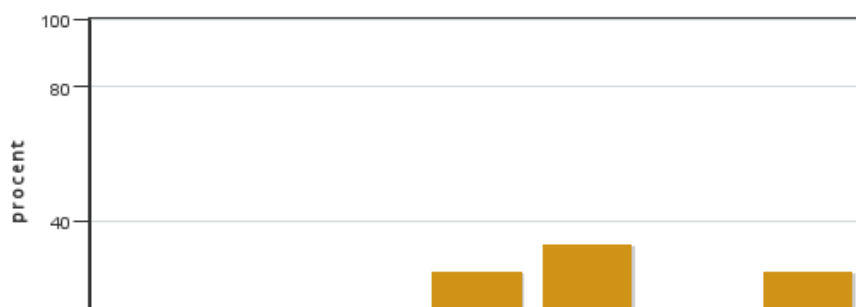


Antal svar: 12  
Medel: 4,3  
Median: 5

1: 0  
2: 0  
3: 3  
4: 1  
5: 6

Har ingen uppfattning: 2

18. Hur upplevde du halvdagen om Skydd av natur (Vindeln)?



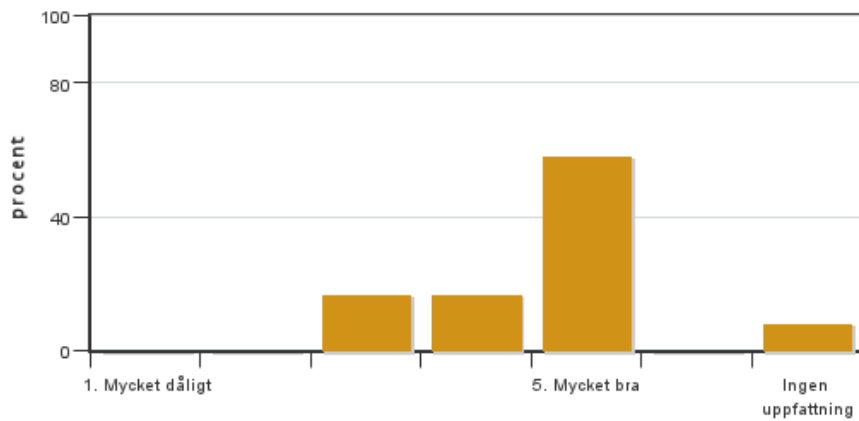
Antal svar: 12  
Medel: 4,1  
Median: 4

1: 0  
2: 1  
3: 1  
4: 3  
5: 4

Har ingen uppfattning: 3



**19. Hur upplevde du halvdagen om Skogsbruk och vatten (Vindeln)?**

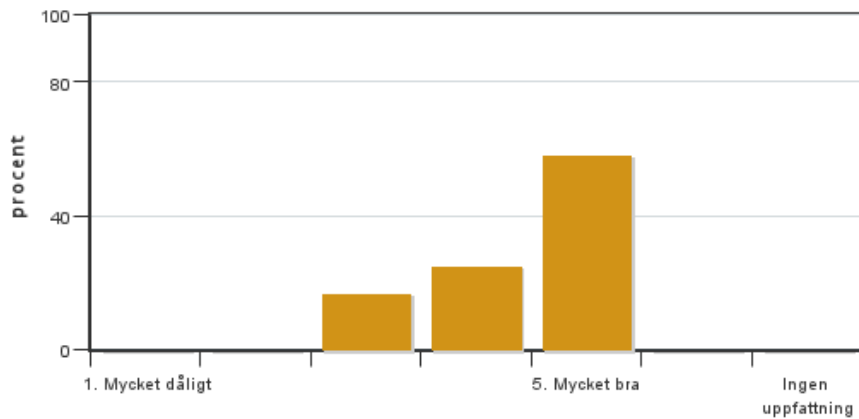


Antal svar: 12  
 Medel: 4,5  
 Median: 5

1: 0  
 2: 0  
 3: 2  
 4: 2  
 5: 7

Har ingen uppfattning: 1

**20. Hur upplevde du dagen med Norra Skog (Umeå)?**

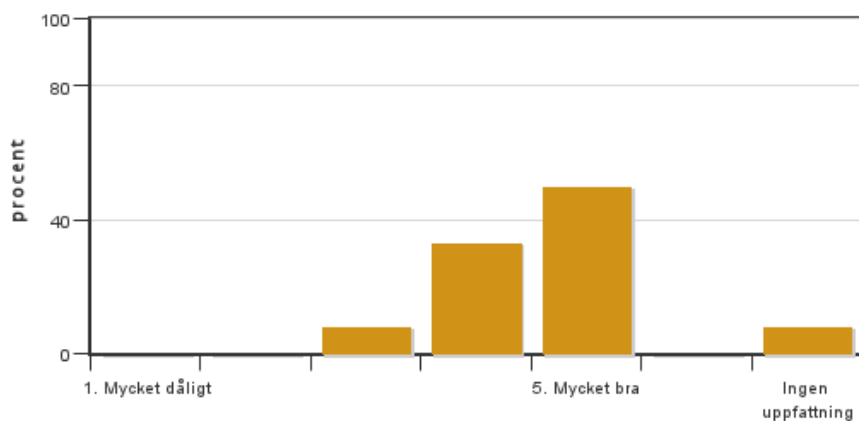


Antal svar: 12  
 Medel: 4,4  
 Median: 5

1: 0  
 2: 0  
 3: 2  
 4: 3  
 5: 7

Har ingen uppfattning: 0

**21. Hur upplevde du halvdagen om Skadeinsekter (Vindeln)?**

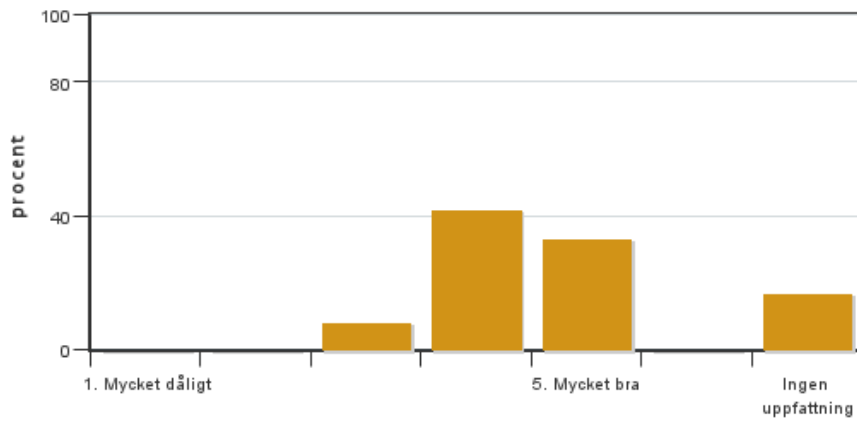


Antal svar: 12  
 Medel: 4,5  
 Median: 5

1: 0  
 2: 0  
 3: 1  
 4: 4  
 5: 6

Har ingen uppfattning: 1

**22. Hur upplevde du halvdagen om Näringsförhållanden i norra Sverige (Vindeln)?**

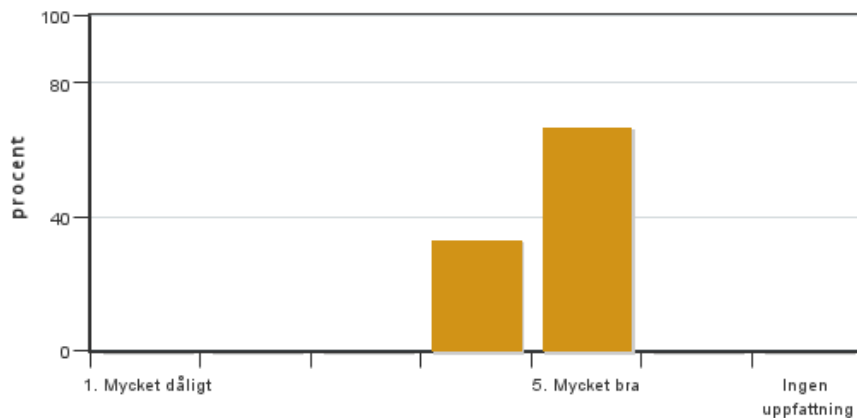


Antal svar: 12  
 Medel: 4,3  
 Median: 4

1: 0  
 2: 0  
 3: 1  
 4: 5  
 5: 4

Har ingen uppfattning: 2

**23. Hur upplevde du halvdagen om Stamkvistning och älgskador (Vindeln)?**

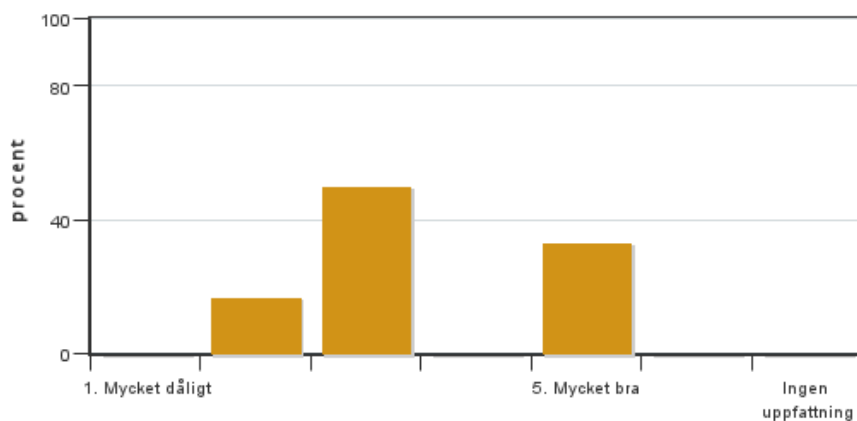


Antal svar: 12  
 Medel: 4,7  
 Median: 5

1: 0  
 2: 0  
 3: 0  
 4: 4  
 5: 8

Har ingen uppfattning: 0

**24. Hur upplevde du halvdagen om proveniensförsök tall/contorta (Vindeln)?**

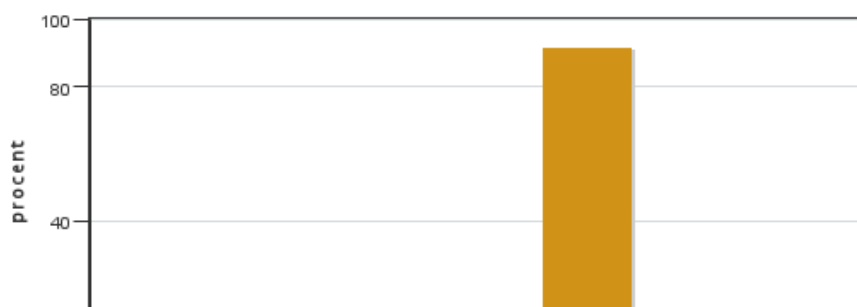


Antal svar: 12  
 Medel: 3,5  
 Median: 3

1: 0  
 2: 2  
 3: 6  
 4: 0  
 5: 4

Har ingen uppfattning: 0

**25. Hur var dagarna med skogshistoria på Ekoparken Jovan och i Granö?**



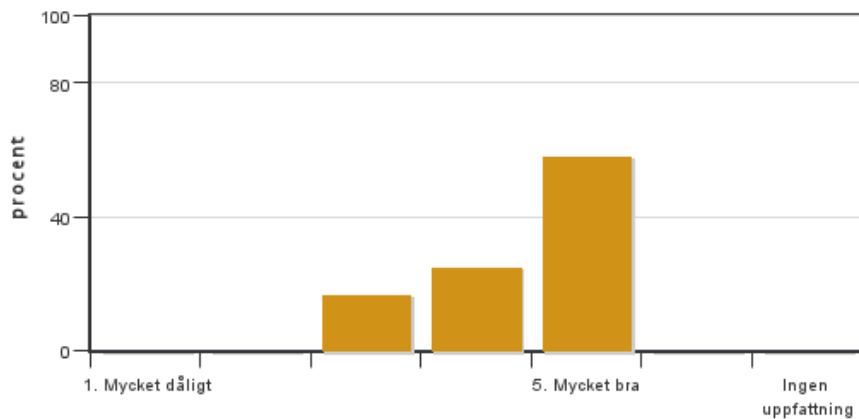
Antal svar: 12  
 Medel: 4,8  
 Median: 5

1: 0  
 2: 0  
 3: 1  
 4: 0  
 5: 11

Har ingen uppfattning: 0



**26. Hur var dagen med Sveaskog i Lycksele?**

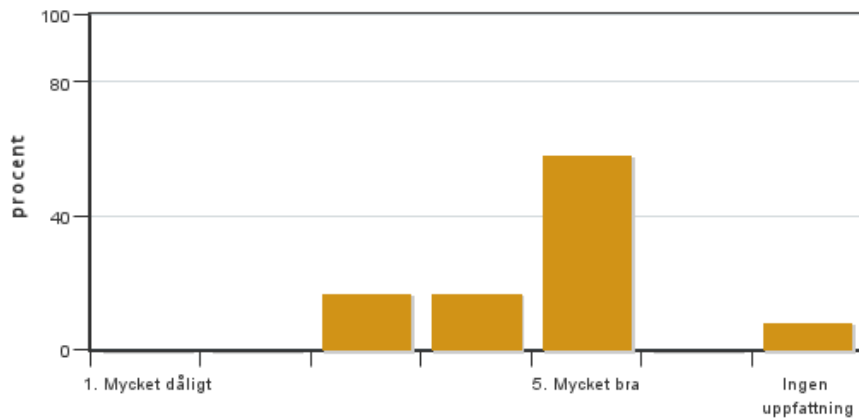


Antal svar: 12  
 Medel: 4,4  
 Median: 5

1: 0  
 2: 0  
 3: 2  
 4: 3  
 5: 7

Har ingen uppfattning: 0

**27. Hur var halvdagen om Svampskadegörare (skogspatologi) i Lycksele?**

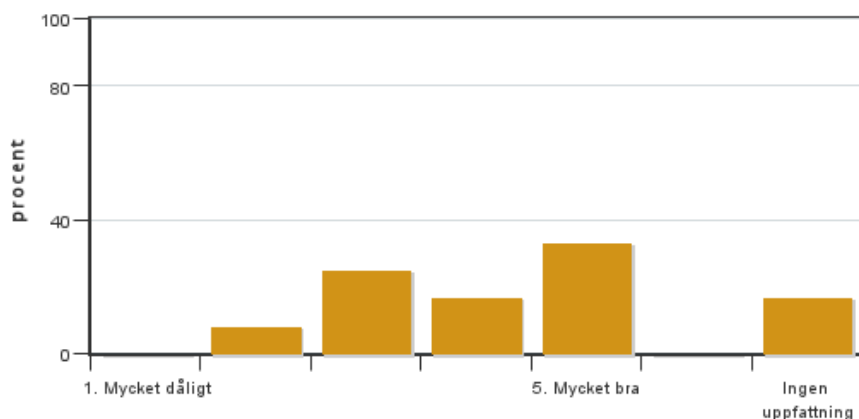


Antal svar: 12  
 Medel: 4,5  
 Median: 5

1: 0  
 2: 0  
 3: 2  
 4: 2  
 5: 7

Har ingen uppfattning: 1

**28. Hur var halvdagen om Nya trädslag och förädling i kärva klimatlägen i Lycksele?**



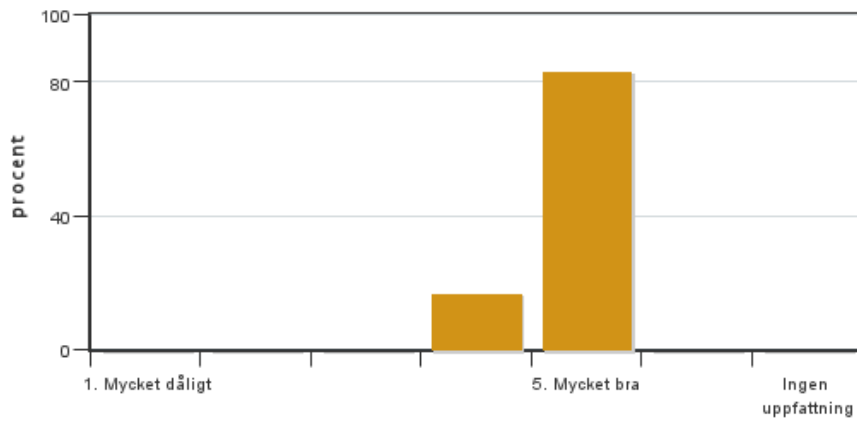
Antal svar: 12  
 Medel: 3,9  
 Median: 4

1: 0  
 2: 1  
 3: 3  
 4: 2  
 5: 4

Har ingen uppfattning: 2

**29. Hur var dagarna på temat Kvartärgeologi & fjällvegetation i Ammarnäs?**



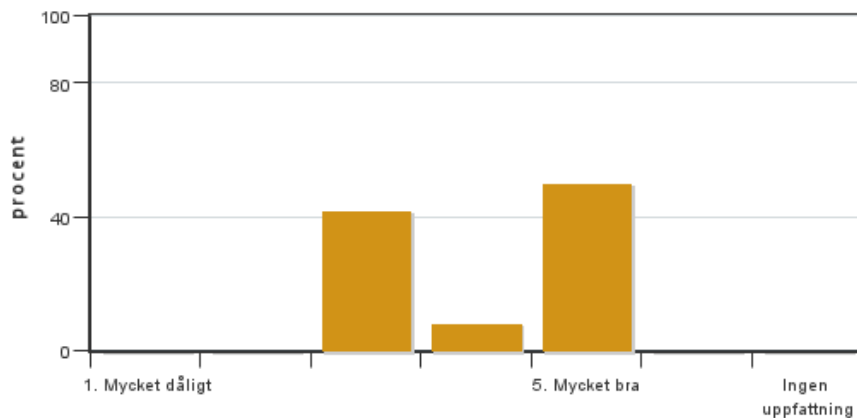


Antal svar: 12  
 Medel: 4,8  
 Median: 5

1: 0  
 2: 0  
 3: 0  
 4: 2  
 5: 10

Har ingen uppfattning: 0

**30. Hur upplevde du övningarna i marklära i Strömsund?**

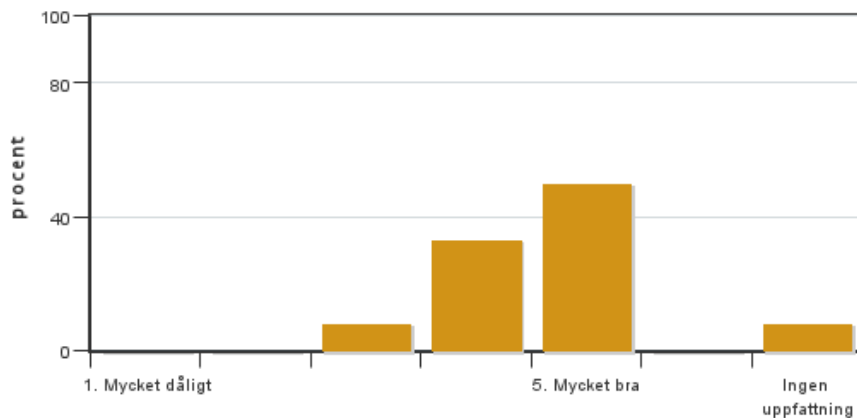


Antal svar: 12  
 Medel: 4,1  
 Median: 4.5

1: 0  
 2: 0  
 3: 5  
 4: 1  
 5: 6

Har ingen uppfattning: 0

**31. Hur upplevde du blädningsdagen utanför Hammerdal?**

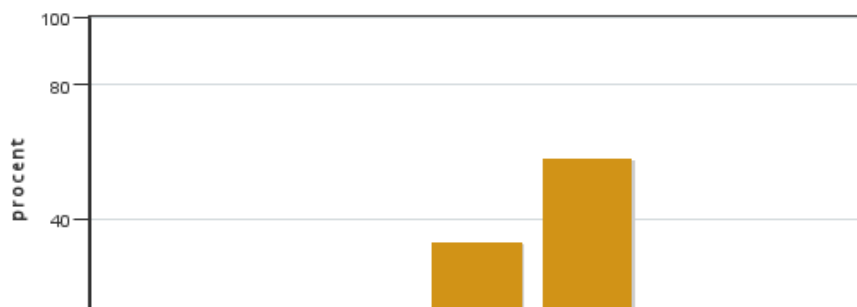


Antal svar: 12  
 Medel: 4,5  
 Median: 5

1: 0  
 2: 0  
 3: 1  
 4: 4  
 5: 6

Har ingen uppfattning: 1

**32. Hur var dagen med marklära/skötsel/bonitering i Strömsund?**



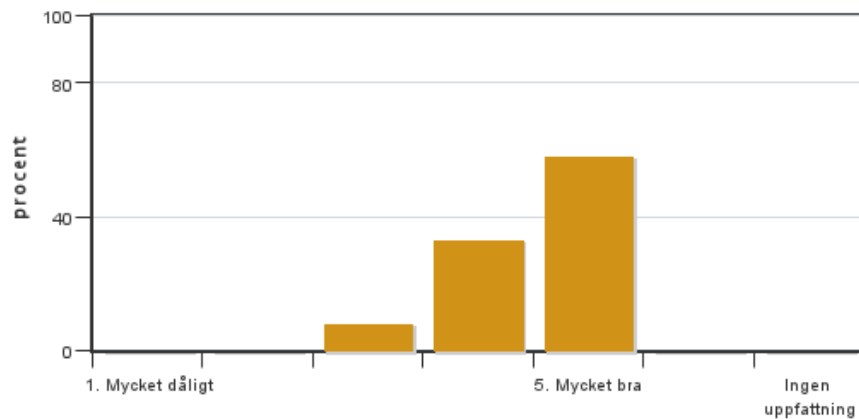
Antal svar: 12  
 Medel: 4,4  
 Median: 5

1: 0  
 2: 1  
 3: 0  
 4: 4  
 5: 7

Har ingen uppfattning: 0



### 33. Hur var dagen med SCA i Strömsund?



Antal svar: 12

Medel: 4,5

Median: 5

1: 0

2: 0

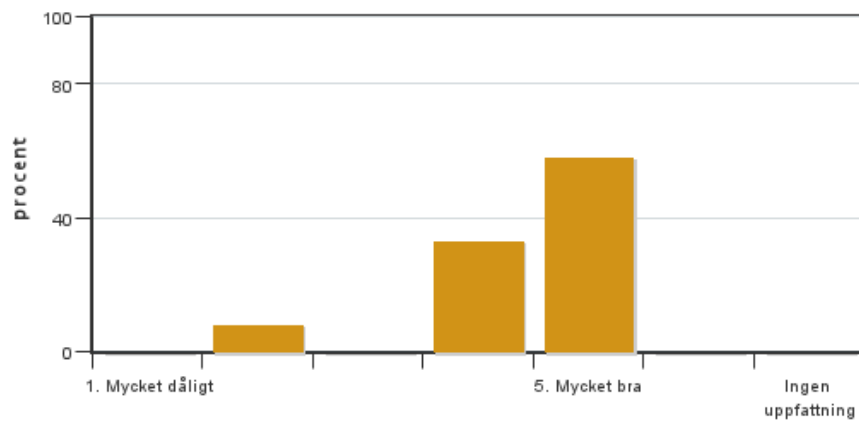
3: 1

4: 4

5: 7

Har ingen uppfattning: 0

### 34. Hur var dagen med Norra Skog i Strömsund?



Antal svar: 12

Medel: 4,4

Median: 5

1: 0

2: 1

3: 0

4: 4

5: 7

Har ingen uppfattning: 0

## Kursledarens kommentarer

Läraren har inte lämnat några kommentarer

## Studentrepresentantens kommentarer

Studentrepresentanten har inte lämnat några kommentarer