



Hållbar markprojektering och skötsel, fortsättningskurs LK0409, 40159.2122

15 Hp
Studietakt = 100%
Nivå och djup = Grund
Kursledare = Petter Åkerblom

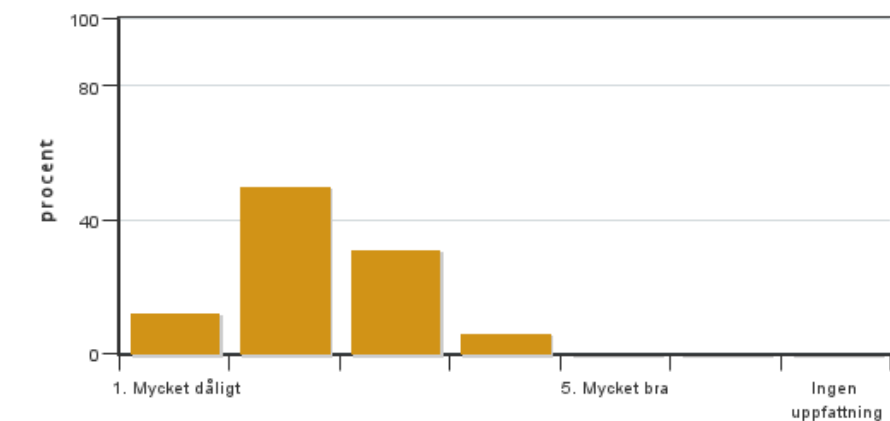
Värderingsresultat

Värderingsperiod: 2022-05-29 - 2022-06-19

Antal svar 16
Studentantal 23
Svarsfrekvens 69 %

Obligatoriska standardfrågor

1. Mitt helhetsintryck av kursen är:

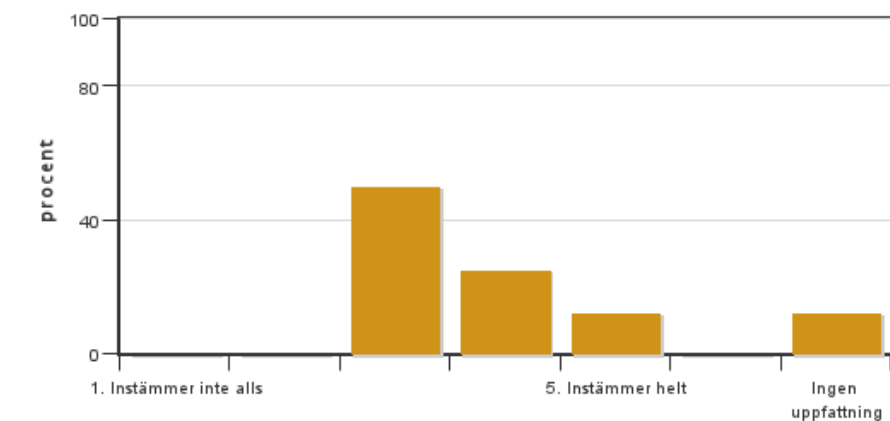


Antal svar: 16
Medel: 2,3
Median: 2

1: 2
2: 8
3: 5
4: 1
5: 0

Har ingen uppfattning: 0

2. Jag anser att kursens innehåll hade en tydlig koppling till kursens lärandemål.

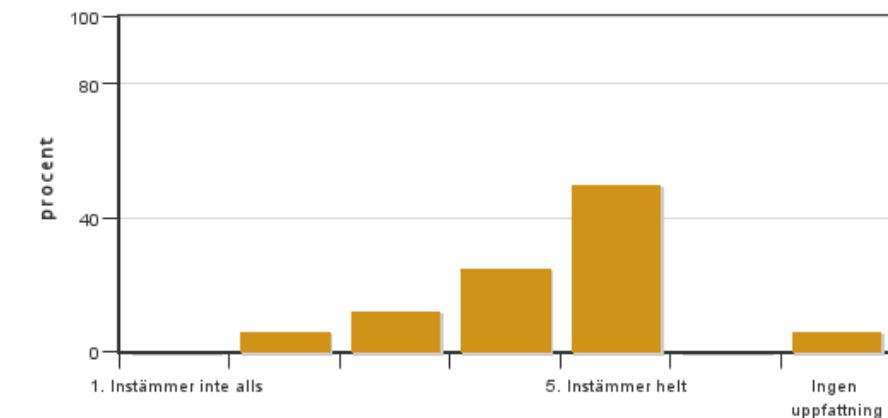


Antal svar: 16
Medel: 3,6
Median: 3

1: 0
2: 0
3: 8
4: 4
5: 2

Har ingen uppfattning: 2

3. Mina förkunskaper var tillräckliga för att tillgodogöra mig kursen.

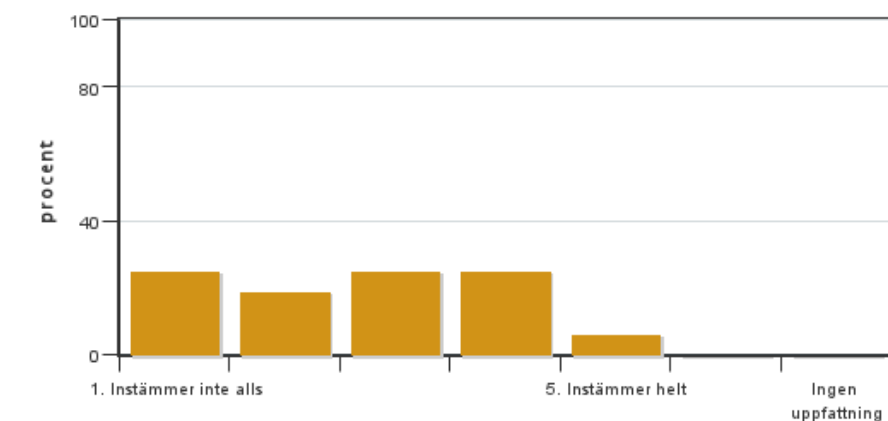


Antal svar: 16
Medel: 4,3
Median: 5

1: 0
2: 1
3: 2
4: 4
5: 8

Har ingen uppfattning: 1

4. Jag anser att kursinformationen var lättillgänglig.

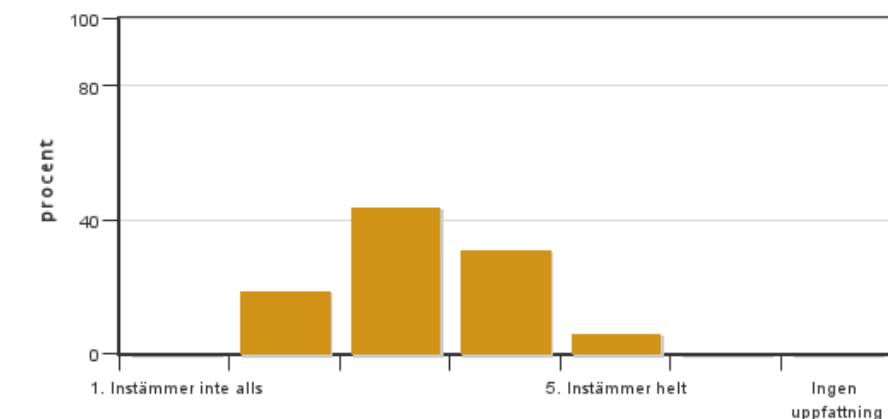


Antal svar: 16
Medel: 2,7
Median: 3

1: 4
2: 3
3: 4
4: 4
5: 1

Har ingen uppfattning: 0

5. Kursens lärandemoment (föreläsningar, litteratur, övningar med mera) har stöttat mitt lärande.



Antal svar: 16
Medel: 3,3
Median: 3

1: 0
2: 3
3: 7
4: 5
5: 1

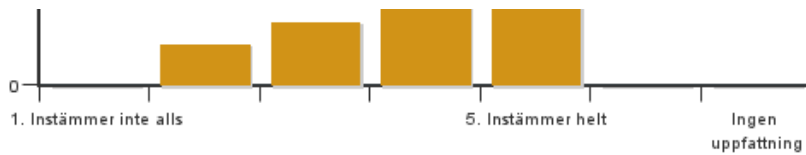
Har ingen uppfattning: 0

6. Jag anser att den sociala lärmiljön har varit inkluderande där olika tankar respekterades.



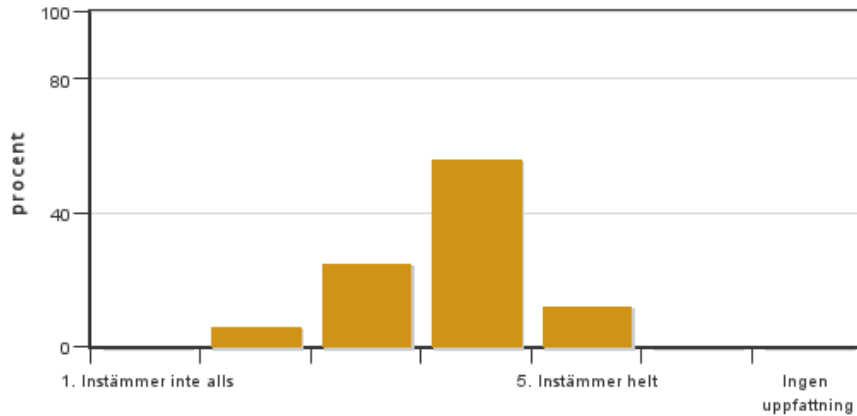
Antal svar: 16
Medel: 3,9
Median: 4

1: 0
2: 2
3: 3
4: 5
5: 6



Har ingen uppfattning: 0

7. Jag anser att den fysiska lärmiljön (exempelvis lokaler och utrustning) var tillfredställande.

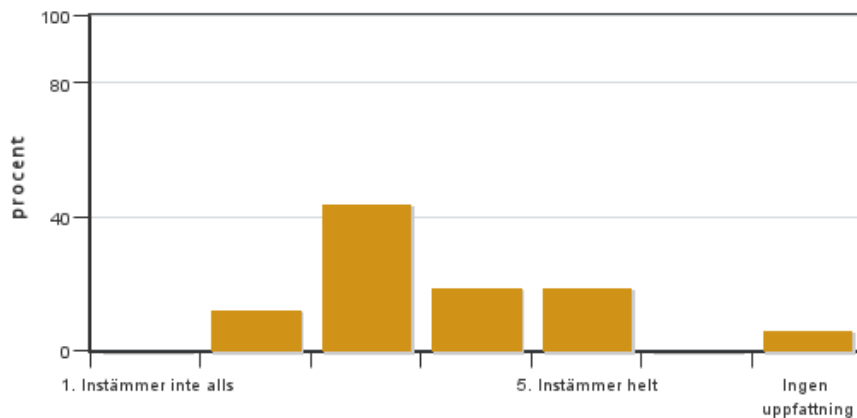


Antal svar: 16
Medel: 3,8
Median: 4

1: 0
2: 1
3: 4
4: 9
5: 2

Har ingen uppfattning: 0

8. Examinationen/-erna gav mig möjlighet att visa vad jag lärt mig under kursen, se lärandemål.

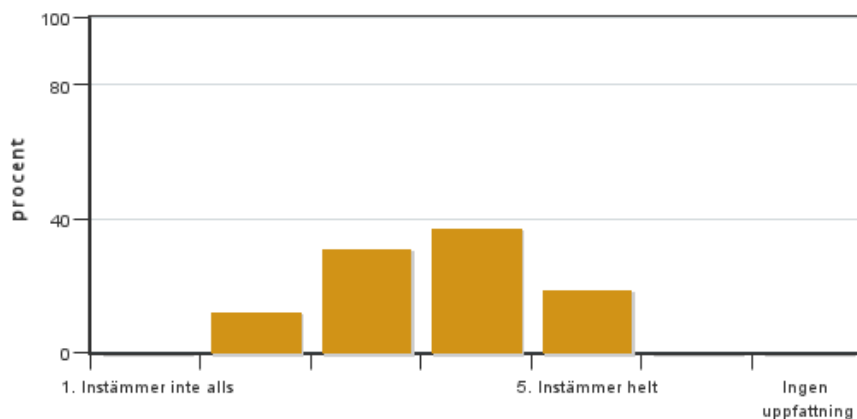


Antal svar: 16
Medel: 3,5
Median: 3

1: 0
2: 2
3: 7
4: 3
5: 3

Har ingen uppfattning: 1

9. Jag anser att kursen har berört hållbar utveckling (miljömässig, social och/eller ekonomisk hållbarhet).

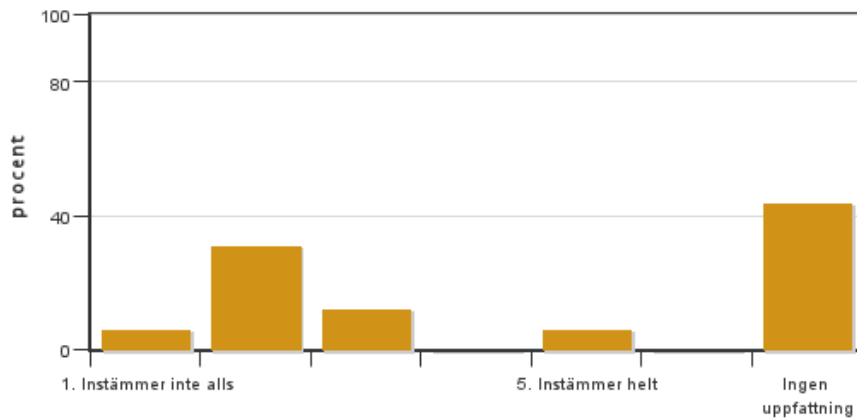


Antal svar: 16
Medel: 3,6
Median: 4

1: 0
2: 2
3: 5
4: 6
5: 3

Har ingen uppfattning: 0

10. Jag anser att kursen har berört ett genus- och jämställdhetsperspektiv i innehåll och praktik (t. ex. perspektiv på ämnet, kurslitteratur, fördelning av taltid och förekomst av härskartekniker).

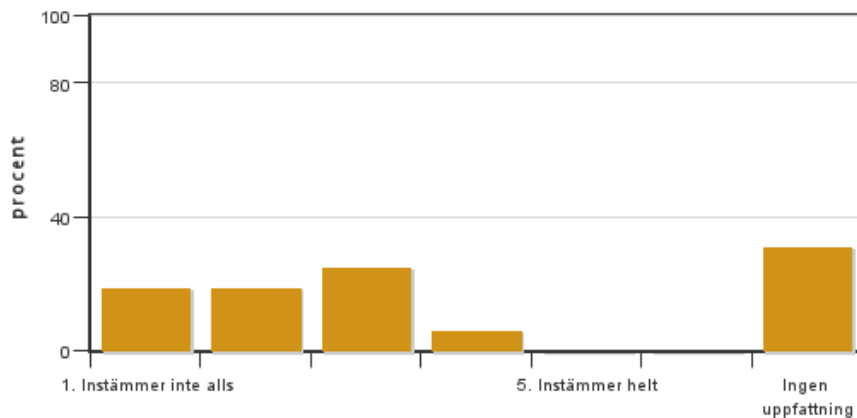


Antal svar: 16
 Medel: 2,4
 Median: 2

1: 1
 2: 5
 3: 2
 4: 0
 5: 1

Har ingen uppfattning: 7

11. Jag anser att kursen har berört internationella perspektiv.

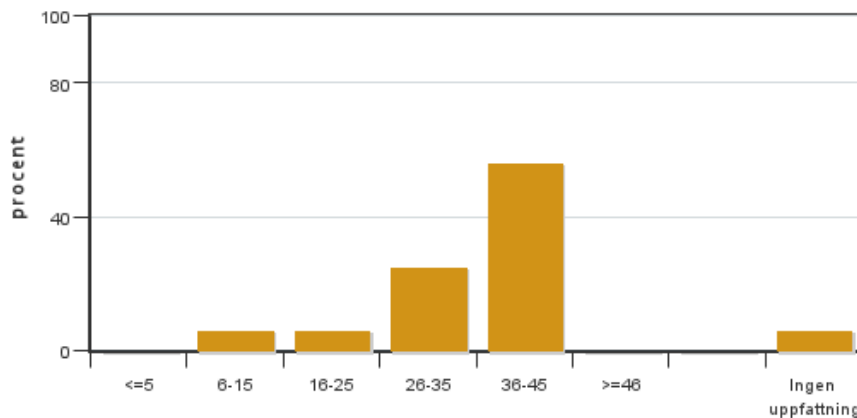


Antal svar: 16
 Medel: 2,3
 Median: 2

1: 3
 2: 3
 3: 4
 4: 1
 5: 0

Har ingen uppfattning: 5

12. Jag har i genomsnitt lagt ... timmar per vecka på kursen (inklusive schemalagd tid).

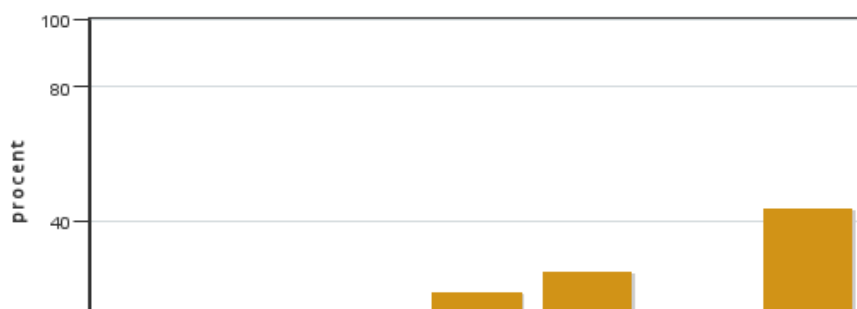


Antal svar: 16
 Medel: 34,0
 Median: 36-45

≤5: 0
 6-15: 1
 16-25: 1
 26-35: 4
 36-45: 9
 ≥46: 0

Har ingen uppfattning: 1

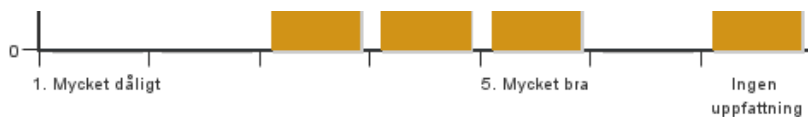
13. Om relevant, vad är ditt helhetsintryck av att hela eller delar av utbildningen genomförts på distans?



Antal svar: 16
 Medel: 4,2
 Median: 4

1: 0
 2: 0
 3: 2
 4: 3
 5: 4

Har ingen uppfattning: 7



14. Om relevant, vad fungerade väl i undervisningen på distans?

15. Om relevant, vad fungerade mindre väl i undervisningen på distans?

Kursledarens kommentarer

Studenter fritextkommentarer

Den relativt höga svarsfrekvensen gläder kursledningen som därmed får bättre underlag för att förbättra kursen. Kursinnehållet tycks generellt sett vara uppskattat och relevant. En hel del kritik mot genomförandet genomsyrar däremot kursvärderingen den här gången. Informationsmissar, sena ändringar i schemat och hur Canvas-sidorna organiseras är något som studenter nästan alltid har synpunkter på, så även denna gång. Kring detta finns konstruktiv kritik som kursledningen tar till sig inför nästa kurstillfälle. Studenterna har även andra viktiga synpunkter som bör beaktas. Bland annat efterlyser man:

- mer utförlig återkoppling från lärarna på det man presterar, t.ex. inlämningsuppgifter, eftersom det är återkoppling som ger studenterna perspektiv på vad de lärt sig.
- att lärare inte i lika hög grad som varit fallet under den här kursen har olika uppfattningar om samma sak, vilket leder till olika bud om hur man ska lösa problem.
- mer tid till markprojekterings-uppgiften för att fördjupa sina kunskaper. Men också fler lärartimmar för undervisning, handledning och återkoppling.
- att kursledningen ser över ordningsföljden på de olika del-övningarna i markprojekterings-uppgiften.
- att kursens avslutande uppgifter var ganska lik en tidigare uppgift man haft i kursen Projektledning 2. Kursledningen bör därför se över progressionen, så att färre moment upplevs som ren repetition från tidigare kurser.
- mer litteratur att hänga upp sina studier på.

Sammanfattningsvis är bedömningen att nästa kurstillfälle med ganska enkla medel kan förbättras bland annat genom omdisponering av tid för olika deluppgifter, och med bättre framförhållning i planering och genomförande. Avslutningsvis: Tack vare professionell assistans från konsultvärlden har studenterna haft möjlighet att nå kursmålen när det gäller markprojektering och skötsel. Detta eftersom SLU i Uppsala för närvarande delvis saknar personal med relevant yrkeserfarenhet på området. Ansträngningar görs för att lösa detta problem.

Studentrepresentantens kommentarer

Studentrepresentanten har inte lämnat några kommentarer