



## Veterinärmedicinsk propedeutik VM0125, 10026.2122

18 Hp

Studietakt = 100%

Nivå och djup = Avancerad -

Kursledare = Lina Lindström

### Värderingsresultat

---

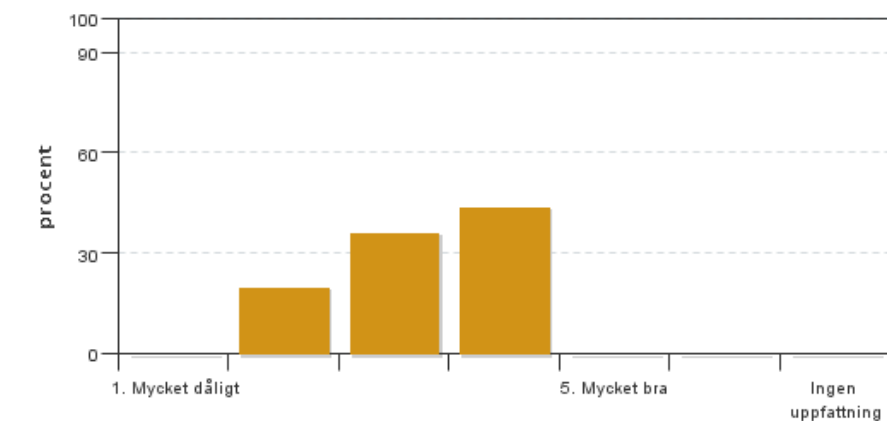
Värderingsperiod: 2021-11-14 - 2021-12-05

Antal svar 25  
Studentantal 93  
Svarsfrekvens 26 %

### Obligatoriska standardfrågor

---

#### 1. Mitt helhetsintryck av kursen är:

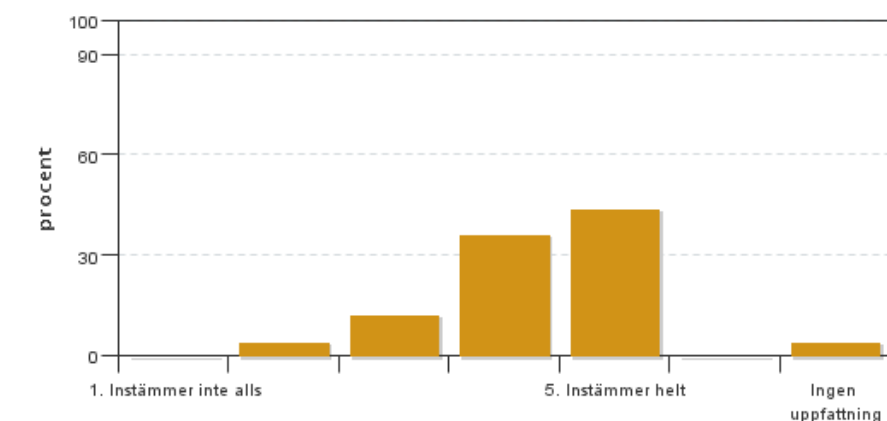


Antal svar: 25  
Medel: 3,2  
Median: 3

1: 0  
2: 5  
3: 9  
4: 11  
5: 0

Har ingen uppfattning: 0

#### 2. Jag anser att kursens innehåll hade en tydlig koppling till kursens lärandemål.

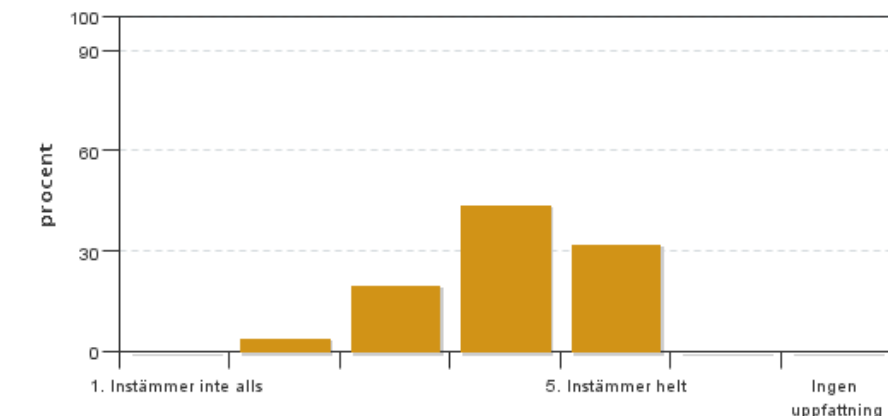


Antal svar: 25  
Medel: 4,3  
Median: 4

1: 0  
2: 1  
3: 3  
4: 9  
5: 11

Har ingen uppfattning: 1

**3. Mina förkunskaper var tillräckliga för att tillgodogöra mig kursen.**

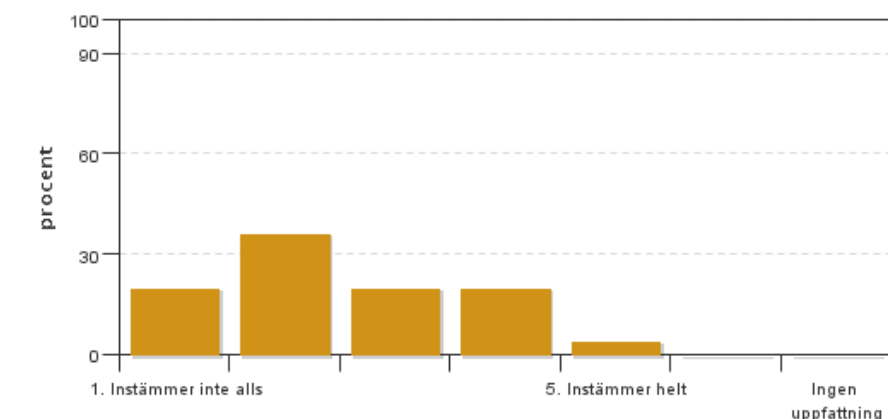


Antal svar: 25  
Medel: 4,0  
Median: 4

1: 0  
2: 1  
3: 5  
4: 11  
5: 8

Har ingen uppfattning: 0

**4. Jag anser att kursinformationen var lättillgänglig.**

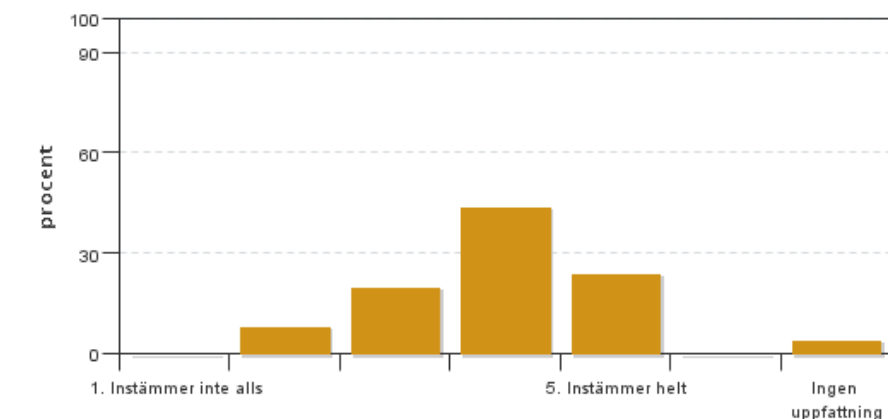


Antal svar: 25  
Medel: 2,5  
Median: 2

1: 5  
2: 9  
3: 5  
4: 5  
5: 1

Har ingen uppfattning: 0

**5. Kursens lärandemoment (föreläsningar, litteratur, övningar med mera) har stöttat mitt lärande.**

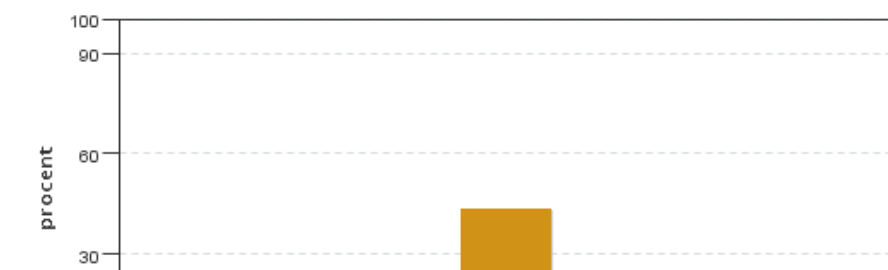


Antal svar: 25  
Medel: 3,9  
Median: 4

1: 0  
2: 2  
3: 5  
4: 11  
5: 6

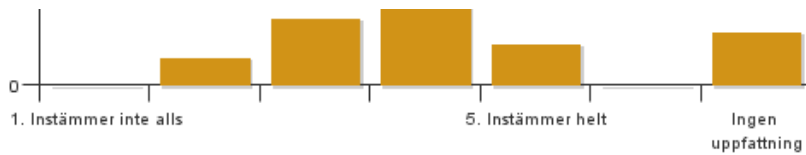
Har ingen uppfattning: 1

**6. Jag anser att den sociala lärmiljön har varit inkluderande där olika tankar respekterades.**



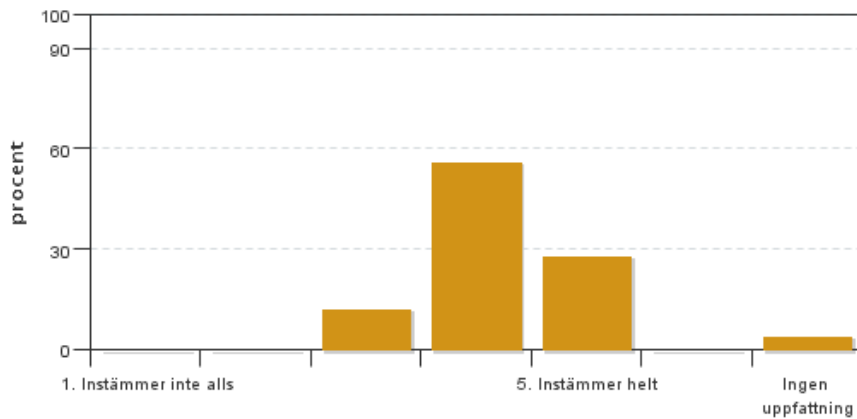
Antal svar: 25  
Medel: 3,7  
Median: 4

1: 0  
2: 2  
3: 5  
4: 11  
5: 3



Har ingen uppfattning: 4

**7. Jag anser att den fysiska lärmiljön (exempelvis lokaler och utrustning) var tillfredställande.**

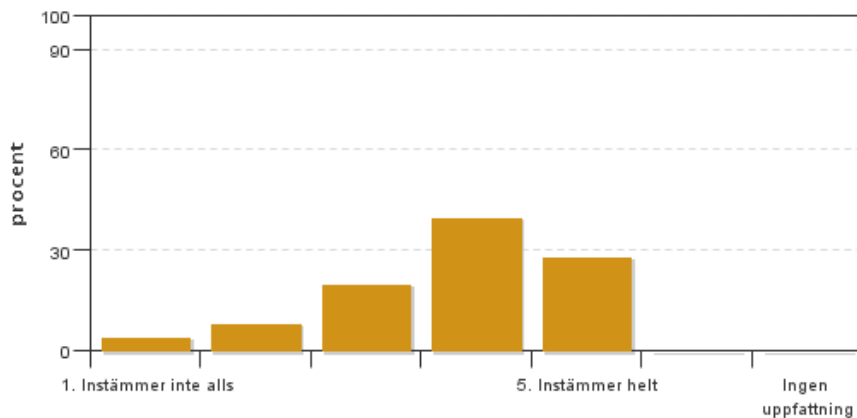


Antal svar: 25  
Medel: 4,2  
Median: 4

1: 0  
2: 0  
3: 3  
4: 14  
5: 7

Har ingen uppfattning: 1

**8. Examinationen/-erna gav mig möjlighet att visa vad jag lärt mig under kursen, se lärandemål.**

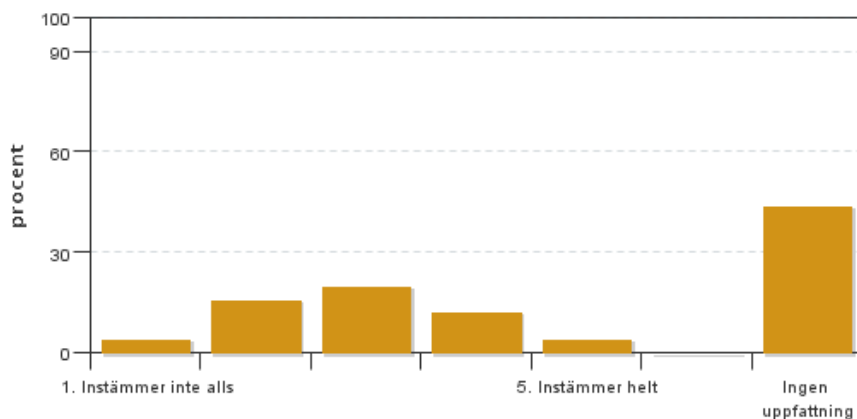


Antal svar: 25  
Medel: 3,8  
Median: 4

1: 1  
2: 2  
3: 5  
4: 10  
5: 7

Har ingen uppfattning: 0

**9. Jag anser att kursen har berört hållbar utveckling (miljömässig, social och/eller ekonomisk hållbarhet).**

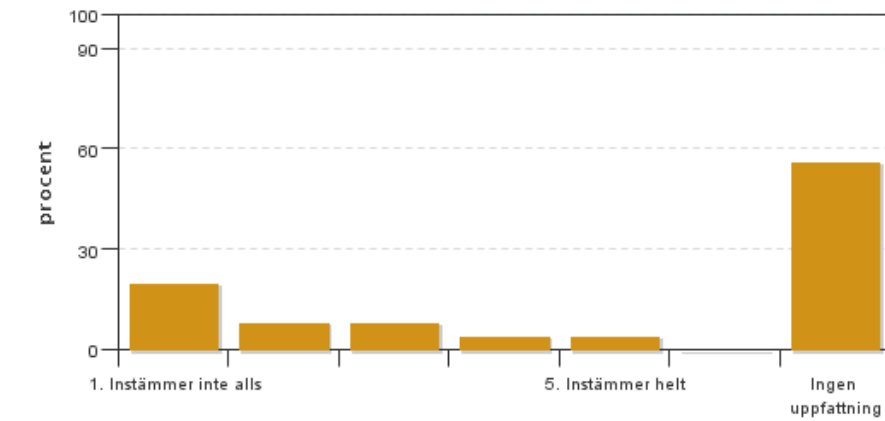


Antal svar: 25  
Medel: 2,9  
Median: 3

1: 1  
2: 4  
3: 5  
4: 3  
5: 1

Har ingen uppfattning: 11

**10. Jag anser att kursen har berört ett genus- och jämställdhetsperspektiv i innehåll och praktik (t. ex. perspektiv på ämnet, kurslitteratur, fördelning av taltid och förekomst av härskartekniker).**

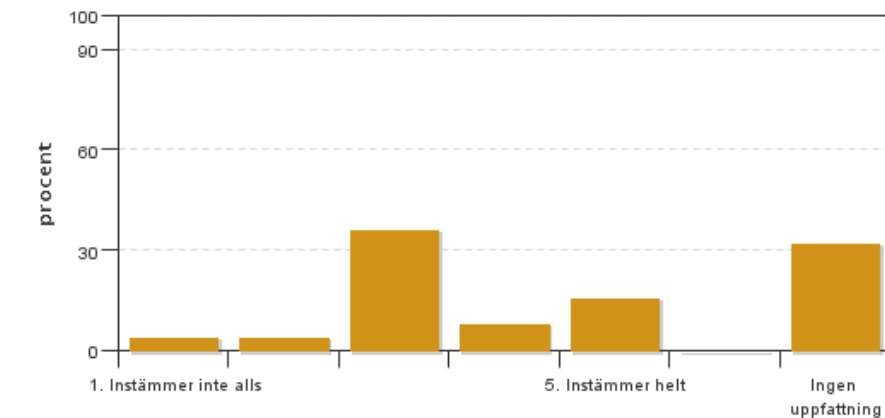


Antal svar: 25  
 Medel: 2,2  
 Median: 2

1: 5  
 2: 2  
 3: 2  
 4: 1  
 5: 1

Har ingen uppfattning: 14

**11. Jag anser att kursen har berört internationella perspektiv.**

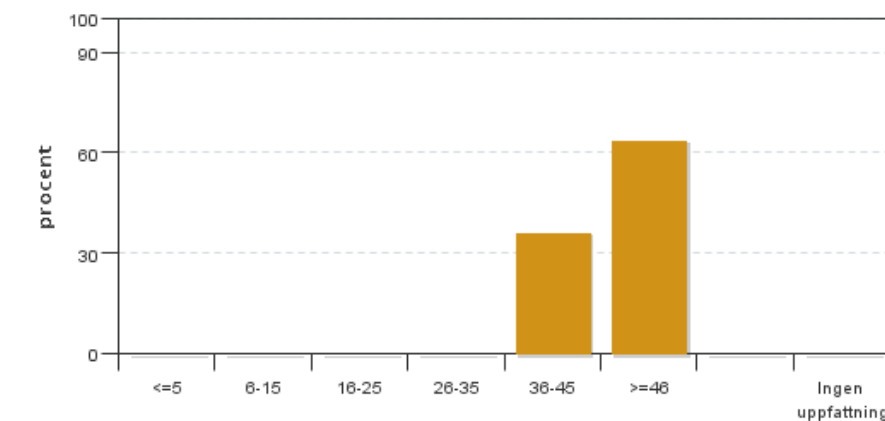


Antal svar: 25  
 Medel: 3,4  
 Median: 3

1: 1  
 2: 1  
 3: 9  
 4: 2  
 5: 4

Har ingen uppfattning: 8

**12. Jag har i genomsnitt lagt ... timmar per vecka på kursen (inklusive schemalagd tid).**

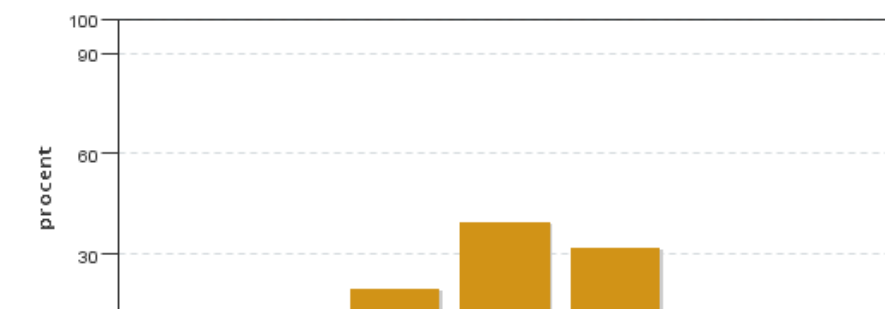


Antal svar: 25  
 Medel: 43,8  
 Median: ≥46

≤5: 0  
 6-15: 0  
 16-25: 0  
 26-35: 0  
 36-45: 9  
 ≥46: 16

Har ingen uppfattning: 0

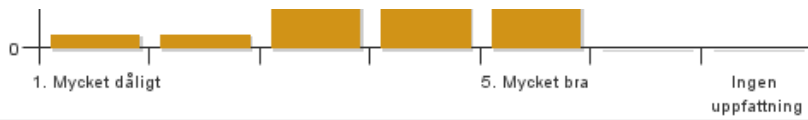
**13. Vad är ditt helhetsintryck av att hela eller delar av utbildningen genomförts på distans?**



Antal svar: 25  
 Medel: 3,9  
 Median: 4

1: 1  
 2: 1  
 3: 5  
 4: 10  
 5: 8

Har ingen uppfattning: 0

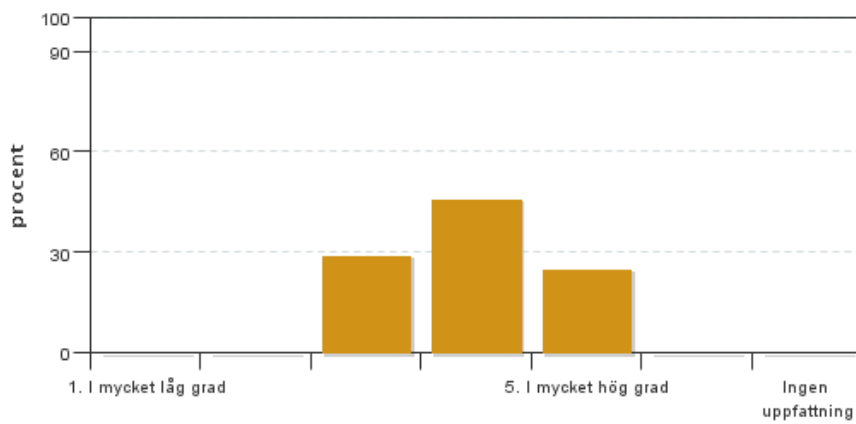


14. Vad fungerade väl i undervisningen på distans?

15. Vad fungerade mindre väl i undervisningen på distans?

## Egna frågor

16. Jag anser att föreläsningarna har bidragit till inläringen av ämnet

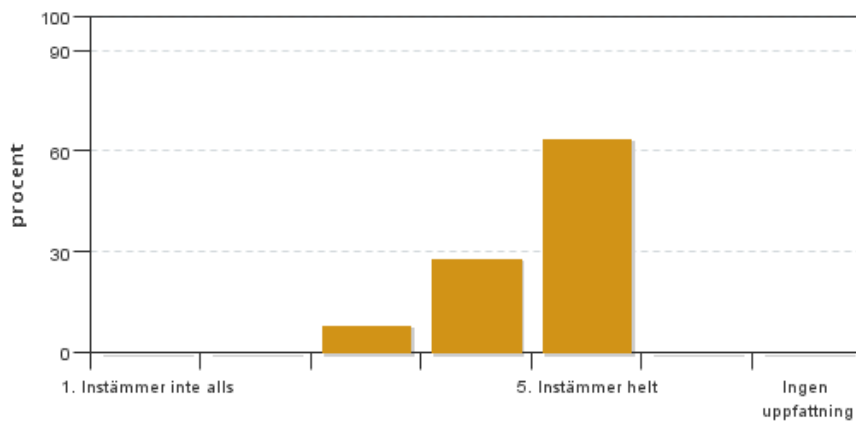


Antal svar: 24  
Medel: 4,0  
Median: 4

1: 0  
2: 0  
3: 7  
4: 11  
5: 6

Har ingen uppfattning: 0

17. Jag anser att de praktiska övningarna har gett värdefulla kunskaper

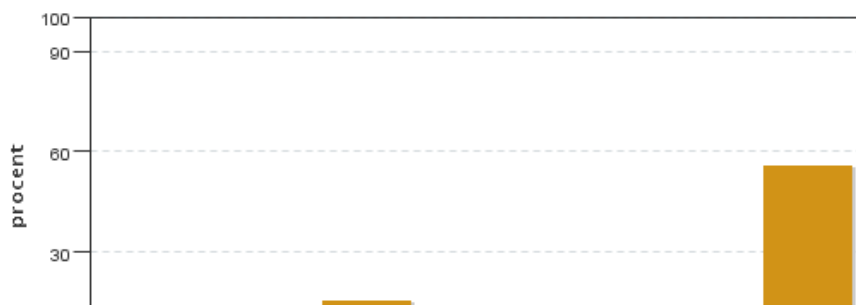


Antal svar: 25  
Medel: 4,6  
Median: 5

1: 0  
2: 0  
3: 2  
4: 7  
5: 16

Har ingen uppfattning: 0

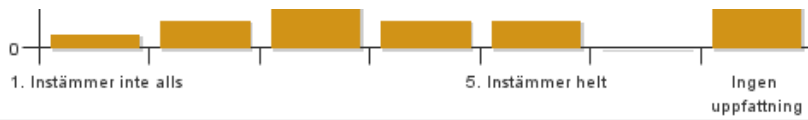
18. Jag anser att rekommenderad kurslitteratur har bidragit till inläringen av ämnet.



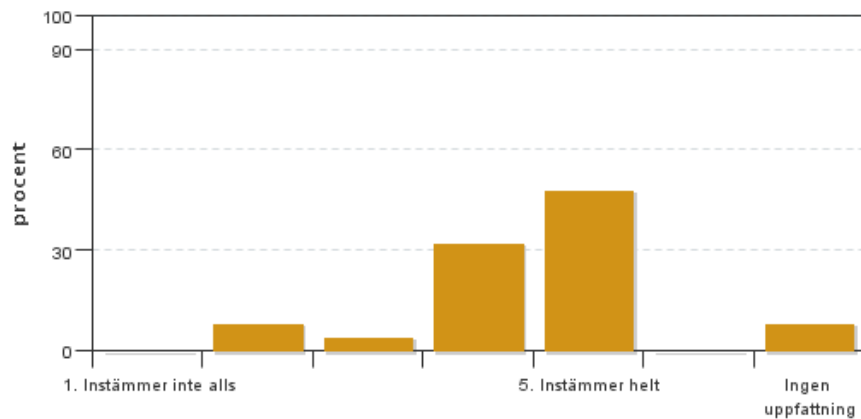
Antal svar: 25  
Medel: 3,2  
Median: 3

1: 1  
2: 2  
3: 4  
4: 2  
5: 2

Har ingen uppfattning: 14



**19. Jag anser att den praktiska tentan i klinisk propedeutik var relevant till innehåll och svårighetsgrad**

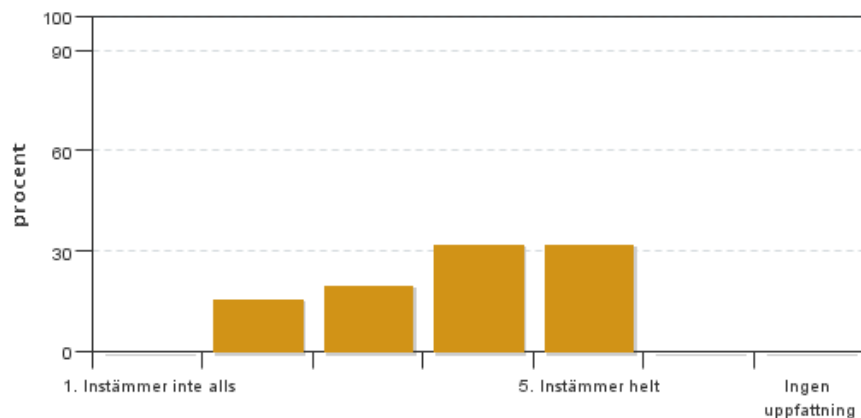


Antal svar: 25  
 Medel: 4,3  
 Median: 5

1: 0  
 2: 2  
 3: 1  
 4: 8  
 5: 12

Har ingen uppfattning: 2

**20. Jag anser att obligatoriska Canvas-quizar (Gris, Juver, Obstetrik) har bidragit till inläringen av ämnet**

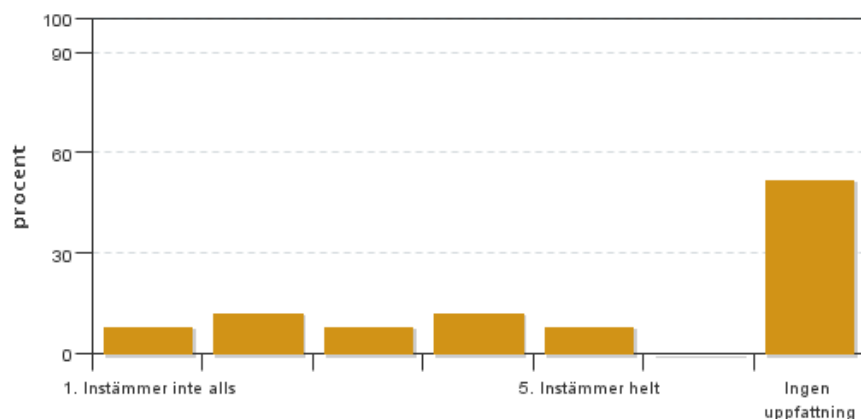


Antal svar: 25  
 Medel: 3,8  
 Median: 4

1: 0  
 2: 4  
 3: 5  
 4: 8  
 5: 8

Har ingen uppfattning: 0

**21. Jag anser att frivilliga Canvas-quizar har bidragit till inläringen av ämnet**

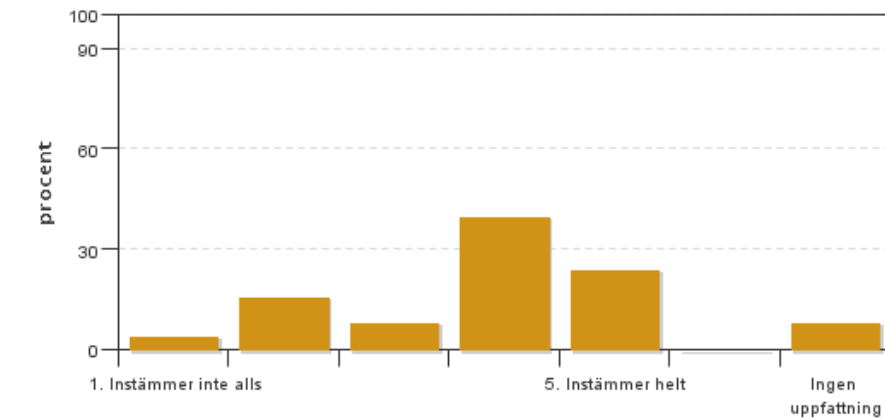


Antal svar: 25  
 Medel: 3,0  
 Median: 3

1: 2  
 2: 3  
 3: 2  
 4: 3  
 5: 2

Har ingen uppfattning: 13

**22. Jag anser att de skriftliga tentamina (Klinisk kemi, Allmänkirurgi, Fjäderfä) var relevanta till innehåll och svårighetsgrad**

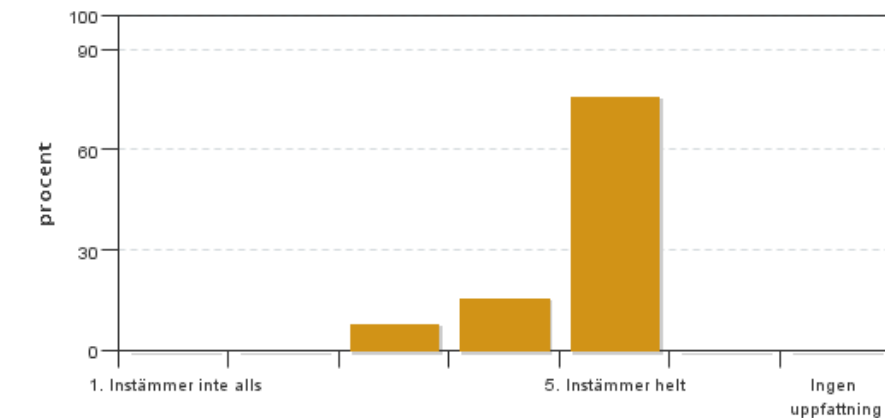


Antal svar: 25  
 Medel: 3,7  
 Median: 4

1: 1  
 2: 4  
 3: 2  
 4: 10  
 5: 6

Har ingen uppfattning: 2

### 23. Jag anser att praktisk tentamen OSCE i anesthesiologi var relevant till innehåll och svårighetsgrad



Antal svar: 25  
 Medel: 4,7  
 Median: 5

1: 0  
 2: 0  
 3: 2  
 4: 4  
 5: 19

Har ingen uppfattning: 0

### 24. Plats för egna kommentarer. Här får du gärna skriva ner dina egna synpunkter som inte har framkommit i kursvärderingen

#### Kursledarens kommentarer

Kommentarer till kursvärdering VM0125:

Svarsfrekvensen är låg jämfört med förra årets kurs. De svar och kommentarer som ändå lämnats in tar upp liknande punkter som under fjolårets kursvärdering. Kursen uppfattas ha en tydlig koppling till målen, utom föreläsningens innehåll vissa föreläsningar. Examinationerna upplevdes ha koppling till kursmålen och undervisningen, men det fanns delexaminationer där de svarande uppgav att nivån varierade beroende på ansvarig lärare. Flera studenter önskar tydligare information kring vad som förväntas vid examinationerna samt förbättrad planering vid praktisk examination smådjur. De praktiska övningarna är uppskattade. Studenter använder sig av kurslitteraturen i låg utsträckning.

Kursen är intensiv och studenter uppger att de lägger många studietimmar per kursvecka. Studenterna uppger även svårigheter att få paus i samband med långa föreläsningss dagar. På grund av ett större fel i schemalagningen blev de sista kursveckorna dessutom mer komprimerade än planerat, det har därför fattats schemalagd tid för vissa quizzar. Väsentliga förbättringar har dock genomförts på denna punkt jämfört med förra årets kurs och ytterligare förändringar är planerade. Det finns både för- och nackdelar med distansundervisningen i denna kurs.

Informationen om kursen upplevs som otydlig och det finns begränsat med tid för att träffa studenterna i kursledningsfrågor. Kursens Canvasidor har därför granskats av informatör. Studenterna har inte använt sig av schemasystemet Timeedit tidigare och systemet är relativt nytt även för institutionen. Pga ett inmatningsproblem blev inte hela Timeedit-schemat tillgängligt för studenterna i samband med kursstart, utan informationen gjordes tillgänglig i schemaöversikt initialt. Tidigare års studenter har efterfrågat att ha både TE-schema och schemaöversikt tillgänglig. Fasta grupper för kvällsundervisning är en Coronanpassning.

Studenters kommentarer och förslag till förbättringar är alltid välkomna. Det är dock inte möjligt att tillgodose alla individuella önskemål som kommer in under en löpande kurs. En del frågor behöver hanteras i planering av kommande års kurs och andra i strukturellt arbete kring tex nya studieordningar.

## **Studentrepresentantens kommentarer**

---

Studentrepresentanten har inte lämnat några kommentarer

---

Kontakta support: [it-stod@slu.se](mailto:it-stod@slu.se) - 018-67 6600