



Energisystemplanering TN0347, 10218.2122

10 Hp
Studietakt = 35%
Nivå och djup = Avancerad

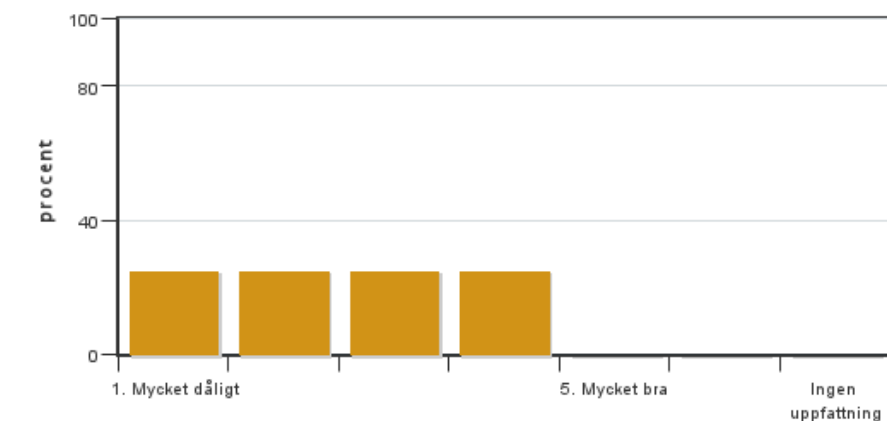
Värderingsresultat

Värderingsperiod: 2022-01-05 - 2022-01-23

Antal svar 4
Studentantal 17
Svarsfrekvens 23 %

Obligatoriska standardfrågor

1. Mitt helhetsintryck av kursen är:

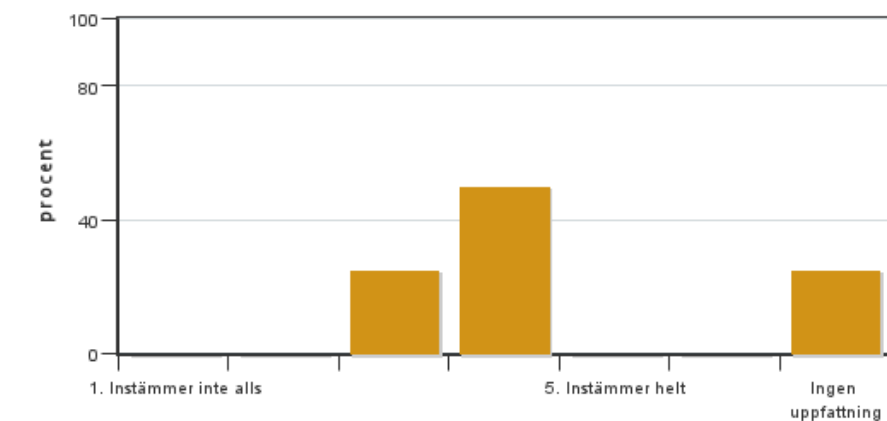


Antal svar: 4
Medel: 2,5
Median: 2

1: 1
2: 1
3: 1
4: 1
5: 0

Har ingen uppfattning: 0

2. Jag anser att kursens innehåll hade en tydlig koppling till kursens lärandemål.

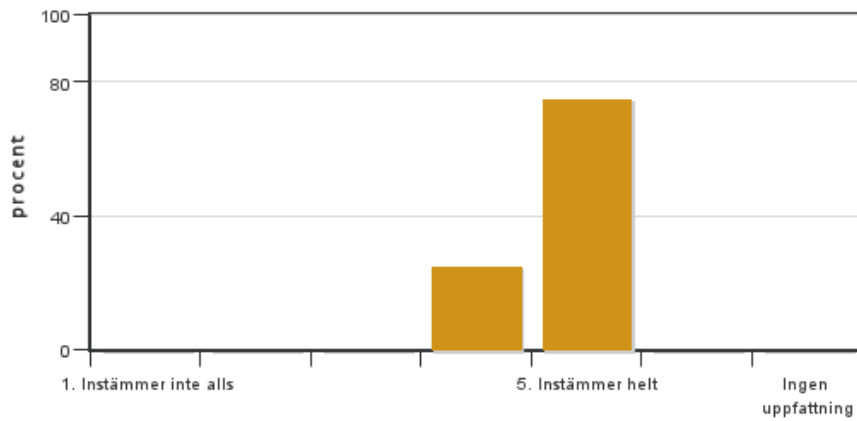


Antal svar: 4
Medel: 3,7
Median: 4

1: 0
2: 0
3: 1
4: 2
5: 0

Har ingen uppfattning: 1

3. Mina förkunskaper var tillräckliga för att tillgodogöra mig kursen.

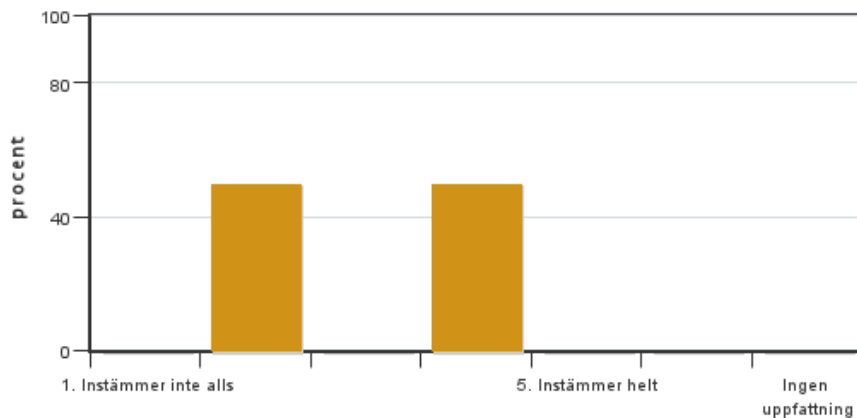


Antal svar: 4
 Medel: 4,8
 Median: 5

1: 0
 2: 0
 3: 0
 4: 1
 5: 3

Har ingen uppfattning: 0

4. Jag anser att kursinformationen var lättillgänglig.

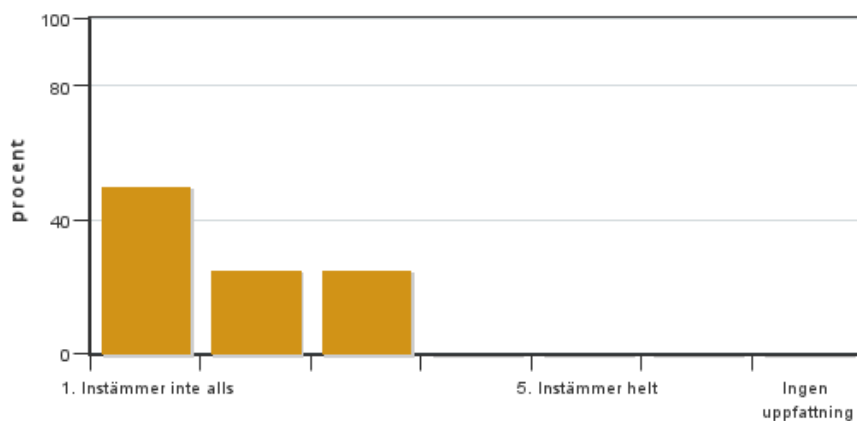


Antal svar: 4
 Medel: 3,0
 Median: 2

1: 0
 2: 2
 3: 0
 4: 2
 5: 0

Har ingen uppfattning: 0

5. Kursens lärandemoment (föreläsningar, litteratur, övningar med mera) har stöttat mitt lärande.

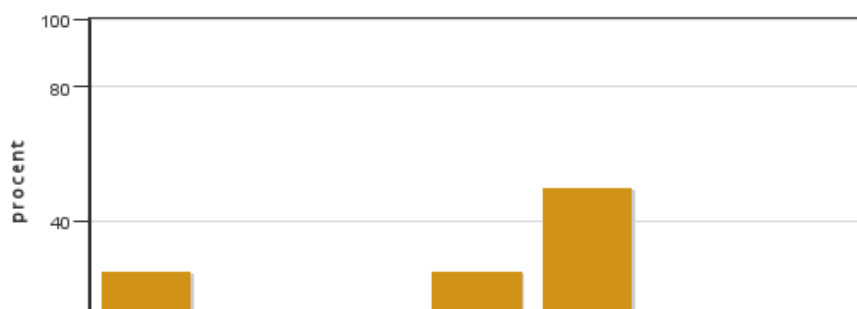


Antal svar: 4
 Medel: 1,8
 Median: 1

1: 2
 2: 1
 3: 1
 4: 0
 5: 0

Har ingen uppfattning: 0

6. Jag anser att den sociala lärmiljön har varit inkluderande där olika tankar respekterades.



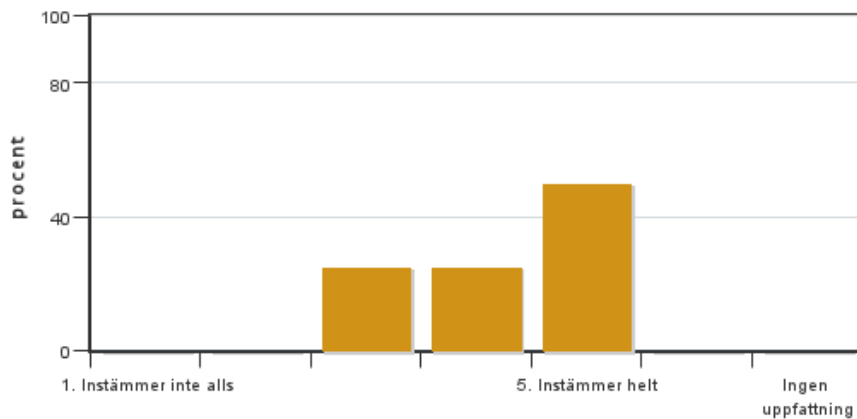
Antal svar: 4
 Medel: 3,8
 Median: 4

1: 1
 2: 0
 3: 0
 4: 1
 5: 2

Har ingen uppfattning: 0



7. Jag anser att den fysiska lärmiljön (exempelvis lokaler och utrustning) var tillfredställande.

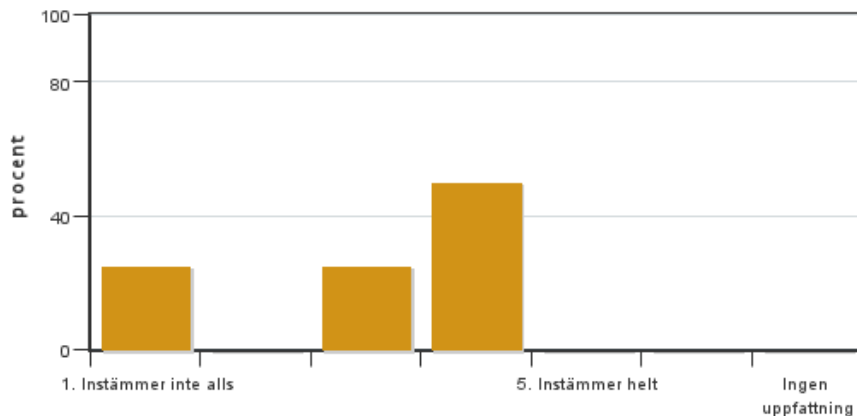


Antal svar: 4
Medel: 4,3
Median: 4

1: 0
2: 0
3: 1
4: 1
5: 2

Har ingen uppfattning: 0

8. Examinationen/-erna gav mig möjlighet att visa vad jag lärt mig under kursen, se lärandemål.

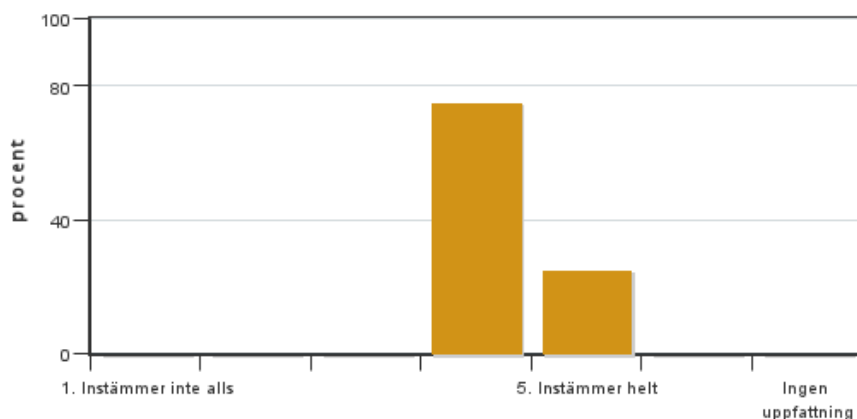


Antal svar: 4
Medel: 3,0
Median: 3

1: 1
2: 0
3: 1
4: 2
5: 0

Har ingen uppfattning: 0

9. Jag anser att kursen har berört hållbar utveckling (miljömässig, social och/eller ekonomisk hållbarhet).

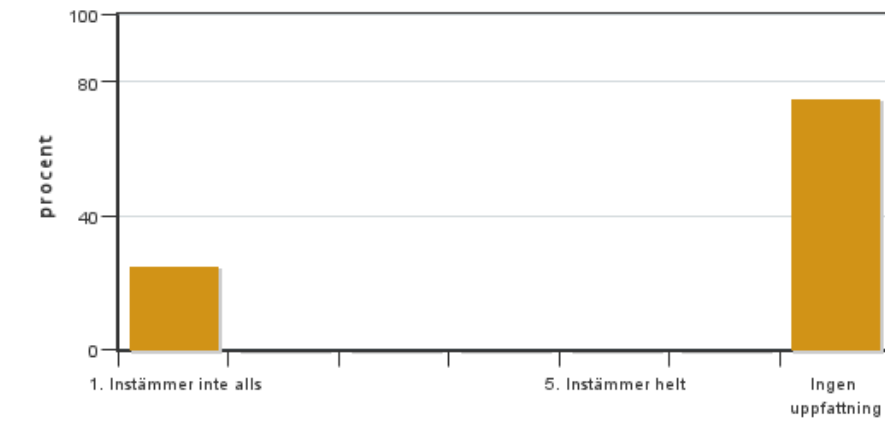


Antal svar: 4
Medel: 4,3
Median: 4

1: 0
2: 0
3: 0
4: 3
5: 1

Har ingen uppfattning: 0

10. Jag anser att kursen har berört ett genus- och jämställdhetsperspektiv i innehåll och praktik (t. ex. perspektiv på ämnet, kurslitteratur, fördelning av taltid och förekomst av härskartekniker).

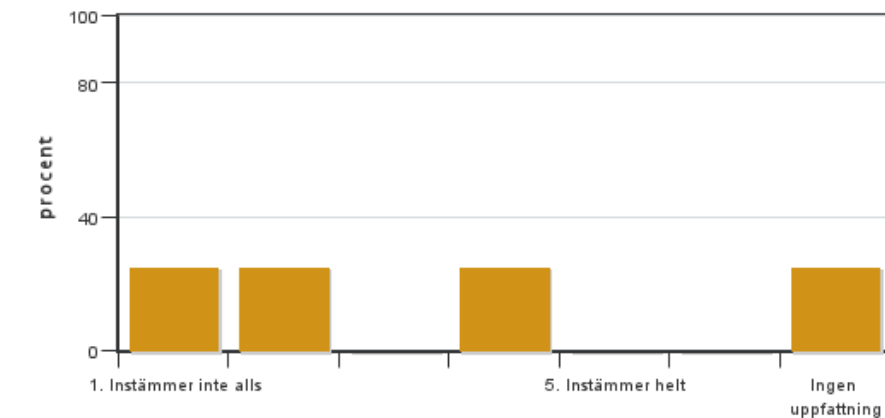


Antal svar: 4
 Medel: 1,0
 Median: 1

1: 1
 2: 0
 3: 0
 4: 0
 5: 0

Har ingen uppfattning: 3

11. Jag anser att kursen har berört internationella perspektiv.

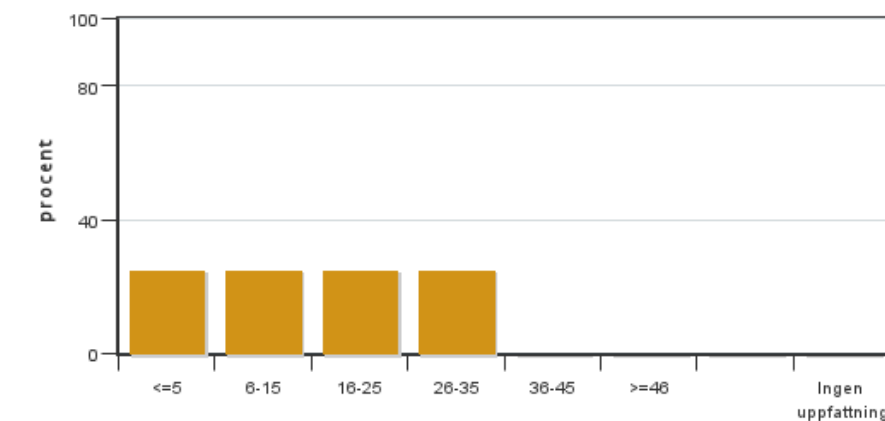


Antal svar: 4
 Medel: 2,3
 Median: 2

1: 1
 2: 1
 3: 0
 4: 1
 5: 0

Har ingen uppfattning: 1

12. Jag har i genomsnitt lagt ... timmar per vecka på kursen (inklusive schemalagd tid).

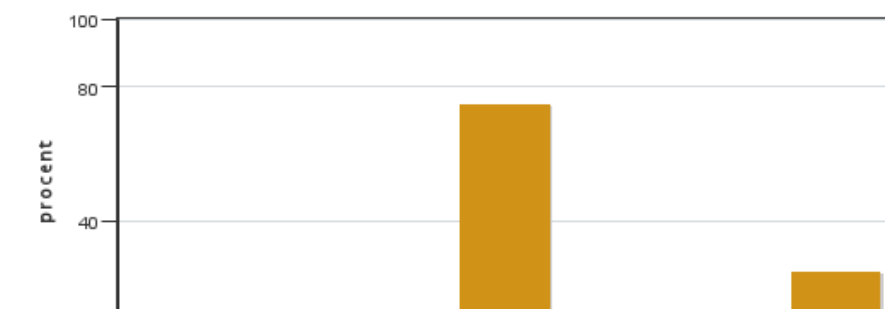


Antal svar: 4
 Medel: 15,6
 Median: 6-15

≤5: 1
 6-15: 1
 16-25: 1
 26-35: 1
 36-45: 0
 ≥46: 0

Har ingen uppfattning: 0

13. Om relevant, vad är ditt helhetsintryck av att hela eller delar av utbildningen genomförts på distans?



Antal svar: 4
 Medel: 4,0
 Median: 4

1: 0
 2: 0
 3: 0
 4: 3
 5: 0

Har ingen uppfattning: 1

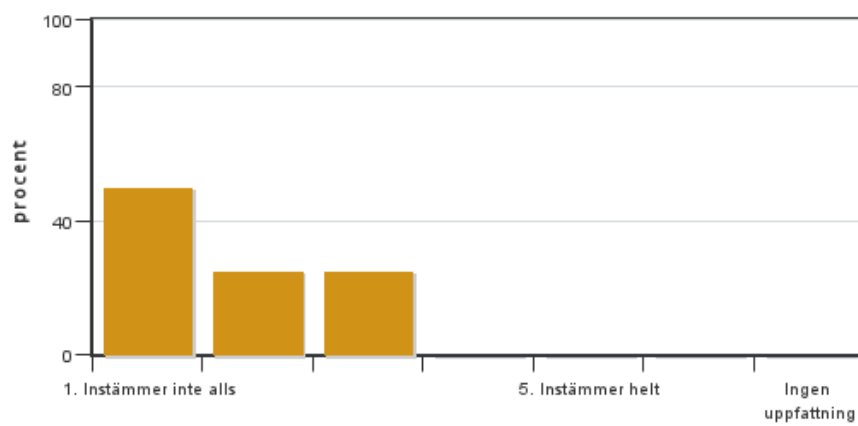


14. Om relevant, vad fungerade väl i undervisningen på distans?

15. Om relevant, vad fungerade mindre väl i undervisningen på distans?

Egna frågor

16. Lärarna har givit tydliga instruktioner och tillräcklig handledning för gruppuppgifterna.

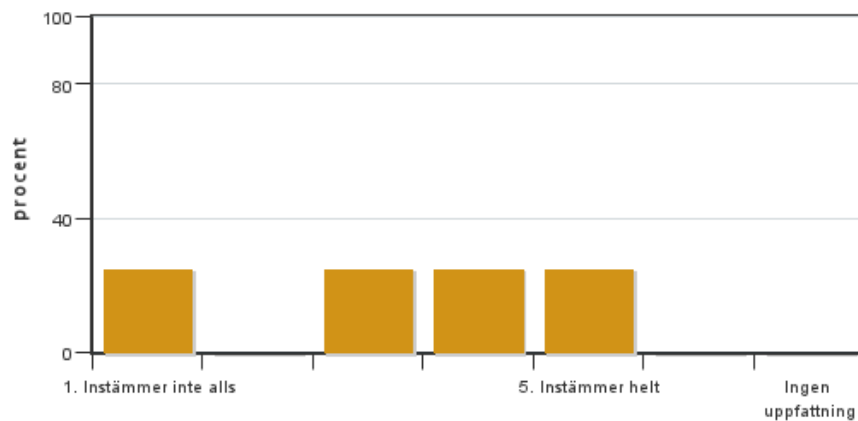


Antal svar: 4
Medel: 1,8
Median: 1.5

1: 2
2: 1
3: 1
4: 0
5: 0

Har ingen uppfattning: 0

17. Jag har fått bra feedback på inlämningsuppgifter.

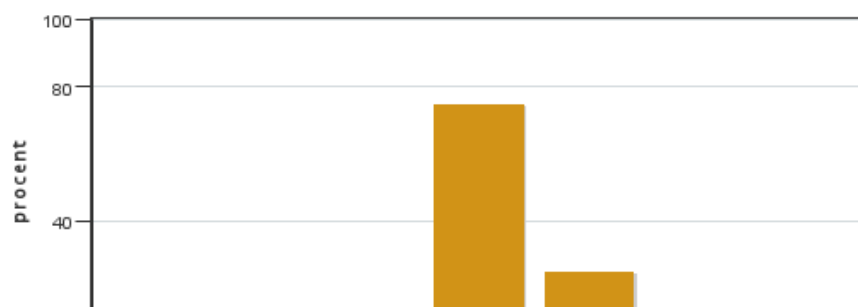


Antal svar: 4
Medel: 3,3
Median: 3.5

1: 1
2: 0
3: 1
4: 1
5: 1

Har ingen uppfattning: 0

18. Genom kursen har jag utvecklat min förmåga att arbeta i grupp.



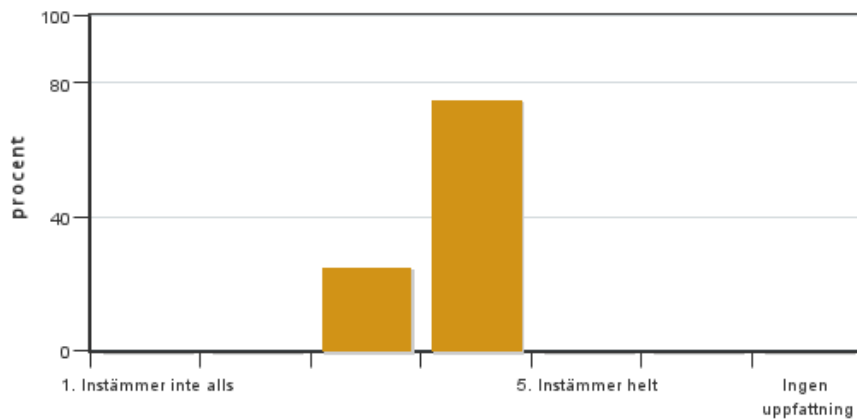
Antal svar: 4
Medel: 4,3
Median: 4

1: 0
2: 0
3: 0
4: 3
5: 1

Har ingen uppfattning: 0



19. Genom kursen har jag utvecklat min förmåga att angripa nya och obekanta problem.

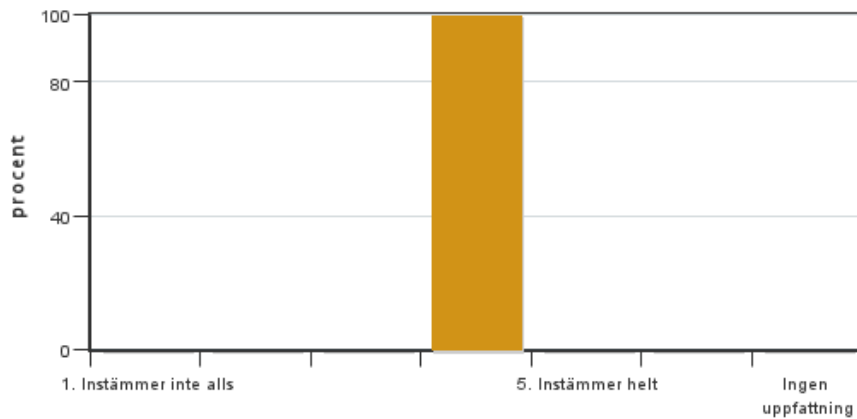


Antal svar: 4
 Medel: 3,8
 Median: 4

1: 0
 2: 0
 3: 1
 4: 3
 5: 0

Har ingen uppfattning: 0

20. Genom kursen har jag utvecklat min förmåga att bidra till hållbar utveckling.



Antal svar: 4
 Medel: 4,0
 Median: 4

1: 0
 2: 0
 3: 0
 4: 4
 5: 0

Har ingen uppfattning: 0

Kursledarens kommentarer

Läraren har inte lämnat några kommentarer

Studentrepresentantens kommentarer

Det var en låg svarsfrekvens på kursutvärderingen (4 av 17 studenter, vilket motsvarar 23%). Det innebär att resultatet från kursutvärderingen kanske inte är representativt för alla deltagare.

Det som uppskattades med kursen var ett projektarbete som var verklighetsanpassat med en "riktigt" beställare (Region Uppsala). De flesta anser sig ha tillräckliga kunskaper vid kursens start och anser att kursen har berört hållbar utveckling. Alla studenter anser sig ha utvecklat sina färdigheter att arbeta i grupp och att lösa och angripa nya problem. Helhetsintrycket av distansarbetet inom kursen verkar vara tillfredsställande för de flesta studenter även om det förekommer viss misskommunikation gällande undervisningen som hade kunnat undvikas. Studenterna är nöjda med den fysiska lärandemiljön men för den sociala lärandemiljön finns det både högsta betyg och lägsta betyg. Internationella perspektiv anses inte ha belysts av flera studenter men en student menar att möjligheten fanns och att ansvaret låg hos varje grupp att ta med internationella perspektiv om man så ville.

Förbättringsområden som flera studenter verkar vara eniga om är reflektionsdokumenten och handledningen. En student föreslog att reflektionsdokumenten inte bör utgöra 50% av betyget då det tidsmässigt inte tar lika mycket tid som projektet. Det skulle antingen kunna förtydligas att reflektionsdokumentet bör göras kontinuerligt under kursen och kräva mer tid eller eventuellt göra om betygsfördelningen. En student nämner också att variera frågorna för de

två dokumenten vore en förbättring till kommande år då det är svårt att besvara vissa av frågor innan projektet är slut.Handledningen verkar i flera studenters fall ha skapat mer problem än lösningar och är något som kan ses över till nästa gång kursen hålls. Tydligare instruktioner kring vad som förväntas av projekt men också hur studenter ska hantera krockar mellan vad SLU vill och vad Region Uppsala vill kan behöva diskuteras under kursens gång.

Kontakta support: support@slu.se - 018-67 6600