



Djurhållningens teknologi TN0340, 10188.2122

15 Hp
Studietakt = 50%
Nivå och djup = Grund
Kursledare = Torsten Hörndahl

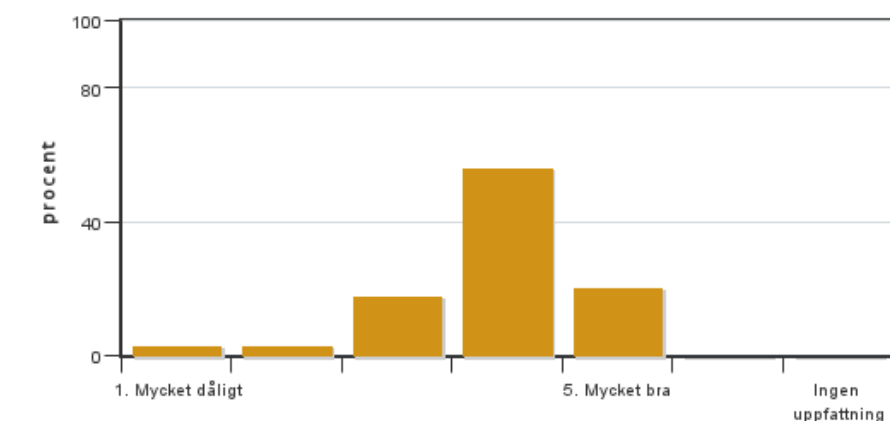
Värderingsresultat

Värderingsperiod: 2022-01-09 - 2022-01-30

Antal svar 34
Studentantal 50
Svarsfrekvens 68 %

Obligatoriska standardfrågor

1. Mitt helhetsintryck av kursen är:

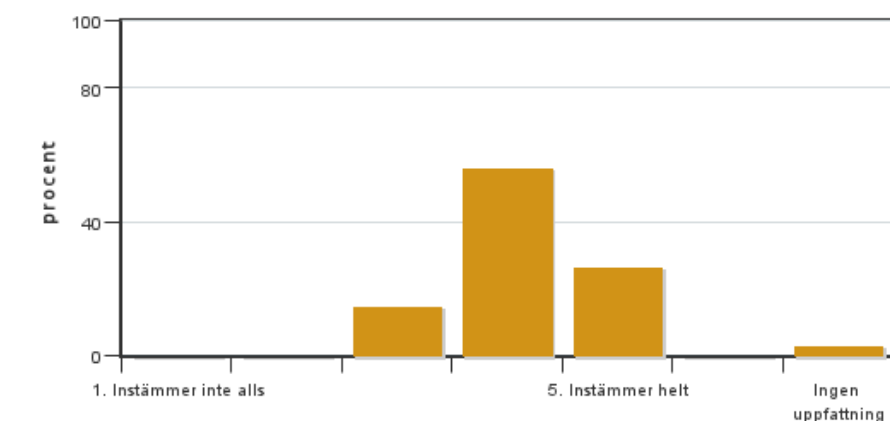


Antal svar: 34
Medel: 3,9
Median: 4

1: 1
2: 1
3: 6
4: 19
5: 7

Har ingen uppfattning: 0

2. Jag anser att kursens innehåll hade en tydlig koppling till kursens lärandemål.

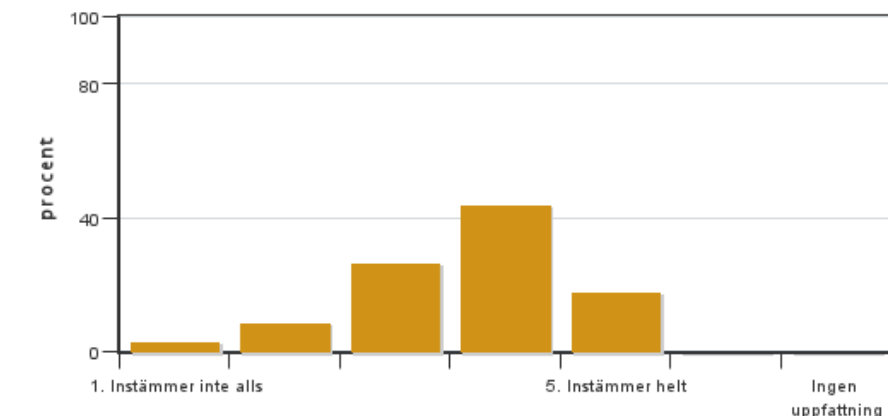


Antal svar: 34
Medel: 4,1
Median: 4

1: 0
2: 0
3: 5
4: 19
5: 9

Har ingen uppfattning: 1

3. Mina förkunskaper var tillräckliga för att tillgodogöra mig kursen.

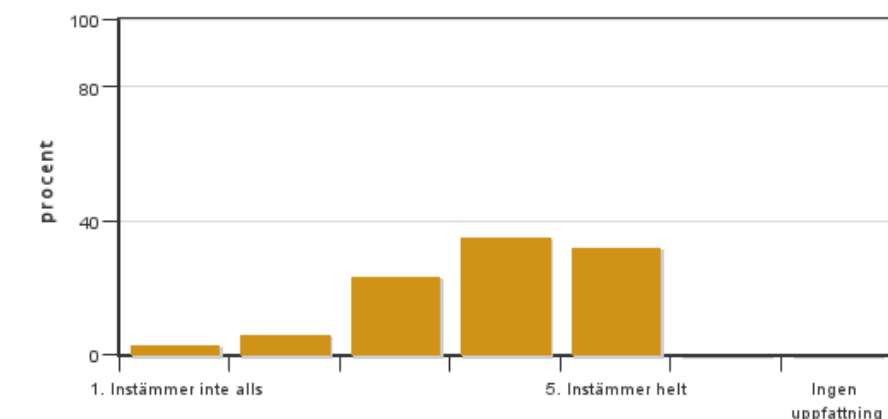


Antal svar: 34
Medel: 3,6
Median: 4

1: 1
2: 3
3: 9
4: 15
5: 6

Har ingen uppfattning: 0

4. Jag anser att kursinformationen var lättillgänglig.

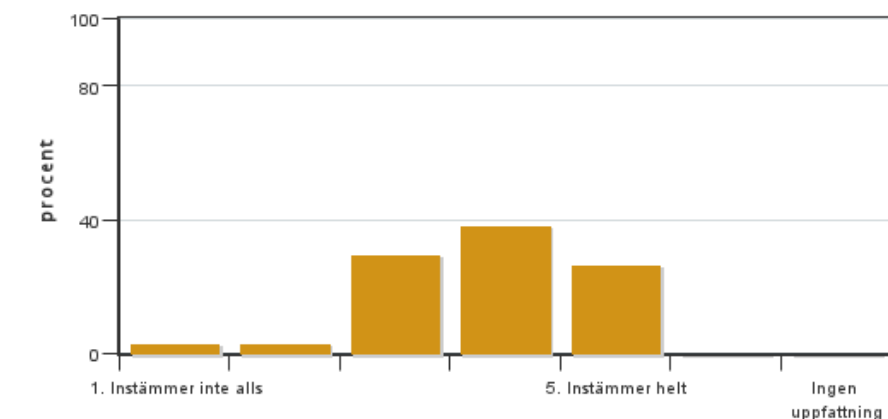


Antal svar: 34
Medel: 3,9
Median: 4

1: 1
2: 2
3: 8
4: 12
5: 11

Har ingen uppfattning: 0

5. Kursens lärandemoment (föreläsningar, litteratur, övningar med mera) har stöttat mitt lärande.

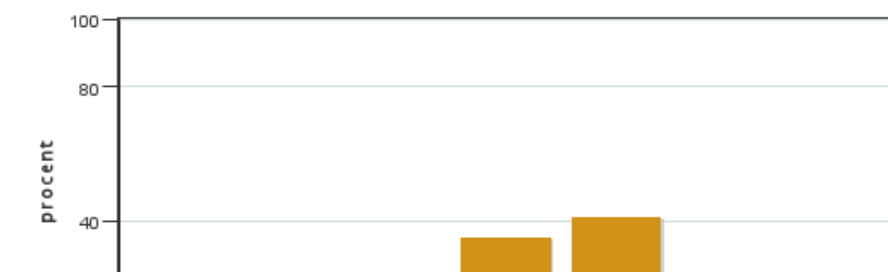


Antal svar: 34
Medel: 3,8
Median: 4

1: 1
2: 1
3: 10
4: 13
5: 9

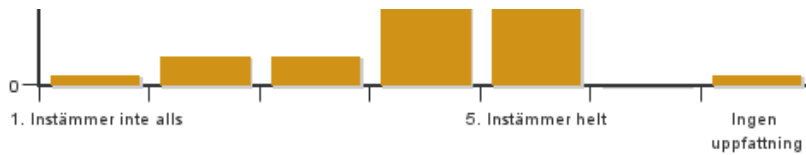
Har ingen uppfattning: 0

6. Jag anser att den sociala lärmiljön har varit inkluderande där olika tankar respekterades.



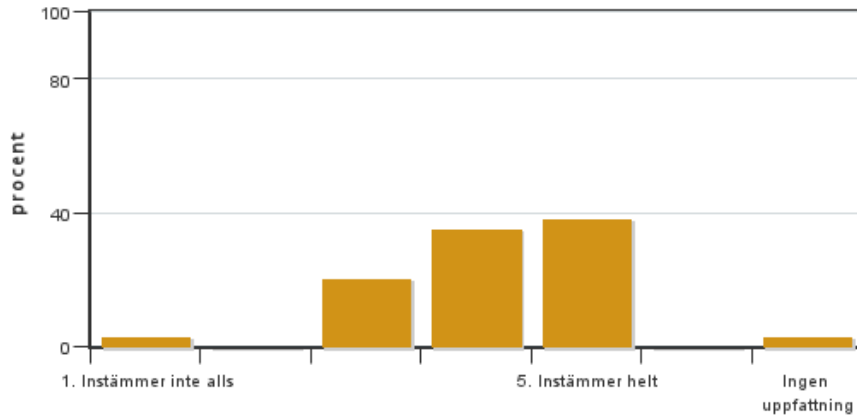
Antal svar: 34
Medel: 4,1
Median: 4

1: 1
2: 3
3: 3
4: 12
5: 14



Har ingen uppfattning: 1

7. Jag anser att den fysiska lärmiljön (exempelvis lokaler och utrustning) var tillfredställande.

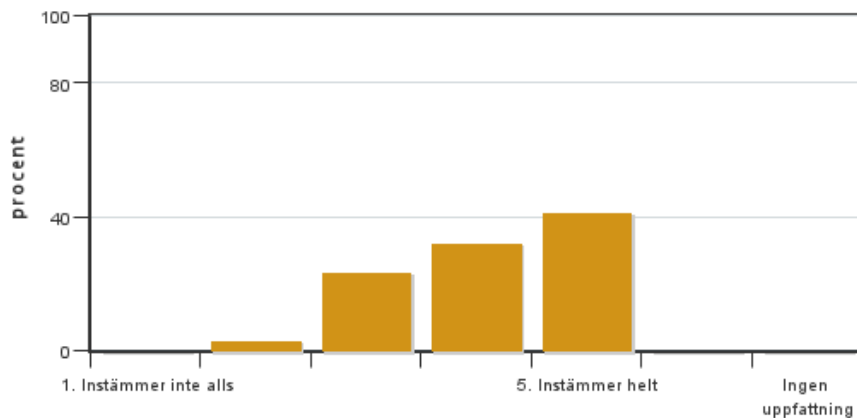


Antal svar: 34
Medel: 4,1
Median: 4

1: 1
2: 0
3: 7
4: 12
5: 13

Har ingen uppfattning: 1

8. Examinationen/-erna gav mig möjlighet att visa vad jag lärt mig under kursen, se lärandemål.

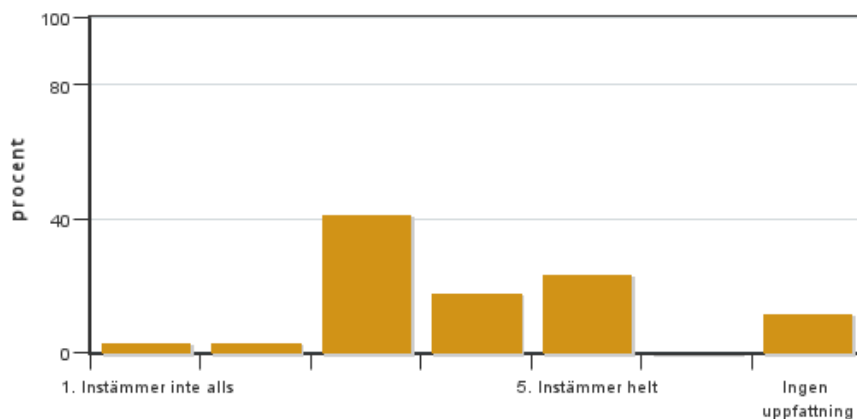


Antal svar: 34
Medel: 4,1
Median: 4

1: 0
2: 1
3: 8
4: 11
5: 14

Har ingen uppfattning: 0

9. Jag anser att kursen har berört hållbar utveckling (miljömässig, social och/eller ekonomisk hållbarhet).

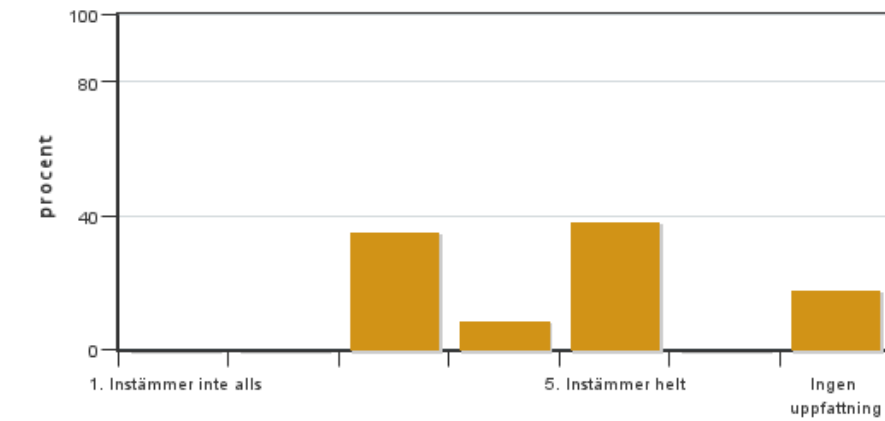


Antal svar: 34
Medel: 3,6
Median: 3

1: 1
2: 1
3: 14
4: 6
5: 8

Har ingen uppfattning: 4

10. Jag anser att kursen har berört ett genus- och jämställdhetsperspektiv i innehåll och praktik (t. ex. perspektiv på ämnet, kurslitteratur, fördelning av taltid och förekomst av härskartekniker).

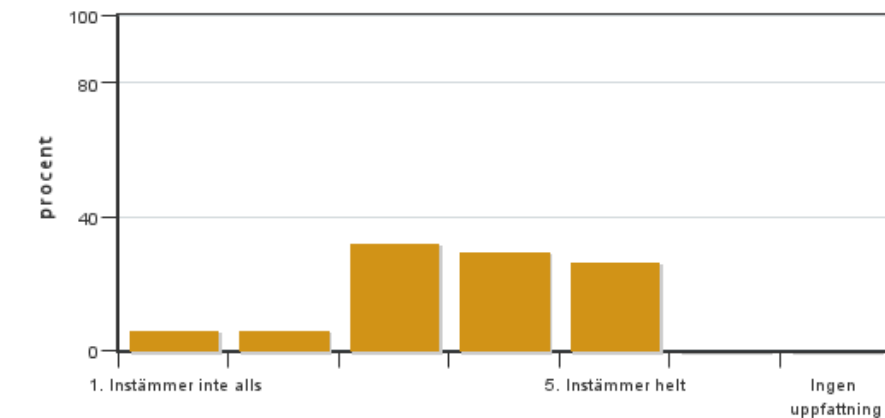


Antal svar: 34
 Medel: 4,0
 Median: 4

1: 0
 2: 0
 3: 12
 4: 3
 5: 13

Har ingen uppfattning: 6

11. Jag anser att kursen har berört internationella perspektiv.

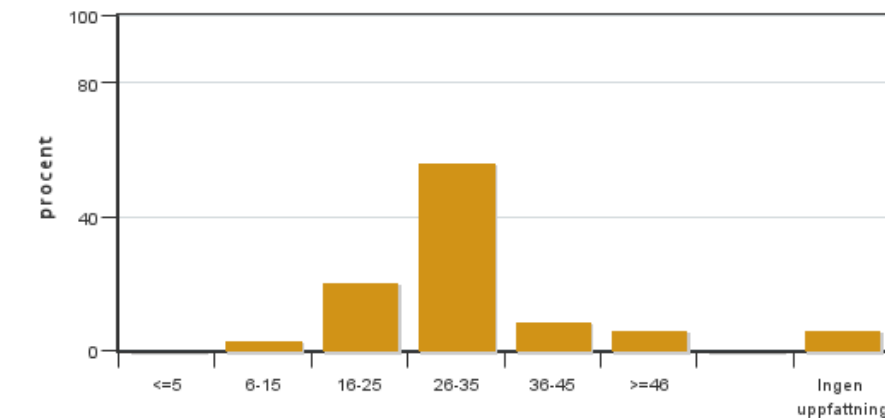


Antal svar: 34
 Medel: 3,6
 Median: 4

1: 2
 2: 2
 3: 11
 4: 10
 5: 9

Har ingen uppfattning: 0

12. Jag har i genomsnitt lagt ... timmar per vecka på kursen (inklusive schemalagd tid).

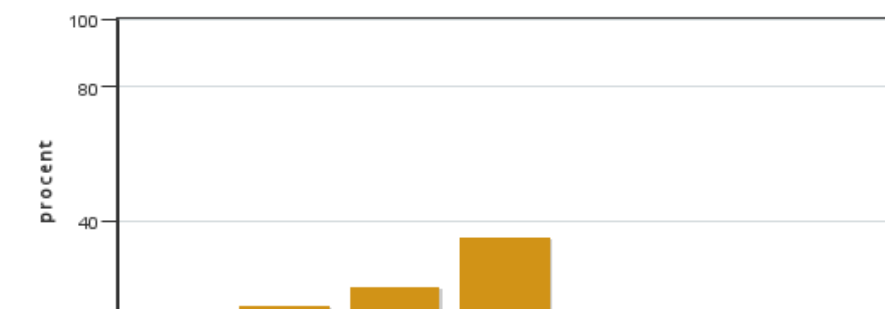


Antal svar: 34
 Medel: 29,1
 Median: 26-35

≤5: 0
 6-15: 1
 16-25: 7
 26-35: 19
 36-45: 3
 ≥46: 2

Har ingen uppfattning: 2

13. Om relevant, vad är ditt helhetsintryck av att hela eller delar av utbildningen genomförts på distans?



Antal svar: 34
 Medel: 3,2
 Median: 3

1: 4
 2: 5
 3: 7
 4: 12
 5: 4

Har ingen uppfattning: 2



14. Om relevant, vad fungerade väl i undervisningen på distans?

15. Om relevant, vad fungerade mindre väl i undervisningen på distans?

Egna frågor

16. Vi vill alltid förbättra kursen. Vad tycker du är det bästa som vi inte behöver ändra?

16. Att förbättra kursen är alltid högprioriterat. Ge gärna förslag på saker som du tycker att vi skulle förbättra och på vilket sätt.

Kursledarens kommentarer

Kommentarer Djurhållningens teknologi

Tack vare en insats från kursrepresentanten blev det till slut 34 personer som svarat på kursvärderingen och flertalet av dessa verkade nöjda med kursen eftersom medelvärdet av helhetsintrycket var 3,9. Det är relativt positiva omdömen men av kommentarer framgår vad vi bör arbeta med för att förbättra kursen.

Många tycker att det stora projektarbetet är jobbigt men lärorikt och roligt. Vissa vill ha med ekonomi i denna uppgift men det finns inga hjälpmedel för att beräkna investeringskostnaden för djurstallar så detta är inte möjligt. För dem som är särskilt intresserade finns möjlighet att läsa påbyggnadskurser under årskurs 3 där man får lära sig om kostnadsberäkning av byggnadsstommen samt CAD.

Flera har varit missnöjda med pedagogiken hur man beräknar U-värde och värmebalans. Det har inte varit något problem tidigare utan verkar ha orsakats av att undervisningen skedde via zoom. Detta är något som vi måste förbättra inför nästa års kurs.

I kursen ingår en deluppgift där man ska kommentera utifrån de globala hållbarhetsmålen. Här var det många som var negativa, vilket skulle kunna bero på att man inte förstod vilket perspektiv man skulle ha. Här får kursledningen vara ännu tydligare i sina instruktioner så att uppgiften känns relevant.

Studiebesöken har varit mycket uppskattade men de som inte varit insatta i produktionen har haft svårigheter att koppla samman det man lärt sig med hur produktionen bedrivs. En förbättring skulle kunna vara att medföljande lärare är mera aktiv och styr vad som diskuteras.

I kursen har ingått automatiskt rättade prov som studenterna ska besvara. Tyvärr har dessa inte fungerat bra utan behöver förbättras till nästa år.

Vi i kursteamet kommer att jobba vidare för att utveckla den med hjälp av årets synpunkter.

Studentrepresentantens kommentarer

Överlag så har kursen vart uppskattad och intressant!

Lektionerna med u-värdesberäkning, lambda och r-värde var väldigt röriga när de genomfördes på zoom och med excel. det var svårt för de flesta att hänga med men fungerade mycket bättre med Torsten och hans kamera som filmade anteckningar.

Quizzarna efter tentorna i Animaliekursen behöver fixas till så att man inte kan få fel trots att mn svarat rätt. Ex: 9 &

10 är rätt, men man får fel för 9&10 och 10&9.

Laborationerna i hall B uppskattades väldigt mycket.

Studiebesöken är väldigt uppskattade och intressanta men ett förslag kan vara att det fokuseras på olika tekniska lösningar vid olika studiebesök för att knyta an till kursen på ett bättre sätt.

För att vi som elever ska kunna förstå syftet med att ta med hållbarhetsmålen så behöver det förtydligas hur vi ska tänka, annars blir det väldigt ointressant och abstrakt.

Vad som saknas är mer information om utgödsling.

Tillgängligheten och snabba svar på mail har uppskattats och hjälpt till mycket när vi haft flera uppgifter och projektarbeten samtidigt.

Kontakta support: support@slu.se - 018-67 6600