



Hortikulturell Praktikkurs TD0012, 50060.2122

15 Hp
Studietakt = 100%
Nivå och djup = Grund
Kursledare = Karl-Johan Bergstrand

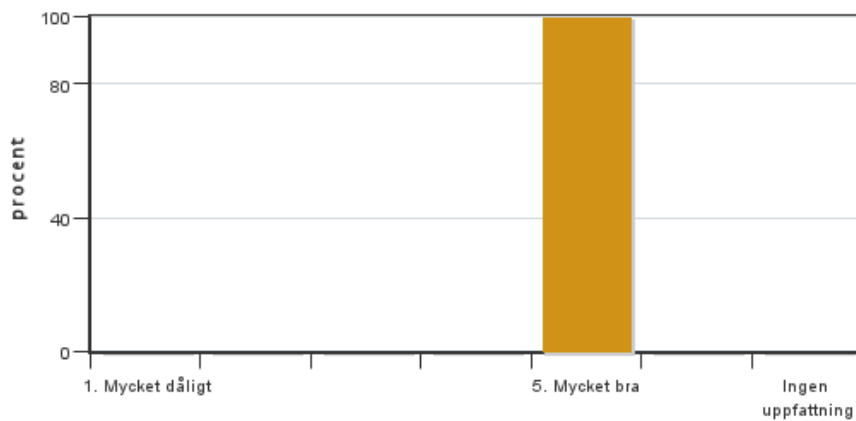
Värderingsresultat

Värderingsperiod: 2022-08-21 - 2022-09-11

Antal svar 3
Studentantal 13
Svarsfrekvens 23 %

Obligatoriska standardfrågor

1. Mitt helhetsintryck av kursen är:

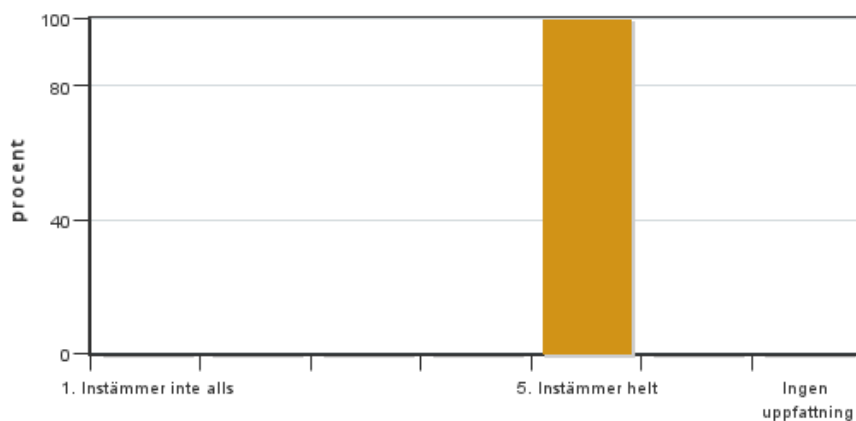


Antal svar: 3
Medel: 5,0
Median: 5

1: 0
2: 0
3: 0
4: 0
5: 3

Har ingen uppfattning: 0

2. Jag anser att kursens innehåll hade en tydlig koppling till kursens lärandemål.

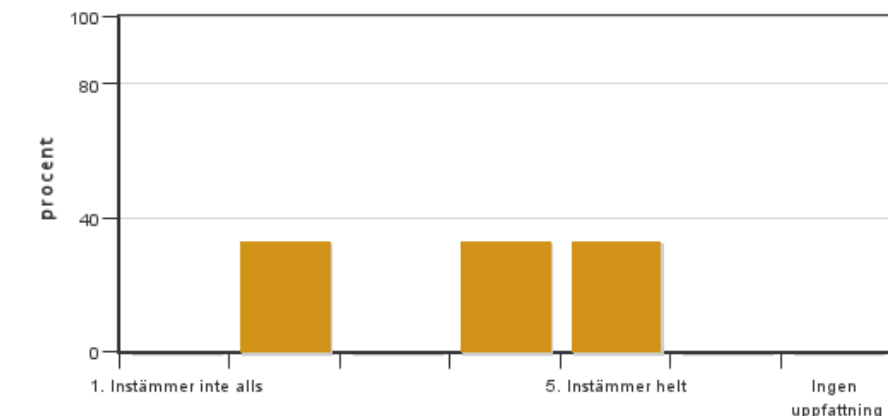


Antal svar: 3
Medel: 5,0
Median: 5

1: 0
2: 0
3: 0
4: 0
5: 3

Har ingen uppfattning: 0

3. Mina förkunskaper var tillräckliga för att tillgodogöra mig kursen.

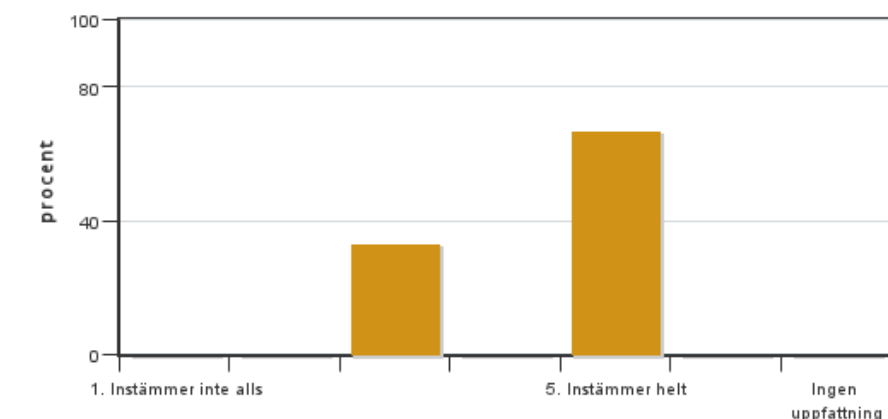


Antal svar: 3
Medel: 3,7
Median: 4

1: 0
2: 1
3: 0
4: 1
5: 1

Har ingen uppfattning: 0

4. Jag anser att kursinformationen var lättillgänglig.

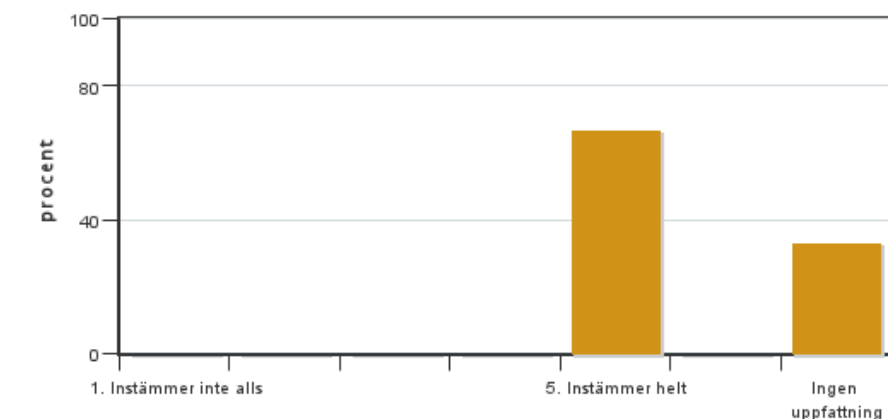


Antal svar: 3
Medel: 4,3
Median: 5

1: 0
2: 0
3: 1
4: 0
5: 2

Har ingen uppfattning: 0

5. Kursens lärandemoment (föreläsningar, litteratur, övningar med mera) har stöttat mitt lärande.



Antal svar: 3
Medel: 5,0
Median: 5

1: 0
2: 0
3: 0
4: 0
5: 2

Har ingen uppfattning: 1

6. Jag anser att den sociala lärmiljön har varit inkluderande där olika tankar respekterades.



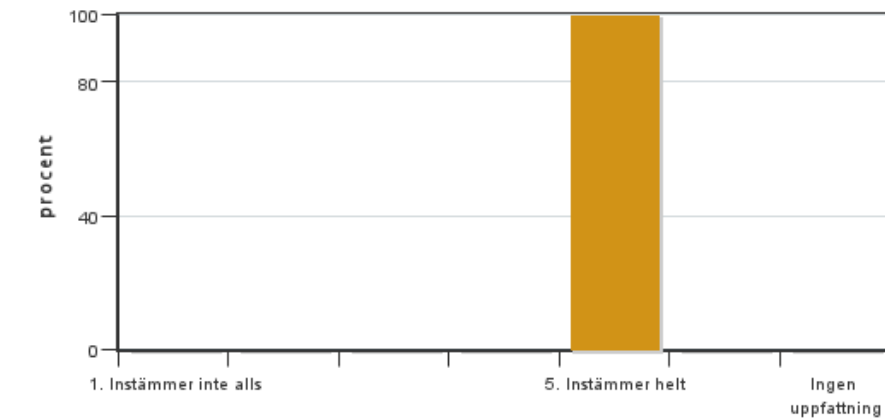
Antal svar: 3
Medel: 5,0
Median: 5

1: 0
2: 0
3: 0
4: 0
5: 3



Har ingen uppfattning: 0

7. Jag anser att den fysiska lärmiljön (exempelvis lokaler och utrustning) var tillfredställande.

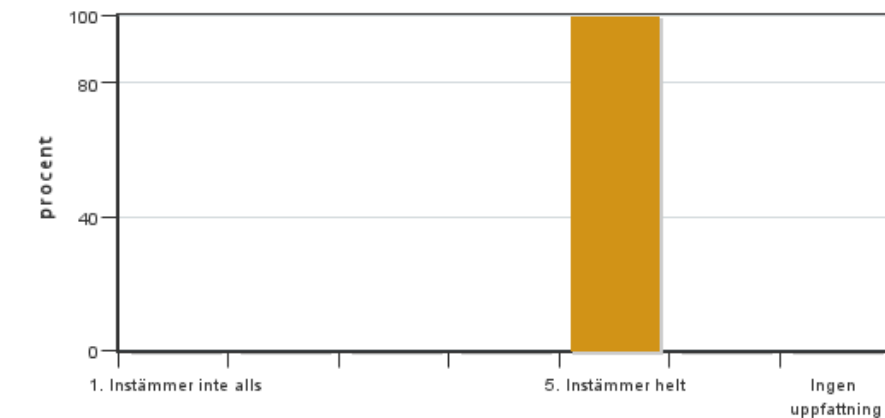


Antal svar: 3
Medel: 5,0
Median: 5

1: 0
2: 0
3: 0
4: 0
5: 3

Har ingen uppfattning: 0

8. Examinationen/-erna gav mig möjlighet att visa vad jag lärt mig under kursen, se lärandemål.

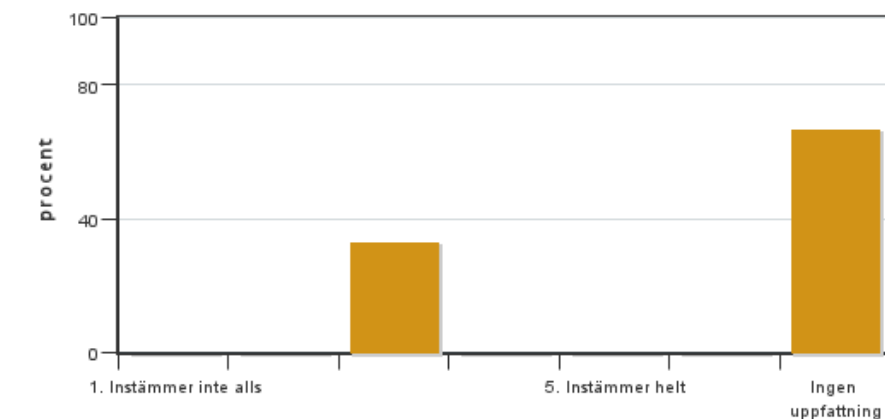


Antal svar: 3
Medel: 5,0
Median: 5

1: 0
2: 0
3: 0
4: 0
5: 3

Har ingen uppfattning: 0

9. Jag anser att kursen har berört hållbar utveckling (miljömässig, social och/eller ekonomisk hållbarhet).

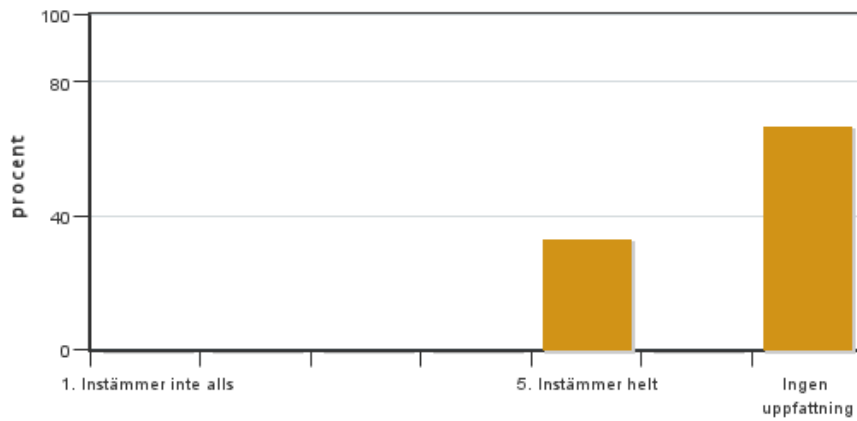


Antal svar: 3
Medel: 3,0
Median: 3

1: 0
2: 0
3: 1
4: 0
5: 0

Har ingen uppfattning: 2

10. Jag anser att kursen har berört ett genus- och jämställdhetsperspektiv i innehåll och praktik (t. ex. perspektiv på ämnet, kurslitteratur, fördelning av taltid och förekomst av härskartekniker).

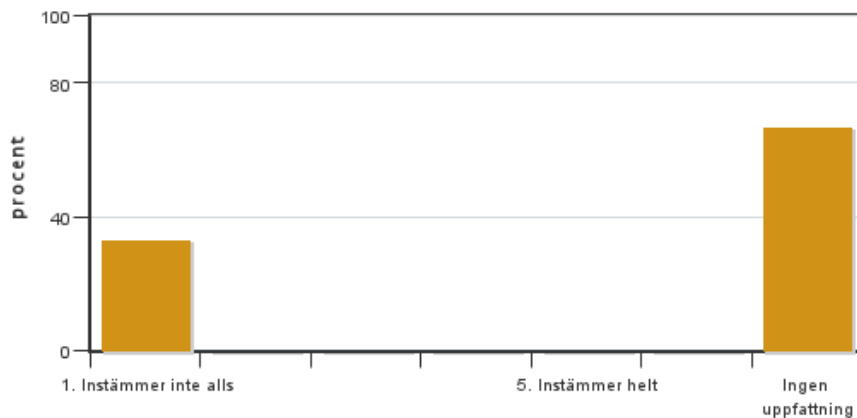


Antal svar: 3
 Medel: 5,0
 Median: 5

1: 0
 2: 0
 3: 0
 4: 0
 5: 1

Har ingen uppfattning: 2

11. Jag anser att kursen har berört internationella perspektiv.

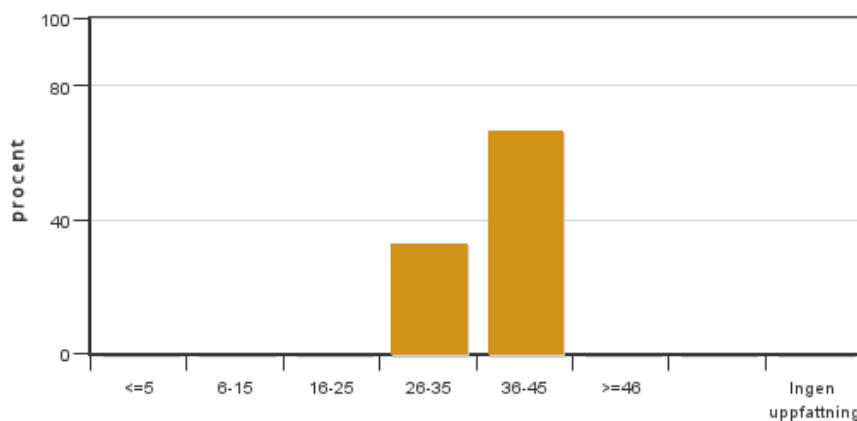


Antal svar: 3
 Medel: 1,0
 Median: 1

1: 1
 2: 0
 3: 0
 4: 0
 5: 0

Har ingen uppfattning: 2

12. Jag har i genomsnitt lagt ... timmar per vecka på kursen (inklusive schemalagd tid).

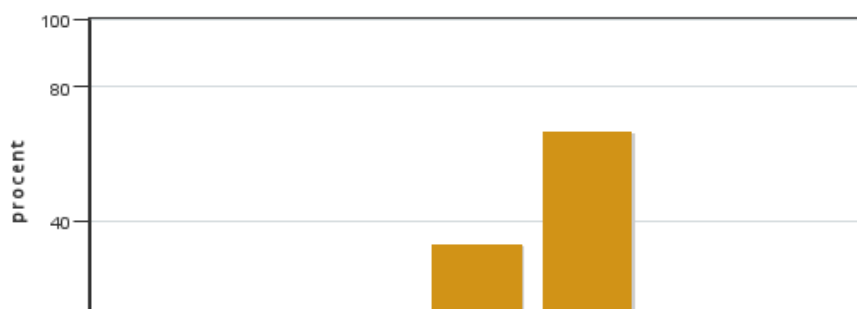


Antal svar: 3
 Medel: 36,7
 Median: 36-45

≤5: 0
 6-15: 0
 16-25: 0
 26-35: 1
 36-45: 2
 ≥46: 0

Har ingen uppfattning: 0

13. Om relevant, vad är ditt helhetsintryck av att hela eller delar av utbildningen genomförts på distans?



Antal svar: 3
 Medel: 4,7
 Median: 5

1: 0
 2: 0
 3: 0
 4: 1
 5: 2

Har ingen uppfattning: 0



14. Om relevant, vad fungerade väl i undervisningen på distans?

15. Om relevant, vad fungerade mindre väl i undervisningen på distans?

Kursledarens kommentarer

Kursen verkar fungera bra. Den enda förbättringspotential som identifierats gäller information före kursstart.

Studentrepresentantens kommentarer

Kommentarer för Hortikulturell praktikkurs sommaren 2022

Svarsfrekvensen var väldigt låg, 3 av 13 svarade på kursvärderingen. Men de svar som kommit in har varit väldigt positiva med höga medeltal.

Några nämnvärda kommentarer lyder:

“Jättebra tillägg till utbildningen!”

“Är väldigt tacksam att detta finns att välja som kurs, den har gett mig väldigt mycket nytta!”

“Jag tycker att det här har varit en väldigt lärorik kurs som jag tycker är en bra addition till utbildningen där man får chansen att få mer praktisk erfarenhet”

Eftersom kursen ligger i alla perioder för år 3 finns det stora chanser för studenter att ta sig ut i den gröna näringen vilket anses väldigt positivt. Det är ofta det som behövs för en självförtroende-knuff och få lite mer kött på benen.

Några fält lämnades med svaret “Har ingen uppfattning”, såsom om kursen berört internationella perspektiv, om kursen berört genus- och jämställdhetsperspektiv samt angående hållbar utveckling. Detta känns rimligt då jag själv inte visst vad jag skulle svara. En student svarade att man kanske kunde besvara hållbarhetsfrågan i något av de tre PM som skulle skickas in och isåfall mer hur företaget jobbar med hållbarhet på arbetsplatsen.

Alla svarande tyckte att zoom-redovisningen var relevant att den var online samt givande och rolig då man fick en inblick i var alla studenter hade varit och de har lärt sig. Det håller även jag med om, väldigt bra del av kursen!

Överlag verkar det vara en väldigt uppskattad kurs med givande erfarenheter, något att ta med sig är att göra upplägget om kursen mer tydligt redan när man söker till kursen. Kanske kan detta läggas på kurshemsidan via SLU's externwebb. Det nämndes ett exempel angående om praktikledarna skulle fylla i något formulär som studenten inte hade någon uppfattning om. Detta kan göra det enklare för elever som är ute i väldigt god tid, så att det inte faller mellan stolarna eller missförstås något!