



Skoglig driftsledning SH0159, 20014.2122

15 Hp
Studietakt = 100%
Nivå och djup = Grund

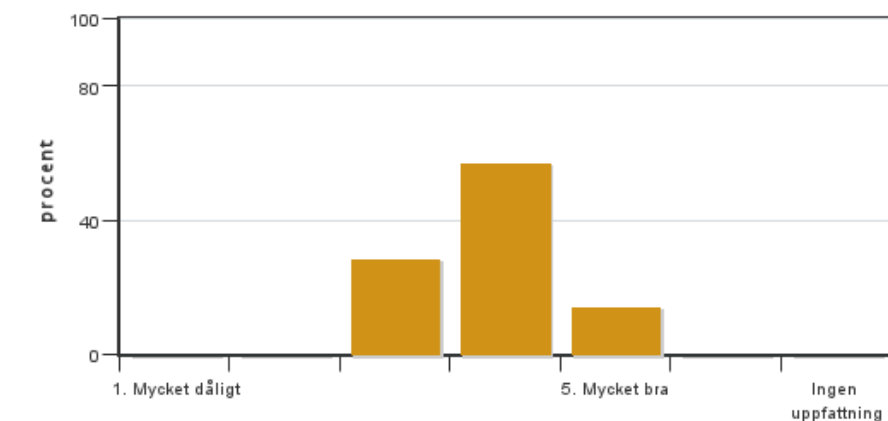
Värderingsresultat

Värderingsperiod: 2022-01-09 - 2022-01-30

Antal svar 7
Studentantal 17
Svarsfrekvens 41 %

Obligatoriska standardfrågor

1. Mitt helhetsintryck av kursen är:

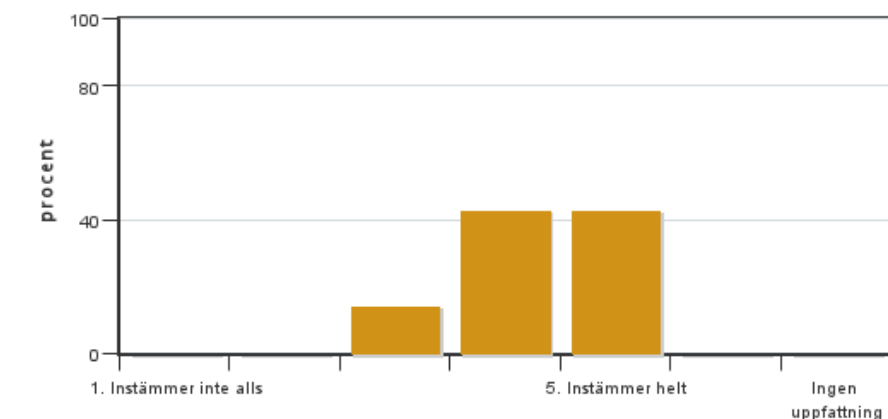


Antal svar: 7
Medel: 3,9
Median: 4

1: 0
2: 0
3: 2
4: 4
5: 1

Har ingen uppfattning: 0

2. Jag anser att kursens innehåll hade en tydlig koppling till kursens lärandemål.

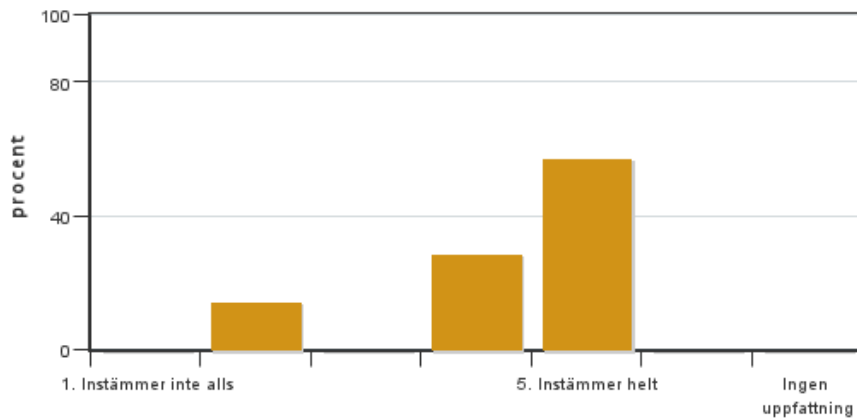


Antal svar: 7
Medel: 4,3
Median: 4

1: 0
2: 0
3: 1
4: 3
5: 3

Har ingen uppfattning: 0

3. Mina förkunskaper var tillräckliga för att tillgodogöra mig kursen.

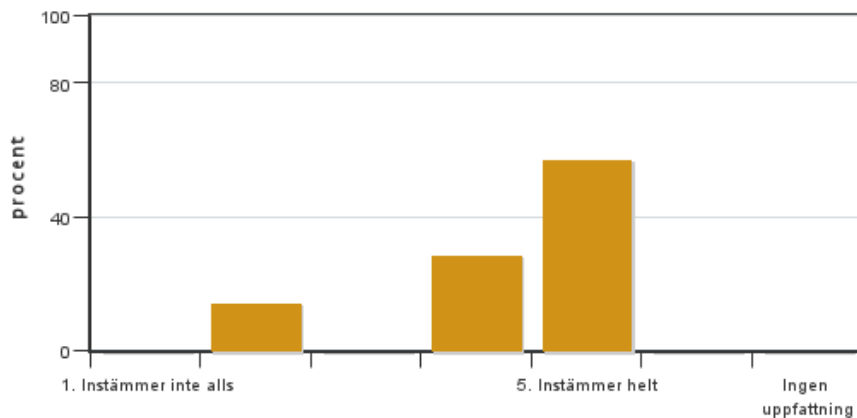


Antal svar: 7
 Medel: 4,3
 Median: 5

1: 0
 2: 1
 3: 0
 4: 2
 5: 4

Har ingen uppfattning: 0

4. Jag anser att kursinformationen var lättillgänglig.

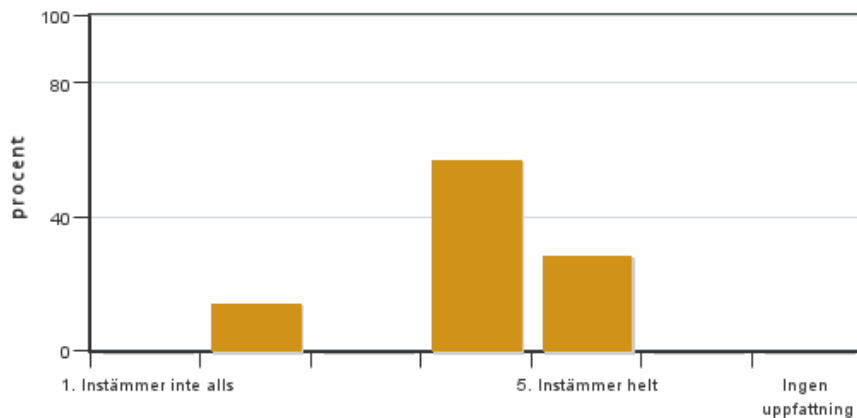


Antal svar: 7
 Medel: 4,3
 Median: 5

1: 0
 2: 1
 3: 0
 4: 2
 5: 4

Har ingen uppfattning: 0

5. Kursens lärandemoment (föreläsningar, litteratur, övningar med mera) har stöttat mitt lärande.

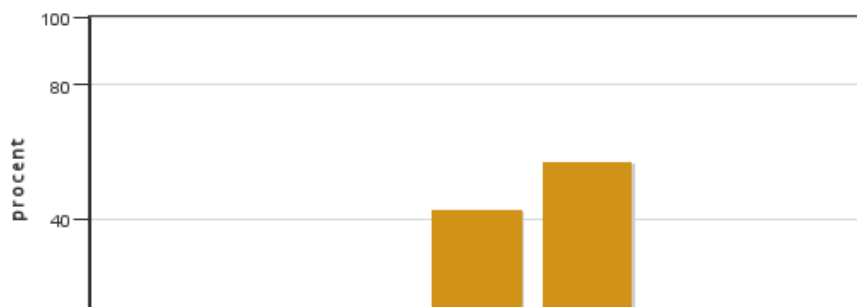


Antal svar: 7
 Medel: 4,0
 Median: 4

1: 0
 2: 1
 3: 0
 4: 4
 5: 2

Har ingen uppfattning: 0

6. Jag anser att den sociala lärmiljön har varit inkluderande där olika tankar respekterades.



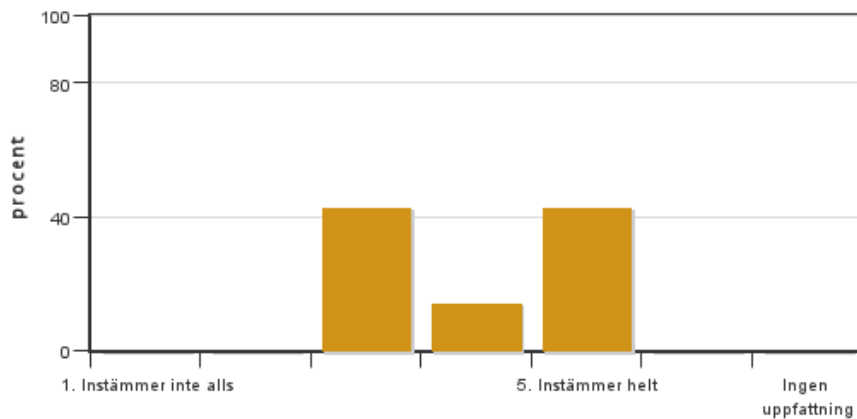
Antal svar: 7
 Medel: 4,6
 Median: 5

1: 0
 2: 0
 3: 0
 4: 3
 5: 4

Har ingen uppfattning: 0



7. Jag anser att den fysiska lärmiljön (exempelvis lokaler och utrustning) var tillfredställande.

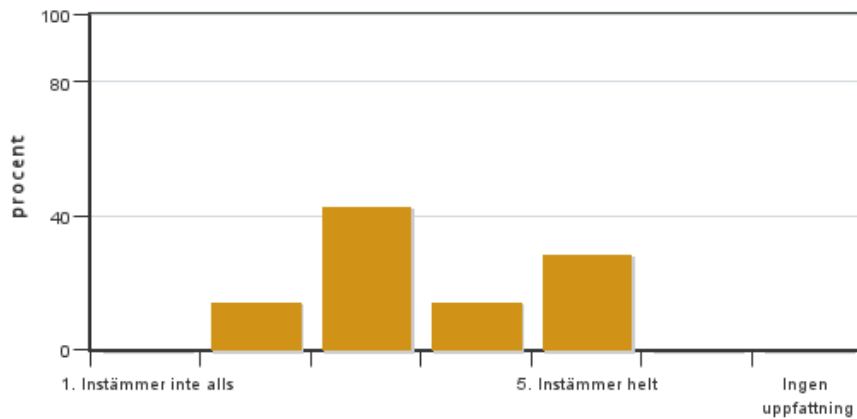


Antal svar: 7
Medel: 4,0
Median: 4

1: 0
2: 0
3: 3
4: 1
5: 3

Har ingen uppfattning: 0

8. Examinationen/-erna gav mig möjlighet att visa vad jag lärt mig under kursen, se lärandemål.

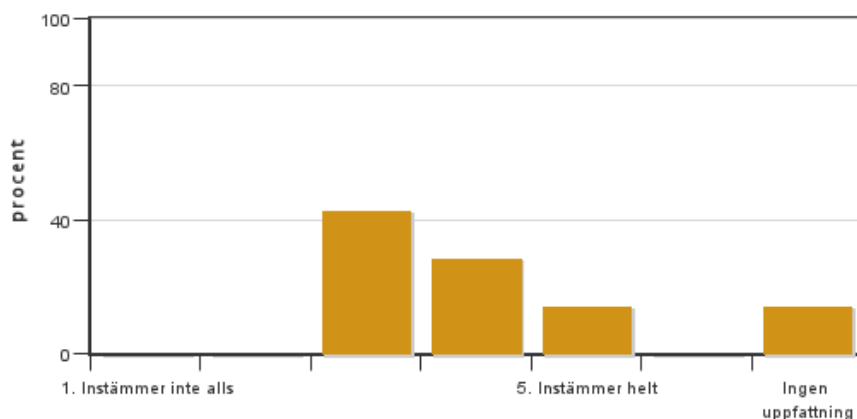


Antal svar: 7
Medel: 3,6
Median: 3

1: 0
2: 1
3: 3
4: 1
5: 2

Har ingen uppfattning: 0

9. Jag anser att kursen har berört hållbar utveckling (miljömässig, social och/eller ekonomisk hållbarhet).

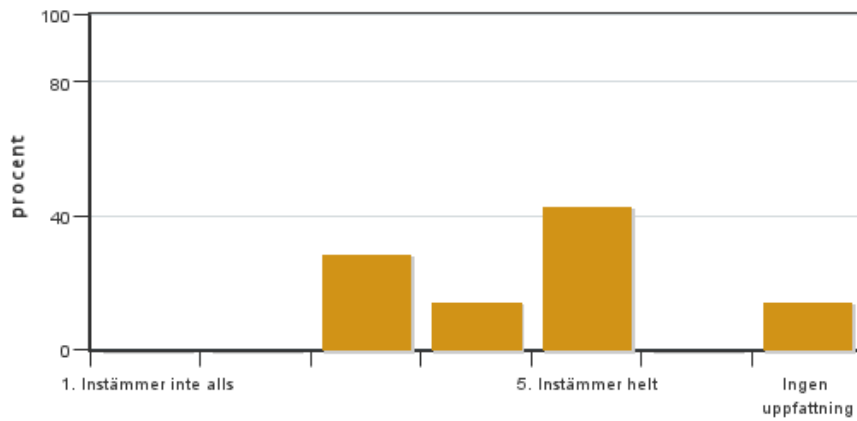


Antal svar: 7
Medel: 3,7
Median: 3

1: 0
2: 0
3: 3
4: 2
5: 1

Har ingen uppfattning: 1

10. Jag anser att kursen har berört ett genus- och jämställdhetsperspektiv i innehåll och praktik (t. ex. perspektiv på ämnet, kurslitteratur, fördelning av taltid och förekomst av härskartekniker).

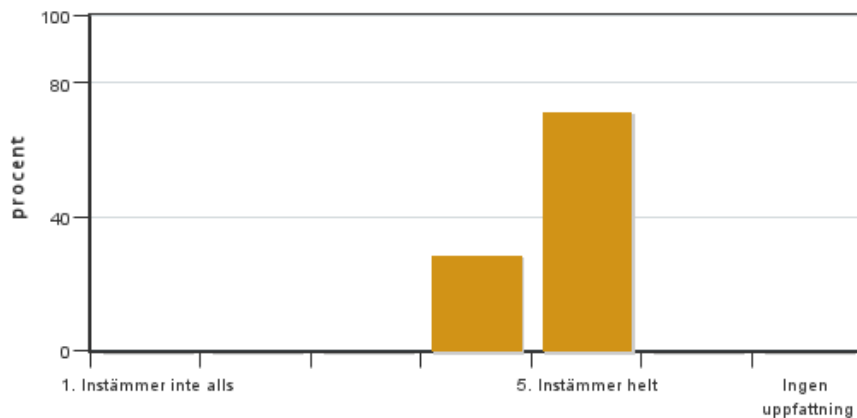


Antal svar: 7
 Medel: 4,2
 Median: 4

1: 0
 2: 0
 3: 2
 4: 1
 5: 3

Har ingen uppfattning: 1

11. Jag anser att kursen har berört internationella perspektiv.

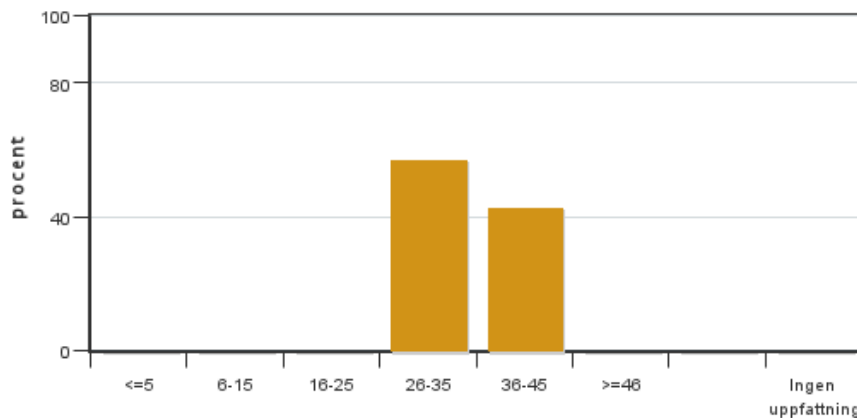


Antal svar: 7
 Medel: 4,7
 Median: 5

1: 0
 2: 0
 3: 0
 4: 2
 5: 5

Har ingen uppfattning: 0

12. Jag har i genomsnitt lagt ... timmar per vecka på kursen (inklusive schemalagd tid).

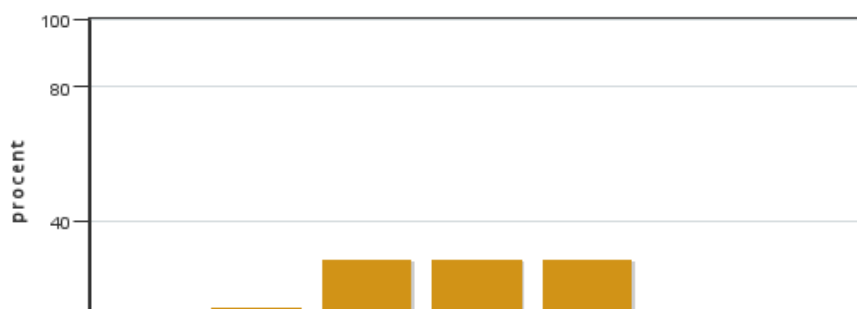


Antal svar: 7
 Medel: 34,3
 Median: 26-35

≤5: 0
 6-15: 0
 16-25: 0
 26-35: 4
 36-45: 3
 ≥46: 0

Har ingen uppfattning: 0

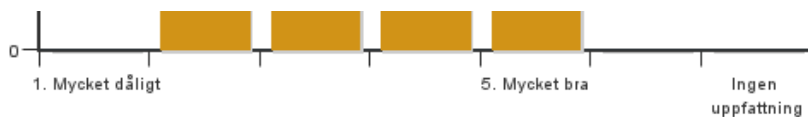
13. Om relevant, vad är ditt helhetsintryck av att hela eller delar av utbildningen genomförts på distans?



Antal svar: 7
 Medel: 3,7
 Median: 4

1: 0
 2: 1
 3: 2
 4: 2
 5: 2

Har ingen uppfattning: 0



14. Om relevant, vad fungerade väl i undervisningen på distans?

15. Om relevant, vad fungerade mindre väl i undervisningen på distans?

Kursledarens kommentarer

Av kursens 17 deltagare valde endast 7 st (41%) att göra Evald-kursutvärderingen, trots att det fanns obligatorisk schemalagd tid för det.

Årets kurs blev till viss del drabbad av Corona-restriktioner, men tack vare erfarenheter av förra årets hastigt påtvingad heldistansupplägg var distansupplägget bättre pedagogiskt (planerat och genomfört) i år. Glädjen bland studenterna var stor över möjligheten i år för en fysisk studieresa. Likväl var uppskattningen bland studenterna mycket stor för de internationella föreläsningarna om skogsteknik som hölls via Zoom (Finland, Sydafrika, Kanada, Brasilien).

Även i år gjordes en klassvis gemensam kursutvärdering under kursens sista timme. Den värderingen epostades till kurslärarna och ligger också till grund (tillsammans med Evald-värderingen) för följande förbättringsförslag/åtgärdsförändringar:

- Fortsatt bättre länkning mellan kursmålen, läraktiviteterna, och examineringsförfarandet. Även i år fanns befogad kritik mot examinationerna, även om kritiken nu var mycket mildare.
- Fortsatt finslipning av färdigheterna/upplägget vid distansundervisning (Zoom) för att kunna erbjuda bästa möjliga blandning av distans och fysiska lär- och examineringsaktiviteter.
- Fortsatt finslipning av övningen i lastbilskostnadsberäkning (Gillekalkyl). I år var schematiden inte obligatorisk, möjligen bör passet göras obligatorisk för att studenterna ska förstå uppgiften bättre och smidigt kunna ta hjälp av varandra och läraren.
- Tidsstudieövningen, Inköpsskolan, och Vägkalkyleringen: fortsatt arbete med att säkerställa pedagogiskt bra genomförande när den ansvarige läraren nu trappar ner i arbetstid under 2022

Studentrepresentantens kommentarer

Studentrepresentanten har inte lämnat några kommentarer