



## Skogliga beslutsunderlag SH0147, 30021.2122

15 Hp  
Studietakt = 100%  
Nivå och djup = Grund

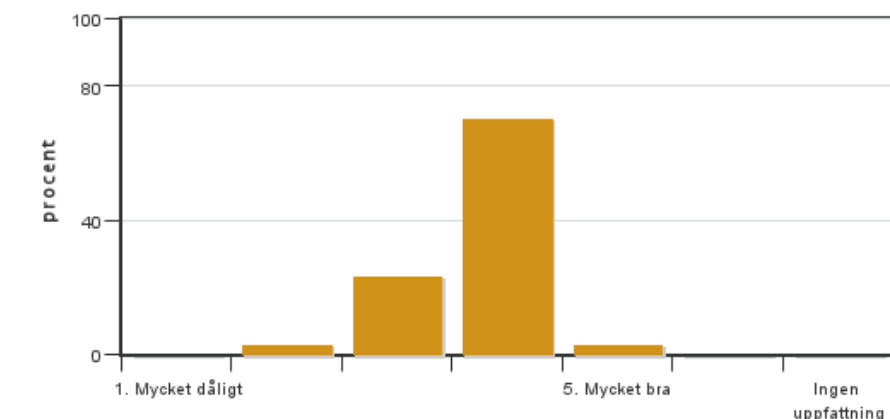
### Värderingsresultat

Värderingsperiod: 2022-03-16 - 2022-04-06

Antal svar 34  
Studentantal 48  
Svarsfrekvens 70 %

### Obligatoriska standardfrågor

#### 1. Mitt helhetsintryck av kursen är:

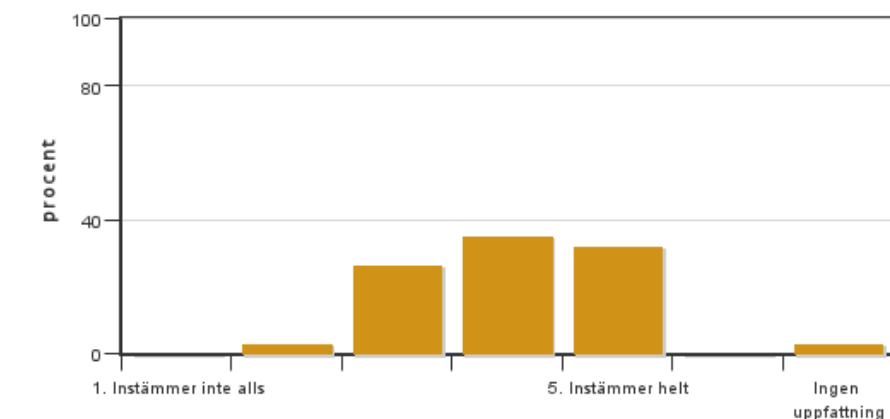


Antal svar: 34  
Medel: 3,7  
Median: 4

1: 0  
2: 1  
3: 8  
4: 24  
5: 1

Har ingen uppfattning: 0

#### 2. Jag anser att kursens innehåll hade en tydlig koppling till kursens lärandemål.

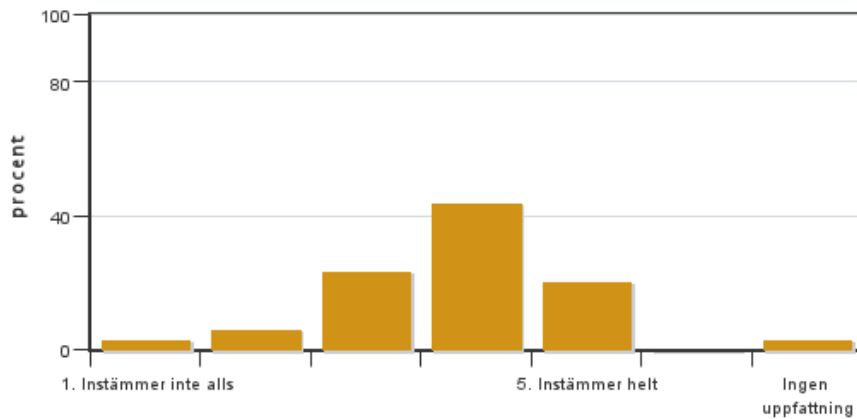


Antal svar: 34  
Medel: 4,0  
Median: 4

1: 0  
2: 1  
3: 9  
4: 12  
5: 11

Har ingen uppfattning: 1

#### 3. Mina förkunskaper var tillräckliga för att tillgodogöra mig kursen.

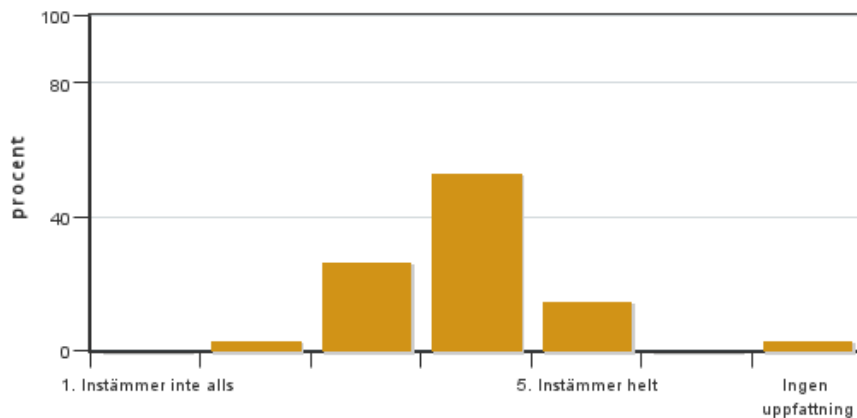


Antal svar: 34  
 Medel: 3,8  
 Median: 4

1: 1  
 2: 2  
 3: 8  
 4: 15  
 5: 7

Har ingen uppfattning: 1

**4. Jag anser att kursinformationen var lättillgänglig.**

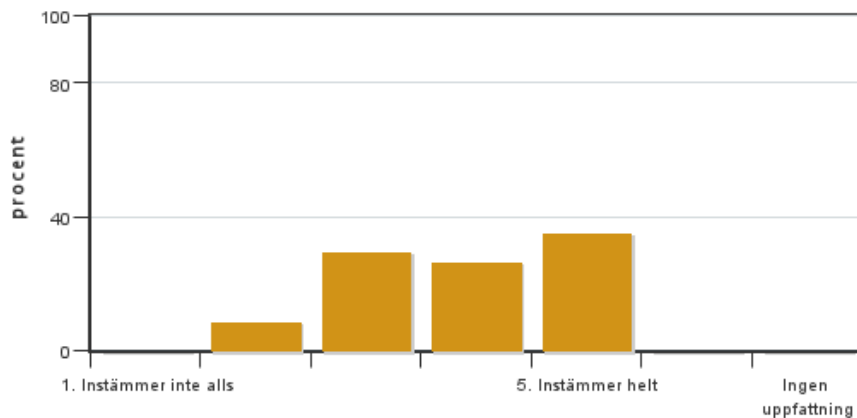


Antal svar: 34  
 Medel: 3,8  
 Median: 4

1: 0  
 2: 1  
 3: 9  
 4: 18  
 5: 5

Har ingen uppfattning: 1

**5. Kursens lärandemoment (föreläsningar, litteratur, övningar med mera) har stöttat mitt lärande.**

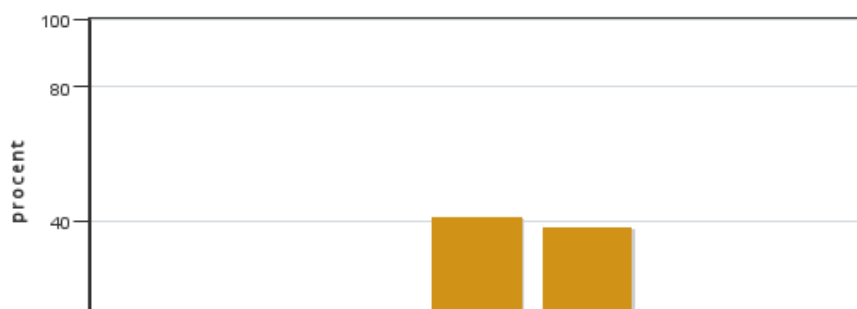


Antal svar: 34  
 Medel: 3,9  
 Median: 4

1: 0  
 2: 3  
 3: 10  
 4: 9  
 5: 12

Har ingen uppfattning: 0

**6. Jag anser att den sociala lärmiljön har varit inkluderande där olika tankar respekterades.**



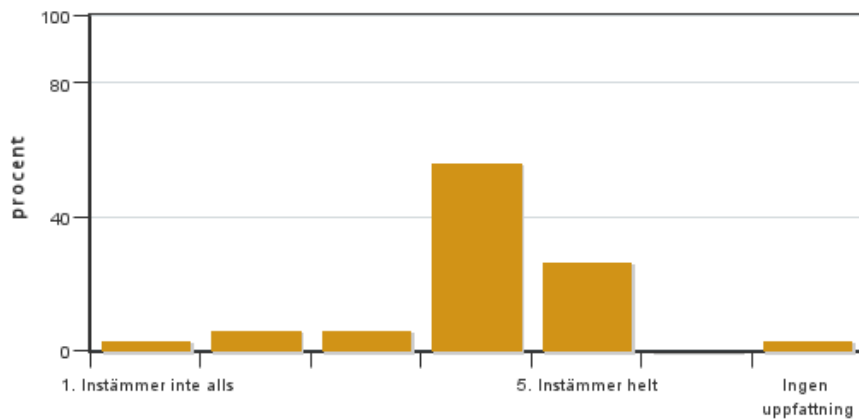
Antal svar: 34  
 Medel: 4,2  
 Median: 4

1: 0  
 2: 2  
 3: 3  
 4: 14  
 5: 13

Har ingen uppfattning: 2



7. Jag anser att den fysiska lärmiljön (exempelvis lokaler och utrustning) var tillfredställande.

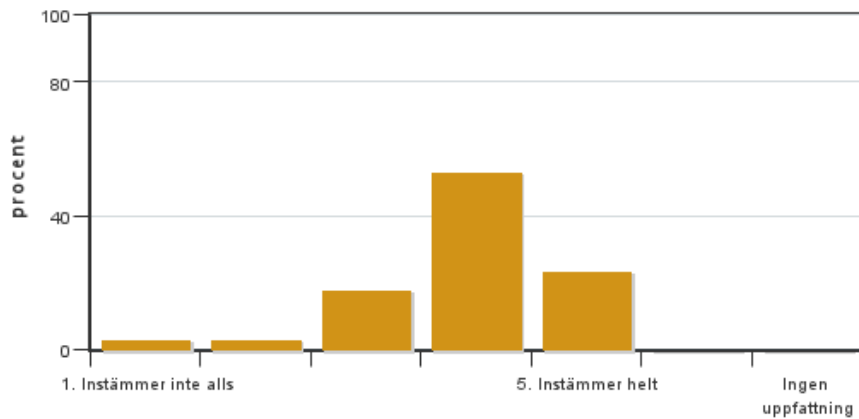


Antal svar: 34  
Medel: 4,0  
Median: 4

1: 1  
2: 2  
3: 2  
4: 19  
5: 9

Har ingen uppfattning: 1

8. Examinationen/-erna gav mig möjlighet att visa vad jag lärt mig under kursen, se lärandemål.

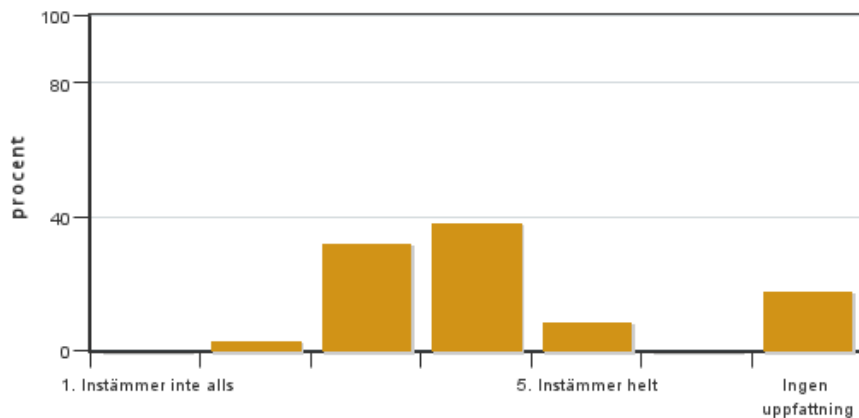


Antal svar: 34  
Medel: 3,9  
Median: 4

1: 1  
2: 1  
3: 6  
4: 18  
5: 8

Har ingen uppfattning: 0

9. Jag anser att kursen har berört hållbar utveckling (miljömässig, social och/eller ekonomisk hållbarhet).

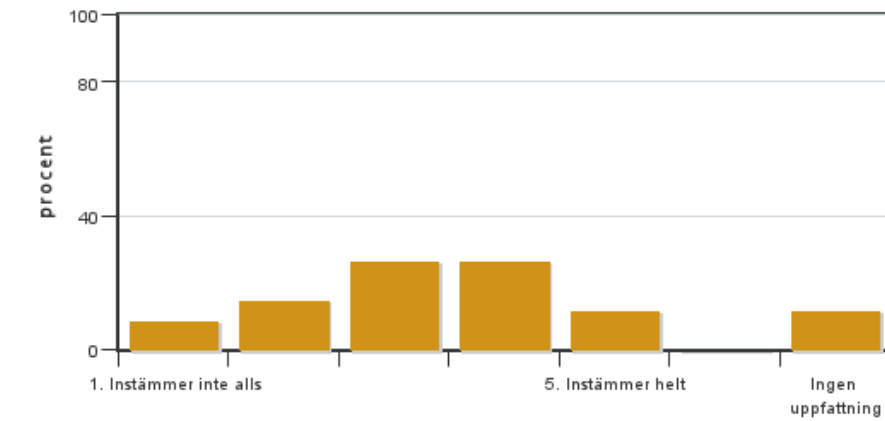


Antal svar: 34  
Medel: 3,6  
Median: 4

1: 0  
2: 1  
3: 11  
4: 13  
5: 3

Har ingen uppfattning: 6

10. Jag anser att kursen har berört ett genus- och jämställdhetsperspektiv i innehåll och praktik (t. ex. perspektiv på ämnet, kurslitteratur, fördelning av taltid och förekomst av härskartekniker).

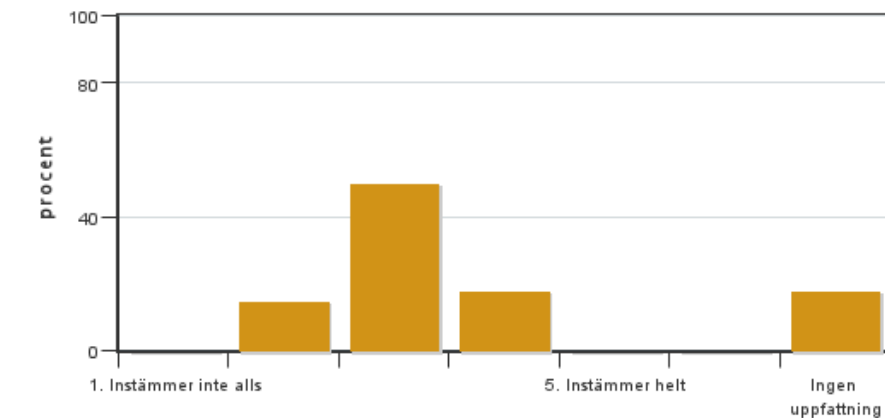


Antal svar: 34  
 Medel: 3,2  
 Median: 3

1: 3  
 2: 5  
 3: 9  
 4: 9  
 5: 4

Har ingen uppfattning: 4

**11. Jag anser att kursen har berört internationella perspektiv.**

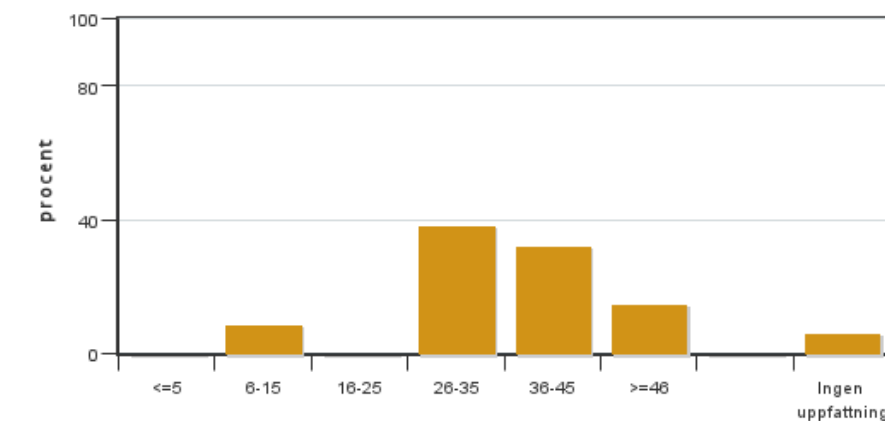


Antal svar: 34  
 Medel: 3,0  
 Median: 3

1: 0  
 2: 5  
 3: 17  
 4: 6  
 5: 0

Har ingen uppfattning: 6

**12. Jag har i genomsnitt lagt ... timmar per vecka på kursen (inklusive schemalagd tid).**

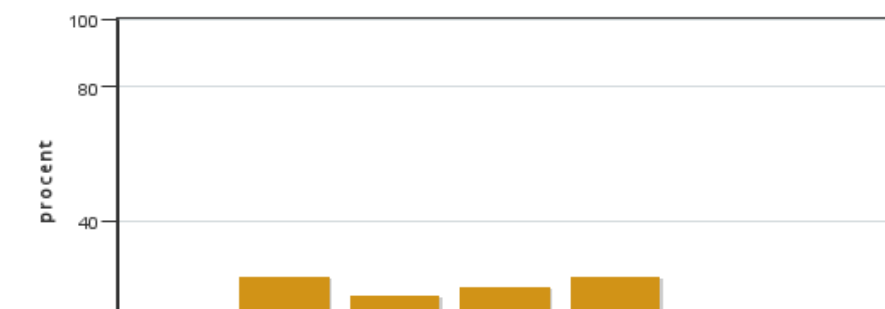


Antal svar: 34  
 Medel: 34,1  
 Median: 26-35

≤5: 0  
 6-15: 3  
 16-25: 0  
 26-35: 13  
 36-45: 11  
 ≥46: 5

Har ingen uppfattning: 2

**13. Om relevant, vad är ditt helhetsintryck av att hela eller delar av utbildningen genomförts på distans?**



Antal svar: 34  
 Medel: 3,4  
 Median: 3

1: 2  
 2: 8  
 3: 6  
 4: 7  
 5: 8

Har ingen uppfattning: 3



14. Om relevant, vad fungerade väl i undervisningen på distans?

15. Om relevant, vad fungerade mindre väl i undervisningen på distans?

## Kursledarens kommentarer

---

Det är fullt förståeligt att studenterna upplever att kursen har för många vitt skilda moment. Att det blivit så, är på grund av att vi försöker koncentrera olika utbildningsmoment som passar för inomhusundervisning under en period när det inte är barmark. Barmarkssäsongen vill vi reservera för kurser med mycket utomhusaktiviteter. Dessutom vill SLU att vi ska ha kurser som omfattar 15 hp, vilket gör att moment som inte egentligen hör samman ändå hamnat i samma kurs. Att det blivit mycket zoom-undervisning är inget som vi lärare är glada över eftersom det många gånger blir sämre undervisning, särskilt som kurserna inte från början utformats för denna typ av undervisning. Att använda Canvas på ett mera likartat sätt borde vara möjligt om det underlättar för studenterna.

Torgny Söderman

## Studentrepresentantens kommentarer

---

Skogliga Beslutsunderlag – Studentrepresentantens kommentar

Mitt generella intryck efter att ha lyssnat med klasskamrater och läst klassens utvärdering av kursen Skogliga Beslutsunderlag är att studenterna tyckte kursens moment var lärorika, men att det kändes lite rörigt med så många vitt skilda kursmoment. Många upplevde att det var tungt att kombinera Exceluppgifterna med resten av det plugg som behövde hinnas med, medan många upplevde att det gick bra. Folk var både positiva och negativa kring zoomundervisningen. Staffans välstrukturerade föreläsningar lyftes fram som positiva exempel, och teknikstrul, svårt att fokusera och jobbigt att ställa frågor lyftes fram som negativa exempel. Många upplevde att Back Tomas moment kom lite från ingenstans, och att vi inte riktigt visste varför vi gjorde hans uppgifter. Nu när vi har använt dem i kursen Skoglig produktion och miljö förstår vi nog bättre varför han gav oss de uppgifterna tidigare i våras.

Ett ständigt återkommande samtalsämne mellan oss elever, och så även under denna kurs, är att lärarna har olika sätt att använda Canvas, och att vi gärna hade sett att alla lärare gjorde på samma sätt.

Gustav Forsman,  
SMP 21/24

2022-05-08