



Skoglig produktion och miljö SH0146, 40010.2122

15 Hp
Studietakt = 100%
Nivå och djup = Grund

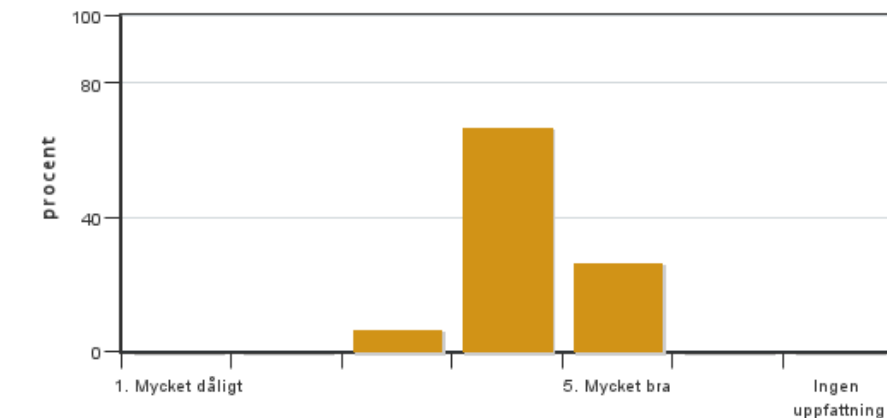
Värderingsresultat

Värderingsperiod: 2022-05-29 - 2022-06-19

Antal svar 15
Studentantal 48
Svarsfrekvens 31 %

Obligatoriska standardfrågor

1. Mitt helhetsintryck av kursen är:

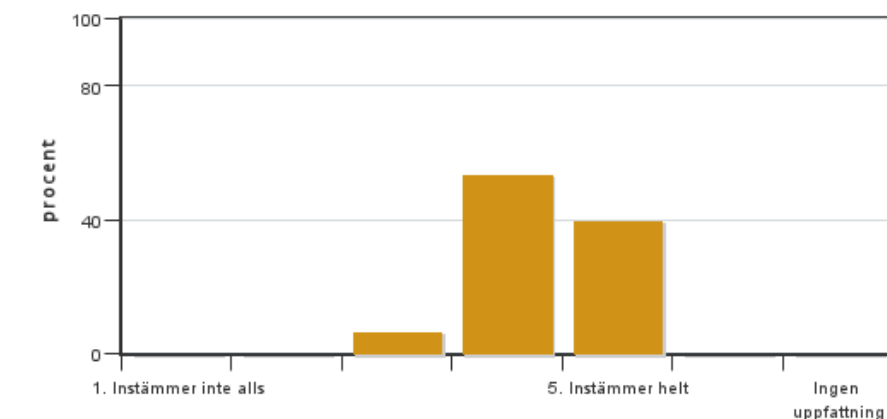


Antal svar: 15
Medel: 4,2
Median: 4

1: 0
2: 0
3: 1
4: 10
5: 4

Har ingen uppfattning: 0

2. Jag anser att kursens innehåll hade en tydlig koppling till kursens lärandemål.

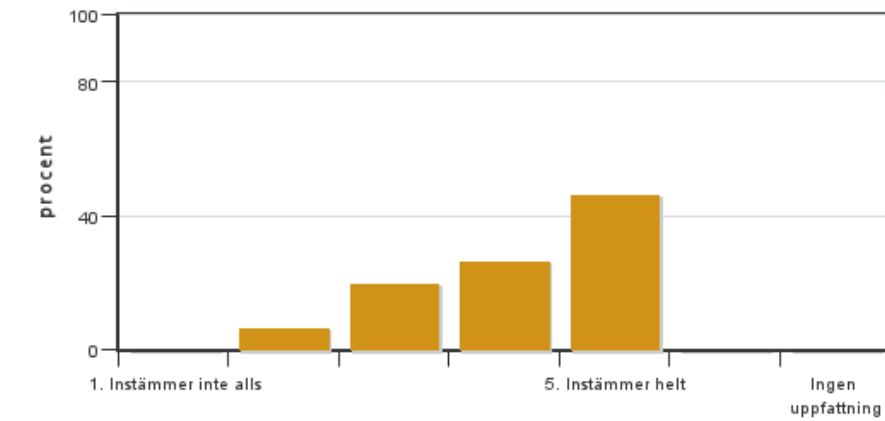


Antal svar: 15
Medel: 4,3
Median: 4

1: 0
2: 0
3: 1
4: 8
5: 6

Har ingen uppfattning: 0

3. Mina förkunskaper var tillräckliga för att tillgodogöra mig kursen.

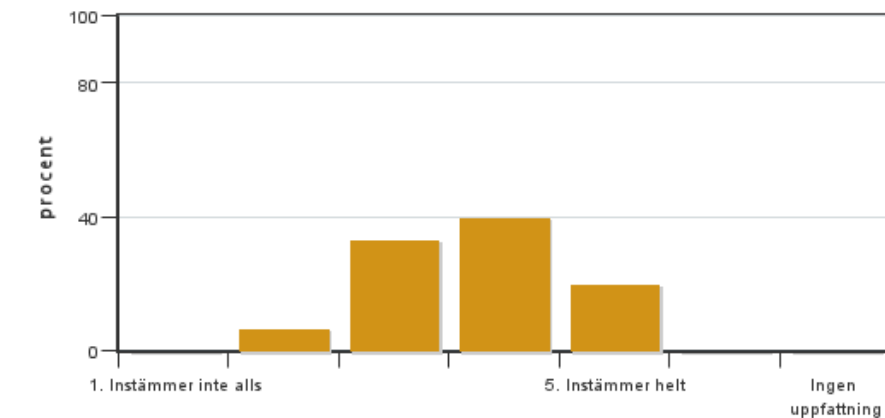


Antal svar: 15
 Medel: 4,1
 Median: 4

1: 0
 2: 1
 3: 3
 4: 4
 5: 7

Har ingen uppfattning: 0

4. Jag anser att kursinformationen var lättillgänglig.

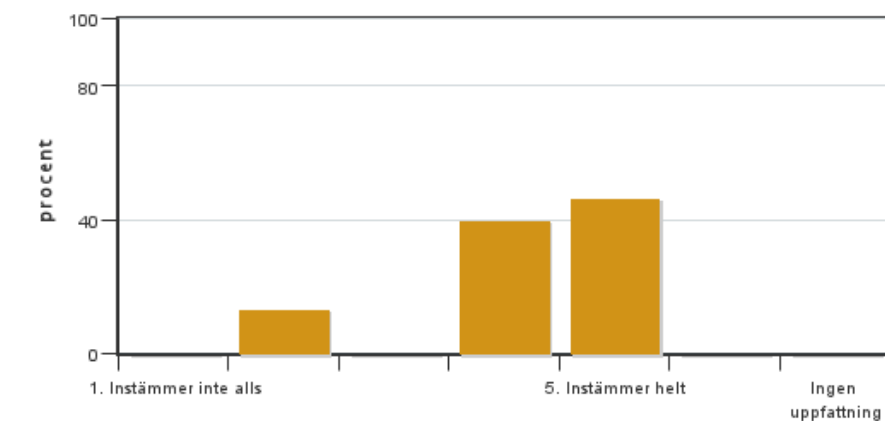


Antal svar: 15
 Medel: 3,7
 Median: 4

1: 0
 2: 1
 3: 5
 4: 6
 5: 3

Har ingen uppfattning: 0

5. Kursens lärandemoment (föreläsningar, litteratur, övningar med mera) har stöttat mitt lärande.

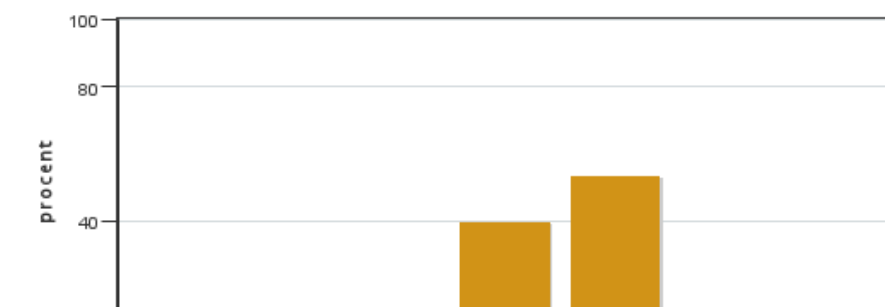


Antal svar: 15
 Medel: 4,2
 Median: 4

1: 0
 2: 2
 3: 0
 4: 6
 5: 7

Har ingen uppfattning: 0

6. Jag anser att den sociala lärmiljön har varit inkluderande där olika tankar respekterades.



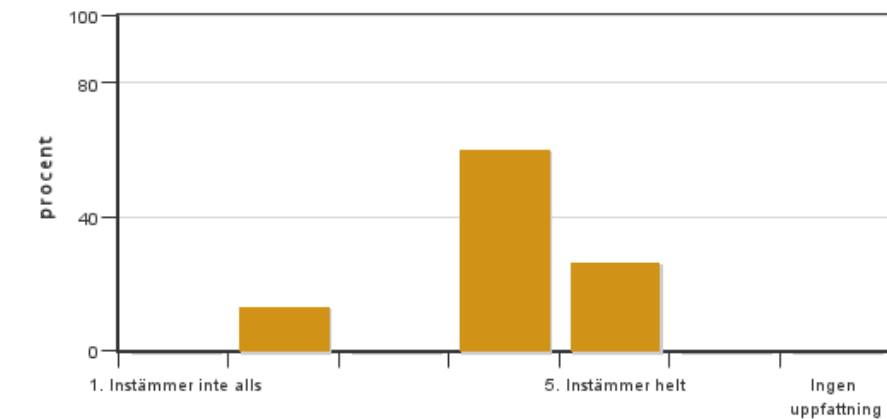
Antal svar: 15
 Medel: 4,5
 Median: 5

1: 0
 2: 0
 3: 1
 4: 6
 5: 8

Har ingen uppfattning: 0



7. Jag anser att den fysiska lärmiljön (exempelvis lokaler och utrustning) var tillfredställande.

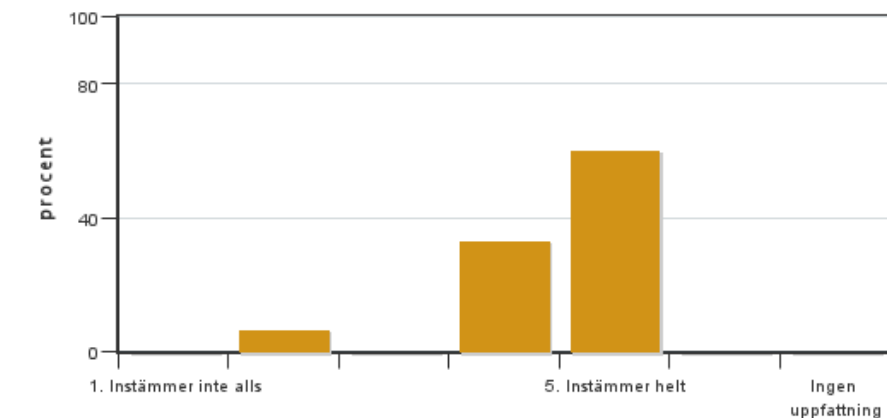


Antal svar: 15
Medel: 4,0
Median: 4

1: 0
2: 2
3: 0
4: 9
5: 4

Har ingen uppfattning: 0

8. Examinationen/-erna gav mig möjlighet att visa vad jag lärt mig under kursen, se lärandemål.

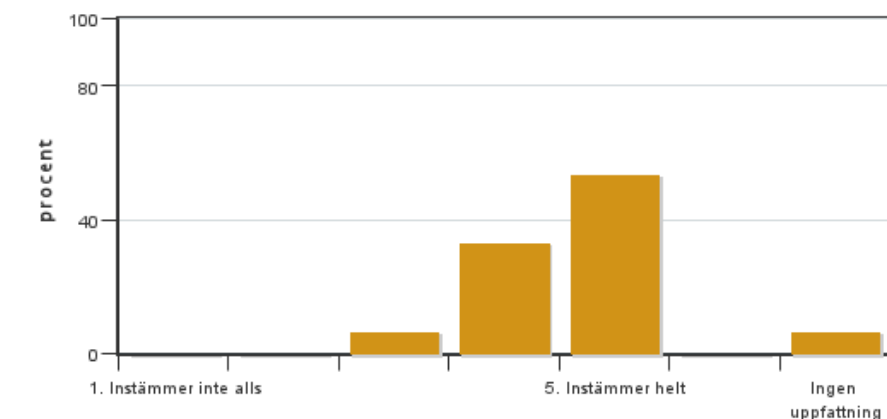


Antal svar: 15
Medel: 4,5
Median: 5

1: 0
2: 1
3: 0
4: 5
5: 9

Har ingen uppfattning: 0

9. Jag anser att kursen har berört hållbar utveckling (miljömässig, social och/eller ekonomisk hållbarhet).

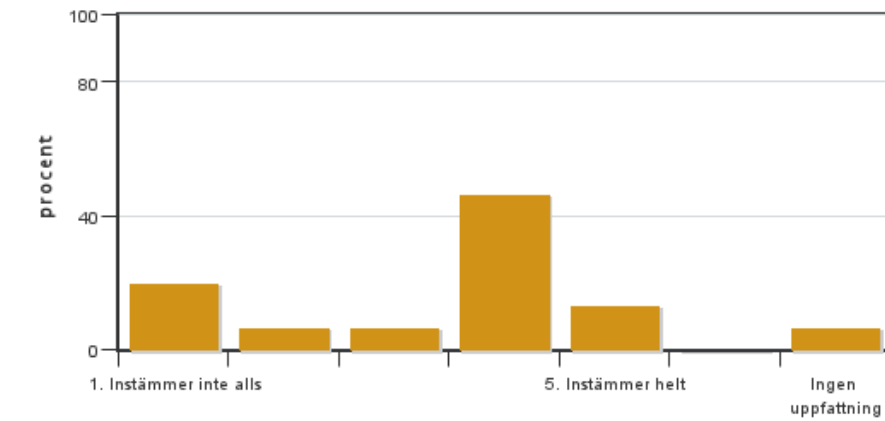


Antal svar: 15
Medel: 4,5
Median: 5

1: 0
2: 0
3: 1
4: 5
5: 8

Har ingen uppfattning: 1

10. Jag anser att kursen har berört ett genus- och jämställdhetsperspektiv i innehåll och praktik (t. ex. perspektiv på ämnet, kurslitteratur, fördelning av taltid och förekomst av härskartekniker).

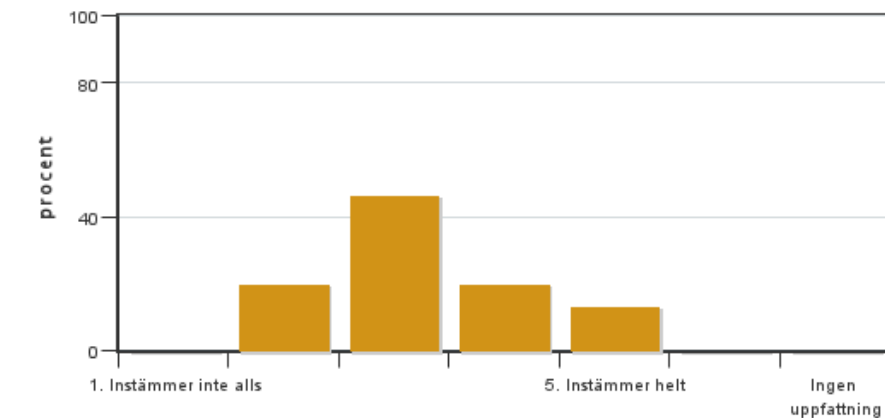


Antal svar: 15
 Medel: 3,3
 Median: 4

1: 3
 2: 1
 3: 1
 4: 7
 5: 2

Har ingen uppfattning: 1

11. Jag anser att kursen har berört internationella perspektiv.

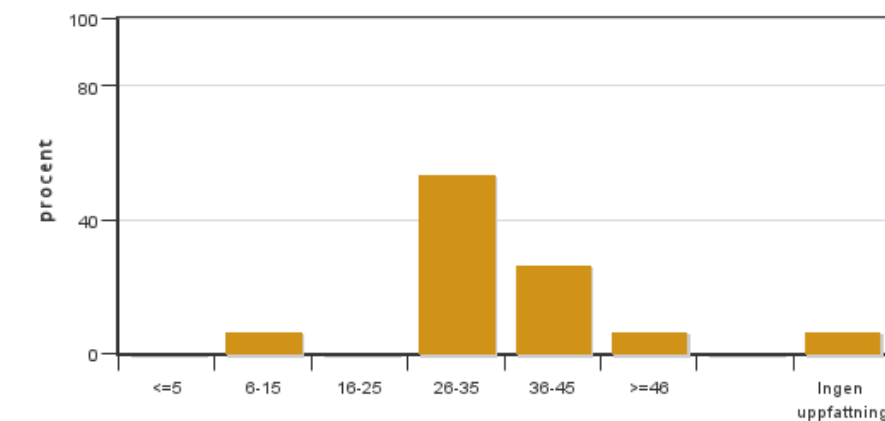


Antal svar: 15
 Medel: 3,3
 Median: 3

1: 0
 2: 3
 3: 7
 4: 3
 5: 2

Har ingen uppfattning: 0

12. Jag har i genomsnitt lagt ... timmar per vecka på kursen (inklusive schemalagd tid).

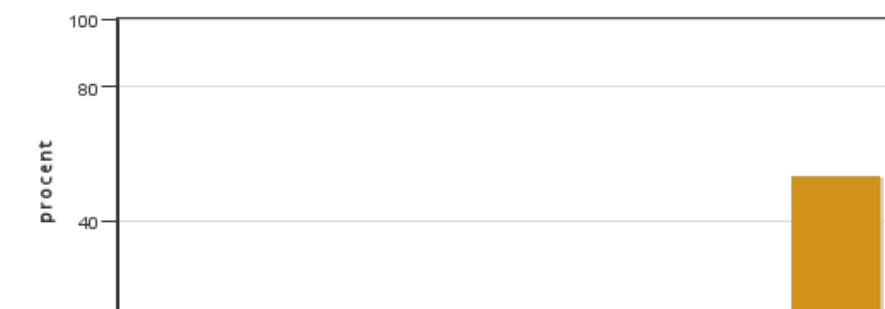


Antal svar: 15
 Medel: 32,6
 Median: 26-35

≤5: 0
 6-15: 1
 16-25: 0
 26-35: 8
 36-45: 4
 ≥46: 1

Har ingen uppfattning: 1

13. Om relevant, vad är ditt helhetsintryck av att hela eller delar av utbildningen genomförts på distans?



Antal svar: 15
 Medel: 3,6
 Median: 4

1: 1
 2: 0
 3: 2
 4: 2
 5: 2

Har ingen uppfattning: 8



14. Om relevant, vad fungerade väl i undervisningen på distans?

15. Om relevant, vad fungerade mindre väl i undervisningen på distans?

Kursledarens kommentarer

Kursledarens kommentarer SH0146, Skoglig produktion och miljö 2022

Tack för positiv och konstruktiv kritik!

Ombergsresan verkar de flesta vara nöjda med. Då vet vi att vi kan fortsätta med ett liknande upplägg även i framtiden.

Många är positiva till exkursioner och artpromenader i ekologidelen och såg det närmast som en förutsättning för att klara arttentan. Det vi tar till oss och funderar vidare på är om vi t ex kan erbjuda fler frivilliga artpromenader.

Synpunkter på sågverksbesöket framfördes. Det är en utmaning att genomföra ett studiebesök i en bullrig miljö med så många deltagare. Vi får fundera på om det kan läggas upp på något annat sätt så att alla ser och hör.

Det fanns synpunkter på att sådana aspekter som hållbar utveckling och internationellt perspektiv borde ha berörts mera. Det ska jag gärna ta mig an att försöka förbättra till kommande kurser.

Enligt flera så uppfattades kursens Canvasrum som rörigt. Det är ju flera olika moduler med olika medverkande lärare men vi borde absolut kunna samordna oss lite bättre. Det är ju även så att kunskapen om och erfarenheten av att använda Canvas ökar hela tiden.

Synpunkterna på förhållandena i lektionssalarna A och S ligger tyvärr utanför kursledarens möjlighet att påverka men jag kan föra synpunkten vidare till berörda.

Skinnskatteberg 2022-11-09

Torbjörn Valund

Kursledare, Skoglig Produktion och Miljö

Studentrepresentantens kommentarer

Studentrepresentanten har inte lämnat några kommentarer