



## Att forska i skog - vetenskapsmetodik SG0259, 10091.2122

15 Hp

Studietakt = 50%

Nivå och djup = Avancerad -

Kursledare = Urban Nilsson

### Värderingsresultat

Värderingsperiod: 2022-01-09 - 2022-01-30

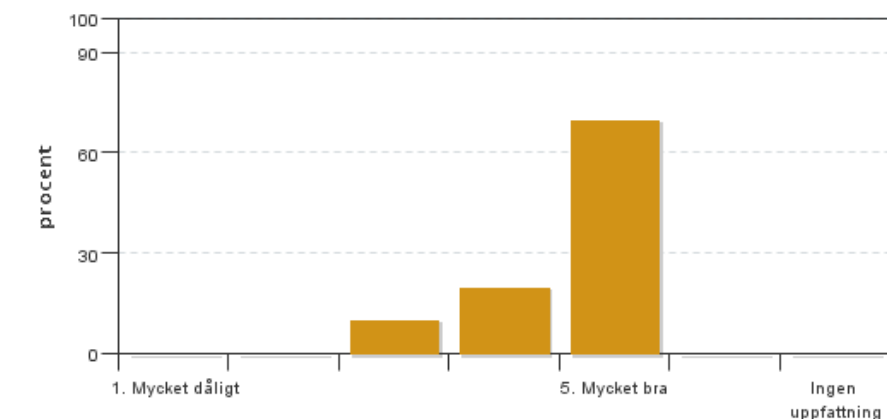
Antal svar 10

Studentantal 16

Svarsfrekvens 62 %

### Obligatoriska standardfrågor

#### 1. Mitt helhetsintryck av kursen är:



Antal svar: 10

Medel: 4,6

Median: 5

1: 0

2: 0

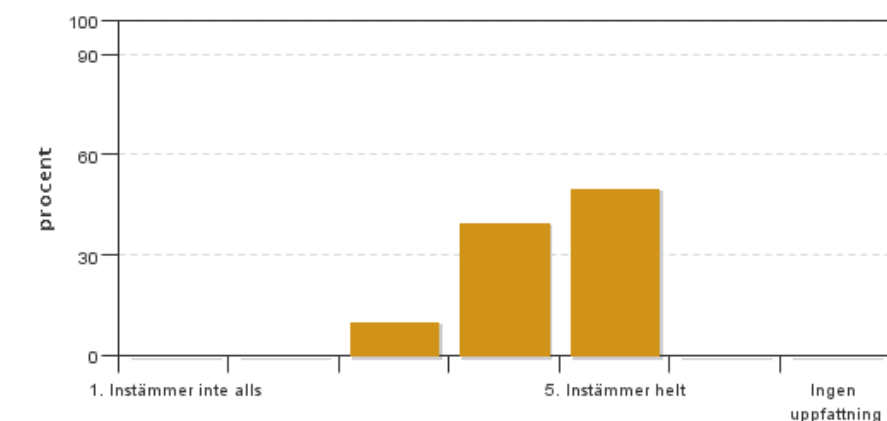
3: 1

4: 2

5: 7

Har ingen uppfattning: 0

#### 2. Jag anser att kursens innehåll hade en tydlig koppling till kursens lärandemål.



Antal svar: 10

Medel: 4,4

Median: 4

1: 0

2: 0

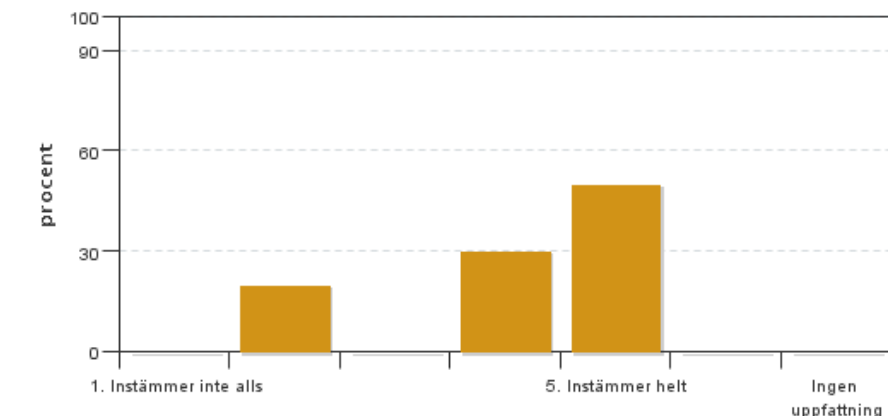
3: 1

4: 4

5: 5

Har ingen uppfattning: 0

**3. Mina förkunskaper var tillräckliga för att tillgodogöra mig kursen.**

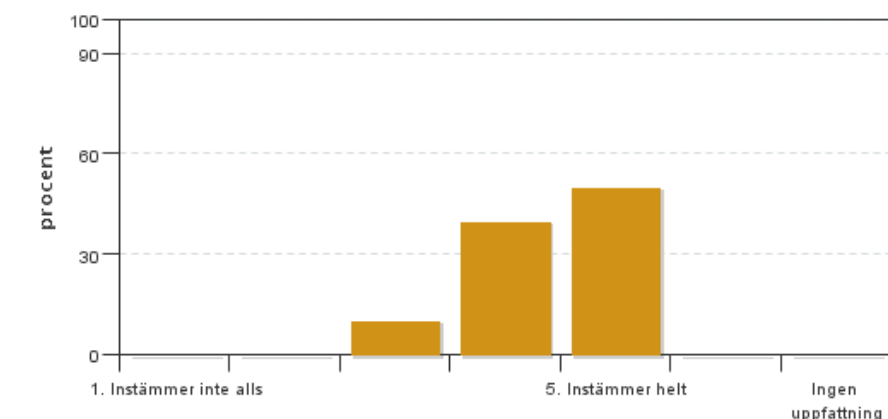


Antal svar: 10  
Medel: 4,1  
Median: 4

1: 0  
2: 2  
3: 0  
4: 3  
5: 5

Har ingen uppfattning: 0

**4. Jag anser att kursinformationen var lättillgänglig.**

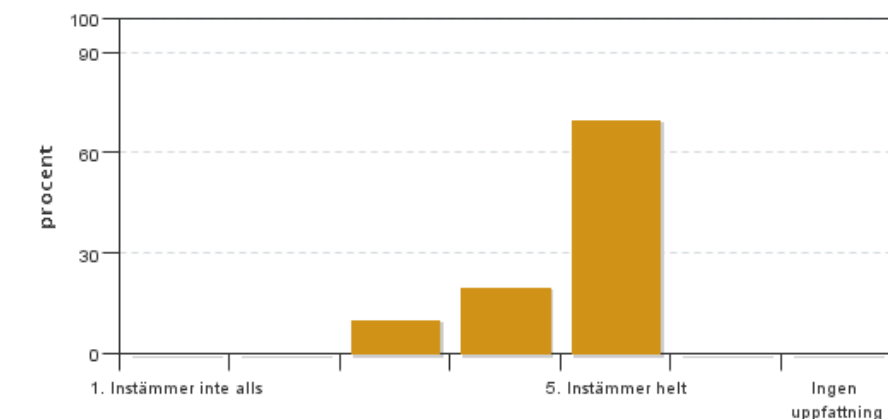


Antal svar: 10  
Medel: 4,4  
Median: 4

1: 0  
2: 0  
3: 1  
4: 4  
5: 5

Har ingen uppfattning: 0

**5. Kursens lärandemoment (föreläsningar, litteratur, övningar med mera) har stöttat mitt lärande.**

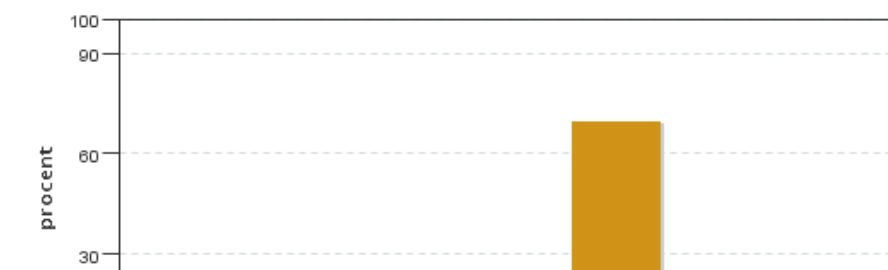


Antal svar: 10  
Medel: 4,6  
Median: 5

1: 0  
2: 0  
3: 1  
4: 2  
5: 7

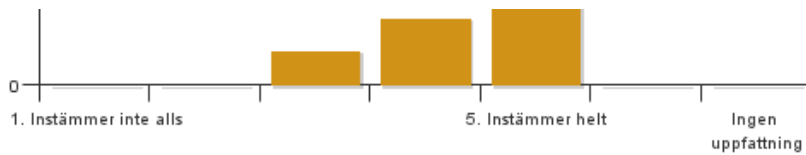
Har ingen uppfattning: 0

**6. Jag anser att den sociala lärmiljön har varit inkluderande där olika tankar respekterades.**



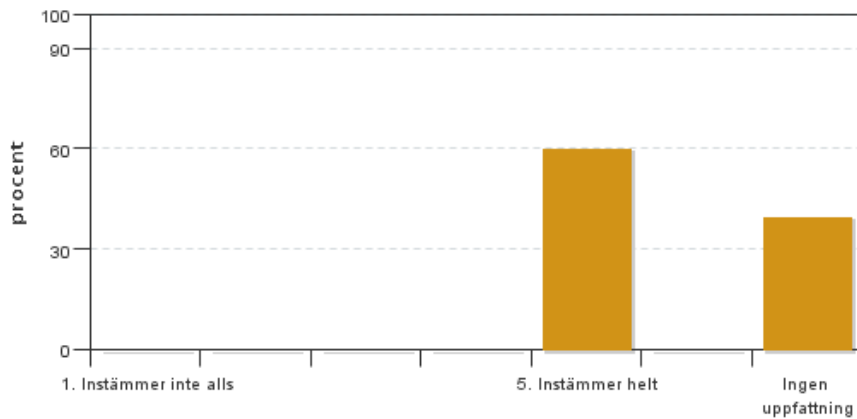
Antal svar: 10  
Medel: 4,6  
Median: 5

1: 0  
2: 0  
3: 1  
4: 2  
5: 7



Har ingen uppfattning: 0

**7. Jag anser att den fysiska lärmiljön (exempelvis lokaler och utrustning) var tillfredställande.**

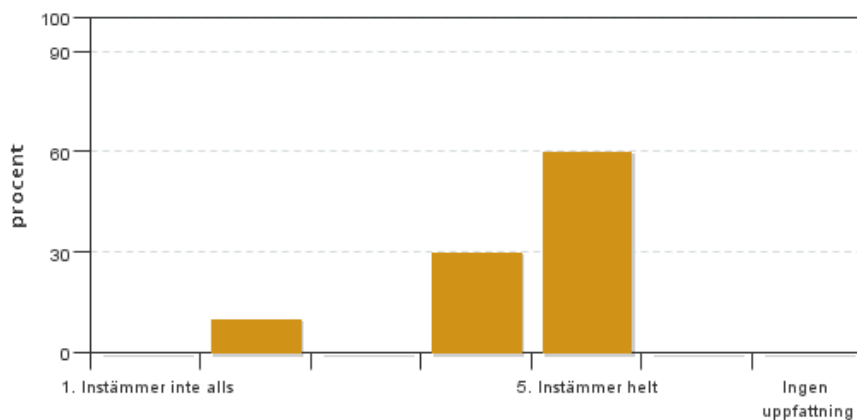


Antal svar: 10  
Medel: 5,0  
Median: 5

1: 0  
2: 0  
3: 0  
4: 0  
5: 6

Har ingen uppfattning: 4

**8. Examinationen/-erna gav mig möjlighet att visa vad jag lärt mig under kursen, se lärandemål.**

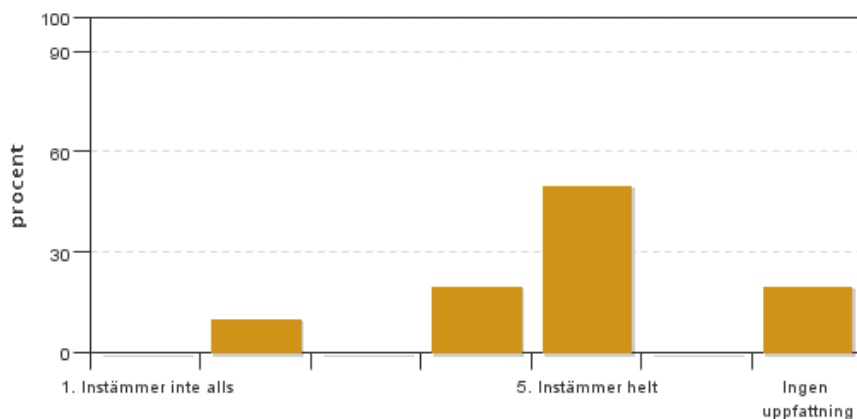


Antal svar: 10  
Medel: 4,4  
Median: 5

1: 0  
2: 1  
3: 0  
4: 3  
5: 6

Har ingen uppfattning: 0

**9. Jag anser att kursen har berört hållbar utveckling (miljömässig, social och/eller ekonomisk hållbarhet).**

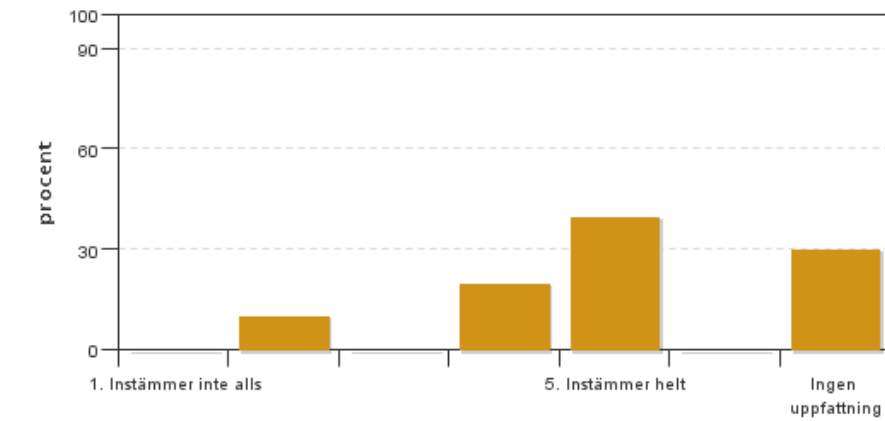


Antal svar: 10  
Medel: 4,4  
Median: 5

1: 0  
2: 1  
3: 0  
4: 2  
5: 5

Har ingen uppfattning: 2

**10. Jag anser att kursen har berört ett genus- och jämställdhetsperspektiv i innehåll och praktik (t. ex. perspektiv på ämnet, kurslitteratur, fördelning av taltid och förekomst av härskartekniker).**

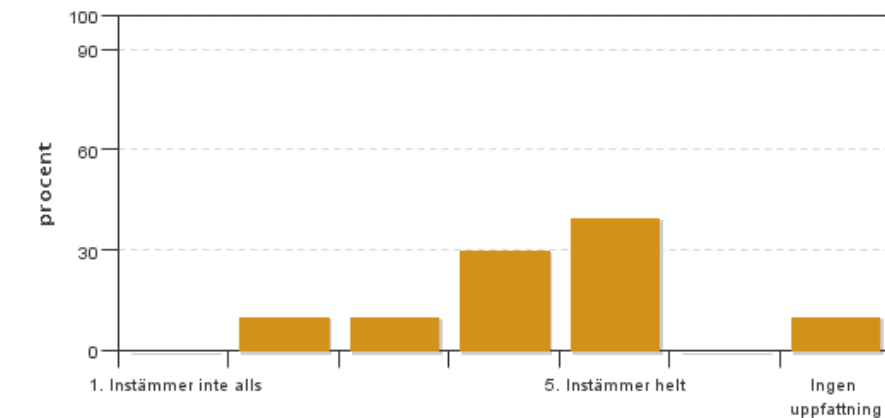


Antal svar: 10  
 Medel: 4,3  
 Median: 5

1: 0  
 2: 1  
 3: 0  
 4: 2  
 5: 4

Har ingen uppfattning: 3

**11. Jag anser att kursen har berört internationella perspektiv.**

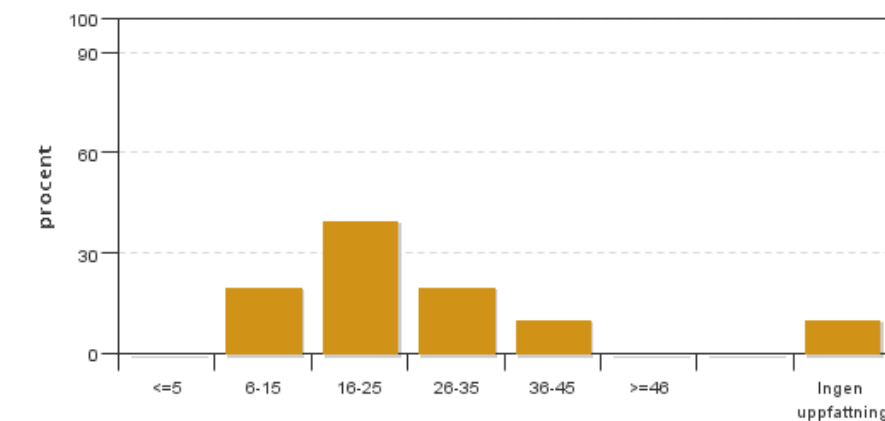


Antal svar: 10  
 Medel: 4,1  
 Median: 4

1: 0  
 2: 1  
 3: 1  
 4: 3  
 5: 4

Har ingen uppfattning: 1

**12. Jag har i genomsnitt lagt ... timmar per vecka på kursen (inklusive schemalagd tid).**



Antal svar: 10  
 Medel: 22,2  
 Median: 16-25

≤5: 0  
 6-15: 2  
 16-25: 4  
 26-35: 2  
 36-45: 1  
 ≥46: 0

Har ingen uppfattning: 1

**13. Vad är ditt helhetsintryck av att hela eller delar av utbildningen genomförts på distans?**



Antal svar: 10  
 Medel: 5,0  
 Median: 5

1: 0  
 2: 0  
 3: 0  
 4: 0  
 5: 10

Har ingen uppfattning: 0



14. Vad fungerade väl i undervisningen på distans?

15. Vad fungerade mindre väl i undervisningen på distans?

### Kursledarens kommentarer

Läraren har inte lämnat några kommentarer

### Studentrepresentantens kommentarer

Studentrepresentanten har inte lämnat några kommentarer

---

Kontakta support: [it-stod@slu.se](mailto:it-stod@slu.se) - 018-67 6600