



## Skogsindustriell försörjningsstrategi SG0216, 20169.2122

15 Hp  
Studietakt = 100%  
Nivå och djup = Avancerad

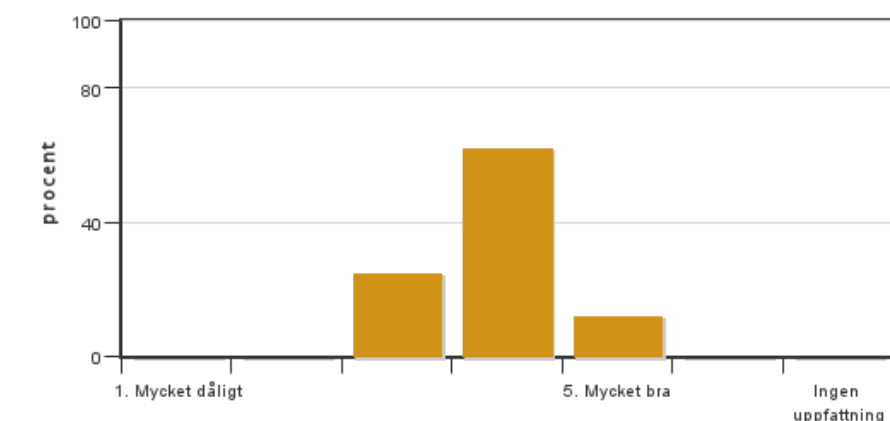
### Värderingsresultat

Värderingsperiod: 2022-01-09 - 2022-01-30

Antal svar 8  
Studentantal 12  
Svarsfrekvens 66 %

### Obligatoriska standardfrågor

#### 1. Mitt helhetsintryck av kursen är:

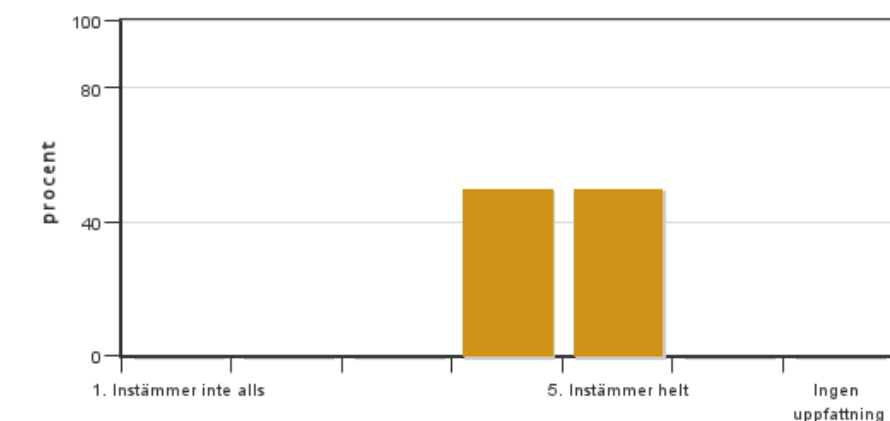


Antal svar: 8  
Medel: 3,9  
Median: 4

1: 0  
2: 0  
3: 2  
4: 5  
5: 1

Har ingen uppfattning: 0

#### 2. Jag anser att kursens innehåll hade en tydlig koppling till kursens lärandemål.

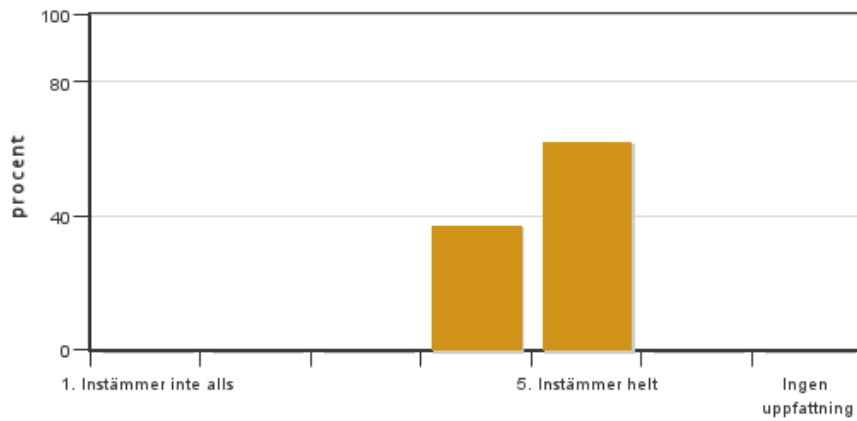


Antal svar: 8  
Medel: 4,5  
Median: 4

1: 0  
2: 0  
3: 0  
4: 4  
5: 4

Har ingen uppfattning: 0

#### 3. Mina förkunskaper var tillräckliga för att tillgodogöra mig kursen.

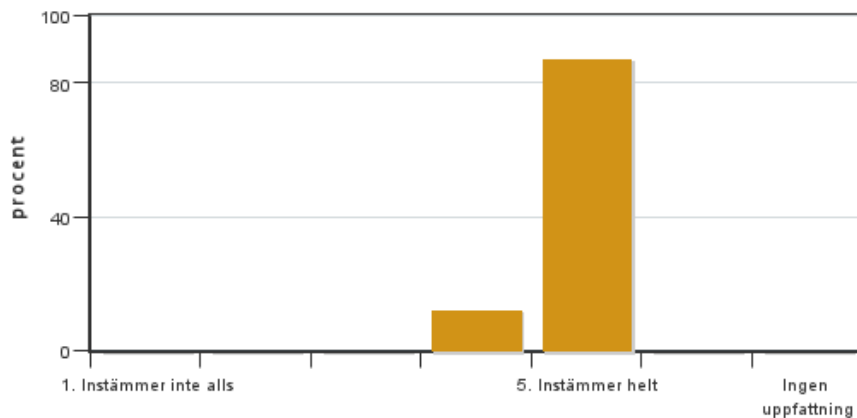


Antal svar: 8  
 Medel: 4,6  
 Median: 5

1: 0  
 2: 0  
 3: 0  
 4: 3  
 5: 5

Har ingen uppfattning: 0

**4. Jag anser att kursinformationen var lättillgänglig.**

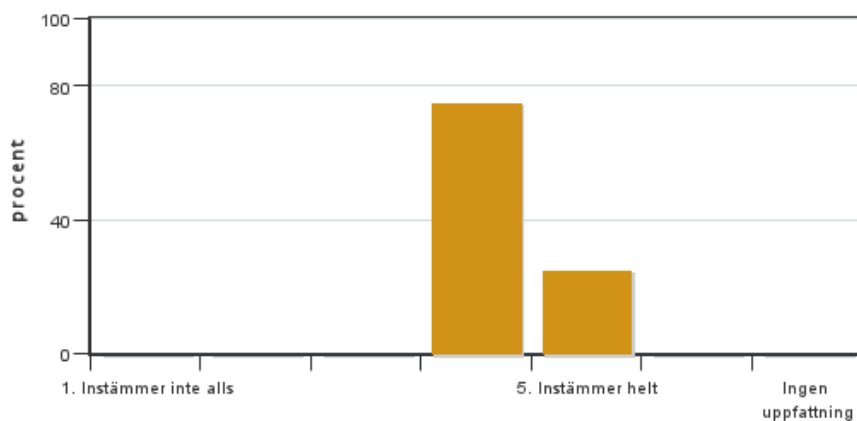


Antal svar: 8  
 Medel: 4,9  
 Median: 5

1: 0  
 2: 0  
 3: 0  
 4: 1  
 5: 7

Har ingen uppfattning: 0

**5. Kursens lärandemoment (föreläsningar, litteratur, övningar med mera) har stöttat mitt lärande.**

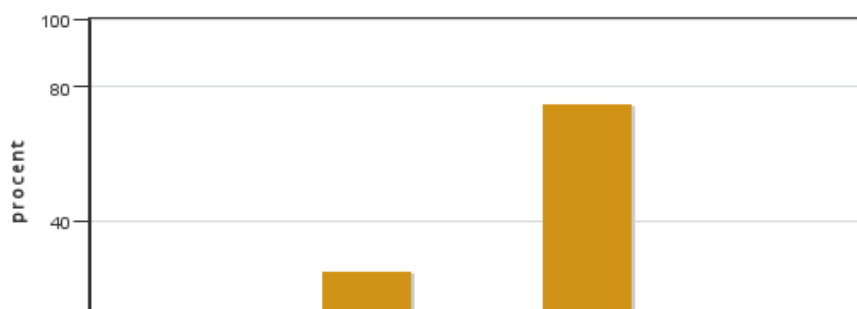


Antal svar: 8  
 Medel: 4,3  
 Median: 4

1: 0  
 2: 0  
 3: 0  
 4: 6  
 5: 2

Har ingen uppfattning: 0

**6. Jag anser att den sociala lärmiljön har varit inkluderande där olika tankar respekterades.**



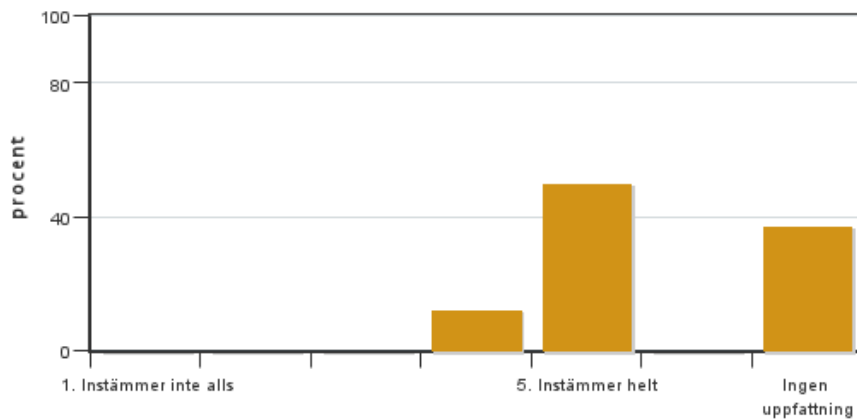
Antal svar: 8  
 Medel: 4,5  
 Median: 5

1: 0  
 2: 0  
 3: 2  
 4: 0  
 5: 6

Har ingen uppfattning: 0



7. Jag anser att den fysiska lärmiljön (exempelvis lokaler och utrustning) var tillfredställande.

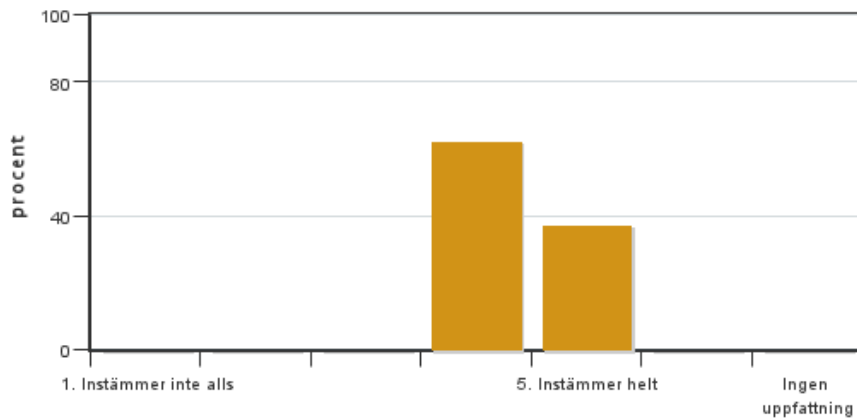


Antal svar: 8  
Medel: 4,8  
Median: 5

1: 0  
2: 0  
3: 0  
4: 1  
5: 4

Har ingen uppfattning: 3

8. Examinationen/-erna gav mig möjlighet att visa vad jag lärt mig under kursen, se lärandemål.

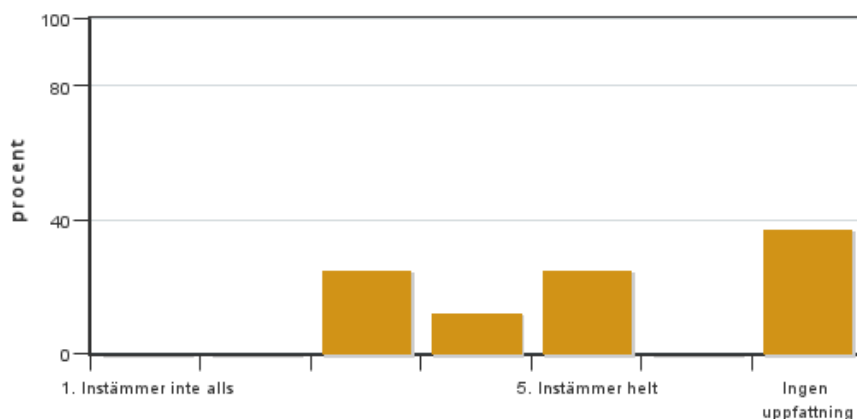


Antal svar: 8  
Medel: 4,4  
Median: 4

1: 0  
2: 0  
3: 0  
4: 5  
5: 3

Har ingen uppfattning: 0

9. Jag anser att kursen har berört hållbar utveckling (miljömässig, social och/eller ekonomisk hållbarhet).

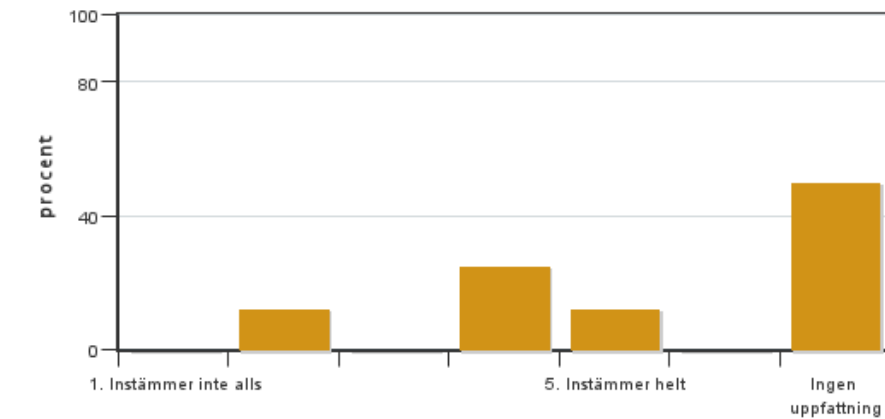


Antal svar: 8  
Medel: 4,0  
Median: 4

1: 0  
2: 0  
3: 2  
4: 1  
5: 2

Har ingen uppfattning: 3

10. Jag anser att kursen har berört ett genus- och jämställdhetsperspektiv i innehåll och praktik (t. ex. perspektiv på ämnet, kurslitteratur, fördelning av taltid och förekomst av härskartekniker).

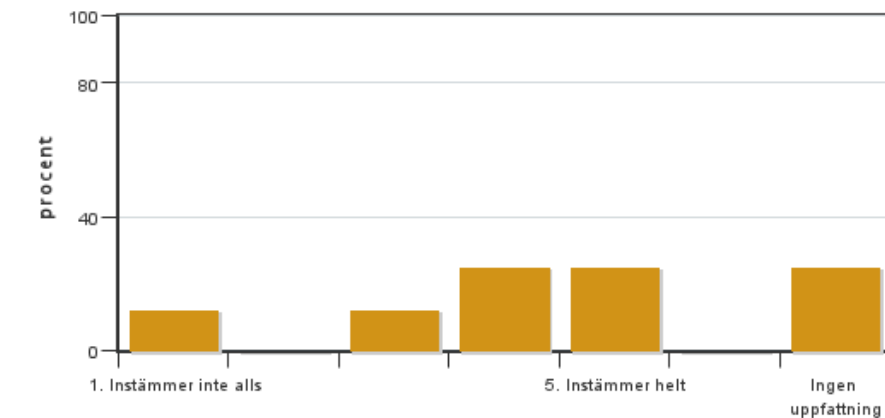


Antal svar: 8  
 Medel: 3,8  
 Median: 4

1: 0  
 2: 1  
 3: 0  
 4: 2  
 5: 1

Har ingen uppfattning: 4

**11. Jag anser att kursen har berört internationella perspektiv.**

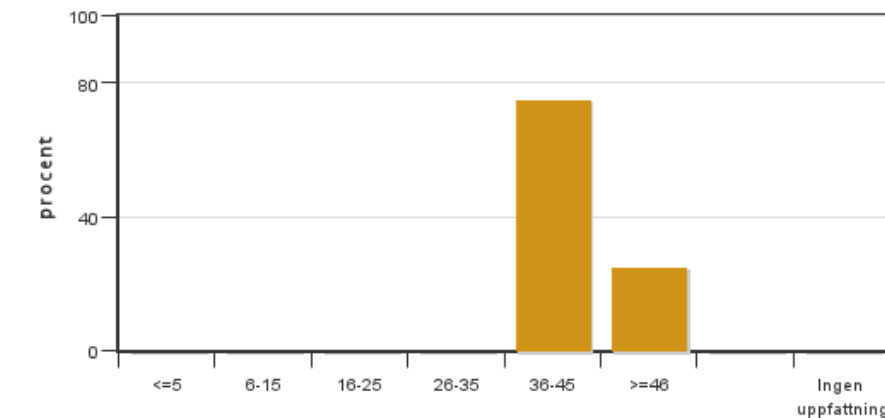


Antal svar: 8  
 Medel: 3,7  
 Median: 4

1: 1  
 2: 0  
 3: 1  
 4: 2  
 5: 2

Har ingen uppfattning: 2

**12. Jag har i genomsnitt lagt ... timmar per vecka på kursen (inklusive schemalagd tid).**

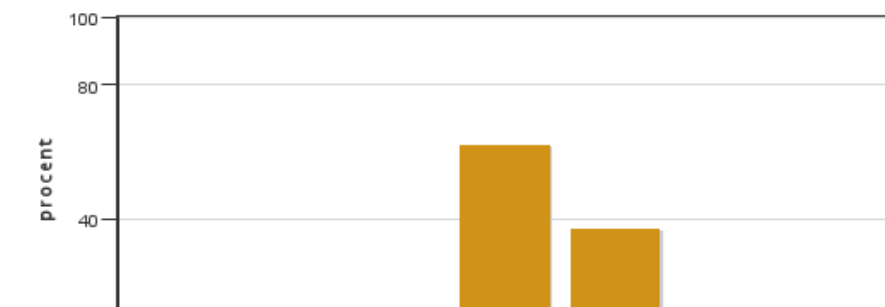


Antal svar: 8  
 Medel: 41,5  
 Median: 36-45

≤5: 0  
 6-15: 0  
 16-25: 0  
 26-35: 0  
 36-45: 6  
 ≥46: 2

Har ingen uppfattning: 0

**13. Om relevant, vad är ditt helhetsintryck av att hela eller delar av utbildningen genomförts på distans?**



Antal svar: 8  
 Medel: 4,4  
 Median: 4

1: 0  
 2: 0  
 3: 0  
 4: 5  
 5: 3

Har ingen uppfattning: 0



14. Om relevant, vad fungerade väl i undervisningen på distans?

15. Om relevant, vad fungerade mindre väl i undervisningen på distans?

## Kursledarens kommentarer

---

Företagscaset kan med fördel vidareutvecklas:

- 1) Tydligare instruktioner
- 2) Schemalagt tid till genomförandet
- 3) Enhetlig handledning/bedömning

## Studentrepresentantens kommentarer

---

*Kursen upplevdes generellt som bra. Vissa delar kring företagscaset skapade förvirring inom gruppen då ett helt nytt och förhållandevis komplicerat ämne i form av strategi-analys introducerades. Eventuellt hade litteraturseminariet kopplat till detta ämne kunnat vara än mer grundläggande för att ge studenterna en smidig introduktion till ämnet. Kring företagscaset bör man också starkt överväga att dela handledare mellan grupperna. De olika handledarna upplevdes ha väldigt olika mängd kunskap inom ämnet vilket kan antas påverka både handledning och bedömning. Caset är en väldigt stor uppgift och för att säkra en generellt god och jämn kvalitet mellan grupperna behöver det finnas en tydlig uppfattning från handledare om vad som förväntas och hur jobbet ska utföras. Det upplevdes att detta skilde sig mycket mellan grupperna beroende på tillägnad handledare. Uppgiften ger väldigt värdefull kunskap men den tycks hamna i skymundan för andra delar i kursen. Man hade med fördel kunnat ha mer schemalagd tid för att dels arbeta med caset på egen hand samt eventuellt gruppträffar där alla träffas ihop med momentansvarig och diskuterar hur man arbetar och delar med sig av tips och tricks. Sammanfattningsvis har gruppen haft en genomgående positiv upplevelse av kursen och känslan inom gruppen var att man utvecklades tillsammans och samarbetade för att alla skulle ta sig framåt, detta ger en intressant, lärorik och rolig lärandemiljö.*