



## Marken som växtplats och växtkänedom 3 MV0224, 10139.2122

15 Hp  
Studietakt = 100%  
Nivå och djup = Grund  
Kursledare = Helena Linefur

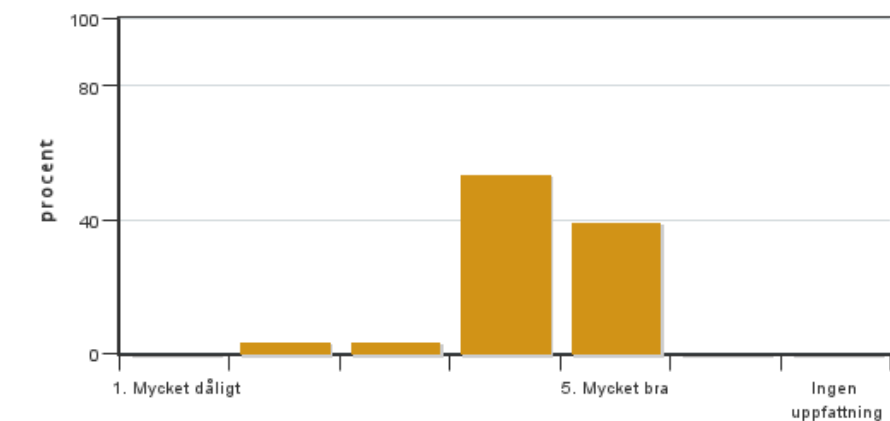
### Värderingsresultat

Värderingsperiod: 2021-10-25 - 2021-11-15

Antal svar 28  
Studentantal 47  
Svarsfrekvens 59 %

### Obligatoriska standardfrågor

#### 1. Mitt helhetsintryck av kursen är:

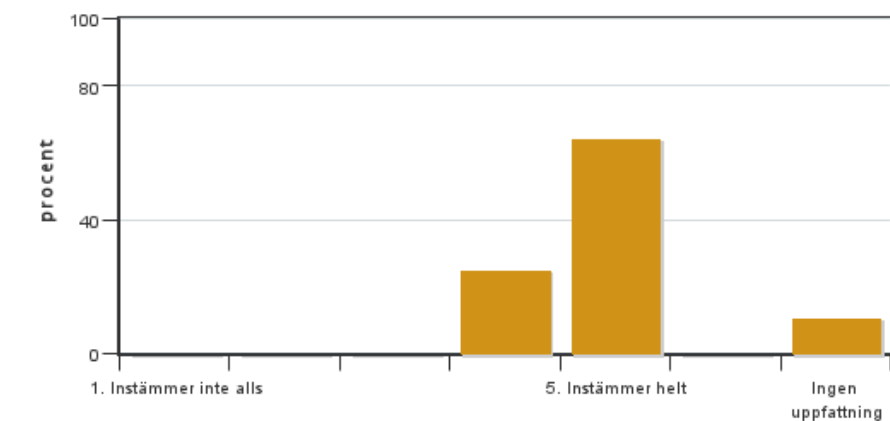


Antal svar: 28  
Medel: 4,3  
Median: 4

1: 0  
2: 1  
3: 1  
4: 15  
5: 11

Har ingen uppfattning: 0

#### 2. Jag anser att kursens innehåll hade en tydlig koppling till kursens lärandemål.

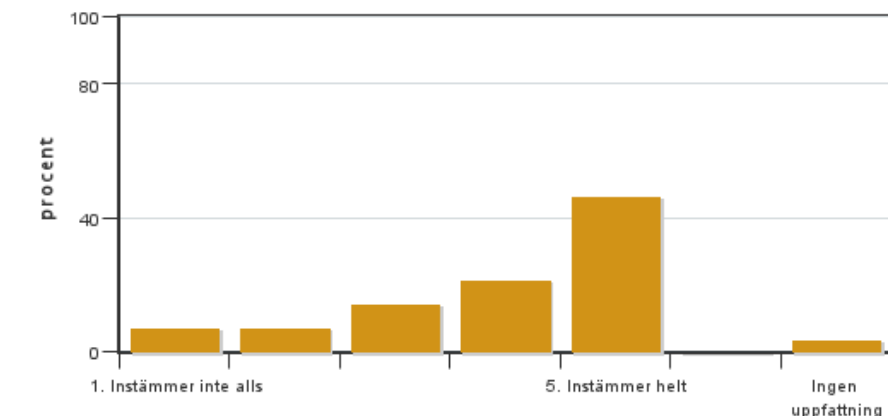


Antal svar: 28  
Medel: 4,7  
Median: 5

1: 0  
2: 0  
3: 0  
4: 7  
5: 18

Har ingen uppfattning: 3

**3. Mina förkunskaper var tillräckliga för att tillgodogöra mig kursen.**

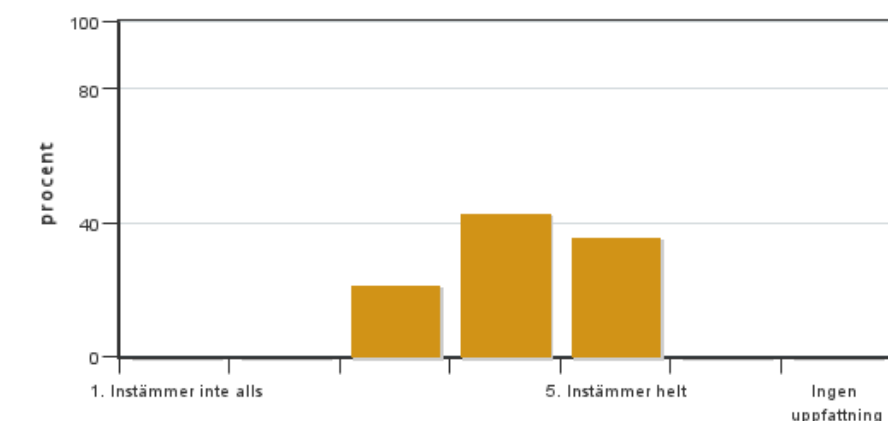


Antal svar: 28  
Medel: 4,0  
Median: 4

1: 2  
2: 2  
3: 4  
4: 6  
5: 13

Har ingen uppfattning: 1

**4. Jag anser att kursinformationen var lättillgänglig.**

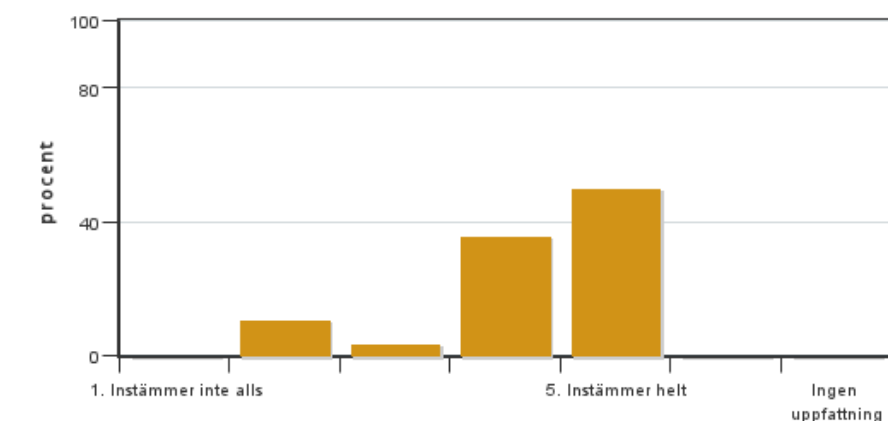


Antal svar: 28  
Medel: 4,1  
Median: 4

1: 0  
2: 0  
3: 6  
4: 12  
5: 10

Har ingen uppfattning: 0

**5. Kursens lärandemoment (föreläsningar, litteratur, övningar med mera) har stöttat mitt lärande.**



Antal svar: 28  
Medel: 4,3  
Median: 4

1: 0  
2: 3  
3: 1  
4: 10  
5: 14

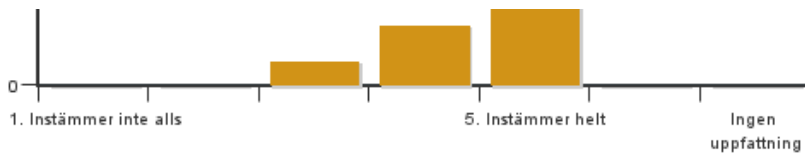
Har ingen uppfattning: 0

**6. Jag anser att den sociala lärmiljön har varit inkluderande där olika tankar respekterades.**



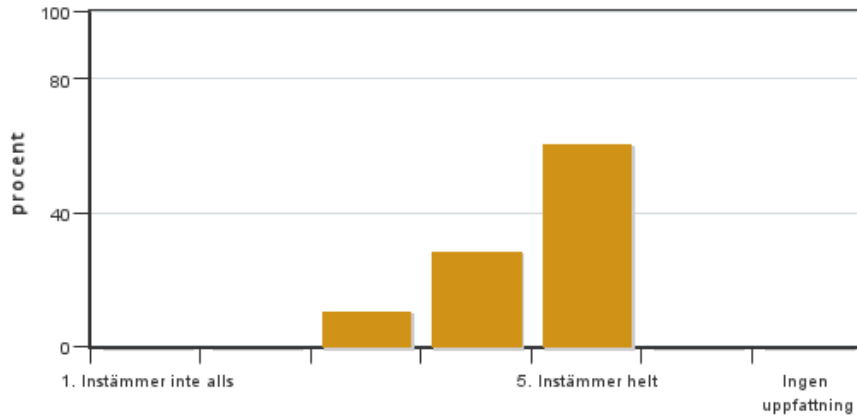
Antal svar: 28  
Medel: 4,7  
Median: 5

1: 0  
2: 0  
3: 2  
4: 5  
5: 21



Har ingen uppfattning: 0

**7. Jag anser att den fysiska lärmiljön (exempelvis lokaler och utrustning) var tillfredställande.**

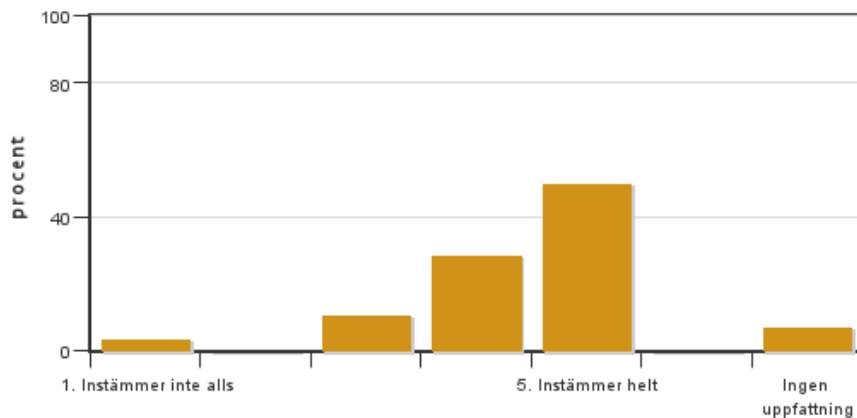


Antal svar: 28  
Medel: 4,5  
Median: 5

1: 0  
2: 0  
3: 3  
4: 8  
5: 17

Har ingen uppfattning: 0

**8. Examinationen/-erna gav mig möjlighet att visa vad jag lärt mig under kursen, se lärandemål.**

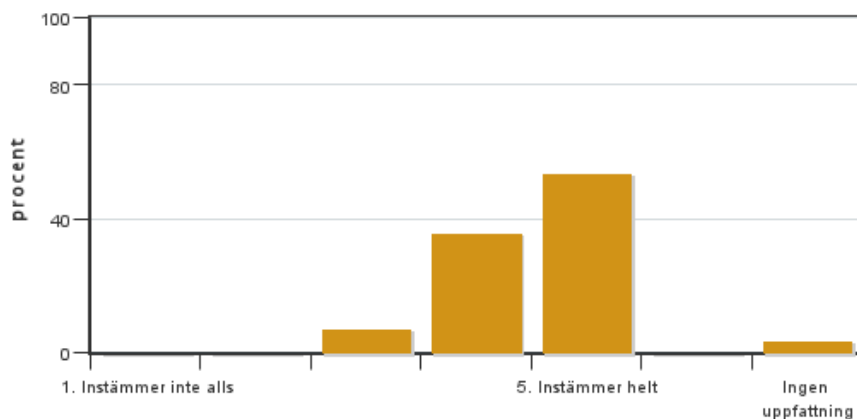


Antal svar: 28  
Medel: 4,3  
Median: 5

1: 1  
2: 0  
3: 3  
4: 8  
5: 14

Har ingen uppfattning: 2

**9. Jag anser att kursen har berört hållbar utveckling (miljömässig, social och/eller ekonomisk hållbarhet).**

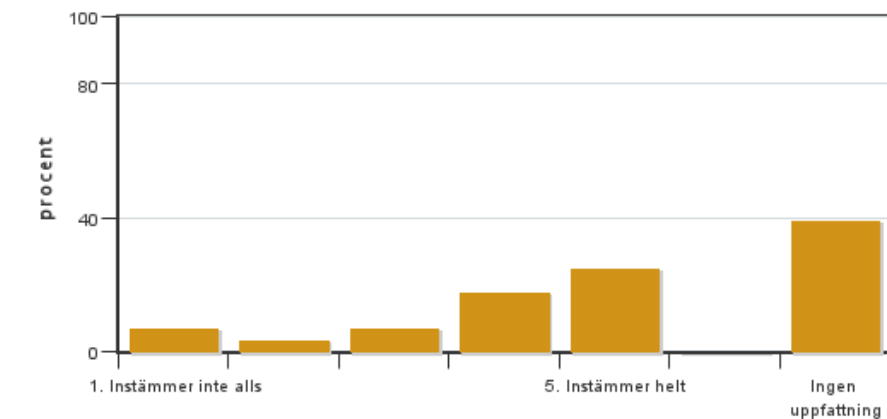


Antal svar: 28  
Medel: 4,5  
Median: 5

1: 0  
2: 0  
3: 2  
4: 10  
5: 15

Har ingen uppfattning: 1

**10. Jag anser att kursen har berört ett genus- och jämställdhetsperspektiv i innehåll och praktik (t. ex. perspektiv på ämnet, kurslitteratur, fördelning av taltid och förekomst av härskartekniker).**

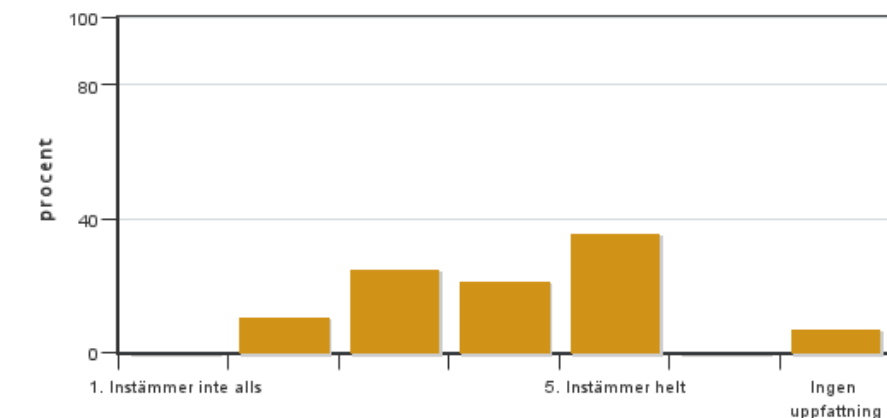


Antal svar: 28  
 Medel: 3,8  
 Median: 4

1: 2  
 2: 1  
 3: 2  
 4: 5  
 5: 7

Har ingen uppfattning: 11

**11. Jag anser att kursen har berört internationella perspektiv.**

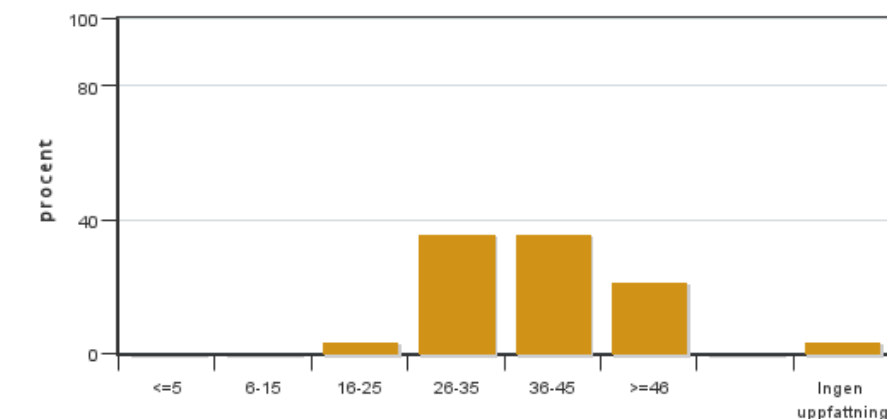


Antal svar: 28  
 Medel: 3,9  
 Median: 4

1: 0  
 2: 3  
 3: 7  
 4: 6  
 5: 10

Har ingen uppfattning: 2

**12. Jag har i genomsnitt lagt ... timmar per vecka på kursen (inklusive schemalagd tid).**

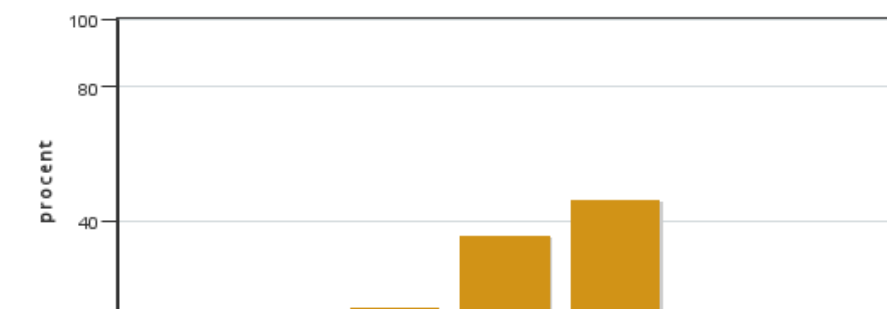


Antal svar: 28  
 Medel: 36,9  
 Median: 36-45

≤5: 0  
 6-15: 0  
 16-25: 1  
 26-35: 10  
 36-45: 10  
 ≥46: 6

Har ingen uppfattning: 1

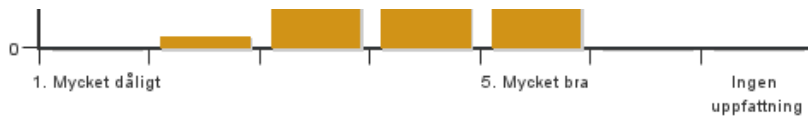
**13. Om relevant, vad är ditt helhetsintryck av att hela eller delar av utbildningen genomförts på distans?**



Antal svar: 28  
 Medel: 4,3  
 Median: 4

1: 0  
 2: 1  
 3: 4  
 4: 10  
 5: 13

Har ingen uppfattning: 0



14. Om relevant, vad fungerade väl i undervisningen på distans?

15. Om relevant, vad fungerade mindre väl i undervisningen på distans?

## Kursledarens kommentarer

Svarsfrekvensen var 59 %, och de som svarade var överlag nöjda med kursen, då medelbetyget var 4,3 gällande helhetsintrycket av kursen.

Kursens koppling till lärandemålen fick bra betyg (4,7), liksom frågan om kursens lärandemoment hade stöttat lärandet (4,3). Studenterna ansåg att förkunskaperna var tillräckliga för att tillgodogöra sig kursen (4,0) och att kursinformationen var lättillgänglig (4,1). Även litteraturen fick bra betyg - växtbiologihäftet 4,4 och den för landskapsarkitekterna specialskrivna kursboken i markvetenskap 4,3. Övningskompendiet i markvetenskap fick medelbetyg 3,8. Det har skett en översyn av övningskompendiet inför årets kurs, men flera studenter önskade att denna ses över ytterligare. Arbetet med att förbättra den fortsätter under året som kommer.

Föreläsningarna fick överlag bra betyg, liksom profilbeskrivningen i fält (4,4), övningen "Växternas kroppsspråk" (4,3), övningarna i markkemi (4,4), markfysik (4,6) och markbiologi (3,8) samt profilsammanställningen (4,8).

På grund av läget med Covid-19 genomfördes årets kurs delvis på distans, vilket de flesta studenter upplevde som något positivt. De flesta övningar var på plats på Campus, men flera studenter tyckte att de övningar som var på distans blev svåra, och hade uppskattat att ha även dom på plats på Campus.

## Studentrepresentantens kommentarer

Det var 59% som svarade på kursutvärderingen, vilket är mer än förra året, och det ger en god insyn på vad klassen tyckte.

Det var ett gott helhetsintryck av kursen (4,3), med en tydlig koppling till kursens lärande mål (4,7). Även fast att ha tillräckliga förkunskaper för att tillgodogöra kursen fick (4,0) så tyckte många i kommentarerna att det var svårt att hänga med och önskade mer repetition av fysik och biologi på gymnasienivå innan vi kom igång med det nya. De som inte har haft naturvetenskaplig bakgrund i gymnasiet hade det kämpigt.

Kursens lärandemoment får högt betyg (4,3), men vissa önskar mer tid och stöd i mattedelen, via t.ex. mattestuga. Den sociala lärmiljön var väldigt bra (4,7), samt den fysiska (4,5). Examinationerna fick ett generellt bra betyg (4,3) men nästan alla kommentarer tycker att växtbiologitentan var mycket svårare än vad föreläsningar/exempeltentan antydde, och klassen har lagt i medelvärde (36,9h) i veckan, med många som tyckt att det varit intensivt.

Inspelade föreläsningar fungerar väldigt bra på distans. Kurslitteraturen fungerade väldigt bra, förutom övningskompendiet i markvetenskap, som upplevdes rörig och onödigt mastig av många, samt att vissa grejer var fel. Att informationen fanns utspridd i olika ställen får kritik.

Det var mycket förvirring under föreläsningarna i markbiologi, även i klasschatten. Det upplevdes i stor del inte som att vi fick svar på frågorna, och det var väldigt svårt att hänga med. Resten av föreläsningarna fick väldigt höga betyg, så det var ett överlag gott intryck. Detsamma gäller övningarna för respektive moment, med en extra guldstjärna för profilsammanställningen (4,8).