



## Markvetenskap för miljö och vatten MV0192, 20085.2122

15 Hp  
Studietakt = 45%  
Nivå och djup = Grund

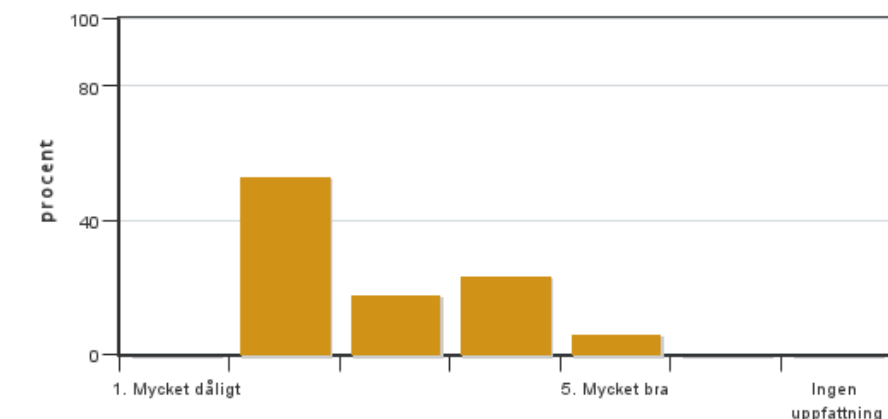
### Värderingsresultat

Värderingsperiod: 2022-03-15 - 2022-04-05

Antal svar 17  
Studentantal 55  
Svarsfrekvens 30 %

### Obligatoriska standardfrågor

#### 1. Mitt helhetsintryck av kursen är:

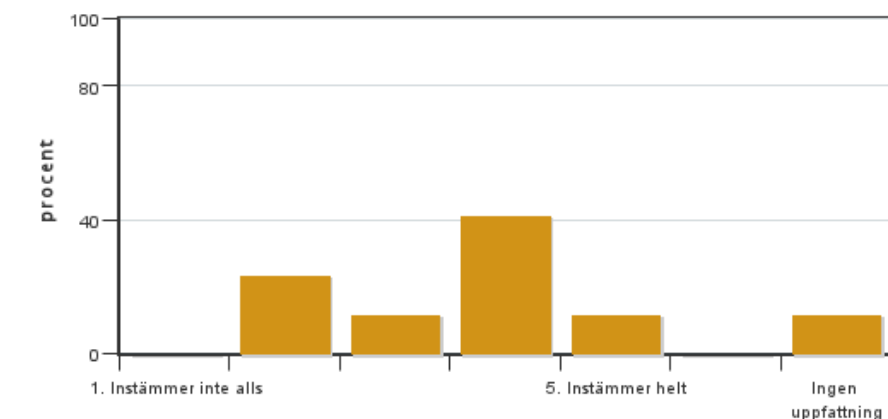


Antal svar: 17  
Medel: 2,8  
Median: 2

1: 0  
2: 9  
3: 3  
4: 4  
5: 1

Har ingen uppfattning: 0

#### 2. Jag anser att kursens innehåll hade en tydlig koppling till kursens lärandemål.

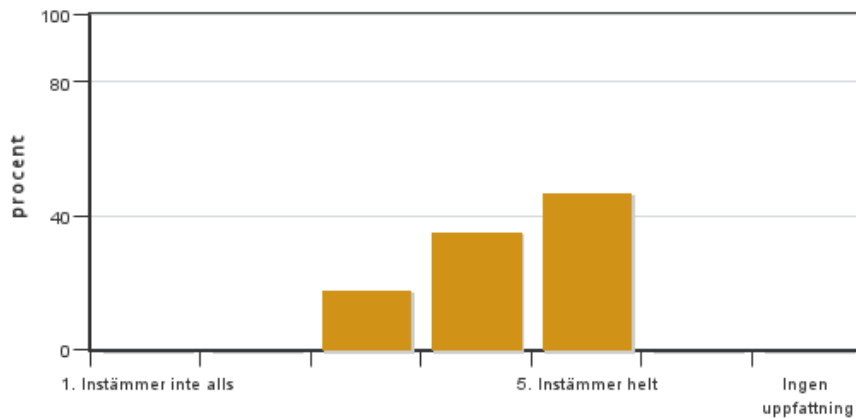


Antal svar: 17  
Medel: 3,5  
Median: 4

1: 0  
2: 4  
3: 2  
4: 7  
5: 2

Har ingen uppfattning: 2

#### 3. Mina förkunskaper var tillräckliga för att tillgodogöra mig kursen.

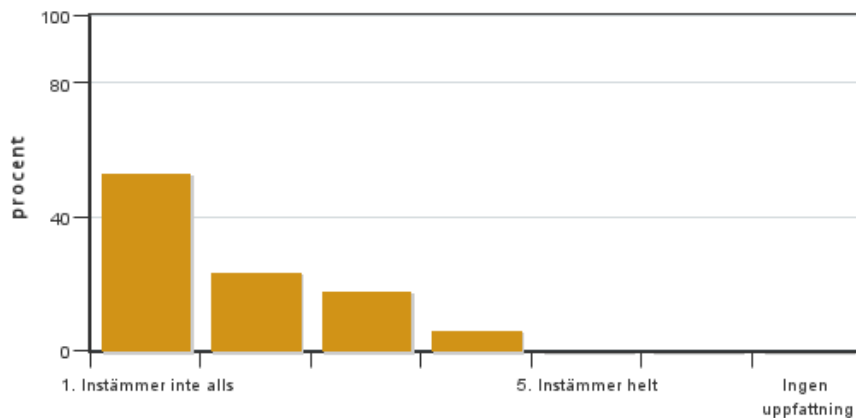


Antal svar: 17  
 Medel: 4,3  
 Median: 4

1: 0  
 2: 0  
 3: 3  
 4: 6  
 5: 8

Har ingen uppfattning: 0

**4. Jag anser att kursinformationen var lättillgänglig.**

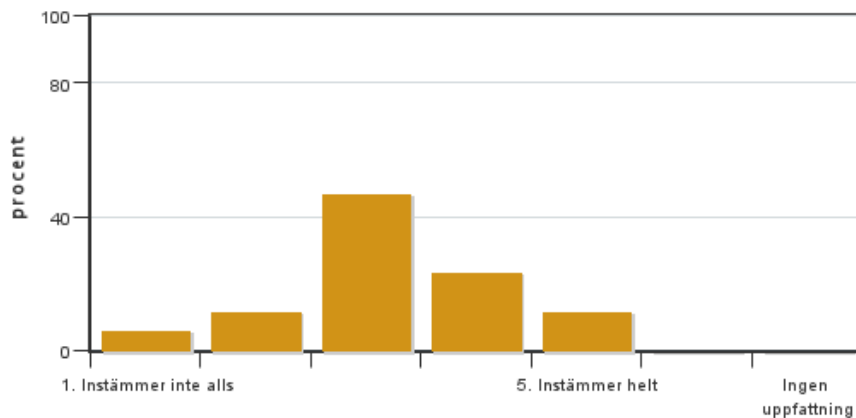


Antal svar: 17  
 Medel: 1,8  
 Median: 1

1: 9  
 2: 4  
 3: 3  
 4: 1  
 5: 0

Har ingen uppfattning: 0

**5. Kursens lärandemoment (föreläsningar, litteratur, övningar med mera) har stöttat mitt lärande.**

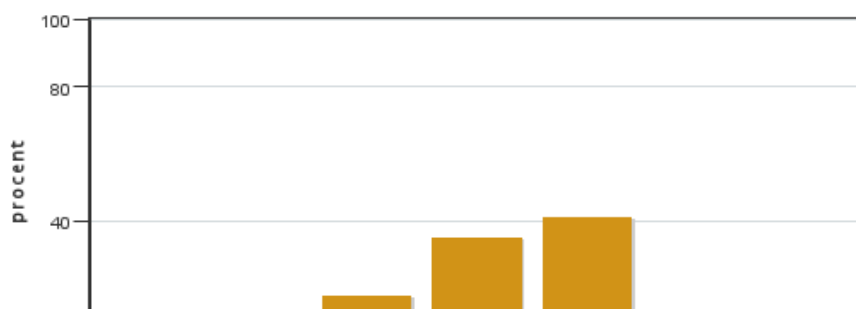


Antal svar: 17  
 Medel: 3,2  
 Median: 3

1: 1  
 2: 2  
 3: 8  
 4: 4  
 5: 2

Har ingen uppfattning: 0

**6. Jag anser att den sociala lärmiljön har varit inkluderande där olika tankar respekterades.**



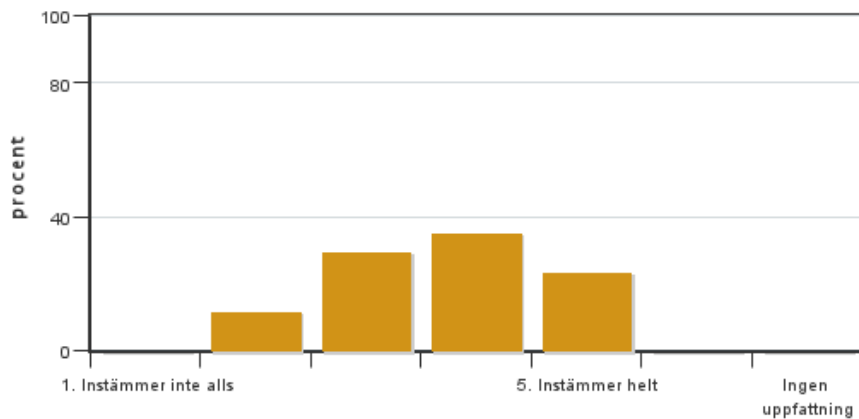
Antal svar: 17  
 Medel: 4,3  
 Median: 4

1: 0  
 2: 0  
 3: 3  
 4: 6  
 5: 7

Har ingen uppfattning: 1



7. Jag anser att den fysiska lärmiljön (exempelvis lokaler och utrustning) var tillfredställande.

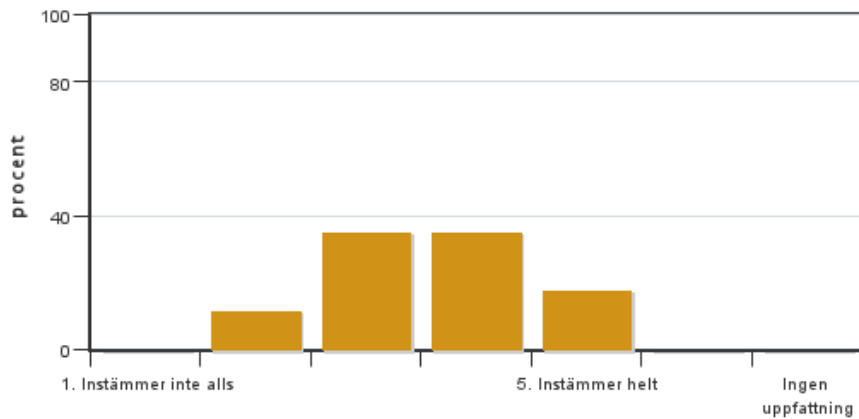


Antal svar: 17  
Medel: 3,7  
Median: 4

1: 0  
2: 2  
3: 5  
4: 6  
5: 4

Har ingen uppfattning: 0

8. Examinationen/-erna gav mig möjlighet att visa vad jag lärt mig under kursen, se lärandemål.

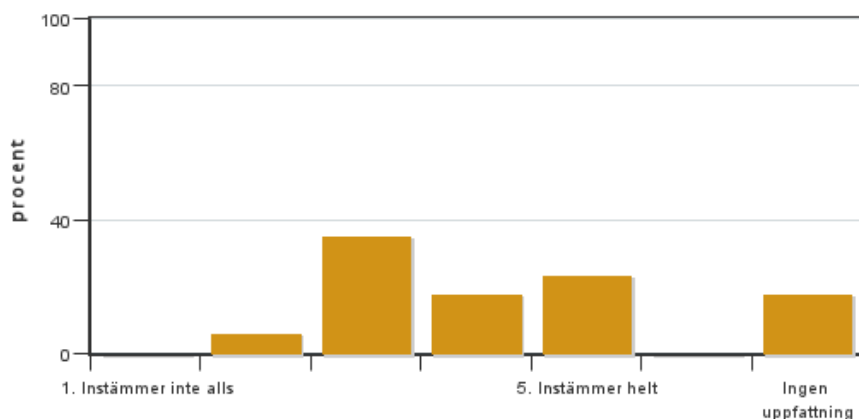


Antal svar: 17  
Medel: 3,6  
Median: 4

1: 0  
2: 2  
3: 6  
4: 6  
5: 3

Har ingen uppfattning: 0

9. Jag anser att kursen har berört hållbar utveckling (miljömässig, social och/eller ekonomisk hållbarhet).

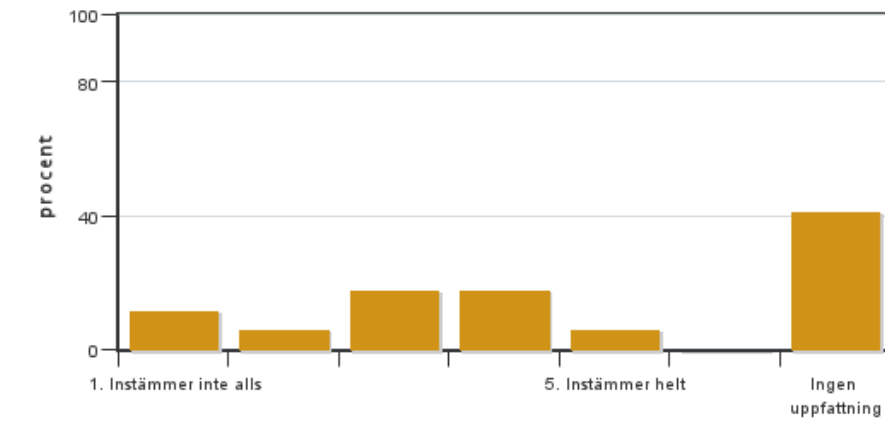


Antal svar: 17  
Medel: 3,7  
Median: 3

1: 0  
2: 1  
3: 6  
4: 3  
5: 4

Har ingen uppfattning: 3

10. Jag anser att kursen har berört ett genus- och jämställdhetsperspektiv i innehåll och praktik (t. ex. perspektiv på ämnet, kurslitteratur, fördelning av taltid och förekomst av härskartekniker).

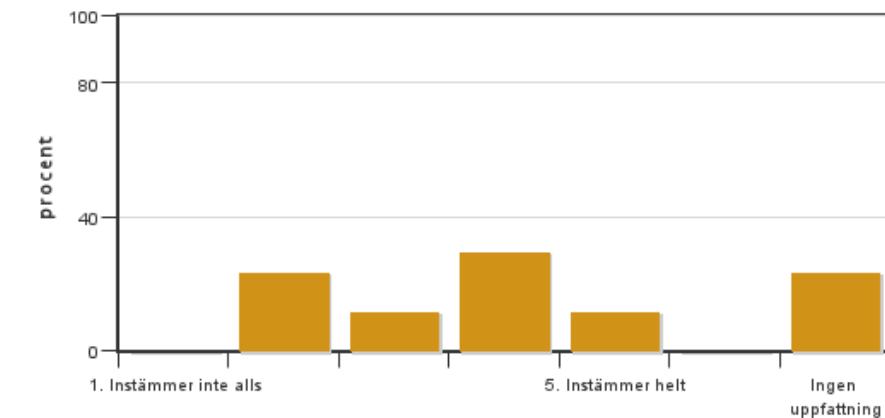


Antal svar: 17  
 Medel: 3,0  
 Median: 3

1: 2  
 2: 1  
 3: 3  
 4: 3  
 5: 1

Har ingen uppfattning: 7

**11. Jag anser att kursen har berört internationella perspektiv.**

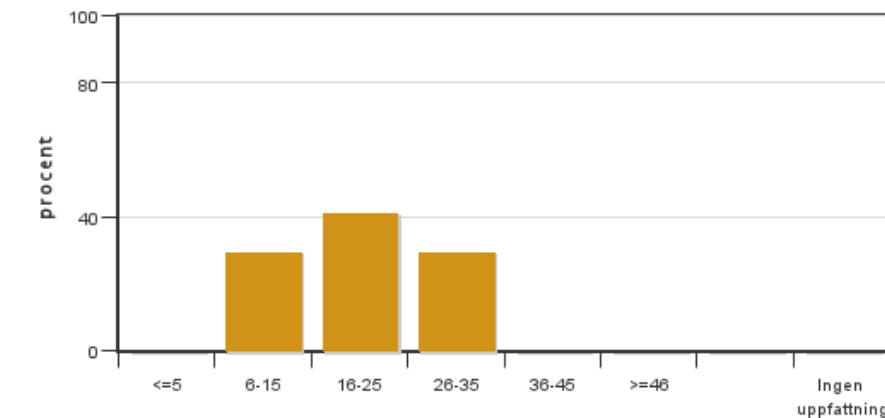


Antal svar: 17  
 Medel: 3,4  
 Median: 4

1: 0  
 2: 4  
 3: 2  
 4: 5  
 5: 2

Har ingen uppfattning: 4

**12. Jag har i genomsnitt lagt ... timmar per vecka på kursen (inklusive schemalagd tid).**

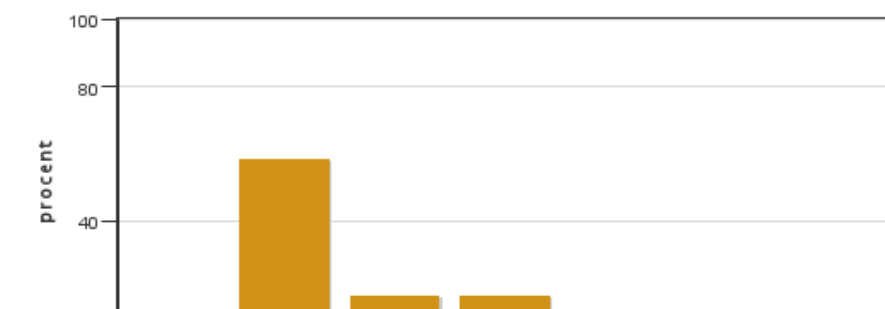


Antal svar: 17  
 Medel: 20,0  
 Median: 16-25

≤5: 0  
 6-15: 5  
 16-25: 7  
 26-35: 5  
 36-45: 0  
 ≥46: 0

Har ingen uppfattning: 0

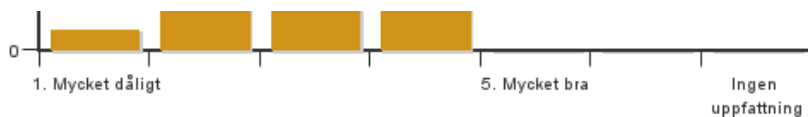
**13. Om relevant, vad är ditt helhetsintryck av att hela eller delar av utbildningen genomförts på distans?**



Antal svar: 17  
 Medel: 2,5  
 Median: 2

1: 1  
 2: 10  
 3: 3  
 4: 3  
 5: 0

Har ingen uppfattning: 0



14. Om relevant, vad fungerade väl i undervisningen på distans?

15. Om relevant, vad fungerade mindre väl i undervisningen på distans?

## Kursledarens kommentarer

### Förutsättningar och sammanfattning:

Kursen har gått med 5 hp i period 2 (54 kursdeltagare) och 10 hp i period 3 (53 kursdeltagare).

Kursen bedrevs som campusundervisning under hösten och, på grund av covid-19 som distansundervisning under våren. Det hade inte planerats in några stora förändringar i kursinnehållet för delkurserna i markfysik och markkemi inför kursen eftersom de delkurserna fick en bra bedömning i kursvärderingen året innan. Vi hade planerat att byta ansvarig lärare för delkursen i markbiologi eftersom den lärare som tidigare varit ansvarig skulle gå i pension. Tyvärr tvingades vi med kort varsel ändra dessa planer och tidigare delkursansvarig lärare fick hoppa in.

Förinspelade föreläsningar i markfysik fanns tillgängliga som komplement till de föreläsningar som gavs på campus. Under våren användes en mix av förinspelade föreläsningar och liveföreläsningar i Zoom. I samband med förinspelade föreläsningar så har det funnits en schemalagd frågestund. All aktuell information från kursledningen och lärare har liksom tidigare år kontinuerligt lagts ut på kurshemsidan (före kursen) eller i kursens Canvasrum (under kursens gång). Dessutom har brådskande information skickats ut via anslag i Canvas.

Tid för att fylla i kursvärderingen var avsatt sista kursdagen (22 mars). 17 av 54 studenter (31%) har lämnat in kursvärderingen vilket är på samma nivå som året innan.

Studenternas helhetsintryck av kursen är mindre bra (medelbetyg 2.8 på 5-gradig skala) vilket är betydligt lägre än tidigare år. Intrycket av kursdelarna markfysik (3.4) och markkemi (3.5) anses godkänt medan intrycket av markbiologidelen i år var mindre bra (2.4). Eftersom markbiologin låg sist i kursen är det möjligt att detta dragit ner helhetsintrycket av kursen.

Det är tydligt att många studenter anser att kommunikationen och informationsspridningen har varit bristfällig. Nio studenter anser att tillgängligheten till information har varit dålig (betyg 1). Den mesta kursinformationen har spridits via lärlplattformen Canvas. Upplägget på Canvas har inte varit helt enhetligt mellan de olika kursdelarna.

Flera studenter tycker att distansundervisningen har fungerat dåligt. Detta hänger nog delvis ihop med problemen med informationsspridningen via Canvas eftersom detta är en del i distansundervisningen.

### Kommentarer och planerad uppföljning inför kommande års kurs:

Det är tydligt att flera studenter även i år har upplevt Canvas som rörigt. Vi kommer att använda Canvas även i nästa års kurs vare sig kursen ges som campusundervisning eller på distans. Inför nästa års kurs kommer vi att ha ett tydligare upplägg som är helt enhetligt mellan de tre delkurserna. Vissa verktyg i Canvas (t.ex. sidor och moduler) kommer att "gömmas" för studenterna för att göra Canvas mer lättillgängligt.

Det planeras i nuläget inga stora övergripande förändringar i kursinnehållet till kommande kurs eftersom de brister i kursen som värderingen påvisat inte bedöms handla om innehållet. Nya lärare kommer att ta över markbiologidelen och innehållet kommer delvis att anpassas till de nya lärarnas kompetens. Samordnarna för respektive kursdel (markfysik, markkemi, markbiologi och kursjordsstråk) uppmanas att se över kursvärderingens bedömningar och kommentarer för de olika momenten och justera där det anses förbättra kursen. Detta är speciellt viktigt för markbiologidelen där studenternas omdömen var betydligt sämre än tidigare år.

För att öka svarsfrekvensen på nästa års kursvärdering kommer studenterna ges möjlighet och uppmuntran att fylla i kursvärderingen under en dag med redovisningar av obligatoriska moment.

## Studentrepresentantens kommentarer

---

Sammanfattning av studenternas kursutvärdering för kursen Markvetenskap för miljö och vatten perioden 1 nov 2021 - 22 mars 2022. Endast 17 av 55 registrerade studenter har svarat på kursutvärderingen och det är därför svårt att avgöra om detta är representativt för alla studenters åsikter.

### Helhetsintryck

Studenternas helhetsintryck av kursen har ett medelvärde på 2.8/5. De flesta som har skrivit kommenterat säger att det är bristen på struktur som drar ned betyget. Detta återkommer även i frågan om hur lättillgänglig kursinformationen var. Här har studenterna i snitt gett betyget 1.8/5. Det finns kommentarer som skriver att det skulle vara bättre om moduler används mer eftersom det ger en bättre översikt. Det har varit svårt att veta vilket schema som ska följas eftersom TimeEdit inte alltid stämt. Det finns även kommentarer som tar upp att det är rörigt när lärare lägger upp information på olika ställen på canvas. Det bör även redas ut vad som ska stå som obligatoriskt. I vissa fall har det på schemat stått obligatoriskt även fast det inte varit obligatorisk närvaro.

### Markfysik:

Markfysiken har fått ett medelbetyg på 3.4/5.

Inte jättemånga studenter har skrivit kommentarer. Det finns kommentarer som tycker det var bra att det fanns frivilliga labbar och att det skulle vara bra om powerpointen lades upp i ordning.

### Markkemi:

Markkemin har fått ett medelbetyg på 3.5/5.

Det finns kommentarer om att det var svårt att lära sig något från föreläsningarna. En student skriver att det kunde vara svårt att prioritera vad som var viktigt under Dans föreläsningar och att Magnus hade tydliga powerpoints. Vissa skriver att det var tungt att tentan var mitt i perioden och att den överlappade med biologin. Ett förslag är att slå ihop kemin och biologin och tenta av båda i mars.

### Markbiologi:

Markbiologin har fått ett medelbetyg på 2.4

Här kommenterar studenterna att det har varit svårt att få en bra uppfattning om hur tentan skulle se ut eftersom det bara låg en övningstenta uppe. Det har även saknats kurslitteratur som känts relevant. Det finns även kommentarer om att det skulle vara bra om powerpointen innehöll mer information.

### Kursjordsstråket:

Kursjordsstråket har fått ett medelbetyg på 2,8.

Finns kommentarer om att det uppstått problem eftersom det har varit så stora grupper. Även flera kommenterar på att redovisningen låg dåligt tid eftersom den var mitt i våran tentaperiod. Flera tycker även att uppgiften pågick under en för lång tid.

### Övrigt:

Studterna har gett höga betyg på om de hade tillräckligt med förkunskaper och om lärmiljön har varit inkluderande (4,3 och 4.3).

### Studentrepresentants egna kommentarer:

Eftersom det har varit så få som har svarat på kursvärderingen har jag försökt samla in kommentarer jag hört muntligt från min klass under kursens gång. Det verkar som att det viktigaste för att förbättra kursen är följande:

1. Tydligare struktur med schema och att utnyttja funktionerna (moduler etc) som finns på canvas. Det har varit problem i tidigare kurser att vårt schema med SLU och UU inte varit anpassat efter varann vilket skapar mycket onödig irritation och stress.
2. Fundera över att inte ha labbarna innan delkurserna har dragit igång.
3. Fler övningstentor (gäller framförallt markbiologin).
4. Eventuellt dela upp kursjordsstråket i tre delar, en för varje delkurs. Om syftet är att binda ihop kunskaperna så kan definitivt redovisningen vara kvar men ett problem som uppstått var att man la tid på att skriva om exempelvis markfysik när den tentan var avklarad och man hellre ville få stöd i att lära sig nästa delkurs.

---

Kontakta support: [support@slu.se](mailto:support@slu.se) - 018-67 6600