



## Gestaltning genom förvaltning LK0392, 10120.2122

15 Hp  
Studietakt = 100%  
Nivå och djup = Avancerad  
Kursledare = Petter Åkerblom

### Värderingsresultat

---

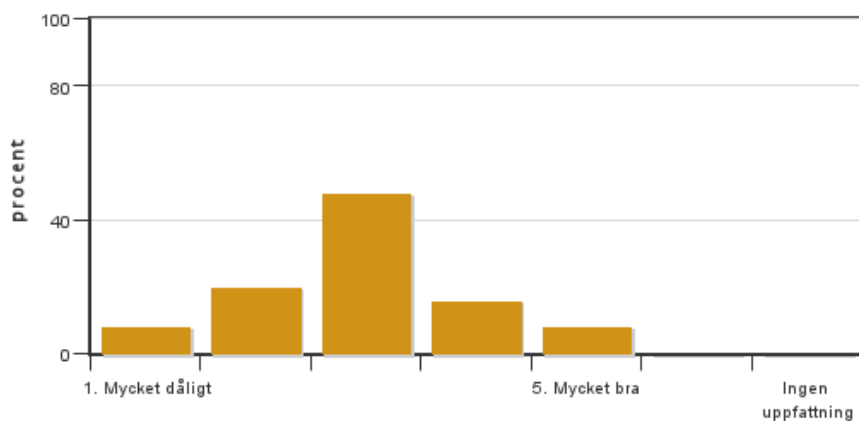
Värderingsperiod: 2021-10-25 - 2021-11-15

Antal svar 25  
Studentantal 34  
Svarsfrekvens 73 %

### Obligatoriska standardfrågor

---

#### 1. Mitt helhetsintryck av kursen är:

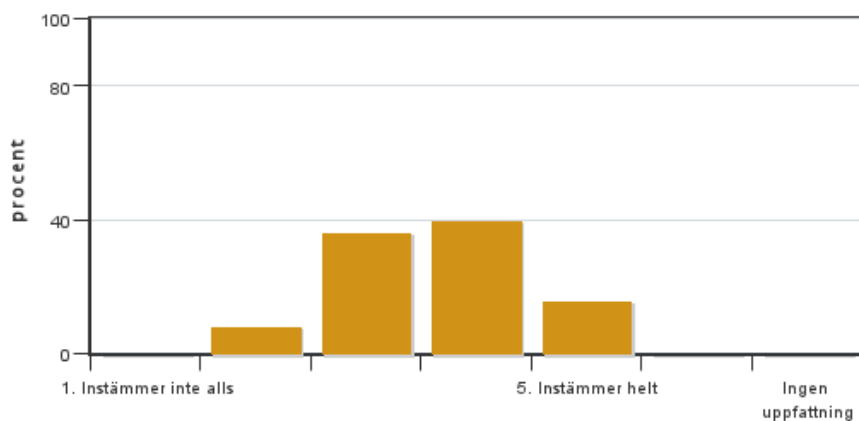


Antal svar: 25  
Medel: 3,0  
Median: 3

1: 2  
2: 5  
3: 12  
4: 4  
5: 2

Har ingen uppfattning: 0

#### 2. Jag anser att kursens innehåll hade en tydlig koppling till kursens lärandemål.

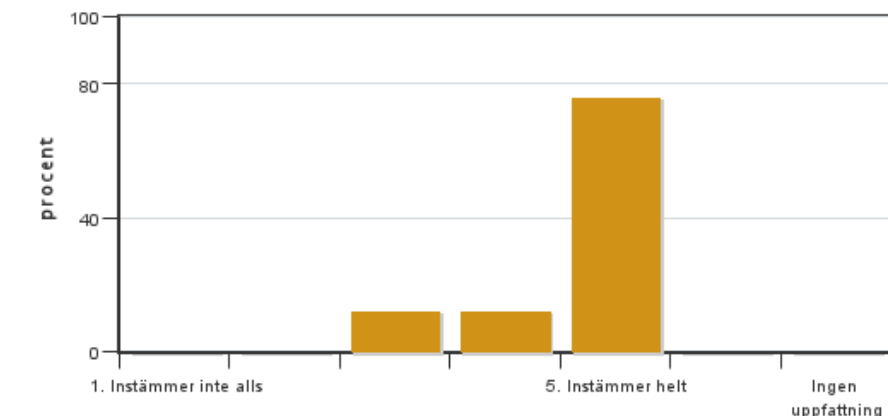


Antal svar: 25  
Medel: 3,6  
Median: 4

1: 0  
2: 2  
3: 9  
4: 10  
5: 4

Har ingen uppfattning: 0

**3. Mina förkunskaper var tillräckliga för att tillgodogöra mig kursen.**

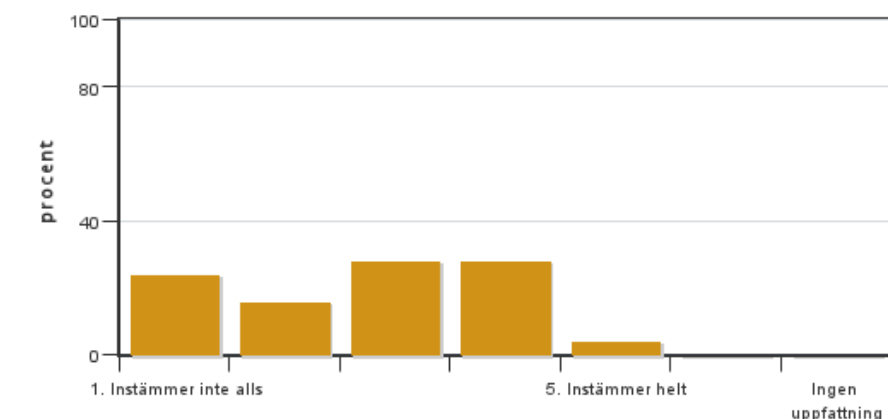


Antal svar: 25  
Medel: 4,6  
Median: 5

1: 0  
2: 0  
3: 3  
4: 3  
5: 19

Har ingen uppfattning: 0

**4. Jag anser att kursinformationen var lättillgänglig.**

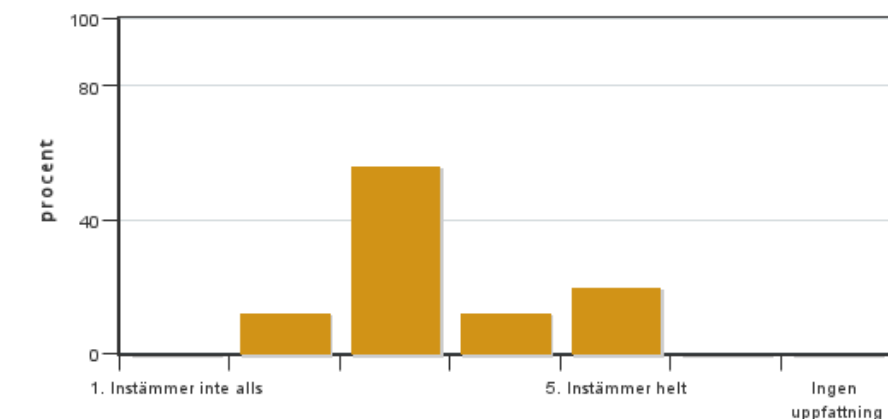


Antal svar: 25  
Medel: 2,7  
Median: 3

1: 6  
2: 4  
3: 7  
4: 7  
5: 1

Har ingen uppfattning: 0

**5. Kursens lärandemoment (föreläsningar, litteratur, övningar med mera) har stöttat mitt lärande.**

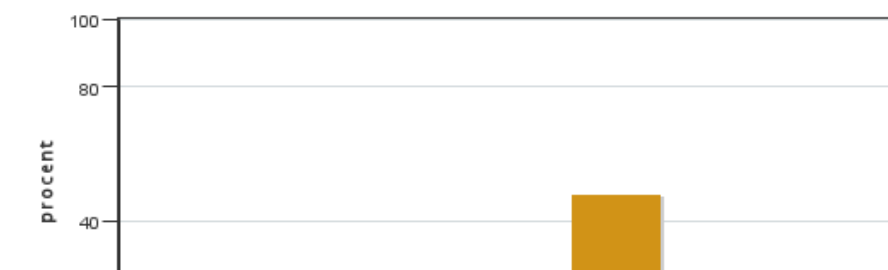


Antal svar: 25  
Medel: 3,4  
Median: 3

1: 0  
2: 3  
3: 14  
4: 3  
5: 5

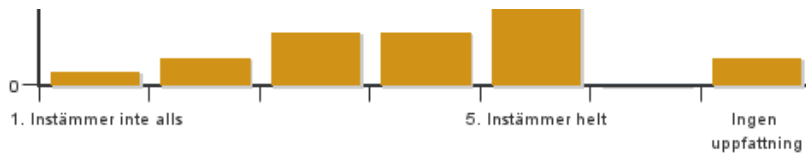
Har ingen uppfattning: 0

**6. Jag anser att den sociala lärmiljön har varit inkluderande där olika tankar respekterades.**



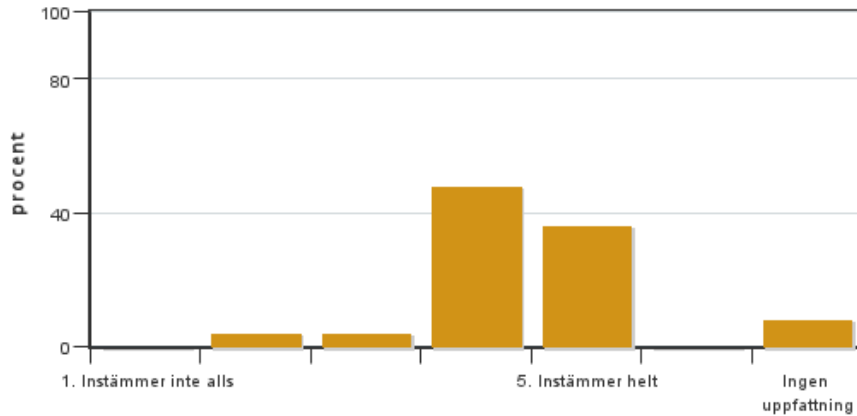
Antal svar: 25  
Medel: 4,0  
Median: 5

1: 1  
2: 2  
3: 4  
4: 4  
5: 12



Har ingen uppfattning: 2

**7. Jag anser att den fysiska lärmiljön (exempelvis lokaler och utrustning) var tillfredställande.**

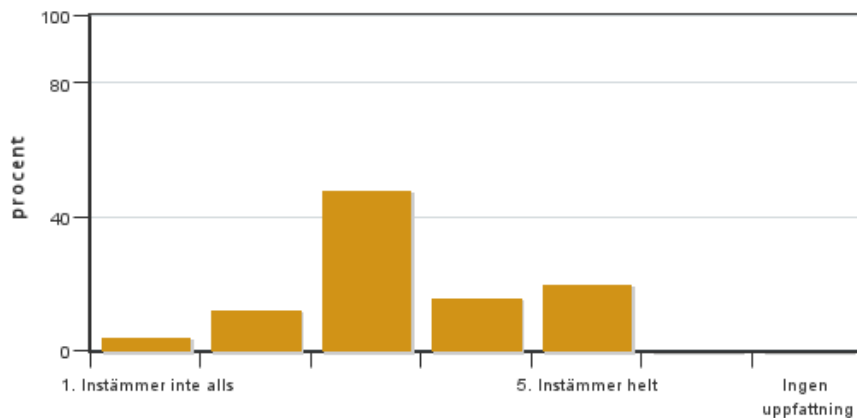


Antal svar: 25  
Medel: 4,3  
Median: 4

1: 0  
2: 1  
3: 1  
4: 12  
5: 9

Har ingen uppfattning: 2

**8. Examinationen/-erna gav mig möjlighet att visa vad jag lärt mig under kursen, se lärandemål.**

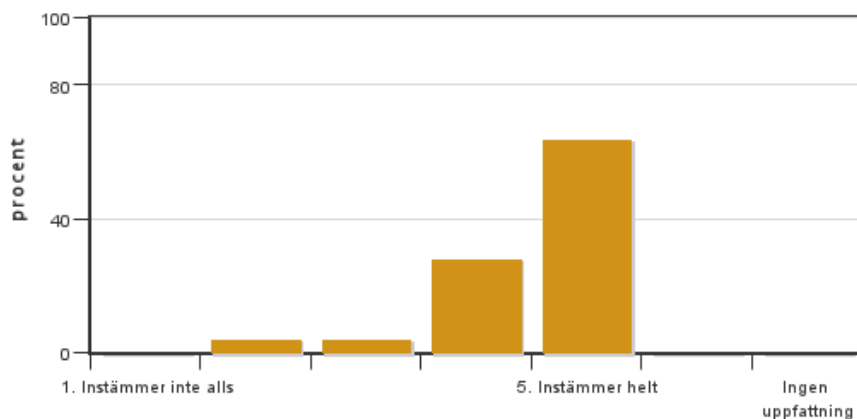


Antal svar: 25  
Medel: 3,4  
Median: 3

1: 1  
2: 3  
3: 12  
4: 4  
5: 5

Har ingen uppfattning: 0

**9. Jag anser att kursen har berört hållbar utveckling (miljömässig, social och/eller ekonomisk hållbarhet).**

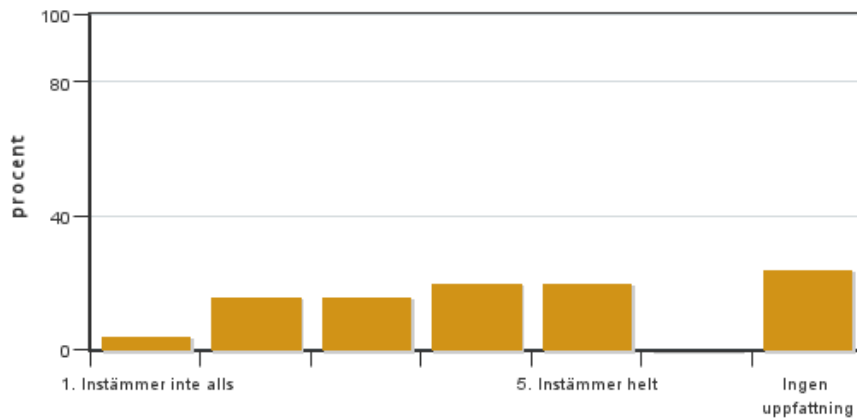


Antal svar: 25  
Medel: 4,5  
Median: 5

1: 0  
2: 1  
3: 1  
4: 7  
5: 16

Har ingen uppfattning: 0

**10. Jag anser att kursen har berört ett genus- och jämställdhetsperspektiv i innehåll och praktik (t. ex. perspektiv på ämnet, kurslitteratur, fördelning av taltid och förekomst av härskartekniker).**

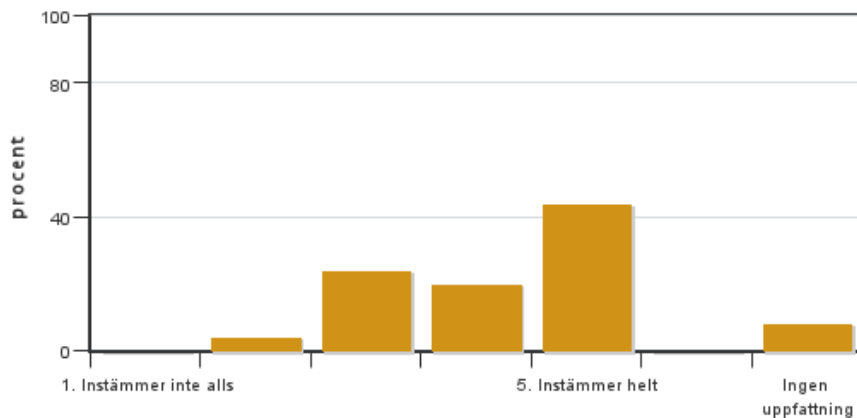


Antal svar: 25  
 Medel: 3,5  
 Median: 4

1: 1  
 2: 4  
 3: 4  
 4: 5  
 5: 5

Har ingen uppfattning: 6

**11. Jag anser att kursen har berört internationella perspektiv.**

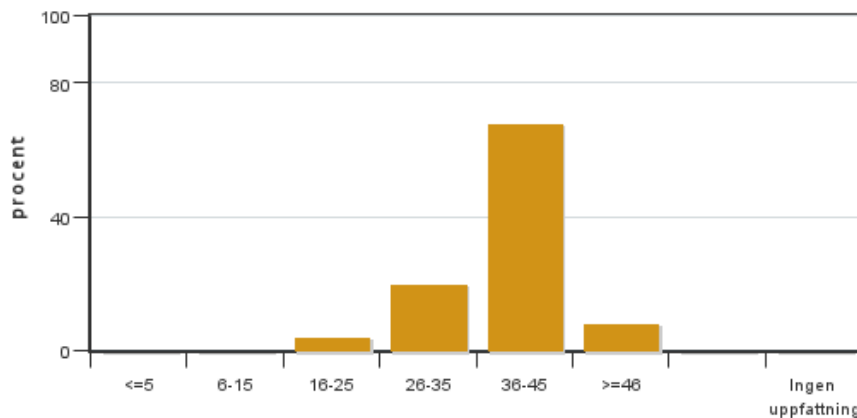


Antal svar: 25  
 Medel: 4,1  
 Median: 4

1: 0  
 2: 1  
 3: 6  
 4: 5  
 5: 11

Har ingen uppfattning: 2

**12. Jag har i genomsnitt lagt ... timmar per vecka på kursen (inklusive schemalagd tid).**



Antal svar: 25  
 Medel: 37,7  
 Median: 36-45

≤5: 0  
 6-15: 0  
 16-25: 1  
 26-35: 5  
 36-45: 17  
 ≥46: 2

Har ingen uppfattning: 0

**13. Om relevant, vad är ditt helhetsintryck av att hela eller delar av utbildningen genomförts på distans?**



Antal svar: 25  
 Medel: 4,0  
 Median: 4

1: 1  
 2: 1  
 3: 5  
 4: 9  
 5: 9

Har ingen uppfattning: 0

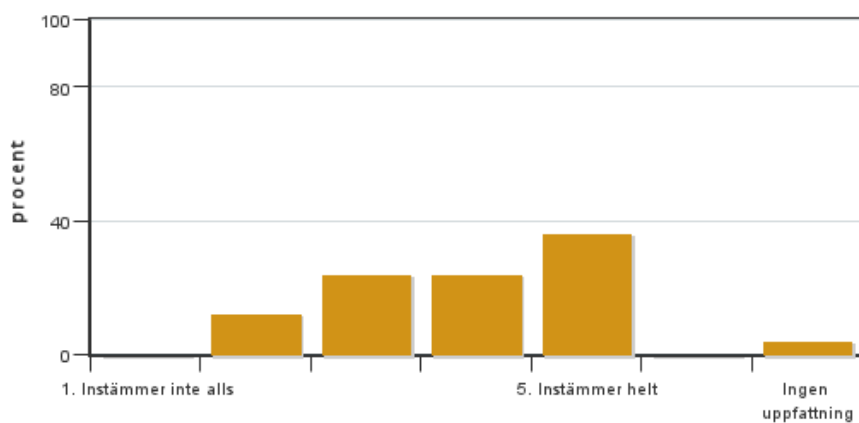


14. Om relevant, vad fungerade väl i undervisningen på distans?

15. Om relevant, vad fungerade mindre väl i undervisningen på distans?

## Egna frågor

16. Det här är en kurs där landskapsarkitektens och landskapsingenjörrens kunskapsfält möts och berikar lärandet

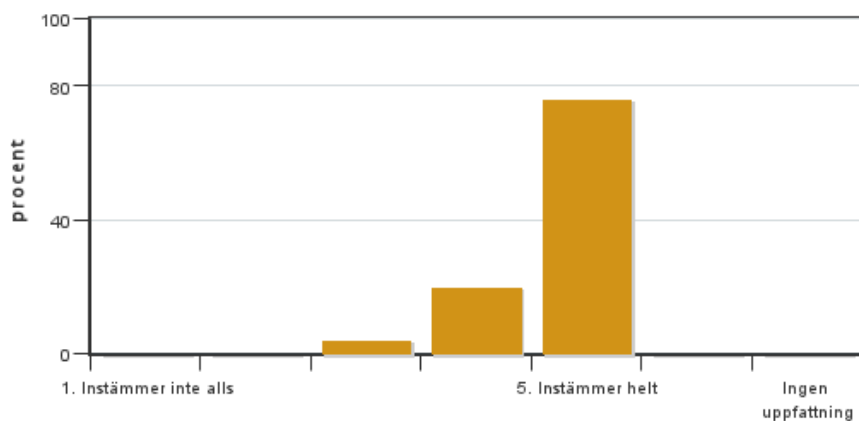


Antal svar: 25  
Medel: 3,9  
Median: 4

1: 0  
2: 3  
3: 6  
4: 6  
5: 9

Har ingen uppfattning: 1

17. En stor del av kursen handlade om grupparbete. Jag upplever att alla i gruppen gjorde sitt bästa för att lösa uppgiften tillsammans.



Antal svar: 25  
Medel: 4,7  
Median: 5

1: 0  
2: 0  
3: 1  
4: 5  
5: 19

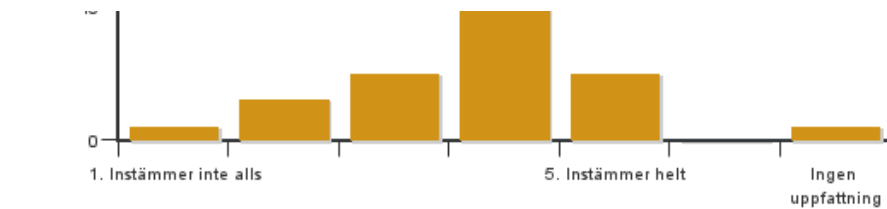
Har ingen uppfattning: 0

18. Jag anser att kursen har en tydlig progression där vi under kursens gång, genom att varva teori, studiebesök och inlämningsuppgifter med olika svårighetsgrad, kunde fördjupa våra kunskaper och perspektiv på betydelsen av gestaltningens konsekvenser för skötsel och underhåll i olika slags utemiljöer.



Antal svar: 25  
Medel: 3,6  
Median: 4

1: 1  
2: 3  
3: 5



4: 10

5: 5

Har ingen uppfattning: 1

**19. Ett stort antal föreläsare, handledare och experter har medverkat under den här kursen. Vänligen kommentera några av dem och hur du upplevde deras insatser (bra och mindre bra). Ha gärna kursschema tillhands när du svarar på denna fråga!**

**19. Vad i den här kursen gör att du skulle kunna rekommendera den till andra?**

**19. Vad behöver förbättras till nästa kurstillfälle?**

**19. Vad tycker du om Viveka Hoffs hemtenta, instruktionerna till hemtentan och upplägget med att göra hemtentan som en canvasinlämning med anonym rättning?**

**19. I år var Maria Flincks bok "Historiska trädgårdar" både obligatorisk kurslitteratur och referenslitteratur. Vad tar du främst med dig från den läsningen? Kommentera gärna bokens svårighetsgrad.**

## Kursledarens kommentarer

### Studenter fritextkommentarer

Härligt med kursvärdering där så många som 2 av 3 studenter lämnar sina synpunkter! Roligt att så många är nöjda med kursen, särskilt fältarbetet. Studenterna uppskattar också externa föreläsare och andra företrädare från olika branscher i yrkeslivet utanför SLU, som bidrog till att ge studenterna få perspektiv på sin egen kommande yrkesroll. Spännande att kursen också tycks upplevas som ett ovanligt bra exempel på hållbarhet.

Till de kritiska rösterna hör (som så ofta förr) synpunkter på otillräcklig information och kommunikation. Det framförs synpunkter på upplevt "strul". Samtidigt är detta en kurs där vi vill att studenterna tolkar uppgifter och genomför dem så självständigt som möjligt utifrån de förutsättningar som ges, **även** om uppgifterna inte är styrda i detalj. Självklart kommer vi att sträva efter klara direktiv och information i god tid i nästa kurstillfälle. Men det är värt att påminna om en av kommentarerna i denna enkät, den om att studenterna *"under de tre första åren blivit vana att inte direkt behöva ta så mycket eget ansvar egentligen"*.

Kursledningen noterar att studenter tycker olika om undervisning på distans. Men samtidigt bekymrar vi oss över kommentarer som pekar på att studenter som inte orkar ta sig till grupparbete i Uppsala/Ultuna väcker viss irritation. Detta är något som kursledningen kommer att styra upp tydligare i framtiden.

För första gången är denna kurs öppen både för lark- och ling-studenter (detta uppskattades av många studenter, kull!). Men detta har gjort att kursen gjorts om i flera avseenden. Bland lärdomarna finns:

- att vi bör utöka momenten kring skötsel och att göra skötselplaner, framförallt då lark-studenter haft mycket lite av detta tidigare i sin utbildning
- att vi måste förtydliga att kursen INTE fokuserar på kulturhistoria i sig, utan på olika förvaltningsformer av utemiljö i både moderna och äldre anläggningar
- att undvika att olika moment uppfattas som direkt repetition av tidigare moment i tidigare kurser.

Vidare kommer kritiserade former på seminarier och andra kunskapstest under kursen att ses över, däribland tentor, upplevda tävlingsmoment och återkoppling av resultat.

## Studentrepresentantens kommentarer

---

Majoriteten av de svarande tycker att syftet med denna kurs är bra och det anses givande med en kurs som behandlar förvaltning och hur det går att gestalta genom skötsel anpassad efter rådande situation. Det är enligt utvärderingen en kurs som behövs inom dessa discipliner. Kursen anses av ett flertal vara relevant med bra innehåll och grundstruktur. Det praktiska arbetet i fält är kursens mest uppskattade moment. Vikten av att både få gestalta och sedan genomföra förslaget samt planera förvaltning av platsen lyfts i utvärderingen. Kursen ger en bra bild av hur det kan se ut i arbetslivet samt hur förvaltning går till. Övningarna i kursen har generellt uppfattats som bra.

Däremot tycker flertalet av de svarande att utförandet av kursen hade kunnat vara bättre. Detta beror huvudsakligen på upplevd bristande kommunikation (både lärare emellan och mellan lärare och elever), sämre planering, otydliga beskrivningar av uppgifter och ändringar i schemat i sista minuten. Det framgår i utvärderingen att flera av de svarande anser att en del av föreläsningarna varit repetitiva från grundnivå. En del svarande anser att kursen inte levt upp till förväntningarna och detta främst beroende på ovan nämnda anledningar. Beskrivningen av kursen anses av flera svarande vara missledande då det inte framgår i kursbeskrivningen att kulturhistoria är en så stor del av kursen.

---

Kontakta support: [support@slu.se](mailto:support@slu.se) - 018-67 6600