



Landskaps- och trädgårdshistoria samt växtkännedom LK0365, 30113.2122

15 Hp
Studietakt = 100%
Nivå och djup = Grund
Kursledare = Cristina Prytz

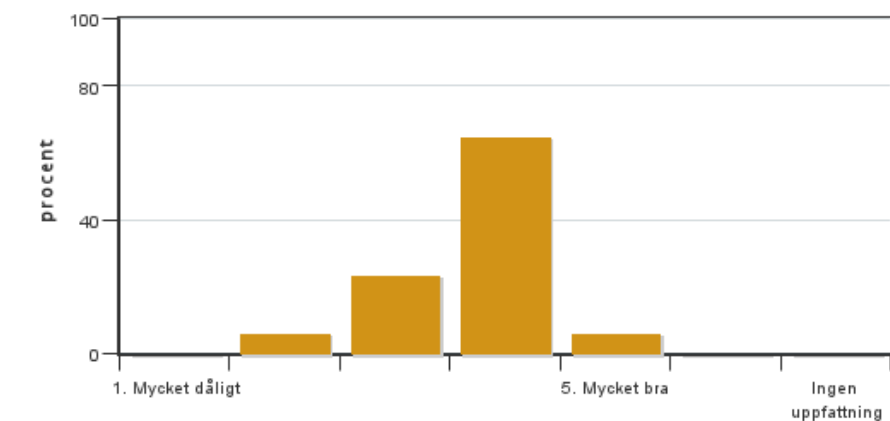
Värderingsresultat

Värderingsperiod: 2022-03-16 - 2022-04-06

Antal svar 17
Studentantal 27
Svarsfrekvens 62 %

Obligatoriska standardfrågor

1. Mitt helhetsintryck av kursen är:

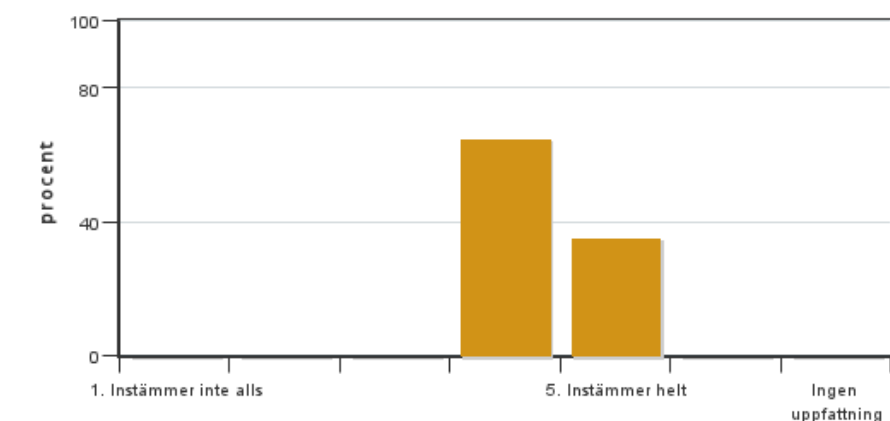


Antal svar: 17
Medel: 3,7
Median: 4

1: 0
2: 1
3: 4
4: 11
5: 1

Har ingen uppfattning: 0

2. Jag anser att kursens innehåll hade en tydlig koppling till kursens lärandemål.

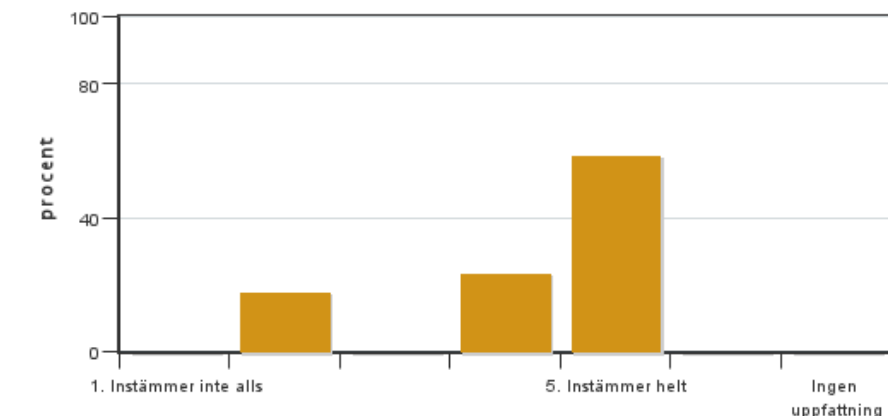


Antal svar: 17
Medel: 4,4
Median: 4

1: 0
2: 0
3: 0
4: 11
5: 6

Har ingen uppfattning: 0

3. Mina förkunskaper var tillräckliga för att tillgodogöra mig kursen.

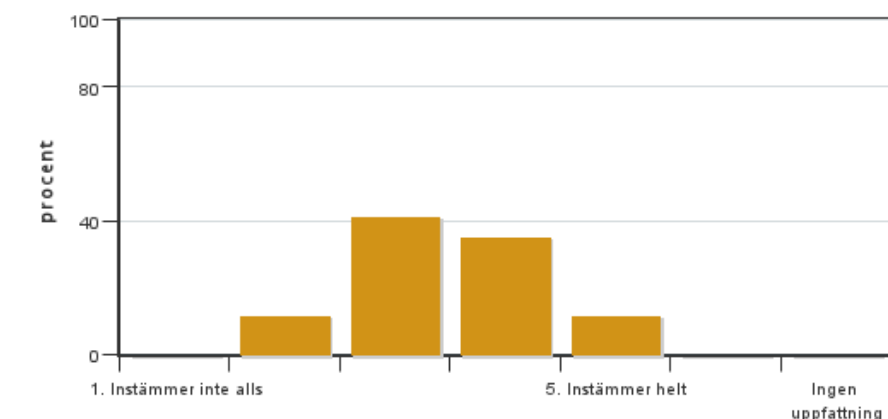


Antal svar: 17
Medel: 4,2
Median: 5

1: 0
2: 3
3: 0
4: 4
5: 10

Har ingen uppfattning: 0

4. Jag anser att kursinformationen var lättillgänglig.

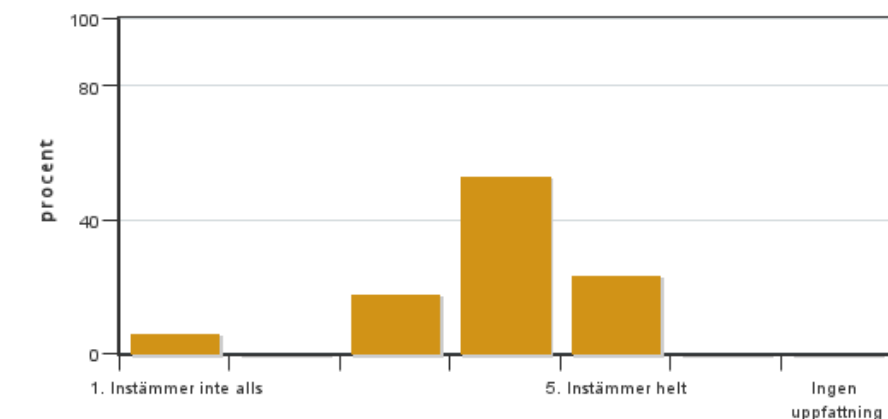


Antal svar: 17
Medel: 3,5
Median: 3

1: 0
2: 2
3: 7
4: 6
5: 2

Har ingen uppfattning: 0

5. Kursens lärandemoment (föreläsningar, litteratur, övningar med mera) har stöttat mitt lärande.

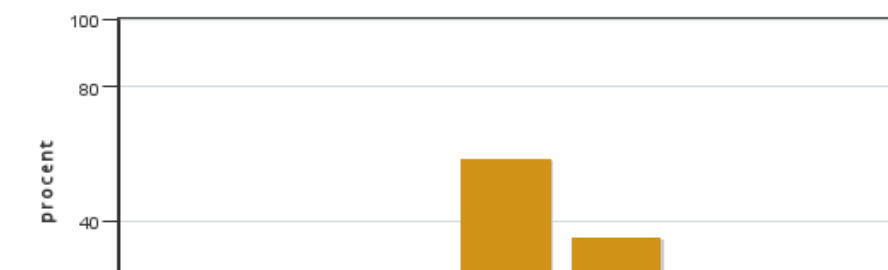


Antal svar: 17
Medel: 3,9
Median: 4

1: 1
2: 0
3: 3
4: 9
5: 4

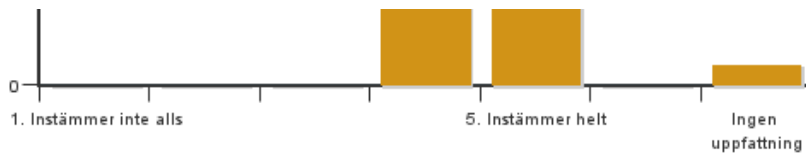
Har ingen uppfattning: 0

6. Jag anser att den sociala lärmiljön har varit inkluderande där olika tankar respekterades.



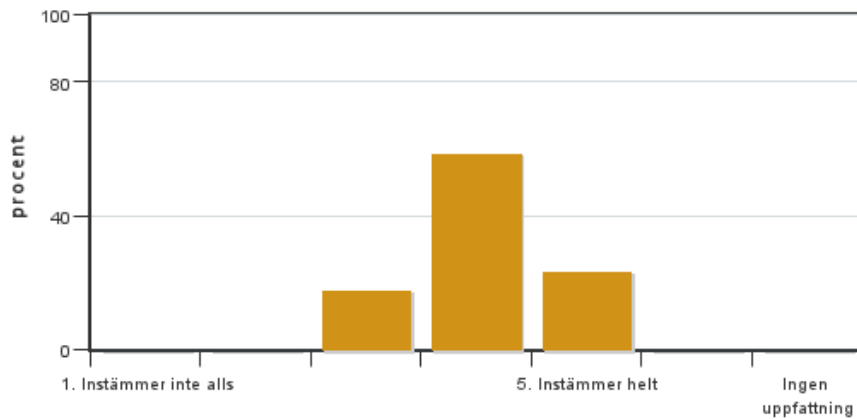
Antal svar: 17
Medel: 4,4
Median: 4

1: 0
2: 0
3: 0
4: 10
5: 6



Har ingen uppfattning: 1

7. Jag anser att den fysiska lärmiljön (exempelvis lokaler och utrustning) var tillfredställande.

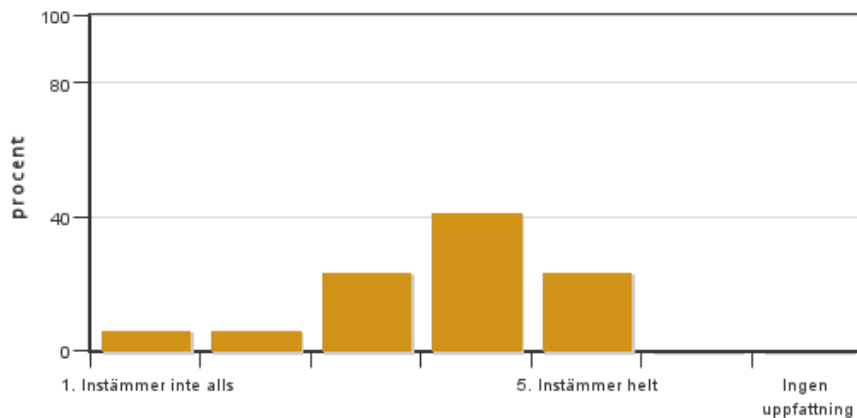


Antal svar: 17
Medel: 4,1
Median: 4

1: 0
2: 0
3: 3
4: 10
5: 4

Har ingen uppfattning: 0

8. Examinationen/-erna gav mig möjlighet att visa vad jag lärt mig under kursen, se lärandemål.

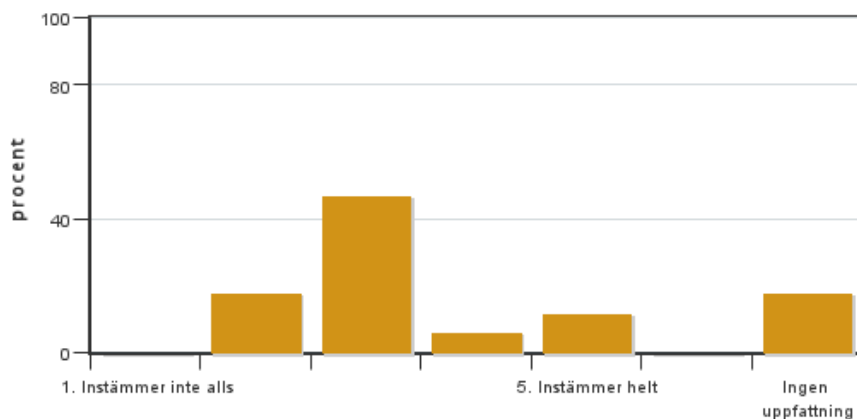


Antal svar: 17
Medel: 3,7
Median: 4

1: 1
2: 1
3: 4
4: 7
5: 4

Har ingen uppfattning: 0

9. Jag anser att kursen har berört hållbar utveckling (miljömässig, social och/eller ekonomisk hållbarhet).

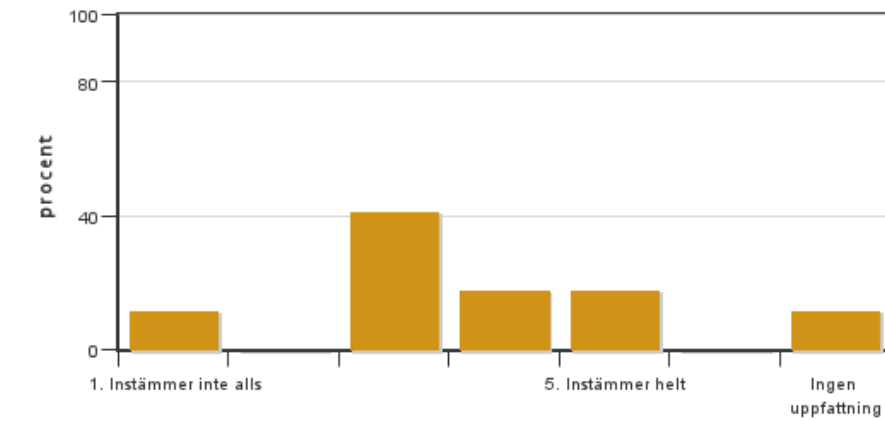


Antal svar: 17
Medel: 3,1
Median: 3

1: 0
2: 3
3: 8
4: 1
5: 2

Har ingen uppfattning: 3

10. Jag anser att kursen har berört ett genus- och jämställdhetsperspektiv i innehåll och praktik (t. ex. perspektiv på ämnet, kurslitteratur, fördelning av taltid och förekomst av härskartekniker).

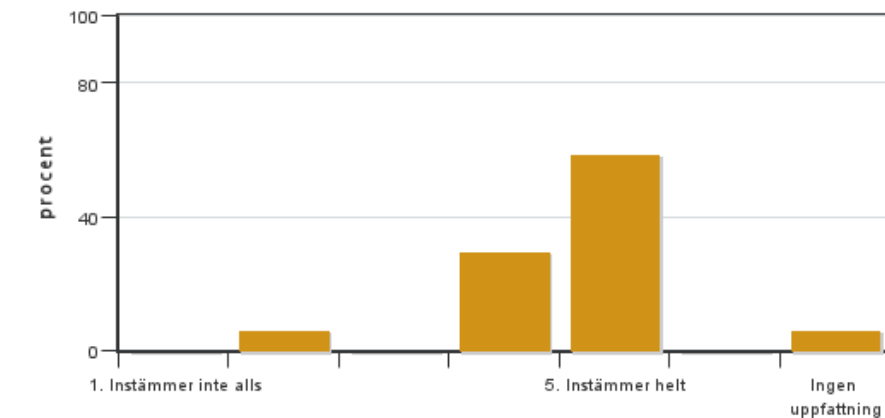


Antal svar: 17
 Medel: 3,3
 Median: 3

1: 2
 2: 0
 3: 7
 4: 3
 5: 3

Har ingen uppfattning: 2

11. Jag anser att kursen har berört internationella perspektiv.

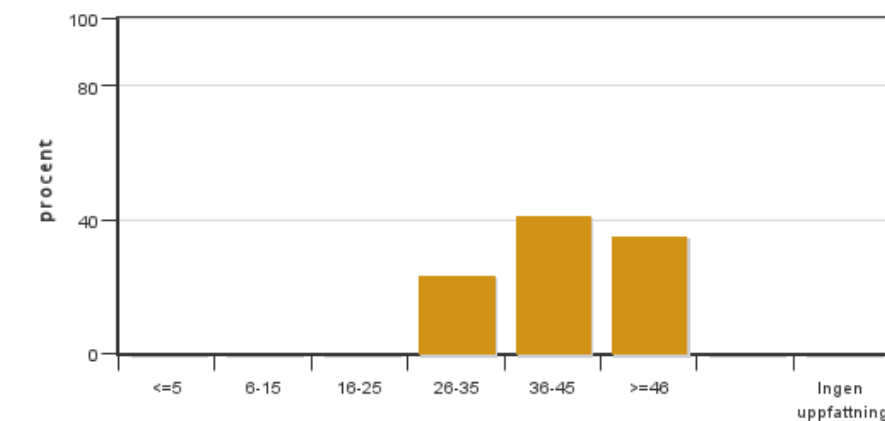


Antal svar: 17
 Medel: 4,5
 Median: 5

1: 0
 2: 1
 3: 0
 4: 5
 5: 10

Har ingen uppfattning: 1

12. Jag har i genomsnitt lagt ... timmar per vecka på kursen (inklusive schemalagd tid).

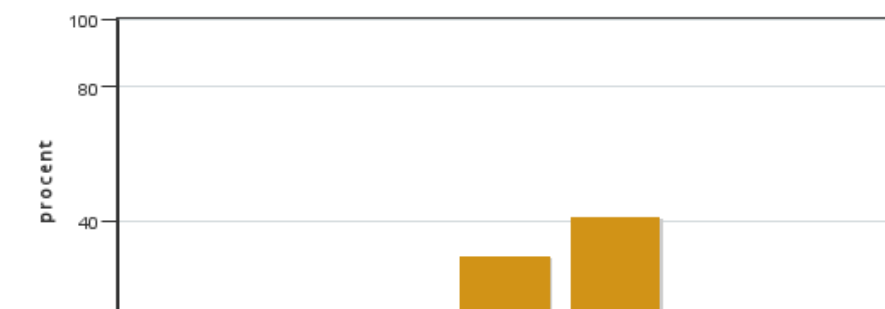


Antal svar: 17
 Medel: 39,8
 Median: 36-45

≤5: 0
 6-15: 0
 16-25: 0
 26-35: 4
 36-45: 7
 ≥46: 6

Har ingen uppfattning: 0

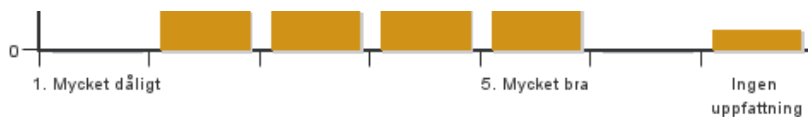
13. Om relevant, vad är ditt helhetsintryck av att hela eller delar av utbildningen genomförts på distans?



Antal svar: 17
 Medel: 4,1
 Median: 4

1: 0
 2: 2
 3: 2
 4: 5
 5: 7

Har ingen uppfattning: 1



14. Om relevant, vad fungerade väl i undervisningen på distans?

15. Om relevant, vad fungerade mindre väl i undervisningen på distans?

Kursledarens kommentarer

Läraren har inte lämnat några kommentarer

Studentrepresentantens kommentarer

Kursen fick generellt sett höga betyg. Den upplevdes dock som rörig pga. att schemat var svårtillgängligt samt ändrades med kort varsel på Canvas. Det var många mindre uppgifter som ibland kändes onödiga, detta kan bero på att ling 2 läser tillsammans med lark 1: det blir olika nivå på universitetsvanan. Vissa upplevde att det var för mycket kurslitteratur att ta in och att detta i kombination med de många mindre uppgifterna gjorde att det blev stressigt i slutet av kursen. Det var roligt med studiebesök, men dessa hade med fördel kunnat vara tidigare i kursen. Distansundervisningen fungerade mestadels bra och kan rentav vara positiv ibland då det minskar pendlings tid och möjliggör deltagande även när man är sjuk. Alla föreläsningar på distans borde förberedas så att teknikstrul med problem att visa powerpoints, etc. minimeras (det gäller dock samtliga kurser som går på distans). Då detta är två kurser som körs samtidigt med olika mål upplevdes det ibland som att larkarna prioriterades framför ling. Det skulle vara bra, om det är möjligt, ifall kursen kunde bli en enda kurs med samma mål eller att de båda kurserna gick separat för de olika programmen. Generellt om kursutvärderingen: då kursen innehåller flera moment (agrarhistoria, trädgårdshistoria, vinterkvist) hade det varit bra att dela upp frågorna i kursutvärderingen så att momenten kan kommenteras separat, det har fungerat bra i tidigare kurser med liknande upplägg.

Kontakta support: support@slu.se - 018-67 6600