



Skötsel av grönytor och naturmarker LK0354, 10285.2122

15 Hp
Studietakt = 100%
Nivå och djup = Grund
Kursledare = Johanna Deak Sjöman, Karin Ingemansson

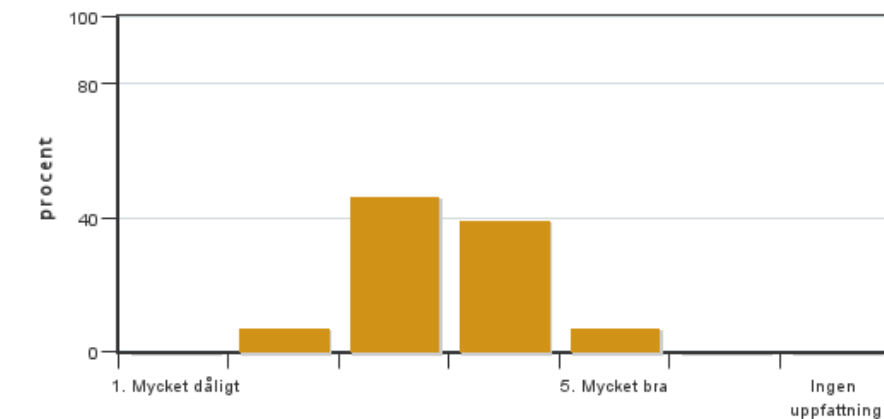
Värderingsresultat

Värderingsperiod: 2021-10-25 - 2021-11-15

Antal svar 28
Studentantal 38
Svarsfrekvens 73 %

Obligatoriska standardfrågor

1. Mitt helhetsintryck av kursen är:

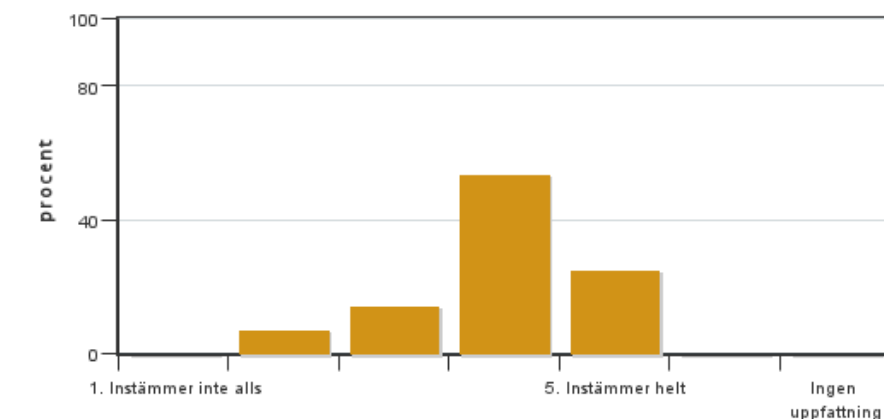


Antal svar: 28
Medel: 3,5
Median: 3

1: 0
2: 2
3: 13
4: 11
5: 2

Har ingen uppfattning: 0

2. Jag anser att kursens innehåll hade en tydlig koppling till kursens lärandemål.

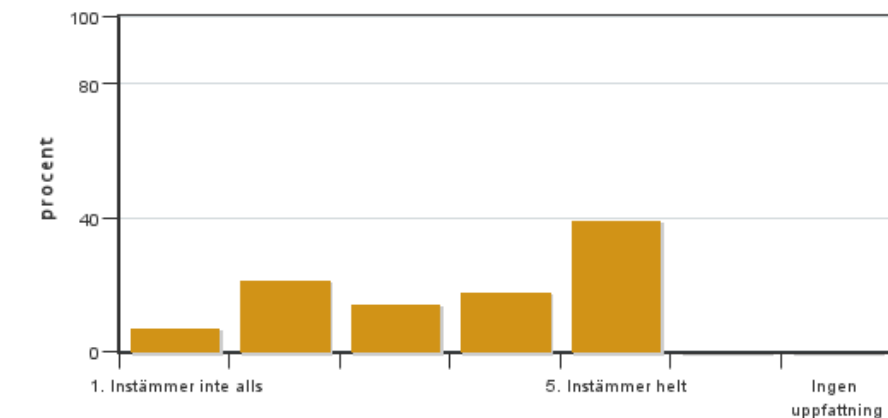


Antal svar: 28
Medel: 4,0
Median: 4

1: 0
2: 2
3: 4
4: 15
5: 7

Har ingen uppfattning: 0

3. Mina förkunskaper var tillräckliga för att tillgodogöra mig kursen.

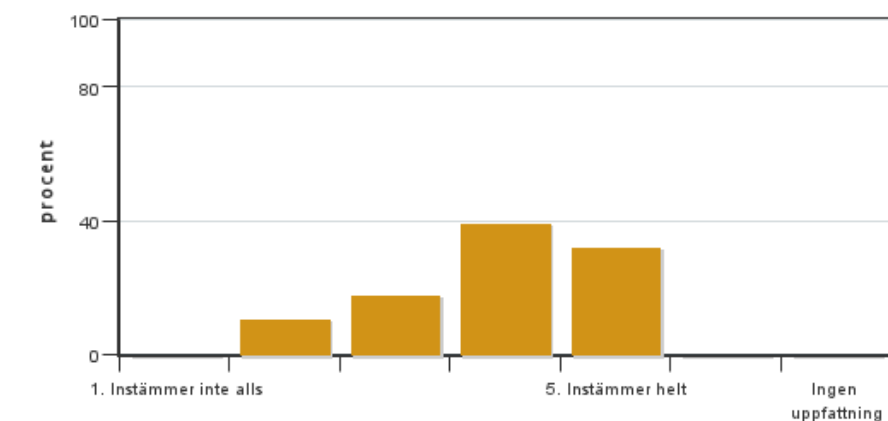


Antal svar: 28
Medel: 3,6
Median: 4

1: 2
2: 6
3: 4
4: 5
5: 11

Har ingen uppfattning: 0

4. Jag anser att kursinformationen var lättillgänglig.

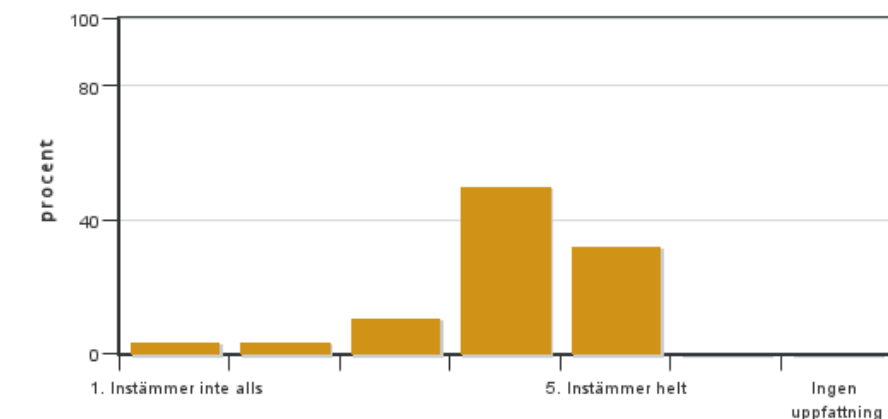


Antal svar: 28
Medel: 3,9
Median: 4

1: 0
2: 3
3: 5
4: 11
5: 9

Har ingen uppfattning: 0

5. Kursens lärandemoment (föreläsningar, litteratur, övningar med mera) har stöttat mitt lärande.

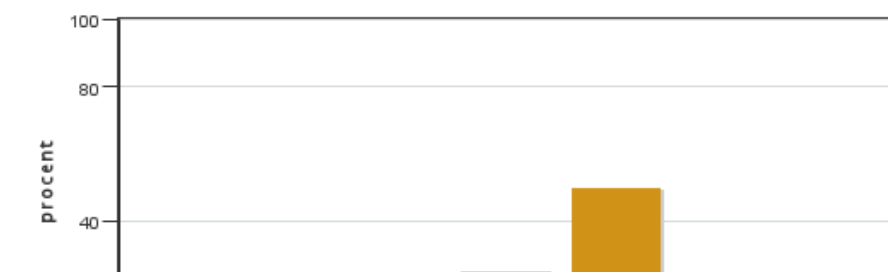


Antal svar: 28
Medel: 4,0
Median: 4

1: 1
2: 1
3: 3
4: 14
5: 9

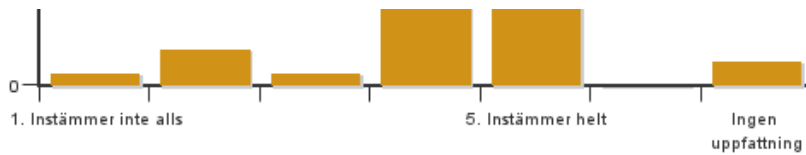
Har ingen uppfattning: 0

6. Jag anser att den sociala lärmiljön har varit inkluderande där olika tankar respekterades.



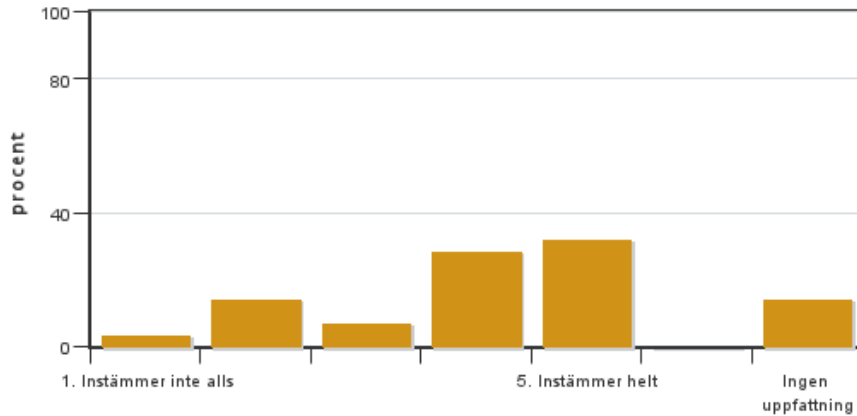
Antal svar: 28
Medel: 4,2
Median: 5

1: 1
2: 3
3: 1
4: 7
5: 14



Har ingen uppfattning: 2

7. Jag anser att den fysiska lärmiljön (exempelvis lokaler och utrustning) var tillfredställande.

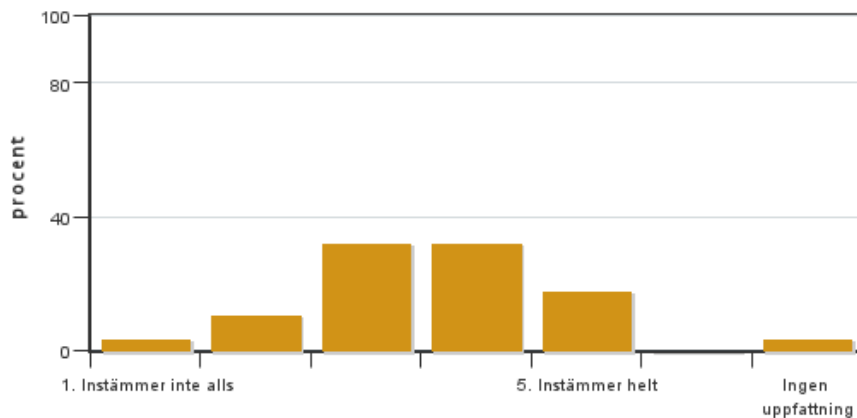


Antal svar: 28
Medel: 3,8
Median: 4

1: 1
2: 4
3: 2
4: 8
5: 9

Har ingen uppfattning: 4

8. Examinationen/-erna gav mig möjlighet att visa vad jag lärt mig under kursen, se lärandemål.

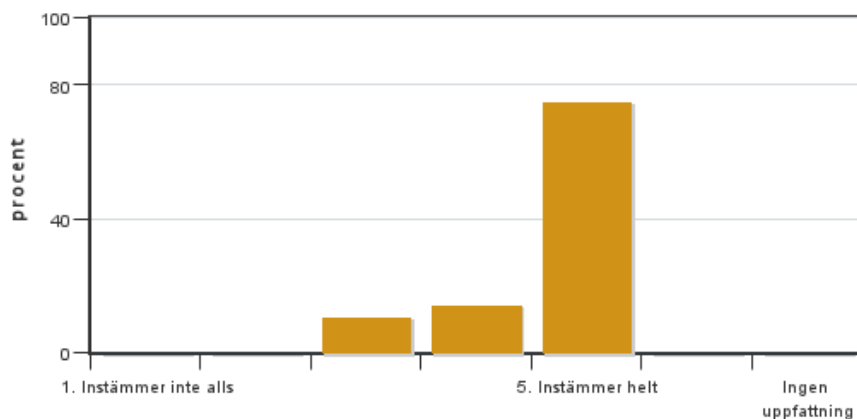


Antal svar: 28
Medel: 3,5
Median: 4

1: 1
2: 3
3: 9
4: 9
5: 5

Har ingen uppfattning: 1

9. Jag anser att kursen har berört hållbar utveckling (miljömässig, social och/eller ekonomisk hållbarhet).

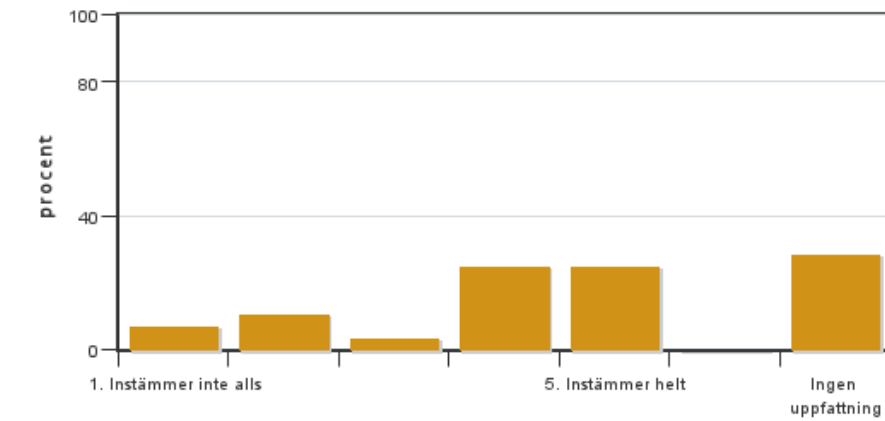


Antal svar: 28
Medel: 4,6
Median: 5

1: 0
2: 0
3: 3
4: 4
5: 21

Har ingen uppfattning: 0

10. Jag anser att kursen har berört ett genus- och jämställdhetsperspektiv i innehåll och praktik (t. ex. perspektiv på ämnet, kurslitteratur, fördelning av taltid och förekomst av härskartekniker).

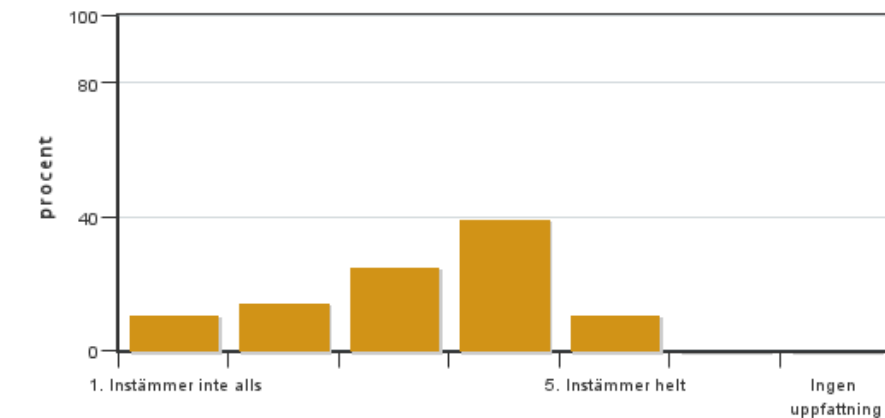


Antal svar: 28
 Medel: 3,7
 Median: 4

1: 2
 2: 3
 3: 1
 4: 7
 5: 7

Har ingen uppfattning: 8

11. Jag anser att kursen har berört internationella perspektiv.

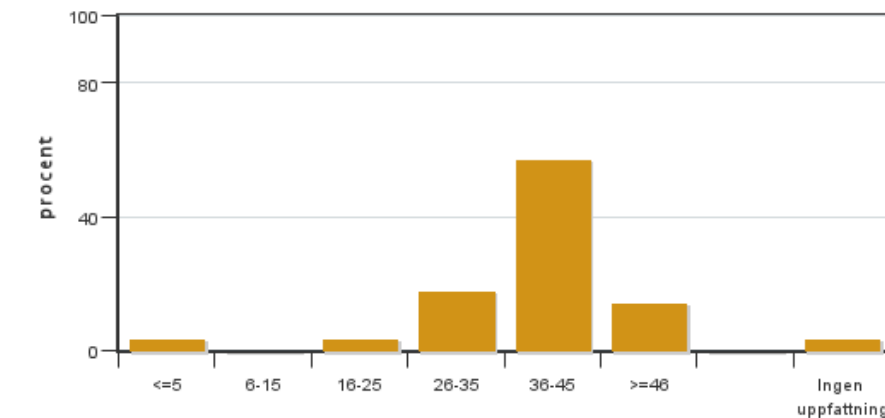


Antal svar: 28
 Medel: 3,3
 Median: 3

1: 3
 2: 4
 3: 7
 4: 11
 5: 3

Har ingen uppfattning: 0

12. Jag har i genomsnitt lagt ... timmar per vecka på kursen (inklusive schemalagd tid).

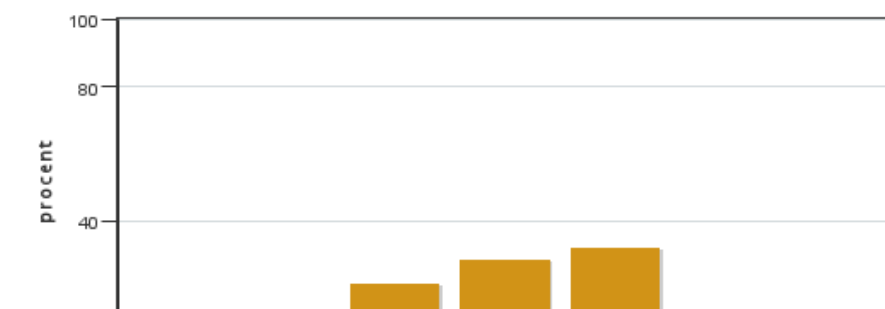


Antal svar: 28
 Medel: 36,9
 Median: 36-45

≤5: 1
 6-15: 0
 16-25: 1
 26-35: 5
 36-45: 16
 ≥46: 4

Har ingen uppfattning: 1

13. Om relevant, vad är ditt helhetsintryck av att hela eller delar av utbildningen genomförts på distans?



Antal svar: 28
 Medel: 3,8
 Median: 4

1: 1
 2: 3
 3: 6
 4: 8
 5: 9

Har ingen uppfattning: 1



14. Om relevant, vad fungerade väl i undervisningen på distans?

15. Om relevant, vad fungerade mindre väl i undervisningen på distans?

Kursledarens kommentarer

Läraren har inte lämnat några kommentarer

Studentrepresentantens kommentarer

Studentrepresentanten har inte lämnat några kommentarer

Kontakta support: support@slu.se - 018-67 6600