



Växt- och marklära för landskapsingenjörer LK0351, 10284.2122

15 Hp

Studietakt = 100%

Nivå och djup = Grund -

Kursledare = Frida Andreasson

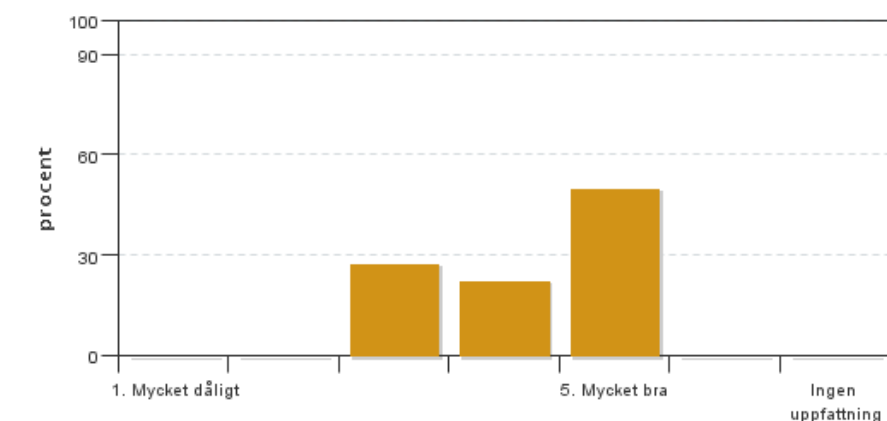
Värderingsresultat

Värderingsperiod: 2021-10-25 - 2021-11-15

Antal svar	18
Studentantal	40
Svarsfrekvens	45 %

Obligatoriska standardfrågor

1. Mitt helhetsintryck av kursen är:

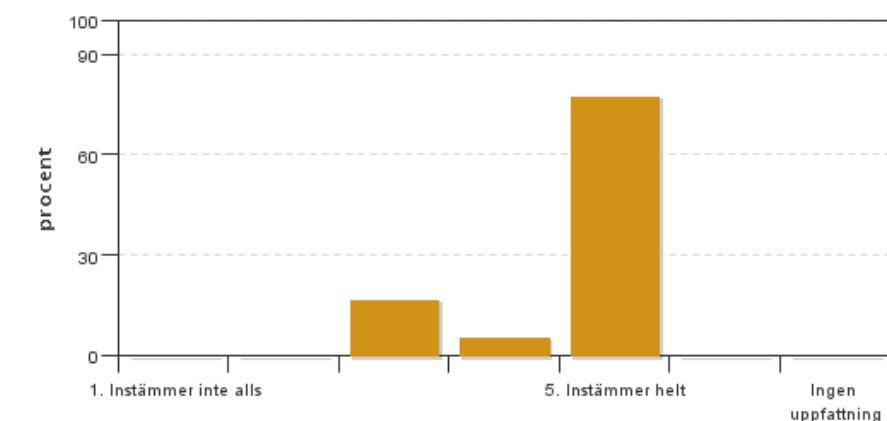


Antal svar: 18
Medel: 4,2
Median: 4

1: 0
2: 0
3: 5
4: 4
5: 9

Har ingen uppfattning: 0

2. Jag anser att kursens innehåll hade en tydlig koppling till kursens lärandemål.

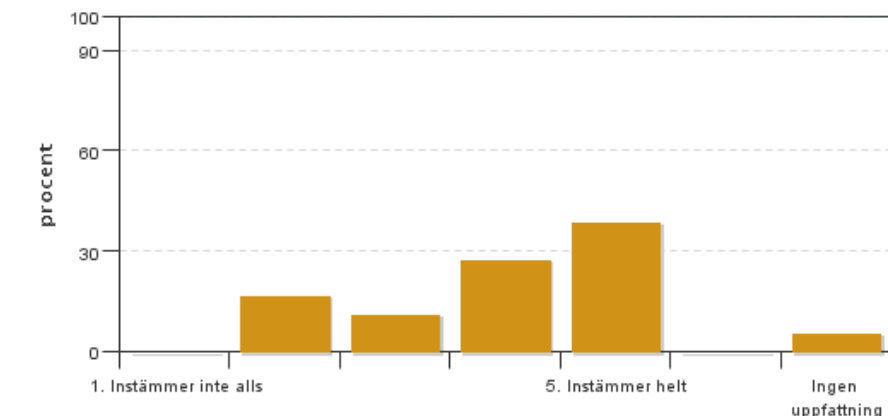


Antal svar: 18
Medel: 4,6
Median: 5

1: 0
2: 0
3: 3
4: 1
5: 14

Har ingen uppfattning: 0

3. Mina förkunskaper var tillräckliga för att tillgodogöra mig kursen.

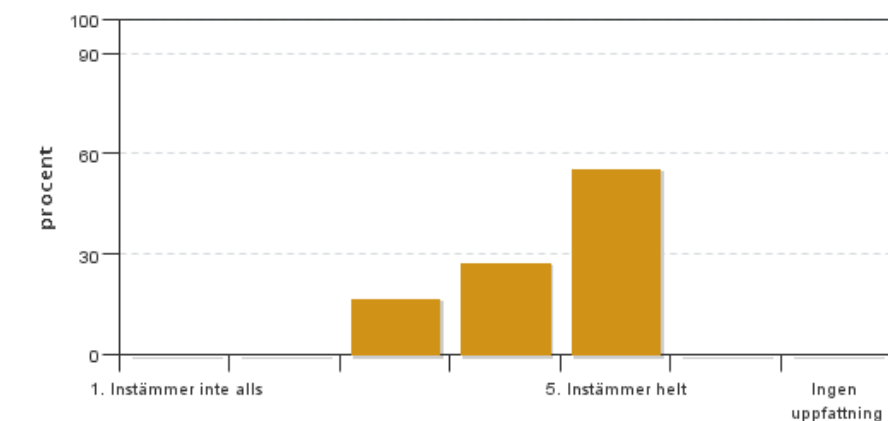


Antal svar: 18
Medel: 3,9
Median: 4

1: 0
2: 3
3: 2
4: 5
5: 7

Har ingen uppfattning: 1

4. Jag anser att kursinformationen var lättillgänglig.

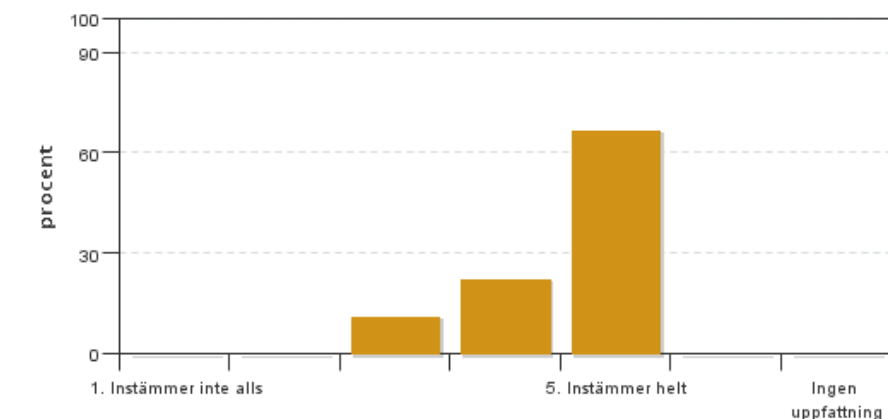


Antal svar: 18
Medel: 4,4
Median: 5

1: 0
2: 0
3: 3
4: 5
5: 10

Har ingen uppfattning: 0

5. Kursens lärandemoment (föreläsningar, litteratur, övningar med mera) har stöttat mitt lärande.

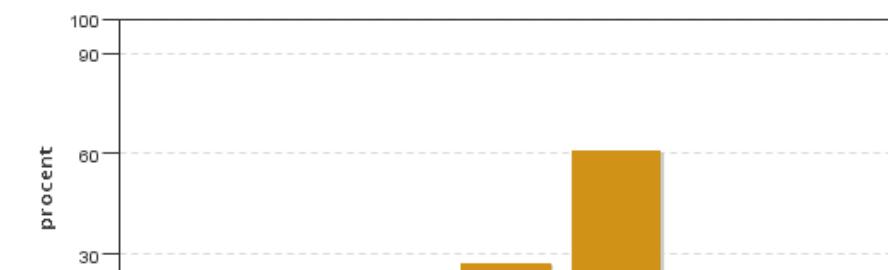


Antal svar: 18
Medel: 4,6
Median: 5

1: 0
2: 0
3: 2
4: 4
5: 12

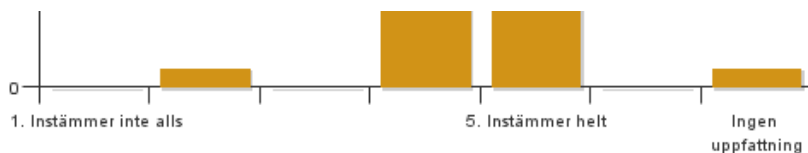
Har ingen uppfattning: 0

6. Jag anser att den sociala lärmiljön har varit inkluderande där olika tankar respekterades.



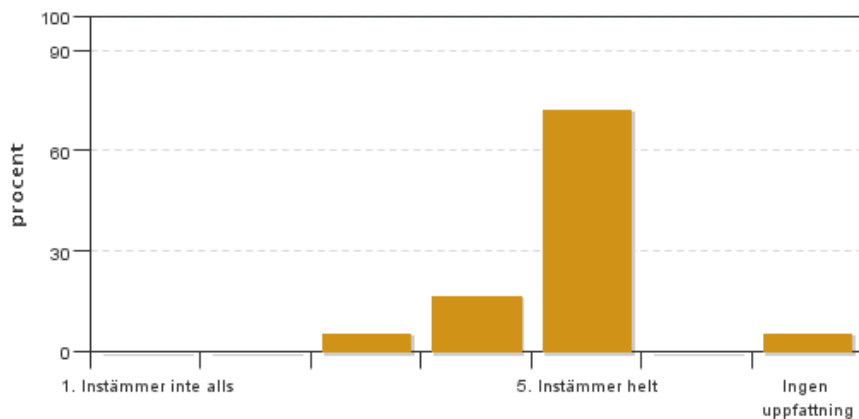
Antal svar: 18
Medel: 4,5
Median: 5

1: 0
2: 1
3: 0
4: 5
5: 11



Har ingen uppfattning: 1

7. Jag anser att den fysiska lärmiljön (exempelvis lokaler och utrustning) var tillfredställande.

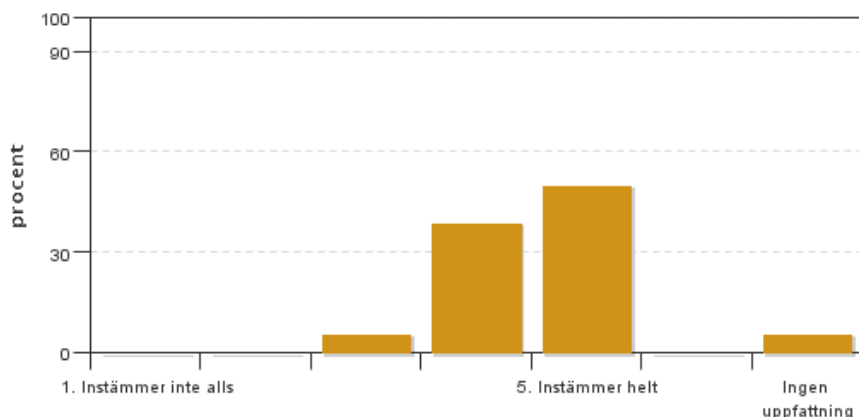


Antal svar: 18
Medel: 4,7
Median: 5

1: 0
2: 0
3: 1
4: 3
5: 13

Har ingen uppfattning: 1

8. Examinationen/-erna gav mig möjlighet att visa vad jag lärt mig under kursen, se lärandemål.

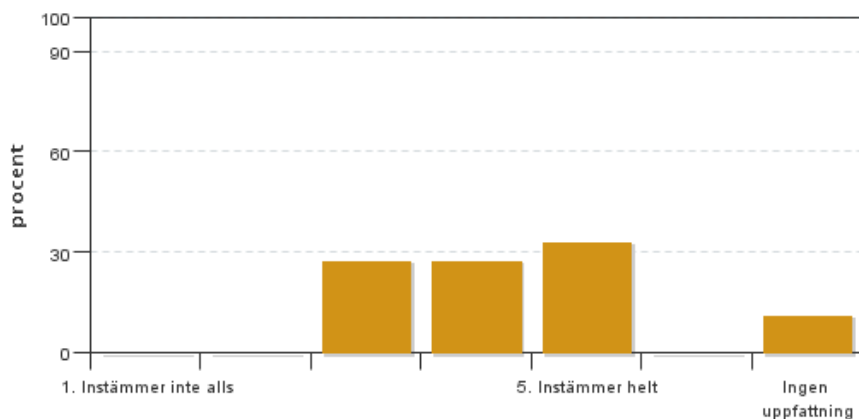


Antal svar: 18
Medel: 4,5
Median: 5

1: 0
2: 0
3: 1
4: 7
5: 9

Har ingen uppfattning: 1

9. Jag anser att kursen har berört hållbar utveckling (miljömässig, social och/eller ekonomisk hållbarhet).

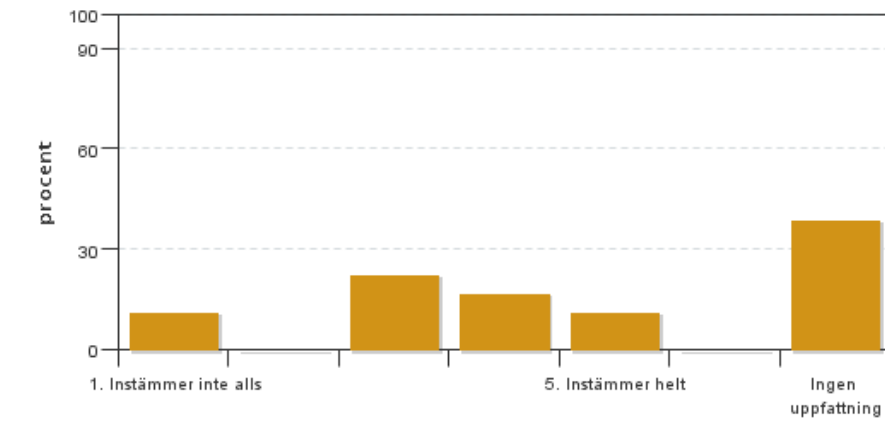


Antal svar: 18
Medel: 4,1
Median: 4

1: 0
2: 0
3: 5
4: 5
5: 6

Har ingen uppfattning: 2

10. Jag anser att kursen har berört ett genus- och jämställdhetsperspektiv i innehåll och praktik (t. ex. perspektiv på ämnet, kurslitteratur, fördelning av taltid och förekomst av härskartekniker).

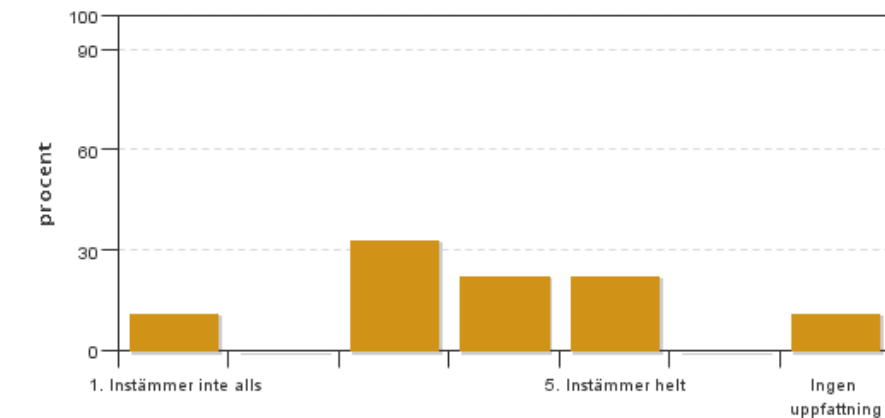


Antal svar: 18
 Medel: 3,3
 Median: 3

1: 2
 2: 0
 3: 4
 4: 3
 5: 2

Har ingen uppfattning: 7

11. Jag anser att kursen har berört internationella perspektiv.

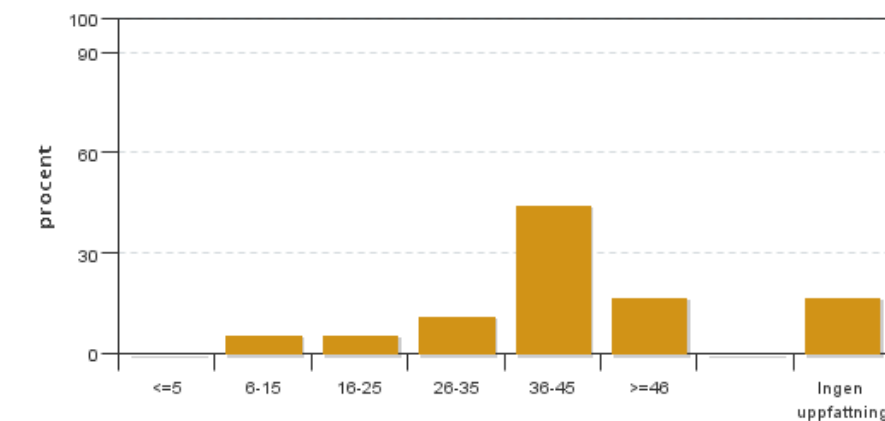


Antal svar: 18
 Medel: 3,5
 Median: 3

1: 2
 2: 0
 3: 6
 4: 4
 5: 4

Har ingen uppfattning: 2

12. Jag har i genomsnitt lagt ... timmar per vecka på kursen (inklusive schemalagd tid).

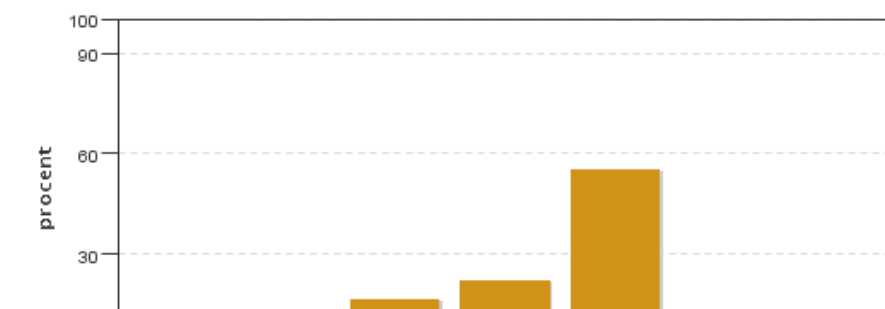


Antal svar: 18
 Medel: 36,5
 Median: 36-45

≤5: 0
 6-15: 1
 16-25: 1
 26-35: 2
 36-45: 8
 ≥46: 3

Har ingen uppfattning: 3

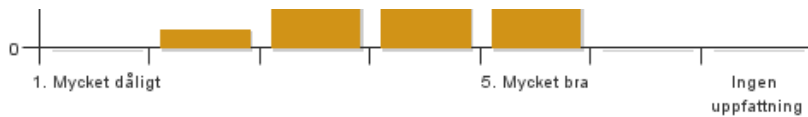
13. Vad är ditt helhetsintryck av att hela eller delar av utbildningen genomförts på distans?



Antal svar: 18
 Medel: 4,3
 Median: 5

1: 0
 2: 1
 3: 3
 4: 4
 5: 10

Har ingen uppfattning: 0



14. Vad fungerade väl i undervisningen på distans?

15. Vad fungerade mindre väl i undervisningen på distans?

Kursledarens kommentarer

Överlag är studenterna nöjda med kursen. Jag har jobbat mycket med strukturen på kursen de senaste två åren och jag är väldigt glad att det syns i värderingen. Där är ett par punkter som jag speciellt tar med mig till nästa läsår:

1. Det fungerar väl med ett blandat lärande. Dock ska jag lägga till ett par föreläsningar live på markläran och se över inspelningarna.
2. Fortsätta diskussionen inom lärarlaget om inläring av lignoser. Det är en viktig kunskap att ha med sig ut i arbetslivet. Kanske ta in någon som använder just sin utantill kunskap i sitt jobb.
3. Gå igenom labbarna och räkneuppgifterna i markläran
4. En begreppslista både till växtkännedom och marklära?
5. Placering av vegetationsbyggnadsföreläsningen
6. En liten grävning dag 1 på marklärablocket.

Studentrepresentantens kommentarer

Studentrepresentanten har inte lämnat några kommentarer