



Planeringens grunder LK0299, 20138.2122

15 Hp
Studietakt = 100%
Nivå och djup = Grund
Kursledare = Lisa Norfall

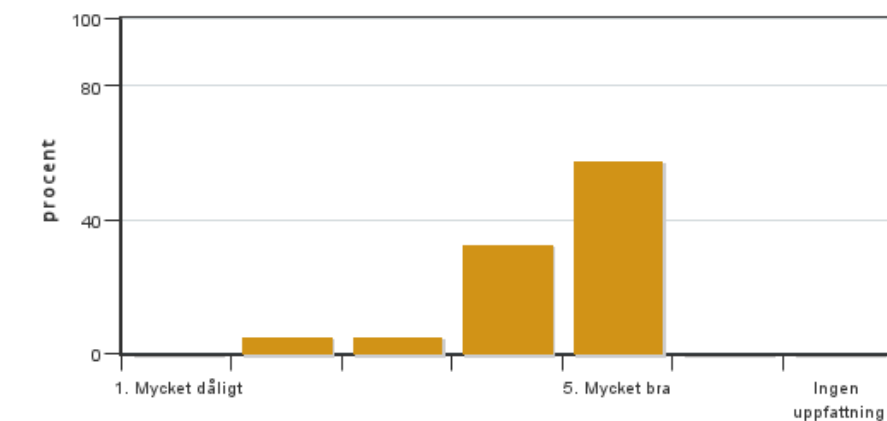
Värderingsresultat

Värderingsperiod: 2022-01-09 - 2022-01-30

Antal svar 40
Studentantal 55
Svarsfrekvens 72 %

Obligatoriska standardfrågor

1. Mitt helhetsintryck av kursen är:

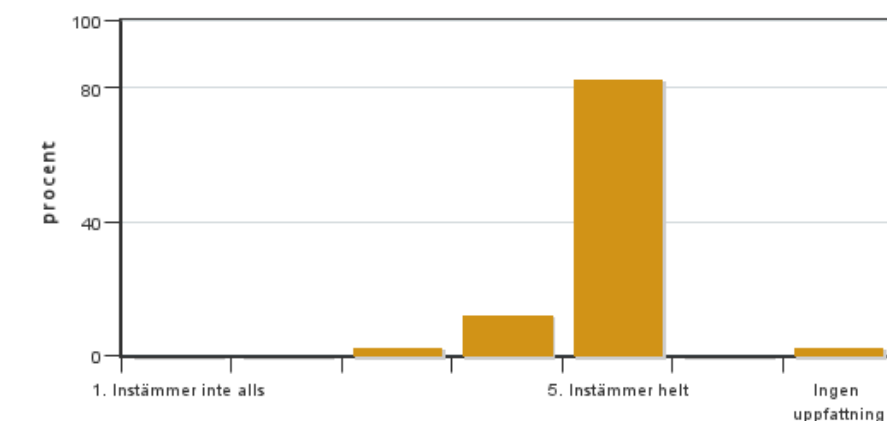


Antal svar: 40
Medel: 4,4
Median: 5

1: 0
2: 2
3: 2
4: 13
5: 23

Har ingen uppfattning: 0

2. Jag anser att kursens innehåll hade en tydlig koppling till kursens lärandemål.

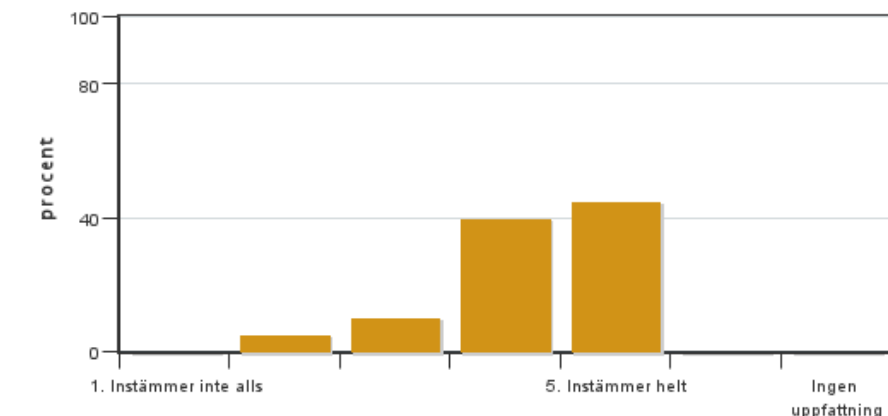


Antal svar: 40
Medel: 4,8
Median: 5

1: 0
2: 0
3: 1
4: 5
5: 33

Har ingen uppfattning: 1

3. Mina förkunskaper var tillräckliga för att tillgodogöra mig kursen.

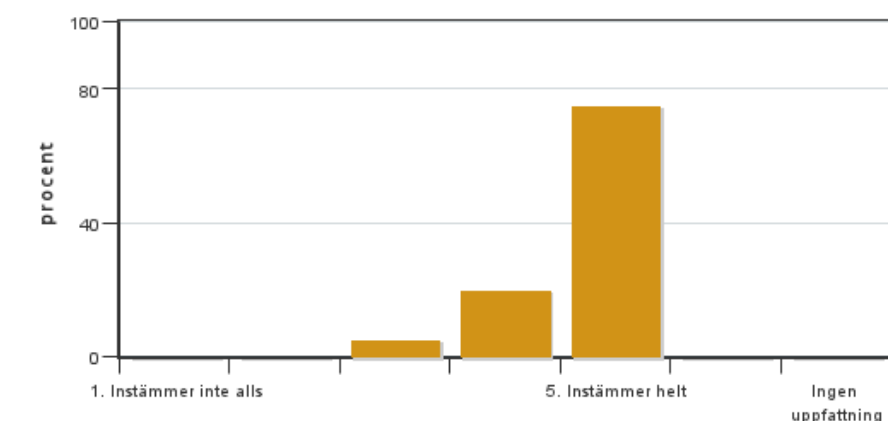


Antal svar: 40
Medel: 4,3
Median: 4

1: 0
2: 2
3: 4
4: 16
5: 18

Har ingen uppfattning: 0

4. Jag anser att kursinformationen var lättillgänglig.

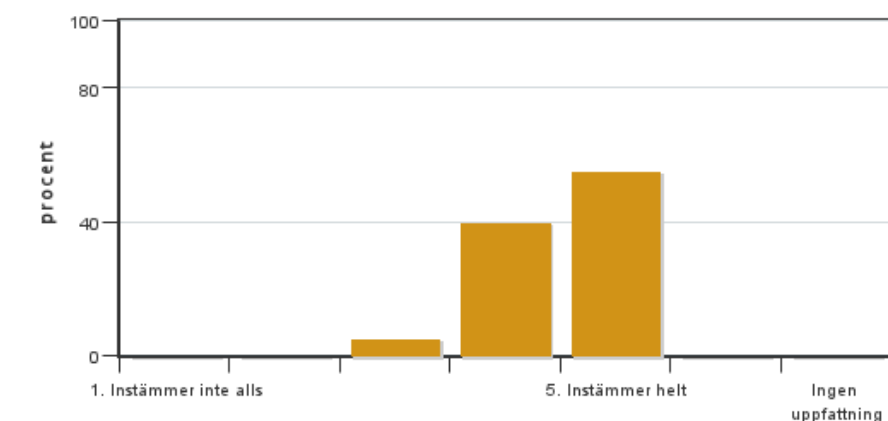


Antal svar: 40
Medel: 4,7
Median: 5

1: 0
2: 0
3: 2
4: 8
5: 30

Har ingen uppfattning: 0

5. Kursens lärandemoment (föreläsningar, litteratur, övningar med mera) har stöttat mitt lärande.



Antal svar: 40
Medel: 4,5
Median: 5

1: 0
2: 0
3: 2
4: 16
5: 22

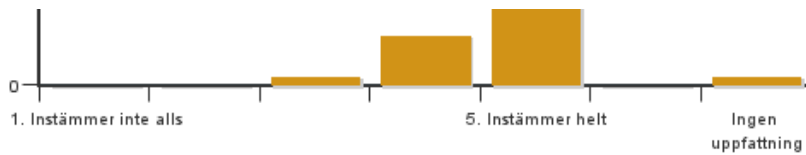
Har ingen uppfattning: 0

6. Jag anser att den sociala lärmiljön har varit inkluderande där olika tankar respekterades.



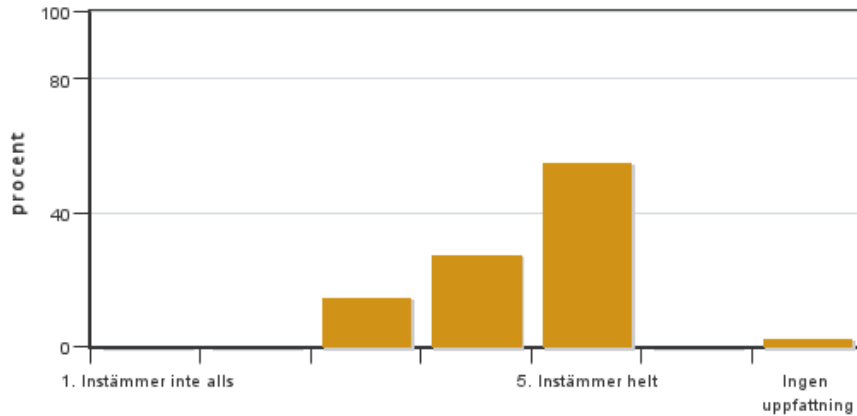
Antal svar: 40
Medel: 4,8
Median: 5

1: 0
2: 0
3: 1
4: 6
5: 32



Har ingen uppfattning: 1

7. Jag anser att den fysiska lärmiljön (exempelvis lokaler och utrustning) var tillfredställande.

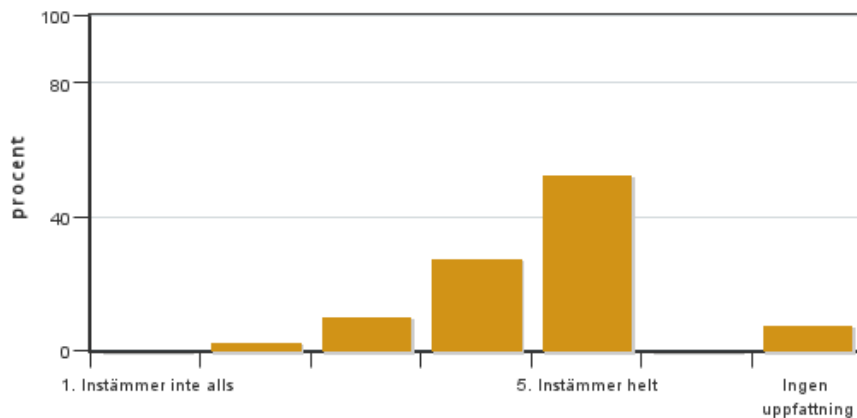


Antal svar: 40
Medel: 4,4
Median: 5

1: 0
2: 0
3: 6
4: 11
5: 22

Har ingen uppfattning: 1

8. Examinationen/-erna gav mig möjlighet att visa vad jag lärt mig under kursen, se lärandemål.

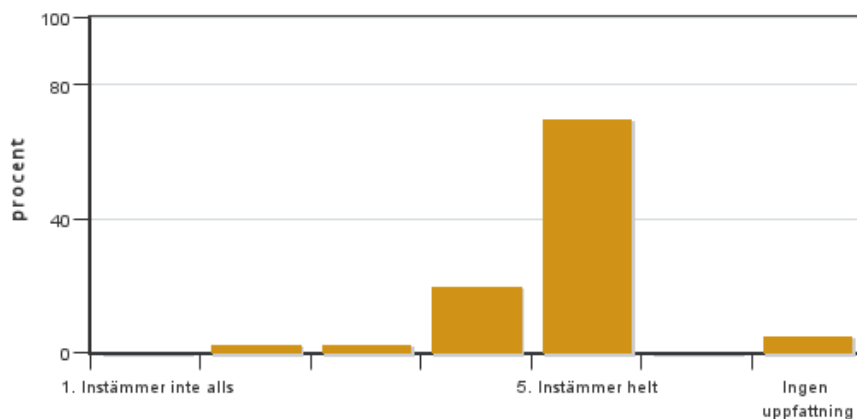


Antal svar: 40
Medel: 4,4
Median: 5

1: 0
2: 1
3: 4
4: 11
5: 21

Har ingen uppfattning: 3

9. Jag anser att kursen har berört hållbar utveckling (miljömässig, social och/eller ekonomisk hållbarhet).

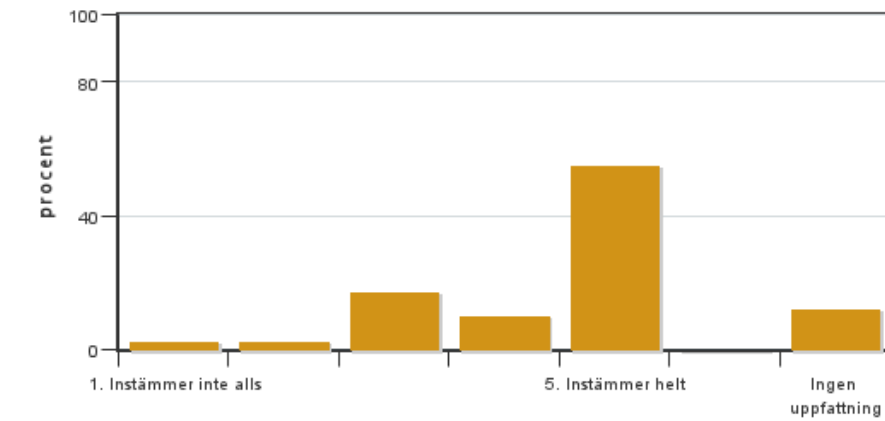


Antal svar: 40
Medel: 4,7
Median: 5

1: 0
2: 1
3: 1
4: 8
5: 28

Har ingen uppfattning: 2

10. Jag anser att kursen har berört ett genus- och jämställdhetsperspektiv i innehåll och praktik (t. ex. perspektiv på ämnet, kurslitteratur, fördelning av taltid och förekomst av härskartekniker).

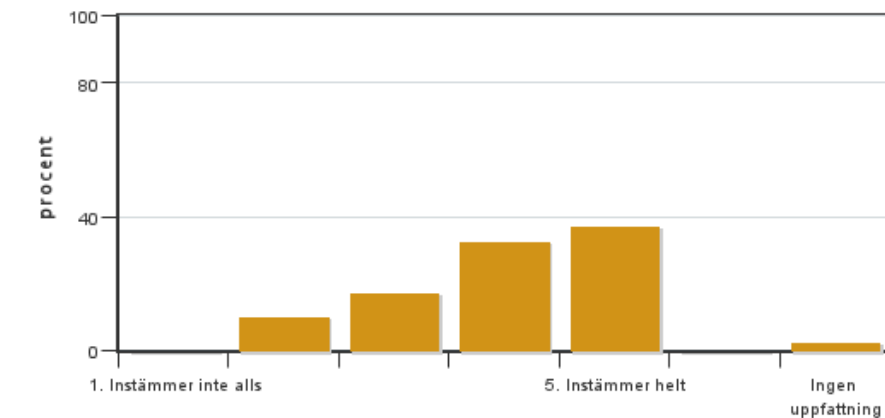


Antal svar: 40
 Medel: 4,3
 Median: 5

1: 1
 2: 1
 3: 7
 4: 4
 5: 22

Har ingen uppfattning: 5

11. Jag anser att kursen har berört internationella perspektiv.

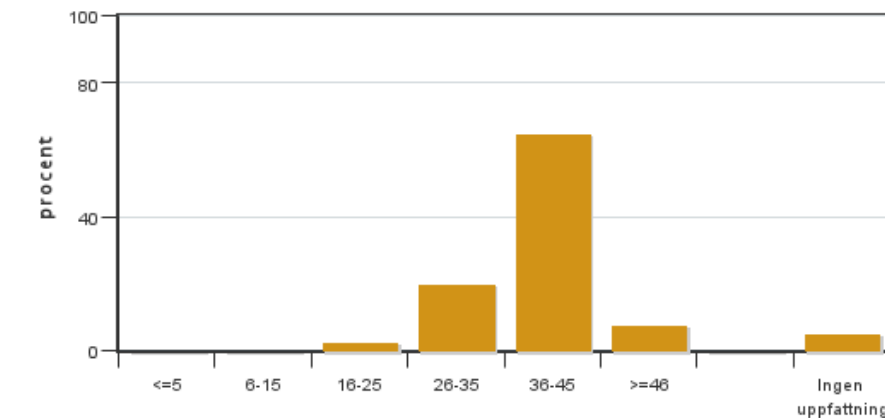


Antal svar: 40
 Medel: 4,0
 Median: 4

1: 0
 2: 4
 3: 7
 4: 13
 5: 15

Har ingen uppfattning: 1

12. Jag har i genomsnitt lagt ... timmar per vecka på kursen (inklusive schemalagd tid).

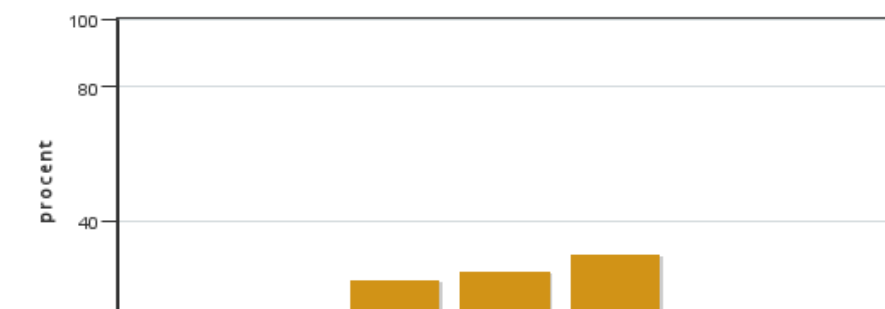


Antal svar: 40
 Medel: 37,8
 Median: 36-45

≤5: 0
 6-15: 0
 16-25: 1
 26-35: 8
 36-45: 26
 ≥46: 3

Har ingen uppfattning: 2

13. Om relevant, vad är ditt helhetsintryck av att hela eller delar av utbildningen genomförts på distans?



Antal svar: 40
 Medel: 3,8
 Median: 4

1: 0
 2: 5
 3: 9
 4: 10
 5: 12

Har ingen uppfattning: 4



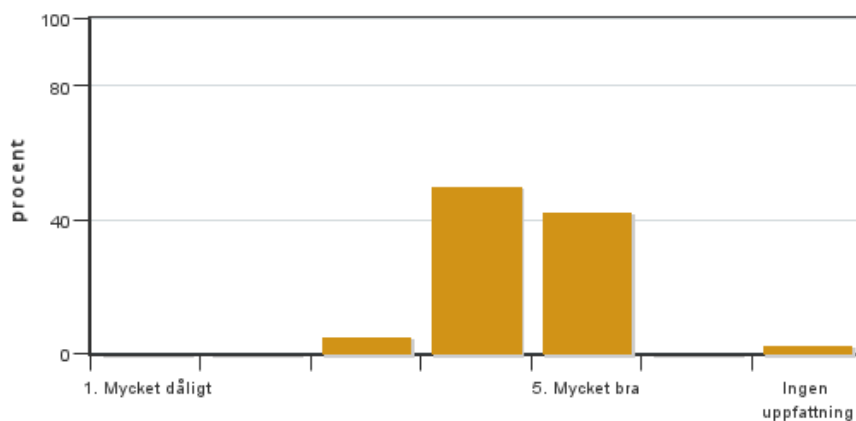
14. Om relevant, vad fungerade väl i undervisningen på distans?

15. Om relevant, vad fungerade mindre väl i undervisningen på distans?

Egna frågor

16. Vad tycker du om ämnesinnehållet i kursen, saknar du något?

16. Hur var balansen mellan föreläsningar, övningar och eget arbete inom kursen?



Antal svar: 40
Medel: 4,4
Median: 4

1: 0
2: 0
3: 2
4: 20
5: 17

Har ingen uppfattning: 1

Kursledarens kommentarer

Läraren har inte lämnat några kommentarer

Studentrepresentantens kommentarer

Helhetsintrycket för kursen var väldigt bra. Många anser att det varit den mest lärorika kursen hittills och även väldigt rolig. Den har varit välstrukturerad och alla moment har byggts på varandra, både pedagogiskt och uppskattat. Många anser dessutom att denna kurs ökat intresset för planering. Väldigt bra introduktion med rollspel om samråd för att få en inblick i de olika aspekterna kring det. Kursinformationen har varit lättillgänglig och många uppskattar att GIS föreläsningarna spelades in så att man inför tentan kunde kolla tillbaka på dem. Litteraturseminariet var mycket bra och bidrog till djupare förståelse för planering. Detta var första gången det kunde hållas på plats för vår klass och det gjorde att diskussionerna blev bättre och det var lättare att komma till tals. Dock önskar många att informationen om litteraturen man skulle ha läst ut till seminariet hade kommit ut tidigare, till och med innan kursstart för att inte behöva sträckläsa.

I faktabladet gavs mycket utrymme och frihet till att visa vad man lärt sig i GIS. Det uppskattades att lärarna var så engagerade och hjälpsamma då många ansåg GIS vara ett svårt program. Ett stort önskemål är att vi hade behövt mer tid till GIS-övningarna inlagt i schemat så att man verkligen kunde sätta sig in i det och inte bara stressa igenom det. Även fler handledare hade behövts då mycket tid gick åt till att vänta på sin tur att få hjälp.

Föreläsningarna fungerade mestadels bra att ha på distans, bortsett från tillfällena med tekniska problem. Tyvärr blir dessvärre engagemanget inte lika bra över zoom som om det varit på campus. Det var dock väldigt kul att få träffa

planarkitekter över zoom och prata med dem om deras yrken och projekt när vi hade planövningarna. Den föreläsningen som faktiskt hölls på campus var väldigt uppskattad, många hade gärna haft mer liknande sådana för att få inspiration och motivation!

Sammanfattningsvis har denna kurs varit rolig och lärorik, samt har lärarna varit mycket hjälpsamma och engagerade. Trots att det stundvis var stressigt och svårt med både GIS och faktablad var det väldigt givande och gav bra kunskap/erfarenhet inför framtida jobb och för akademiskt skrivande.

Kontakta support: support@slu.se - 018-67 6600