



Trädgårdar i vård, introduktionskurs LK0281, 10322.2122

15 Hp
Studietakt = 50%
Nivå och djup = Grund
Kursledare = Anna Bengtsson

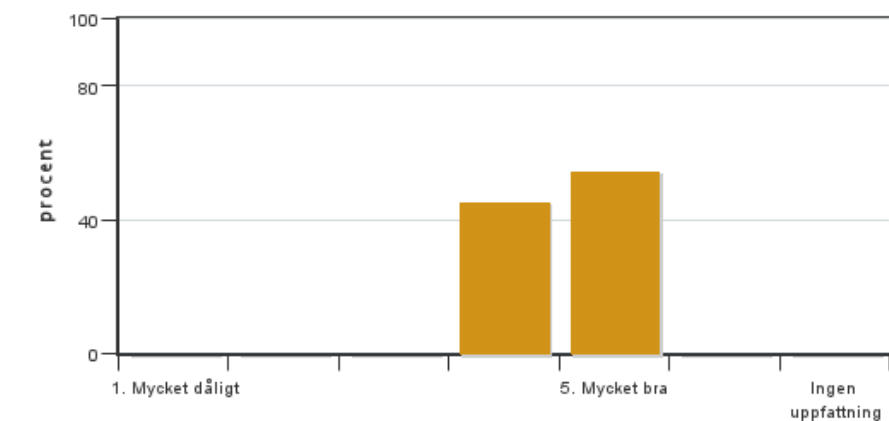
Värderingsresultat

Värderingsperiod: 2022-01-09 - 2022-01-30

Antal svar 11
Studentantal 30
Svarsfrekvens 36 %

Obligatoriska standardfrågor

1. Mitt helhetsintryck av kursen är:

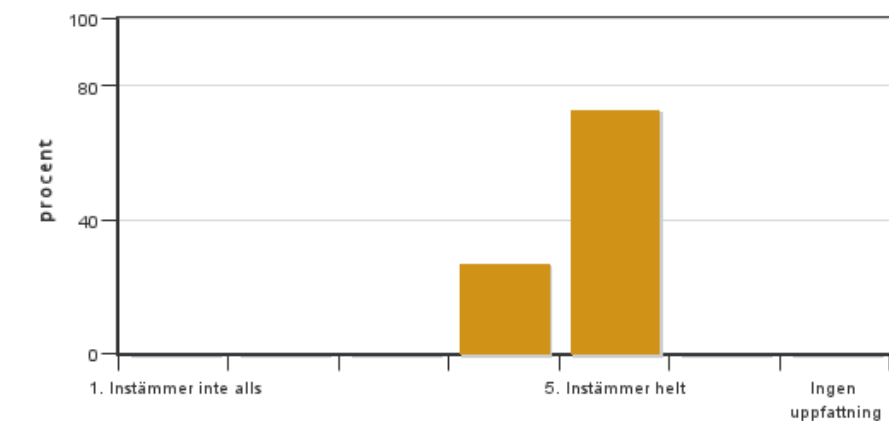


Antal svar: 11
Medel: 4,5
Median: 5

1: 0
2: 0
3: 0
4: 5
5: 6

Har ingen uppfattning: 0

2. Jag anser att kursens innehåll hade en tydlig koppling till kursens lärandemål.

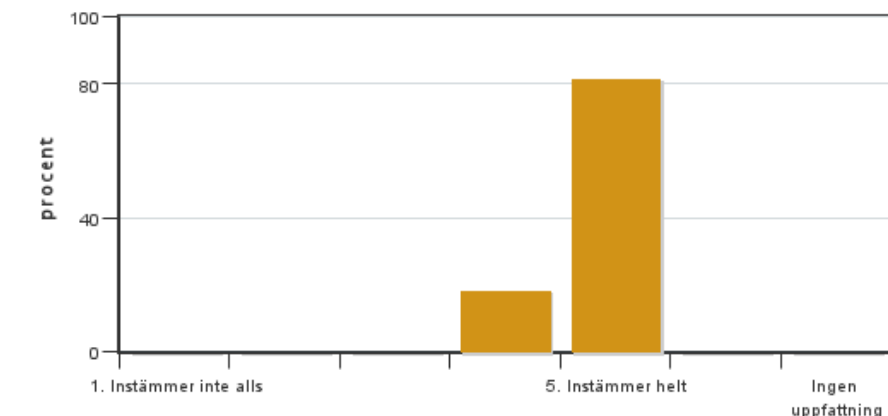


Antal svar: 11
Medel: 4,7
Median: 5

1: 0
2: 0
3: 0
4: 3
5: 8

Har ingen uppfattning: 0

3. Mina förkunskaper var tillräckliga för att tillgodogöra mig kursen.

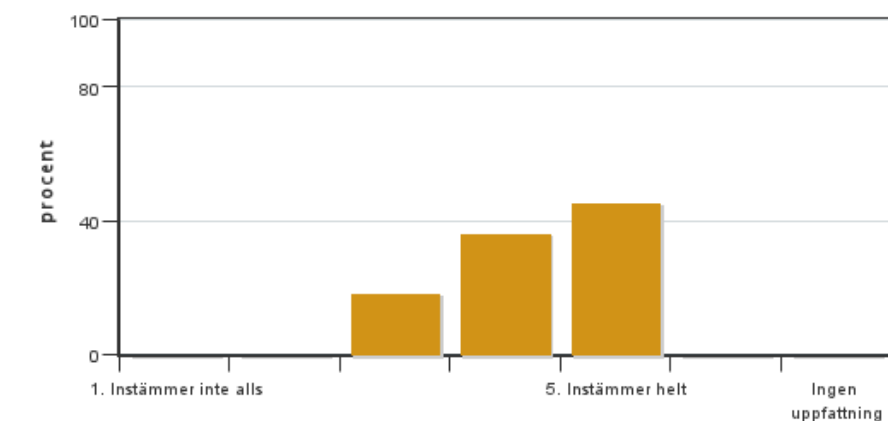


Antal svar: 11
Medel: 4,8
Median: 5

1: 0
2: 0
3: 0
4: 2
5: 9

Har ingen uppfattning: 0

4. Jag anser att kursinformationen var lättillgänglig.

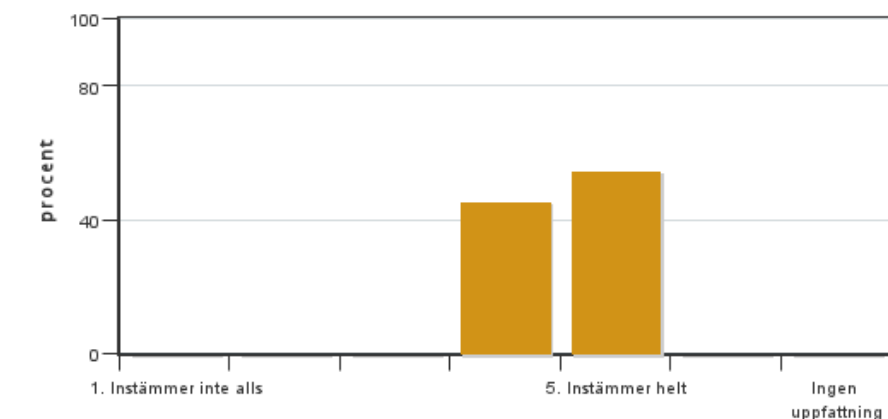


Antal svar: 11
Medel: 4,3
Median: 4

1: 0
2: 0
3: 2
4: 4
5: 5

Har ingen uppfattning: 0

5. Kursens lärandemoment (föreläsningar, litteratur, övningar med mera) har stöttat mitt lärande.



Antal svar: 11
Medel: 4,5
Median: 5

1: 0
2: 0
3: 0
4: 5
5: 6

Har ingen uppfattning: 0

6. Jag anser att den sociala lärmiljön har varit inkluderande där olika tankar respekterades.



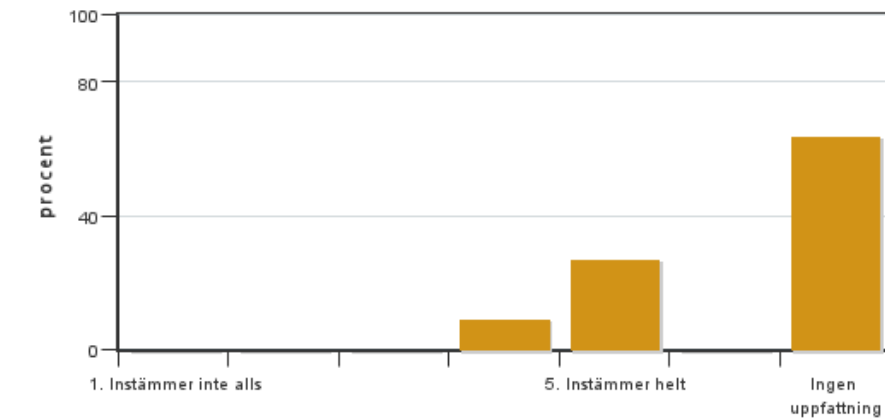
Antal svar: 11
Medel: 4,7
Median: 5

1: 0
2: 0
3: 0
4: 3
5: 8



Har ingen uppfattning: 0

7. Jag anser att den fysiska lärmiljön (exempelvis lokaler och utrustning) var tillfredställande.

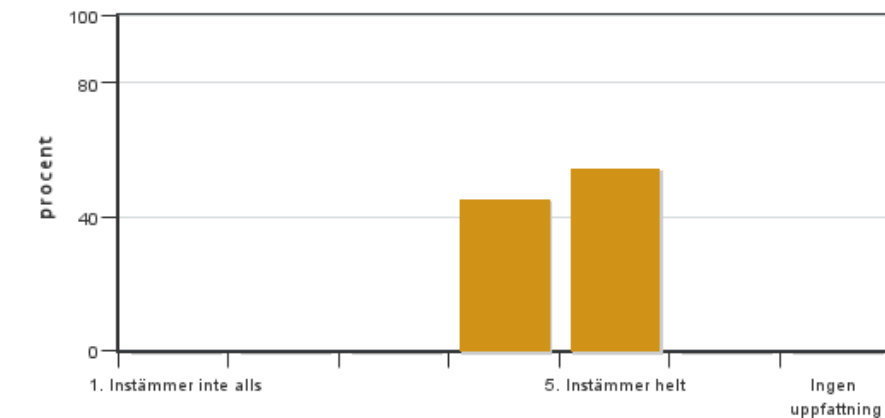


Antal svar: 11
Medel: 4,8
Median: 5

1: 0
2: 0
3: 0
4: 1
5: 3

Har ingen uppfattning: 7

8. Examinationen/-erna gav mig möjlighet att visa vad jag lärt mig under kursen, se lärandemål.

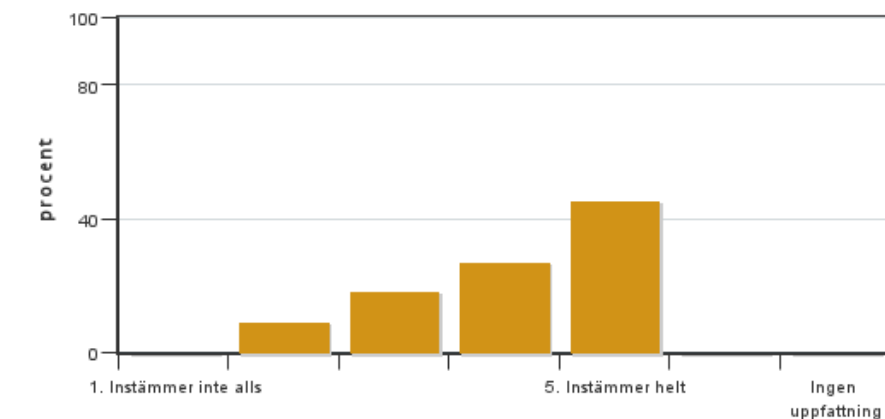


Antal svar: 11
Medel: 4,5
Median: 5

1: 0
2: 0
3: 0
4: 5
5: 6

Har ingen uppfattning: 0

9. Jag anser att kursen har berört hållbar utveckling (miljömässig, social och/eller ekonomisk hållbarhet).

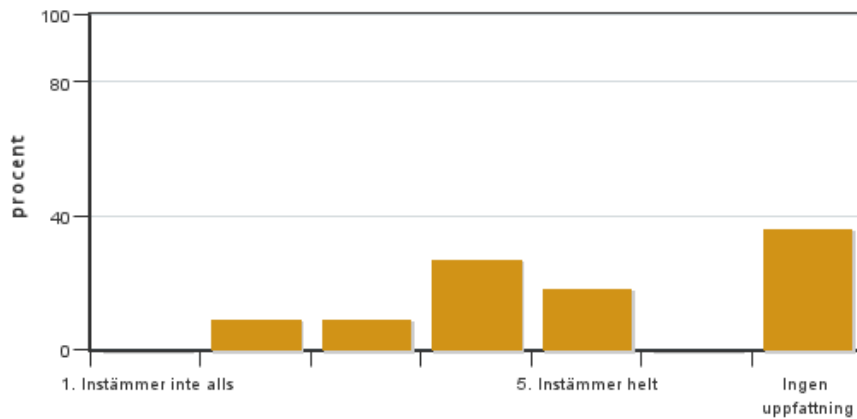


Antal svar: 11
Medel: 4,1
Median: 4

1: 0
2: 1
3: 2
4: 3
5: 5

Har ingen uppfattning: 0

10. Jag anser att kursen har berört ett genus- och jämställdhetsperspektiv i innehåll och praktik (t. ex. perspektiv på ämnet, kurslitteratur, fördelning av taltid och förekomst av härskartekniker).

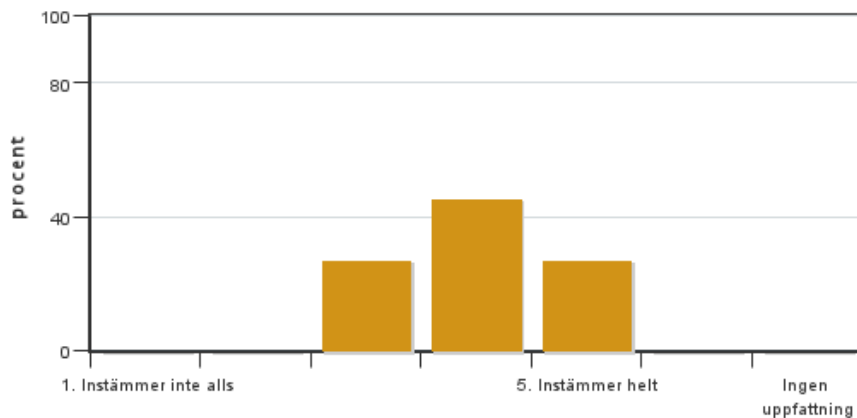


Antal svar: 11
 Medel: 3,9
 Median: 4

1: 0
 2: 1
 3: 1
 4: 3
 5: 2

Har ingen uppfattning: 4

11. Jag anser att kursen har berört internationella perspektiv.

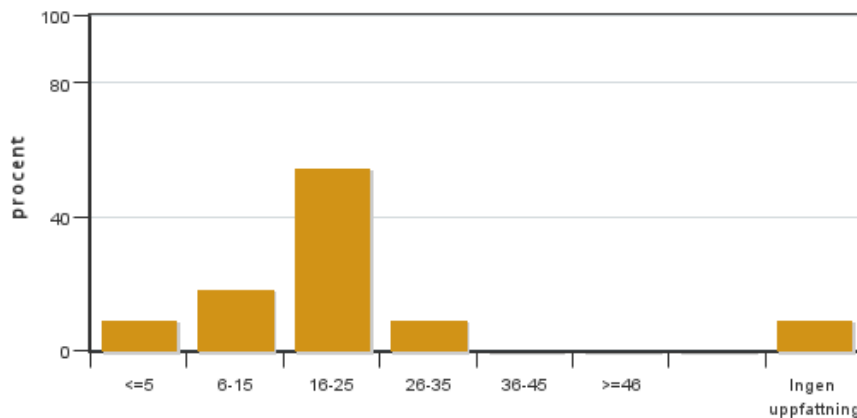


Antal svar: 11
 Medel: 4,0
 Median: 4

1: 0
 2: 0
 3: 3
 4: 5
 5: 3

Har ingen uppfattning: 0

12. Jag har i genomsnitt lagt ... timmar per vecka på kursen (inklusive schemalagd tid).

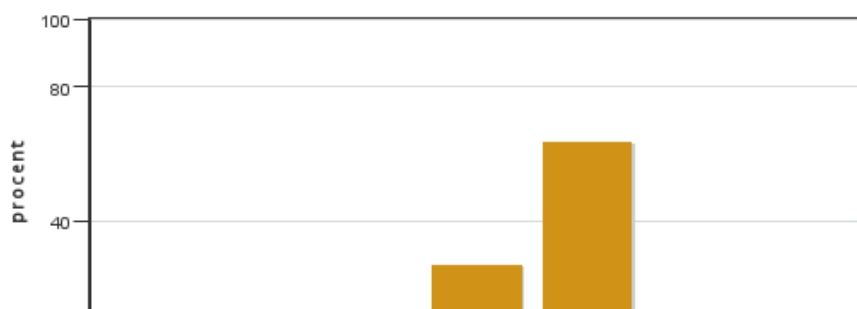


Antal svar: 11
 Medel: 17,3
 Median: 16-25

≤5: 1
 6-15: 2
 16-25: 6
 26-35: 1
 36-45: 0
 ≥46: 0

Har ingen uppfattning: 1

13. Om relevant, vad är ditt helhetsintryck av att hela eller delar av utbildningen genomförts på distans?



Antal svar: 11
 Medel: 4,5
 Median: 5

1: 0
 2: 0
 3: 1
 4: 3
 5: 7

Har ingen uppfattning: 0



14. Om relevant, vad fungerade väl i undervisningen på distans?

15. Om relevant, vad fungerade mindre väl i undervisningen på distans?

Kursledarens kommentarer

Läraren har inte lämnat några kommentarer

Studentrepresentantens kommentarer

LK0281 Trädgårdar i vård, höstterminen 2021

Reflektioner kursutvärdering

Åsa Uhrwing, studentrepresentant den 12 mars 2022

Antalet studenter på kursen var 30 stycken, men värt att notera är att endast 11 av dem, dvs 36 % har fyllt i utvärderingen så frågan är hur representativa svaren är. Man kan fundera över den relativt låga svarsfrekvensen och vad den eventuellt står för, men den behöver ses i ljuset av hur stor svarsfrekvensen vanligen är på denna typ av utvärderingar.

Svaren på fråga 1-11, 13 ligger på ett medelvärde på 3,9-4,8 (maxvärde 5) vilket är i det högre häradet, varav man kan dra slutsatsen att av de som svarat har nöjdheten var god eller mycket god.

Fråga 7 som rör den fysiska miljön har en stor andel angett att man inte har någon uppfattning. Det kan förklaras utifrån att kursen genomfördes på distans och att man kan anta att studenterna i detta fall inte tycker att frågan är relevant så som den är formulerad. Fråga nummer 13 berör vilket helhetsintryck studenterna har av att hela kursen var på distans. Medelvärdet på frågan är 4,5 och visar på att man har ett mycket gott helhetsintryck av kursen som gavs på distans. Under kursen angav studenter att det hade varit önskvärt att få besöka Alnarps trädgård, men i övrigt framfördes inga muntliga önskemål om att träffas fysiskt.

Fråga 12 berör hur många timmar man lagt ner på kursen/vecka inkl. schemalagd tid och man har i medel lagt 17, 3 timmar. Att göra någon slags bedömning av det är inte lätt utan att kunna jämföra med andra kurser och/eller resultatet hos studenterna av kursen.

Personliga reflektioner kring kursupplevelsen är att kursledaren var kunnig i ämnet, engagerad, mycket pedagogiskt och hjälpsam. Det skapade ett positivt klimat som stärker lärande. Det gavs utrymme för olika infallsvinklar som kunde fånga upp mångas intresse. Under kursens gång upplevde jag själv, men hörde även från andra studenter att kursanvisningarna gav upphov till frågetecken. Den var inte helt lättöverskådlig och lättbegripligt. Kursledningen tog sig dock tid för att svara på alla frågor och det gav mer klarhet. Flera studenter ställde frågor i slutet om en fortsättning, vilket visar på att kursen lockade flera till ökade studier och intresse för ämnet. Avslutningsvis pratades det också om hur rättvisande kursnamnet är eftersom den också omfattar, inte bara trädgård utan även naturens hälsoeffekter, som jag uppfattade uppskattades av många inklusive mig själv.

Tack för en bra kurs!

Reflektioner kursutvärdering

Anna Bengtsson, kursansvarig den 17 mars 2022

Kursträffarna genomfördes denna gång helt och hållet digitalt. Överlag har det varit en god stämning under kursen och studenterna har varit engagerade och motiverade. Helhetsintryck, innehåll och upplägg har fått gott omdöme av studenterna och de har genomgående under kursen verkat nöjda och positiva. Studievanan är olika hos studenterna och de kommer dessutom ofta från vitt skilda discipliner. Därför är förutsättningarna för att genomföra kursuppgifterna olika. Vi arbetar kontinuerligt med att utveckla kurshandledningen och beskrivningarna för att

instruktionerna ska vara så tydliga som möjligt för alla och vi är noga med att bjuda in studenterna till att höra av sig om de tycker något är oklart.

Kontakta support: support@slu.se - 018-67 6600