



## Studio - Stadens offentliga rum LK0159, 40059.2122

15 Hp  
Studietakt = 100%  
Nivå och djup = Grund  
Kursledare = Lars Johansson

### Värderingsresultat

---

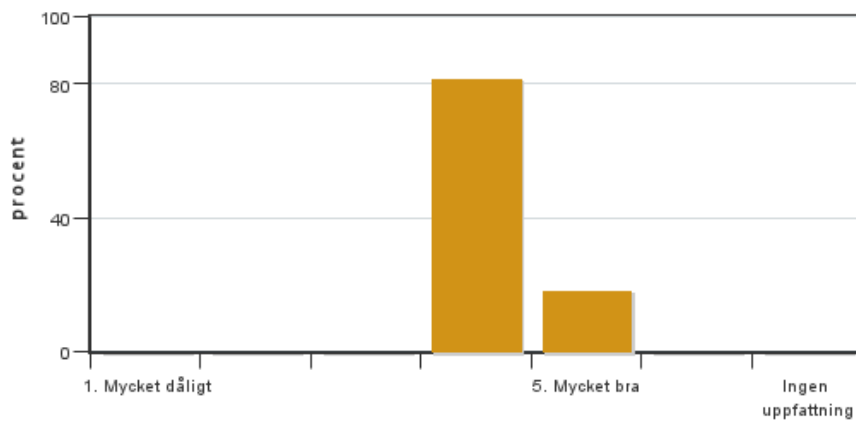
Värderingsperiod: 2022-05-29 - 2022-06-19

Antal svar 11  
Studentantal 30  
Svarsfrekvens 36 %

### Obligatoriska standardfrågor

---

#### 1. Mitt helhetsintryck av kursen är:

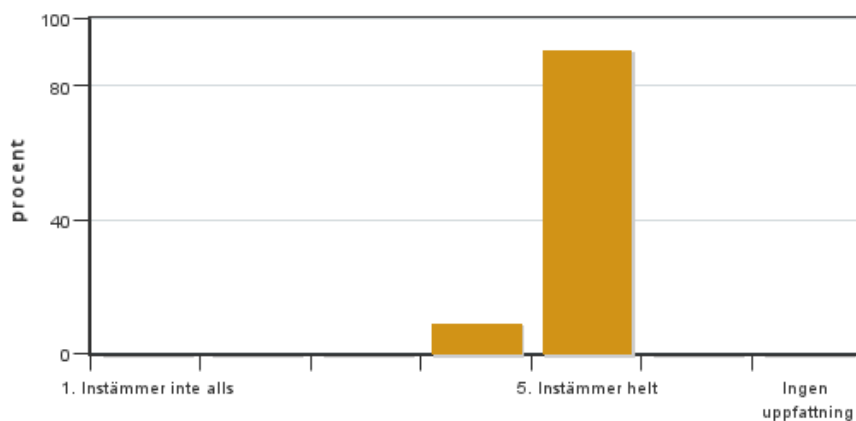


Antal svar: 11  
Medel: 4,2  
Median: 4

1: 0  
2: 0  
3: 0  
4: 9  
5: 2

Har ingen uppfattning: 0

#### 2. Jag anser att kursens innehåll hade en tydlig koppling till kursens lärandemål.

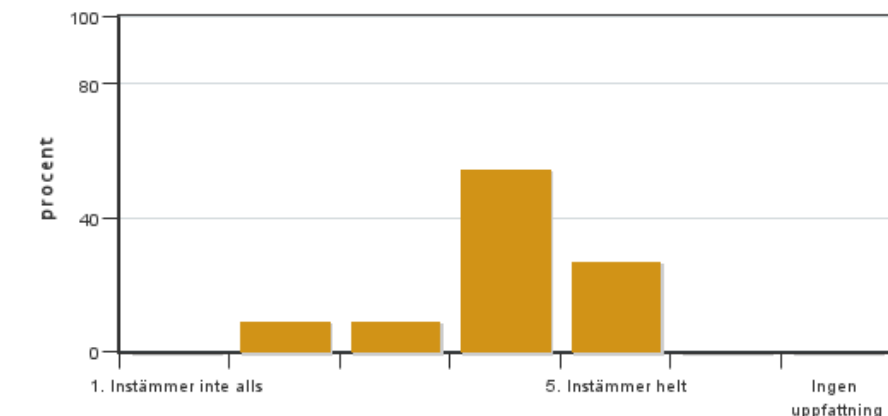


Antal svar: 11  
Medel: 4,9  
Median: 5

1: 0  
2: 0  
3: 0  
4: 1  
5: 10

Har ingen uppfattning: 0

**3. Mina förkunskaper var tillräckliga för att tillgodogöra mig kursen.**

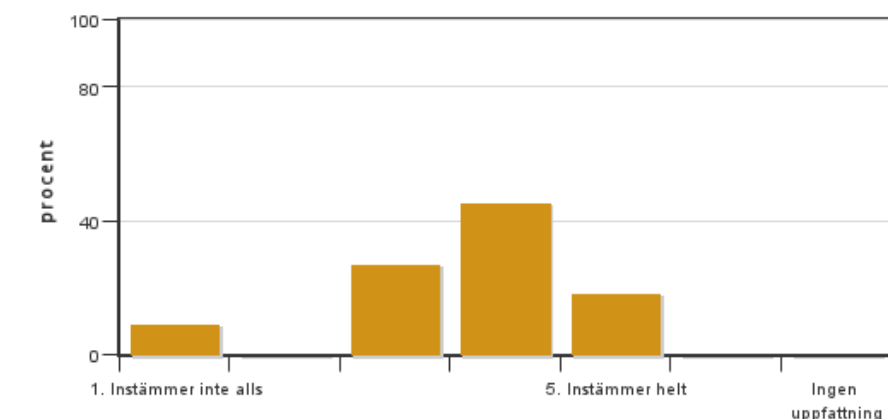


Antal svar: 11  
Medel: 4,0  
Median: 4

1: 0  
2: 1  
3: 1  
4: 6  
5: 3

Har ingen uppfattning: 0

**4. Jag anser att kursinformationen var lättillgänglig.**

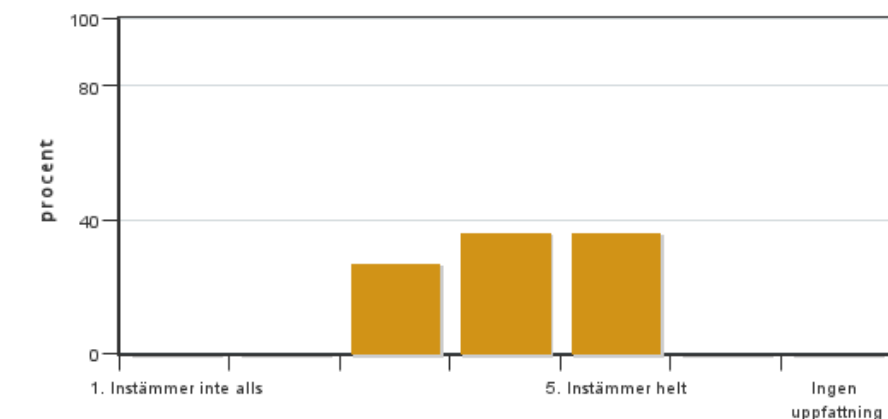


Antal svar: 11  
Medel: 3,6  
Median: 4

1: 1  
2: 0  
3: 3  
4: 5  
5: 2

Har ingen uppfattning: 0

**5. Kursens lärandemoment (föreläsningar, litteratur, övningar med mera) har stöttat mitt lärande.**

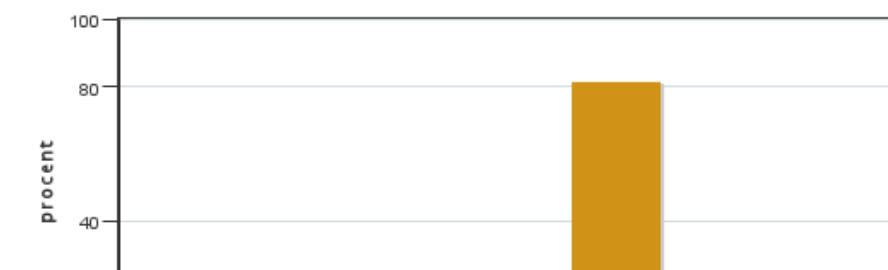


Antal svar: 11  
Medel: 4,1  
Median: 4

1: 0  
2: 0  
3: 3  
4: 4  
5: 4

Har ingen uppfattning: 0

**6. Jag anser att den sociala lärmiljön har varit inkluderande där olika tankar respekterades.**



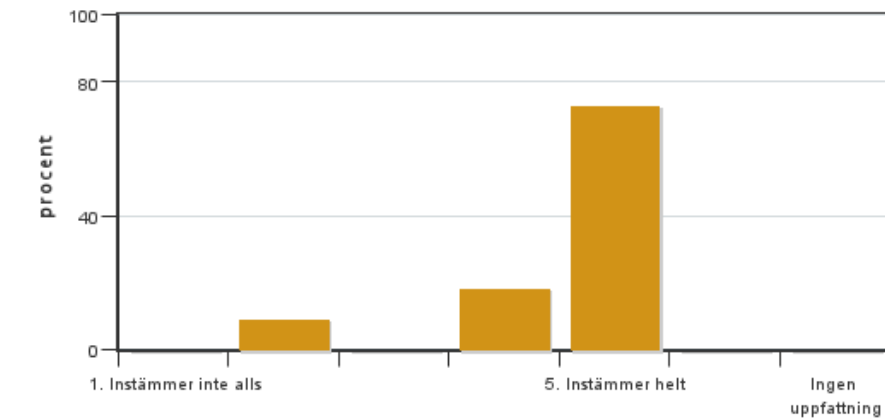
Antal svar: 11  
Medel: 4,8  
Median: 5

1: 0  
2: 0  
3: 0  
4: 2  
5: 9



Har ingen uppfattning: 0

**7. Jag anser att den fysiska lärmiljön (exempelvis lokaler och utrustning) var tillfredställande.**

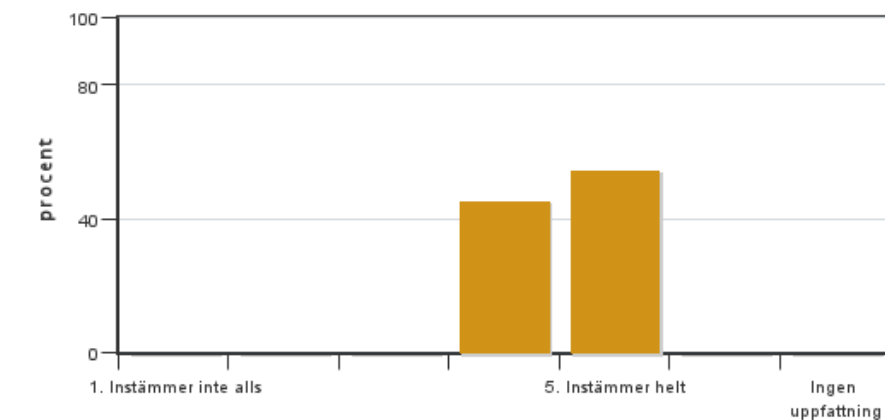


Antal svar: 11  
Medel: 4,5  
Median: 5

1: 0  
2: 1  
3: 0  
4: 2  
5: 8

Har ingen uppfattning: 0

**8. Examinationen/-erna gav mig möjlighet att visa vad jag lärt mig under kursen, se lärandemål.**

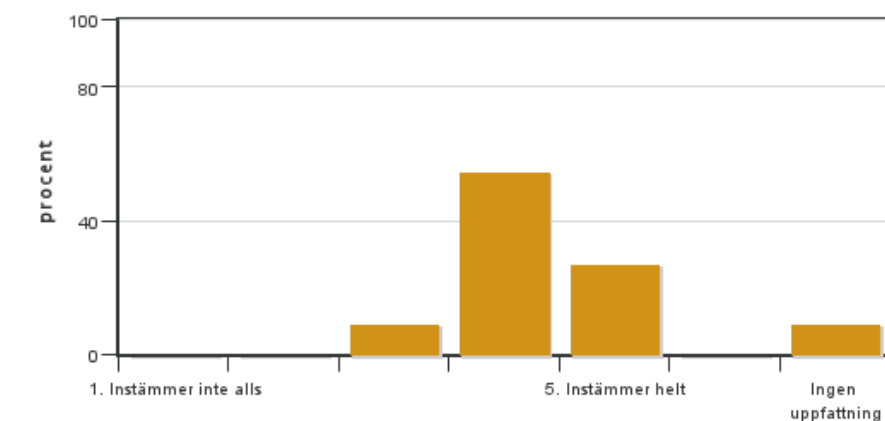


Antal svar: 11  
Medel: 4,5  
Median: 5

1: 0  
2: 0  
3: 0  
4: 5  
5: 6

Har ingen uppfattning: 0

**9. Jag anser att kursen har berört hållbar utveckling (miljömässig, social och/eller ekonomisk hållbarhet).**

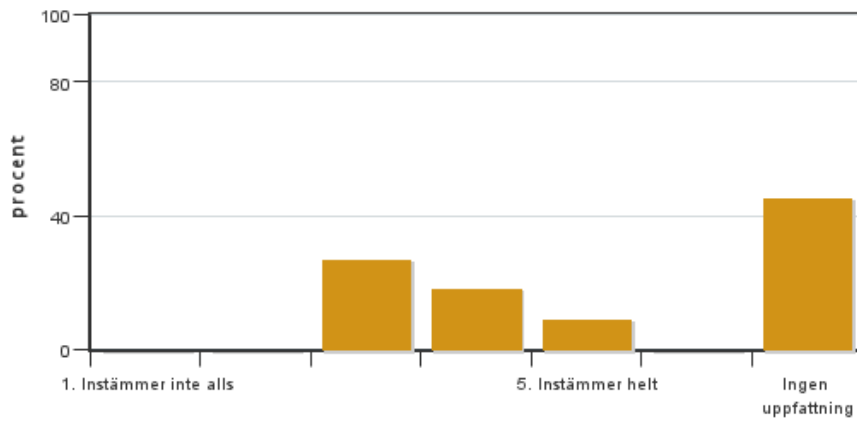


Antal svar: 11  
Medel: 4,2  
Median: 4

1: 0  
2: 0  
3: 1  
4: 6  
5: 3

Har ingen uppfattning: 1

**10. Jag anser att kursen har berört ett genus- och jämställdhetsperspektiv i innehåll och praktik (t. ex. perspektiv på ämnet, kurslitteratur, fördelning av taltid och förekomst av härskartekniker).**

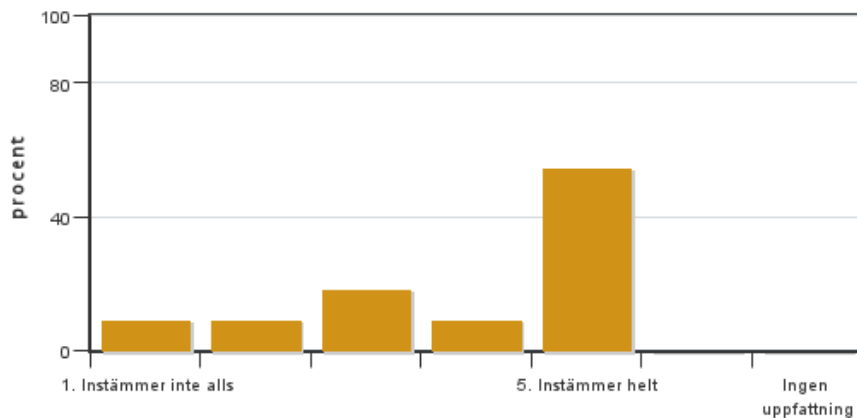


Antal svar: 11  
 Medel: 3,7  
 Median: 3

1: 0  
 2: 0  
 3: 3  
 4: 2  
 5: 1

Har ingen uppfattning: 5

**11. Jag anser att kursen har berört internationella perspektiv.**

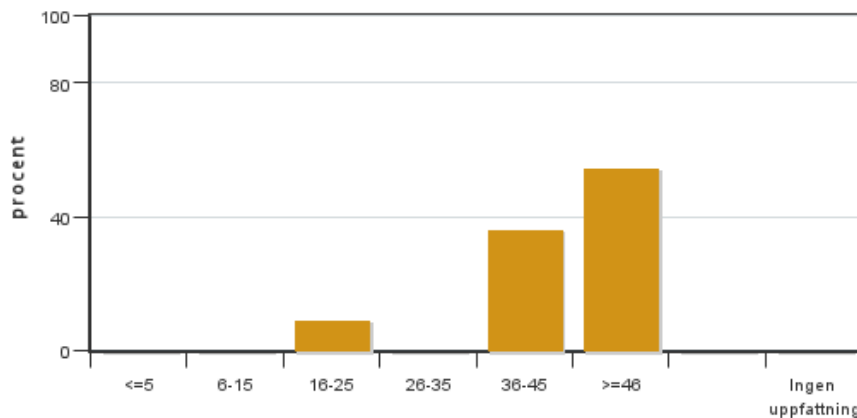


Antal svar: 11  
 Medel: 3,9  
 Median: 5

1: 1  
 2: 1  
 3: 2  
 4: 1  
 5: 6

Har ingen uppfattning: 0

**12. Jag har i genomsnitt lagt ... timmar per vecka på kursen (inklusive schemalagd tid).**

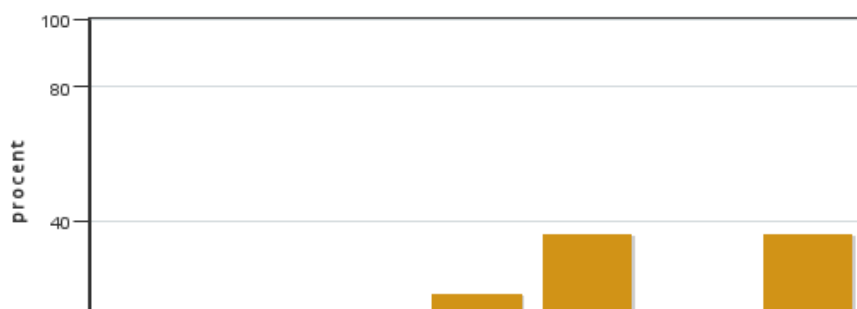


Antal svar: 11  
 Medel: 41,5  
 Median: ≥46

≤5: 0  
 6-15: 0  
 16-25: 1  
 26-35: 0  
 36-45: 4  
 ≥46: 6

Har ingen uppfattning: 0

**13. Om relevant, vad är ditt helhetsintryck av att hela eller delar av utbildningen genomförts på distans?**



Antal svar: 11  
 Medel: 4,3  
 Median: 5

1: 0  
 2: 1  
 3: 0  
 4: 2  
 5: 4

Har ingen uppfattning: 4



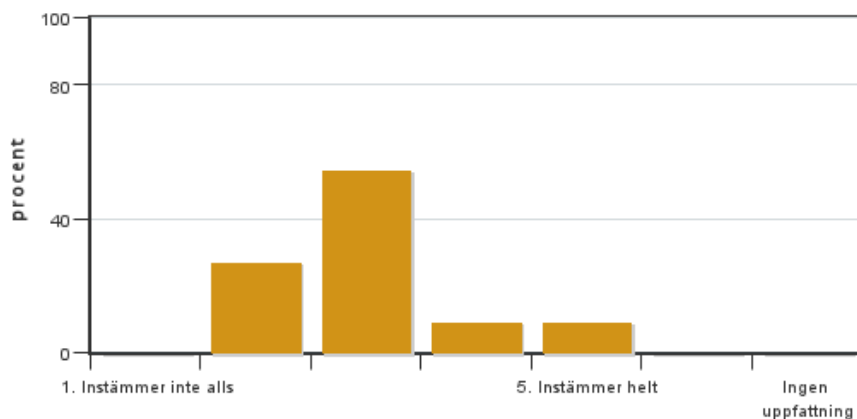
14. Om relevant, vad fungerade väl i undervisningen på distans?

15. Om relevant, vad fungerade mindre väl i undervisningen på distans?

## Egna frågor

16. Har ni läst den obligatoriska litteraturen? Referenslitteraturen? Saknar ni någon aspekt/infallsvinkel? Vad i så fall?

16. Det har varit lagom mycket tid avsatt för de olika stegen i gestaltningsprocessen(inventering/analys, idéarbete, gestaltning, presentation)?



Antal svar: 11  
Medel: 3,0  
Median: 3

1: 0  
2: 3  
3: 6  
4: 1  
5: 1

Har ingen uppfattning: 0

## Kursledarens kommentarer

Läraren har inte lämnat några kommentarer

## Studentrepresentantens kommentarer

Studentrepresentanten har inte lämnat några kommentarer