



## Lantbruksvetenskap för landsbygdsutvecklingsagronomer LB0122, 30220.2122

15 Hp  
Studietakt = 100%  
Nivå och djup = Grund -  
Kursledare = Kjell Hansen

### Värderingsresultat

---

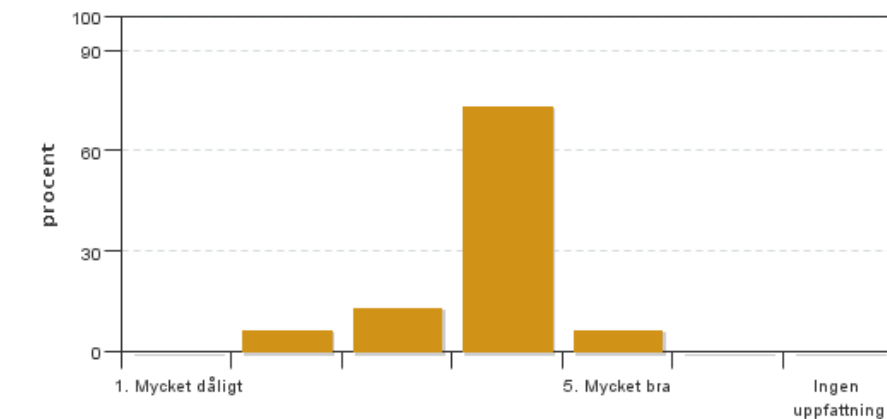
Värderingsperiod: 2022-03-16 - 2022-04-06

Antal svar 15  
Studentantal 21  
Svarsfrekvens 71 %

### Obligatoriska standardfrågor

---

#### 1. Mitt helhetsintryck av kursen är:

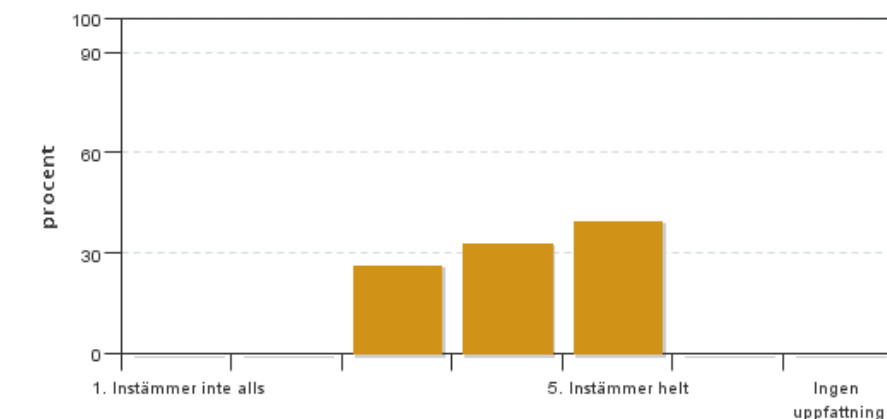


Antal svar: 15  
Medel: 3,8  
Median: 4

1: 0  
2: 1  
3: 2  
4: 11  
5: 1

Har ingen uppfattning: 0

#### 2. Jag anser att kursens innehåll hade en tydlig koppling till kursens lärandemål.

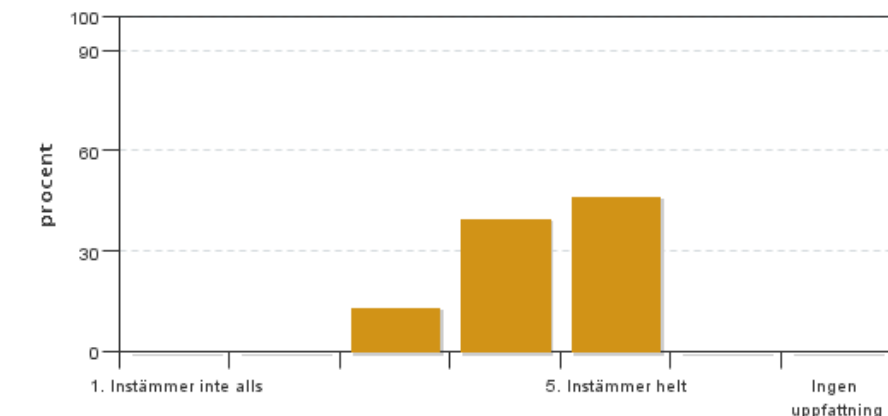


Antal svar: 15  
Medel: 4,1  
Median: 4

1: 0  
2: 0  
3: 4  
4: 5  
5: 6

Har ingen uppfattning: 0

**3. Mina förkunskaper var tillräckliga för att tillgodogöra mig kursen.**

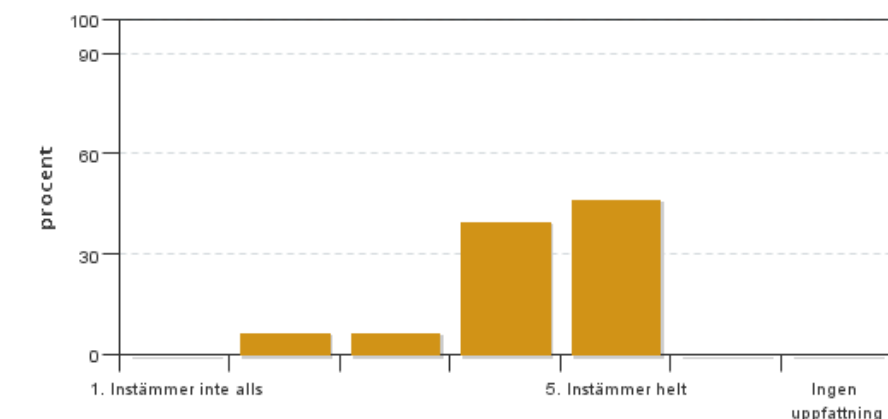


Antal svar: 15  
Medel: 4,3  
Median: 4

1: 0  
2: 0  
3: 2  
4: 6  
5: 7

Har ingen uppfattning: 0

**4. Jag anser att kursinformationen var lättillgänglig.**

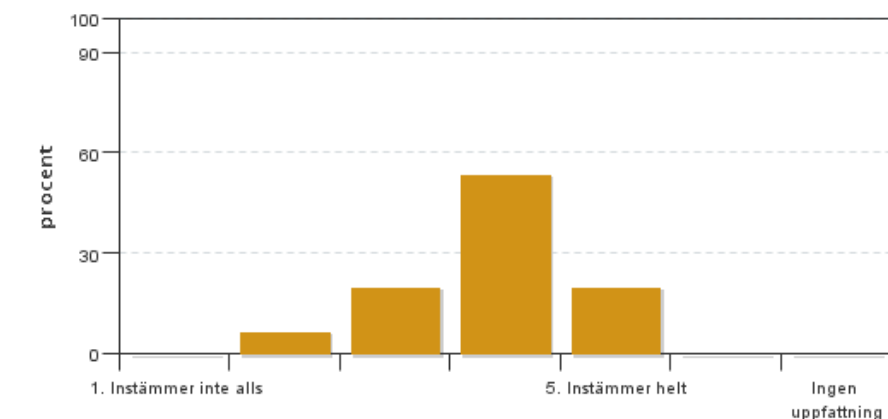


Antal svar: 15  
Medel: 4,3  
Median: 4

1: 0  
2: 1  
3: 1  
4: 6  
5: 7

Har ingen uppfattning: 0

**5. Kursens lärandemoment (föreläsningar, litteratur, övningar med mera) har stöttat mitt lärande.**

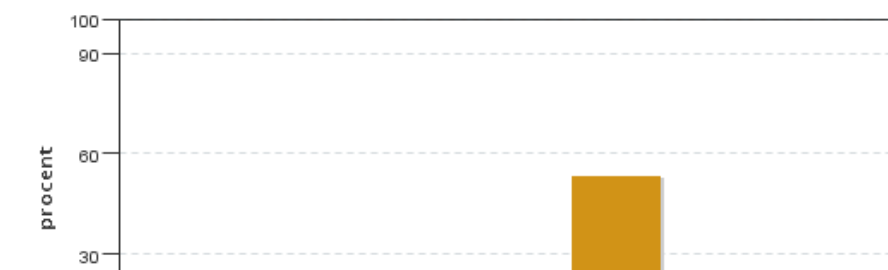


Antal svar: 15  
Medel: 3,9  
Median: 4

1: 0  
2: 1  
3: 3  
4: 8  
5: 3

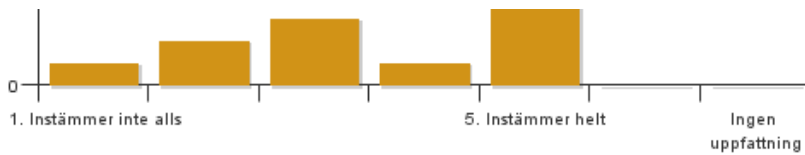
Har ingen uppfattning: 0

**6. Jag anser att den sociala lärmiljön har varit inkluderande där olika tankar respekterades.**



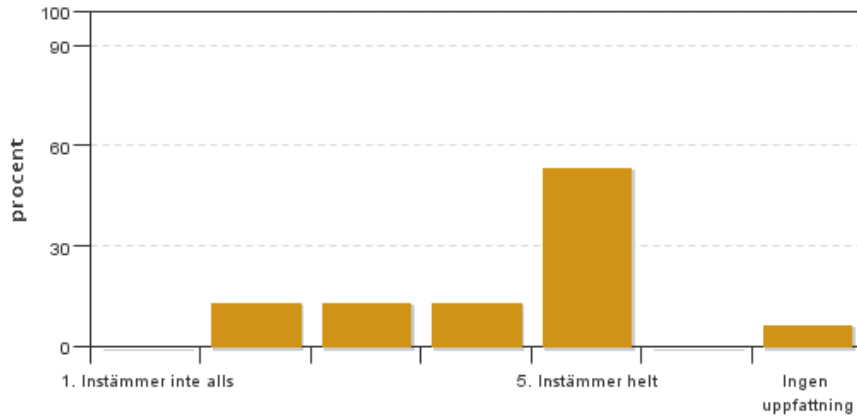
Antal svar: 15  
Medel: 3,9  
Median: 5

1: 1  
2: 2  
3: 3  
4: 1  
5: 8



Har ingen uppfattning: 0

**7. Jag anser att den fysiska lärmiljön (exempelvis lokaler och utrustning) var tillfredställande.**



Antal svar: 15

Medel: 4,1

Median: 5

1: 0

2: 2

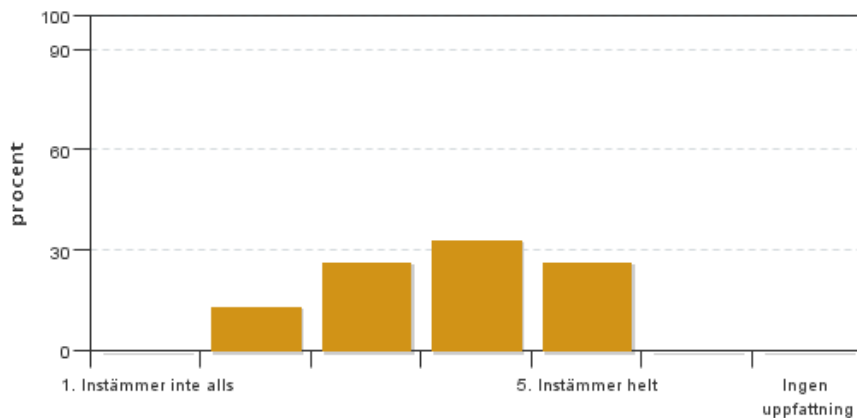
3: 2

4: 2

5: 8

Har ingen uppfattning: 1

**8. Examinationen/-erna gav mig möjlighet att visa vad jag lärt mig under kursen, se lärandemål.**



Antal svar: 15

Medel: 3,7

Median: 4

1: 0

2: 2

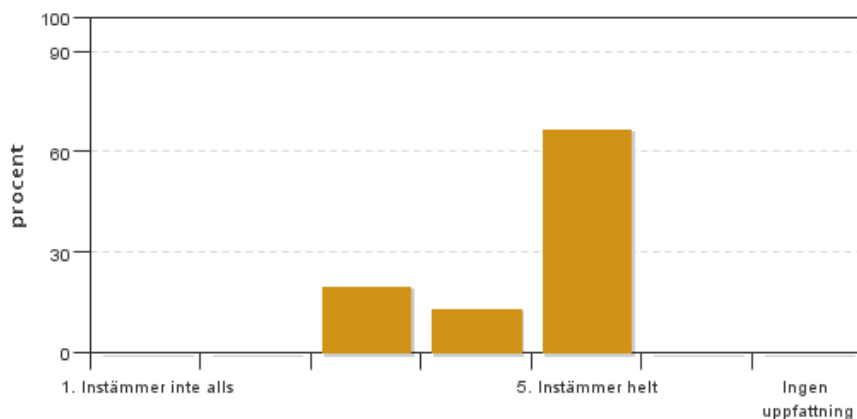
3: 4

4: 5

5: 4

Har ingen uppfattning: 0

**9. Jag anser att kursen har berört hållbar utveckling (miljömässig, social och/eller ekonomisk hållbarhet).**



Antal svar: 15

Medel: 4,5

Median: 5

1: 0

2: 0

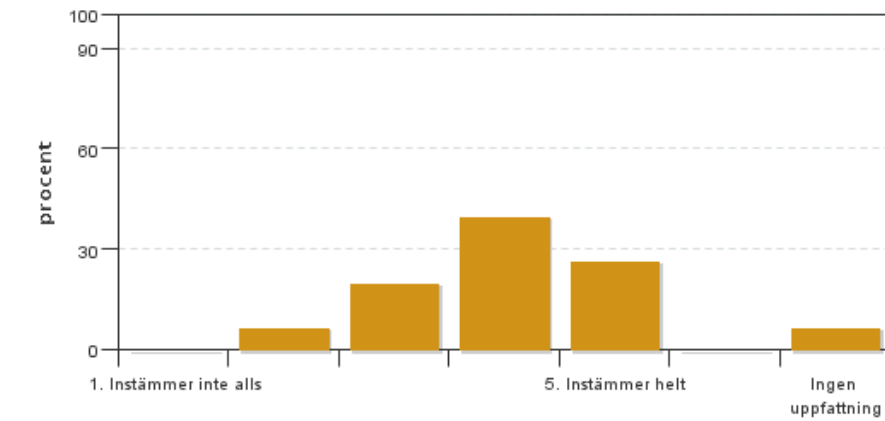
3: 3

4: 2

5: 10

Har ingen uppfattning: 0

**10. Jag anser att kursen har berört ett genus- och jämställdhetsperspektiv i innehåll och praktik (t. ex. perspektiv på ämnet, kurslitteratur, fördelning av taltid och förekomst av härskartekniker).**

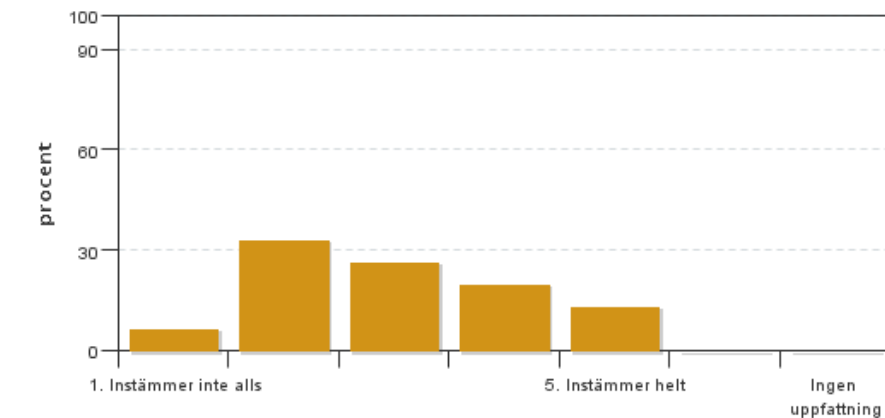


Antal svar: 15  
 Medel: 3,9  
 Median: 4

1: 0  
 2: 1  
 3: 3  
 4: 6  
 5: 4

Har ingen uppfattning: 1

**11. Jag anser att kursen har berört internationella perspektiv.**

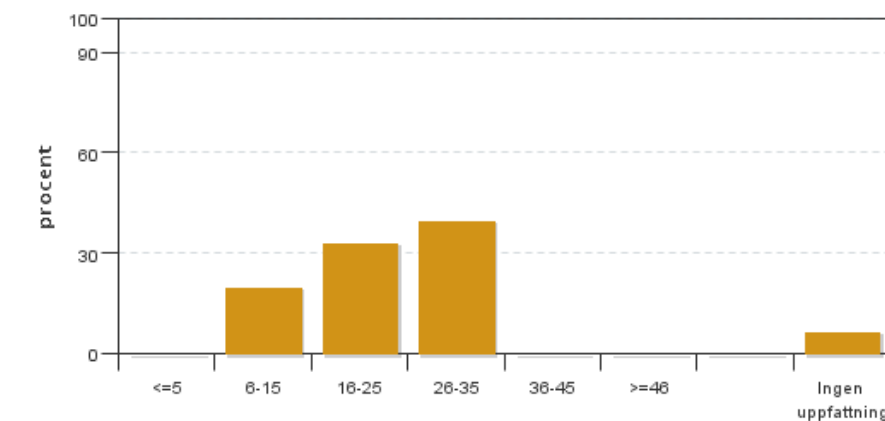


Antal svar: 15  
 Medel: 3,0  
 Median: 3

1: 1  
 2: 5  
 3: 4  
 4: 3  
 5: 2

Har ingen uppfattning: 0

**12. Jag har i genomsnitt lagt ... timmar per vecka på kursen (inklusive schemalagd tid).**

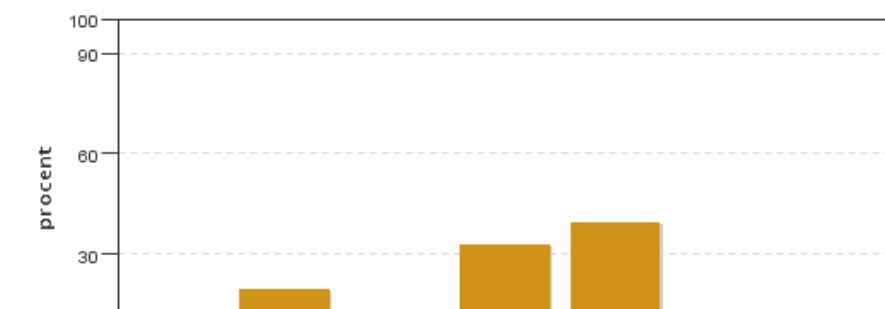


Antal svar: 15  
 Medel: 22,1  
 Median: 16-25

≤5: 0  
 6-15: 3  
 16-25: 5  
 26-35: 6  
 36-45: 0  
 ≥46: 0

Har ingen uppfattning: 1

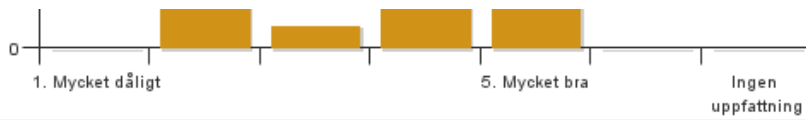
**13. Vad är ditt helhetsintryck av att hela eller delar av utbildningen genomförts på distans?**



Antal svar: 15  
 Medel: 3,9  
 Median: 4

1: 0  
 2: 3  
 3: 1  
 4: 5  
 5: 6

Har ingen uppfattning: 0

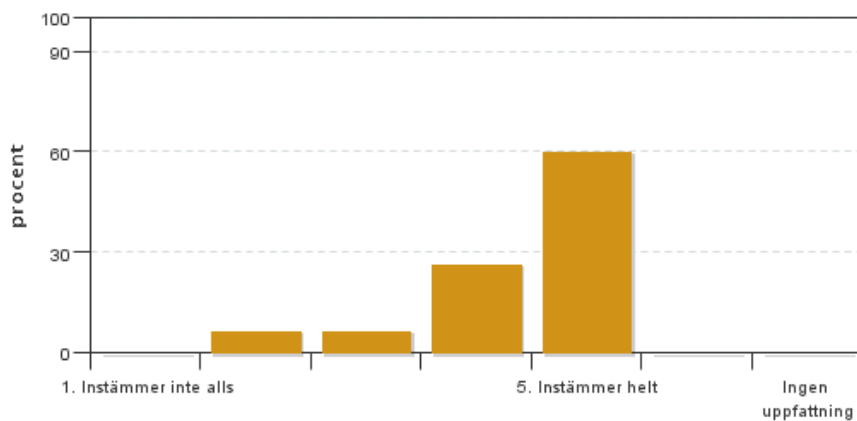


14. Vad fungerade väl i undervisningen på distans?

15. Vad fungerade mindre väl i undervisningen på distans?

## Egna frågor

16. Jag upplevde att introveckan (första veckan) bidrog till mitt lärande och var en bra förberedelse inför resten av kursen?

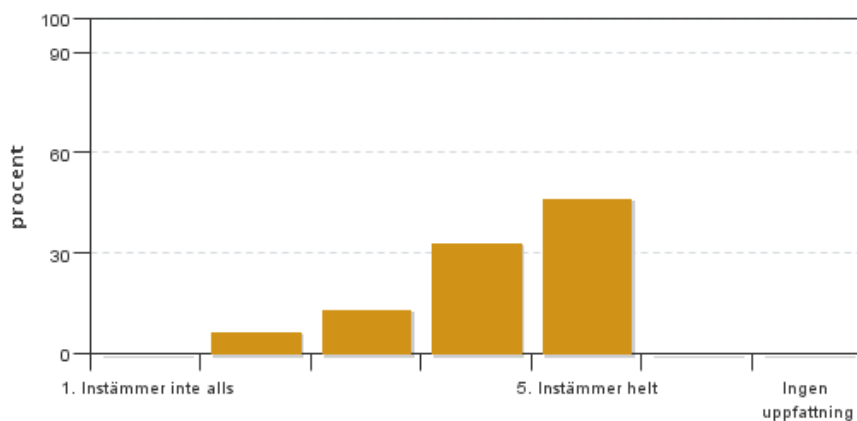


Antal svar: 15  
Medel: 4,4  
Median: 5

1: 0  
2: 1  
3: 1  
4: 4  
5: 9

Har ingen uppfattning: 0

17. Jag upplever att husdjursblocket har bidragit till mitt lärande

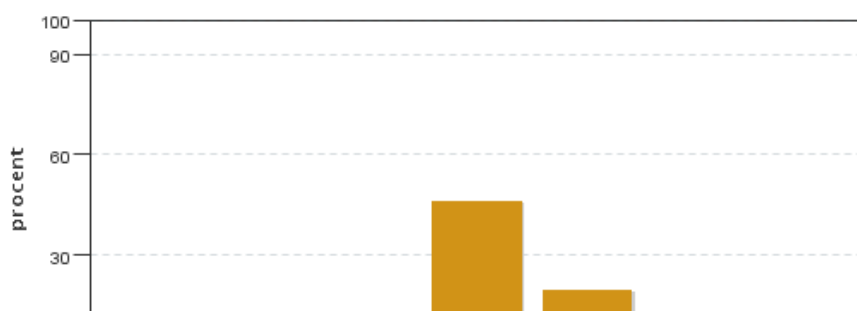


Antal svar: 15  
Medel: 4,2  
Median: 4

1: 0  
2: 1  
3: 2  
4: 5  
5: 7

Har ingen uppfattning: 0

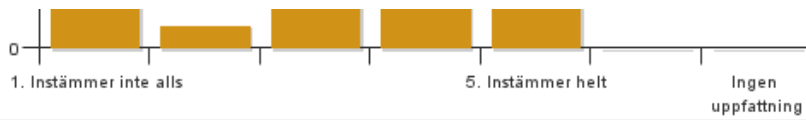
18. Jag upplever att livsmedelsblocket har bidragit till mitt lärande



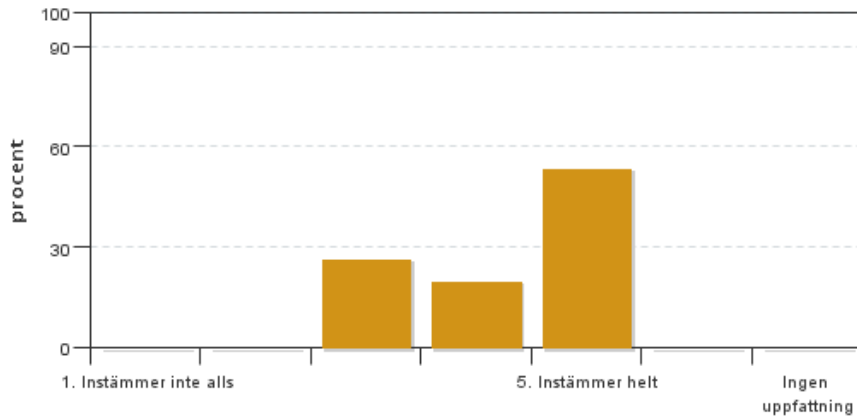
Antal svar: 15  
Medel: 3,5  
Median: 4

1: 2  
2: 1  
3: 2  
4: 7  
5: 3

Har ingen uppfattning: 0



**19. Jag upplever att mark/växtblocket har bidragit till mitt lärande**

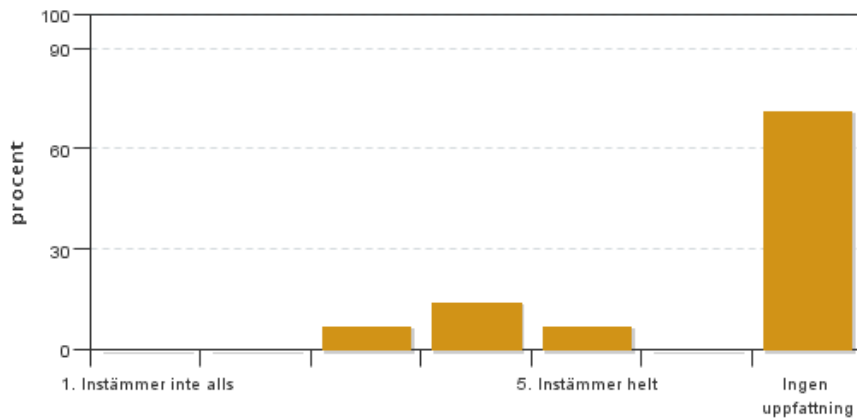


Antal svar: 15  
Medel: 4,3  
Median: 5

1: 0  
2: 0  
3: 4  
4: 3  
5: 8

Har ingen uppfattning: 0

**20. Jag upplever att landsbygdsutvecklingsblocket har bidragit till mitt lärande**

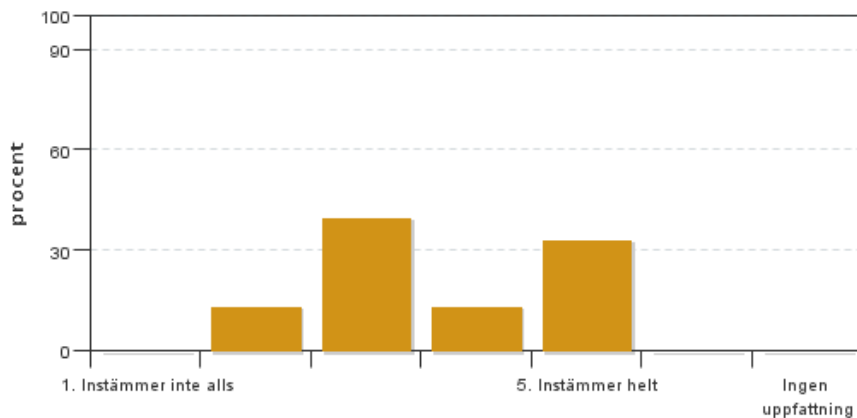


Antal svar: 14  
Medel: 4,0  
Median: 4

1: 0  
2: 0  
3: 1  
4: 2  
5: 1

Har ingen uppfattning: 10

**21. Jag upplever att syntesarbetet har bidragit till mitt lärande**



Antal svar: 15  
Medel: 3,7  
Median: 3

1: 0  
2: 2  
3: 6  
4: 2  
5: 5

Har ingen uppfattning: 0

**22. Vad har du lärt dig på kursen som du tror att du kommer att ha nytta av i framtiden?**

## Kursledarens kommentarer

---

Läraren har inte lämnat några kommentarer

## Studentrepresentantens kommentarer

---

Helhetsintrycket av kursen var generellt mycket bra med en median på 4. Förkunskaperna ansågs för det mesta tillräckliga, och kursens innehåll tycktes ha god koppling till lärandemålen. Vissa föreläsningar ansågs dock ha varit löst sammankopplade med de examinerande momenten.

Den sociala lärmiljön fick en median på 5, men ett medelvärde på 3,9. Kommentarer vittnade om dåligt och även kränkande bemötande mellan elever. Andra kommentarer beskrev att LBU-perspektivet blivit åsidosatt och inte tagen på lika stort allvar av övriga elever som varit "lästa" i sina egna inriktningar.

Informationen uppfattades generellt som lättillgänglig, med undantag från syntesarbetet. En kommentar vittnade om att det fanns tre olika beskrivningar av syntesuppgiften på tre olika ställen på canvas. Ibland tillkom information i efterhand, vilket skapade förvirring.

Möjligheterna att visa vad kursen lärt ansågs goda. Det fanns dock en uppfattning om att syntesarbetets var för liten i förhållande till den avsatta tiden och att sidbegränsningen var för liten för att kunna gå på djupet. Ett förslag var att antingen göra ämnesveckorna längre och behålla syntesarbetet som den var, alternativt att ge utrymme för att låta syntesarbetet bli mer omfattande.

Kring distansundervisningen återfanns delade meningar. En del elever ansåg att det var väldigt smidigt och lätt att anpassa till sin egen vardag och studieteknik. Andra hade svårt att hålla fokus och uppfattade därmed distansundervisningen som stundtals tråkig. Dålig kvalitet på förinspelade videor försvårade inläringen.

Introveckan var mycket uppskattad och under husdjursveckan ansågs gruppdiskussionerna efter varje föreläsning ha bidragit stor del till inlärandet. Den generella uppfattningen under livsmedelsblocket var att föreläsningarna inte var relevanta för den examinerande uppgiften, även om uppgiften var lärorik i sig. Kritiken kring mark/växt-veckan handlade om att det krävdes viss förkunskap som togs förgivet. Svarsformulär om ekonomiblocket saknades i utvärderingen.

Flertalet elever beskrev slutligen att de fått ett breddat perspektiv på lantbruk och fått ökad förståelse för de andra inriktningarna. Majoriteten av kommentarerna med förslag på förbättring handlar om syntesarbetet, att utöka sidbegränsningen och ge utrymme för mer reflektion. Landsbygdsutveckling uppfattades som något bortglömd eller bortprioriterad gentemot övriga inriktningar.