



Lantbruksvetenskap för mark/växtagronomer LB0107, 30270.2122

15 Hp
Studietakt = 100%
Nivå och djup = Grund
Kursledare = Ida Kollberg

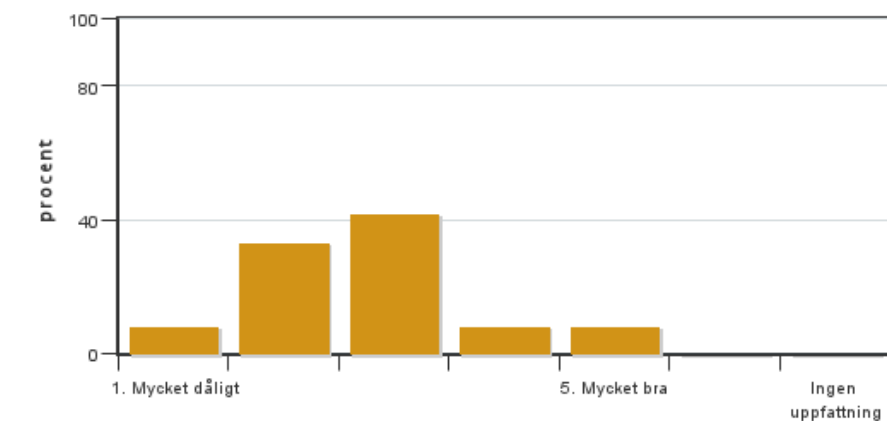
Värderingsresultat

Värderingsperiod: 2022-03-16 - 2022-04-06

Antal svar 12
Studentantal 16
Svarsfrekvens 75 %

Obligatoriska standardfrågor

1. Mitt helhetsintryck av kursen är:

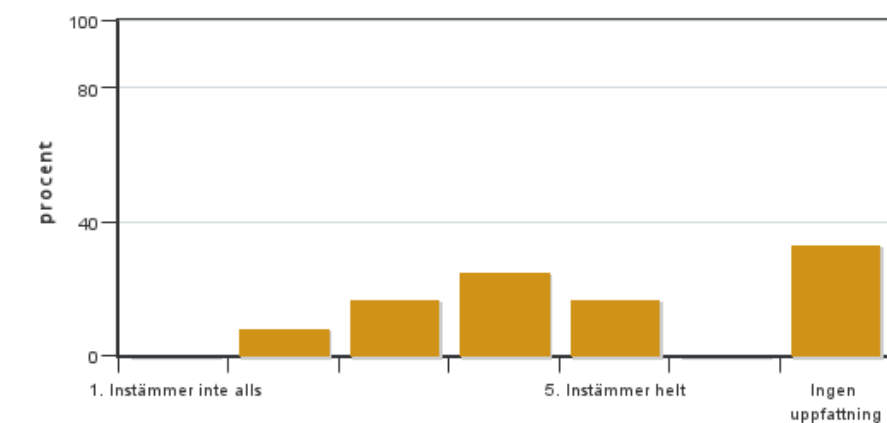


Antal svar: 12
Medel: 2,8
Median: 3

1: 1
2: 4
3: 5
4: 1
5: 1

Har ingen uppfattning: 0

2. Jag anser att kursens innehåll hade en tydlig koppling till kursens lärandemål.

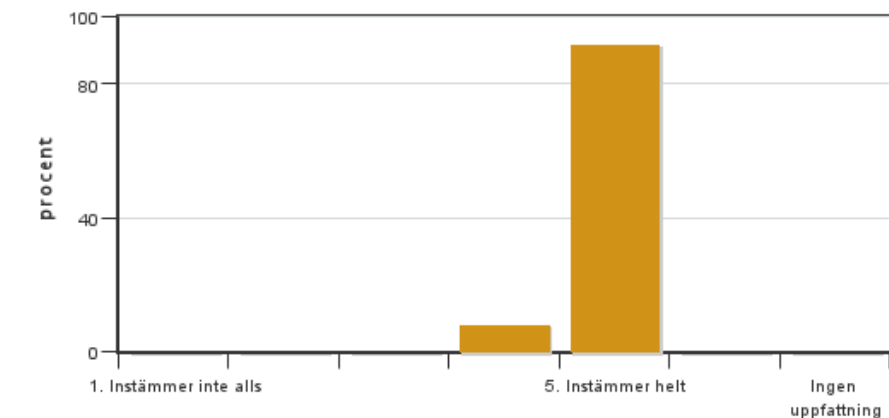


Antal svar: 12
Medel: 3,8
Median: 4

1: 0
2: 1
3: 2
4: 3
5: 2

Har ingen uppfattning: 4

3. Mina förkunskaper var tillräckliga för att tillgodogöra mig kursen.

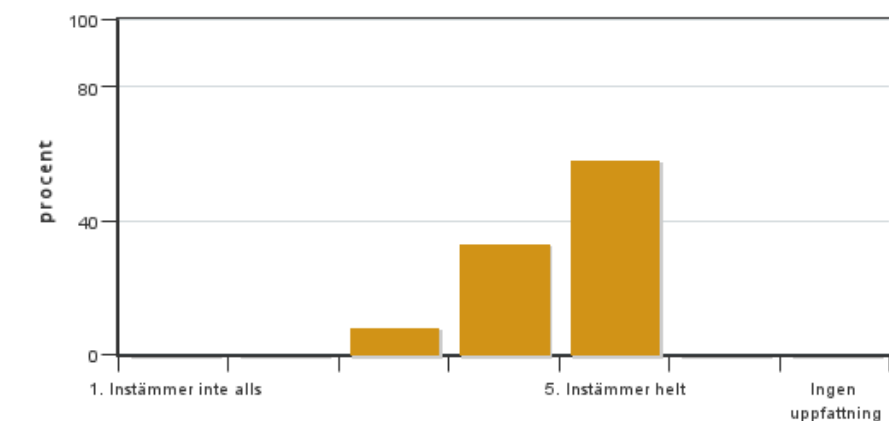


Antal svar: 12
Medel: 4,9
Median: 5

1: 0
2: 0
3: 0
4: 1
5: 11

Har ingen uppfattning: 0

4. Jag anser att kursinformationen var lättillgänglig.

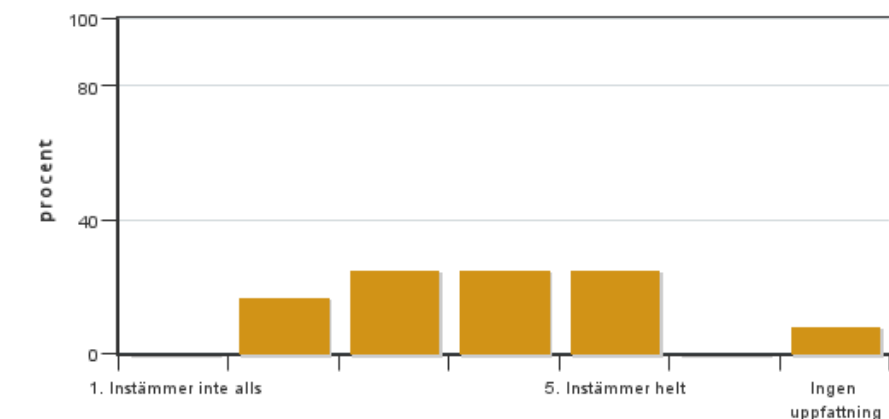


Antal svar: 12
Medel: 4,5
Median: 5

1: 0
2: 0
3: 1
4: 4
5: 7

Har ingen uppfattning: 0

5. Kursens lärandemoment (föreläsningar, litteratur, övningar med mera) har stöttat mitt lärande.

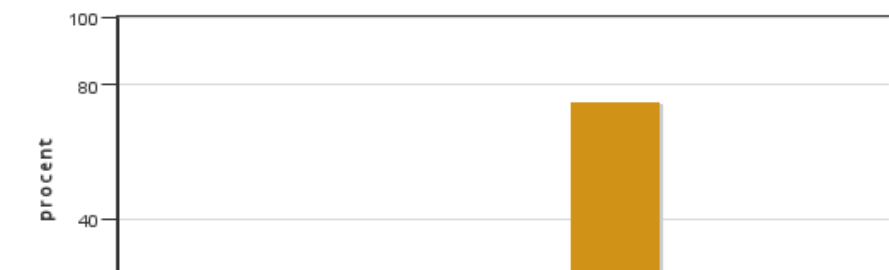


Antal svar: 12
Medel: 3,6
Median: 4

1: 0
2: 2
3: 3
4: 3
5: 3

Har ingen uppfattning: 1

6. Jag anser att den sociala lärmiljön har varit inkluderande där olika tankar respekterades.



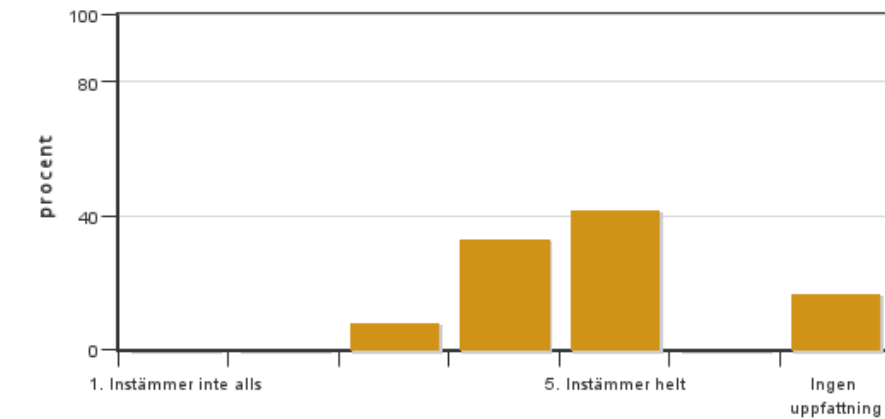
Antal svar: 12
Medel: 4,7
Median: 5

1: 0
2: 0
3: 1
4: 2
5: 9



Har ingen uppfattning: 0

7. Jag anser att den fysiska lärmiljön (exempelvis lokaler och utrustning) var tillfredställande.

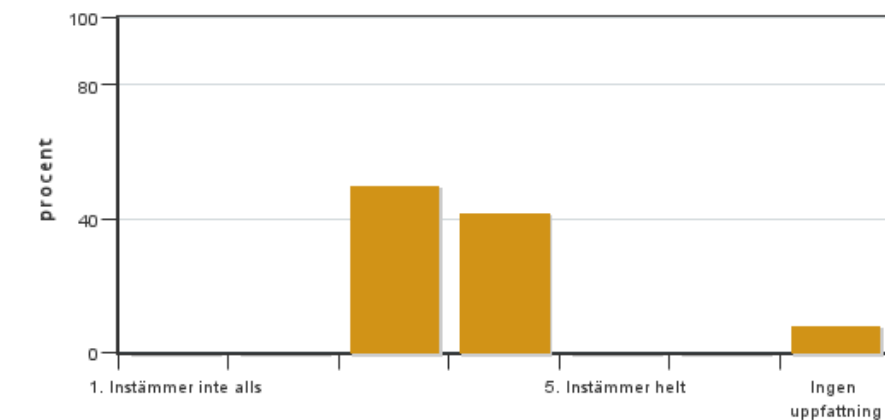


Antal svar: 12
Medel: 4,4
Median: 4

1: 0
2: 0
3: 1
4: 4
5: 5

Har ingen uppfattning: 2

8. Examinationen/-erna gav mig möjlighet att visa vad jag lärt mig under kursen, se lärandemål.

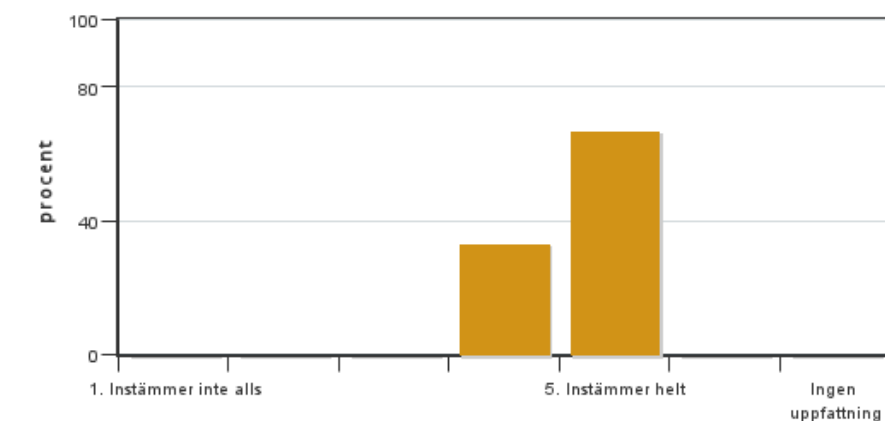


Antal svar: 12
Medel: 3,5
Median: 3

1: 0
2: 0
3: 6
4: 5
5: 0

Har ingen uppfattning: 1

9. Jag anser att kursen har berört hållbar utveckling (miljömässig, social och/eller ekonomisk hållbarhet).

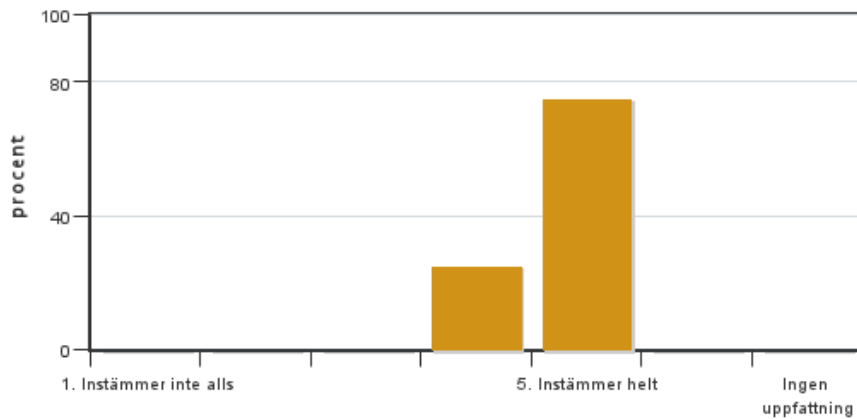


Antal svar: 12
Medel: 4,7
Median: 5

1: 0
2: 0
3: 0
4: 4
5: 8

Har ingen uppfattning: 0

10. Jag anser att kursen har berört ett genus- och jämställdhetsperspektiv i innehåll och praktik (t. ex. perspektiv på ämnet, kurslitteratur, fördelning av taltid och förekomst av härskartekniker).

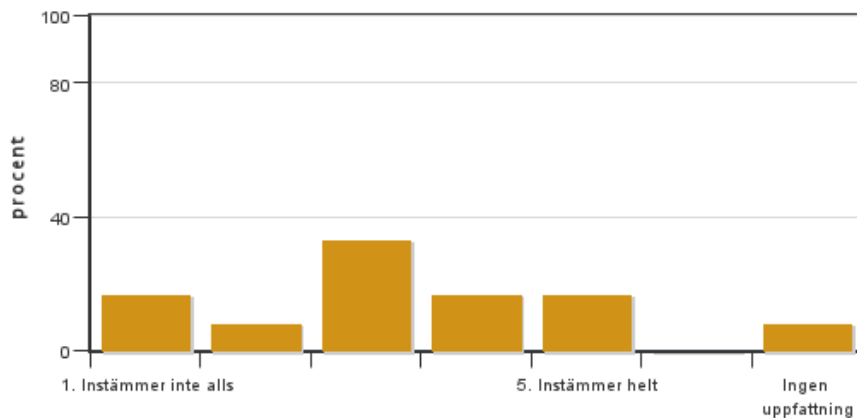


Antal svar: 12
 Medel: 4,8
 Median: 5

1: 0
 2: 0
 3: 0
 4: 3
 5: 9

Har ingen uppfattning: 0

11. Jag anser att kursen har berört internationella perspektiv.

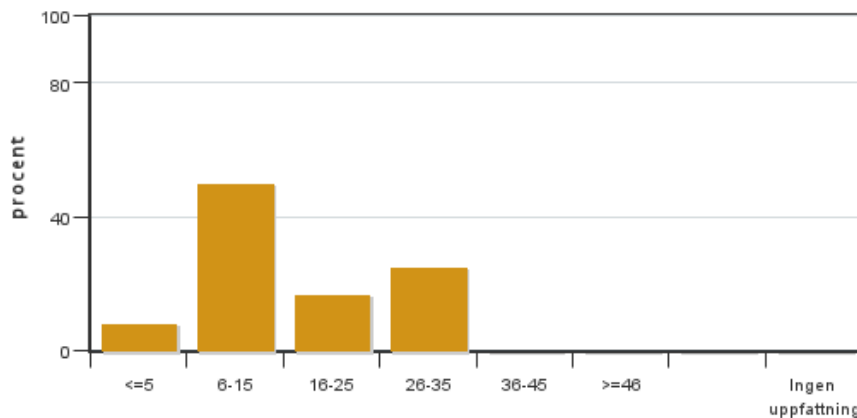


Antal svar: 12
 Medel: 3,1
 Median: 3

1: 2
 2: 1
 3: 4
 4: 2
 5: 2

Har ingen uppfattning: 1

12. Jag har i genomsnitt lagt ... timmar per vecka på kursen (inklusive schemalagd tid).

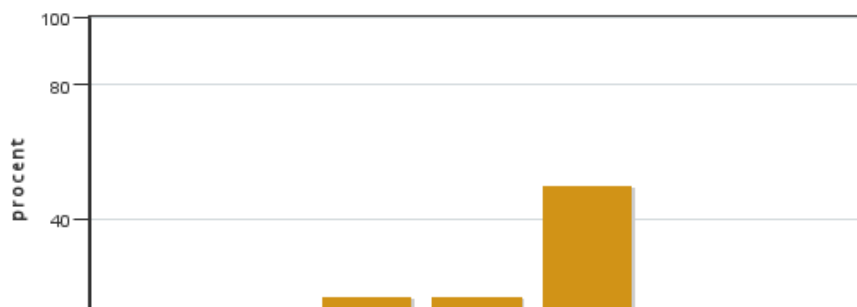


Antal svar: 12
 Medel: 16,0
 Median: 6-15

≤5: 1
 6-15: 6
 16-25: 2
 26-35: 3
 36-45: 0
 ≥46: 0

Har ingen uppfattning: 0

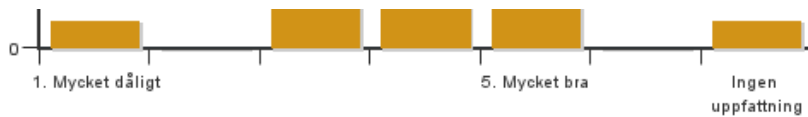
13. Om relevant, vad är ditt helhetsintryck av att hela eller delar av utbildningen genomförts på distans?



Antal svar: 12
 Medel: 4,1
 Median: 5

1: 1
 2: 0
 3: 2
 4: 2
 5: 6

Har ingen uppfattning: 1



14. Om relevant, vad fungerade väl i undervisningen på distans?

15. Om relevant, vad fungerade mindre väl i undervisningen på distans?

Kursledarens kommentarer

Studenter fritextkommentarer

I år hade vi kursledare för "Lantbruksvetenskap för..."-kurserna gjort en stor förändring i upplägget då vi hade fem på varandra följande ämnesveckor (en per inriktning) därefter följt av ett syntesarbete. Kunskaper som förvärvats under ämnesveckorna skulle genom ett grupparbete knytas ihop genom att studera ett lantbruksföretag. En frivillig fördjupning av grupparbetet kunde göras i ett individuellt arbete.

Ämnesveckorna verkar i stort de flesta vara nöjda med, även om det finns en viss variation i åsikter här. Det är en utmaning att hitta en nivå som ska passa alla när studentgruppen är så pass blandad som i denna kurs. Livsmedelblocket fick kritik för att lektionerna inte var särskilt kopplade med examinationsuppgiften, även om både lektionerna och examinationen upplevdes roliga var för sig. Det kommer vi titta närmare på till nästa år.

Liksom tidigare år fick vi kritik för att det är svårt att jobba i ett grupparbete där man har olika bakgrund i och med att studenterna blandas mellan inriktningar och att inriktningarna läser kursen i olika årskurser. Hur kurserna ligger i ramschman är inget som vi kan råda över och den här kritiken lär fortsätta år efter år. Många studenter tycker dock att det är väldigt roligt och en styrka med kursen att få träffa och diskutera med studenter från olika inriktningar.

Vad vi kan råda över är syntesarbetets storlek. Eftersom det var första året med detta upplägg fick vi prova oss fram och vad vi trodde skulle bli en lagom arbetsmängd visade sig vara alldeles för lite. Till nästa år kommer vi se över syntesarbetet, både till omfattning och till utformning. Vi kommer även se över om det går att ställa högre krav på studenterna i trean än de som går i ettan då treorna tyckte uppgiften var för lätt.

Studentrepresentantens kommentarer

Kursens upplägg var bra med en inriktning varje vecka och många tyckte att det har varit intressant att få lära sig mer inom de andra agronomområdena. Studenterna tycker generellt att kursen har varit väldigt lugn och har i snitt lagt 16 timmar i veckan på kursen. Speciellt så var för mycket tid avlagt till att arbeta med syntesarbete i förhållande till hur stort arbete det var. Flera har även nämnt att det inte har ställts tillräckligt med krav på oss studenter. En student nämnde att det behöver vara mer obligatoriska moment. Någon nämnde även att det var svårt att veta vad som förväntades av oss på examinationerna.

Vissa studenter tycker att det hade varit mer givande om de andra inriktningarna hade gått i samma årskurs som oss, då förkunskaperna nu skiljde sig väldigt mycket. Och flera studenter tycker att det inte känns som att kursen passar att läsa så sent in i studierna då den är så grundläggande och översiktlig.

Strukturen på canvas var bra men studenterna tycker att instruktionerna ibland var otydliga, att det var mycket ändringar i schemat och att det fanns flera olika instruktioner till syntesrapporten på olika ställen på canvas.

Vi är nu vana vid distansundervisning och studenterna tycker generellt att det fungerat bra. Någon nämnde att den uppskattade att vissa föreläsningar var inspelade, medan andra inte gillade det. Negativa saker som har nämnts är att ljudet i vissa fall kan förbättras och att det var svårt med grupparbete på distans.

Under introveckan var de digitala studiebesöken uppskattade och det fungerade bra att ha dem på distans. Studenterna uppskattade även att det anordnades fysiska studiebesök senare. Annars tyckte många att introveckan var för grundläggande för oss som går i trean, men andra tyckte att introduktionen var bra och gav en bra överblick.

Retorikövningen har fått bra betyg och generellt verkar studenterna tyckt att det var roligt och nyttigt.

Syntesarbetet tyckte flera att det antingen behöver göras mycket större eller att mindre tid ges för att göra det, vissa tyckte även att det var lite för lätt för oss som går i trean. Flera tyckte att det var roligt att höra på redovisningarna och att intervjua en gård. En student nämnde att grupperna skulle kunna vara större och att det hade varit bra om det fanns någon från varje agronominriktning i varje grupp.

Husdjursblocket har fått mycket bra betyg och många studenter gillade att varje lektion efterföljdes av en gruppdiskussion som gjorde att man direkt fick bearbeta det man lärt sig på lektionen. Någon nämnde att diskussionsfrågorna gärna fått vara utformade på ett sätt som möjliggör till mer diskussion.

Ekonomiblocket har fått högsta betyg och studenterna tyckte att föreläsarna var mycket bra, speciellt föreläsningen om marknadsföring var bra. Examinationsuppgiften var bra och tydlig och det var bra att varje fråga hade koppling till en föreläsning.

Landsbygdsutvecklingsblocket tyckte flera var intressant då det gav nya perspektiv, studenter har speciellt nämnt att genusföreläsningen var mycket bra. Vissa tyckte att examinationsuppgiften var bra men en student nämnde att hen hade önskat tydligare riktlinjer för examinationsuppgiften.

I livsmedelsblocket nämns att föreläsningarna var inspirerande och intressanta, speciellt föreläsningen om insekter var uppskattad. Dock verkar många vara överens om att de gärna sett att examinationsuppgiften var mer kopplad till de vi gick igenom på lektionerna, även om flera även tyckte att redovisningarna var intressanta och roliga.

Några saker som studenter nämnt i kursutvärderingen att de gärna lärt sig mer om är CAP, hur grisar har det i stallar och redovisningsteknik.

Kontakta support: support@slu.se - 018-67 6600