



Sommarkurs i agrarhistoria LB0094, 50084.2122

10 Hp
Studietakt = 50%
Nivå och djup = Grund

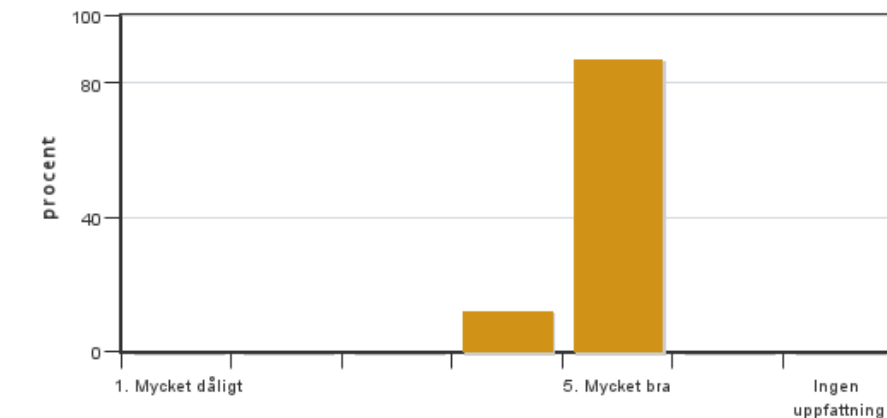
Värderingsresultat

Värderingsperiod: 2022-08-21 - 2022-09-11

Antal svar 8
Studentantal 35
Svarsfrekvens 22 %

Obligatoriska standardfrågor

1. Mitt helhetsintryck av kursen är:

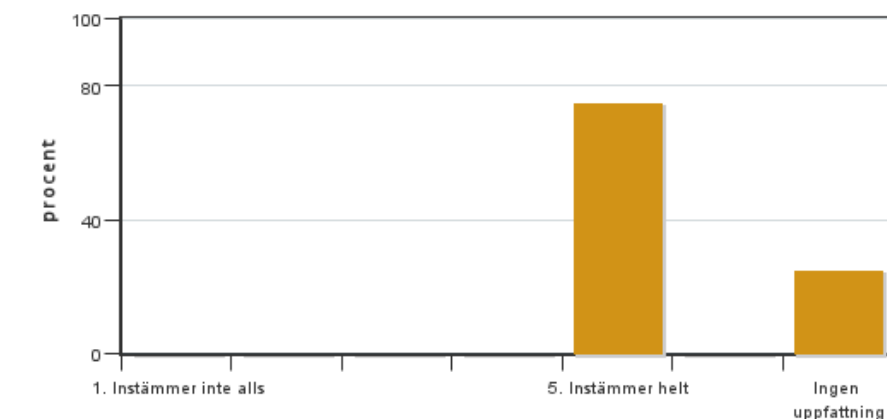


Antal svar: 8
Medel: 4,9
Median: 5

1: 0
2: 0
3: 0
4: 1
5: 7

Har ingen uppfattning: 0

2. Jag anser att kursens innehåll hade en tydlig koppling till kursens lärandemål.

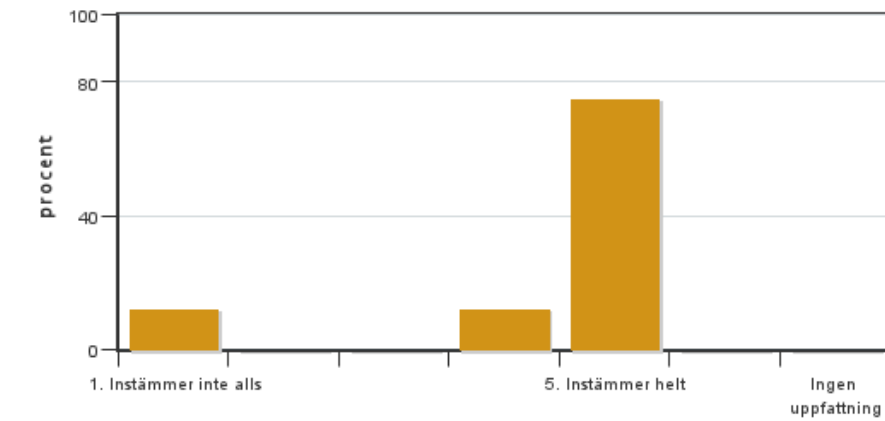


Antal svar: 8
Medel: 5,0
Median: 5

1: 0
2: 0
3: 0
4: 0
5: 6

Har ingen uppfattning: 2

3. Mina förkunskaper var tillräckliga för att tillgodogöra mig kursen.

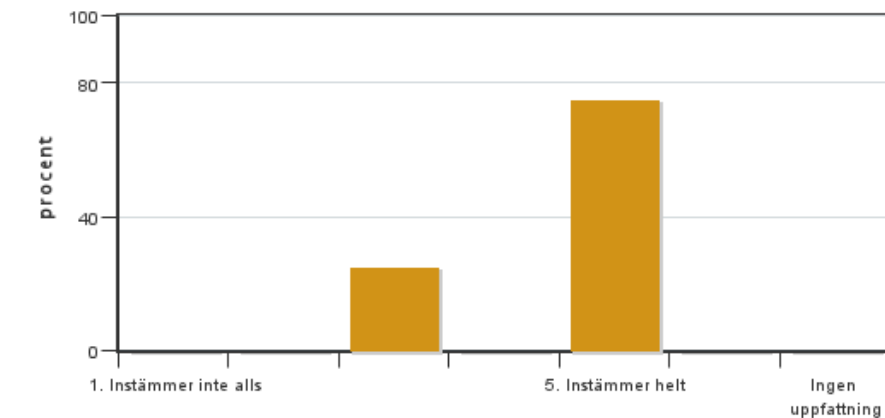


Antal svar: 8
 Medel: 4,4
 Median: 5

1: 1
 2: 0
 3: 0
 4: 1
 5: 6

Har ingen uppfattning: 0

4. Jag anser att kursinformationen var lättillgänglig.

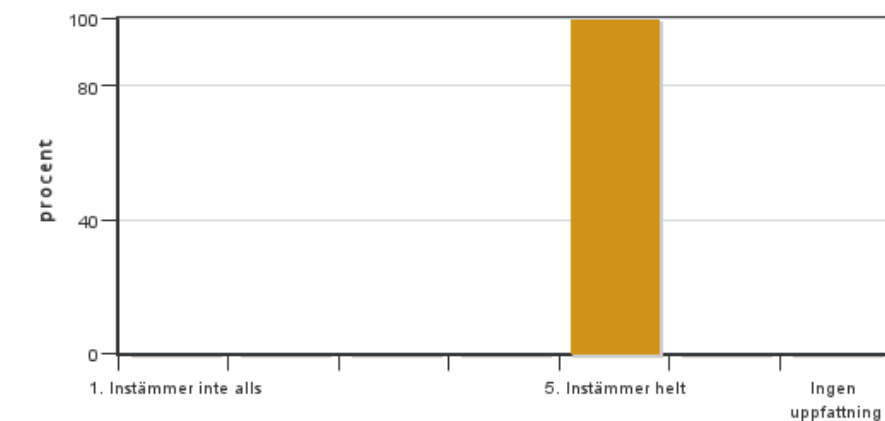


Antal svar: 8
 Medel: 4,5
 Median: 5

1: 0
 2: 0
 3: 2
 4: 0
 5: 6

Har ingen uppfattning: 0

5. Kursens lärandemoment (föreläsningar, litteratur, övningar med mera) har stöttat mitt lärande.

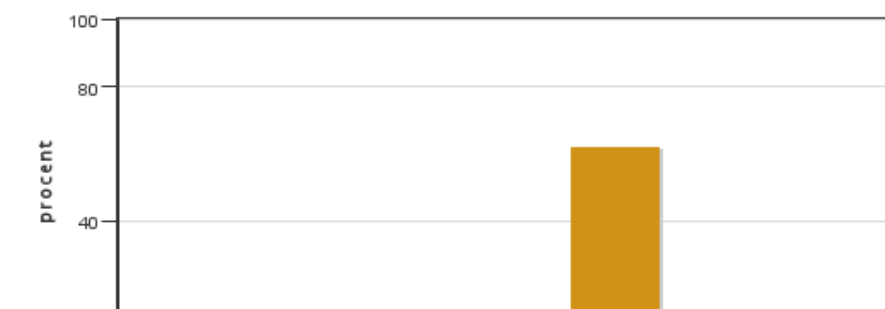


Antal svar: 8
 Medel: 5,0
 Median: 5

1: 0
 2: 0
 3: 0
 4: 0
 5: 8

Har ingen uppfattning: 0

6. Jag anser att den sociala lärmiljön har varit inkluderande där olika tankar respekterades.



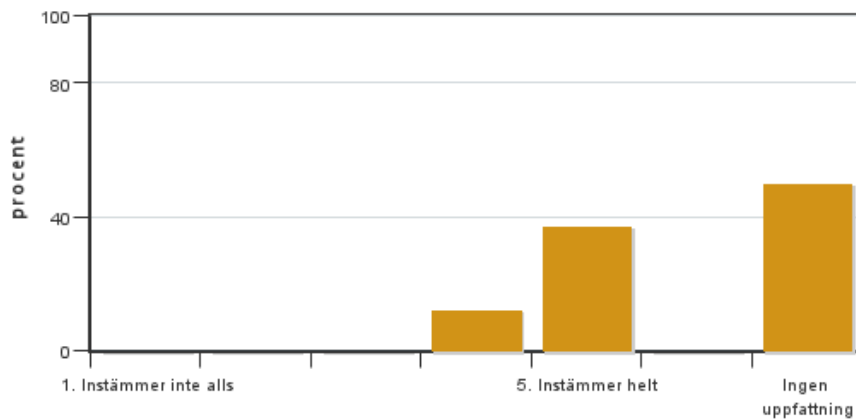
Antal svar: 8
 Medel: 4,6
 Median: 5

1: 0
 2: 0
 3: 1
 4: 1
 5: 5

Har ingen uppfattning: 1



7. Jag anser att den fysiska lärmiljön (exempelvis lokaler och utrustning) var tillfredställande.

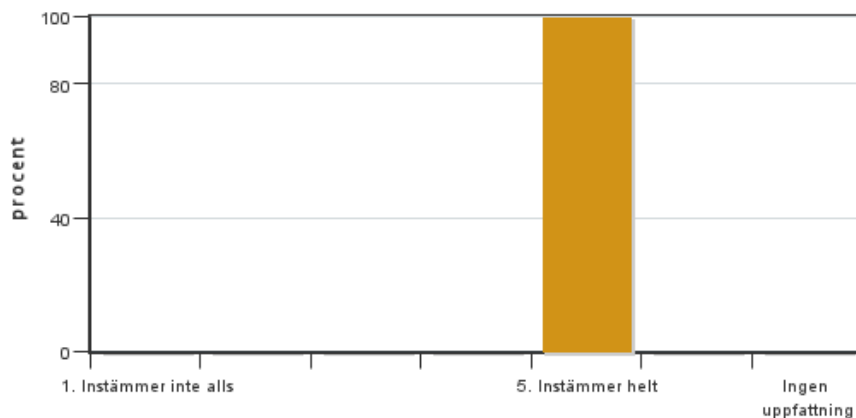


Antal svar: 8
Medel: 4,8
Median: 5

1: 0
2: 0
3: 0
4: 1
5: 3

Har ingen uppfattning: 4

8. Examinationen/-erna gav mig möjlighet att visa vad jag lärt mig under kursen, se lärandemål.

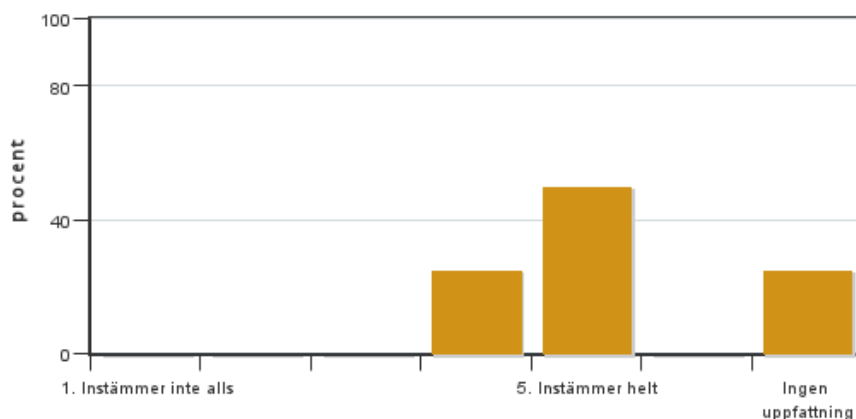


Antal svar: 8
Medel: 5,0
Median: 5

1: 0
2: 0
3: 0
4: 0
5: 8

Har ingen uppfattning: 0

9. Jag anser att kursen har berört hållbar utveckling (miljömässig, social och/eller ekonomisk hållbarhet).

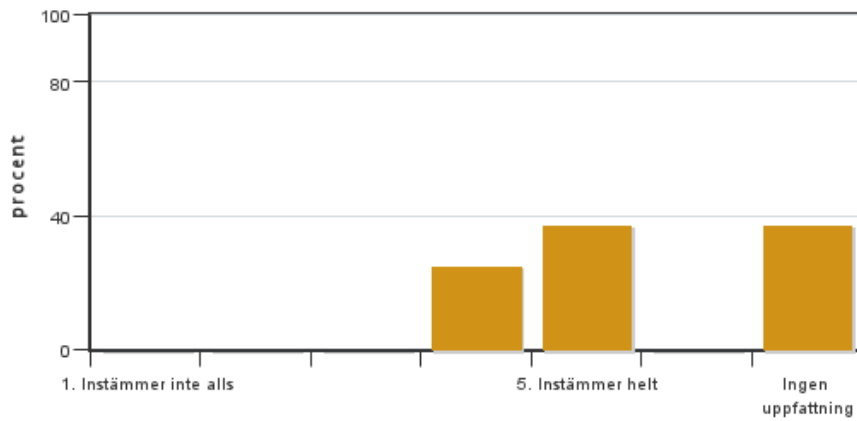


Antal svar: 8
Medel: 4,7
Median: 5

1: 0
2: 0
3: 0
4: 2
5: 4

Har ingen uppfattning: 2

10. Jag anser att kursen har berört ett genus- och jämställdhetsperspektiv i innehåll och praktik (t. ex. perspektiv på ämnet, kurslitteratur, fördelning av taltid och förekomst av härskartekniker).

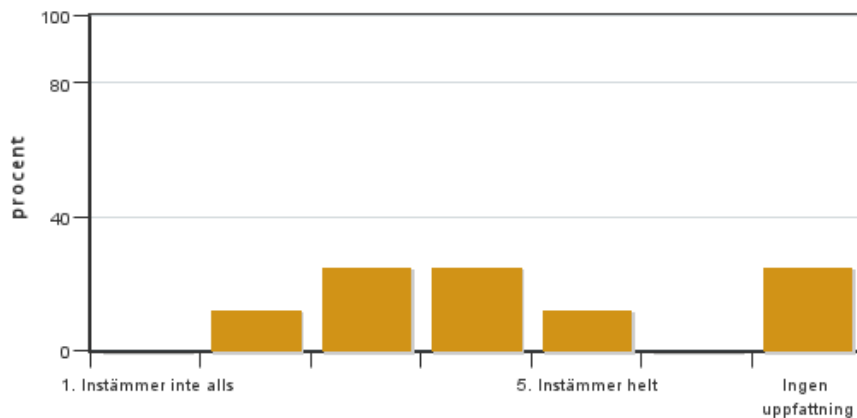


Antal svar: 8
 Medel: 4,6
 Median: 5

1: 0
 2: 0
 3: 0
 4: 2
 5: 3

Har ingen uppfattning: 3

11. Jag anser att kursen har berört internationella perspektiv.

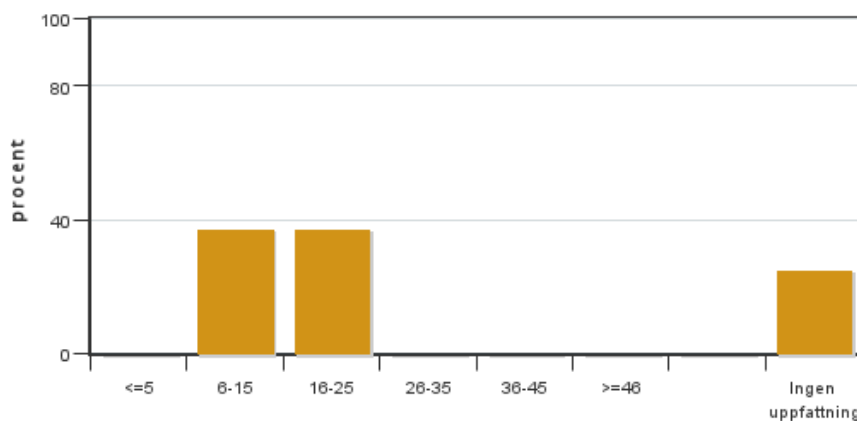


Antal svar: 8
 Medel: 3,5
 Median: 3

1: 0
 2: 1
 3: 2
 4: 2
 5: 1

Har ingen uppfattning: 2

12. Jag har i genomsnitt lagt ... timmar per vecka på kursen (inklusive schemalagd tid).

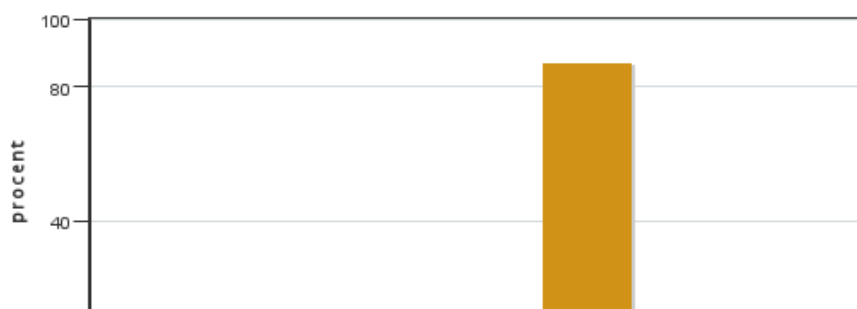


Antal svar: 8
 Medel: 15,0
 Median: 6-15

≤5: 0
 6-15: 3
 16-25: 3
 26-35: 0
 36-45: 0
 ≥46: 0

Har ingen uppfattning: 2

13. Om relevant, vad är ditt helhetsintryck av att hela eller delar av utbildningen genomförts på distans?



Antal svar: 8
 Medel: 4,9
 Median: 5

1: 0
 2: 0
 3: 0
 4: 1
 5: 7

Har ingen uppfattning: 0



14. Om relevant, vad fungerade väl i undervisningen på distans?

15. Om relevant, vad fungerade mindre väl i undervisningen på distans?

Egna frågor

16. Hur fick du reda på att kursen fanns?

16. Hur fungerade övningarna?

16. Var någon övning särskilt bra eller mindre bra?

16. Vilka förändringar skulle kunna göras för att få en (ännu) bättre kurs?

16. Övriga synpunkter? Enbart kommentar.

Kursledarens kommentarer

Det är roligt att omdömet om kursen är högt (4,9) och att kursdeltagarna har varit nöjda. Jag tyckte själv att det var roligt att undervisa den och att de studenter som hängde kvar på kursen var engagerade och överlag gjorde bra övningar och inlämningsuppgifter. Distansformatet gör att landskapstyper från hela Sverige diskuteras. Avhoppet från kursen är stort, men jag kan inte förklara det med annat än att det är en sommarkurs på 10 högskolepoäng och att alla studenter inte i förväg tänker på att det också innebär en stor arbetsbörda.

De svagheter som påpekats är att genusperspektivet kan stärkas och genusfrågor kan betona mer i föreläsningar och seminarier. Det finns en kritik att schemat kunde publicerats tidigare. Schemat publicerades en månad i förväg, enligt de regler som finns, men jag kan se om det finns möjligt att få ut det ännu tidigare till 2023.

Vad de gäller interaktionen mellan studenter och hur den kan förbättra skall jag till nästa år redan under introduktionen låta studenterna mötas i mindre rum på Zoom och lära känna varandra lite. Tanken är att om de tidigt får kontakt med varandra skall framtida konversationer mellan dem underlättas.

Studentrepresentantens kommentarer

Sammanställning av kursvärdering Sommarkurs i Agrarhistoria (LB0094) 2022

20 % av kursdeltagarna har lämnat svar och helhetsintrycket är väldigt positivt med ett medelvärde på 4,9. Deltagarna uttrycker att det har varit en väldigt intressant och lärorik kurs; den roligaste kursen på länge, säger en av deltagarna. De flesta som svarat (alla utom en) upplever att de hade tillräckligt med förkunskaper för kursen och de flesta har lagt mellan 6-25h i veckan. Examinationerna upplevs som ett bra mätverktyg och relevanta för kursinnehållet. Övningarna upplevs som mycket positiva och bidrog till att man lärde känna sin hemmiljö. Vissa upplever att det var svårt att veta vilken nivå övningarna skulle hålla (vad som förväntades från lärarna). Angående kursens förmåga att beröra hållbarhetsaspekter, internationellt perspektiv och jämställdhet så upplevs det som ganska bra. När det kommer till genus har dock en tredjedel svarat ingen uppfattning, så möjligtvis att det finns mer att jobba på där. Den kritik som främst framkommer var riktad mot Canvas som plattform, schemat och interaktion under seminarier. Det finns en önskan om att schemat hade tillgängliggjorts tidigare innan kursen började, i och med

att vissa veckor är väldigt intensiva och andra mindre. Med bättre framförhållning hade det till exempel varit lättare att ta ledigt inför seminarier. Att kursen ges som distanskurs upplevs som mycket positivt, då det möjliggjorde för vissa deltagare att delta över huvudtaget. Läroplattformen Canvas upplevs av vissa som rörig och att det är lite svårt att strukturera innehållet, speciellt i takt med att mer material laddas upp. Det är även svårt att chatta och få kontakt med andra (gissar att det rör sig om kontakt med andra kursare men detta specificeras inte i svaret). Avsaknaden av ett diskussionsforum visar sig även i att seminarierna blir lite ytliga och svårt att starta diskussion. Deltagare kommer med förslag om att diskutera i mindre grupper för att lära känna varandra bättre och öppna upp till samtal, kanske break-out rooms på zoom.

Kontakta support: support@slu.se - 018-67 6600