



## Lantbruksvetenskap för ekonomagronomer LB0086, 30210.2122

15 Hp  
Studietakt = 100%  
Nivå och djup = Grund -  
Kursledare = Erik Melin

### Värderingsresultat

---

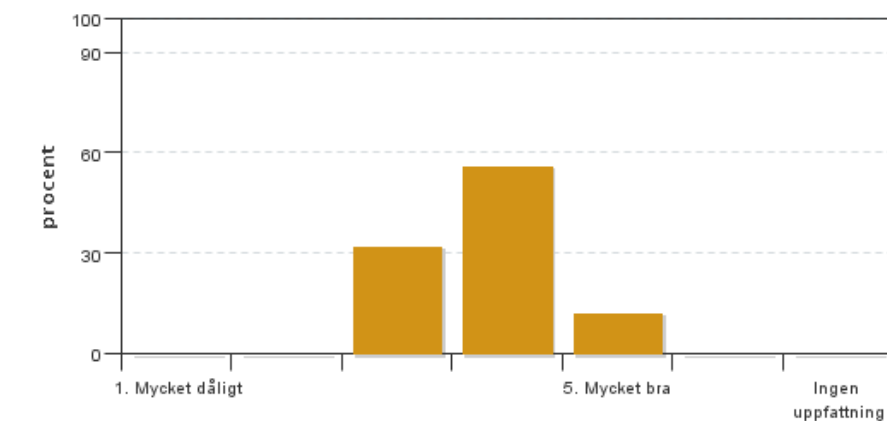
Värderingsperiod: 2022-03-16 - 2022-04-06

Antal svar 25  
Studentantal 32  
Svarsfrekvens 78 %

### Obligatoriska standardfrågor

---

#### 1. Mitt helhetsintryck av kursen är:

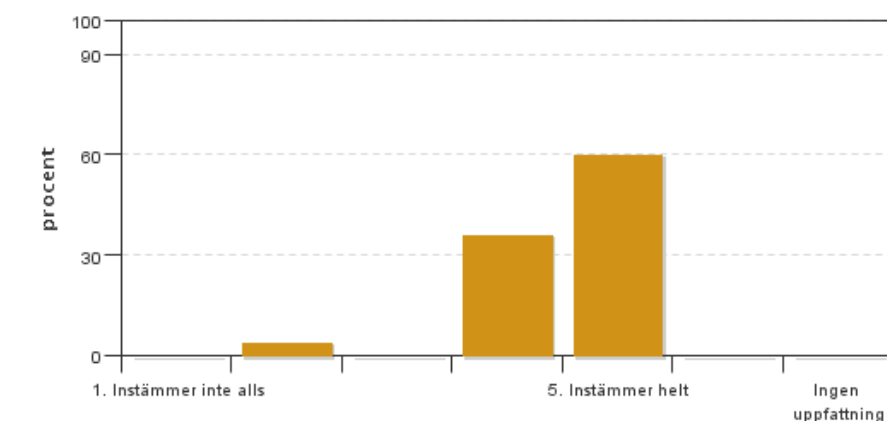


Antal svar: 25  
Medel: 3,8  
Median: 4

1: 0  
2: 0  
3: 8  
4: 14  
5: 3

Har ingen uppfattning: 0

#### 2. Jag anser att kursens innehåll hade en tydlig koppling till kursens lärandemål.

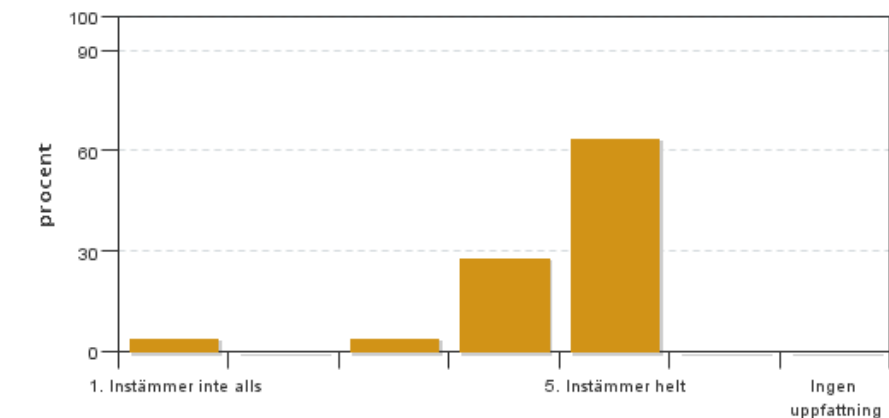


Antal svar: 25  
Medel: 4,5  
Median: 5

1: 0  
2: 1  
3: 0  
4: 9  
5: 15

Har ingen uppfattning: 0

**3. Mina förkunskaper var tillräckliga för att tillgodogöra mig kursen.**

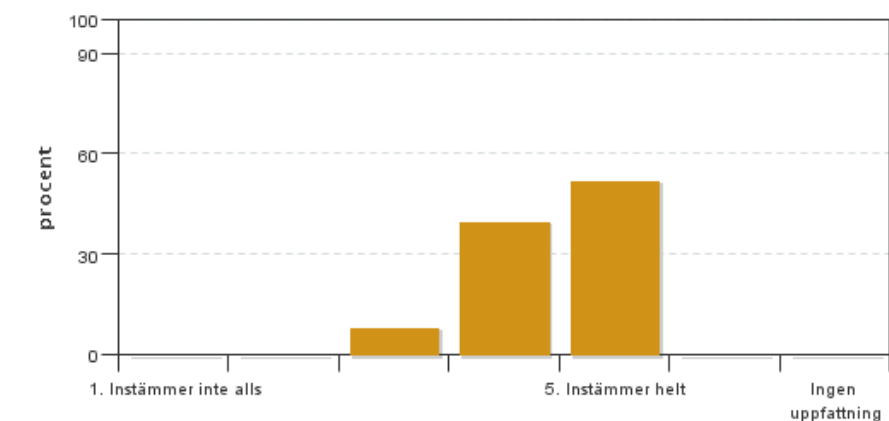


Antal svar: 25  
Medel: 4,5  
Median: 5

1: 1  
2: 0  
3: 1  
4: 7  
5: 16

Har ingen uppfattning: 0

**4. Jag anser att kursinformationen var lättillgänglig.**

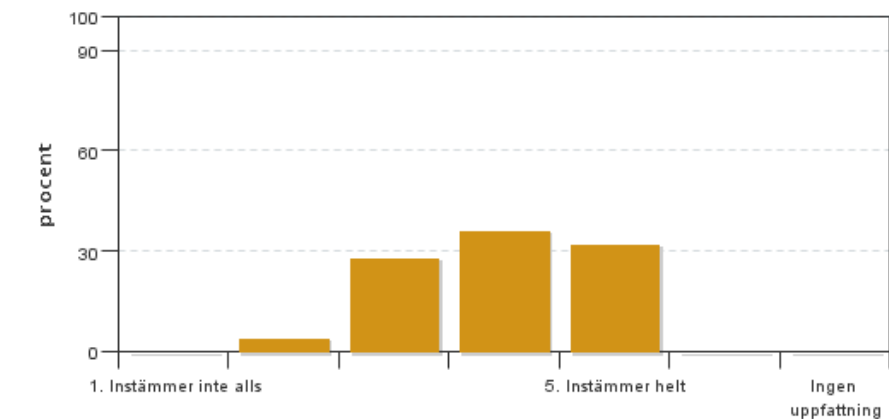


Antal svar: 25  
Medel: 4,4  
Median: 5

1: 0  
2: 0  
3: 2  
4: 10  
5: 13

Har ingen uppfattning: 0

**5. Kursens lärandemoment (föreläsningar, litteratur, övningar med mera) har stöttat mitt lärande.**

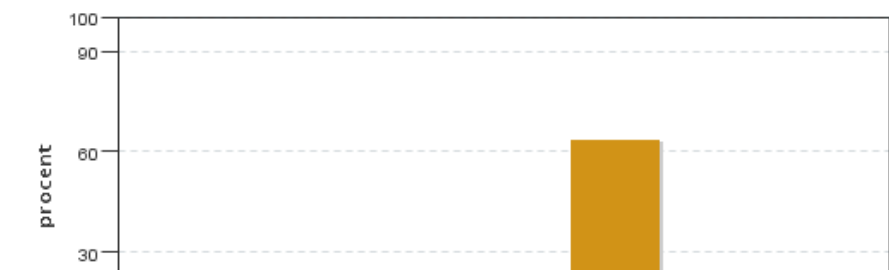


Antal svar: 25  
Medel: 4,0  
Median: 4

1: 0  
2: 1  
3: 7  
4: 9  
5: 8

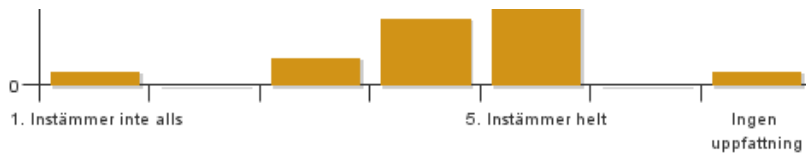
Har ingen uppfattning: 0

**6. Jag anser att den sociala lärmiljön har varit inkluderande där olika tankar respekterades.**



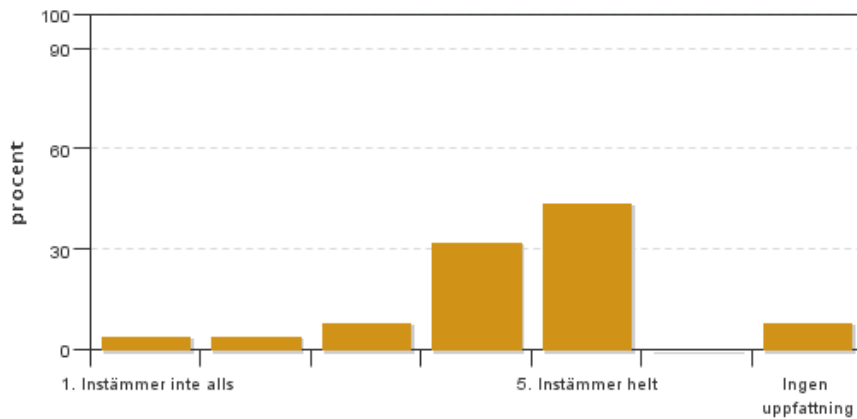
Antal svar: 25  
Medel: 4,5  
Median: 5

1: 1  
2: 0  
3: 2  
4: 5  
5: 16



Har ingen uppfattning: 1

**7. Jag anser att den fysiska lärmiljön (exempelvis lokaler och utrustning) var tillfredställande.**

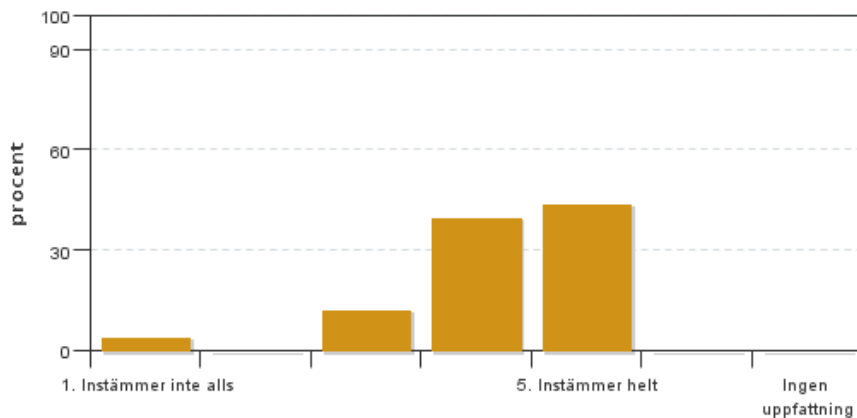


Antal svar: 25  
Medel: 4,2  
Median: 4

1: 1  
2: 1  
3: 2  
4: 8  
5: 11

Har ingen uppfattning: 2

**8. Examinationen/-erna gav mig möjlighet att visa vad jag lärt mig under kursen, se lärandemål.**

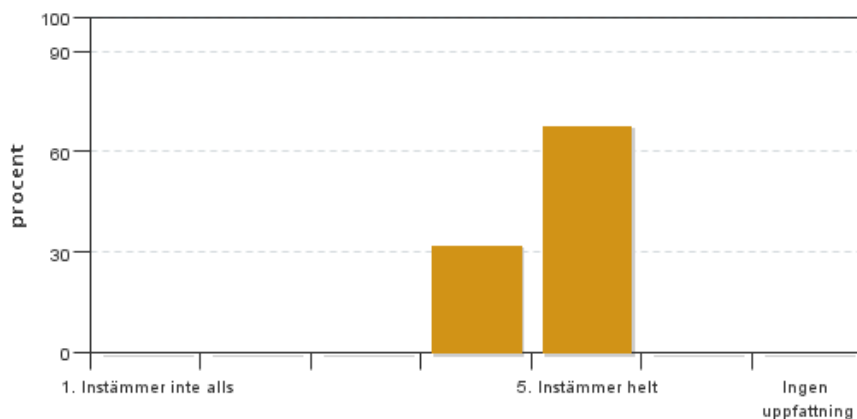


Antal svar: 25  
Medel: 4,2  
Median: 4

1: 1  
2: 0  
3: 3  
4: 10  
5: 11

Har ingen uppfattning: 0

**9. Jag anser att kursen har berört hållbar utveckling (miljömässig, social och/eller ekonomisk hållbarhet).**

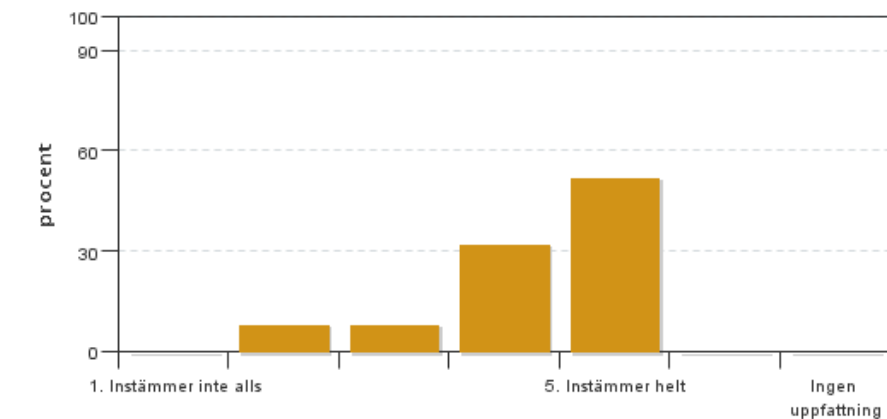


Antal svar: 25  
Medel: 4,7  
Median: 5

1: 0  
2: 0  
3: 0  
4: 8  
5: 17

Har ingen uppfattning: 0

**10. Jag anser att kursen har berört ett genus- och jämställdhetsperspektiv i innehåll och praktik (t. ex. perspektiv på ämnet, kurslitteratur, fördelning av taltid och förekomst av härskartekniker).**

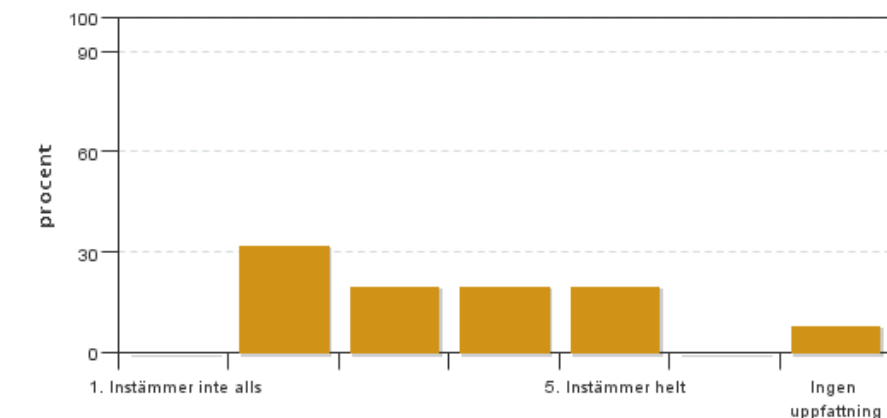


Antal svar: 25  
 Medel: 4,3  
 Median: 5

1: 0  
 2: 2  
 3: 2  
 4: 8  
 5: 13

Har ingen uppfattning: 0

**11. Jag anser att kursen har berört internationella perspektiv.**

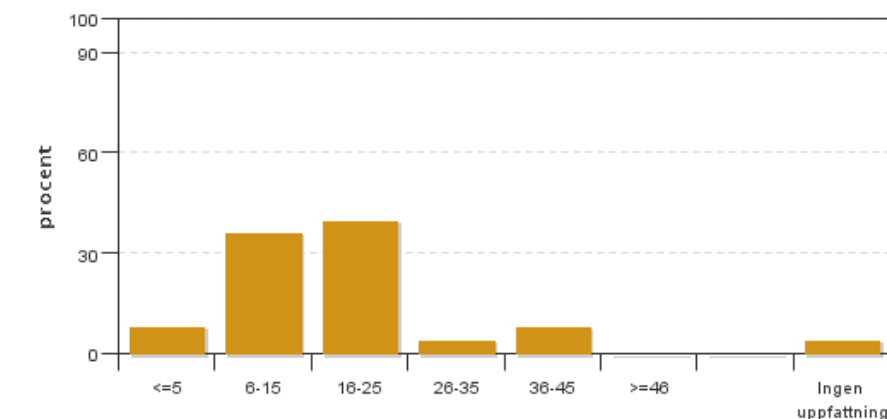


Antal svar: 25  
 Medel: 3,3  
 Median: 3

1: 0  
 2: 8  
 3: 5  
 4: 5  
 5: 5

Har ingen uppfattning: 2

**12. Jag har i genomsnitt lagt ... timmar per vecka på kursen (inklusive schemalagd tid).**

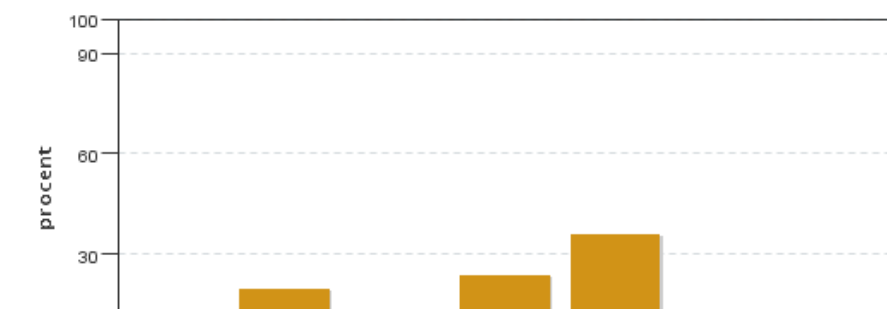


Antal svar: 25  
 Medel: 16,9  
 Median: 16-25

<=5: 2  
 6-15: 9  
 16-25: 10  
 26-35: 1  
 36-45: 2  
 >=46: 0

Har ingen uppfattning: 1

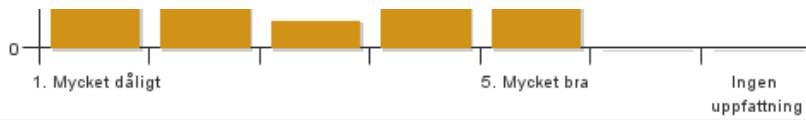
**13. Vad är ditt helhetsintryck av att hela eller delar av utbildningen genomförts på distans?**



Antal svar: 25  
 Medel: 3,5  
 Median: 4

1: 3  
 2: 5  
 3: 2  
 4: 6  
 5: 9

Har ingen uppfattning: 0

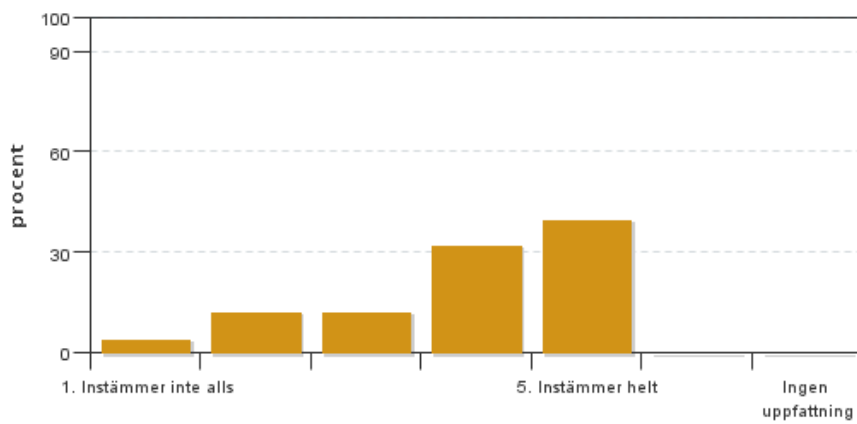


14. Vad fungerade väl i undervisningen på distans?

15. Vad fungerade mindre väl i undervisningen på distans?

## Egna frågor

16. Jag upplever att introveckan har bidragit till mitt lärande.

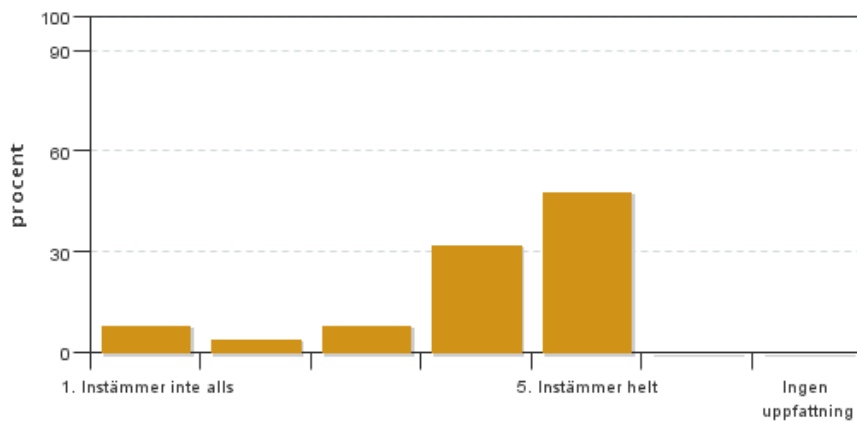


Antal svar: 25  
Medel: 3,9  
Median: 4

1: 1  
2: 3  
3: 3  
4: 8  
5: 10

Har ingen uppfattning: 0

17. Jag upplever att husdjursblocket har bidragit till mitt lärande.

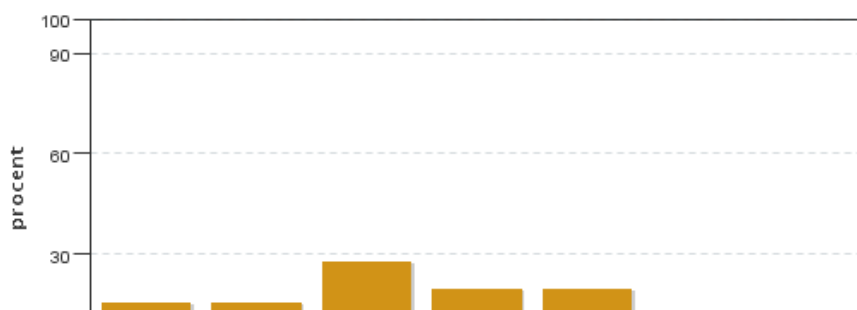


Antal svar: 25  
Medel: 4,1  
Median: 4

1: 2  
2: 1  
3: 2  
4: 8  
5: 12

Har ingen uppfattning: 0

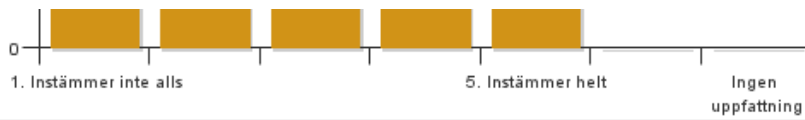
18. Jag upplever att livsmedelsblocket har bidragit till mitt lärande.



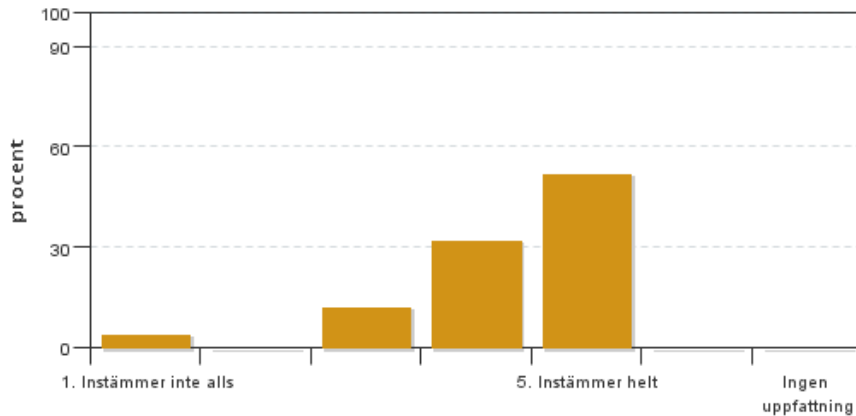
Antal svar: 25  
Medel: 3,1  
Median: 3

1: 4  
2: 4  
3: 7  
4: 5  
5: 5

Har ingen uppfattning: 0



**19. Jag upplever att mark/växtblocket har bidragit till mitt lärande.**

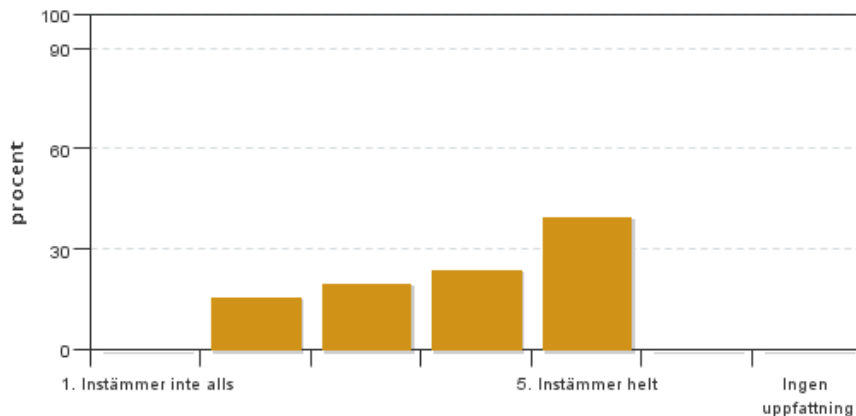


Antal svar: 25  
 Medel: 4,3  
 Median: 5

1: 1  
 2: 0  
 3: 3  
 4: 8  
 5: 13

Har ingen uppfattning: 0

**20. Jag upplever att landsbygdsutvecklingsblocket har bidragit till mitt lärande.**

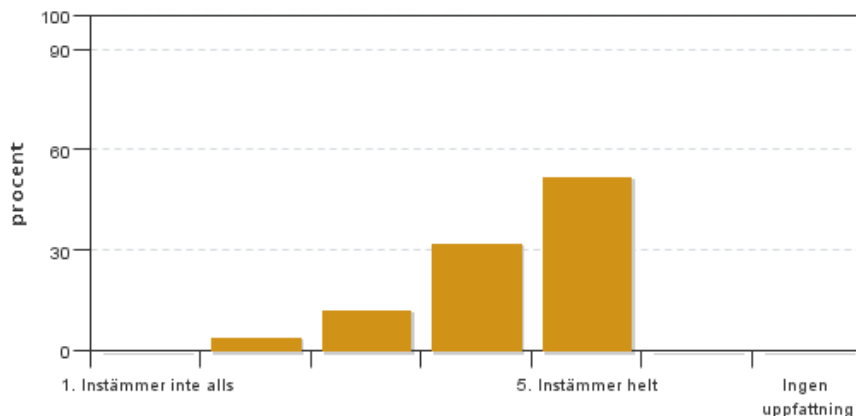


Antal svar: 25  
 Medel: 3,9  
 Median: 4

1: 0  
 2: 4  
 3: 5  
 4: 6  
 5: 10

Har ingen uppfattning: 0

**21. Jag upplever att syntesarbetet har bidragit till mitt lärande.**



Antal svar: 25  
 Medel: 4,3  
 Median: 5

1: 0  
 2: 1  
 3: 3  
 4: 8  
 5: 13

Har ingen uppfattning: 0

**22. Vad har du lärt dig på kursen som du tror att du kommer att ha nytta av i framtiden?**

**22. Har du några övriga synpunkter eller förslag till förbättringar av kursen?**

## **Kursledarens kommentarer**

---

Läraren har inte lämnat några kommentarer

## **Studentrepresentantens kommentarer**

---

Studentrepresentanten har inte lämnat några kommentarer

---

Kontakta support: [it-stod@slu.se](mailto:it-stod@slu.se) - 018-67 6600