



Djurskydd - kontroll och bedömning HV0185, 30007.2122

15 Hp
Studietakt = 100%
Nivå och djup = Grund -
Kursledare = Katja Lundqvist

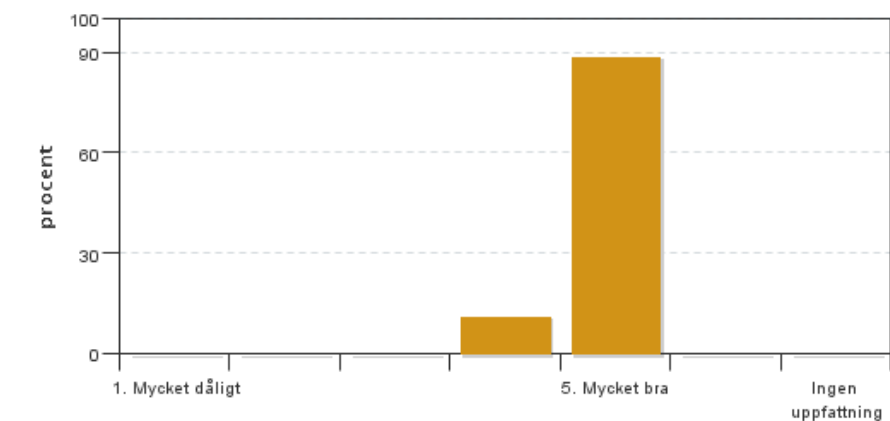
Värderingsresultat

Värderingsperiod: 2022-03-16 - 2022-04-06

Antal svar 9
Studentantal 18
Svarsfrekvens 50 %

Obligatoriska standardfrågor

1. Mitt helhetsintryck av kursen är:

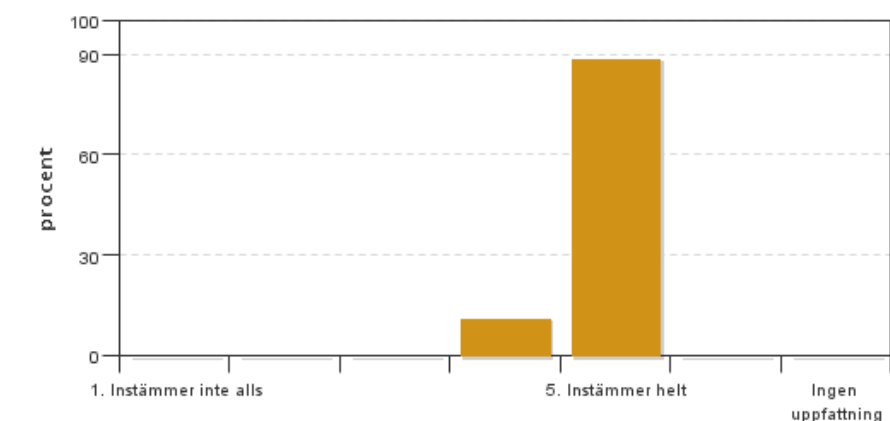


Antal svar: 9
Medel: 4,9
Median: 5

1: 0
2: 0
3: 0
4: 1
5: 8

Har ingen uppfattning: 0

2. Jag anser att kursens innehåll hade en tydlig koppling till kursens lärandemål.

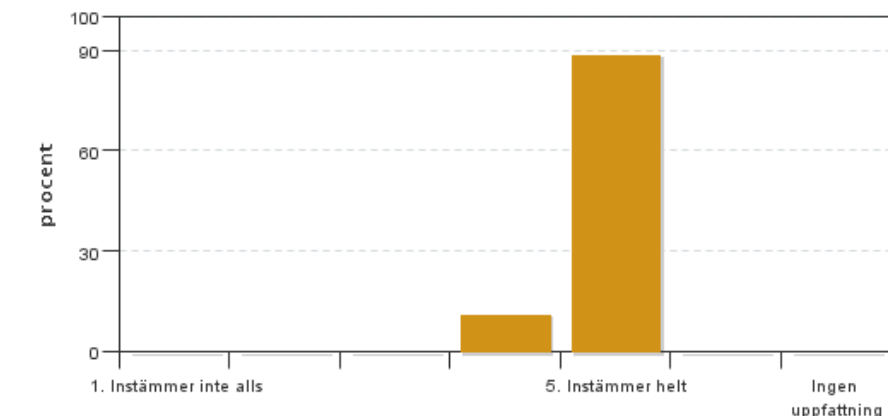


Antal svar: 9
Medel: 4,9
Median: 5

1: 0
2: 0
3: 0
4: 1
5: 8

Har ingen uppfattning: 0

3. Mina förkunskaper var tillräckliga för att tillgodogöra mig kursen.

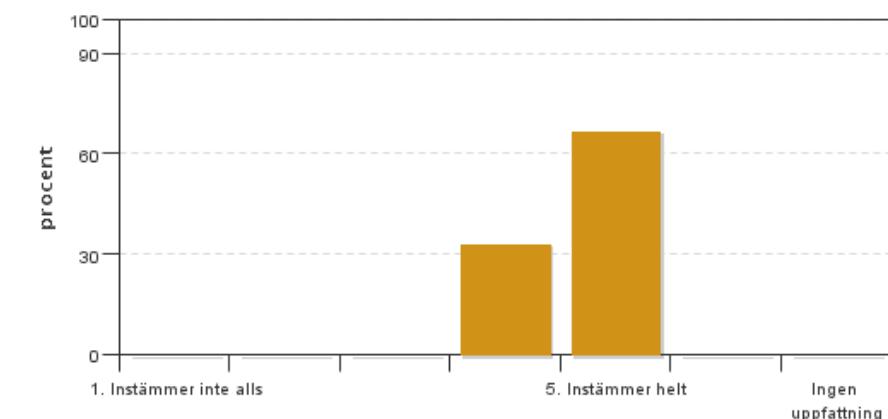


Antal svar: 9
Medel: 4,9
Median: 5

1: 0
2: 0
3: 0
4: 1
5: 8

Har ingen uppfattning: 0

4. Jag anser att kursinformationen var lättillgänglig.

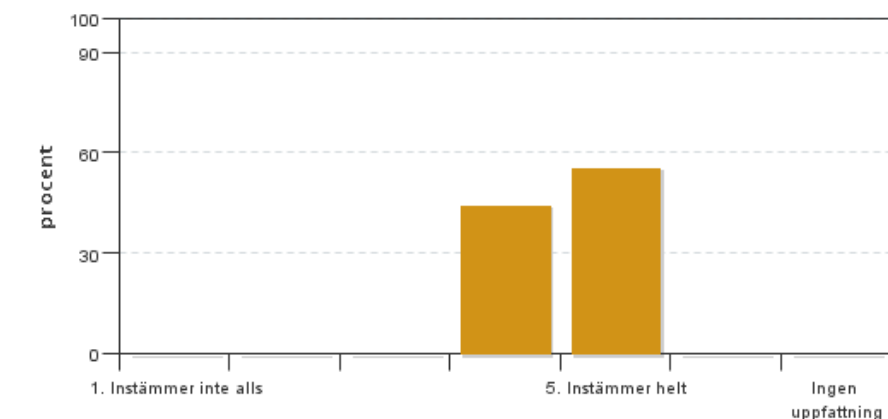


Antal svar: 9
Medel: 4,7
Median: 5

1: 0
2: 0
3: 0
4: 3
5: 6

Har ingen uppfattning: 0

5. Kursens lärandemoment (föreläsningar, litteratur, övningar med mera) har stöttat mitt lärande.

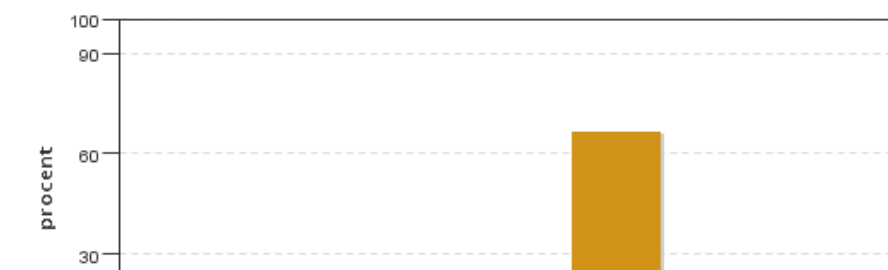


Antal svar: 9
Medel: 4,6
Median: 5

1: 0
2: 0
3: 0
4: 4
5: 5

Har ingen uppfattning: 0

6. Jag anser att den sociala lärmiljön har varit inkluderande där olika tankar respekterades.



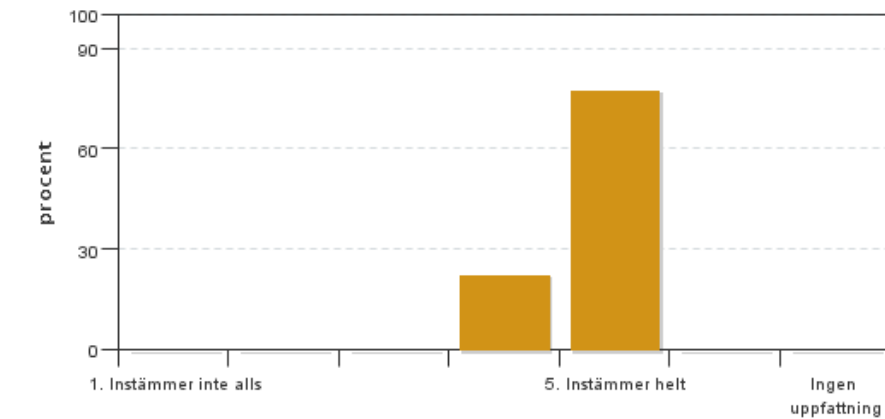
Antal svar: 9
Medel: 4,6
Median: 5

1: 0
2: 0
3: 1
4: 2
5: 6



Har ingen uppfattning: 0

7. Jag anser att den fysiska lärmiljön (exempelvis lokaler och utrustning) var tillfredställande.

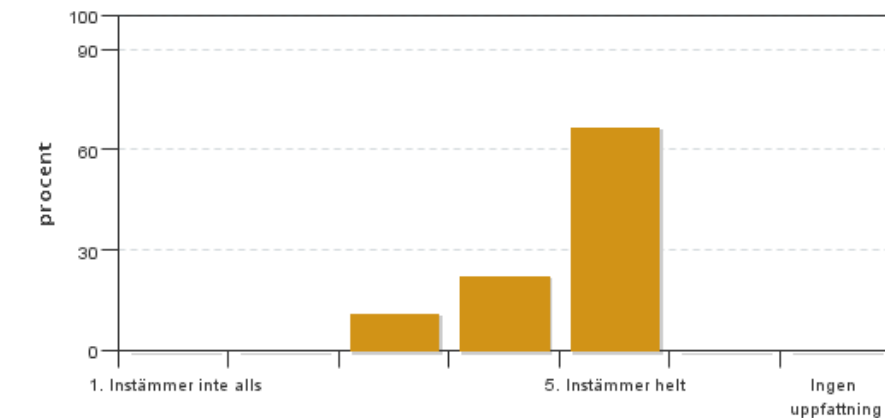


Antal svar: 9
Medel: 4,8
Median: 5

1: 0
2: 0
3: 0
4: 2
5: 7

Har ingen uppfattning: 0

8. Examinationen/-erna gav mig möjlighet att visa vad jag lärt mig under kursen, se lärandemål.

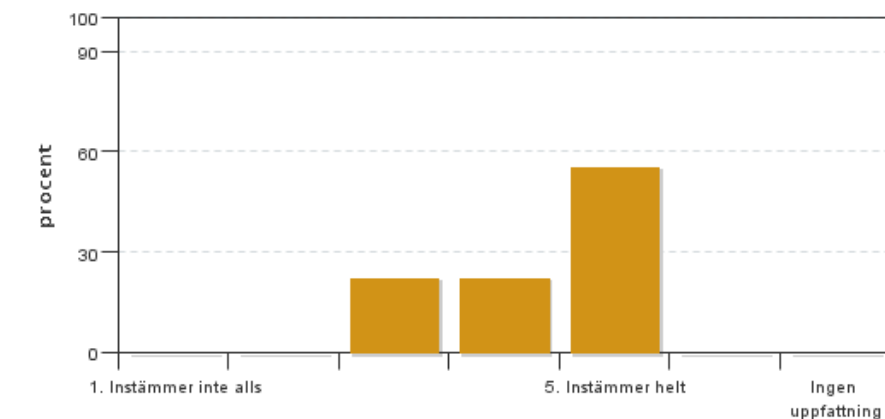


Antal svar: 9
Medel: 4,6
Median: 5

1: 0
2: 0
3: 1
4: 2
5: 6

Har ingen uppfattning: 0

9. Jag anser att kursen har berört hållbar utveckling (miljömässig, social och/eller ekonomisk hållbarhet).

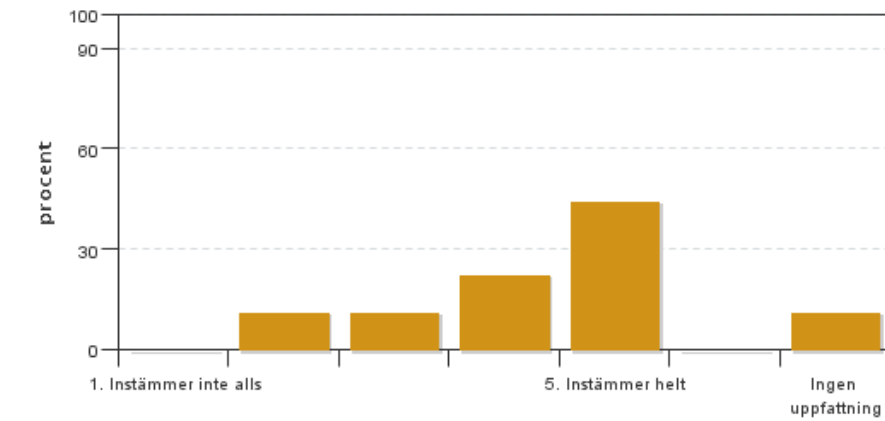


Antal svar: 9
Medel: 4,3
Median: 5

1: 0
2: 0
3: 2
4: 2
5: 5

Har ingen uppfattning: 0

10. Jag anser att kursen har berört ett genus- och jämställdhetsperspektiv i innehåll och praktik (t. ex. perspektiv på ämnet, kurslitteratur, fördelning av taltid och förekomst av härskartekniker).

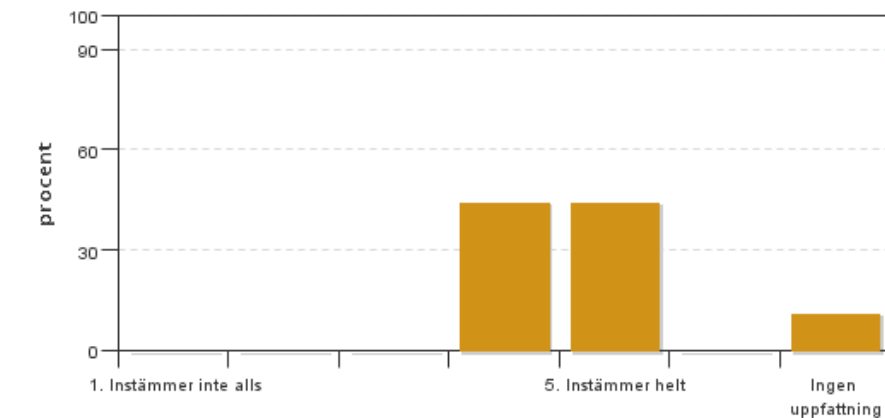


Antal svar: 9
 Medel: 4,1
 Median: 4

1: 0
 2: 1
 3: 1
 4: 2
 5: 4

Har ingen uppfattning: 1

11. Jag anser att kursen har berört internationella perspektiv.

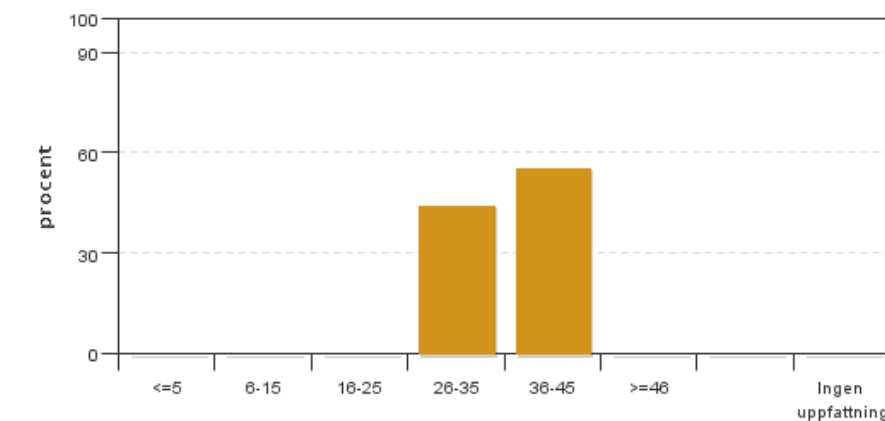


Antal svar: 9
 Medel: 4,5
 Median: 4

1: 0
 2: 0
 3: 0
 4: 4
 5: 4

Har ingen uppfattning: 1

12. Jag har i genomsnitt lagt ... timmar per vecka på kursen (inklusive schemalagd tid).

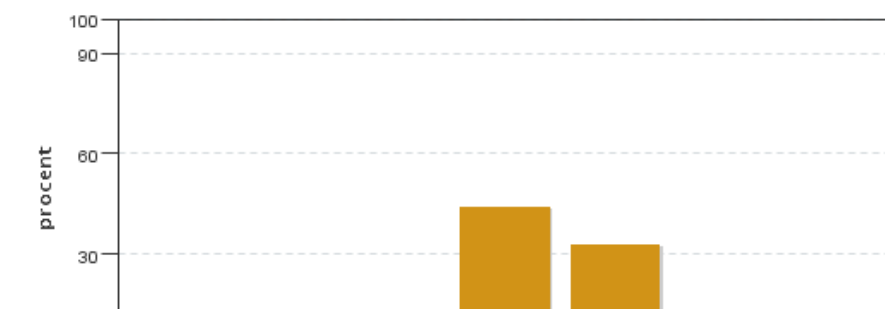


Antal svar: 9
 Medel: 35,6
 Median: 36-45

≤5: 0
 6-15: 0
 16-25: 0
 26-35: 4
 36-45: 5
 ≥46: 0

Har ingen uppfattning: 0

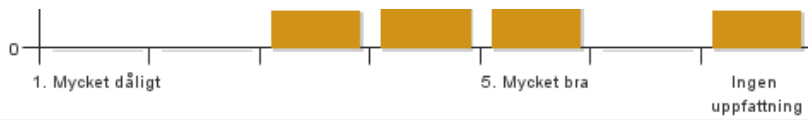
13. Vad är ditt helhetsintryck av att hela eller delar av utbildningen genomförts på distans?



Antal svar: 9
 Medel: 4,3
 Median: 4

1: 0
 2: 0
 3: 1
 4: 4
 5: 3

Har ingen uppfattning: 1



14. Vad fungerade väl i undervisningen på distans?

15. Vad fungerade mindre väl i undervisningen på distans?

Kursledarens kommentarer

Även denna kurs har präglats av utmaningarna i samband med covid-19 vilket inte minst märktes när det gällde praktiken. Det var svårt att få tillräckligt många praktikplatser men det löste sig, inte minst tack vare studenternas tålamod och flexibilitet, vilket var mycket glädjande. Kursen har generellt fått höga betyg (medel helhetsintryck 4,9) och kursledningen delar uppfattningen att det varit en rolig och givande kurs. Praktiken, föreläsningarna och det faktum att undervisningen övervägande hölls på plats har uppskattats. Ett quiz ansågs vara för omfattande och kommer att delas upp i flera delar vid nästa kurstillfälle. Det är inte någon enskild fråga som sticker ut i kursvärderingen.

Studentrepresentantens kommentarer

Studentrepresentanten har inte lämnat några kommentarer

Kontakta support: it-stod@slu.se - 018-67 6600