



Marknadsinriktad får- och lammköttproduktion HV0169, 10298.2122

7.5 Hp
Studietakt = 25%
Nivå och djup = Grund
Kursledare = Annelie Carlsson

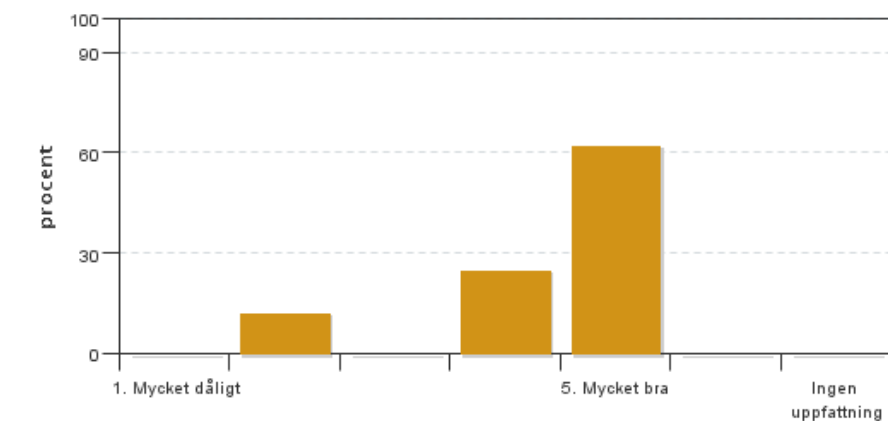
Värderingsresultat

Värderingsperiod: 2022-01-09 - 2022-01-30

Antal svar 8
Studentantal 38
Svarsfrekvens 21 %

Obligatoriska standardfrågor

1. Mitt helhetsintryck av kursen är:

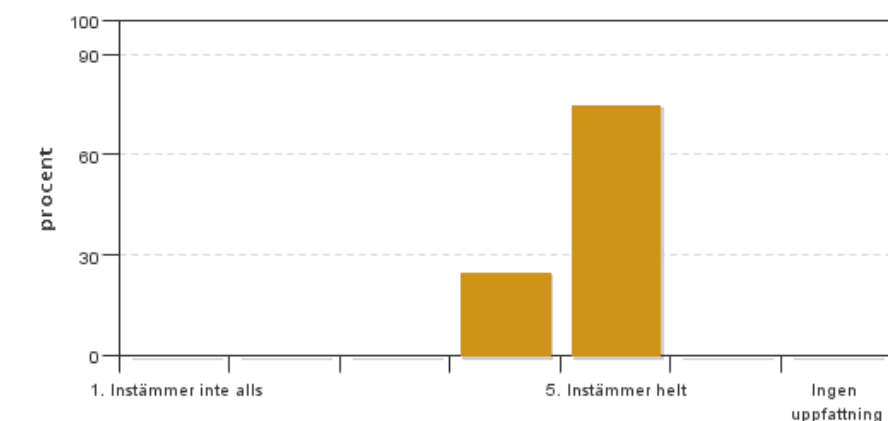


Antal svar: 8
Medel: 4,4
Median: 5

1: 0
2: 1
3: 0
4: 2
5: 5

Har ingen uppfattning: 0

2. Jag anser att kursens innehåll hade en tydlig koppling till kursens lärandemål.

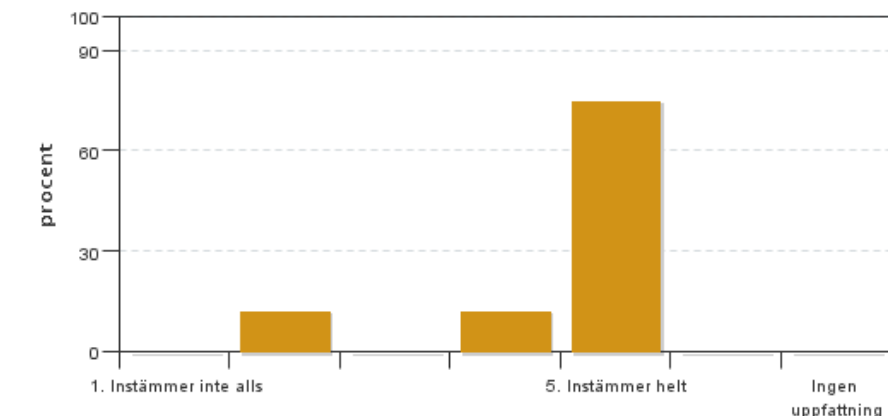


Antal svar: 8
Medel: 4,8
Median: 5

1: 0
2: 0
3: 0
4: 2
5: 6

Har ingen uppfattning: 0

3. Mina förkunskaper var tillräckliga för att tillgodogöra mig kursen.



Antal svar: 8

Medel: 4,5

Median: 5

1: 0

2: 1

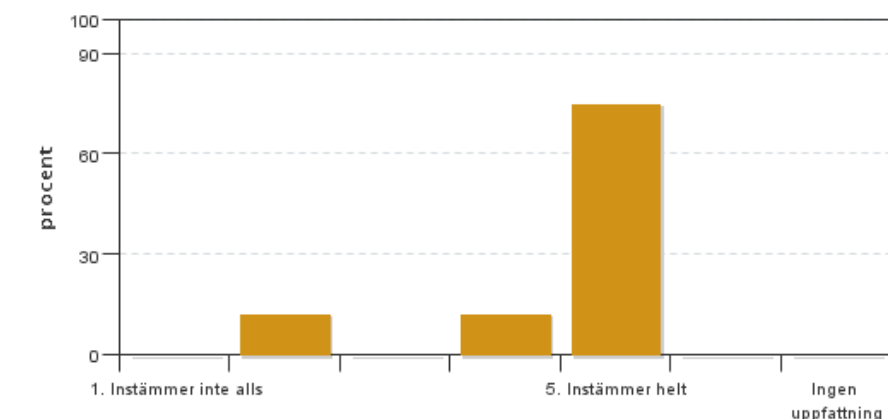
3: 0

4: 1

5: 6

Har ingen uppfattning: 0

4. Jag anser att kursinformationen var lättillgänglig.



Antal svar: 8

Medel: 4,5

Median: 5

1: 0

2: 1

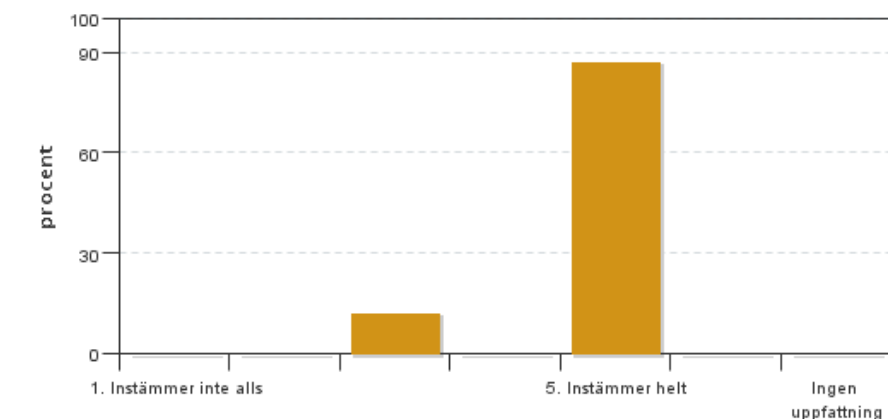
3: 0

4: 1

5: 6

Har ingen uppfattning: 0

5. Kursens lärandemoment (föreläsningar, litteratur, övningar med mera) har stöttat mitt lärande.



Antal svar: 8

Medel: 4,8

Median: 5

1: 0

2: 0

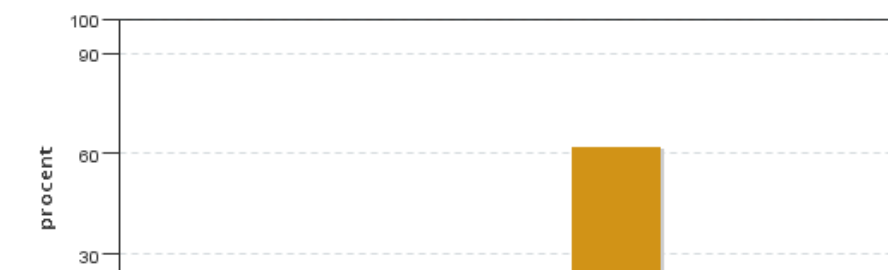
3: 1

4: 0

5: 7

Har ingen uppfattning: 0

6. Jag anser att den sociala lärmiljön har varit inkluderande där olika tankar respekterades.



Antal svar: 8

Medel: 4,7

Median: 5

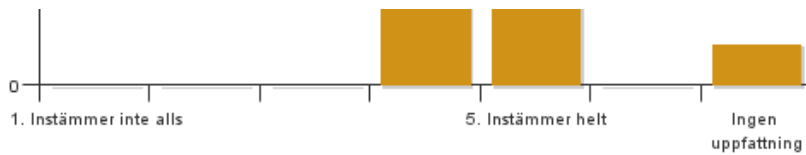
1: 0

2: 0

3: 0

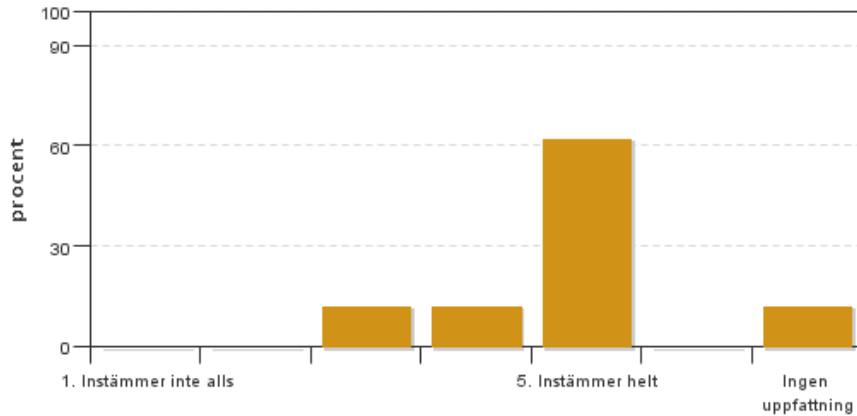
4: 2

5: 5



Har ingen uppfattning: 1

7. Jag anser att den fysiska lärmiljön (exempelvis lokaler och utrustning) var tillfredställande.

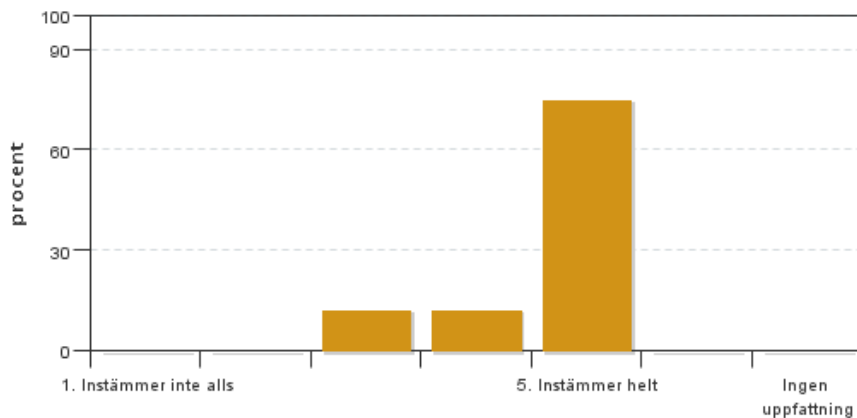


Antal svar: 8
Medel: 4,6
Median: 5

1: 0
2: 0
3: 1
4: 1
5: 5

Har ingen uppfattning: 1

8. Examinationen/-erna gav mig möjlighet att visa vad jag lärt mig under kursen, se lärandemål.

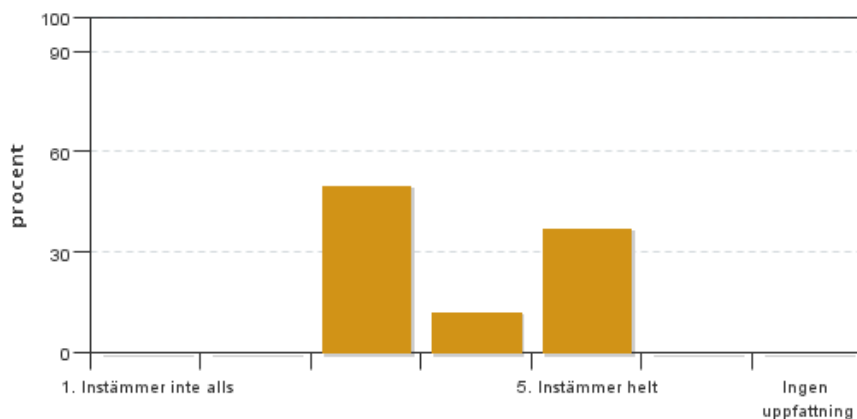


Antal svar: 8
Medel: 4,6
Median: 5

1: 0
2: 0
3: 1
4: 1
5: 6

Har ingen uppfattning: 0

9. Jag anser att kursen har berört hållbar utveckling (miljömässig, social och/eller ekonomisk hållbarhet).

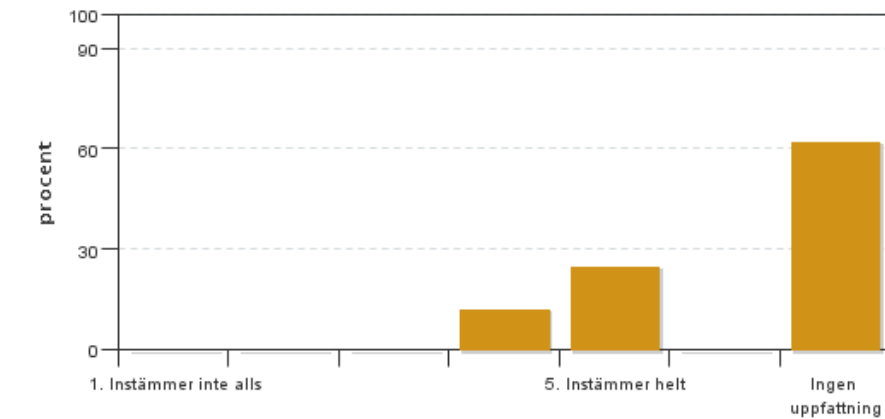


Antal svar: 8
Medel: 3,9
Median: 3

1: 0
2: 0
3: 4
4: 1
5: 3

Har ingen uppfattning: 0

10. Jag anser att kursen har berört ett genus- och jämställdhetsperspektiv i innehåll och praktik (t. ex. perspektiv på ämnet, kurslitteratur, fördelning av taltid och förekomst av härskartekniker).

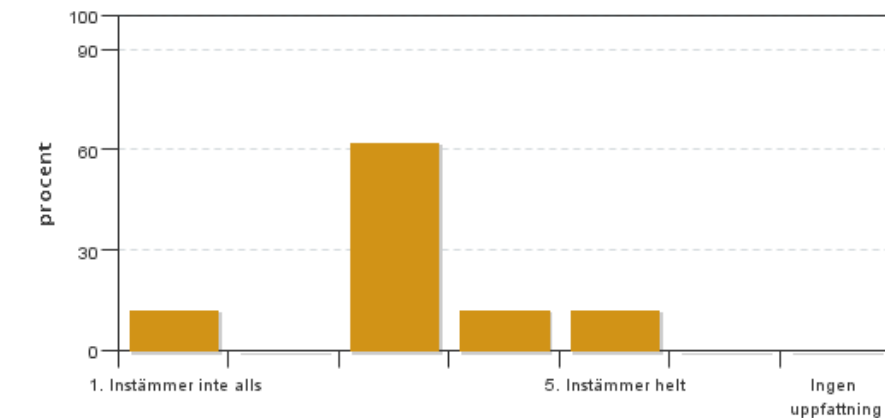


Antal svar: 8
 Medel: 4,7
 Median: 5

1: 0
 2: 0
 3: 0
 4: 1
 5: 2

Har ingen uppfattning: 5

11. Jag anser att kursen har berört internationella perspektiv.

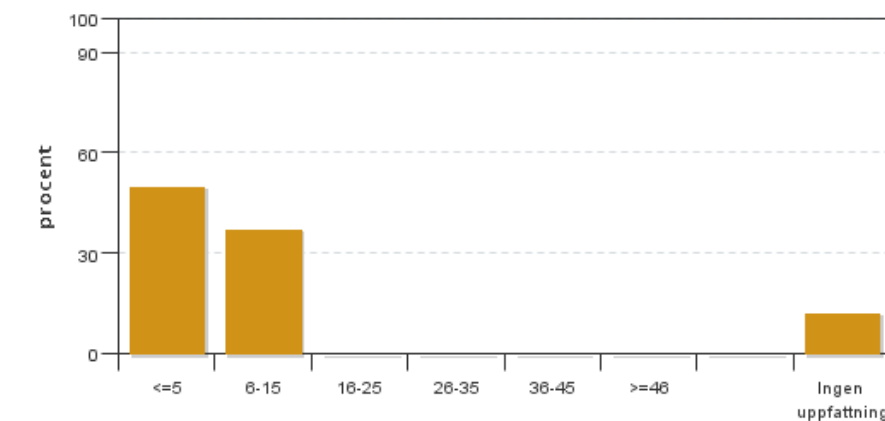


Antal svar: 8
 Medel: 3,1
 Median: 3

1: 1
 2: 0
 3: 5
 4: 1
 5: 1

Har ingen uppfattning: 0

12. Jag har i genomsnitt lagt ... timmar per vecka på kursen (inklusive schemalagd tid).

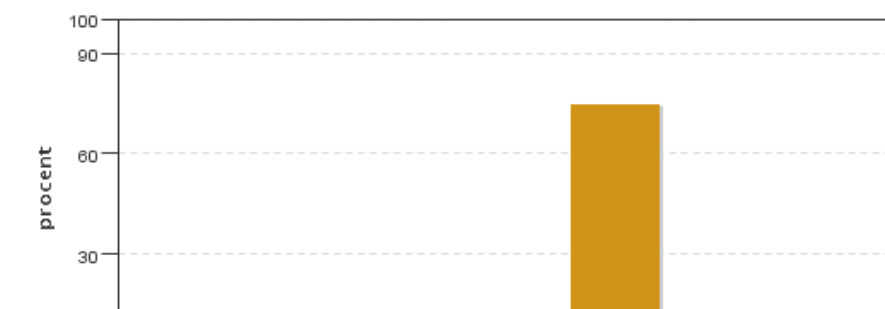


Antal svar: 8
 Medel: 5,7
 Median: ≤5

≤5: 4
 6-15: 3
 16-25: 0
 26-35: 0
 36-45: 0
 ≥46: 0

Har ingen uppfattning: 1

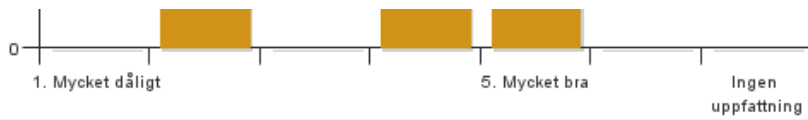
13. Om relevant, vad är ditt helhetsintryck av att hela eller delar av utbildningen genomförts på distans?



Antal svar: 8
 Medel: 4,5
 Median: 5

1: 0
 2: 1
 3: 0
 4: 1
 5: 6

Har ingen uppfattning: 0



14. Om relevant, vad fungerade väl i undervisningen på distans?

15. Om relevant, vad fungerade mindre väl i undervisningen på distans?

Kursledarens kommentarer

Läraren har inte lämnat några kommentarer

Studentrepresentantens kommentarer

Studentrepresentanten har inte lämnat några kommentarer

Kontakta support: it-stod@slu.se - 018-67 6600