



Ridkonst och hästhantering - ridhäst I HO0108, 10147.2122

25 Hp
Studietakt = 40%
Nivå och djup = Grund
Kursledare = Mette Henriksen

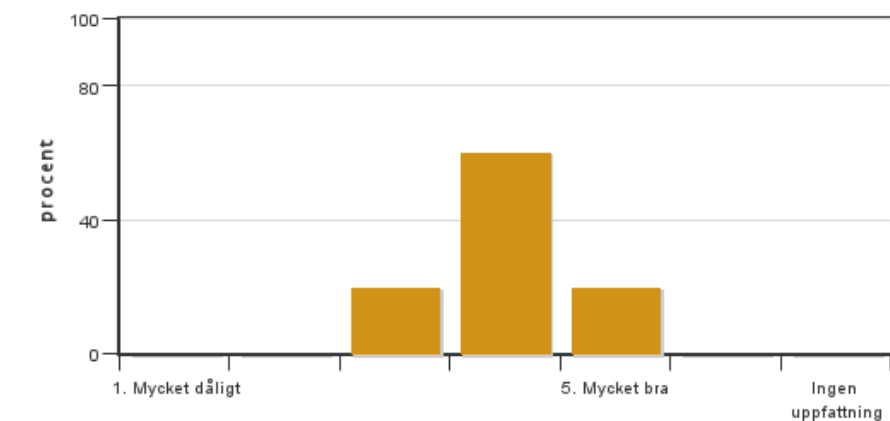
Värderingsresultat

Värderingsperiod: 2022-05-29 - 2022-06-19

Antal svar 10
Studentantal 24
Svarsfrekvens 41 %

Obligatoriska standardfrågor

1. Mitt helhetsintryck av kursen är:

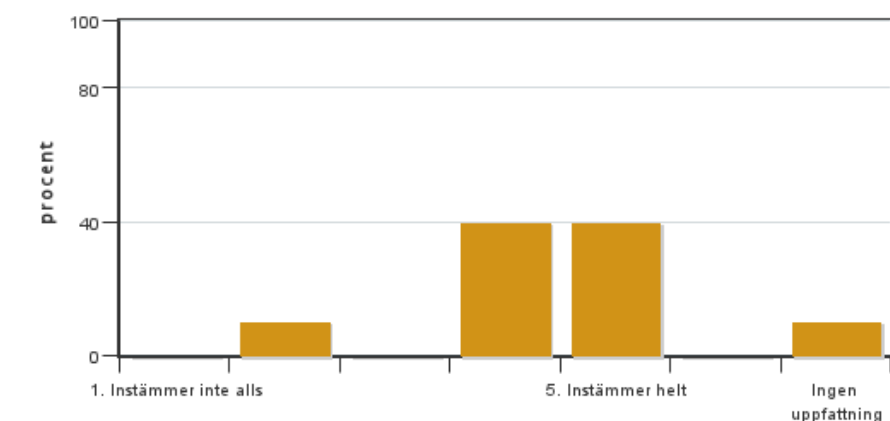


Antal svar: 10
Medel: 4,0
Median: 4

1: 0
2: 0
3: 2
4: 6
5: 2

Har ingen uppfattning: 0

2. Jag anser att kursens innehåll hade en tydlig koppling till kursens lärandemål.

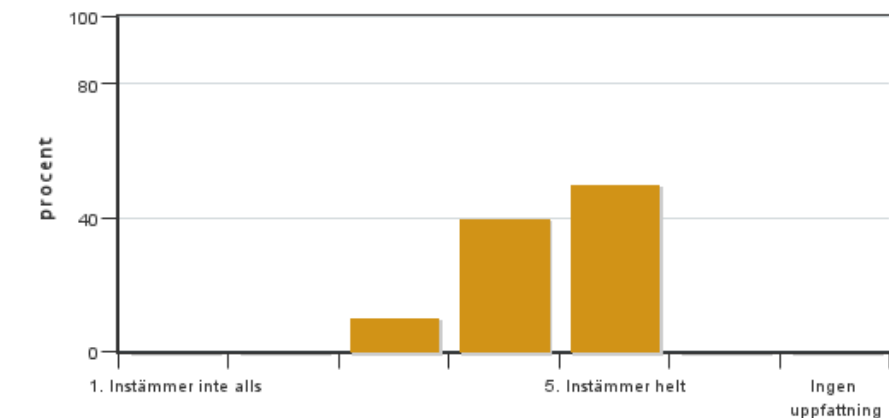


Antal svar: 10
Medel: 4,2
Median: 4

1: 0
2: 1
3: 0
4: 4
5: 4

Har ingen uppfattning: 1

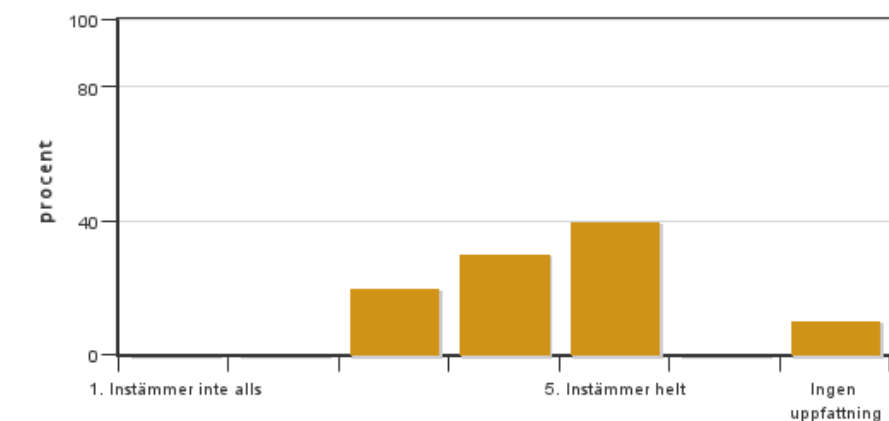
3. Mina förkunskaper var tillräckliga för att tillgodogöra mig kursen.



Antal svar: 10
Medel: 4,4
Median: 4

1: 0
2: 0
3: 1
4: 4
5: 5
Har ingen uppfattning: 0

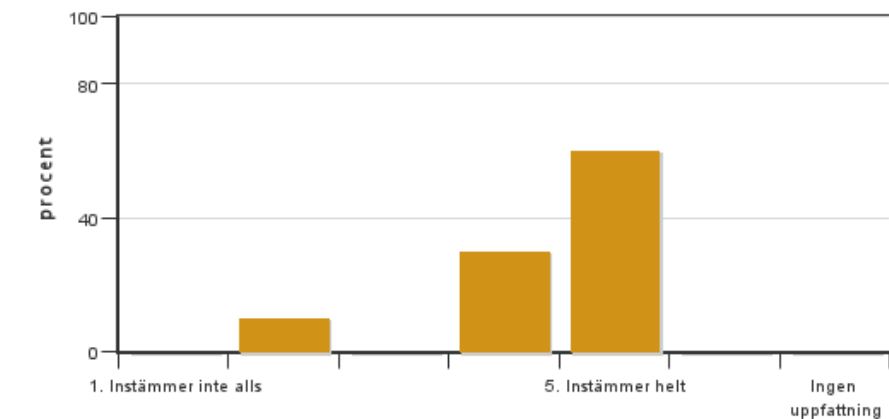
4. Jag anser att kursinformationen var lättillgänglig.



Antal svar: 10
Medel: 4,2
Median: 4

1: 0
2: 0
3: 2
4: 3
5: 4
Har ingen uppfattning: 1

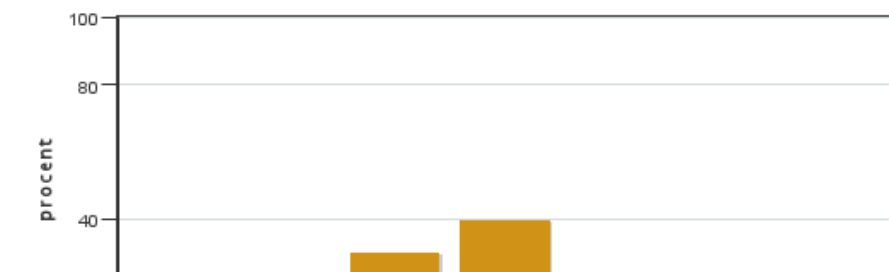
5. Kursens lärandemoment (föreläsningar, litteratur, övningar med mera) har stöttat mitt lärande.



Antal svar: 10
Medel: 4,4
Median: 5

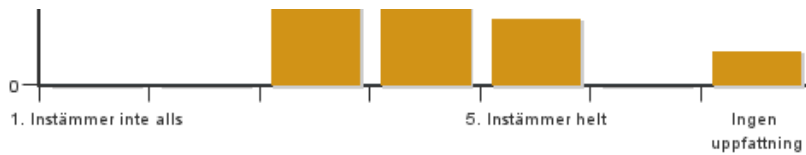
1: 0
2: 1
3: 0
4: 3
5: 6
Har ingen uppfattning: 0

6. Jag anser att den sociala lärmiljön har varit inkluderande där olika tankar respekterades.



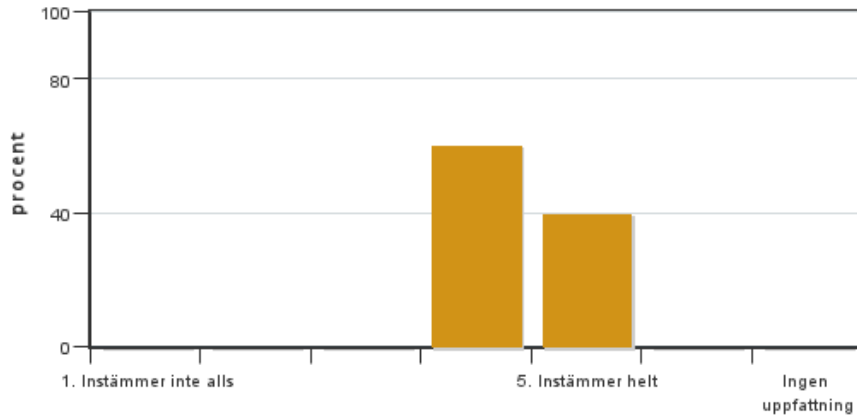
Antal svar: 10
Medel: 3,9
Median: 4

1: 0
2: 0
3: 3
4: 4
5: 2



Har ingen uppfattning: 1

7. Jag anser att den fysiska lärmiljön (exempelvis lokaler och utrustning) var tillfredställande.

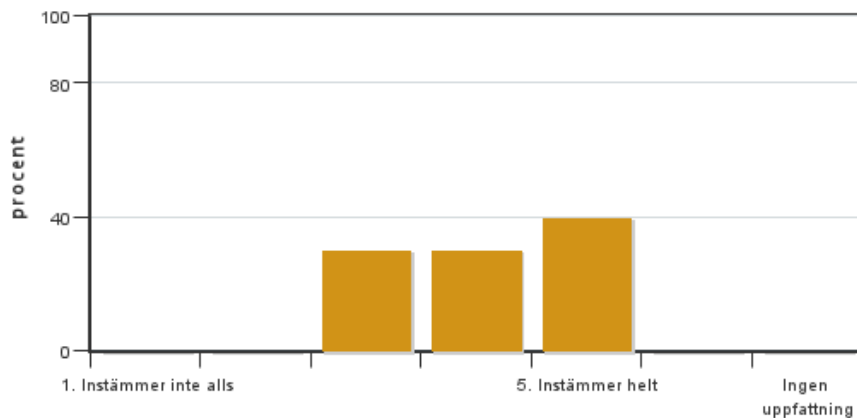


Antal svar: 10
Medel: 4,4
Median: 4

1: 0
2: 0
3: 0
4: 6
5: 4

Har ingen uppfattning: 0

8. Examinationen/-erna gav mig möjlighet att visa vad jag lärt mig under kursen, se lärandemål.

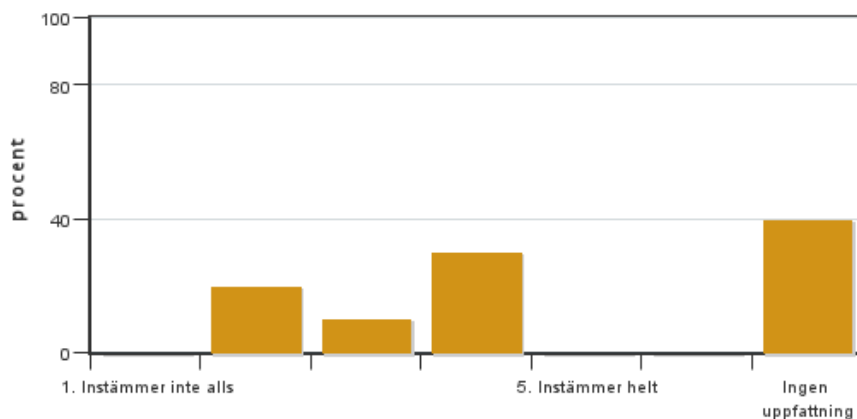


Antal svar: 10
Medel: 4,1
Median: 4

1: 0
2: 0
3: 3
4: 3
5: 4

Har ingen uppfattning: 0

9. Jag anser att kursen har berört hållbar utveckling (miljömässig, social och/eller ekonomisk hållbarhet).

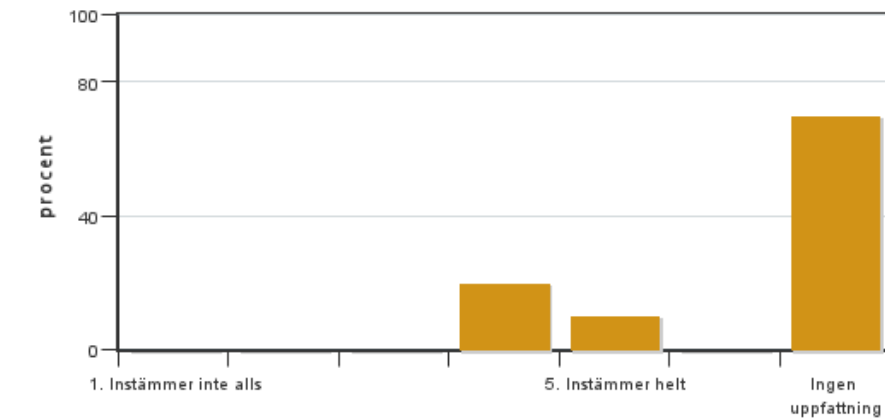


Antal svar: 10
Medel: 3,2
Median: 3

1: 0
2: 2
3: 1
4: 3
5: 0

Har ingen uppfattning: 4

10. Jag anser att kursen har berört ett genus- och jämställdhetsperspektiv i innehåll och praktik (t. ex. perspektiv på ämnet, kurslitteratur, fördelning av taltid och förekomst av härskartekniker).

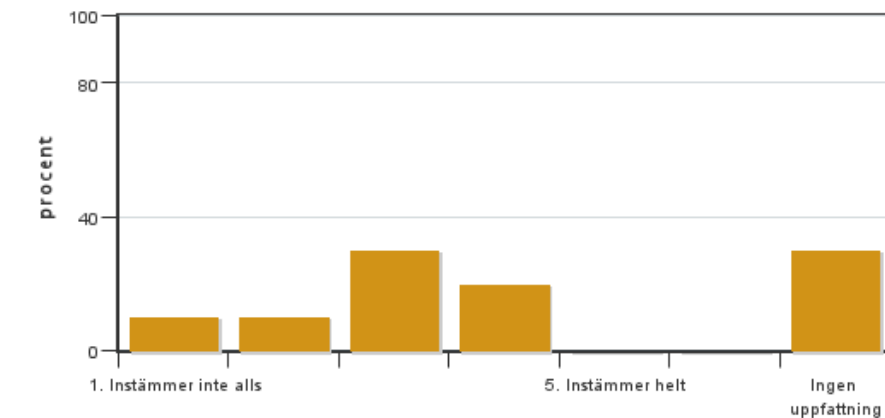


Antal svar: 10
 Medel: 4,3
 Median: 4

1: 0
 2: 0
 3: 0
 4: 2
 5: 1

Har ingen uppfattning: 7

11. Jag anser att kursen har berört internationella perspektiv.

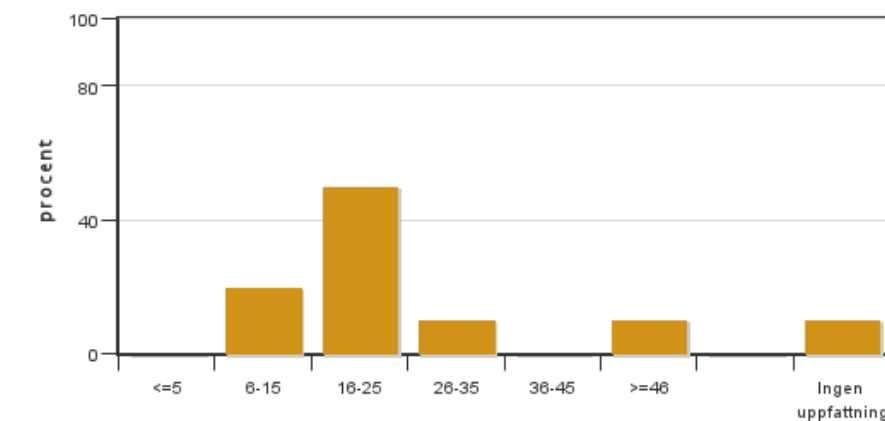


Antal svar: 10
 Medel: 2,9
 Median: 3

1: 1
 2: 1
 3: 3
 4: 2
 5: 0

Har ingen uppfattning: 3

12. Jag har i genomsnitt lagt ... timmar per vecka på kursen (inklusive schemalagd tid).

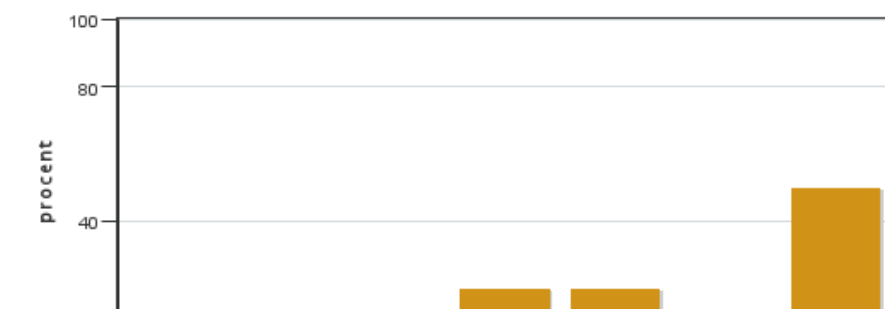


Antal svar: 10
 Medel: 21,8
 Median: 16-25

≤5: 0
 6-15: 2
 16-25: 5
 26-35: 1
 36-45: 0
 ≥46: 1

Har ingen uppfattning: 1

13. Om relevant, vad är ditt helhetsintryck av att hela eller delar av utbildningen genomförts på distans?



Antal svar: 10
 Medel: 4,0
 Median: 4

1: 0
 2: 1
 3: 0
 4: 2
 5: 2

Har ingen uppfattning: 5



14. Om relevant, vad fungerade väl i undervisningen på distans?

15. Om relevant, vad fungerade mindre väl i undervisningen på distans?

Kursledarens kommentarer

Läraren har inte lämnat några kommentarer

Studentrepresentantens kommentarer

Studentrepresentanten har inte lämnat några kommentarer

Kontakta support: support@slu.se - 018-67 6600