



## Markbyggnads- och skötselekonomi FÖ0422, 30248.2122

7.5 Hp  
Studietakt = 100%  
Nivå och djup = Grund -  
Kursledare = Anders Kristoffersson

### Värderingsresultat

---

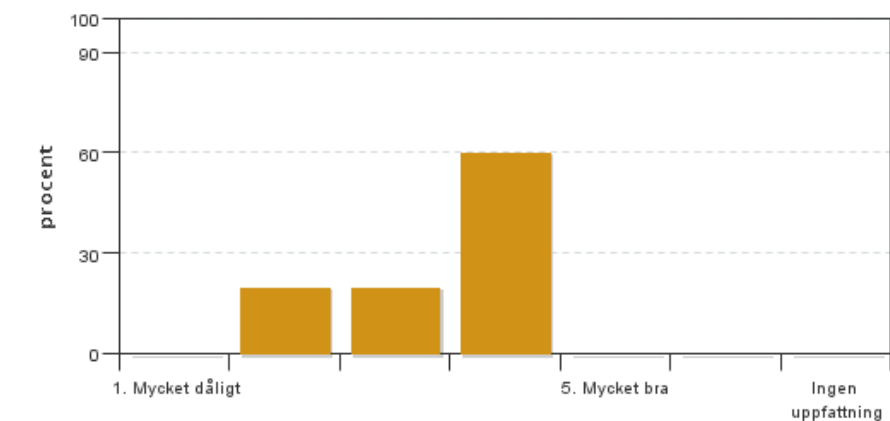
Värderingsperiod: 2022-03-16 - 2022-04-06

Antal svar 5  
Studentantal 35  
Svarsfrekvens 14 %

### Obligatoriska standardfrågor

---

#### 1. Mitt helhetsintryck av kursen är:

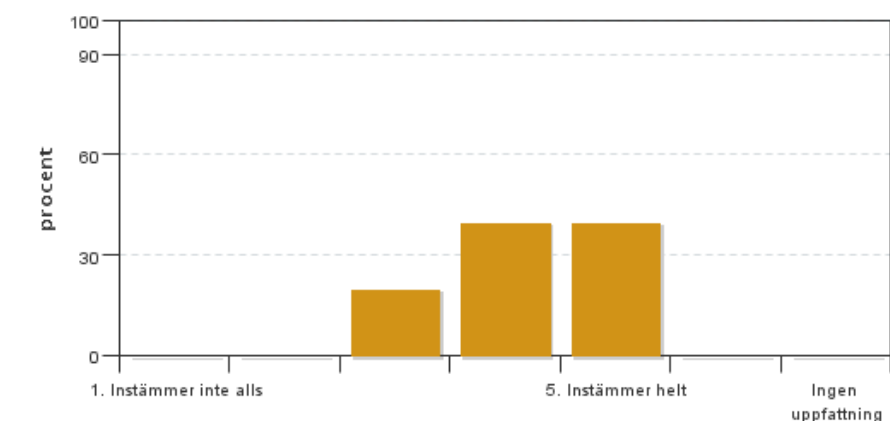


Antal svar: 5  
Medel: 3,4  
Median: 4

1: 0  
2: 1  
3: 1  
4: 3  
5: 0

Har ingen uppfattning: 0

#### 2. Jag anser att kursens innehåll hade en tydlig koppling till kursens lärandemål.

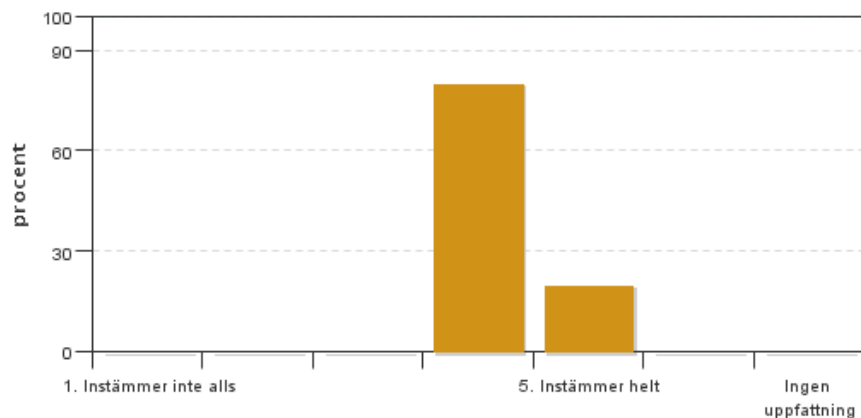


Antal svar: 5  
Medel: 4,2  
Median: 4

1: 0  
2: 0  
3: 1  
4: 2  
5: 2

Har ingen uppfattning: 0

**3. Mina förkunskaper var tillräckliga för att tillgodogöra mig kursen.**

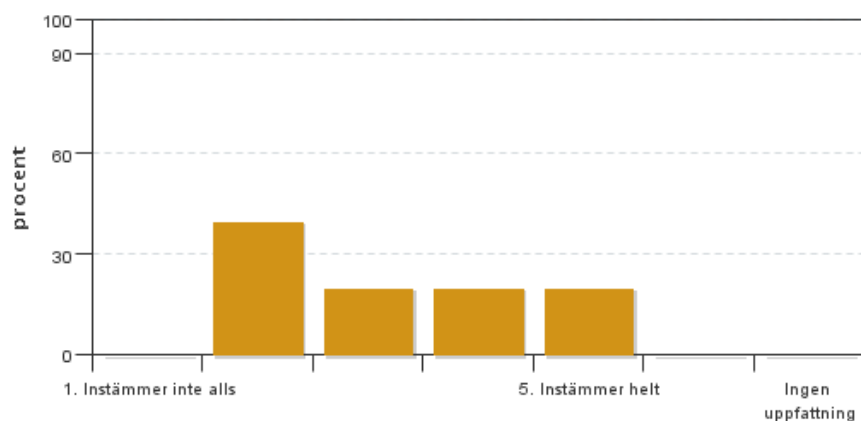


Antal svar: 5  
Medel: 4,2  
Median: 4

1: 0  
2: 0  
3: 0  
4: 4  
5: 1

Har ingen uppfattning: 0

**4. Jag anser att kursinformationen var lättillgänglig.**

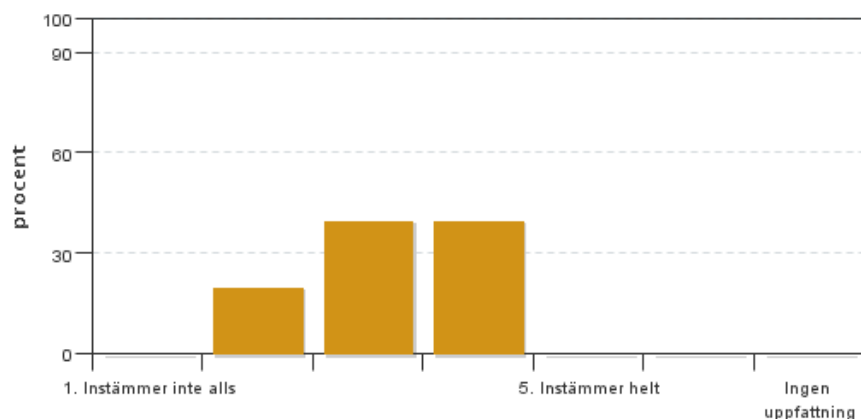


Antal svar: 5  
Medel: 3,2  
Median: 3

1: 0  
2: 2  
3: 1  
4: 1  
5: 1

Har ingen uppfattning: 0

**5. Kursens lärandemoment (föreläsningar, litteratur, övningar med mera) har stöttat mitt lärande.**

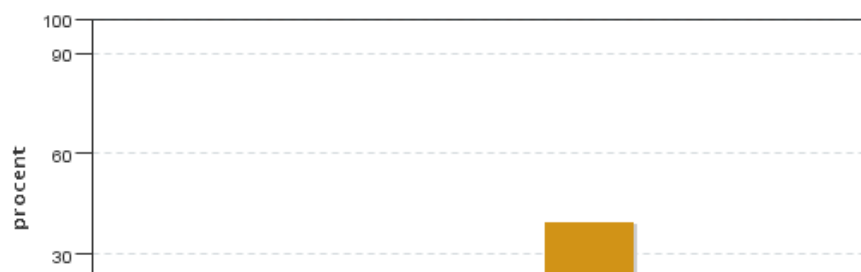


Antal svar: 5  
Medel: 3,2  
Median: 3

1: 0  
2: 1  
3: 2  
4: 2  
5: 0

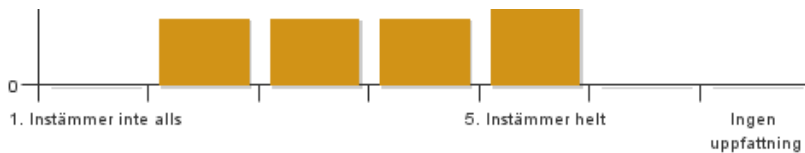
Har ingen uppfattning: 0

**6. Jag anser att den sociala lärmiljön har varit inkluderande där olika tankar respekterades.**



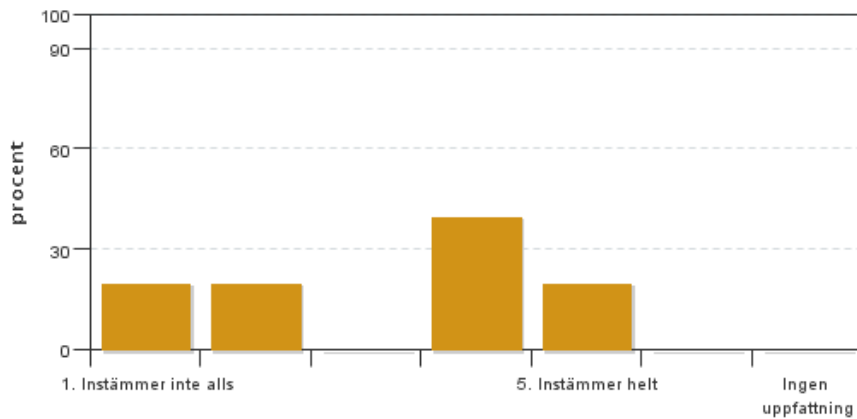
Antal svar: 5  
Medel: 3,8  
Median: 4

1: 0  
2: 1  
3: 1  
4: 1  
5: 2



Har ingen uppfattning: 0

**7. Jag anser att den fysiska lärmiljön (exempelvis lokaler och utrustning) var tillfredställande.**



Antal svar: 5

Medel: 3,2

Median: 4

1: 1

2: 1

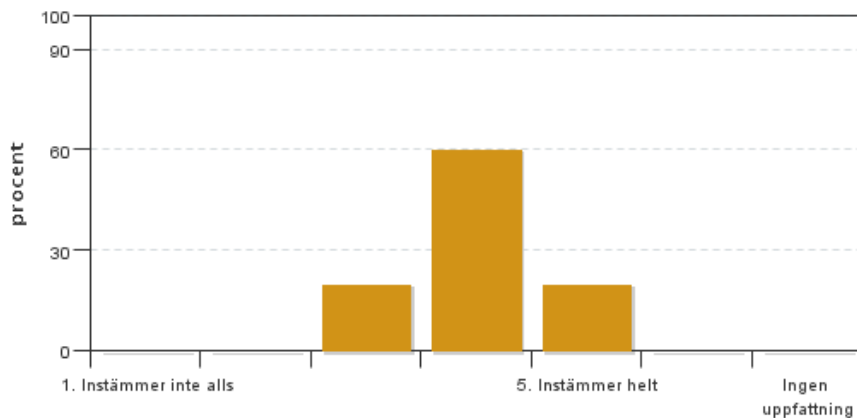
3: 0

4: 2

5: 1

Har ingen uppfattning: 0

**8. Examinationen/-erna gav mig möjlighet att visa vad jag lärt mig under kursen, se lärandemål.**



Antal svar: 5

Medel: 4,0

Median: 4

1: 0

2: 0

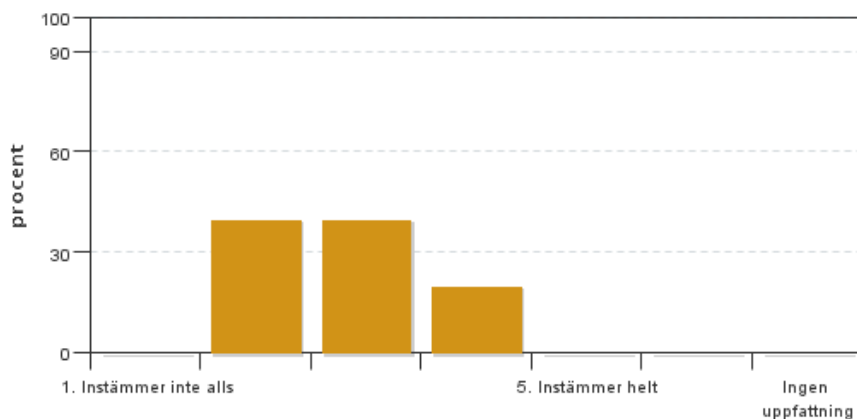
3: 1

4: 3

5: 1

Har ingen uppfattning: 0

**9. Jag anser att kursen har berört hållbar utveckling (miljömässig, social och/eller ekonomisk hållbarhet).**



Antal svar: 5

Medel: 2,8

Median: 3

1: 0

2: 2

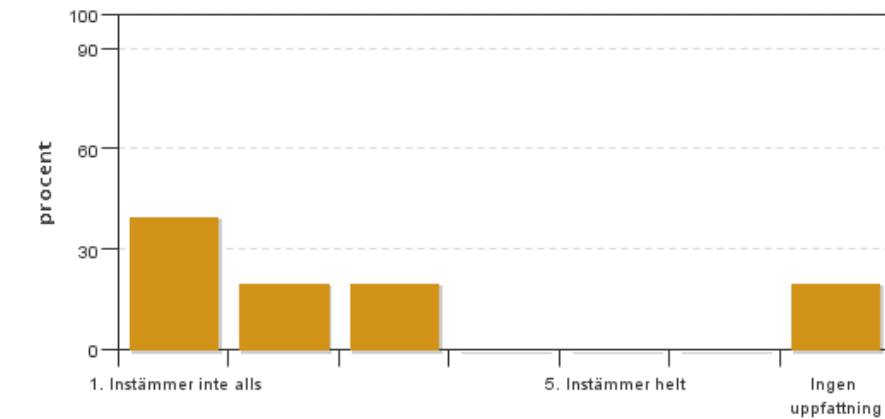
3: 2

4: 1

5: 0

Har ingen uppfattning: 0

**10. Jag anser att kursen har berört ett genus- och jämställdhetsperspektiv i innehåll och praktik (t. ex. perspektiv på ämnet, kurslitteratur, fördelning av taltid och förekomst av härskartekniker).**

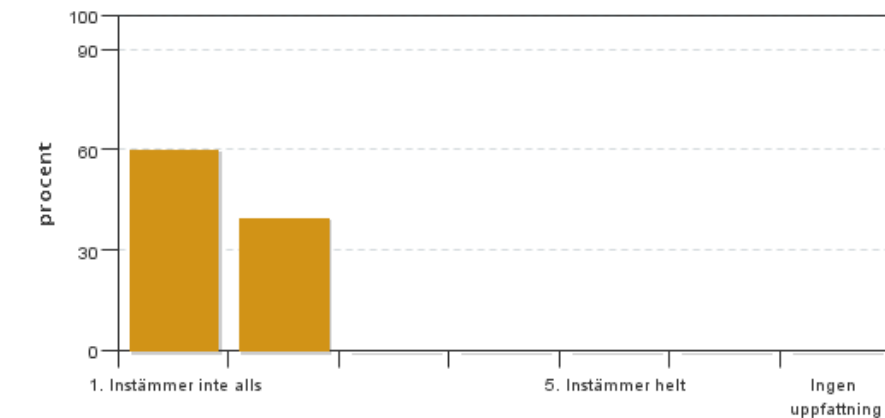


Antal svar: 5  
 Medel: 1,8  
 Median: 1

1: 2  
 2: 1  
 3: 1  
 4: 0  
 5: 0

Har ingen uppfattning: 1

**11. Jag anser att kursen har berört internationella perspektiv.**

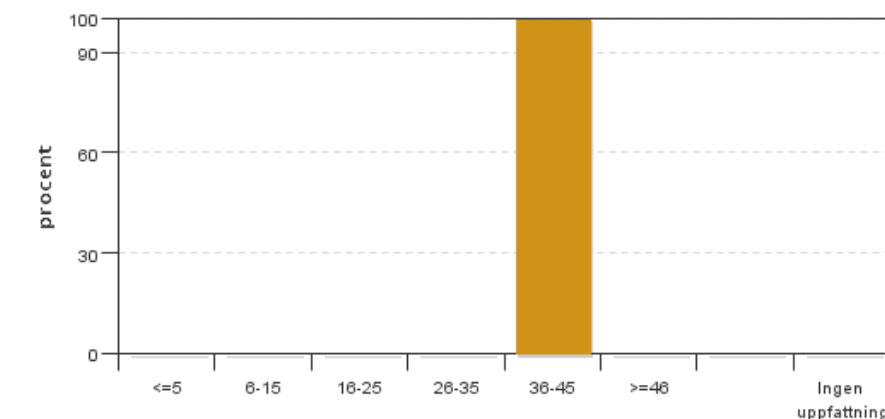


Antal svar: 5  
 Medel: 1,4  
 Median: 1

1: 3  
 2: 2  
 3: 0  
 4: 0  
 5: 0

Har ingen uppfattning: 0

**12. Jag har i genomsnitt lagt ... timmar per vecka på kursen (inklusive schemalagd tid).**

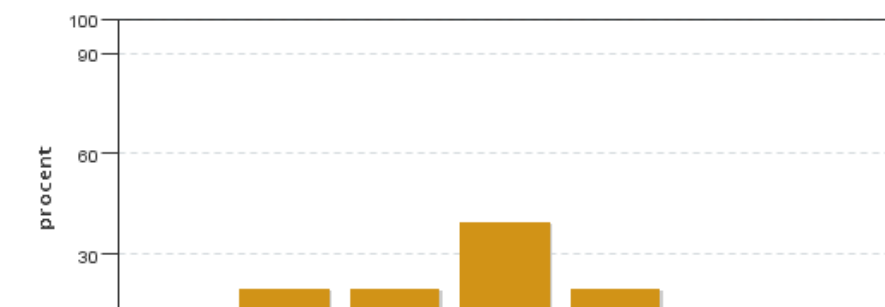


Antal svar: 5  
 Medel: 40,0  
 Median: 36-45

≤5: 0  
 6-15: 0  
 16-25: 0  
 26-35: 0  
 36-45: 5  
 ≥46: 0

Har ingen uppfattning: 0

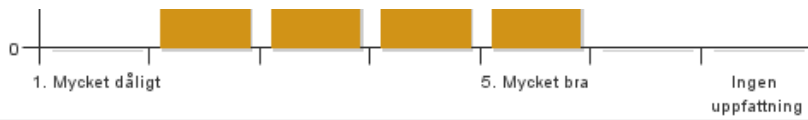
**13. Vad är ditt helhetsintryck av att hela eller delar av utbildningen genomförts på distans?**



Antal svar: 5  
 Medel: 3,6  
 Median: 4

1: 0  
 2: 1  
 3: 1  
 4: 2  
 5: 1

Har ingen uppfattning: 0



14. Vad fungerade väl i undervisningen på distans?

15. Vad fungerade mindre väl i undervisningen på distans?

### **Kursledarens kommentarer**

Läraren har inte lämnat några kommentarer

### **Studentrepresentantens kommentarer**

Studentrepresentanten har inte lämnat några kommentarer

---

Kontakta support: [it-stod@slu.se](mailto:it-stod@slu.se) - 018-67 6600