



## Självständigt arbete i Landsbygdsutveckling, A2E - Agronomprogrammet - landsbygdsutveckling EX0890, 30195.2122

30 Hp  
Studietakt = 100%  
Nivå och djup = Avancerad  
Kursledare = Malin Beckman

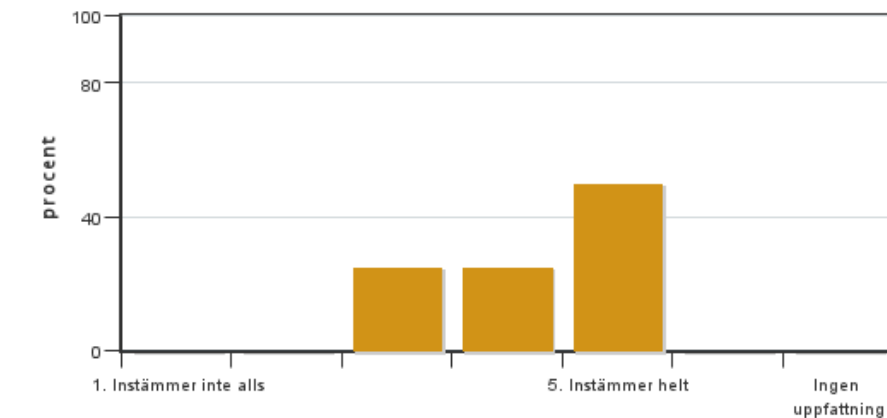
### Värderingsresultat

Värderingsperiod: 2022-05-29 - 2022-06-19

Antal svar 8  
Studentantal 18  
Svarsfrekvens 44 %

### Obligatoriska standardfrågor

#### 1. Jag är nöjd med genomförandet av mitt självständiga arbete

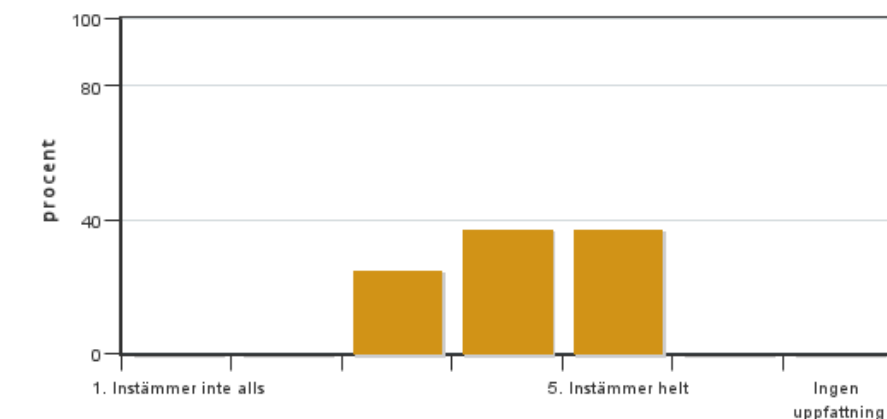


Antal svar: 8  
Medel: 4,3  
Median: 4

1: 0  
2: 0  
3: 2  
4: 2  
5: 4

Har ingen uppfattning: 0

#### 2. Min förmåga att arbeta självständigt har utvecklats efter genomförandet av mitt självständiga arbete

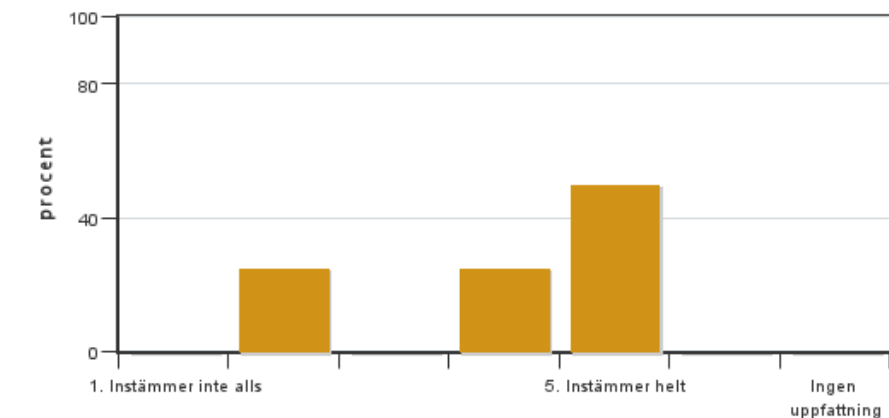


Antal svar: 8  
Medel: 4,1  
Median: 4

1: 0  
2: 0  
3: 2  
4: 3  
5: 3

Har ingen uppfattning: 0

**3. Mina förkunskaper var tillräckliga för att genomföra mitt självständiga arbete**

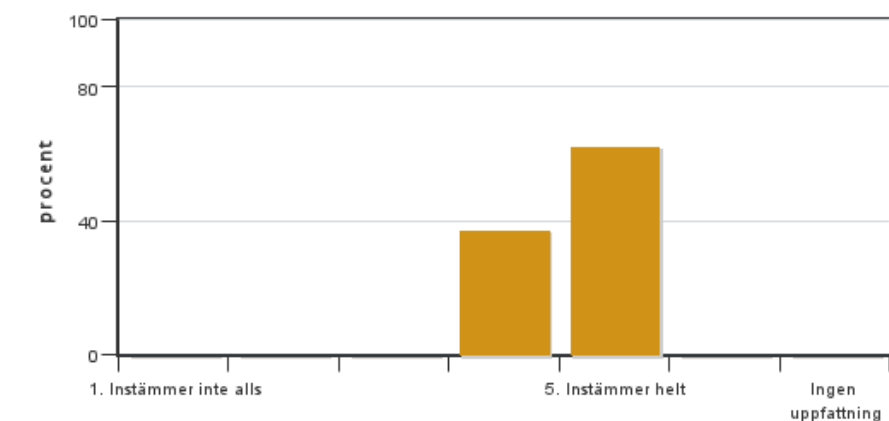


Antal svar: 8  
Medel: 4,0  
Median: 4

1: 0  
2: 2  
3: 0  
4: 2  
5: 4

Har ingen uppfattning: 0

**4. Administrationen (inklusive informationen) kring det självständiga arbetet har fungerat bra**

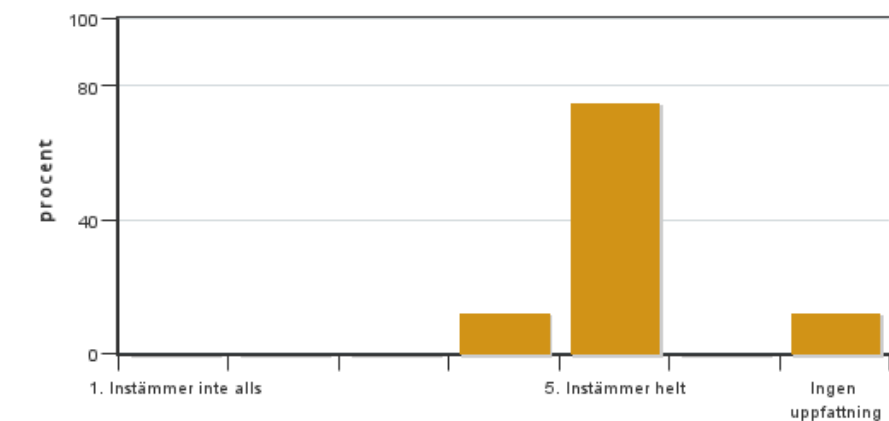


Antal svar: 8  
Medel: 4,6  
Median: 5

1: 0  
2: 0  
3: 0  
4: 3  
5: 5

Har ingen uppfattning: 0

**5. Jag anser att den sociala lärmiljön har varit inkluderande (tex olika tankar respekterades, jämställdhetsaspekter, ingen förekomst av härskartekniker)**

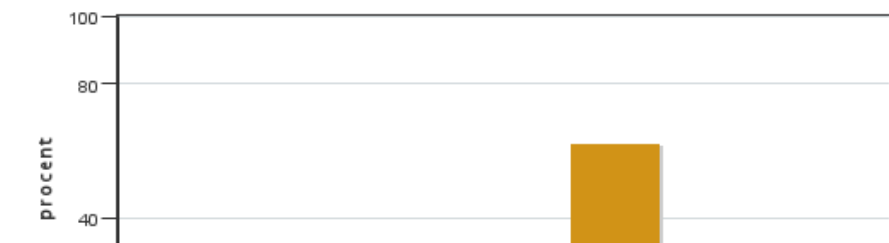


Antal svar: 8  
Medel: 4,9  
Median: 5

1: 0  
2: 0  
3: 0  
4: 1  
5: 6

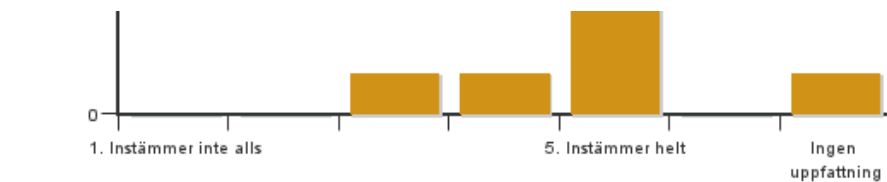
Har ingen uppfattning: 1

**6. Jag anser att den fysiska lärmiljön (tex utrustning och andra resurser) var tillfredställande**



Antal svar: 8  
Medel: 4,6  
Median: 5

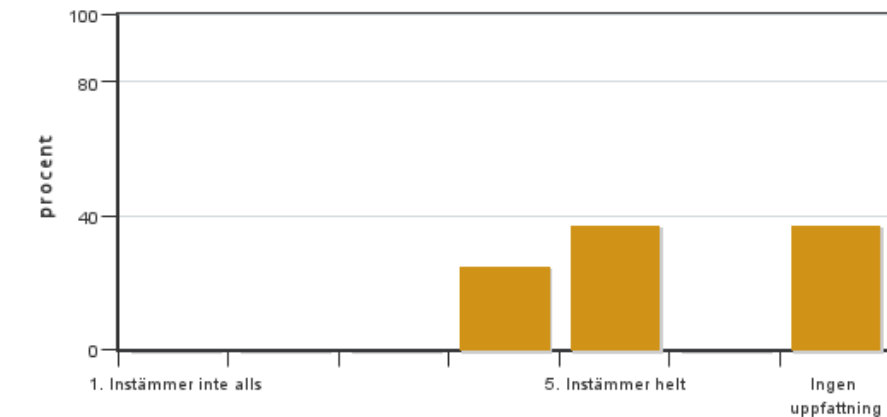
1: 0  
2: 0  
3: 1  
4: 1



5: 5

Har ingen uppfattning: 1

**7. Jag anser att kursen har berört hållbar utveckling (miljömässig, social och/eller ekonomisk hållbarhet)**



Antal svar: 8

Medel: 4,6

Median: 5

1: 0

2: 0

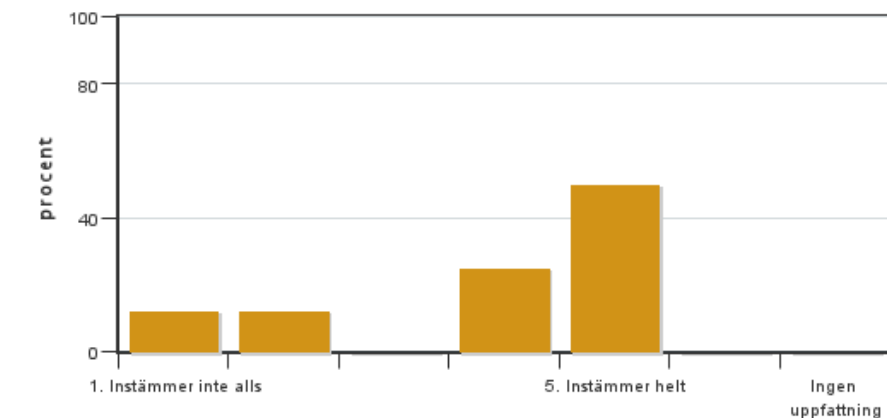
3: 0

4: 2

5: 3

Har ingen uppfattning: 3

**8. Jag har fått tillfredsställande handledning för att kunna genomföra mitt självständiga arbete**



Antal svar: 8

Medel: 3,9

Median: 4

1: 1

2: 1

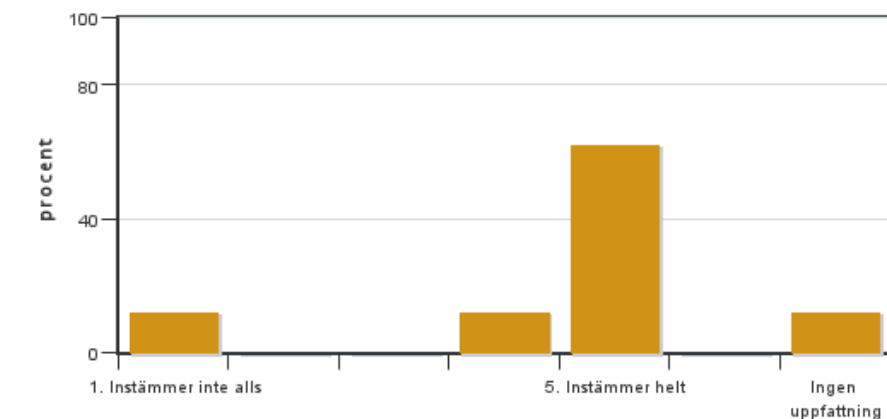
3: 0

4: 2

5: 4

Har ingen uppfattning: 0

**9. Jag fick konstruktiv återkoppling på den skriftliga delen av mitt arbete**



Antal svar: 8

Medel: 4,3

Median: 5

1: 1

2: 0

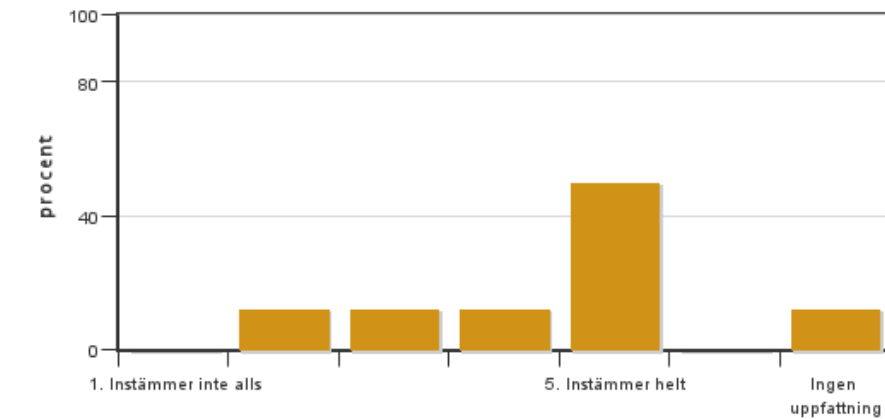
3: 0

4: 1

5: 5

Har ingen uppfattning: 1

**10. Jag fick konstruktiv återkoppling vid den muntliga presentationen av mitt arbete**

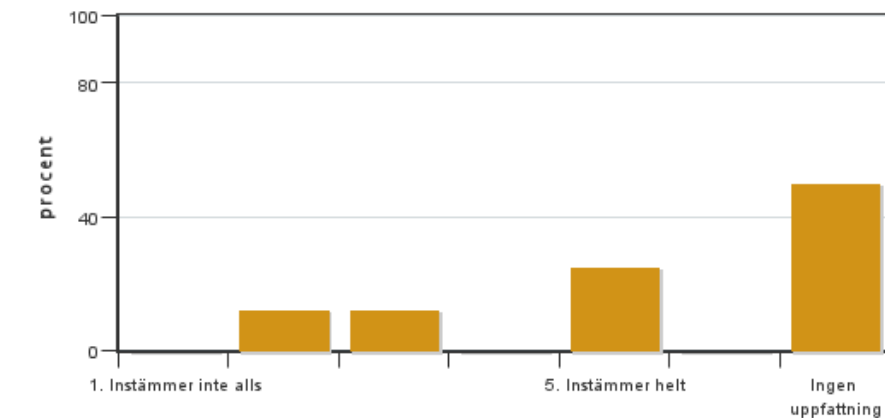


Antal svar: 8  
 Medel: 4,1  
 Median: 5

1: 0  
 2: 1  
 3: 1  
 4: 1  
 5: 4

Har ingen uppfattning: 1

### 11. Jag fick konstruktiv återkoppling på min opposition på en annan students arbete



Antal svar: 8  
 Medel: 3,8  
 Median: 3

1: 0  
 2: 1  
 3: 1  
 4: 0  
 5: 2

Har ingen uppfattning: 4

### 12. Övriga kommentarer

#### Kursledarens kommentarer

Läraren har inte lämnat några kommentarer

#### Studentrepresentantens kommentarer

Studentrepresentanten har inte lämnat några kommentarer