



Självständigt arbete i biologi, G2E EX0867, 40142.2122

15 Hp
Studietakt = 100%
Nivå och djup = Grund

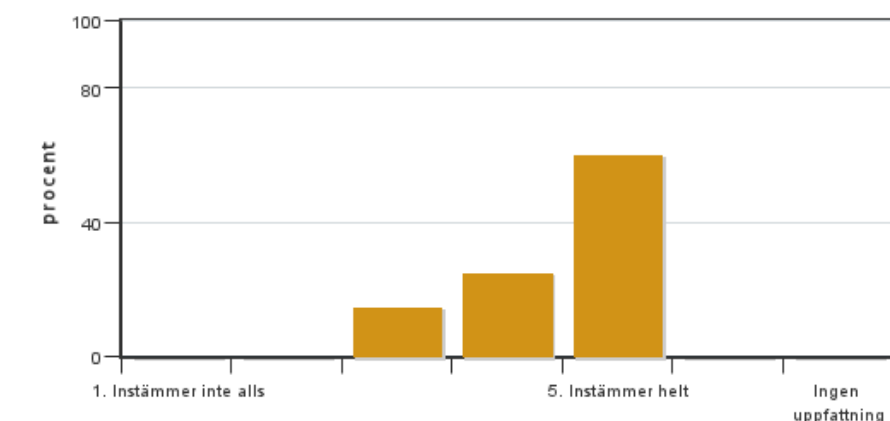
Värderingsresultat

Värderingsperiod: 2022-05-29 - 2022-06-19

Antal svar 20
Studentantal 33
Svarsfrekvens 60 %

Obligatoriska standardfrågor

1. Jag är nöjd med genomförandet av mitt självständiga arbete

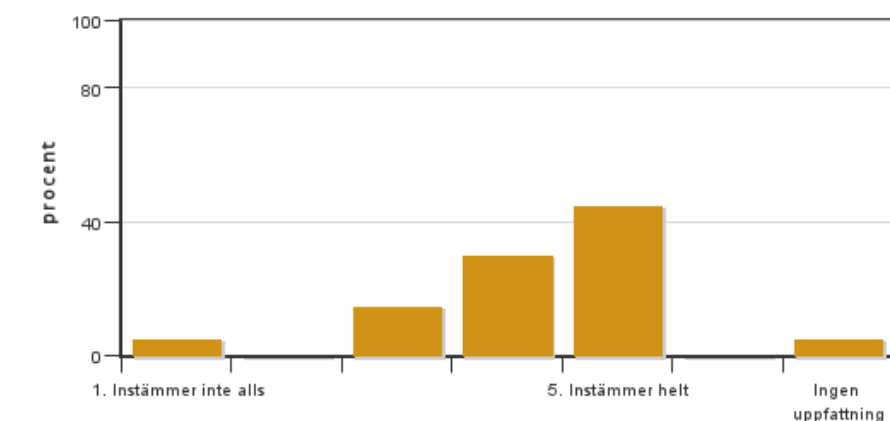


Antal svar: 20
Medel: 4,5
Median: 5

1: 0
2: 0
3: 3
4: 5
5: 12

Har ingen uppfattning: 0

2. Min förmåga att arbeta självständigt har utvecklats efter genomförandet av mitt självständiga arbete

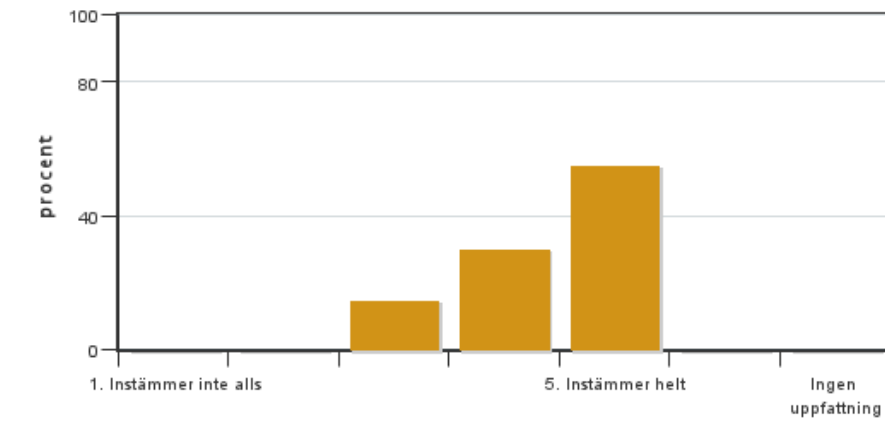


Antal svar: 20
Medel: 4,2
Median: 4

1: 1
2: 0
3: 3
4: 6
5: 9

Har ingen uppfattning: 1

3. Mina förkunskaper var tillräckliga för att genomföra mitt självständiga arbete

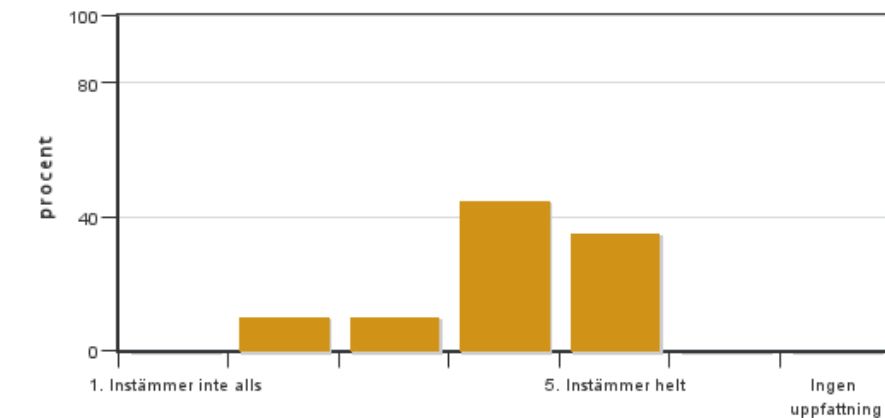


Antal svar: 20
 Medel: 4,4
 Median: 5

1: 0
 2: 0
 3: 3
 4: 6
 5: 11

Har ingen uppfattning: 0

4. Administrationen (inklusive informationen) kring det självständiga arbetet har fungerat bra

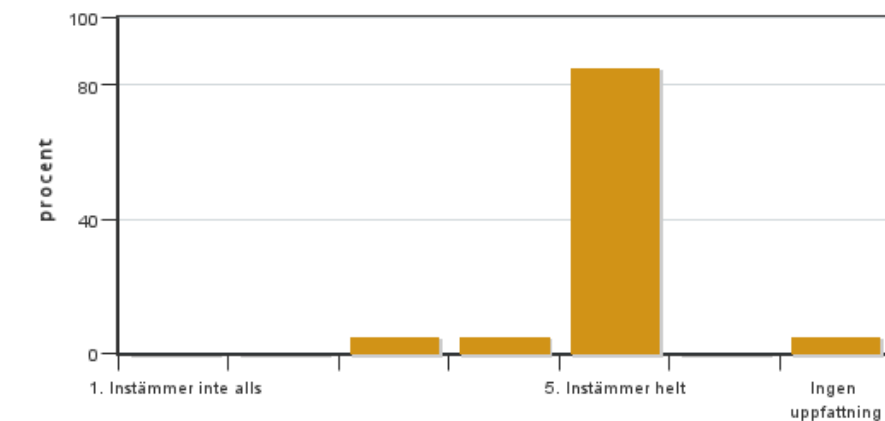


Antal svar: 20
 Medel: 4,1
 Median: 4

1: 0
 2: 2
 3: 2
 4: 9
 5: 7

Har ingen uppfattning: 0

5. Jag anser att den sociala lärmiljön har varit inkluderande (tex olika tankar respekterades, jämställdhetsaspekter, ingen förekomst av härskartekniker)



Antal svar: 20
 Medel: 4,8
 Median: 5

1: 0
 2: 0
 3: 1
 4: 1
 5: 17

Har ingen uppfattning: 1

6. Jag anser att den fysiska lärmiljön (tex utrustning och andra resurser) var tillfredställande



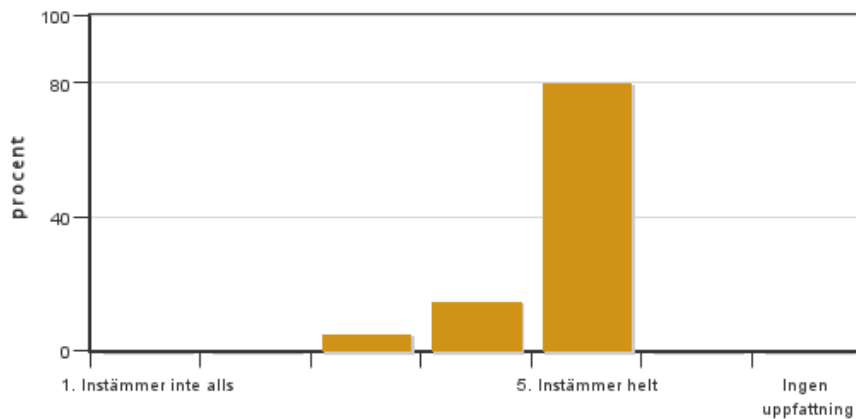
Antal svar: 20
 Medel: 4,7
 Median: 5

1: 0
 2: 0
 3: 1
 4: 3
 5: 15

Har ingen uppfattning: 1



7. Jag anser att kursen har berört hållbar utveckling (miljömässig, social och/eller ekonomisk hållbarhet)

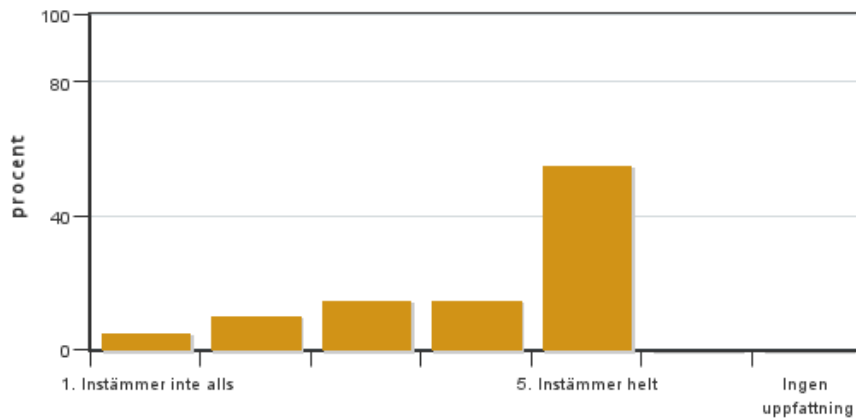


Antal svar: 20
 Medel: 4,8
 Median: 5

1: 0
 2: 0
 3: 1
 4: 3
 5: 16

Har ingen uppfattning: 0

8. Jag har fått tillfredsställande handledning för att kunna genomföra mitt självständiga arbete

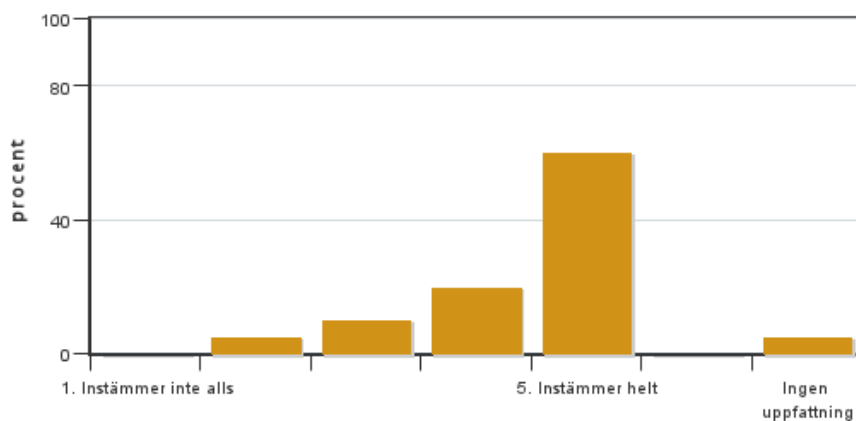


Antal svar: 20
 Medel: 4,1
 Median: 5

1: 1
 2: 2
 3: 3
 4: 3
 5: 11

Har ingen uppfattning: 0

9. Jag fick konstruktiv återkoppling på den skriftliga delen av mitt arbete

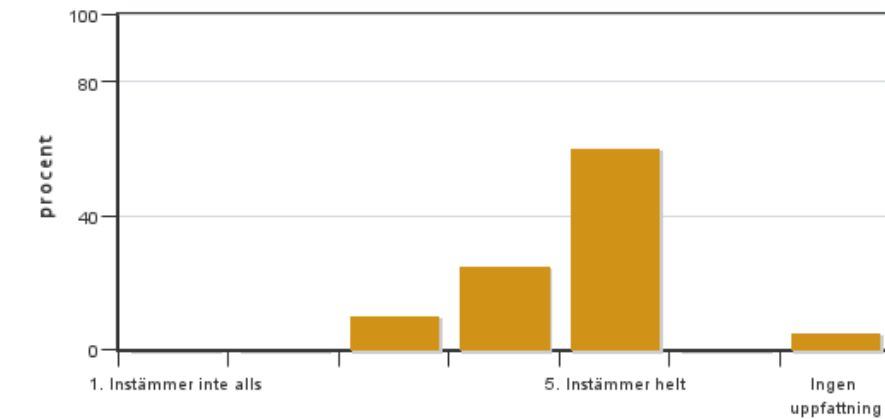


Antal svar: 20
 Medel: 4,4
 Median: 5

1: 0
 2: 1
 3: 2
 4: 4
 5: 12

Har ingen uppfattning: 1

10. Jag fick konstruktiv återkoppling vid den muntliga presentationen av mitt arbete

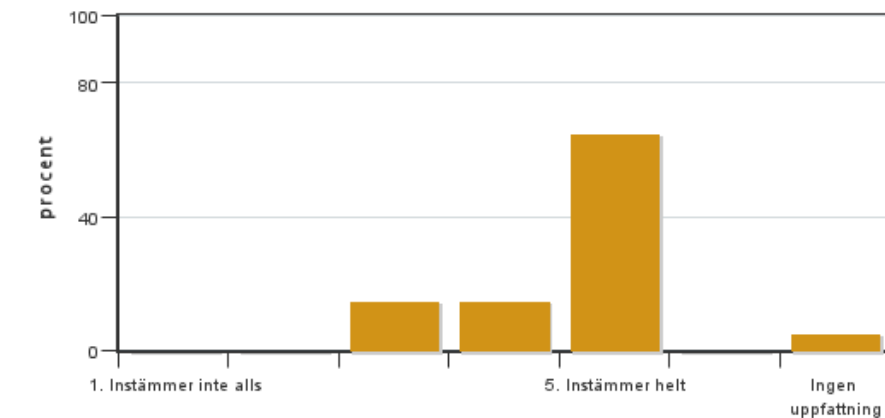


Antal svar: 20
 Medel: 4,5
 Median: 5

1: 0
 2: 0
 3: 2
 4: 5
 5: 12

Har ingen uppfattning: 1

11. Jag fick konstruktiv återkoppling på min opposition på en annan students arbete



Antal svar: 20
 Medel: 4,5
 Median: 5

1: 0
 2: 0
 3: 3
 4: 3
 5: 13

Har ingen uppfattning: 1

12. Övriga kommentarer

Kursledarens kommentarer

60% av studenterna som läst kursen svarade på kursvärderingen, vilket vi i kursledningen tycker är ok, det brukar vara svårt att få fler att göra kursvärderingen när sommaren väntar. Överlag anser vi att kursen gått bra och samtliga frågor i kursvärderingen får ett medel över 4, och kul att frågan om studenterna var nöjda med genomförandet av kursen fick så högt medelbetyg (4,5).

Vi har dock fått in konstruktiva förslag på hur kursen kan förbättras nästa år och dessa tar vi till oss. Det handlar om bättre information gällande opponeringen studenterna ska göra sista veckan samt de texter som skulle granskas som en del av kursen. Dessa aspekter tar vi med oss till nästa gång kursen ges.

Det har kommit in några kommentarer om svårigheter i samspelet med handledare. Detta är alltid svårt och alla handledare, men även studenter, är olika. Vi ska jobba vidare med detta och vår tanke inför nästa år är att inkludera en tydligare del i studiehandledningen om vilken roll en handledare har, och vad som förväntas av hen. Dessutom ska vi tydligare diskutera med studenterna vad som förväntas, och vilka situationer som kan uppstå i relationen med handledare och vad man kan göra själv som student för att förebygga detta.

Inför nästa års omgång kommer vi också att diskutera betygskriterierna med inblandade examinatorer. Det finns några osäkerheter i några av kriterierna som behöver diskuteras, och att vi tillsammans behöver komma fram till hur vi bedömer.

Med det vill vi tacka för allt engagemang under denna kurs, från handledare och examinatorer, men främst ifrån alla studenter som på ett jättebra sätt presenterade sina arbeten sista veckan i kursen.

Studentrepresentantens kommentarer

Studenterna har alla skrivit väldigt bra självständiga arbeten och de flesta är mycket nöjda med kursen över lag. Något som kommenterades var dock bristande förkunskaper kring metodik, datahantering och statistik. Dock så påpekar flera ett bra stöd från handledare som vägde upp för detta.

En del kommentarer rör också kursadministrationen och information. Över lag har det setts dom bra, även om vissa påpekar att en del information kom ut ganska sent. Vad som förväntades av en som opponerades lyftes också som något oklart.

Majoriteten av studenterna har gett sina handledare betyg 5, vilket är kul att höra! Dock är det några som beskriver en situation med bristande handledning. De flesta har dock fått god återkoppling på det skriftliga arbetet av sina handledare och kritiska vänner/opponenter.

Av de få gemensamma moment som ingick i kursen kommenterade studenterna på föreläsningen som gavs inför opponering. Då med kritik gällande det faktum att den var lagd två månader innan vi faktiskt skulle opponera. Studenterna hade också delade meningar om den litteratur som skulle läsas och diskuteras i början av kursen. Vissa såg dem som bra medan andra ansåg dem vara onödiga.

Redovisningsveckan i slutet av kursen uppskattades. Dock påpekades att det blev långa, uttröttande dagar och ett förslag från en student är att bara göra det obligatoriskt att lyssna på kanske två av dagarna.

Kontakta support: support@slu.se - 018-67 6600