



## Självständigt arbete i Landskapsarkitektur, G2E - Landskapsingenjörsprogrammet EX0841, 20157.2122

15 Hp  
Studietakt = 100%  
Nivå och djup = Grund  
Kursledare = Helena Persson

### Värderingsresultat

---

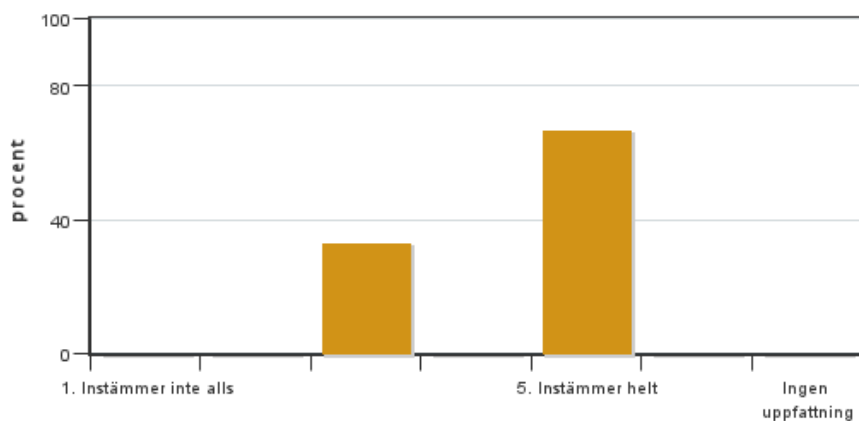
Värderingsperiod: 2022-01-09 - 2022-01-30

Antal svar 3  
Studentantal 19  
Svarsfrekvens 15 %

### Obligatoriska standardfrågor

---

#### 1. Jag är nöjd med genomförandet av mitt självständiga arbete

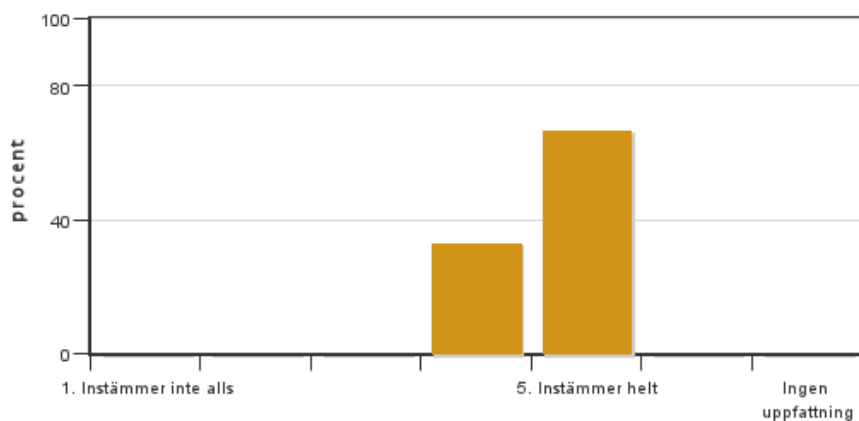


Antal svar: 3  
Medel: 4,3  
Median: 5

1: 0  
2: 0  
3: 1  
4: 0  
5: 2

Har ingen uppfattning: 0

#### 2. Min förmåga att arbeta självständigt har utvecklats efter genomförandet av mitt självständiga arbete

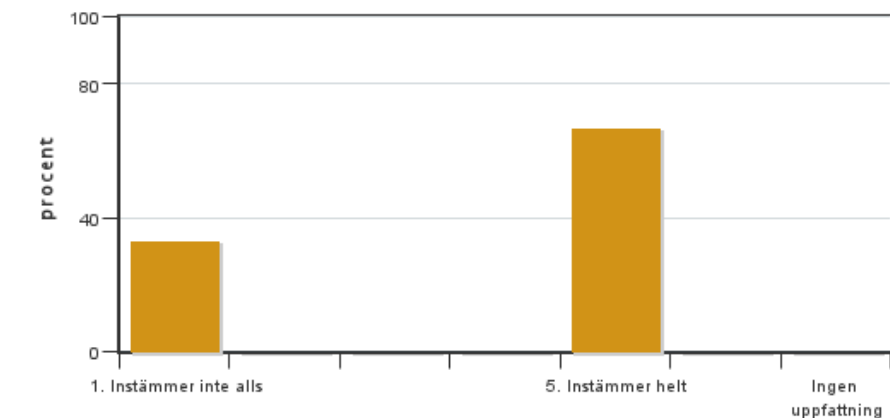


Antal svar: 3  
Medel: 4,7  
Median: 5

1: 0  
2: 0  
3: 0  
4: 1  
5: 2

Har ingen uppfattning: 0

**3. Mina förkunskaper var tillräckliga för att genomföra mitt självständiga arbete**

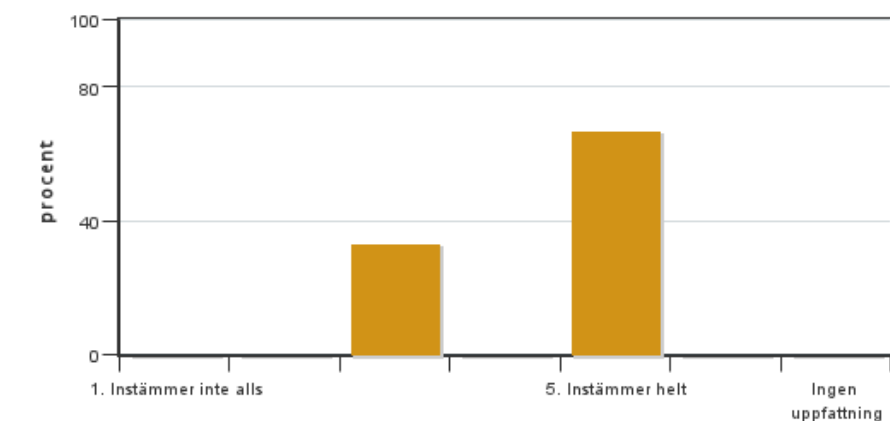


Antal svar: 3  
Medel: 3,7  
Median: 5

1: 1  
2: 0  
3: 0  
4: 0  
5: 2

Har ingen uppfattning: 0

**4. Administrationen (inklusive informationen) kring det självständiga arbetet har fungerat bra**

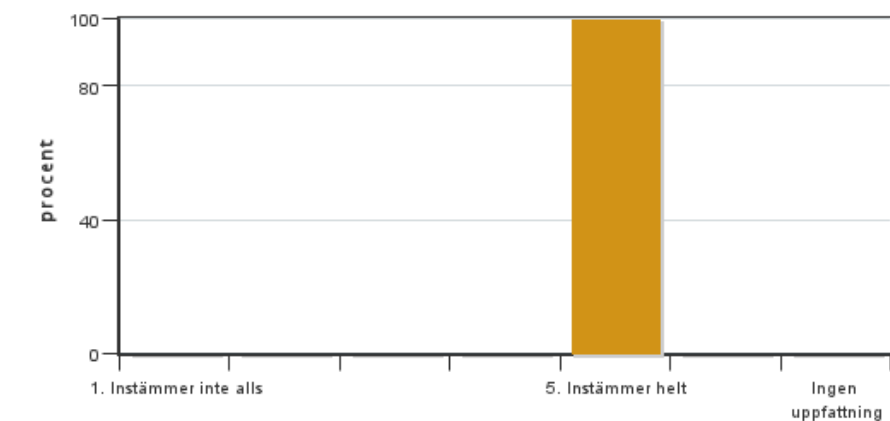


Antal svar: 3  
Medel: 4,3  
Median: 5

1: 0  
2: 0  
3: 1  
4: 0  
5: 2

Har ingen uppfattning: 0

**5. Jag anser att den sociala lärmiljön har varit inkluderande (tex olika tankar respekterades, jämställdhetsaspekter, ingen förekomst av härskartekniker)**

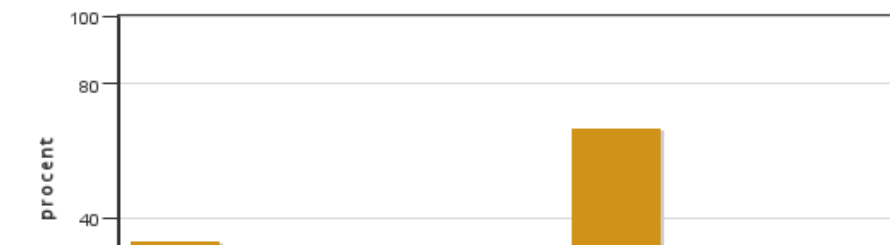


Antal svar: 3  
Medel: 5,0  
Median: 5

1: 0  
2: 0  
3: 0  
4: 0  
5: 3

Har ingen uppfattning: 0

**6. Jag anser att den fysiska lärmiljön (tex utrustning och andra resurser) var tillfredställande**



Antal svar: 3  
Medel: 3,7  
Median: 5

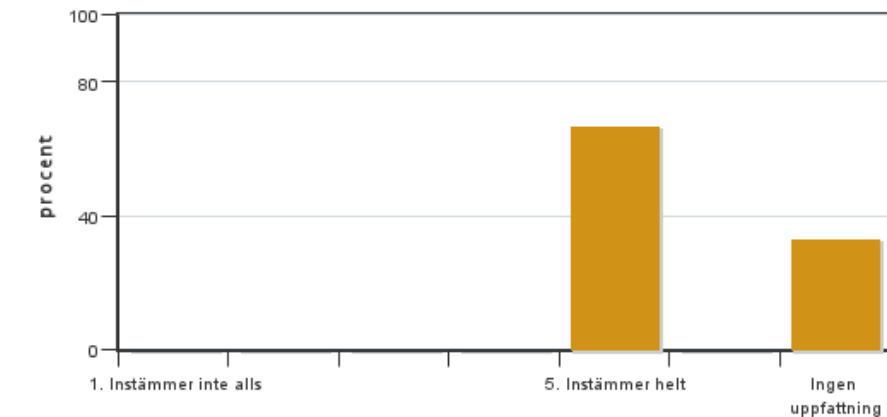
1: 1  
2: 0  
3: 0  
4: 0



5: 2

Har ingen uppfattning: 0

**7. Jag anser att kursen har berört hållbar utveckling (miljömässig, social och/eller ekonomisk hållbarhet)**



Antal svar: 3

Medel: 5,0

Median: 5

1: 0

2: 0

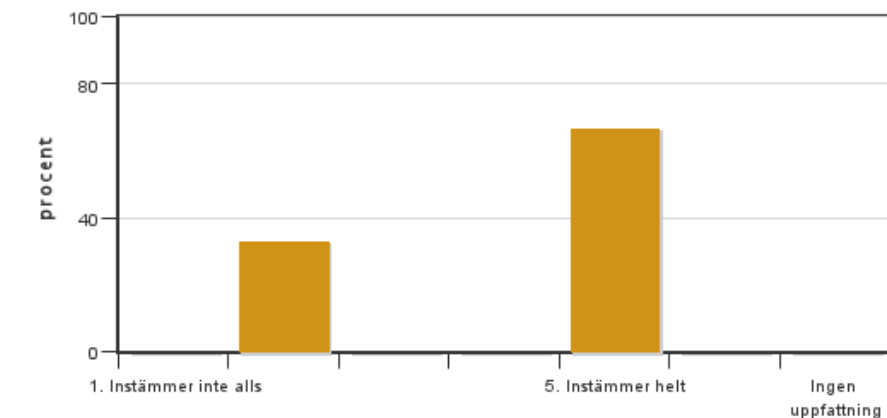
3: 0

4: 0

5: 2

Har ingen uppfattning: 1

**8. Jag har fått tillfredsställande handledning för att kunna genomföra mitt självständiga arbete**



Antal svar: 3

Medel: 4,0

Median: 5

1: 0

2: 1

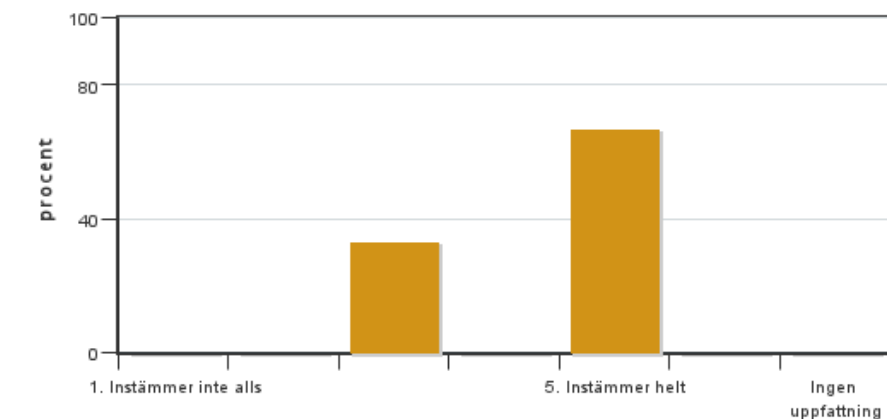
3: 0

4: 0

5: 2

Har ingen uppfattning: 0

**9. Jag fick konstruktiv återkoppling på den skriftliga delen av mitt arbete**



Antal svar: 3

Medel: 4,3

Median: 5

1: 0

2: 0

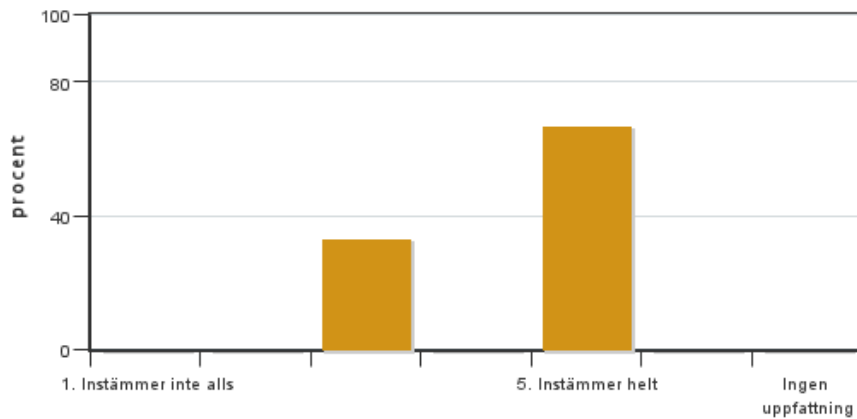
3: 1

4: 0

5: 2

Har ingen uppfattning: 0

**10. Jag fick konstruktiv återkoppling vid den muntliga presentationen av mitt arbete**

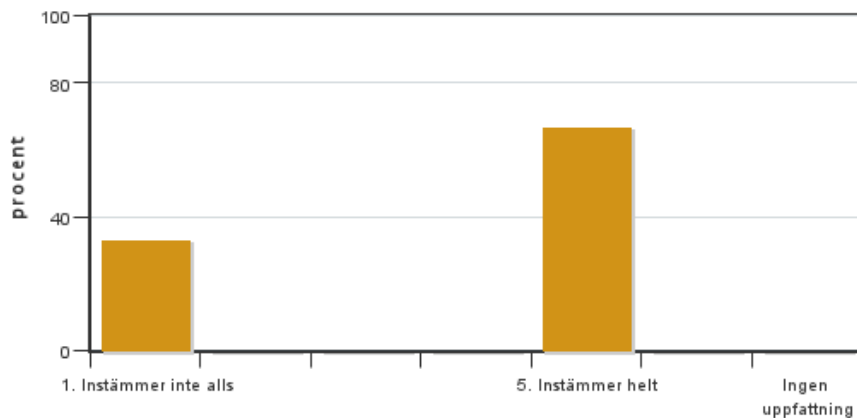


Antal svar: 3  
 Medel: 4,3  
 Median: 5

1: 0  
 2: 0  
 3: 1  
 4: 0  
 5: 2

Har ingen uppfattning: 0

### 11. Jag fick konstruktiv återkoppling på min opposition på en annan students arbete



Antal svar: 3  
 Medel: 3,7  
 Median: 5

1: 1  
 2: 0  
 3: 0  
 4: 0  
 5: 2

Har ingen uppfattning: 0

### 12. Övriga kommentarer

#### Kursledarens kommentarer

Läraren har inte lämnat några kommentarer

#### Studentrepresentantens kommentarer

Studentrepresentanten har inte lämnat några kommentarer