



## Självständigt arbete i markvetenskap - magisterarbete EX0728, 10340.2122

30 Hp  
Studietakt = 100%  
Nivå och djup = Avancerad  
Kursledare = Katharina Meurer

### Värderingsresultat

---

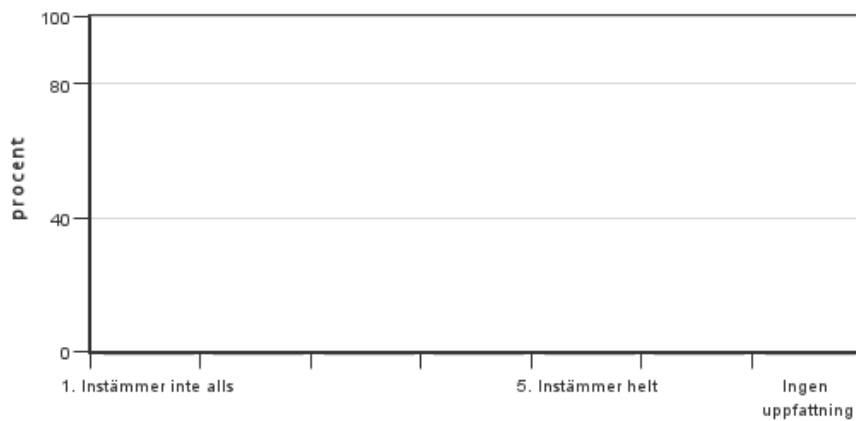
Värderingsperiod: 2022-01-09 - 2022-01-30

Antal svar 0  
Studentantal 0  
Svarsfrekvens

### Obligatoriska standardfrågor

---

#### 1. Jag är nöjd med genomförandet av mitt självständiga arbete

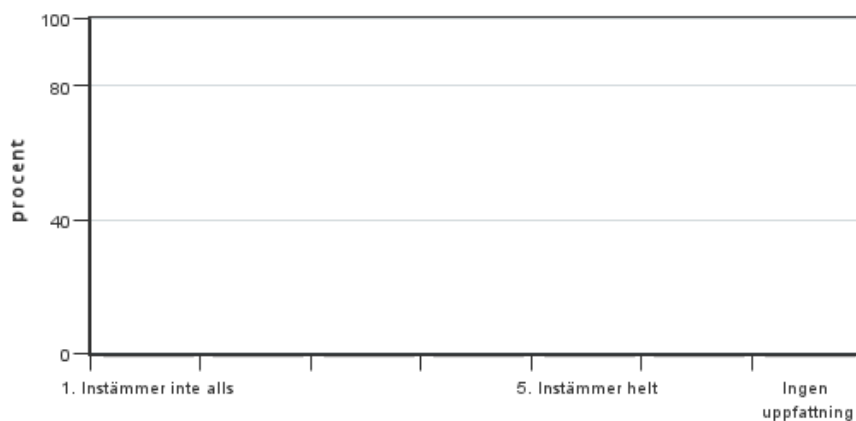


Antal svar:

1: 0  
2: 0  
3: 0  
4: 0  
5: 0

Har ingen uppfattning: 0

#### 2. Min förmåga att arbeta självständigt har utvecklats efter genomförandet av mitt självständiga arbete



Antal svar:

1: 0  
2: 0  
3: 0  
4: 0  
5: 0

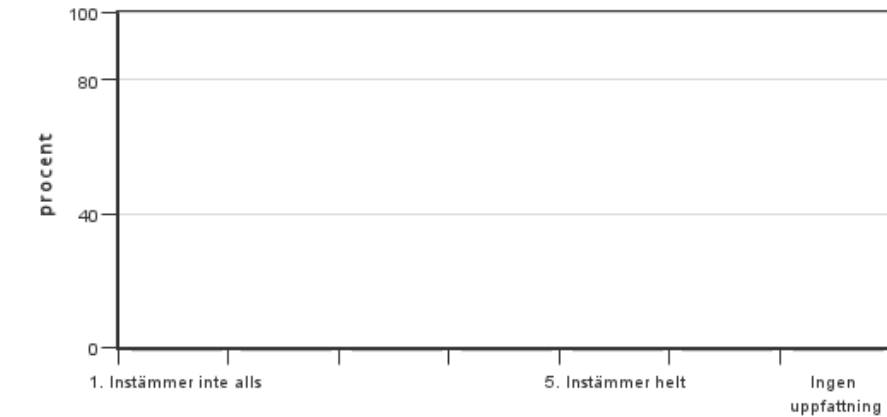
Har ingen uppfattning: 0





Har ingen uppfattning: 0

**7. Jag anser att kursen har berört hållbar utveckling (miljömässig, social och/eller ekonomisk hållbarhet)**



Antal svar:

1: 0

2: 0

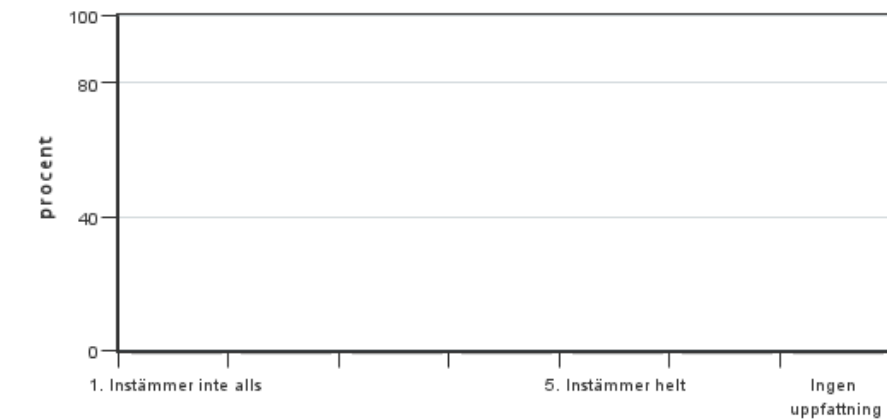
3: 0

4: 0

5: 0

Har ingen uppfattning: 0

**8. Jag har fått tillfredsställande handledning för att kunna genomföra mitt självständiga arbete**



Antal svar:

1: 0

2: 0

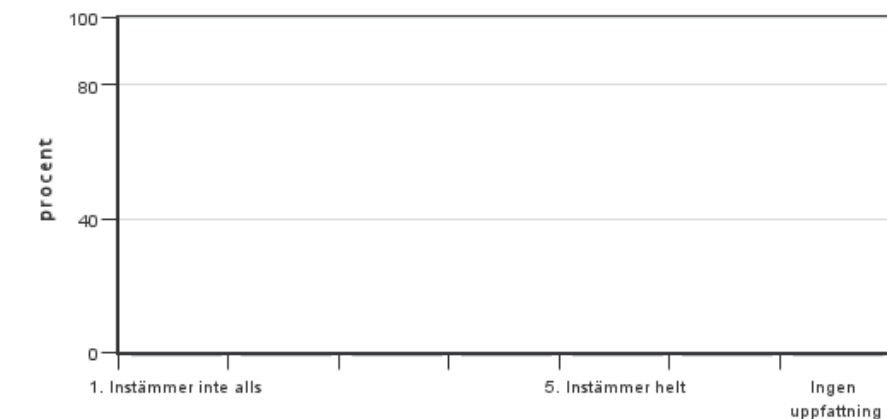
3: 0

4: 0

5: 0

Har ingen uppfattning: 0

**9. Jag fick konstruktiv återkoppling på den skriftliga delen av mitt arbete**



Antal svar:

1: 0

2: 0

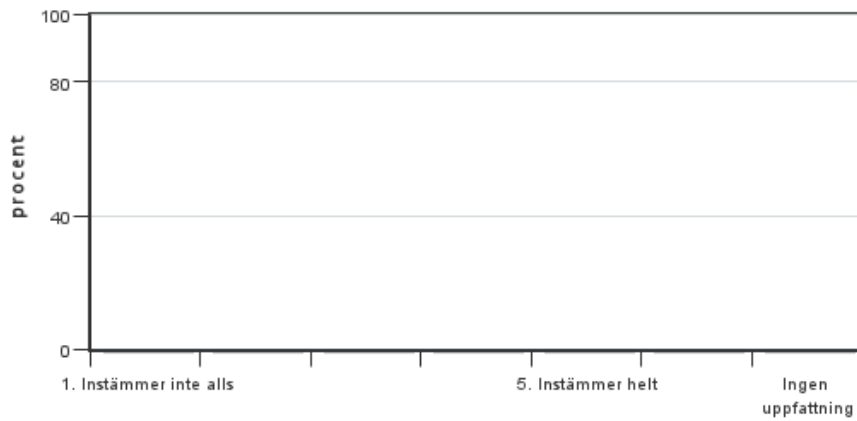
3: 0

4: 0

5: 0

Har ingen uppfattning: 0

**10. Jag fick konstruktiv återkoppling vid den muntliga presentationen av mitt arbete**

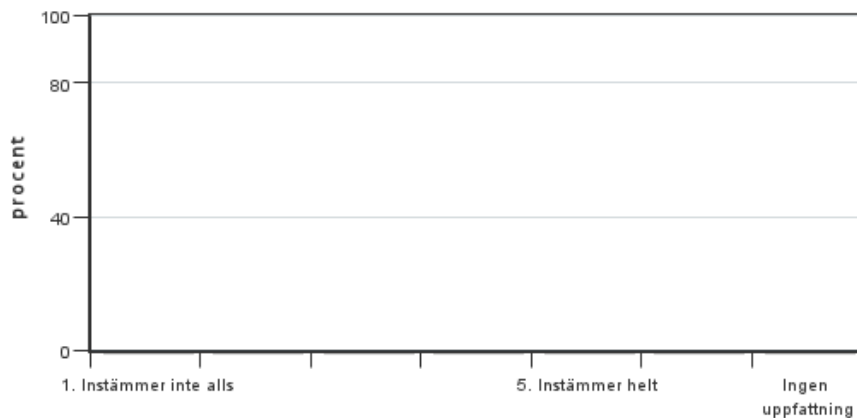


Antal svar:

1: 0  
2: 0  
3: 0  
4: 0  
5: 0

Har ingen uppfattning: 0

**11. Jag fick konstruktiv återkoppling på min opposition på en annan students arbete**



Antal svar:

1: 0  
2: 0  
3: 0  
4: 0  
5: 0

Har ingen uppfattning: 0

**12. Övriga kommentarer**

**Kursledarens kommentarer**

Läraren har inte lämnat några kommentarer

**Studentrepresentantens kommentarer**

Studentrepresentanten har inte lämnat några kommentarer