



Färdighetsträning av kliniska moment DO0126, 30085.2122

7.5 Hp
Studietakt = 35%
Nivå och djup = Grund

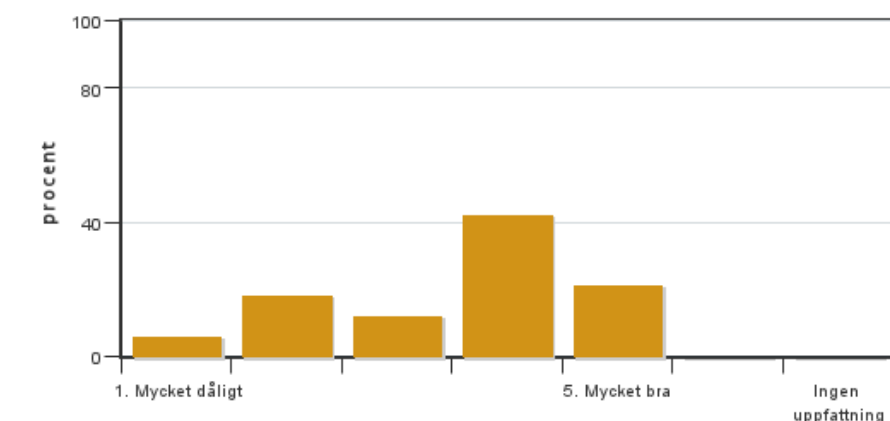
Värderingsresultat

Värderingsperiod: 2022-05-29 - 2022-06-19

Antal svar 33
Studentantal 90
Svarsfrekvens 36 %

Obligatoriska standardfrågor

1. Mitt helhetsintryck av kursen är:

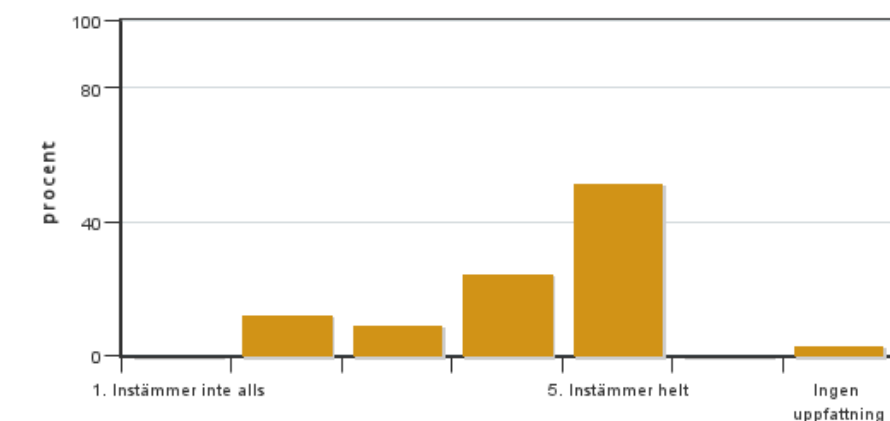


Antal svar: 33
Medel: 3,5
Median: 4

1: 2
2: 6
3: 4
4: 14
5: 7

Har ingen uppfattning: 0

2. Jag anser att kursens innehåll hade en tydlig koppling till kursens lärandemål.

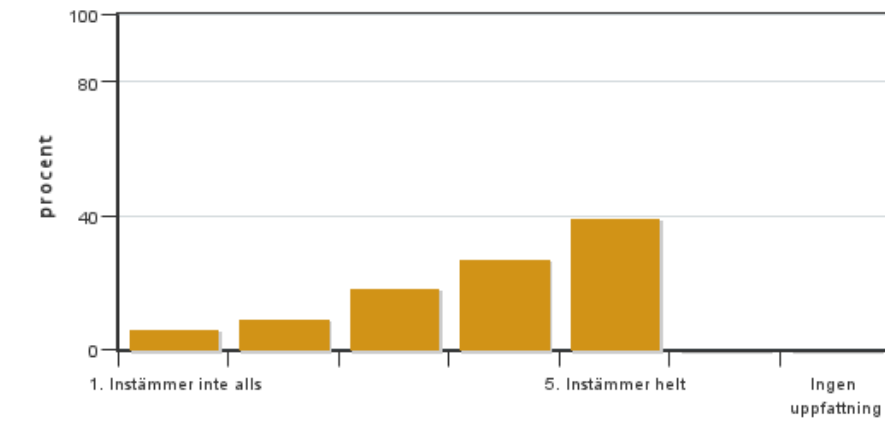


Antal svar: 33
Medel: 4,2
Median: 5

1: 0
2: 4
3: 3
4: 8
5: 17

Har ingen uppfattning: 1

3. Mina förkunskaper var tillräckliga för att tillgodogöra mig kursen.

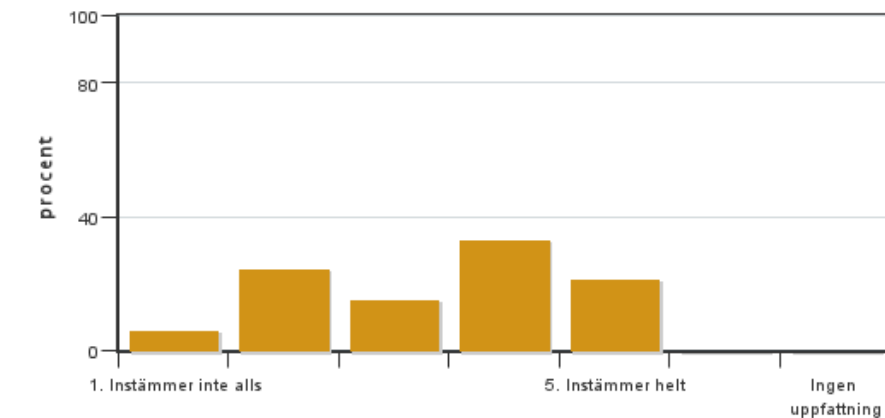


Antal svar: 33
 Medel: 3,8
 Median: 4

1: 2
 2: 3
 3: 6
 4: 9
 5: 13

Har ingen uppfattning: 0

4. Jag anser att kursinformationen var lättillgänglig.

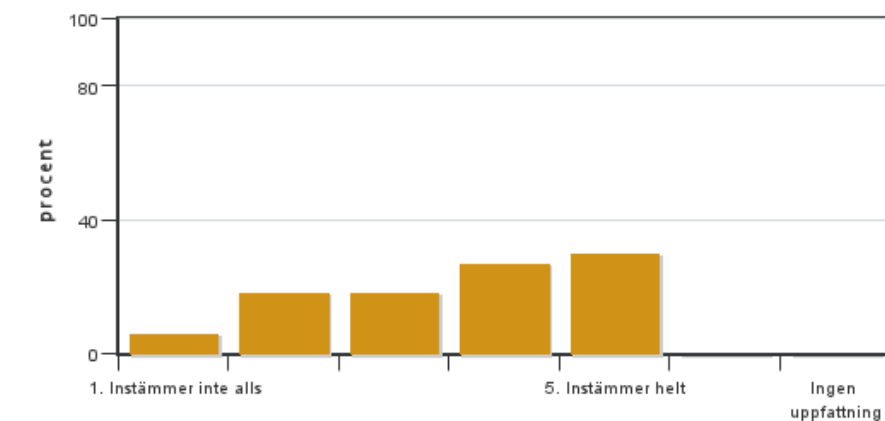


Antal svar: 33
 Medel: 3,4
 Median: 4

1: 2
 2: 8
 3: 5
 4: 11
 5: 7

Har ingen uppfattning: 0

5. Kursens lärandemoment (föreläsningar, litteratur, övningar med mera) har stöttat mitt lärande.

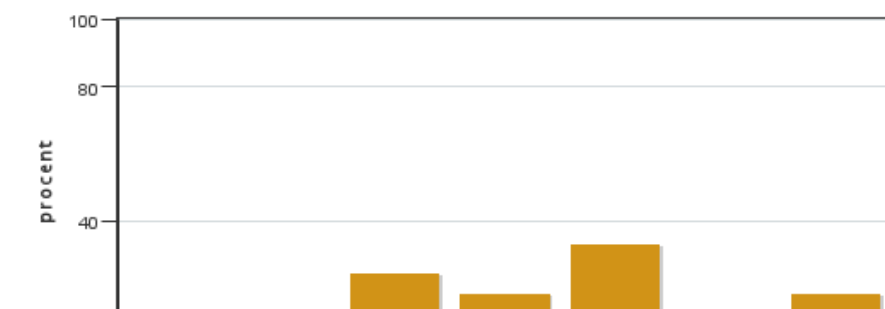


Antal svar: 33
 Medel: 3,6
 Median: 4

1: 2
 2: 6
 3: 6
 4: 9
 5: 10

Har ingen uppfattning: 0

6. Jag anser att den sociala lärmiljön har varit inkluderande där olika tankar respekterades.



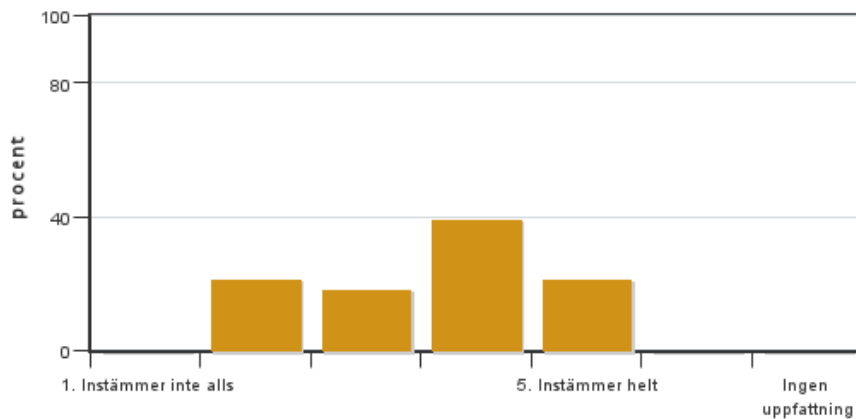
Antal svar: 33
 Medel: 4,0
 Median: 4

1: 0
 2: 2
 3: 8
 4: 6
 5: 11

Har ingen uppfattning: 6



7. Jag anser att den fysiska lärmiljön (exempelvis lokaler och utrustning) var tillfredställande.



Antal svar: 33

Medel: 3,6

Median: 4

1: 0

2: 7

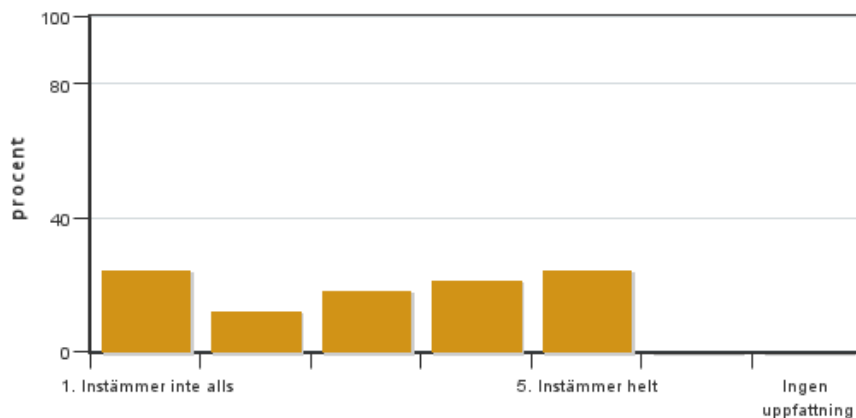
3: 6

4: 13

5: 7

Har ingen uppfattning: 0

8. Examinationen/-erna gav mig möjlighet att visa vad jag lärt mig under kursen, se lärandemål.



Antal svar: 33

Medel: 3,1

Median: 3

1: 8

2: 4

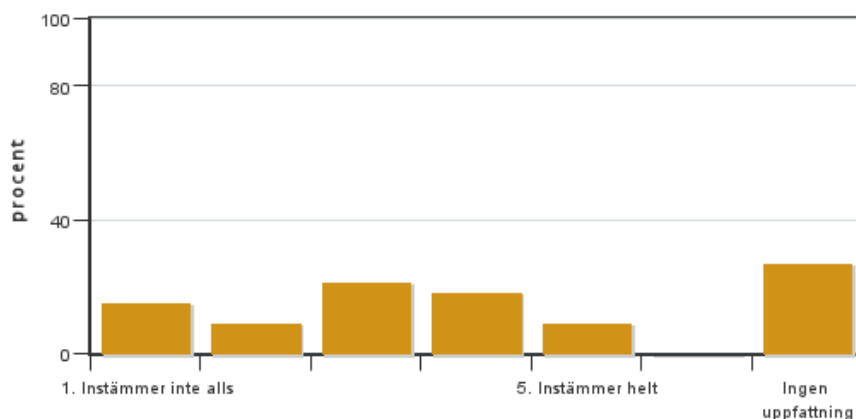
3: 6

4: 7

5: 8

Har ingen uppfattning: 0

9. Jag anser att kursen har berört hållbar utveckling (miljömässig, social och/eller ekonomisk hållbarhet).



Antal svar: 33

Medel: 3,0

Median: 3

1: 5

2: 3

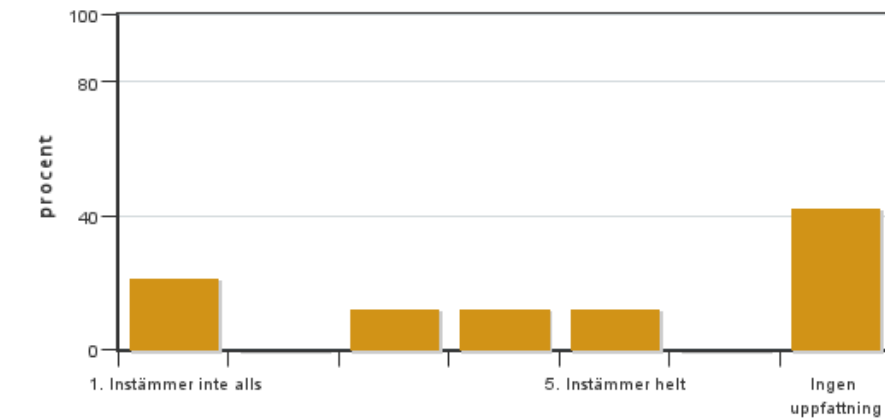
3: 7

4: 6

5: 3

Har ingen uppfattning: 9

10. Jag anser att kursen har berört ett genus- och jämställdhetsperspektiv i innehåll och praktik (t. ex. perspektiv på ämnet, kurslitteratur, fördelning av taltid och förekomst av härskartekniker).

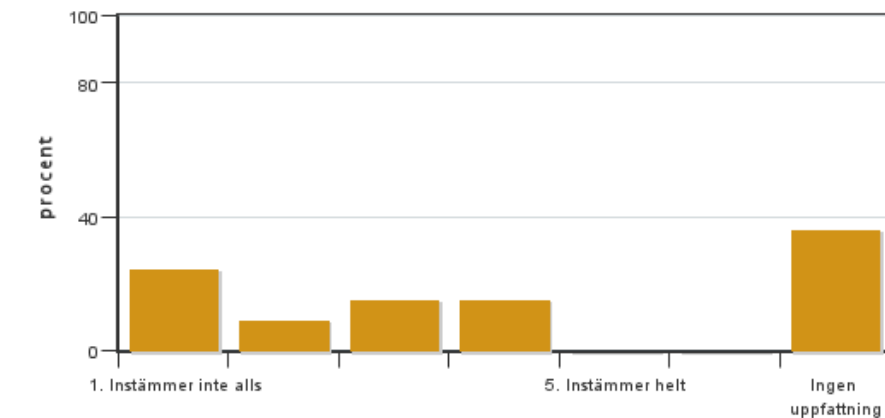


Antal svar: 33
 Medel: 2,9
 Median: 3

1: 7
 2: 0
 3: 4
 4: 4
 5: 4

Har ingen uppfattning: 14

11. Jag anser att kursen har berört internationella perspektiv.

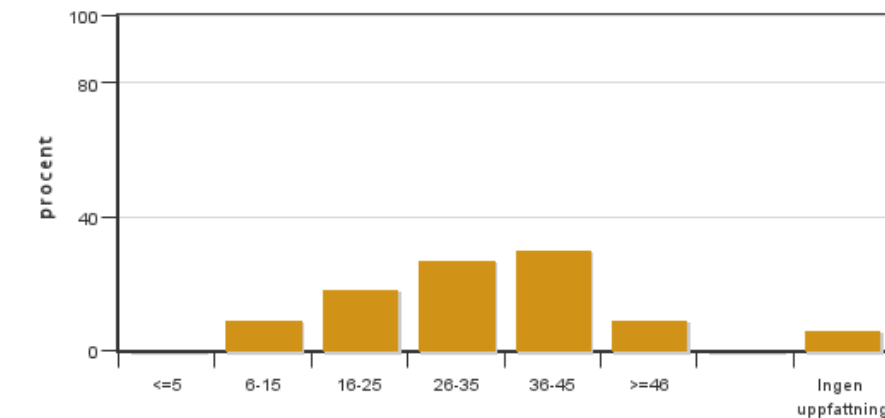


Antal svar: 33
 Medel: 2,3
 Median: 2

1: 8
 2: 3
 3: 5
 4: 5
 5: 0

Har ingen uppfattning: 12

12. Jag har i genomsnitt lagt ... timmar per vecka på kursen (inklusive schemalagd tid).

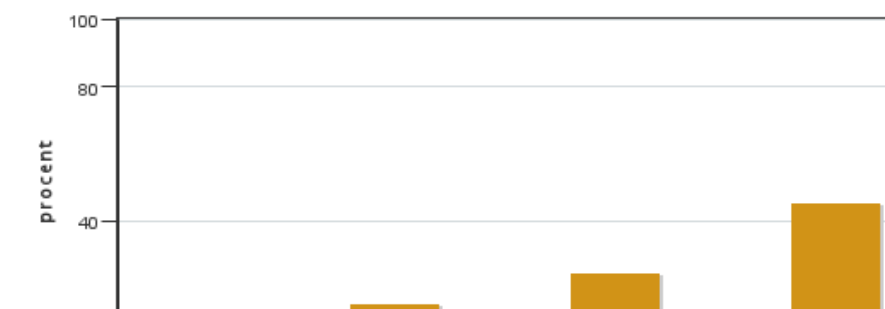


Antal svar: 33
 Medel: 30,9
 Median: 26-35

≤5: 0
 6-15: 3
 16-25: 6
 26-35: 9
 36-45: 10
 ≥46: 3

Har ingen uppfattning: 2

13. Om relevant, vad är ditt helhetsintryck av att hela eller delar av utbildningen genomförts på distans?



Antal svar: 33
 Medel: 3,9
 Median: 4

1: 1
 2: 1
 3: 5
 4: 3
 5: 8

Har ingen uppfattning: 15



14. Om relevant, vad fungerade väl i undervisningen på distans?

15. Om relevant, vad fungerade mindre väl i undervisningen på distans?

Kursledarens kommentarer

Läraren har inte lämnat några kommentarer

Studentrepresentantens kommentarer

Studentrepresentanten har inte lämnat några kommentarer

Kontakta support: support@slu.se - 018-67 6600