



## Mikrobiologi och grundläggande sjukdomslära DO0109, 30087.2122

7.5 Hp

Studietakt = 100%

Nivå och djup = Grund

Kursledare = Lisa Lindström

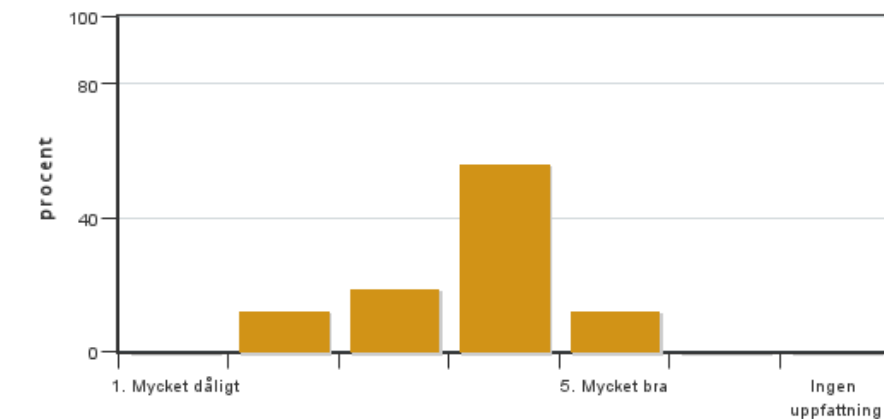
### Värderingsresultat

Värderingsperiod: 2022-02-10 - 2022-03-03

Antal svar 16  
Studentantal 94  
Svarsfrekvens 17 %

### Obligatoriska standardfrågor

#### 1. Mitt helhetsintryck av kursen är:

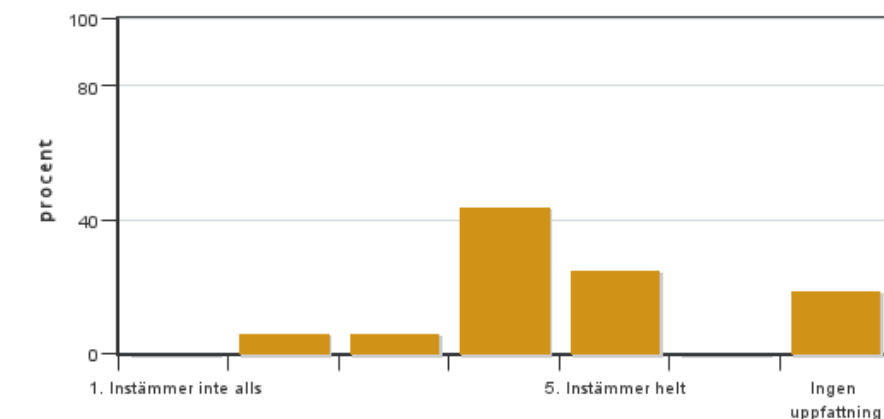


Antal svar: 16  
Medel: 3,7  
Median: 4

1: 0  
2: 2  
3: 3  
4: 9  
5: 2

Har ingen uppfattning: 0

#### 2. Jag anser att kursens innehåll hade en tydlig koppling till kursens lärandemål.

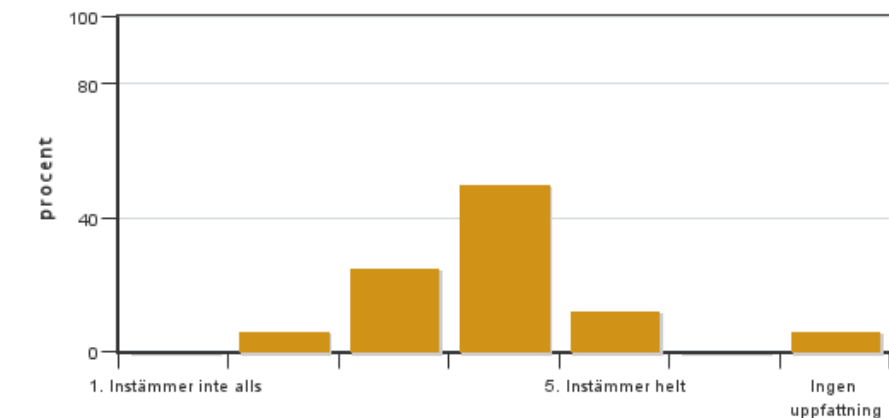


Antal svar: 16  
Medel: 4,1  
Median: 4

1: 0  
2: 1  
3: 1  
4: 7  
5: 4

Har ingen uppfattning: 3

**3. Mina förkunskaper var tillräckliga för att tillgodogöra mig kursen.**

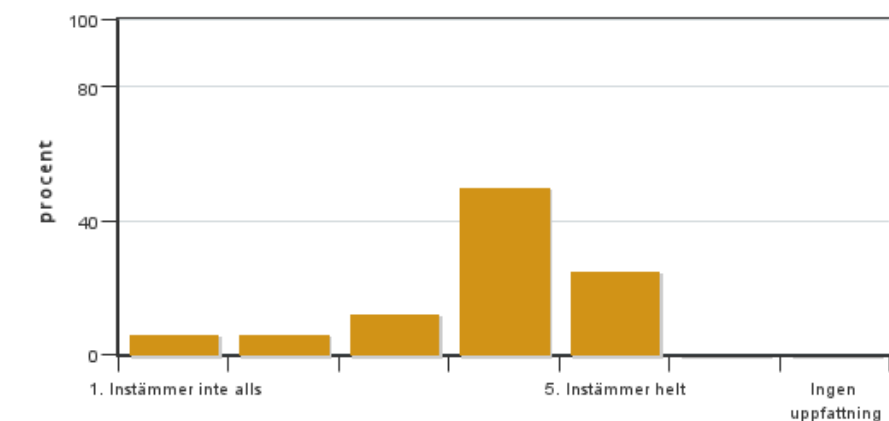


Antal svar: 16  
Medel: 3,7  
Median: 4

1: 0  
2: 1  
3: 4  
4: 8  
5: 2

Har ingen uppfattning: 1

**4. Jag anser att kursinformationen var lättillgänglig.**

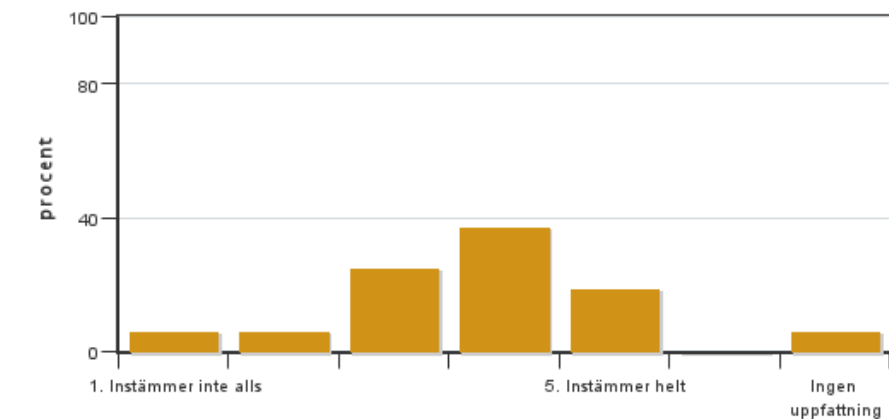


Antal svar: 16  
Medel: 3,8  
Median: 4

1: 1  
2: 1  
3: 2  
4: 8  
5: 4

Har ingen uppfattning: 0

**5. Kursens lärandemoment (föreläsningar, litteratur, övningar med mera) har stöttat mitt lärande.**

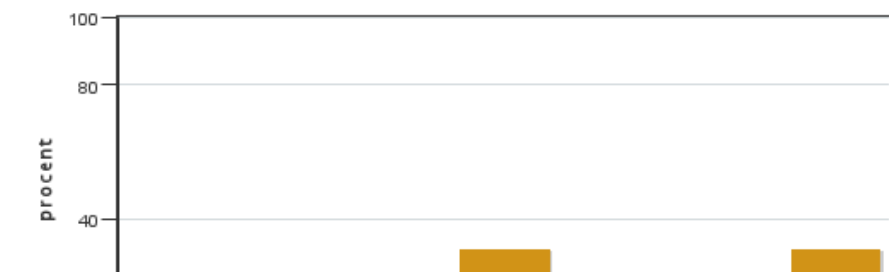


Antal svar: 16  
Medel: 3,6  
Median: 4

1: 1  
2: 1  
3: 4  
4: 6  
5: 3

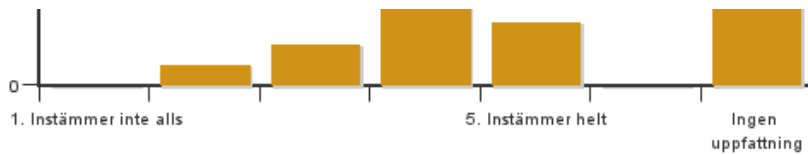
Har ingen uppfattning: 1

**6. Jag anser att den sociala lärmiljön har varit inkluderande där olika tankar respekterades.**



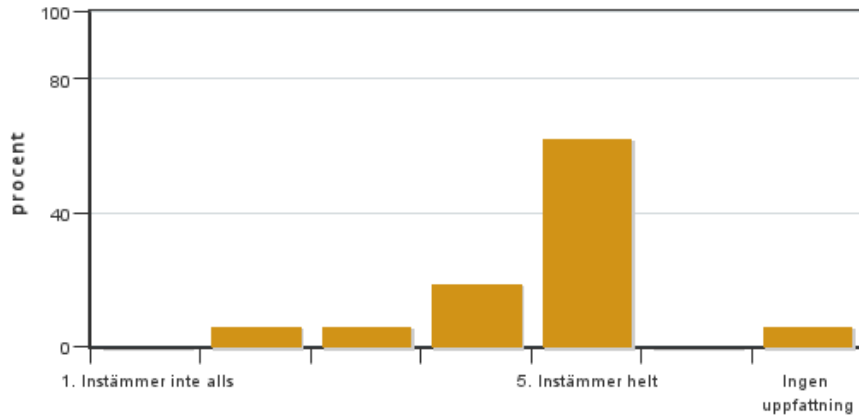
Antal svar: 16  
Medel: 3,9  
Median: 4

1: 0  
2: 1  
3: 2  
4: 5  
5: 3



Har ingen uppfattning: 5

**7. Jag anser att den fysiska lärmiljön (exempelvis lokaler och utrustning) var tillfredställande.**

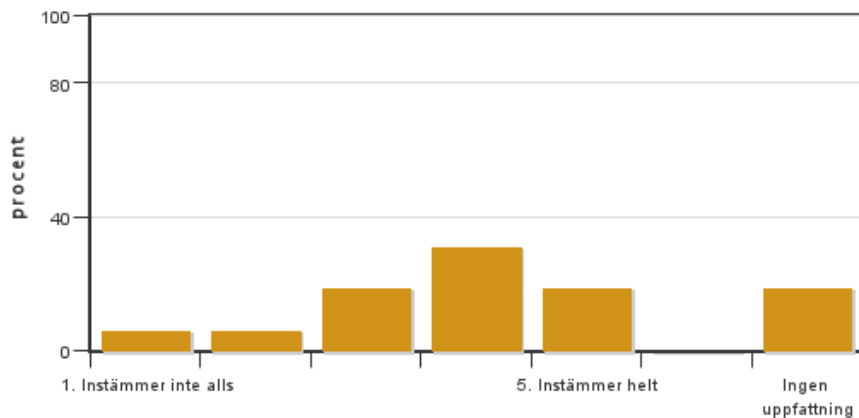


Antal svar: 16  
Medel: 4,5  
Median: 5

1: 0  
2: 1  
3: 1  
4: 3  
5: 10

Har ingen uppfattning: 1

**8. Examinationen/-erna gav mig möjlighet att visa vad jag lärt mig under kursen, se lärandemål.**

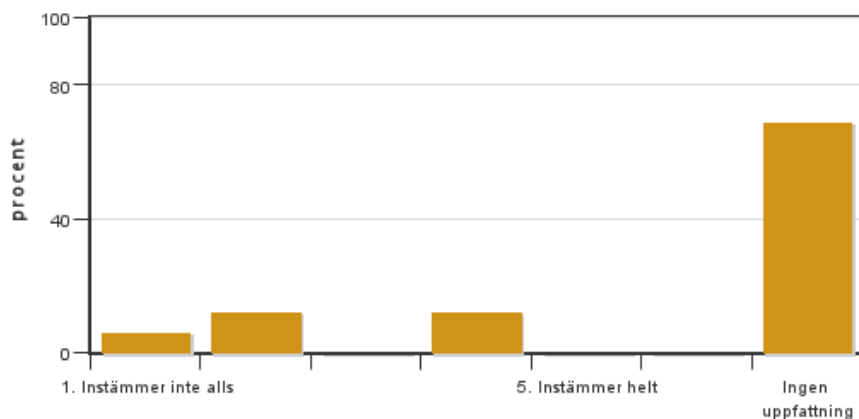


Antal svar: 16  
Medel: 3,6  
Median: 4

1: 1  
2: 1  
3: 3  
4: 5  
5: 3

Har ingen uppfattning: 3

**9. Jag anser att kursen har berört hållbar utveckling (miljömässig, social och/eller ekonomisk hållbarhet).**

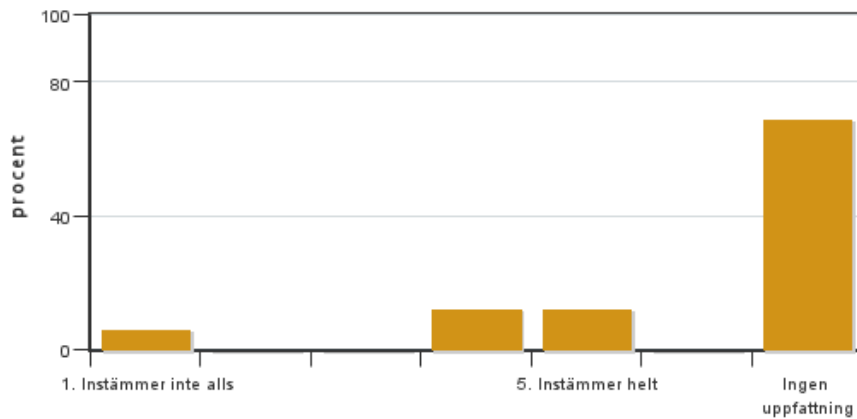


Antal svar: 16  
Medel: 2,6  
Median: 2

1: 1  
2: 2  
3: 0  
4: 2  
5: 0

Har ingen uppfattning: 11

**10. Jag anser att kursen har berört ett genus- och jämställdhetsperspektiv i innehåll och praktik (t. ex. perspektiv på ämnet, kurslitteratur, fördelning av taltid och förekomst av härskartekniker).**

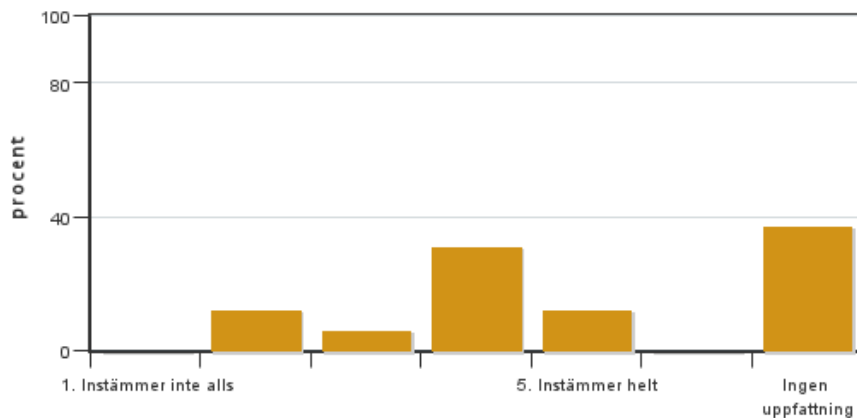


Antal svar: 16  
 Medel: 3,8  
 Median: 4

1: 1  
 2: 0  
 3: 0  
 4: 2  
 5: 2

Har ingen uppfattning: 11

**11. Jag anser att kursen har berört internationella perspektiv.**

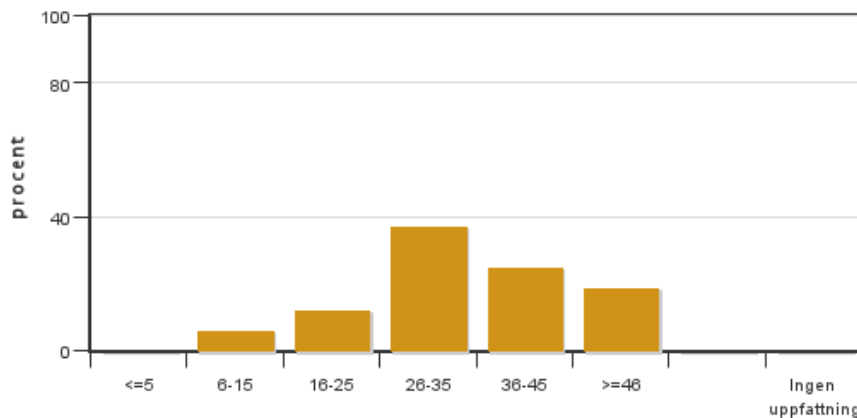


Antal svar: 16  
 Medel: 3,7  
 Median: 4

1: 0  
 2: 2  
 3: 1  
 4: 5  
 5: 2

Har ingen uppfattning: 6

**12. Jag har i genomsnitt lagt ... timmar per vecka på kursen (inklusive schemalagd tid).**

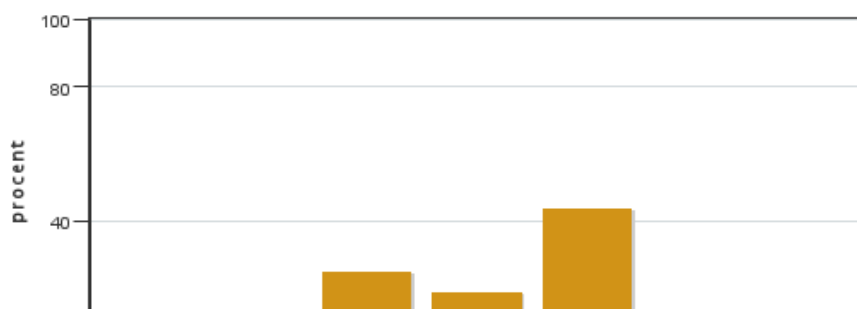


Antal svar: 16  
 Medel: 33,0  
 Median: 26-35

≤5: 0  
 6-15: 1  
 16-25: 2  
 26-35: 6  
 36-45: 4  
 ≥46: 3

Har ingen uppfattning: 0

**13. Om relevant, vad är ditt helhetsintryck av att hela eller delar av utbildningen genomförts på distans?**



Antal svar: 16  
 Medel: 3,9  
 Median: 4

1: 1  
 2: 1  
 3: 4  
 4: 3  
 5: 7

Har ingen uppfattning: 0



14. Om relevant, vad fungerade väl i undervisningen på distans?

15. Om relevant, vad fungerade mindre väl i undervisningen på distans?

## Kursledarens kommentarer

---

Studentdeltagandet var mycket lågt, endast 17 % av studenterna (dvs 16 av 94 studenter) skickade in svar. Ingen student anmälde sig som kursrepresentant. Helhetsintrycket fick medel 3,7 och median 4. Studenterna har i hög utsträckning tyckt att kursens innehåll haft tydlig koppling till lärandemål (medel 4, median 4) och de flesta studenter har ansett att de haft tillräckliga förkunskaper (medel 3,7 median 4). Studenterna har ansett att kursinformationen varit lättillgänglig. På frågan om kursens lärandemoment (föreläsningar, litteratur, övningar mm) har stöttat lärandet ges ett medel på 3,6 och median på 4. Kommentarererna är lite blandade där några anser att vissa föreläsarens handouts varit röriga. Studenterna anser i hög grad att den sociala lärmiljön varit inkluderande och att olika tankar respekterats. Studenterna uppskattade att det var fysiska laborationer på Campus men tycker även att zoom-föreläsningar fungerat bra. På frågan om examinationen gav möjlighet att visa vad studenten lärt sig under kursen ges ett medel på 3,6 och median på 4. Kommentarererna är blandade där några tycker tentamen var bra och någon anser det var för mycket detaljkunskap. En student önskar att man fått extra tillfälle att tenta om man missade ordinarie pga av sjukdom. Studenterna har i snitt lagt 33 timmar/vecka. Studenterna har tyckt att fungerat väl att delar av undervisningen varit på distans (zoom).

## Studentrepresentantens kommentarer

---

Studentrepresentanten har inte lämnat några kommentarer