



## Ekologi BI1398, 40099.2122

15 Hp  
Studietakt = 100%  
Nivå och djup = Grund  
Kursledare = Mattias Jonsson

### Värderingsresultat

---

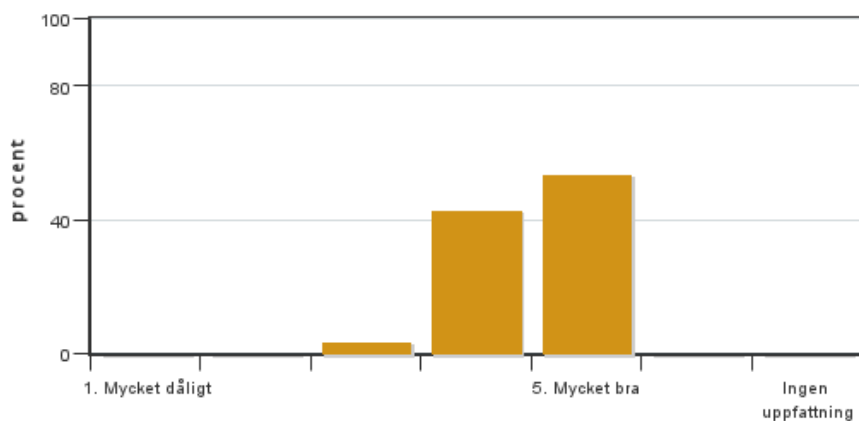
Värderingsperiod: 2022-05-29 - 2022-06-19

Antal svar 28  
Studentantal 36  
Svarsfrekvens 77 %

### Obligatoriska standardfrågor

---

#### 1. Mitt helhetsintryck av kursen är:

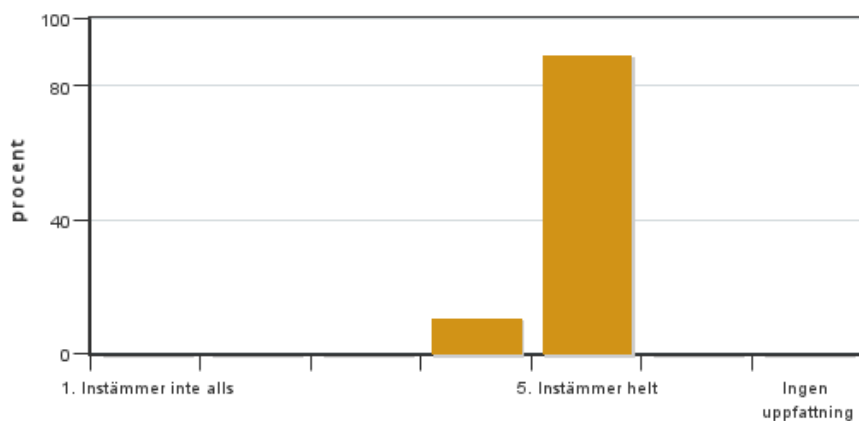


Antal svar: 28  
Medel: 4,5  
Median: 5

1: 0  
2: 0  
3: 1  
4: 12  
5: 15

Har ingen uppfattning: 0

#### 2. Jag anser att kursens innehåll hade en tydlig koppling till kursens lärandemål.

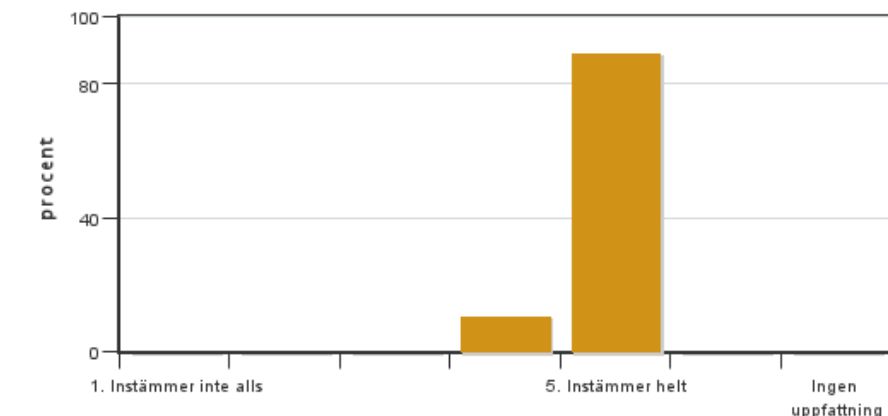


Antal svar: 28  
Medel: 4,9  
Median: 5

1: 0  
2: 0  
3: 0  
4: 3  
5: 25

Har ingen uppfattning: 0

**3. Mina förkunskaper var tillräckliga för att tillgodogöra mig kursen.**

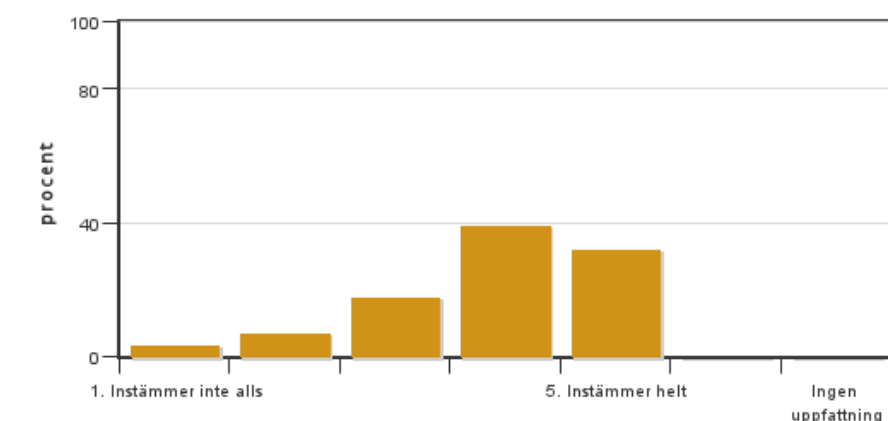


Antal svar: 28  
Medel: 4,9  
Median: 5

1: 0  
2: 0  
3: 0  
4: 3  
5: 25

Har ingen uppfattning: 0

**4. Jag anser att kursinformationen var lättillgänglig.**

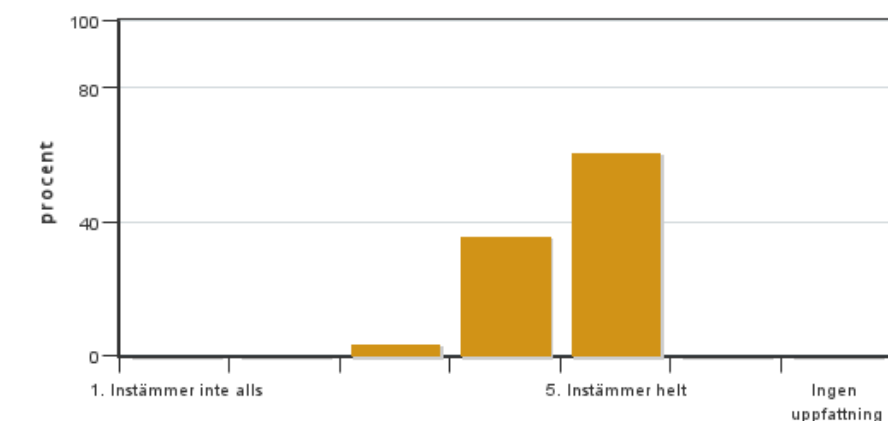


Antal svar: 28  
Medel: 3,9  
Median: 4

1: 1  
2: 2  
3: 5  
4: 11  
5: 9

Har ingen uppfattning: 0

**5. Kursens lärandemoment (föreläsningar, litteratur, övningar med mera) har stöttat mitt lärande.**

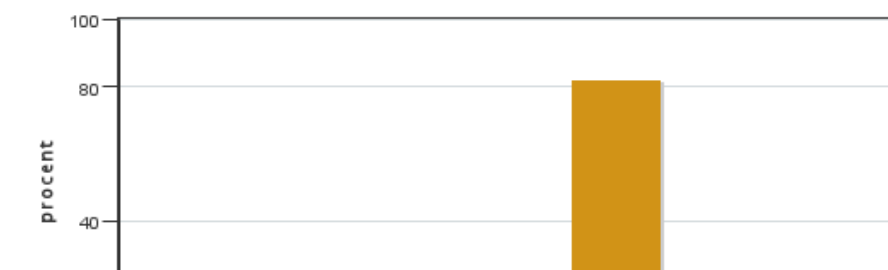


Antal svar: 28  
Medel: 4,6  
Median: 5

1: 0  
2: 0  
3: 1  
4: 10  
5: 17

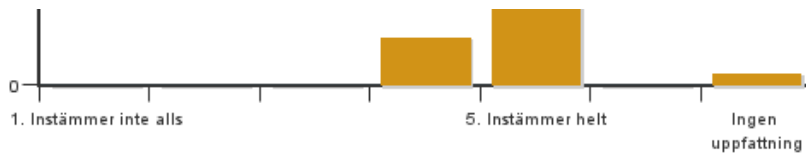
Har ingen uppfattning: 0

**6. Jag anser att den sociala lärmiljön har varit inkluderande där olika tankar respekterades.**



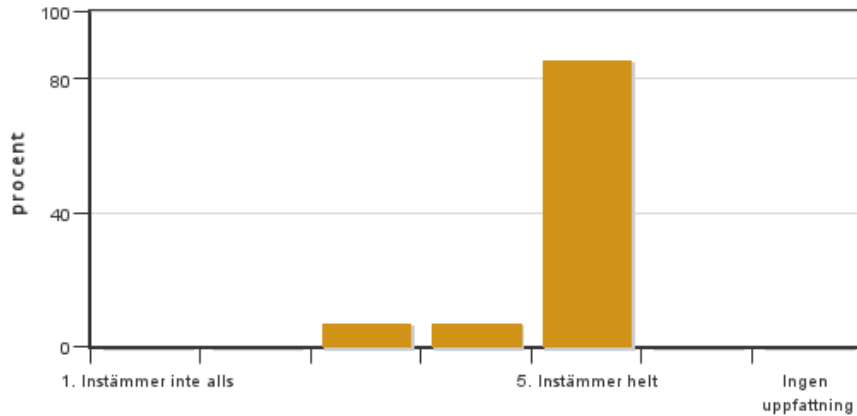
Antal svar: 28  
Medel: 4,9  
Median: 5

1: 0  
2: 0  
3: 0  
4: 4  
5: 23



Har ingen uppfattning: 1

**7. Jag anser att den fysiska lärmiljön (exempelvis lokaler och utrustning) var tillfredställande.**

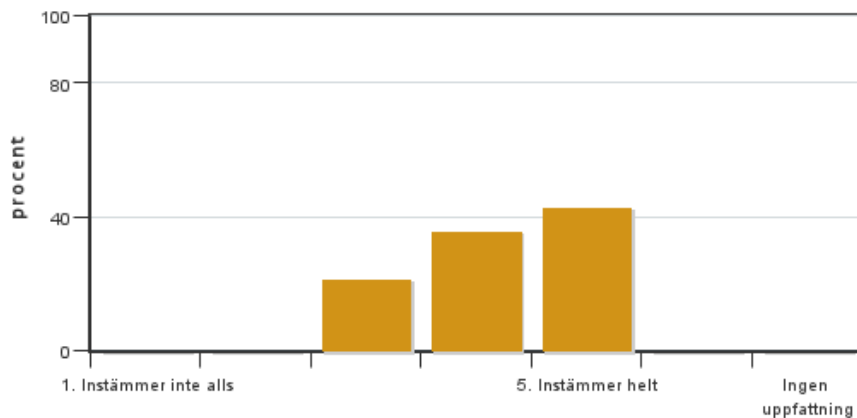


Antal svar: 28  
Medel: 4,8  
Median: 5

1: 0  
2: 0  
3: 2  
4: 2  
5: 24

Har ingen uppfattning: 0

**8. Examinationen/-erna gav mig möjlighet att visa vad jag lärt mig under kursen, se lärandemål.**

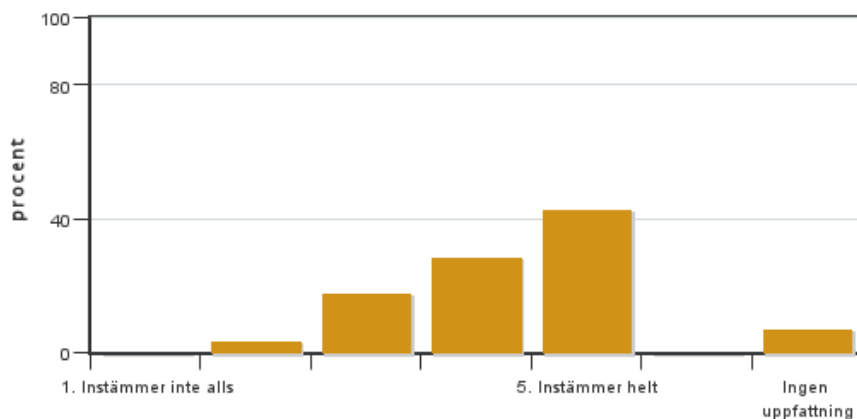


Antal svar: 28  
Medel: 4,2  
Median: 4

1: 0  
2: 0  
3: 6  
4: 10  
5: 12

Har ingen uppfattning: 0

**9. Jag anser att kursen har berört hållbar utveckling (miljömässig, social och/eller ekonomisk hållbarhet).**

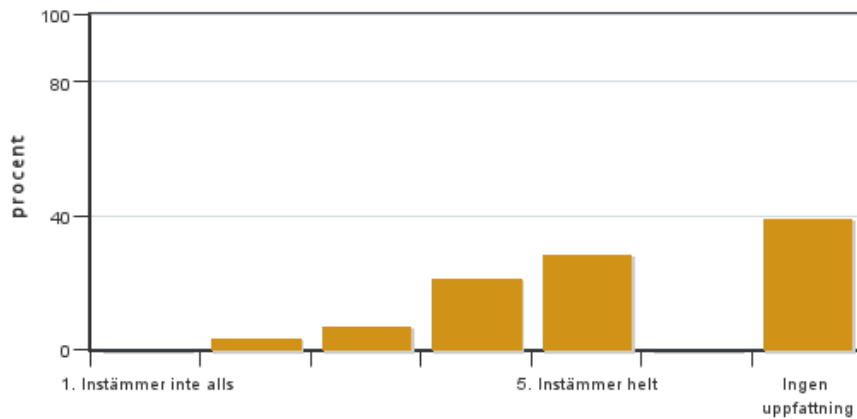


Antal svar: 28  
Medel: 4,2  
Median: 4

1: 0  
2: 1  
3: 5  
4: 8  
5: 12

Har ingen uppfattning: 2

**10. Jag anser att kursen har berört ett genus- och jämställdhetsperspektiv i innehåll och praktik (t. ex. perspektiv på ämnet, kurslitteratur, fördelning av taltid och förekomst av härskartekniker).**

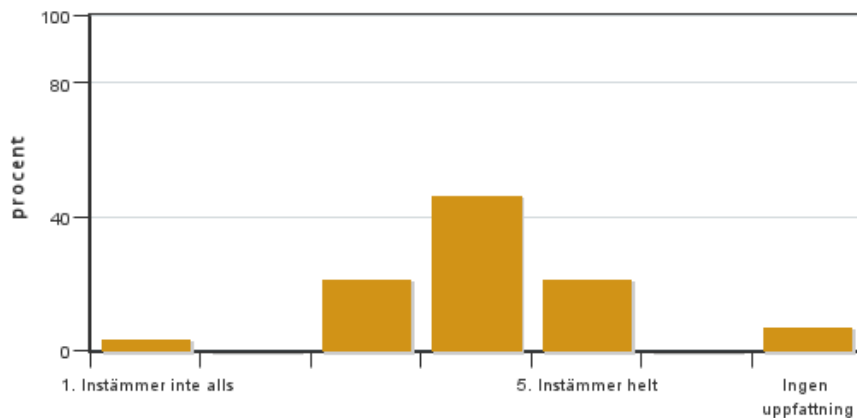


Antal svar: 28  
 Medel: 4,2  
 Median: 4

1: 0  
 2: 1  
 3: 2  
 4: 6  
 5: 8

Har ingen uppfattning: 11

**11. Jag anser att kursen har berört internationella perspektiv.**

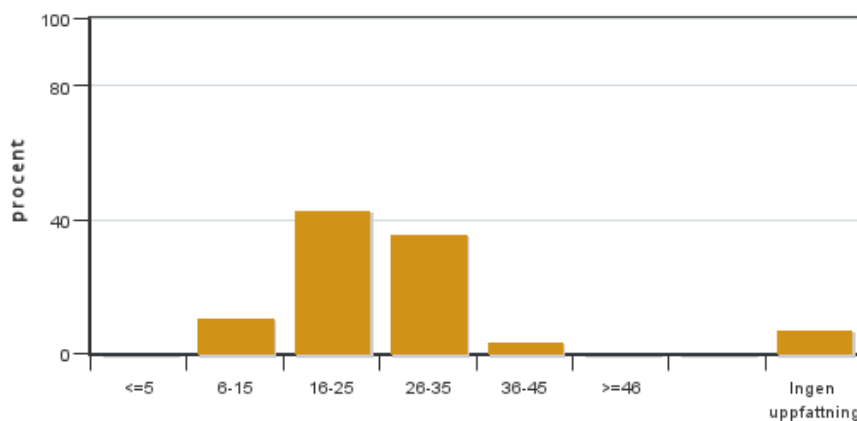


Antal svar: 28  
 Medel: 3,9  
 Median: 4

1: 1  
 2: 0  
 3: 6  
 4: 13  
 5: 6

Har ingen uppfattning: 2

**12. Jag har i genomsnitt lagt ... timmar per vecka på kursen (inklusive schemalagd tid).**

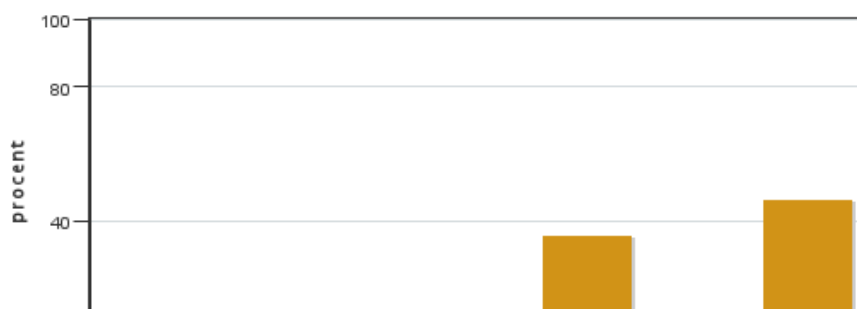


Antal svar: 28  
 Medel: 23,5  
 Median: 16-25

≤5: 0  
 6-15: 3  
 16-25: 12  
 26-35: 10  
 36-45: 1  
 ≥46: 0

Har ingen uppfattning: 2

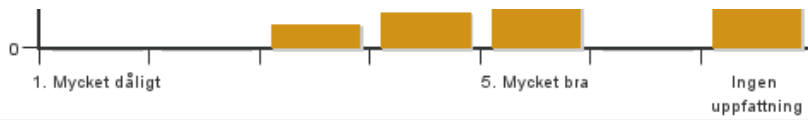
**13. Om relevant, vad är ditt helhetsintryck av att hela eller delar av utbildningen genomförts på distans?**



Antal svar: 28  
 Medel: 4,5  
 Median: 5

1: 0  
 2: 0  
 3: 2  
 4: 3  
 5: 10

Har ingen uppfattning: 13

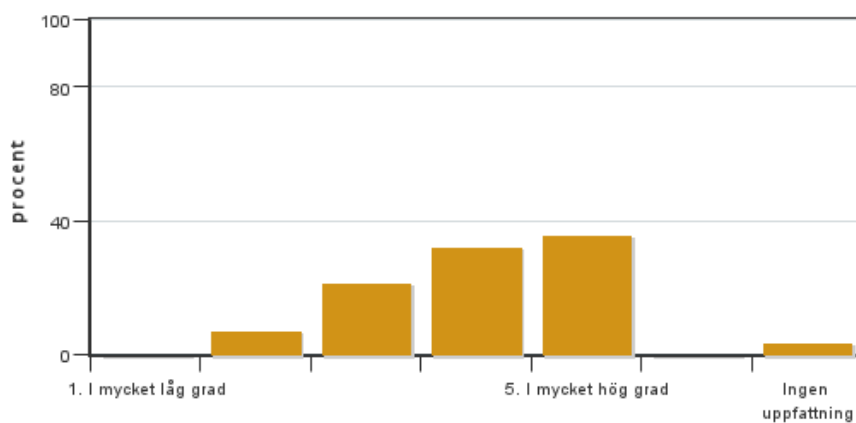


14. Om relevant, vad fungerade väl i undervisningen på distans?

15. Om relevant, vad fungerade mindre väl i undervisningen på distans?

## Egna frågor

16. Tyckte ni att övningen om fåglars levnadsmönster var ett bra sätt att fördjupa inläringen av individmomenten?

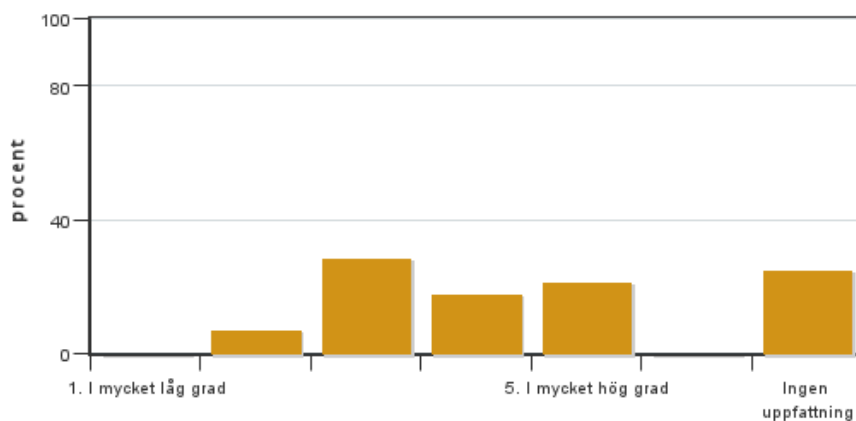


Antal svar: 28  
Medel: 4,0  
Median: 4

1: 0  
2: 2  
3: 6  
4: 9  
5: 10

Har ingen uppfattning: 1

17. Tyckte ni att övningen i att läsa vetenskapliga artiklar och redovisa dem var ett bra sätt att fördjupa inläringen av samhälls- och ekosystemmomenten?

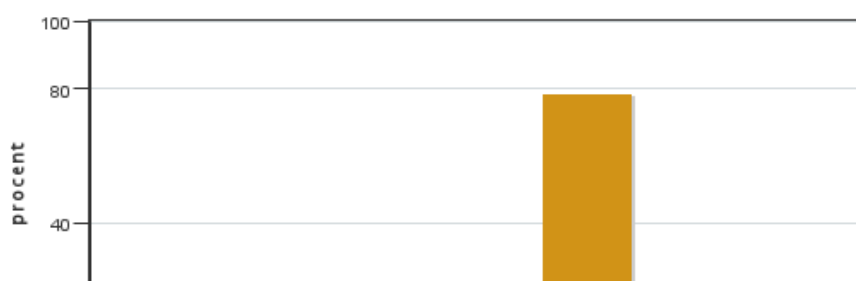


Antal svar: 28  
Medel: 3,7  
Median: 4

1: 0  
2: 2  
3: 8  
4: 5  
5: 6

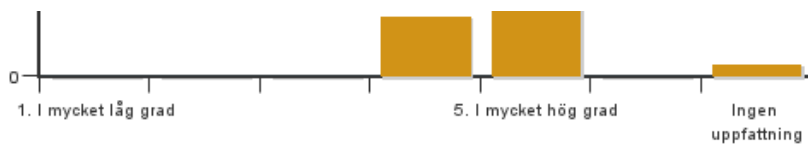
Har ingen uppfattning: 7

18. Tyckte ni att exkursionerna till Fjällnora och Morga var givande?



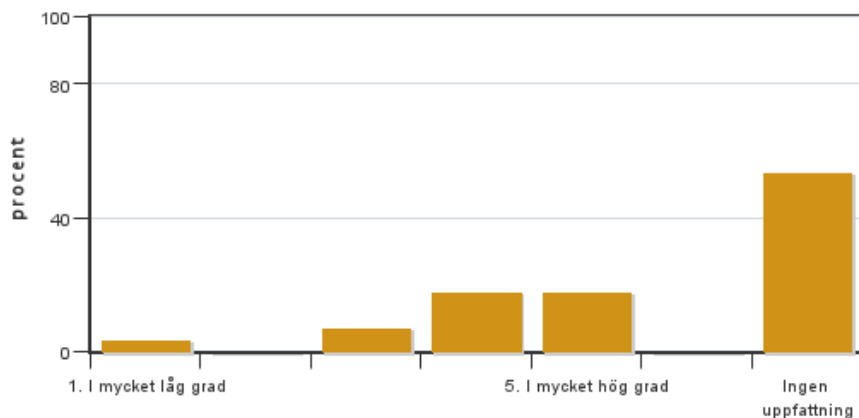
Antal svar: 28  
Medel: 4,8  
Median: 5

1: 0  
2: 0  
3: 0  
4: 5  
5: 22



Har ingen uppfattning: 1

**19. Tyckte ni att möjligheten att skriva en uppsats om framtidsscenarioer var ett givande sätt att fördjupa inläringen på kursen ytterligare?**



Antal svar: 28

Medel: 4,0

Median: 4

1: 1

2: 0

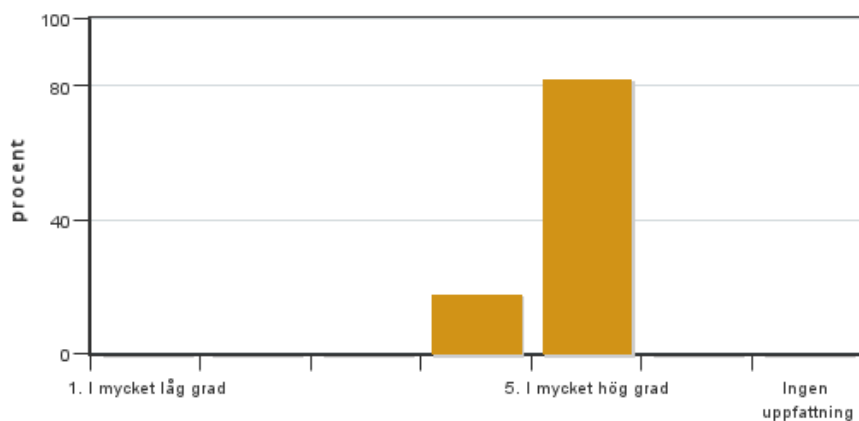
3: 2

4: 5

5: 5

Har ingen uppfattning: 15

**20. Tyckte ni att studieresan till Nämdö och arbetet med egna projekt var givande?**



Antal svar: 28

Medel: 4,8

Median: 5

1: 0

2: 0

3: 0

4: 5

5: 23

Har ingen uppfattning: 0

## Kursledarens kommentarer

Först vill jag tacka alla studenter och studentrepresentanten för de detaljerade och hjälpsamma synpunkterna på kursen. Det är även utmärkt att vi fick en så pass hög svarsfrekvens. Jag vill också givetvis tacka för den överlag positiva utvärderingen vi fick.

Många av de mer negativa kommentarerna handlade om bristande och framför allt sen information inför vissa av momenten, särskilt vad gäller exkursioner och projektresa. Kritiken är fullt förståelig och vi ska göra vårt bästa för att förbättra detta på kommande kurser. En delförklaring är att vi själva inte hade koll på allt långt i förväg då projektresan gick till en ny plats och vi hade flera nya eller nästan nya lärare på kursen. Vi ska också göra vårt bästa för att modulstrukturen på Canvas hålls, material läggs ut i tid och att filer länkas på ett konsekvent sätt.

Den andra tentan upplevdes som mindre väl kopplad till kursinnehållet. Detta kan i någon mån ha berott på att vi inte ville upprepa frågor som redan givits ut i gamla tentor. Alla frågor i tentan kopplade dock till stoff som gick igenom på föreläsningarna. Vi ska göra vårt bästa för att se till att alla frågor i tentorna kopplar väl till lärandemålen. Det uttrycktes även önskemål om fler instuderingsfrågor. Vi ska se över möjligheten till detta inför nästa kurs.

## Studentrepresentantens kommentarer

---

Hej! Här kommer sammanfattningarna av kommentarerna från utvärderingen.

1. **Mitt helhetsintryck av kursen är:**Bra upplägg på kursen och föreläsningar. Skulle behövas bättre delning av information inför vissa moment och tydligare information angående kunskapskrav.
2. **Jag anser att kursens innehåll hade en tydlig koppling till kursens lärandemål:** Inte många kommentarer om lärandemål, kanske då de bara gick igenom en gång i början av kursen'
3. **Mina förkunskaper var tillräckliga för att tillgodogöra mig kursen:** Bra att ha läst Organismvärlden först.
4. **Jag anser att kursinformationen var lättillgänglig:** Oftast lättillgänglig info. Skulle behöva komma ut i bättre tid ex. inför exkursioner! Mycket var i sista sekund vilket gjorde det svårt. Vissa pdf-filer i canvas var ibland svåra att hitta.
5. **Kursens lärandemoment (föreläsningar, litteratur, övningar med mera) har stöttat mitt lärande.**Bra överlag! Görans föreläsningar svåra att gå igenom i efterhand då det mest var bilder, jobbigt ifall en missat föreläsningen. Elin ofta lite högt tempo och svårt att anteckna. Fler övningar och uppgifter inför tentor vore bra!
6. **Jag anser att den sociala lärmiljön har varit inkluderande där olika tankar respekterades.** : Bra social lärmiljö!
7. **Jag anser att den fysiska lärmiljön (exempelvis lokaler och utrustning) var tillfredställande.**Bra att ha samma sal för samtliga föreläsningar! Bra att ha zoom som alternativ vid sjukdom även om det blev strul med tekniken ibland
8. **Examinationen/erna gav mig möjlighet att visa vad jag lärt mig under kursen, se lärandemål.** : Första tentamen var bra! Andra var det en del frågor som inte riktigt speglade det vi gått igenom mest. Ex dåligt formulerade frågor, definitionsfrågor, frågor som endast tagits upp en gång i förbifarten. Ibland svårt att veta på föreläsningarna vad som är relevant information att kunna inför tentorna och vad som är "överkurs" eller "kuriosa".
9. **Jag anser att kursen har berört hållbar utveckling (miljömässig, social och/eller ekonomisk hållbarhet).** : Kan kopplas till mer av det vi pratade om!
10. **Jag anser att kursen har berört ett genus- och jämställdhetsperspektiv i innehåll och praktik (t. ex. perspektiv på ämnet, kurslitteratur, fördelning av taltid och förekomst av härskartekniker).** Har inte tagits upp något direkt genus och jämställdhetsperspektiv, finns ingen specifik uppfattning eller problem angående det.
11. **Jag anser att kursen har berört internationella perspektiv.** Ja men mest fokus på Sverige, de internationella perspektiven har varit mer övergripande.
12. **Jag har i genomsnitt lagt ... timmar per vecka på kursen (inklusive schemalagd tid).**Mer koncentrerat plugg inför tenta, ganska luftigt schema så inte jättemycket mer tid spenderad utöver schemalagt. Ibland mer ibland mindre.
13. **Om relevant, vad är ditt helhetsintryck av att hela eller delar av utbildningen genomförts på distans?**Skönt med möjlighet att vara med på zoom vid sjukdom eller annat förhinder! Lite tidskrävande i början av föreläsning när det blev tekniska problem. Skärmdelning inte nödvändigt om presentationen finns på canvas! Viktigast att höra läraren prata.
14. **Tyckte ni att övningen om fåglars levnadsmönster var ett bra sätt att fördjupa inläringen av individmomenten?**Övningen var bra men lite otydlig, hade behövt mer handledning eller kommit lite senare i kursen när vi gått igenom fler begrepp. Svårt att koppla den fakta vi fick, hade varit bra med lite mer bakgrund till fåglarna och hur det är relevant till det vi lär oss.
15. **Tyckte ni att övningen i att läsa vetenskapliga artiklar och redovisa dem var ett bra sätt att fördjupa inläringen av samhälls- och ekosystemmomenten?** Bra övning, ni hade kunnat gå igenom mer varför övningen skulle vara bra för vår undervisning. Relevant för de egna studierna på Nämndö! Bra diskussion kring problem och avgränsningar som kan uppstå i ekologiska studier.
16. **Tyckte ni att exkursionerna till Fjällnora och Morga var givande?**Jättebra med exkursioner! Bra att få testa fångstmetoder och studera organismerna i labb. Fjällnora var bättre uppstyrt än Morga, kunde ha varit tydligare med vad vi skulle göra och fler uppgifter att utföra (speciellt i Morga).
17. **Tyckte ni att möjligheten att skriva en uppsats om framtidsscenarioer var ett givande sätt att fördjupa inläringen på kursen ytterligare?**Bra att det finns som möjlighet så kan en välja själv utefter sin egna ambitionsnivå/tid. Frivilligheten gjorde att det inte blev någon press att göra den även om en var intresserad.
18. **Tyckte ni att studieresan till Nämndö och arbetet med egna projekt var givande?** Veldig givande projektarbete som förbereder bra inför arbete inom ekologi. Bra sätt att knyta ihop säcken utifrån allt vi lärt oss tidigare i kursen. Hade varit bra om information inför resan kom i bättre tid, t.ex. vilka slags projekt som vi skulle kunna göra på resan, gruppindelning och rent logistiska saker som packning osv. Tiden för utförandet av självaste projektet kunde ha varit längre också, svårt att hinna med att göra studien så bra som möjligt, också pga bristande framkomlighet på ön t.ex cyklar för att ta sig runt.