



## Evolution och ekologi BI1393, 10062.2122

15 Hp  
Studietakt = 100%  
Nivå och djup = Grund  
Kursledare = Maria Andersson, Matthew Low

### Värderingsresultat

---

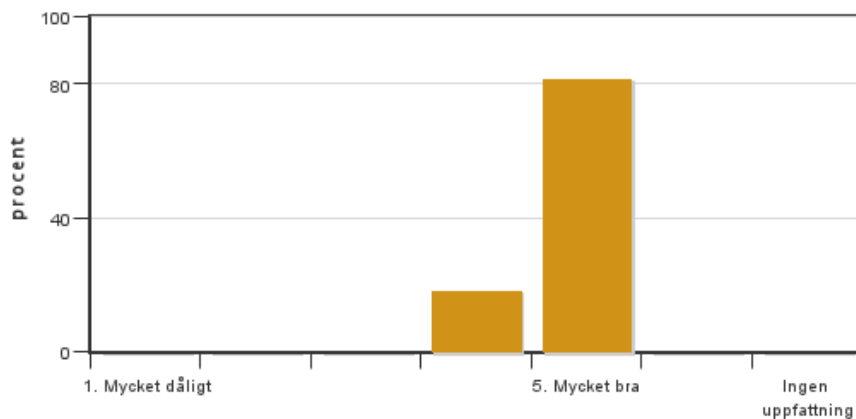
Värderingsperiod: 2021-10-28 - 2021-11-15

Antal svar 33  
Studentantal 42  
Svarsfrekvens 78 %

### Obligatoriska standardfrågor

---

#### 1. Mitt helhetsintryck av kursen är:

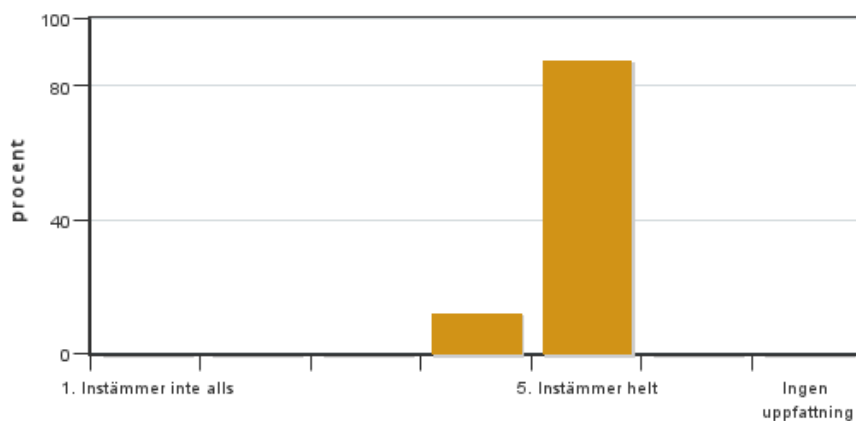


Antal svar: 33  
Medel: 4,8  
Median: 5

1: 0  
2: 0  
3: 0  
4: 6  
5: 27

Har ingen uppfattning: 0

#### 2. Jag anser att kursens innehåll hade en tydlig koppling till kursens lärandemål.

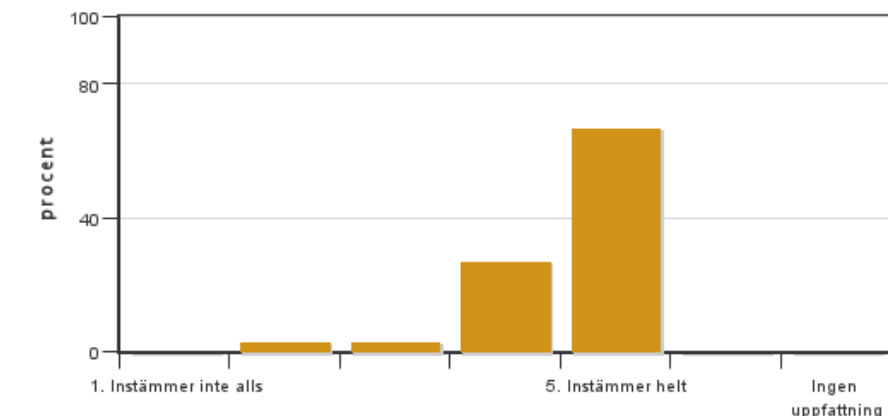


Antal svar: 33  
Medel: 4,9  
Median: 5

1: 0  
2: 0  
3: 0  
4: 4  
5: 29

Har ingen uppfattning: 0

**3. Mina förkunskaper var tillräckliga för att tillgodogöra mig kursen.**

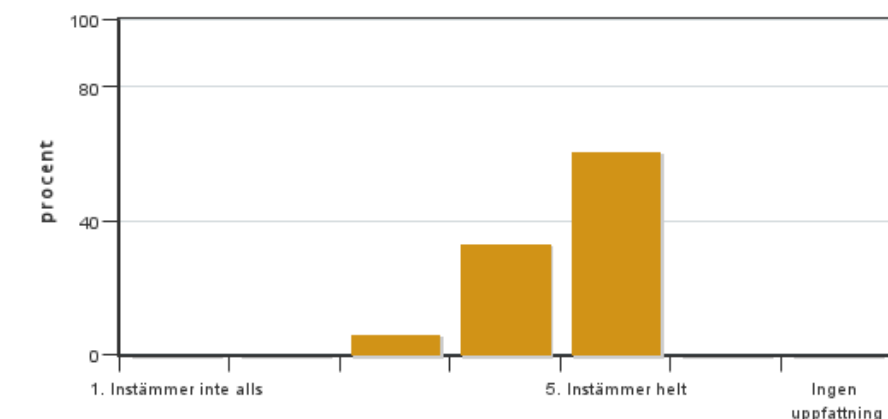


Antal svar: 33  
Medel: 4,6  
Median: 5

1: 0  
2: 1  
3: 1  
4: 9  
5: 22

Har ingen uppfattning: 0

**4. Jag anser att kursinformationen var lättillgänglig.**

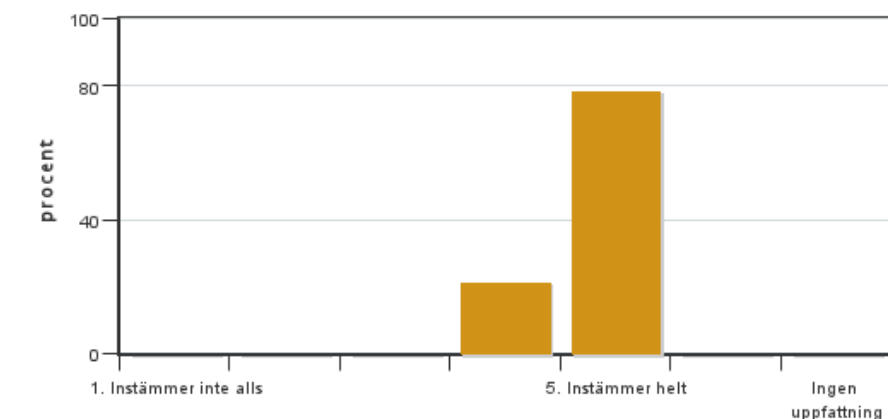


Antal svar: 33  
Medel: 4,5  
Median: 5

1: 0  
2: 0  
3: 2  
4: 11  
5: 20

Har ingen uppfattning: 0

**5. Kursens lärandemoment (föreläsningar, litteratur, övningar med mera) har stöttat mitt lärande.**

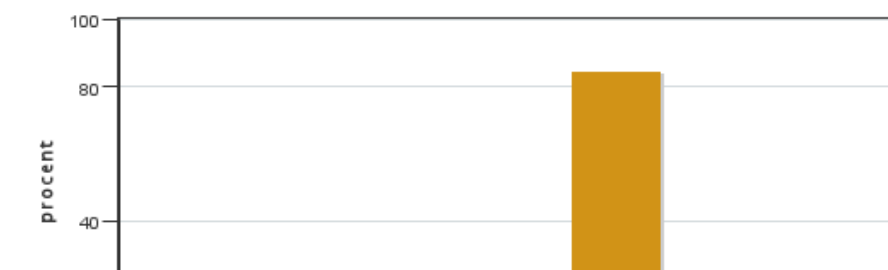


Antal svar: 33  
Medel: 4,8  
Median: 5

1: 0  
2: 0  
3: 0  
4: 7  
5: 26

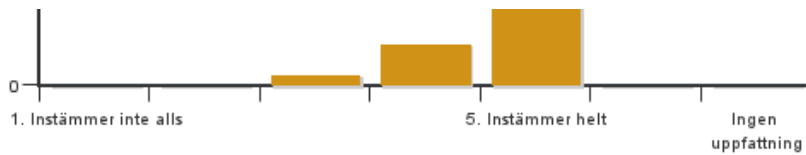
Har ingen uppfattning: 0

**6. Jag anser att den sociala lärmiljön har varit inkluderande där olika tankar respekterades.**



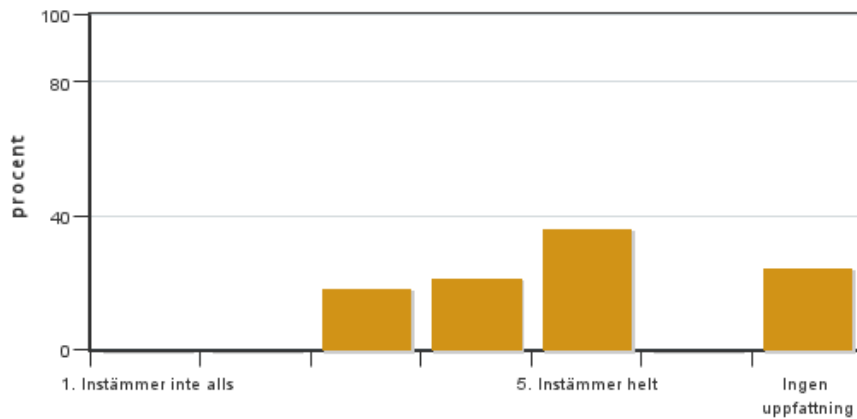
Antal svar: 33  
Medel: 4,8  
Median: 5

1: 0  
2: 0  
3: 1  
4: 4  
5: 28



Har ingen uppfattning: 0

**7. Jag anser att den fysiska lärmiljön (exempelvis lokaler och utrustning) var tillfredställande.**

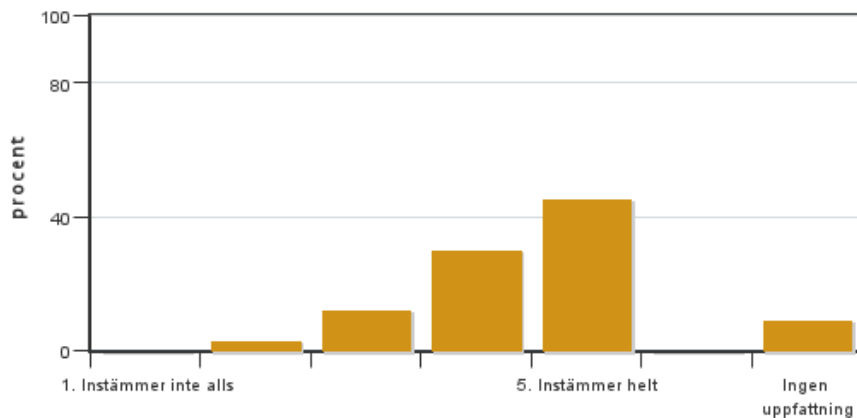


Antal svar: 33  
Medel: 4,2  
Median: 4

1: 0  
2: 0  
3: 6  
4: 7  
5: 12

Har ingen uppfattning: 8

**8. Examinationen/-erna gav mig möjlighet att visa vad jag lärt mig under kursen, se lärandemål.**

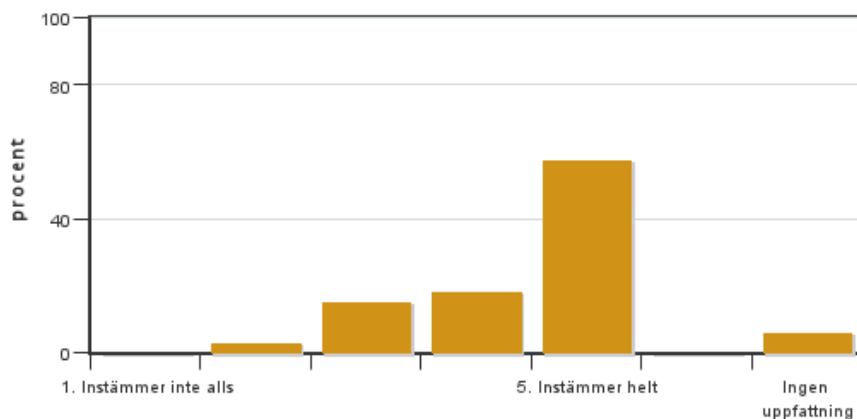


Antal svar: 33  
Medel: 4,3  
Median: 4

1: 0  
2: 1  
3: 4  
4: 10  
5: 15

Har ingen uppfattning: 3

**9. Jag anser att kursen har berört hållbar utveckling (miljömässig, social och/eller ekonomisk hållbarhet).**

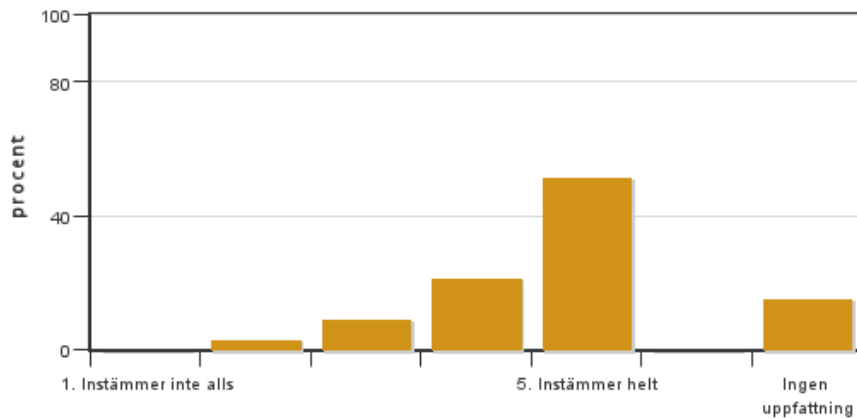


Antal svar: 33  
Medel: 4,4  
Median: 5

1: 0  
2: 1  
3: 5  
4: 6  
5: 19

Har ingen uppfattning: 2

**10. Jag anser att kursen har berört ett genus- och jämställdhetsperspektiv i innehåll och praktik (t. ex. perspektiv på ämnet, kurslitteratur, fördelning av taltid och förekomst av härskartekniker).**

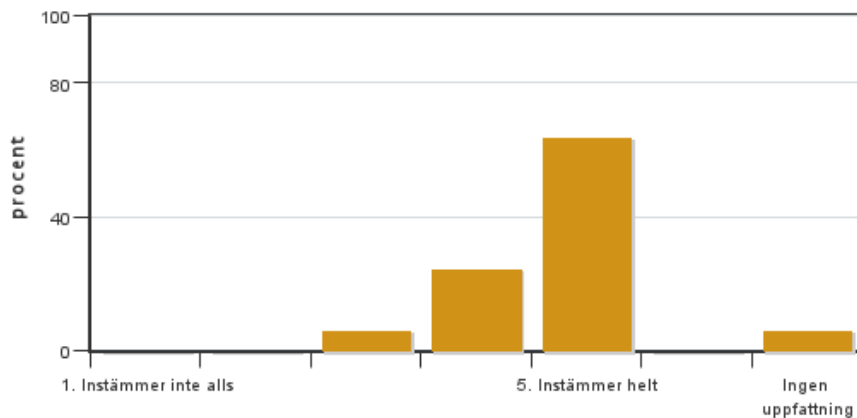


Antal svar: 33  
 Medel: 4,4  
 Median: 5

1: 0  
 2: 1  
 3: 3  
 4: 7  
 5: 17

Har ingen uppfattning: 5

**11. Jag anser att kursen har berört internationella perspektiv.**

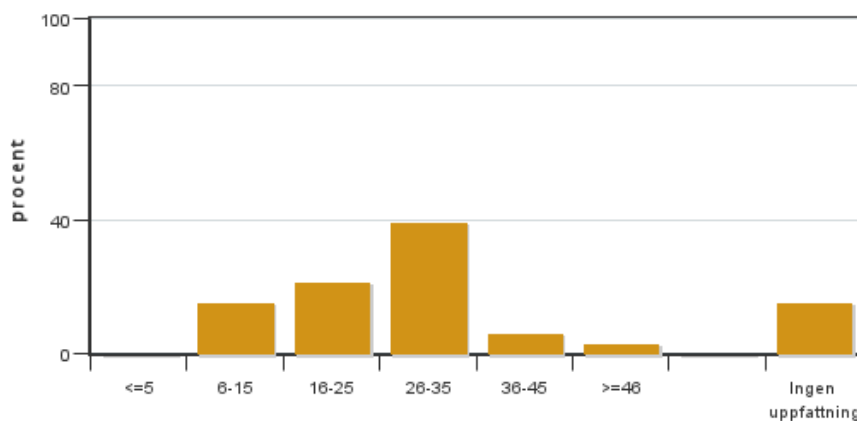


Antal svar: 33  
 Medel: 4,6  
 Median: 5

1: 0  
 2: 0  
 3: 2  
 4: 8  
 5: 21

Har ingen uppfattning: 2

**12. Jag har i genomsnitt lagt ... timmar per vecka på kursen (inklusive schemalagd tid).**

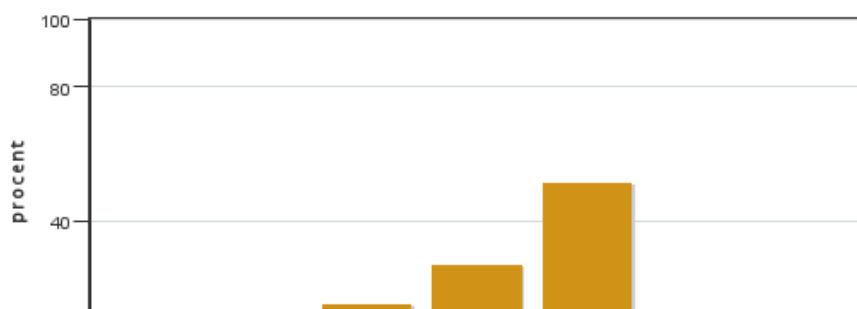


Antal svar: 33  
 Medel: 25,2  
 Median: 26-35

≤5: 0  
 6-15: 5  
 16-25: 7  
 26-35: 13  
 36-45: 2  
 ≥46: 1

Har ingen uppfattning: 5

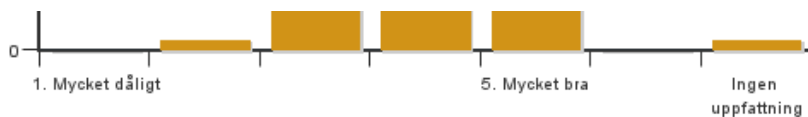
**13. Om relevant, vad är ditt helhetsintryck av att hela eller delar av utbildningen genomförts på distans?**



Antal svar: 33  
 Medel: 4,3  
 Median: 5

1: 0  
 2: 1  
 3: 5  
 4: 9  
 5: 17

Har ingen uppfattning: 1

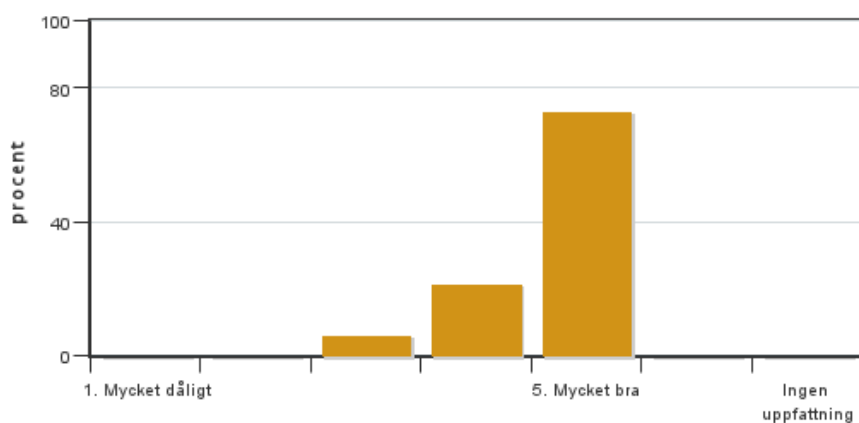


14. Om relevant, vad fungerade väl i undervisningen på distans?

15. Om relevant, vad fungerade mindre väl i undervisningen på distans?

## Egna frågor

16. This course included information and lectures from the course leader in English. What was your experience of this? Please share your thoughts (both positive and negative) of having a major component of this course in English...du kan svara på svenska eller engelska :)

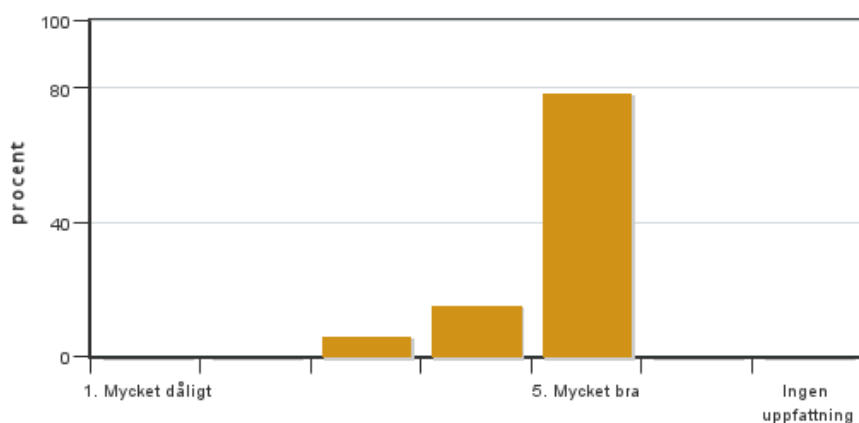


Antal svar: 33  
Medel: 4,7  
Median: 5

1: 0  
2: 0  
3: 2  
4: 7  
5: 24

Har ingen uppfattning: 0

17. What was your experience of the PBL aspect of the course? Feel free to comment on any aspect of this (including topics covered, how group work was conducted, etc)



Antal svar: 33  
Medel: 4,7  
Median: 5

1: 0  
2: 0  
3: 2  
4: 5  
5: 26

Har ingen uppfattning: 0

## Kursledarens kommentarer

The course leader, organisers and teachers would very much like to thank the EoD 2021 students for their eager participation, contributions in discussions and ongoing feedback during the course. We learn a lot from our students and your engagement in the process makes teaching a real joy for us. Because this was the first time the course has been run in this format we appreciate your constructive feedback and will be meeting to discuss how to improve some aspects of this course for next year. In particular we will focus on a few key areas. The first is ensuring that all students have access to a 'living document' that contains translations of all key words and terms used in English, and provides the Swedish translation for them. This had been planned for this year but didn't quite get sorted. This

will ensure that all concepts that we discuss in the lectures are easily translatable for the students when they are doing other courses that may use the Swedish terminology instead. The second is examining how to better deliver feedback in a consistent and timely manner to the students regarding the project work. We will look for better solutions in regards to this, so that students can get the feedback they need to support them when first trying their hand at scientific writing. We will also make sure we continue with the weekly 'kursavstämning' periods and look to include additional time slots when we can perhaps focus on specific aspects of writing, for the most common questions related to the project work. The final thing we will carefully consider is how to deliver course content in the future. Obviously being on campus and interacting IRL is ideal for many people, but not for everyone. We need to ensure that we create course delivery that benefits everyone, especially those with special needs with regards to their learning environment or ability to travel from home to SLU every day. We are mindful of these challenges for many students and will work to create flexible course delivery in the future. Thanks EoD2021 and we hope to see you in other courses in the coming years! /Matt

## Studentrepresentantens kommentarer

---

Studenterna kände att bedömningen av projektarbetet varierade väldigt mycket beroende på vem man fick feedback från där en lärare var väldigt hård och en annan väldigt "snäll".

Det var uppskattat att den planerade tiden för projektarbetet var generös men studenterna skulle velat ha en extra kontroll innan det officiella inskicket.

---

Kontakta support: [support@slu.se](mailto:support@slu.se) - 018-67 6600