



Djurhållning, djurhälsa och smittskydd BI1388, 30004.2122

15 Hp
Studietakt = 100%
Nivå och djup = Grund
Kursledare = Lisa Lundin, Maria Andersson

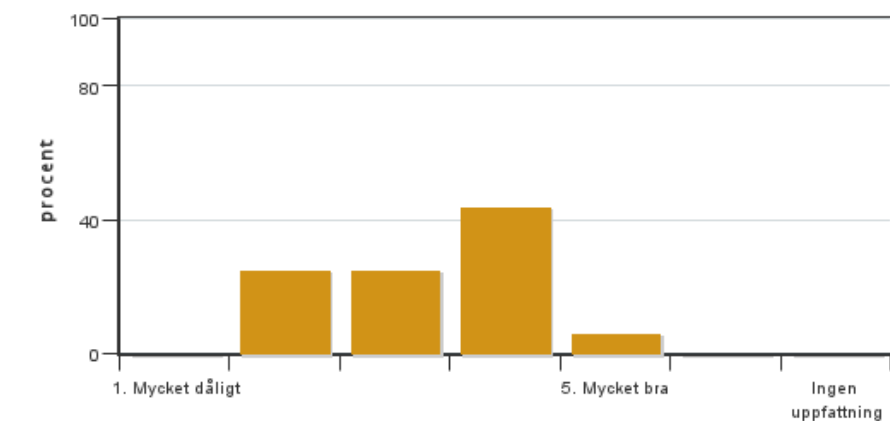
Värderingsresultat

Värderingsperiod: 2022-03-16 - 2022-04-06

Antal svar 16
Studentantal 43
Svarsfrekvens 37 %

Obligatoriska standardfrågor

1. Mitt helhetsintryck av kursen är:

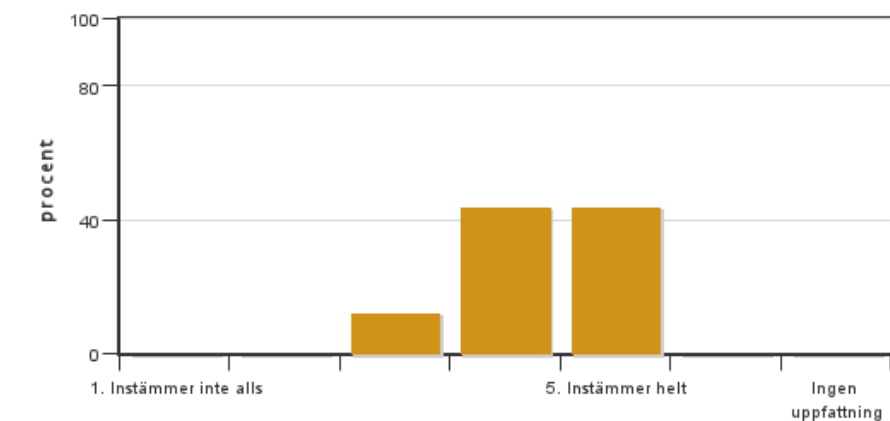


Antal svar: 16
Medel: 3,3
Median: 3

1: 0
2: 4
3: 4
4: 7
5: 1

Har ingen uppfattning: 0

2. Jag anser att kursens innehåll hade en tydlig koppling till kursens lärandemål.

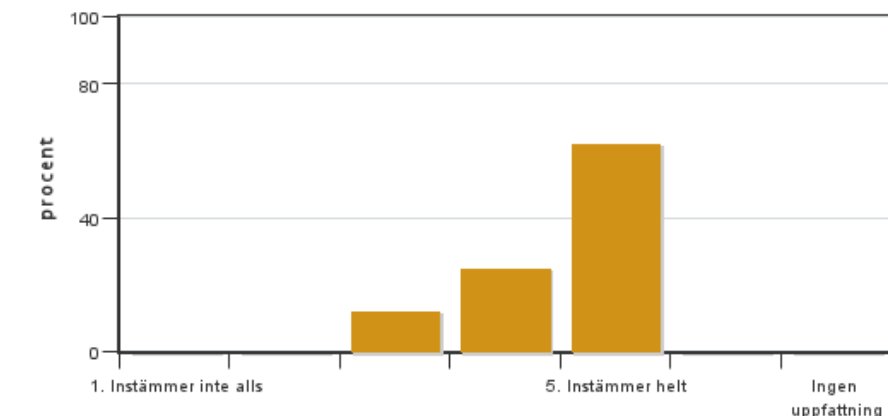


Antal svar: 16
Medel: 4,3
Median: 4

1: 0
2: 0
3: 2
4: 7
5: 7

Har ingen uppfattning: 0

3. Mina förkunskaper var tillräckliga för att tillgodogöra mig kursen.

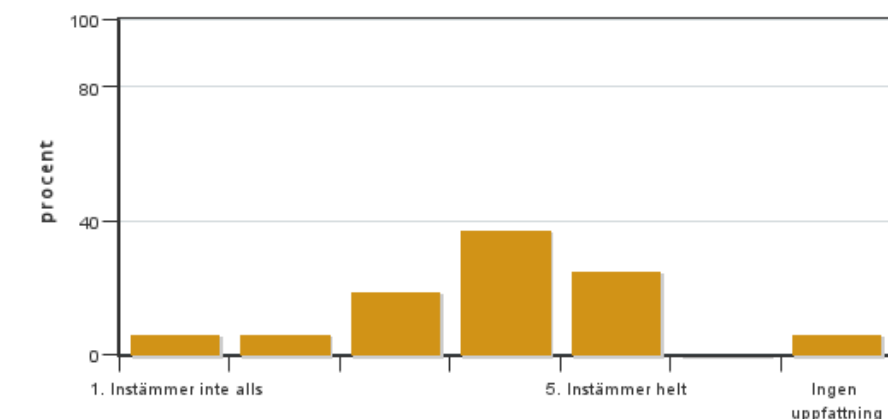


Antal svar: 16
Medel: 4,5
Median: 5

1: 0
2: 0
3: 2
4: 4
5: 10

Har ingen uppfattning: 0

4. Jag anser att kursinformationen var lättillgänglig.

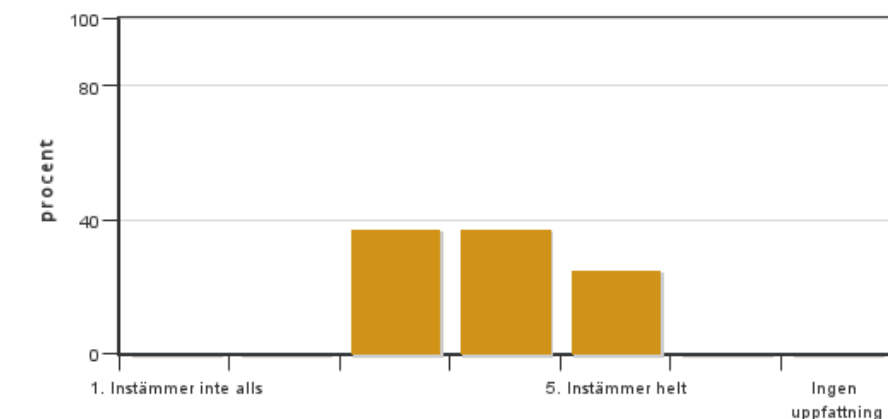


Antal svar: 16
Medel: 3,7
Median: 4

1: 1
2: 1
3: 3
4: 6
5: 4

Har ingen uppfattning: 1

5. Kursens lärandemoment (föreläsningar, litteratur, övningar med mera) har stöttat mitt lärande.

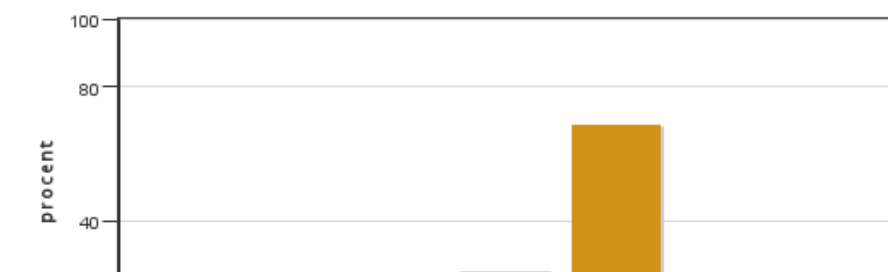


Antal svar: 16
Medel: 3,9
Median: 4

1: 0
2: 0
3: 6
4: 6
5: 4

Har ingen uppfattning: 0

6. Jag anser att den sociala lärmiljön har varit inkluderande där olika tankar respekterades.



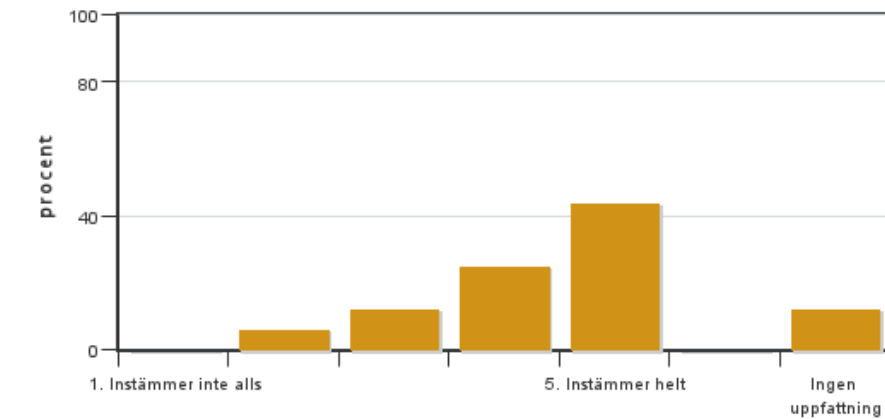
Antal svar: 16
Medel: 4,6
Median: 5

1: 0
2: 1
3: 0
4: 4
5: 11



Har ingen uppfattning: 0

7. Jag anser att den fysiska lärmiljön (exempelvis lokaler och utrustning) var tillfredställande.

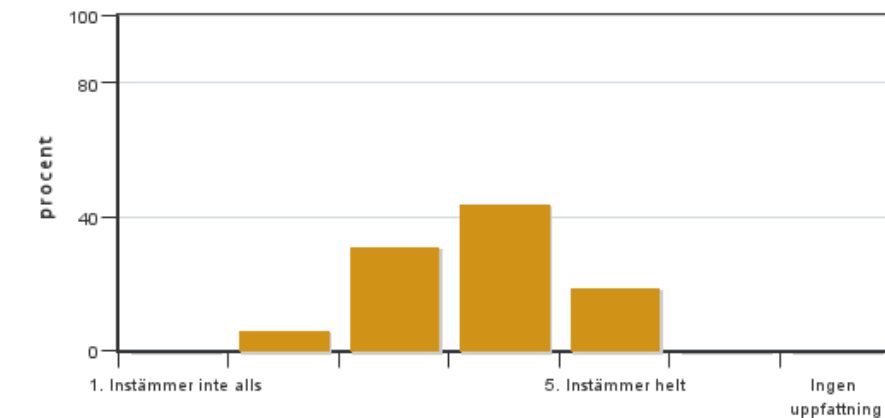


Antal svar: 16
Medel: 4,2
Median: 4

1: 0
2: 1
3: 2
4: 4
5: 7

Har ingen uppfattning: 2

8. Examinationen/-erna gav mig möjlighet att visa vad jag lärt mig under kursen, se lärandemål.

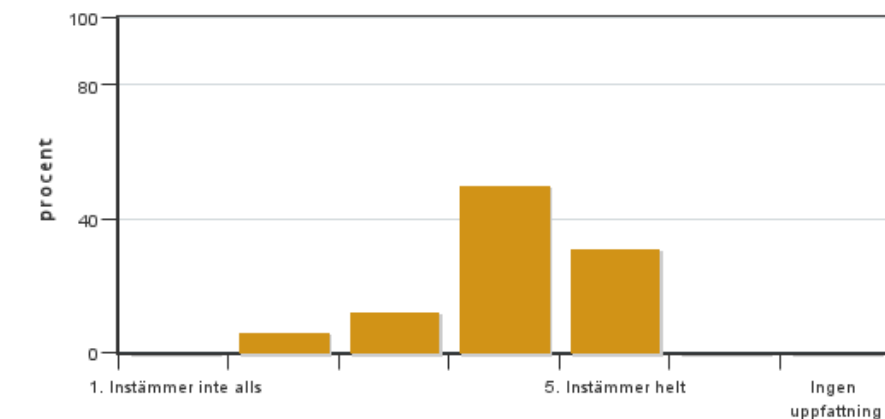


Antal svar: 16
Medel: 3,8
Median: 4

1: 0
2: 1
3: 5
4: 7
5: 3

Har ingen uppfattning: 0

9. Jag anser att kursen har berört hållbar utveckling (miljömässig, social och/eller ekonomisk hållbarhet).

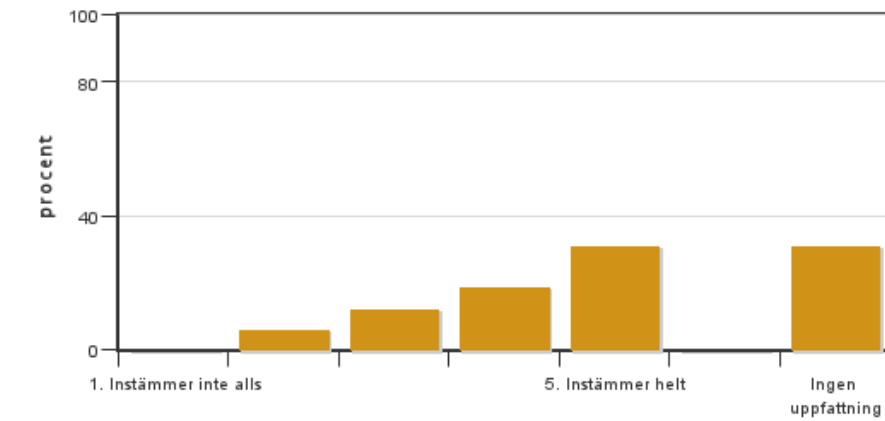


Antal svar: 16
Medel: 4,1
Median: 4

1: 0
2: 1
3: 2
4: 8
5: 5

Har ingen uppfattning: 0

10. Jag anser att kursen har berört ett genus- och jämställdhetsperspektiv i innehåll och praktik (t. ex. perspektiv på ämnet, kurslitteratur, fördelning av taltid och förekomst av härskartekniker).

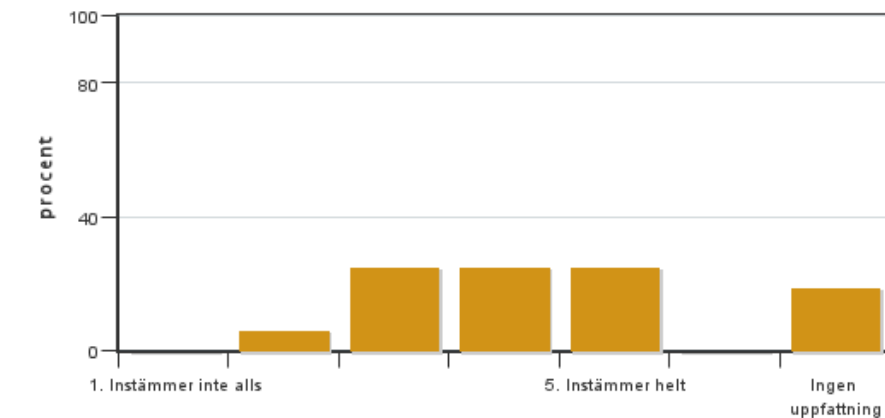


Antal svar: 16
 Medel: 4,1
 Median: 4

1: 0
 2: 1
 3: 2
 4: 3
 5: 5

Har ingen uppfattning: 5

11. Jag anser att kursen har berört internationella perspektiv.

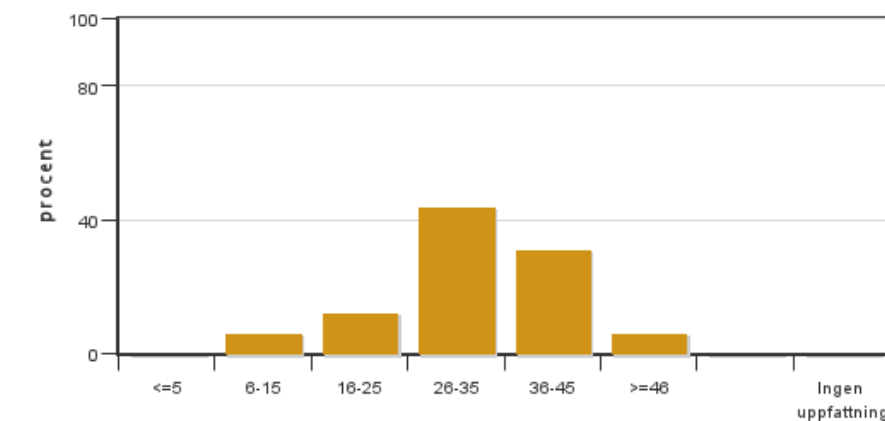


Antal svar: 16
 Medel: 3,8
 Median: 4

1: 0
 2: 1
 3: 4
 4: 4
 5: 4

Har ingen uppfattning: 3

12. Jag har i genomsnitt lagt ... timmar per vecka på kursen (inklusive schemalagd tid).

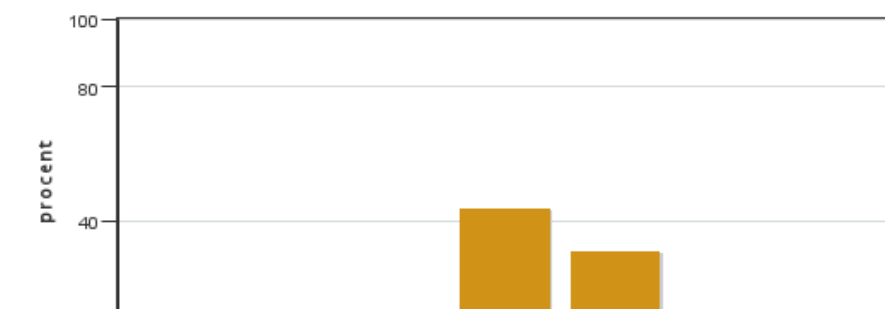


Antal svar: 16
 Medel: 31,6
 Median: 26-35

≤5: 0
 6-15: 1
 16-25: 2
 26-35: 7
 36-45: 5
 ≥46: 1

Har ingen uppfattning: 0

13. Om relevant, vad är ditt helhetsintryck av att hela eller delar av utbildningen genomförts på distans?



Antal svar: 16
 Medel: 3,9
 Median: 4

1: 0
 2: 2
 3: 2
 4: 7
 5: 5

Har ingen uppfattning: 0



14. Om relevant, vad fungerade väl i undervisningen på distans?

15. Om relevant, vad fungerade mindre väl i undervisningen på distans?

Kursledarens kommentarer

Vårens kurs blev en variant av vissa moment på campus och en hel del via zoom. Dessutom kunde vi fortfarande inte genomföra de studiebesök som kursen normalt innehåller. Och nytt för i år var att momentet med parasitologi skulle ingå i kursen.

Vi förstår att det var lite rörigt under dels parasitologiveckan och dels försöksdjursveckan pga av olika anledningar. Vi tar till oss det, och ska ha en bättre dialog med inblandade lärare inför nästa kursomgång.

Vi vet att det var lite oklart vad som gällde för parasitologi-quizen och huruvida man var godkänd eller ej. Det behöver tydliggöras bättre.

Studentrepresentantens kommentarer

En majoritet av studenterna som svarade på kursutvärderingen upplevde att kursen var något rörig med för många uppgifter som examinerades för nära varandra. En del studenter tyckte även att några av uppgifterna kändes överflödiga. Det uppkom förslag på att ta bort en del uppgifter för att minska på stress och på så sätt kunna fokusera mer helhjärtat på exempelvis hemtentan.

Flera studenter upplevde även att kommunikationen var bristande mellan elever och kursledare samt att kommunikationen hade kunnat vara bättre lärare emellan under parasitologiveckan. Många tyckte att det blev stressigt när parasitologiquizen plötsligt blev obligatoriskt efter att inte ha varit det från början. Under parasitologiveckan drog även föreläsare ut på tiden så att flera raster uteblev. Det gjorde, enligt många studenter, veckan betydligt tuffare än den hade behövt vara.

Slutligen verkar många studenter ha uppskattat praktikveckan och de olika studiebesöken (trots att flera av studiebesöken tyvärr ställdes in). Flera studenter har uttryckt att mycket av den kunskap vi läst oss till äntligen sattes på plats då vi fick se och uppleva djurhållningen i verkligheten!