



Hållbarhetens ekologi: Maten, skogen, staden och klimatet. BI1374, 10317.2122

7.5 Hp
Studietakt = 100%
Nivå och djup = Grund

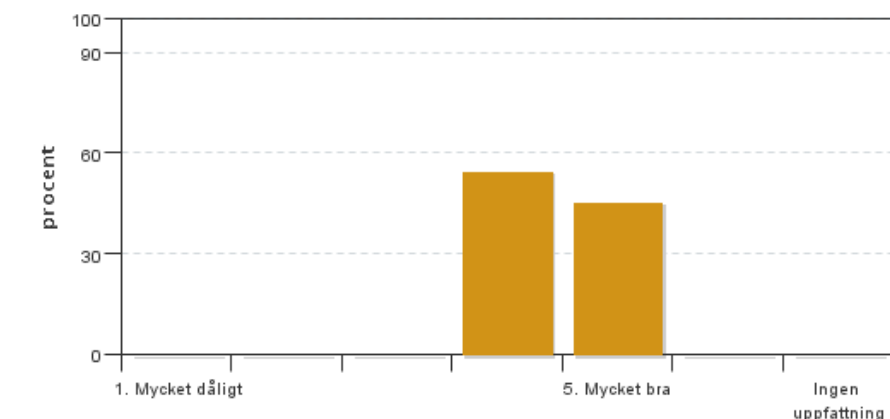
Värderingsresultat

Värderingsperiod: 2021-09-22 - 2021-10-13

Antal svar 11
Studentantal 13
Svarsfrekvens 84 %

Obligatoriska standardfrågor

1. Mitt helhetsintryck av kursen är:

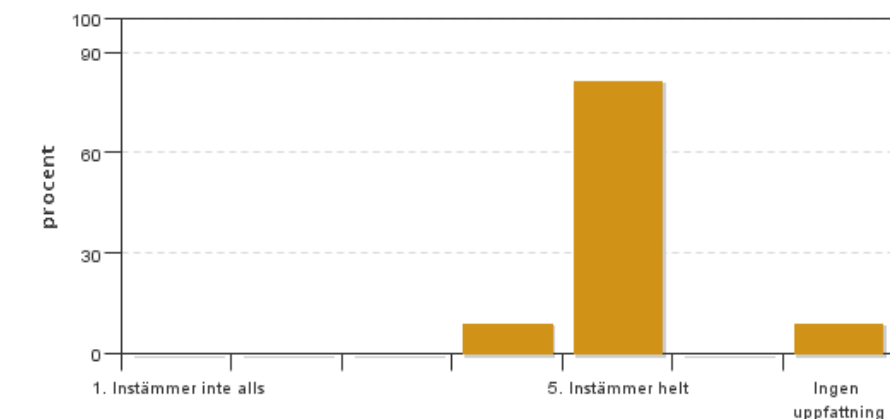


Antal svar: 11
Medel: 4,5
Median: 4

1: 0
2: 0
3: 0
4: 6
5: 5

Har ingen uppfattning: 0

2. Jag anser att kursens innehåll hade en tydlig koppling till kursens lärandemål.

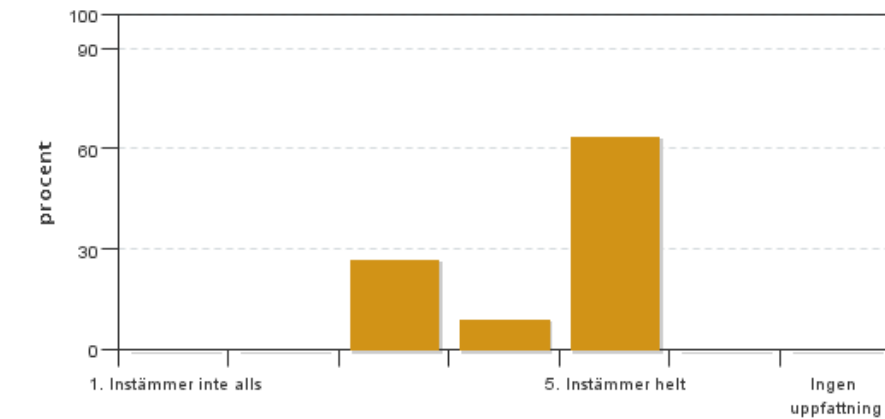


Antal svar: 11
Medel: 4,9
Median: 5

1: 0
2: 0
3: 0
4: 1
5: 9

Har ingen uppfattning: 1

3. Mina förkunskaper var tillräckliga för att tillgodogöra mig kursen.

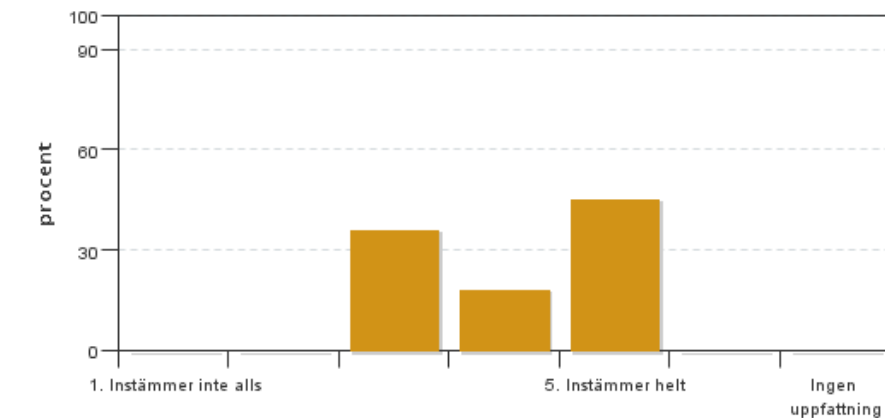


Antal svar: 11
 Medel: 4,4
 Median: 5

1: 0
 2: 0
 3: 3
 4: 1
 5: 7

Har ingen uppfattning: 0

4. Jag anser att kursinformationen var lättillgänglig.

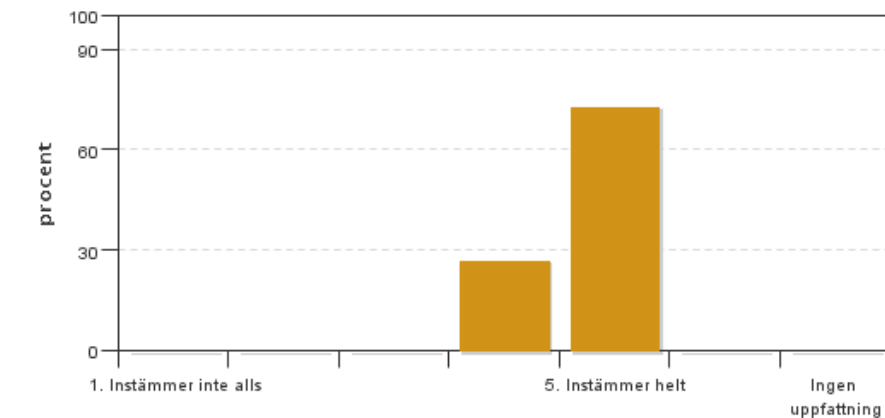


Antal svar: 11
 Medel: 4,1
 Median: 4

1: 0
 2: 0
 3: 4
 4: 2
 5: 5

Har ingen uppfattning: 0

5. Kursens lärandemoment (föreläsningar, litteratur, övningar med mera) har stöttat mitt lärande.

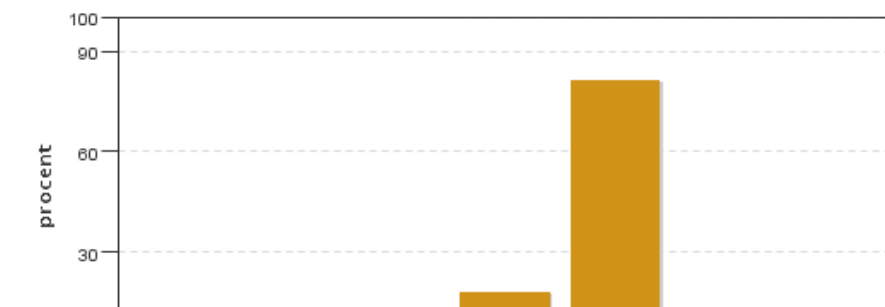


Antal svar: 11
 Medel: 4,7
 Median: 5

1: 0
 2: 0
 3: 0
 4: 3
 5: 8

Har ingen uppfattning: 0

6. Jag anser att den sociala lärmiljön har varit inkluderande där olika tankar respekterades.



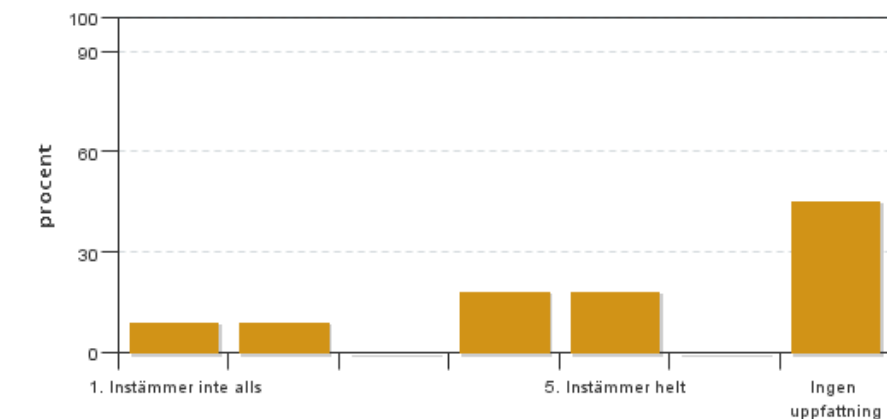
Antal svar: 11
 Medel: 4,8
 Median: 5

1: 0
 2: 0
 3: 0
 4: 2
 5: 9

Har ingen uppfattning: 0



7. Jag anser att den fysiska lärmiljön (exempelvis lokaler och utrustning) var tillfredställande.

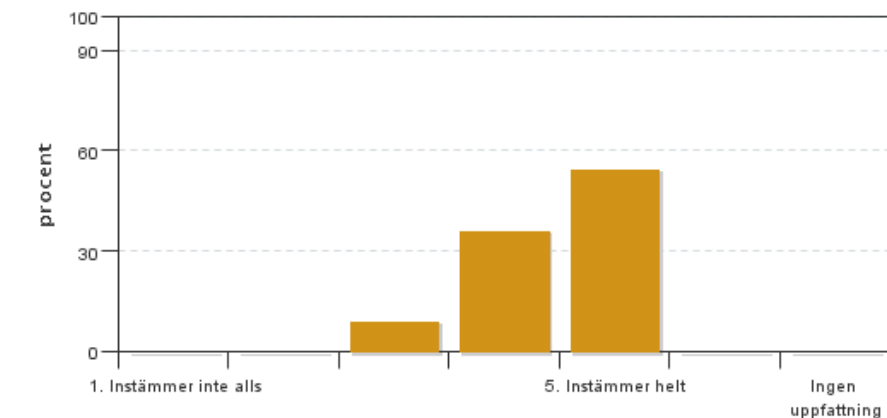


Antal svar: 11
Medel: 3,5
Median: 4

1: 1
2: 1
3: 0
4: 2
5: 2

Har ingen uppfattning: 5

8. Examinationen/-erna gav mig möjlighet att visa vad jag lärt mig under kursen, se lärandemål.

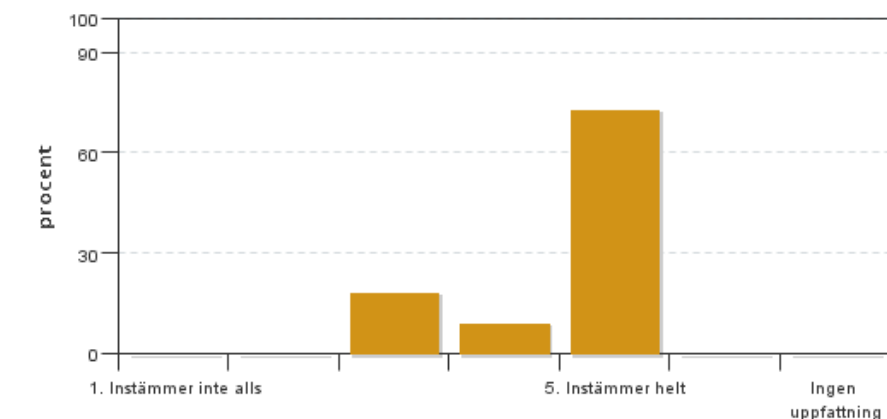


Antal svar: 11
Medel: 4,5
Median: 5

1: 0
2: 0
3: 1
4: 4
5: 6

Har ingen uppfattning: 0

9. Jag anser att kursen har berört hållbar utveckling (miljömässig, social och/eller ekonomisk hållbarhet).

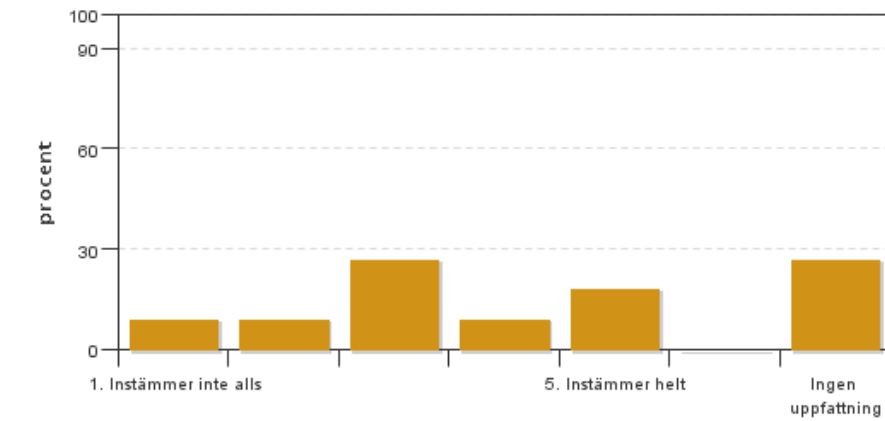


Antal svar: 11
Medel: 4,5
Median: 5

1: 0
2: 0
3: 2
4: 1
5: 8

Har ingen uppfattning: 0

10. Jag anser att kursen har berört ett genus- och jämställdhetsperspektiv i innehåll och praktik (t. ex. perspektiv på ämnet, kurslitteratur, fördelning av taltid och förekomst av härskartekniker).

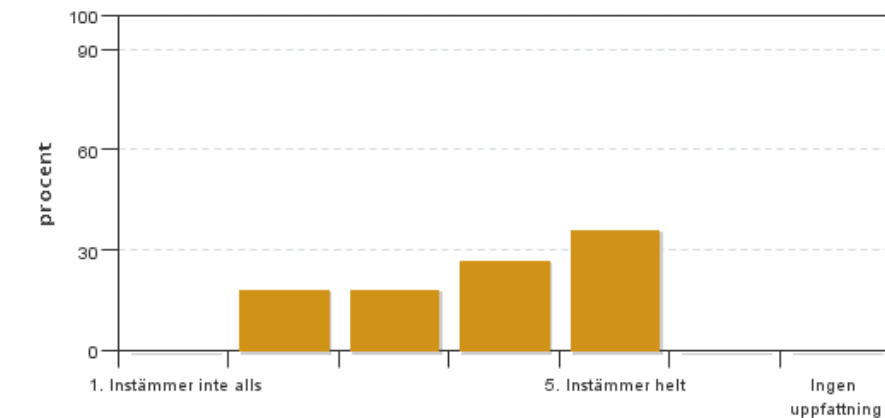


Antal svar: 11
 Medel: 3,3
 Median: 3

1: 1
 2: 1
 3: 3
 4: 1
 5: 2

Har ingen uppfattning: 3

11. Jag anser att kursen har berört internationella perspektiv.

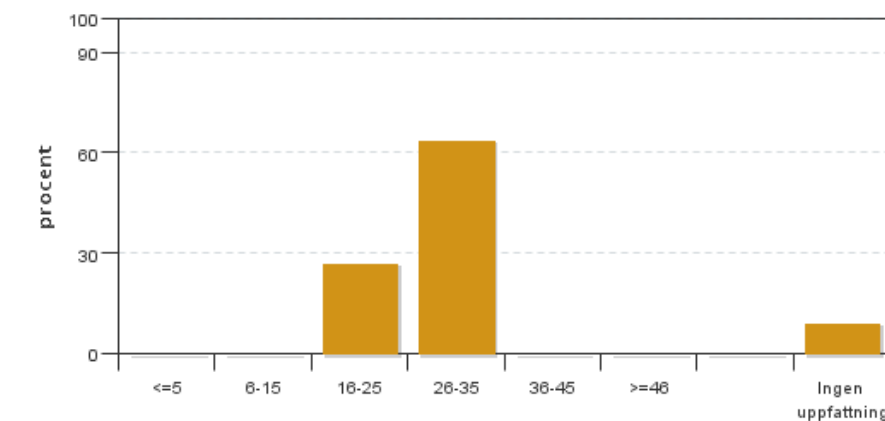


Antal svar: 11
 Medel: 3,8
 Median: 4

1: 0
 2: 2
 3: 2
 4: 3
 5: 4

Har ingen uppfattning: 0

12. Jag har i genomsnitt lagt ... timmar per vecka på kursen (inklusive schemalagd tid).

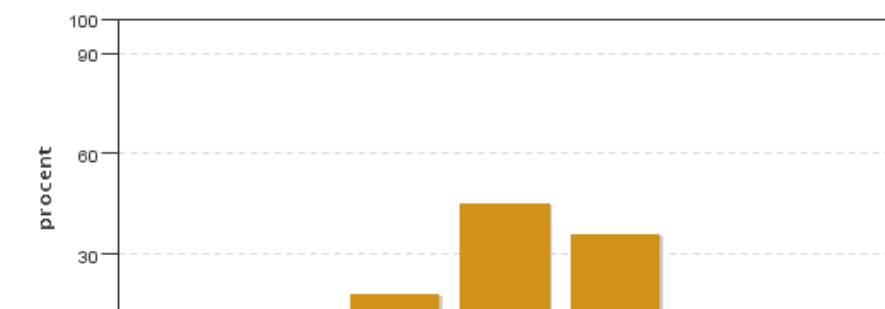


Antal svar: 11
 Medel: 27,0
 Median: 26-35

≤5: 0
 6-15: 0
 16-25: 3
 26-35: 7
 36-45: 0
 ≥46: 0

Har ingen uppfattning: 1

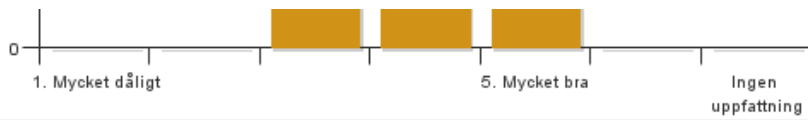
13. Om relevant, vad är ditt helhetsintryck av att hela eller delar av utbildningen genomförts på distans?



Antal svar: 11
 Medel: 4,2
 Median: 4

1: 0
 2: 0
 3: 2
 4: 5
 5: 4

Har ingen uppfattning: 0



14. Om relevant, vad fungerade väl i undervisningen på distans?

15. Om relevant, vad fungerade mindre väl i undervisningen på distans?

Kursledarens kommentarer

Läraren har inte lämnat några kommentarer

Studentrepresentantens kommentarer

Studentrepresentanten har inte lämnat några kommentarer

Kontakta support: it-stod@slu.se - 018-67 6600