



## Växtförädling och växtfysiologi BI1367, 20080.2122

15 Hp  
Studietakt = 100%  
Nivå och djup = Grund  
Kursledare = Larisa Gustavsson

### Värderingsresultat

---

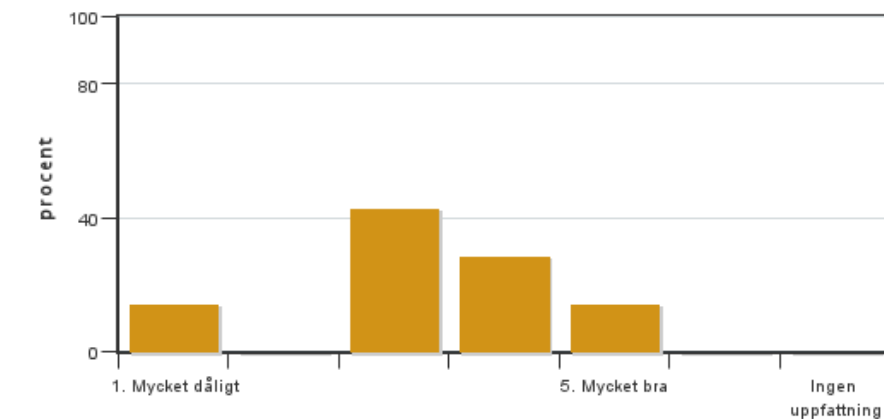
Värderingsperiod: 2022-01-09 - 2022-01-30

Antal svar 7  
Studentantal 17  
Svarsfrekvens 41 %

### Obligatoriska standardfrågor

---

#### 1. Mitt helhetsintryck av kursen är:

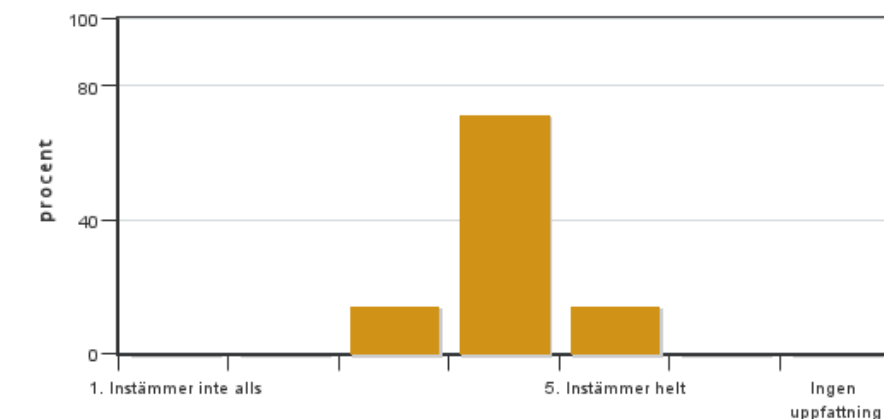


Antal svar: 7  
Medel: 3,3  
Median: 3

1: 1  
2: 0  
3: 3  
4: 2  
5: 1

Har ingen uppfattning: 0

#### 2. Jag anser att kursens innehåll hade en tydlig koppling till kursens lärandemål.

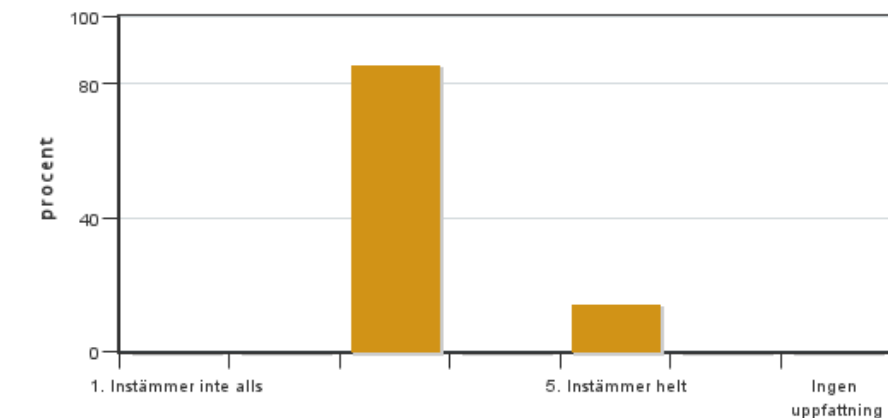


Antal svar: 7  
Medel: 4,0  
Median: 4

1: 0  
2: 0  
3: 1  
4: 5  
5: 1

Har ingen uppfattning: 0

**3. Mina förkunskaper var tillräckliga för att tillgodogöra mig kursen.**

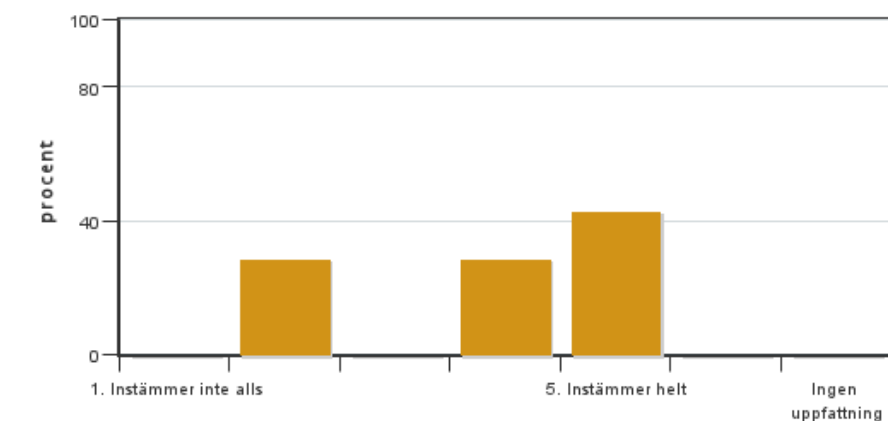


Antal svar: 7  
Medel: 3,3  
Median: 3

1: 0  
2: 0  
3: 6  
4: 0  
5: 1

Har ingen uppfattning: 0

**4. Jag anser att kursinformationen var lättillgänglig.**

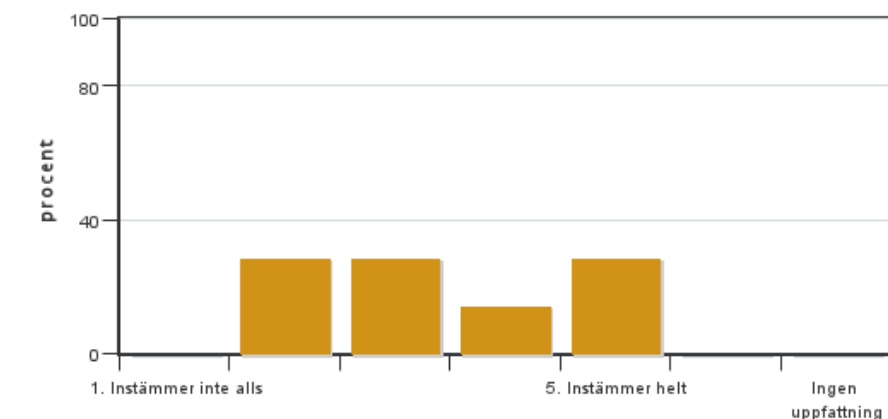


Antal svar: 7  
Medel: 3,9  
Median: 4

1: 0  
2: 2  
3: 0  
4: 2  
5: 3

Har ingen uppfattning: 0

**5. Kursens lärandemoment (föreläsningar, litteratur, övningar med mera) har stöttat mitt lärande.**

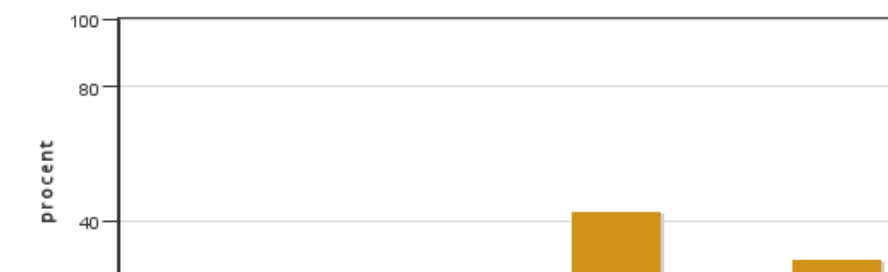


Antal svar: 7  
Medel: 3,4  
Median: 3

1: 0  
2: 2  
3: 2  
4: 1  
5: 2

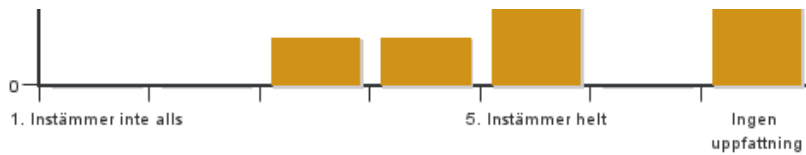
Har ingen uppfattning: 0

**6. Jag anser att den sociala lärmiljön har varit inkluderande där olika tankar respekterades.**



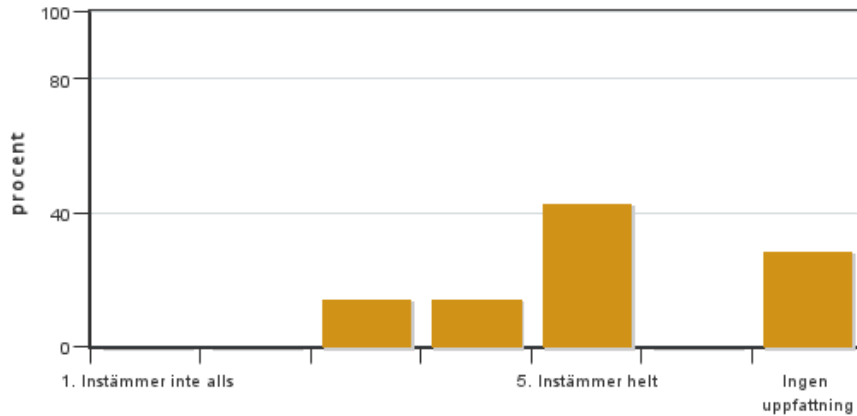
Antal svar: 7  
Medel: 4,4  
Median: 5

1: 0  
2: 0  
3: 1  
4: 1  
5: 3



Har ingen uppfattning: 2

**7. Jag anser att den fysiska lärmiljön (exempelvis lokaler och utrustning) var tillfredställande.**

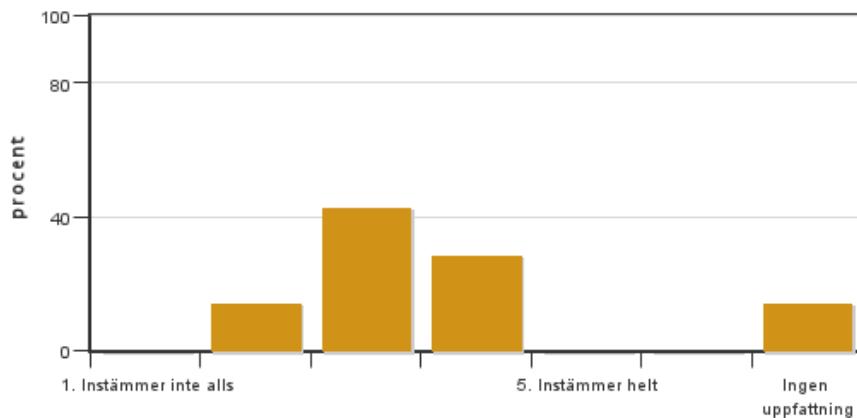


Antal svar: 7  
Medel: 4,4  
Median: 5

1: 0  
2: 0  
3: 1  
4: 1  
5: 3

Har ingen uppfattning: 2

**8. Examinationen/-erna gav mig möjlighet att visa vad jag lärt mig under kursen, se lärandemål.**

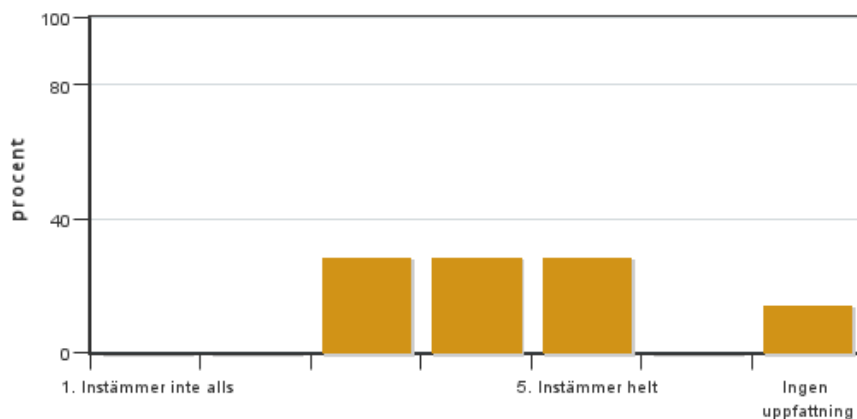


Antal svar: 7  
Medel: 3,2  
Median: 3

1: 0  
2: 1  
3: 3  
4: 2  
5: 0

Har ingen uppfattning: 1

**9. Jag anser att kursen har berört hållbar utveckling (miljömässig, social och/eller ekonomisk hållbarhet).**

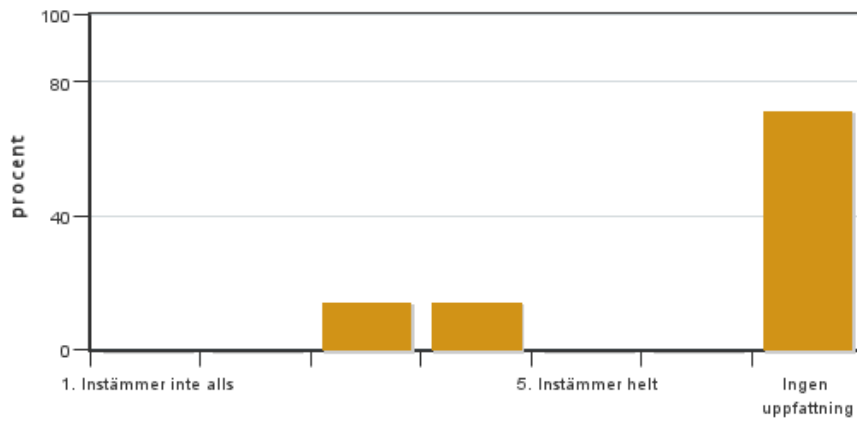


Antal svar: 7  
Medel: 4,0  
Median: 4

1: 0  
2: 0  
3: 2  
4: 2  
5: 2

Har ingen uppfattning: 1

**10. Jag anser att kursen har berört ett genus- och jämställdhetsperspektiv i innehåll och praktik (t. ex. perspektiv på ämnet, kurslitteratur, fördelning av taltid och förekomst av härskartekniker).**

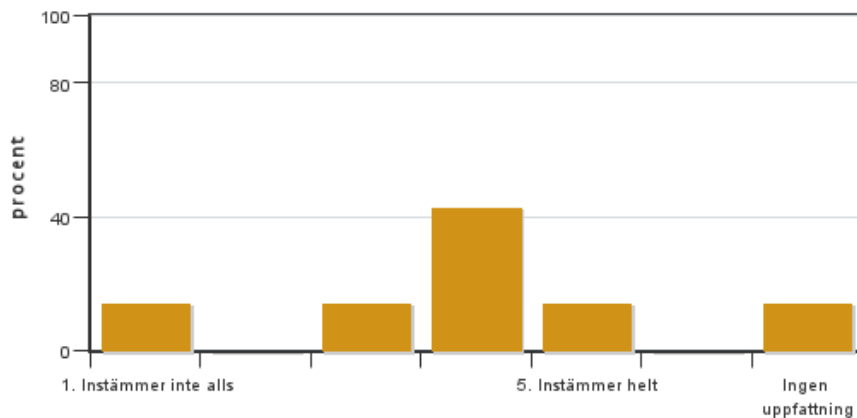


Antal svar: 7  
 Medel: 3,5  
 Median: 3

1: 0  
 2: 0  
 3: 1  
 4: 1  
 5: 0

Har ingen uppfattning: 5

**11. Jag anser att kursen har berört internationella perspektiv.**

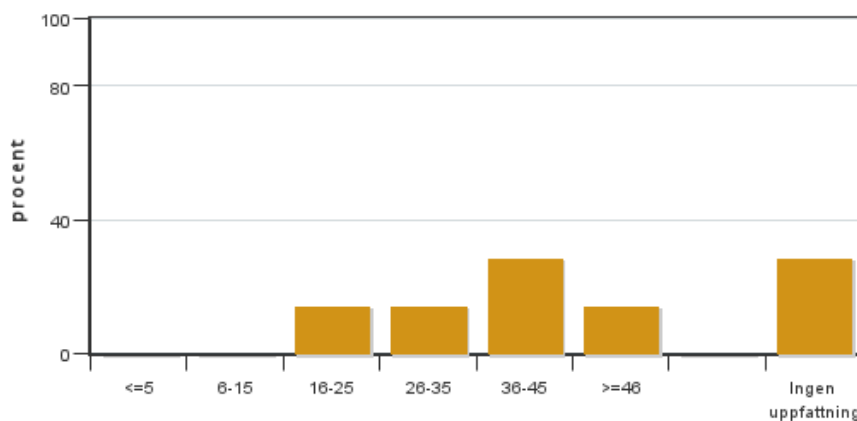


Antal svar: 7  
 Medel: 3,5  
 Median: 4

1: 1  
 2: 0  
 3: 1  
 4: 3  
 5: 1

Har ingen uppfattning: 1

**12. Jag har i genomsnitt lagt ... timmar per vecka på kursen (inklusive schemalagd tid).**

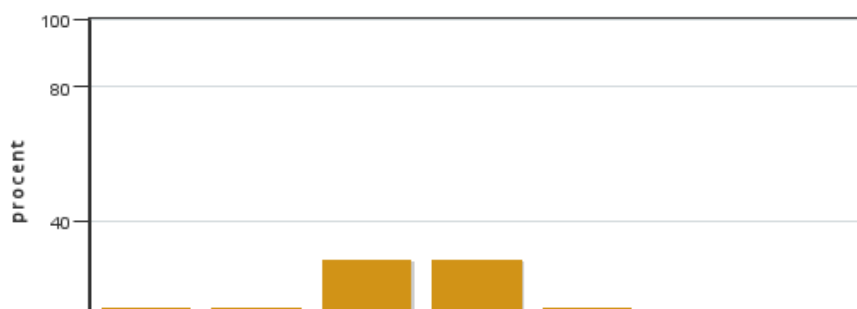


Antal svar: 7  
 Medel: 35,2  
 Median: 36-45

≤5: 0  
 6-15: 0  
 16-25: 1  
 26-35: 1  
 36-45: 2  
 ≥46: 1

Har ingen uppfattning: 2

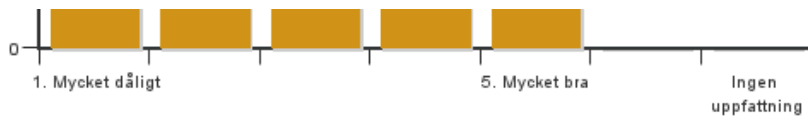
**13. Om relevant, vad är ditt helhetsintryck av att hela eller delar av utbildningen genomförts på distans?**



Antal svar: 7  
 Medel: 3,1  
 Median: 3

1: 1  
 2: 1  
 3: 2  
 4: 2  
 5: 1

Har ingen uppfattning: 0



14. Om relevant, vad fungerade väl i undervisningen på distans?

15. Om relevant, vad fungerade mindre väl i undervisningen på distans?

## Kursledarens kommentarer

Läraren har inte lämnat några kommentarer

## Studentrepresentantens kommentarer

Först och främst är det värt att notera är att svarsfrekvensen har varit relativt låg, 7 stycken av 18 studenter på kursen, dvs 38 %, har svarat på utvärderingen.

### Helhetsintryck

Helhetsintrycket av kursen är att det varit en intressant kurs men att den varit väldigt spretig och att nivån på föreläsningarna varit mycket olika. Att föreläsarna undervisar på kunskapsmässigt olika nivåer gör det svårt för studenterna att veta vad de förväntas kunna från början och vad de förväntas lära sig.

Finns kommentarer om att även den pedagogiska nivån har varit varierande, vissa föreläsare har hållit en högre nivå, andra en lägre.

### Kursinformation:

Önskemål om att Canvas-sidan ska utformas på ett tydligare, mer organiserat sätt.

### Lärandemoment:

De flesta lärandemoment har stöttat lärandet och specifikt poängteras att laborationerna och gruppdiskussionerna har varit bra. Föreläsningarna har, som nämnt tidigare, varit av blandad kvalitet.

### Lärmiljö:

Både den sociala och fysiska lärmiljön anges varit bra.

### Examination:

Angående tentamen anges det att de fyra timmarna som gavs ej räckte, mer tid skulle behövts för att hinna med alla frågor.

### Hållbar utveckling, internationella perspektiv och genus- och jämställdhet:

Kursen anses ha berört hållbar utveckling och internationella perspektiv. Angående om kursen berört genus- och jämställdhetsperspektiv har majoriteten ingen uppfattning.

### Kommentarer kring undervisning på distans:

Fler föreläsningar online hade önskats av vissa, vid minsta symptom fanns risk att missa mycket av föreläsningarna

eftersom många genomfördes på campus.

Någon angav att föreläsningarna på zoom tyvärr varit mer oengagerande och att hybridföreläsningarna ej var så bra för de som befann sig i föreläsningssalen. Som kontrast angav andra att, jämfört med andra kurser, har "lärare och momenten varit välanpassade till att hållas som hybrid/online/plats". Meningarna kring detta går helt enkelt isär.

Gruppdiskussionerna har varit bättre på plats än online.

Tentamen och redovisningarna av laborationerna fungerade bra på distans.

Det förekom tekniskt strul vid vissa föreläsningar, detta tar tyvärr tid från föreläsningarna.

#### **Förslag på förbättringar och annat att ta med sig till nästa år:**

- Kontrollera tekniken innan föreläsningarna
- Vid vissa gruppdiskussioner, tänka igenom det pedagogiska upplägget. Lagom många frågor och ha med material (tex power point) som förklarar svaren.
- Gruppdiskussioner fungerar bäst på plats
- Föreläsare mer engagerade i sitt ämne, jobba på pedagogiken
- Längre tid för tentamen (alternativt anpassa antalet frågor)
- Nivån på föreläsningarna göras mer jämn – fundera på vad studenterna har för kunskap sedan innan och vad de ska ha med sig efter kursen
- Strukturera informationen på Canvas bättre
- Gruppdiskussioner och laborationer är uppskattade av studenterna och stöttar lärandet!

---

Kontakta support: [support@slu.se](mailto:support@slu.se) - 018-67 6600