



Animalieproduktion I BI1313, 10183.2122

15 Hp
Studietakt = 50%
Nivå och djup = Grund
Kursledare = Madeleine Magnusson

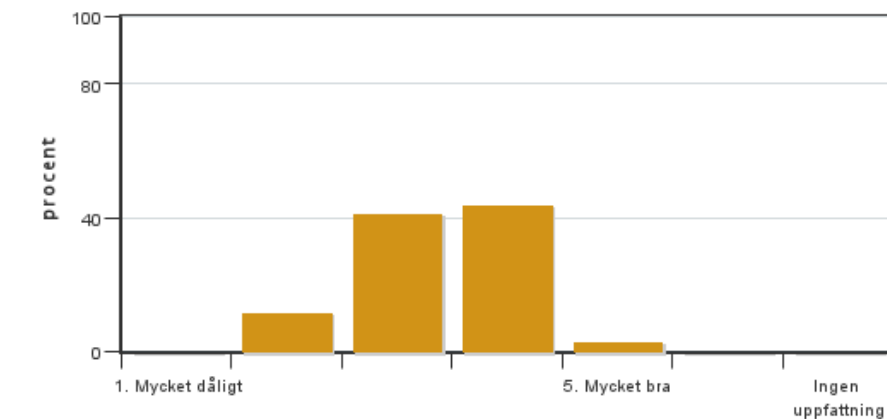
Värderingsresultat

Värderingsperiod: 2022-01-09 - 2022-01-30

Antal svar 34
Studentantal 50
Svarsfrekvens 68 %

Obligatoriska standardfrågor

1. Mitt helhetsintryck av kursen är:

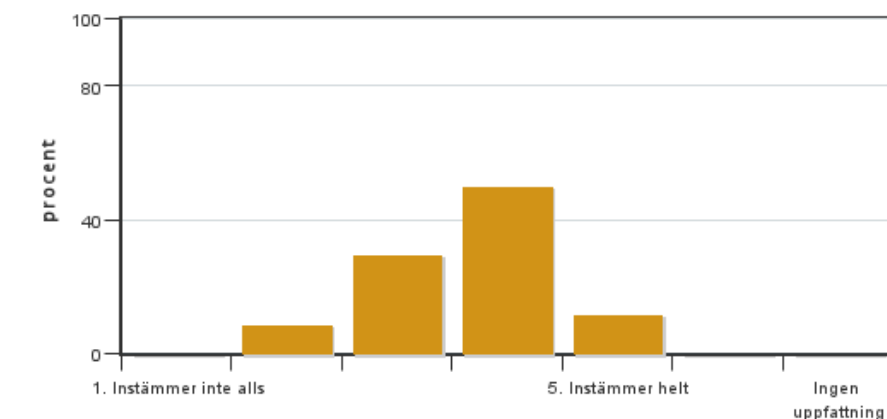


Antal svar: 34
Medel: 3,4
Median: 3

1: 0
2: 4
3: 14
4: 15
5: 1

Har ingen uppfattning: 0

2. Jag anser att kursens innehåll hade en tydlig koppling till kursens lärandemål.

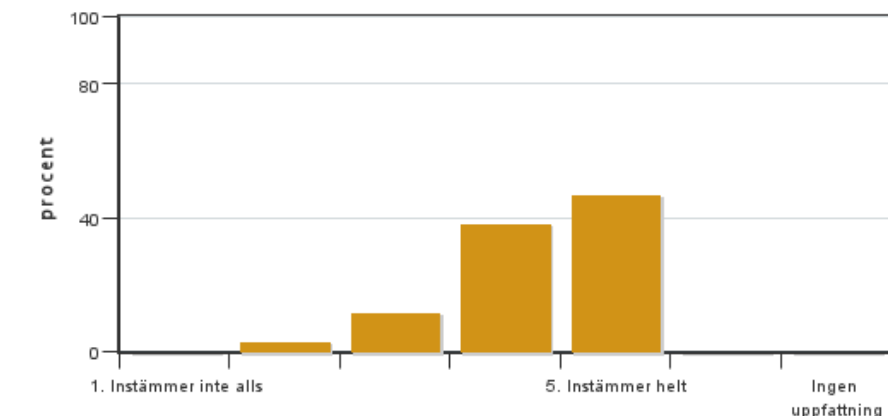


Antal svar: 34
Medel: 3,6
Median: 4

1: 0
2: 3
3: 10
4: 17
5: 4

Har ingen uppfattning: 0

3. Mina förkunskaper var tillräckliga för att tillgodogöra mig kursen.

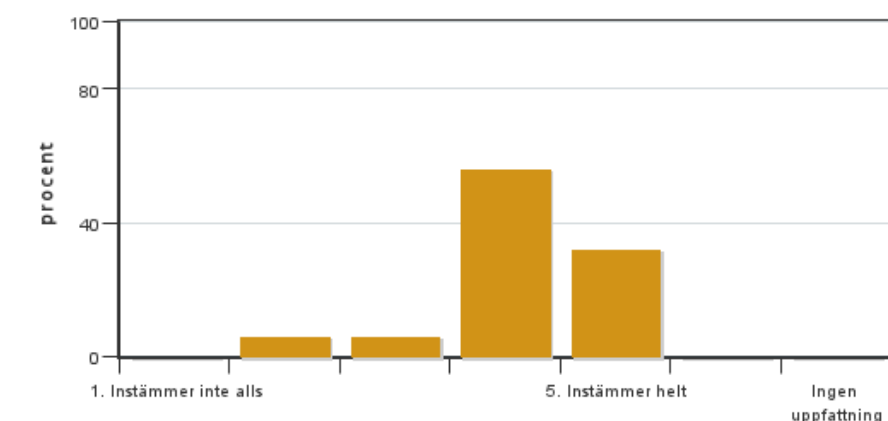


Antal svar: 34
Medel: 4,3
Median: 4

1: 0
2: 1
3: 4
4: 13
5: 16

Har ingen uppfattning: 0

4. Jag anser att kursinformationen var lättillgänglig.

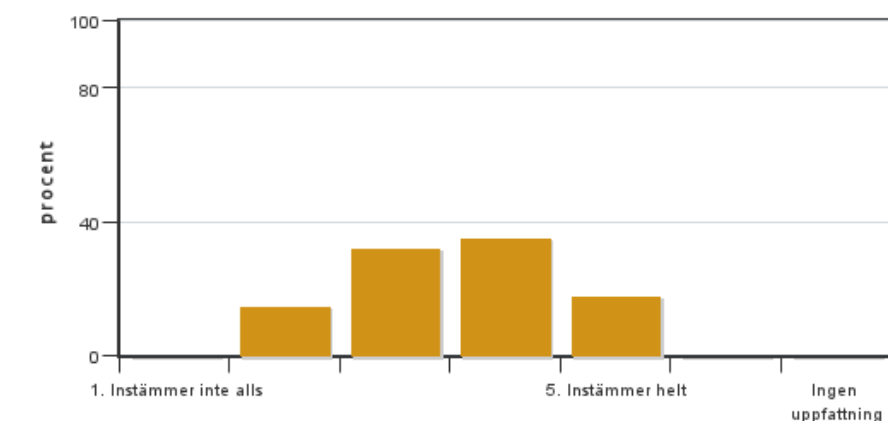


Antal svar: 34
Medel: 4,1
Median: 4

1: 0
2: 2
3: 2
4: 19
5: 11

Har ingen uppfattning: 0

5. Kursens lärandemoment (föreläsningar, litteratur, övningar med mera) har stöttat mitt lärande.

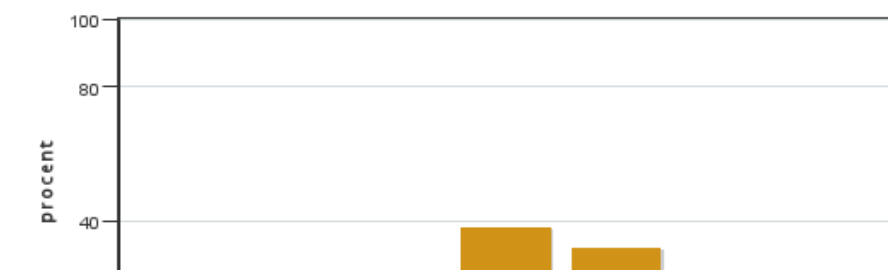


Antal svar: 34
Medel: 3,6
Median: 4

1: 0
2: 5
3: 11
4: 12
5: 6

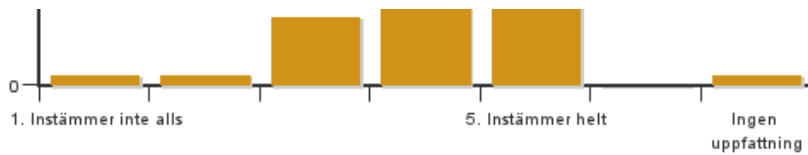
Har ingen uppfattning: 0

6. Jag anser att den sociala lärmiljön har varit inkluderande där olika tankar respekterades.



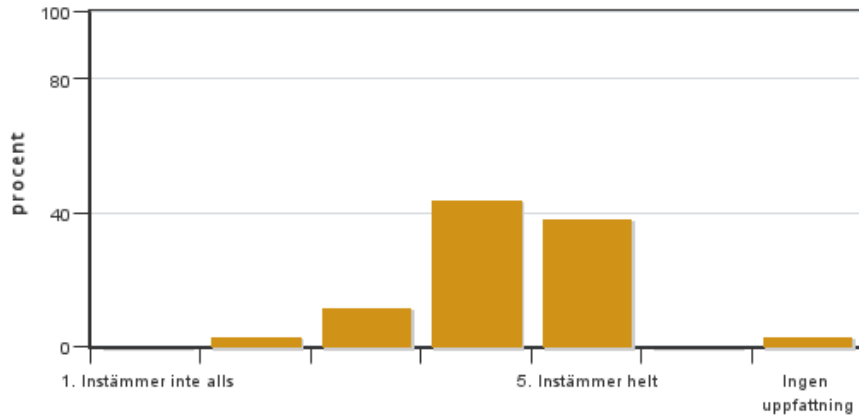
Antal svar: 34
Medel: 4,0
Median: 4

1: 1
2: 1
3: 7
4: 13
5: 11



Har ingen uppfattning: 1

7. Jag anser att den fysiska lärmiljön (exempelvis lokaler och utrustning) var tillfredställande.

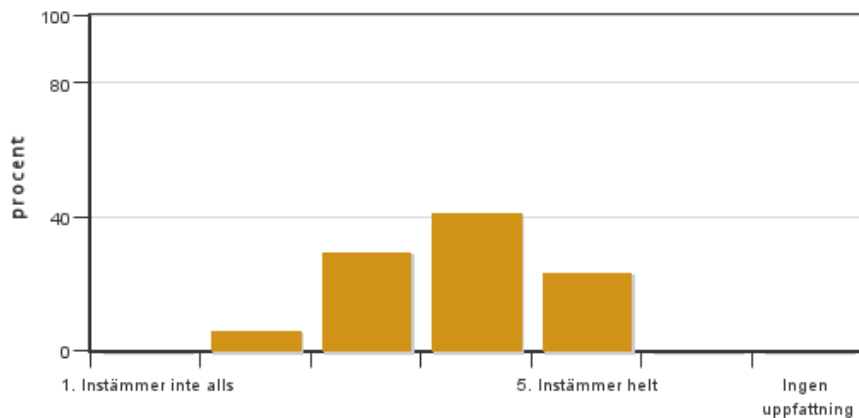


Antal svar: 34
Medel: 4,2
Median: 4

1: 0
2: 1
3: 4
4: 15
5: 13

Har ingen uppfattning: 1

8. Examinationen/-erna gav mig möjlighet att visa vad jag lärt mig under kursen, se lärandemål.

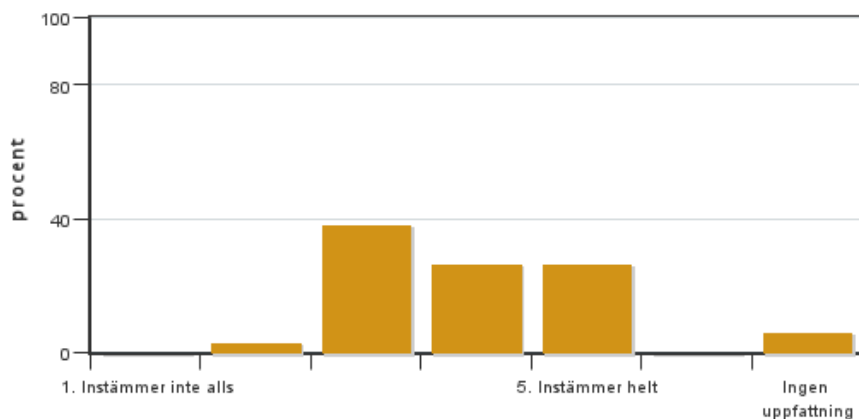


Antal svar: 34
Medel: 3,8
Median: 4

1: 0
2: 2
3: 10
4: 14
5: 8

Har ingen uppfattning: 0

9. Jag anser att kursen har berört hållbar utveckling (miljömässig, social och/eller ekonomisk hållbarhet).

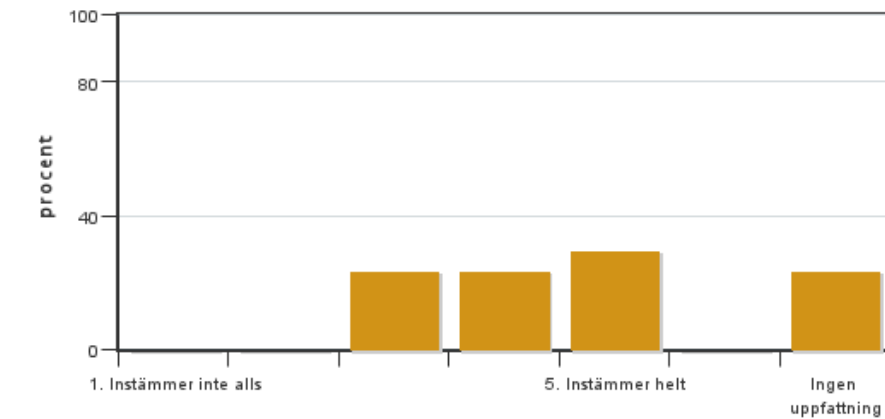


Antal svar: 34
Medel: 3,8
Median: 4

1: 0
2: 1
3: 13
4: 9
5: 9

Har ingen uppfattning: 2

10. Jag anser att kursen har berört ett genus- och jämställdhetsperspektiv i innehåll och praktik (t. ex. perspektiv på ämnet, kurslitteratur, fördelning av taltid och förekomst av härskartekniker).

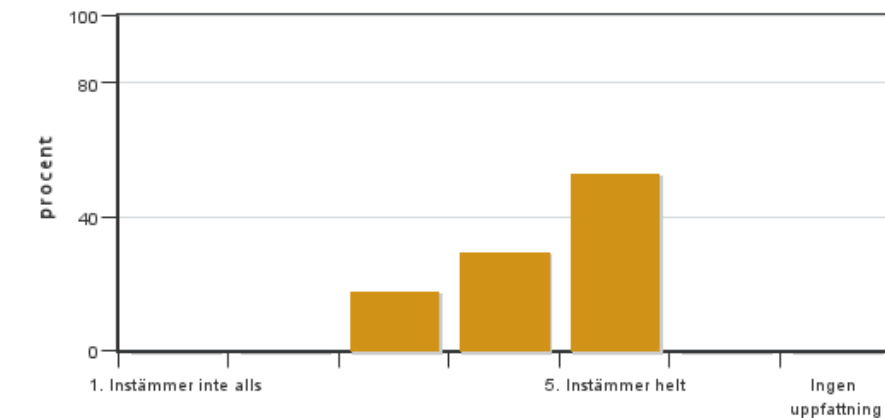


Antal svar: 34
 Medel: 4,1
 Median: 4

1: 0
 2: 0
 3: 8
 4: 8
 5: 10

Har ingen uppfattning: 8

11. Jag anser att kursen har berört internationella perspektiv.

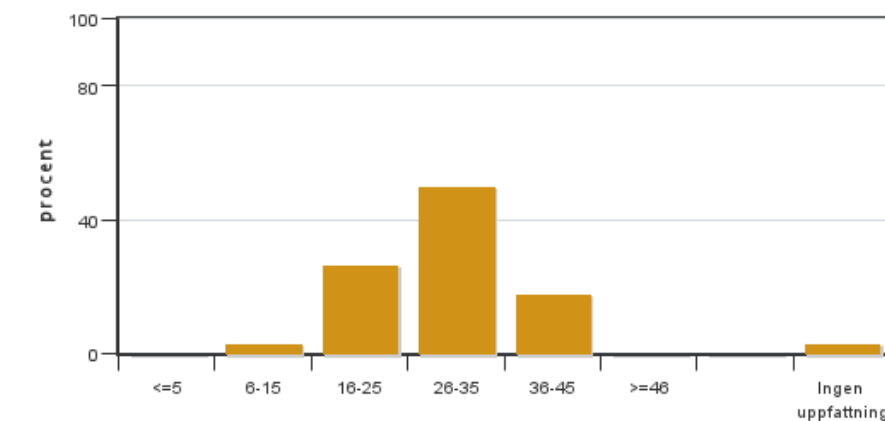


Antal svar: 34
 Medel: 4,4
 Median: 5

1: 0
 2: 0
 3: 6
 4: 10
 5: 18

Har ingen uppfattning: 0

12. Jag har i genomsnitt lagt ... timmar per vecka på kursen (inklusive schemalagd tid).

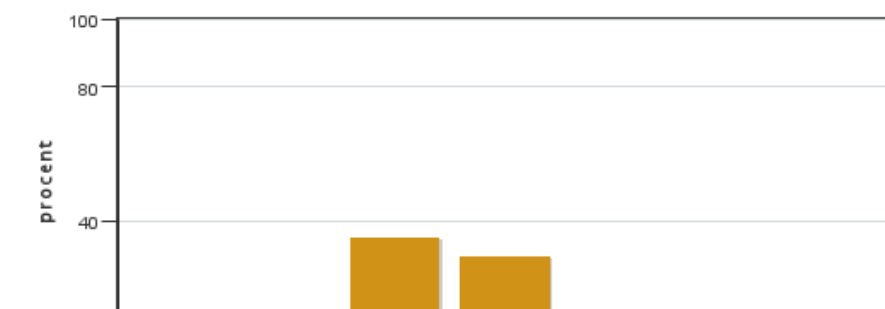


Antal svar: 34
 Medel: 28,5
 Median: 26-35

≤5: 0
 6-15: 1
 16-25: 9
 26-35: 17
 36-45: 6
 ≥46: 0

Har ingen uppfattning: 1

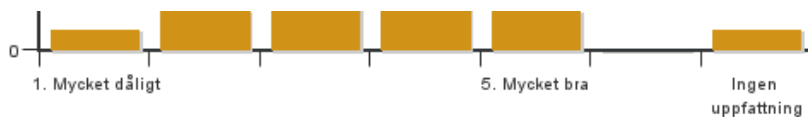
13. Om relevant, vad är ditt helhetsintryck av att hela eller delar av utbildningen genomförts på distans?



Antal svar: 34
 Medel: 3,3
 Median: 3

1: 2
 2: 4
 3: 12
 4: 10
 5: 4

Har ingen uppfattning: 2



14. Om relevant, vad fungerade väl i undervisningen på distans?

15. Om relevant, vad fungerade mindre väl i undervisningen på distans?

Kursledarens kommentarer

Studenternas helhetsintryck av kursen är bra med en relativt hög svarsfrekvens på 68 %. Där förkunskaper (fråga 3), lättillgänglig kursinformation (fråga 4), den sociala miljön (fråga 6), den fysiska lärmiljön (fråga 7), genus (fråga 10) och internationellt perspektiv (fråga 11) hamnar på ≥ 4 i medel. Strukturen i Canvas, studiebesök, gästföreläsare och uppgiften kopplad till den internationella uppgiften lyfts som positivt. Att SLU ligger efter när det kommer till tekniken i salarna är en punkt som lyfts i flertalet kommentarer under den fysiska lärmiljön. Att zoom påverkade diskussionsklimatet och klassens sammanhållning lyfts som något negativt men att det samtidigt varit bra att kunna medverka på zoom vid minsta symptom.

Under ett medelvärde på

Studentrepresentantens kommentarer

Studentrepresentanten har inte lämnat några kommentarer