



Produktion och förädling av frukt, bär och vin BI1306, 10150.2122

15 Hp
Studietakt = 100%
Nivå och djup = Grund
Kursledare = Lotta Nordmark

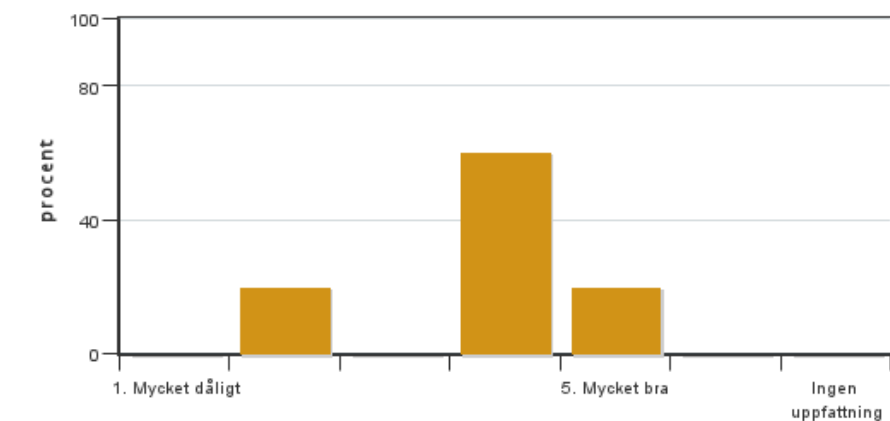
Värderingsresultat

Värderingsperiod: 2021-10-25 - 2021-11-15

Antal svar 5
Studentantal 20
Svarsfrekvens 25 %

Obligatoriska standardfrågor

1. Mitt helhetsintryck av kursen är:

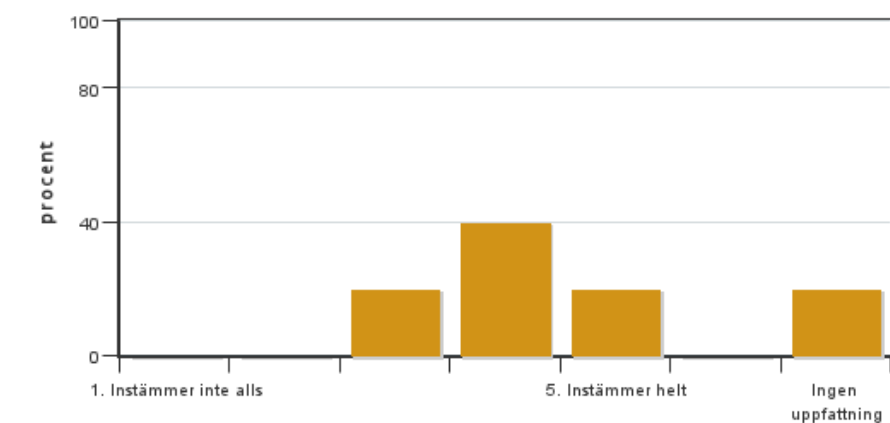


Antal svar: 5
Medel: 3,8
Median: 4

1: 0
2: 1
3: 0
4: 3
5: 1

Har ingen uppfattning: 0

2. Jag anser att kursens innehåll hade en tydlig koppling till kursens lärandemål.

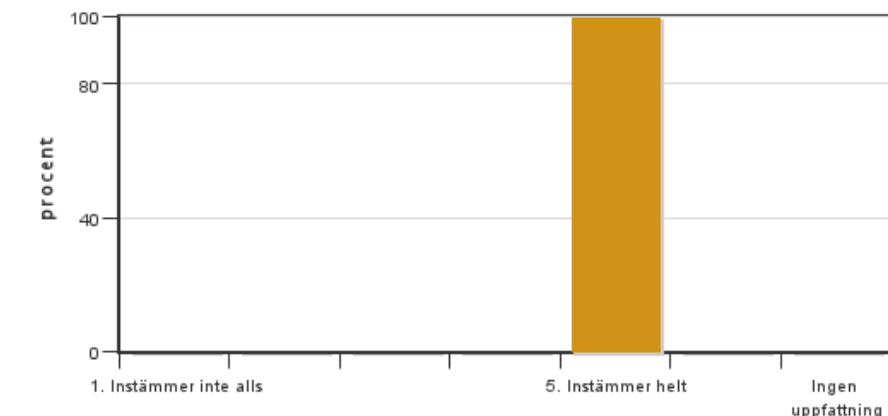


Antal svar: 5
Medel: 4,0
Median: 4

1: 0
2: 0
3: 1
4: 2
5: 1

Har ingen uppfattning: 1

3. Mina förkunskaper var tillräckliga för att tillgodogöra mig kursen.

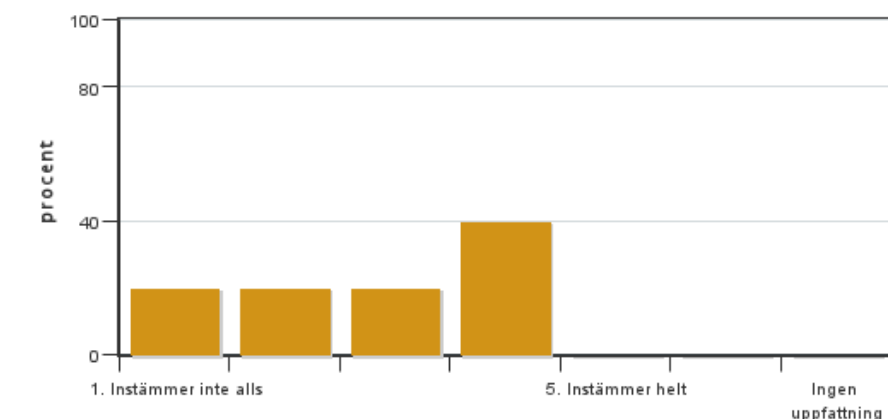


Antal svar: 5
Medel: 5,0
Median: 5

1: 0
2: 0
3: 0
4: 0
5: 5

Har ingen uppfattning: 0

4. Jag anser att kursinformationen var lättillgänglig.

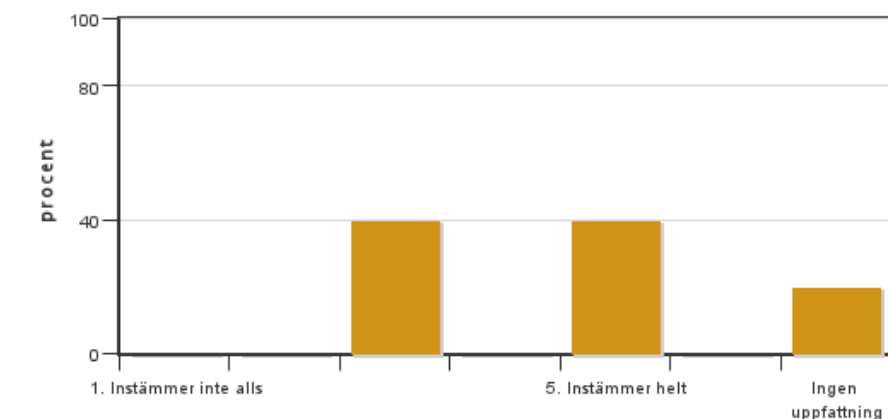


Antal svar: 5
Medel: 2,8
Median: 3

1: 1
2: 1
3: 1
4: 2
5: 0

Har ingen uppfattning: 0

5. Kursens lärandemoment (föreläsningar, litteratur, övningar med mera) har stöttat mitt lärande.

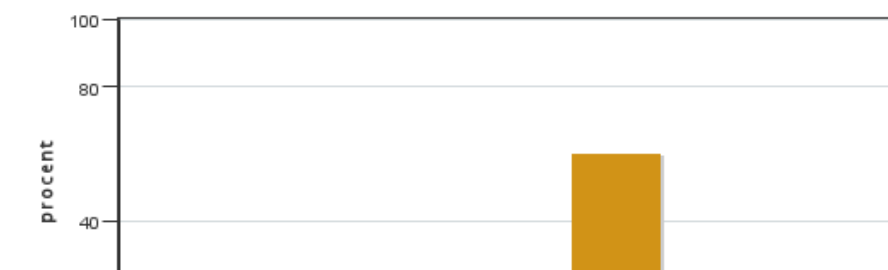


Antal svar: 5
Medel: 4,0
Median: 3

1: 0
2: 0
3: 2
4: 0
5: 2

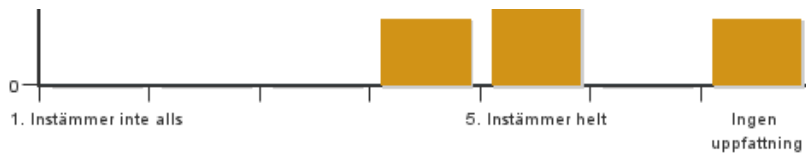
Har ingen uppfattning: 1

6. Jag anser att den sociala lärmiljön har varit inkluderande där olika tankar respekterades.



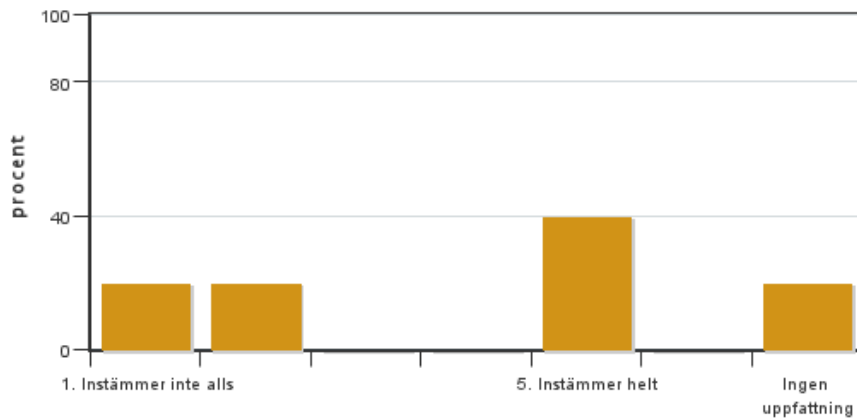
Antal svar: 5
Medel: 4,8
Median: 5

1: 0
2: 0
3: 0
4: 1
5: 3



Har ingen uppfattning: 1

7. Jag anser att den fysiska lärmiljön (exempelvis lokaler och utrustning) var tillfredställande.

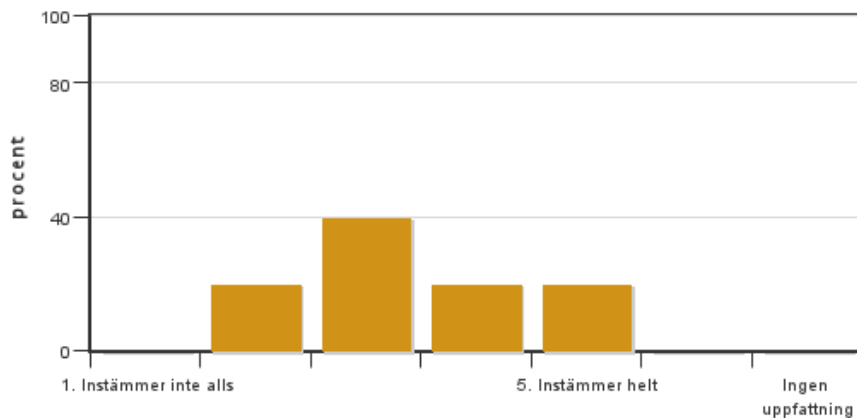


Antal svar: 5
Medel: 3,3
Median: 2

1: 1
2: 1
3: 0
4: 0
5: 2

Har ingen uppfattning: 1

8. Examinationen/-erna gav mig möjlighet att visa vad jag lärt mig under kursen, se lärandemål.

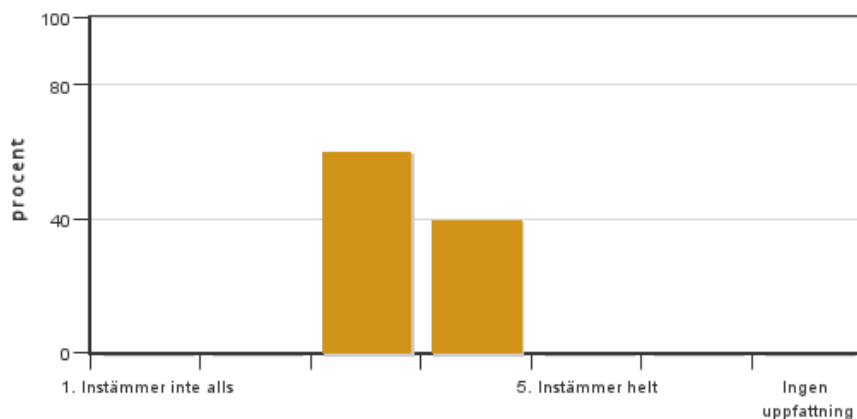


Antal svar: 5
Medel: 3,4
Median: 3

1: 0
2: 1
3: 2
4: 1
5: 1

Har ingen uppfattning: 0

9. Jag anser att kursen har berört hållbar utveckling (miljömässig, social och/eller ekonomisk hållbarhet).

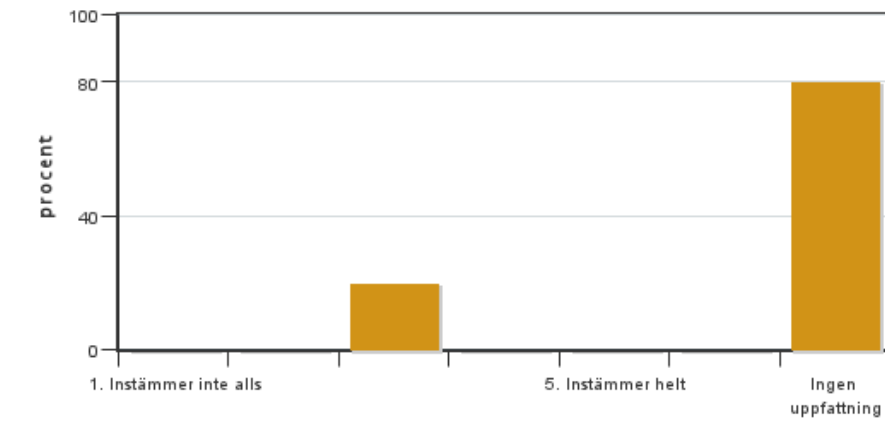


Antal svar: 5
Medel: 3,4
Median: 3

1: 0
2: 0
3: 3
4: 2
5: 0

Har ingen uppfattning: 0

10. Jag anser att kursen har berört ett genus- och jämställdhetsperspektiv i innehåll och praktik (t. ex. perspektiv på ämnet, kurslitteratur, fördelning av taltid och förekomst av härskartekniker).

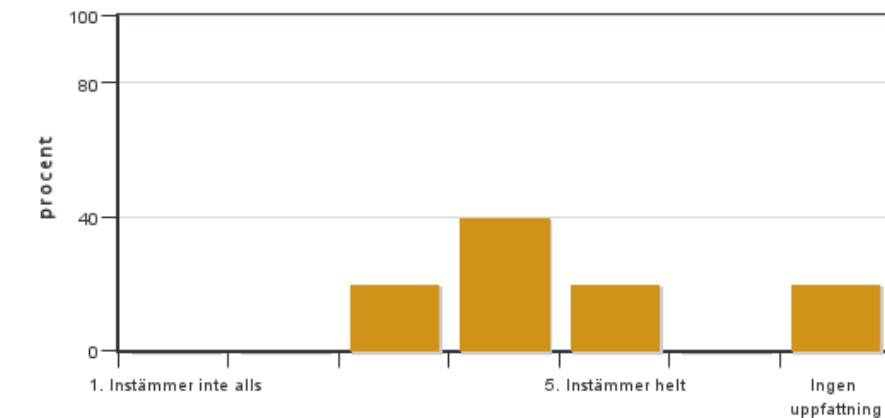


Antal svar: 5
 Medel: 3,0
 Median: 3

1: 0
 2: 0
 3: 1
 4: 0
 5: 0

Har ingen uppfattning: 4

11. Jag anser att kursen har berört internationella perspektiv.

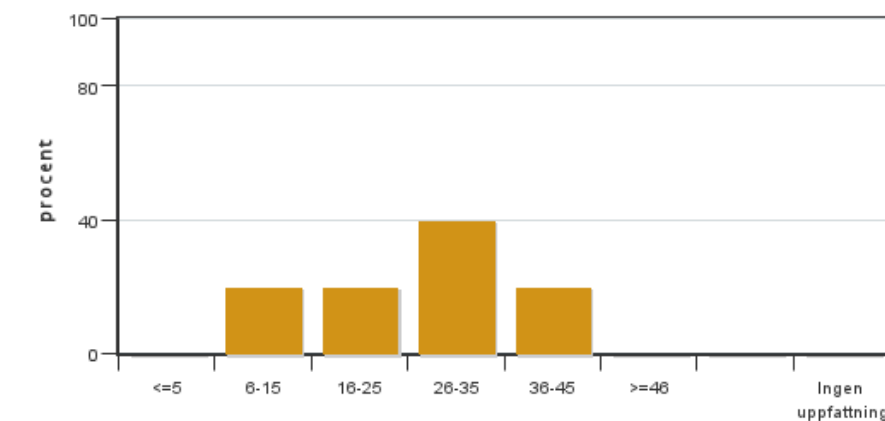


Antal svar: 5
 Medel: 4,0
 Median: 4

1: 0
 2: 0
 3: 1
 4: 2
 5: 1

Har ingen uppfattning: 1

12. Jag har i genomsnitt lagt ... timmar per vecka på kursen (inklusive schemalagd tid).

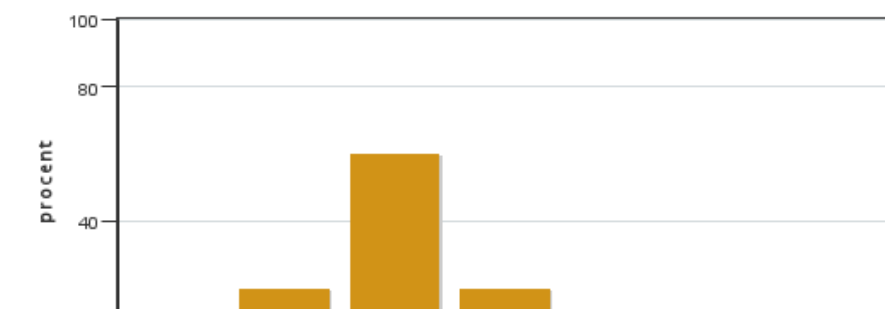


Antal svar: 5
 Medel: 26,0
 Median: 26-35

≤5: 0
 6-15: 1
 16-25: 1
 26-35: 2
 36-45: 1
 ≥46: 0

Har ingen uppfattning: 0

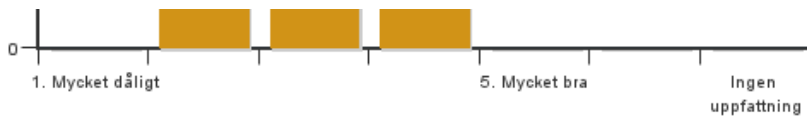
13. Om relevant, vad är ditt helhetsintryck av att hela eller delar av utbildningen genomförts på distans?



Antal svar: 5
 Medel: 3,0
 Median: 3

1: 0
 2: 1
 3: 3
 4: 1
 5: 0

Har ingen uppfattning: 0



14. Om relevant, vad fungerade väl i undervisningen på distans?

15. Om relevant, vad fungerade mindre väl i undervisningen på distans?

Kursledarens kommentarer

Läraren har inte lämnat några kommentarer

Studentrepresentantens kommentarer

Värt att notera är att svarsfrekvensen har varit relativt låg, enbart 5 stycken av 21 studenter på kursen har svarat på utvärderingen.

Helhetsintryck

Helhetsintrycket av kursen är bra. Det har varit en trevlig kurs med roliga och lärande moment, en fördjupning av tidigare kunskaper om frukt, bär och vin. Studenterna anser att deras förkunskaper var tillräckliga för att de skulle tillgodogöra sig kursen. Tiden som studenterna lagt på kursen varierar men majoriteten av de som svarat på utvärderingen anger att de lagt mindre än 40 h i veckan. Den sociala lärmiljön har varit god.

Kursinformation:

Kommentarer kring att det varit svårigheter att orientera sig på Canvas-kurssidan, att använda en zoomlänk under hela kursen istället för individuella länkar till varje föreläsning uppges som ett önskemål.

Lärandemoment:

Åsikterna kring om de olika lärandemomenten går till viss del isär. Studenter uppger att studiebesöken varit trevliga och ett mycket bra komplement till det teoretiska. Viss kurslitteratur har varit svår att få tag i och därmed har den inte kunnat stötta lärandet i den grad som kanske var meningen. Föreläsningarna uppges varit av blandad kvalitet och en student anger att vissa föreläsningar varit oinspirerande i och med att föreläsaren främst läst sin text rätt upp och ner från powerpoint-presentationen.

Fysisk lärmiljö:

Under kursens gång användes tunnelväxthuset som "klassrum" vilket eventuellt var en lösning för att undvika trängsel inomhus (pga av Coronasmittan). Detta uppges varit en trevlig lösning men att det dessvärre skapade en lärmiljö som inte var optimal. Ergonomiskt sett var det inte det bästa och bristen på toaletter i anslutning till tunnelväxthuset anses varit problematiskt. Det fanns även önskemål om att fundera på anpassningar vid pomologi-delen för att undvika trängsel (pga av Coronasmittan).

Examinationerna:

Varierande åsikter om examinationerna. Seminarieuppgiften anges ha gett goda chanser att visa sina kunskaper. Kring den större tentamen anges viss kritik om att den varit dåligt planerad. Både för att tiden bara någon dag innan tentamen ändrades till det dubbla och för att den, trots tidstillägg, varit svår att hinna göra.

Kommentarer kring undervisning på distans

Föreläsningarna online anses ha fungerat bra och det har varit uppskattat att man kunnat följa föreläsningarna

hemifrån trots sjukdom. Redovisningen av seminarieuppgiften online anges ha fungerat väl. Att också få genomföra labbarna på plats har upplevts som mycket positivt och givande.

Det som behövs förbättras vid undervisning online är bland annat pauserna. Det uppges att de behöver struktureras bättre och verkligen bli av, annars tappas fokus (förslag att föreläsaren sätter en timer som ringer efter 45 min). Även vid redovisningarna behövs tiden struktureras bättre (vid seminarieuppgift-redovisningen fungerade det dock bra). Vid föreläsningar online anges det också vara viktigare att hitta andra metoder att förmedla kunskapen än att endast läsa powerpoint-texten rätt upp och ner, risk annars att det blir oinspirerande.

Kontakta support: support@slu.se - 018-67 6600