



Hund- och kattetologi BI1289, 10294.2122

7.5 Hp

Studietakt = 25%

Nivå och djup = Grund

Kursledare = Christina Lindqvist

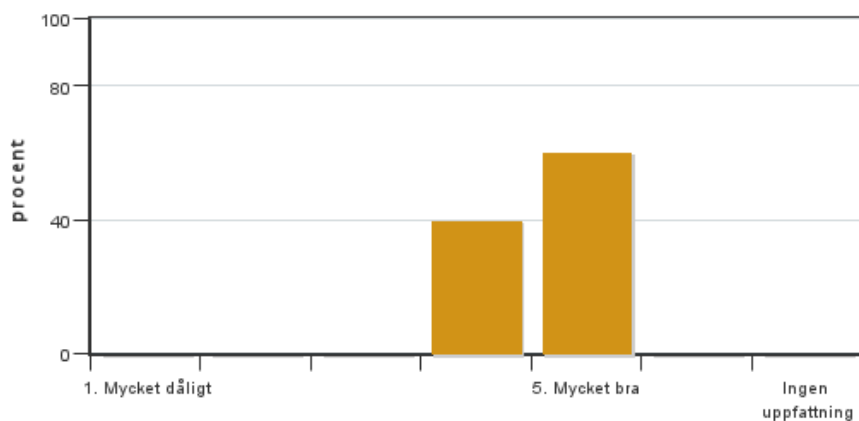
Värderingsresultat

Värderingsperiod: 2022-01-09 - 2022-01-30

Antal svar 10
Studentantal 39
Svarsfrekvens 25 %

Obligatoriska standardfrågor

1. Mitt helhetsintryck av kursen är:

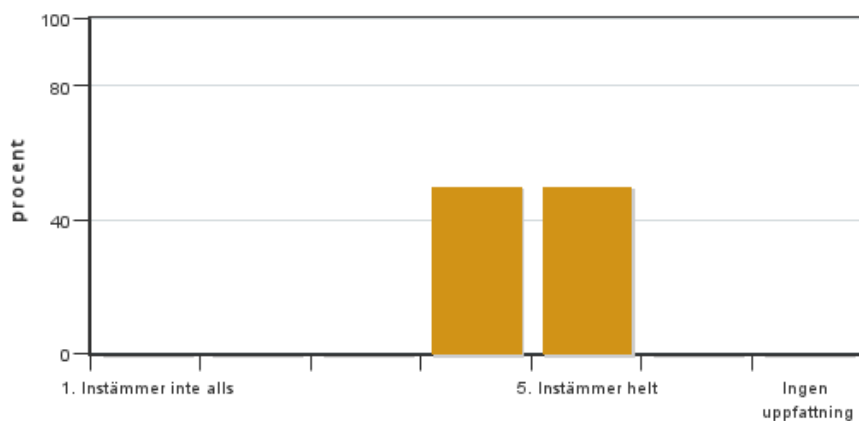


Antal svar: 10
Medel: 4,6
Median: 5

1: 0
2: 0
3: 0
4: 4
5: 6

Har ingen uppfattning: 0

2. Jag anser att kursens innehåll hade en tydlig koppling till kursens lärandemål.

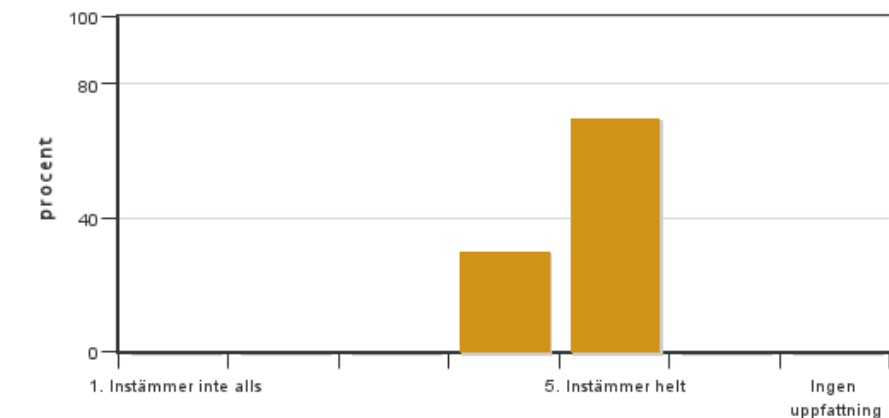


Antal svar: 10
Medel: 4,5
Median: 4

1: 0
2: 0
3: 0
4: 5
5: 5

Har ingen uppfattning: 0

3. Mina förkunskaper var tillräckliga för att tillgodogöra mig kursen.

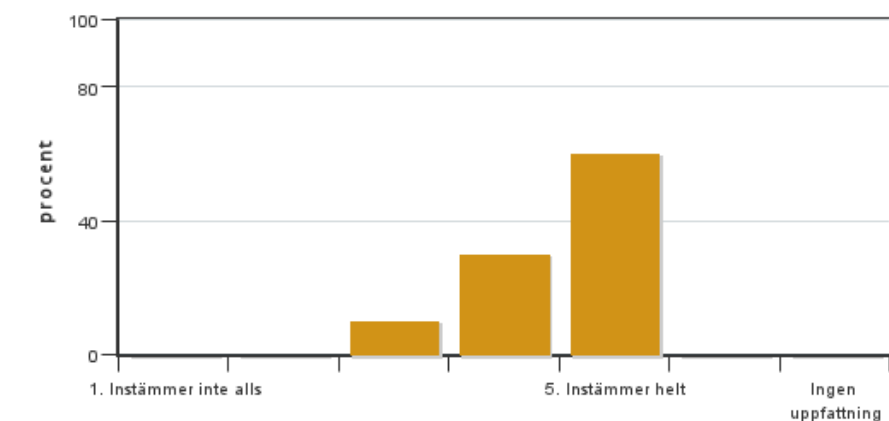


Antal svar: 10
Medel: 4,7
Median: 5

1: 0
2: 0
3: 0
4: 3
5: 7

Har ingen uppfattning: 0

4. Jag anser att kursinformationen var lättillgänglig.

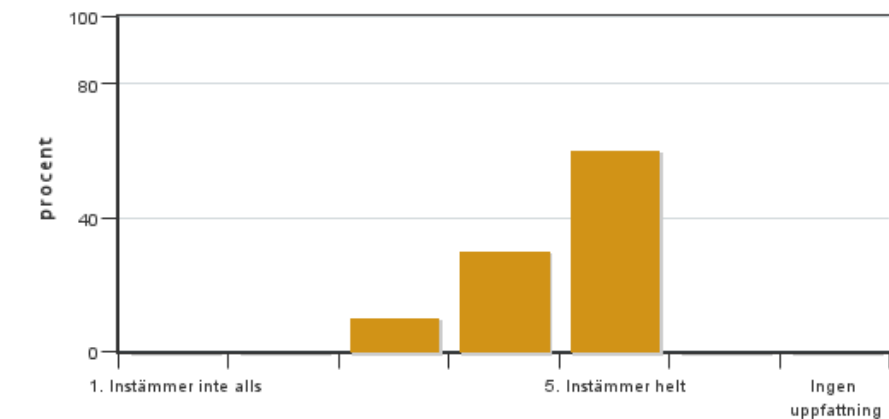


Antal svar: 10
Medel: 4,5
Median: 5

1: 0
2: 0
3: 1
4: 3
5: 6

Har ingen uppfattning: 0

5. Kursens lärandemoment (föreläsningar, litteratur, övningar med mera) har stöttat mitt lärande.

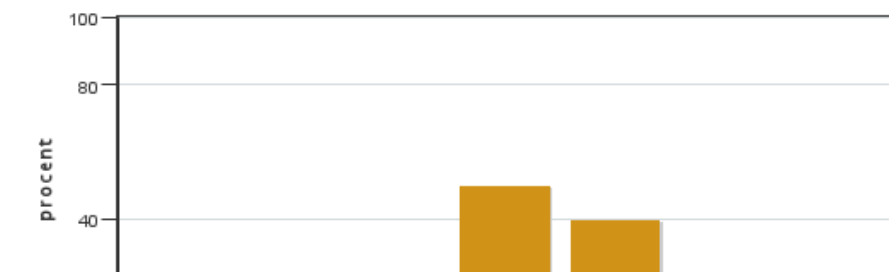


Antal svar: 10
Medel: 4,5
Median: 5

1: 0
2: 0
3: 1
4: 3
5: 6

Har ingen uppfattning: 0

6. Jag anser att den sociala lärmiljön har varit inkluderande där olika tankar respekterades.



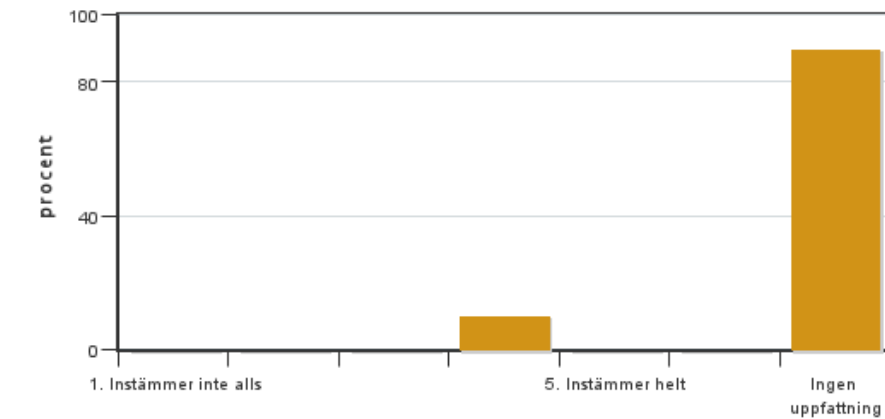
Antal svar: 10
Medel: 4,3
Median: 4

1: 0
2: 0
3: 1
4: 5
5: 4



Har ingen uppfattning: 0

7. Jag anser att den fysiska lärmiljön (exempelvis lokaler och utrustning) var tillfredställande.

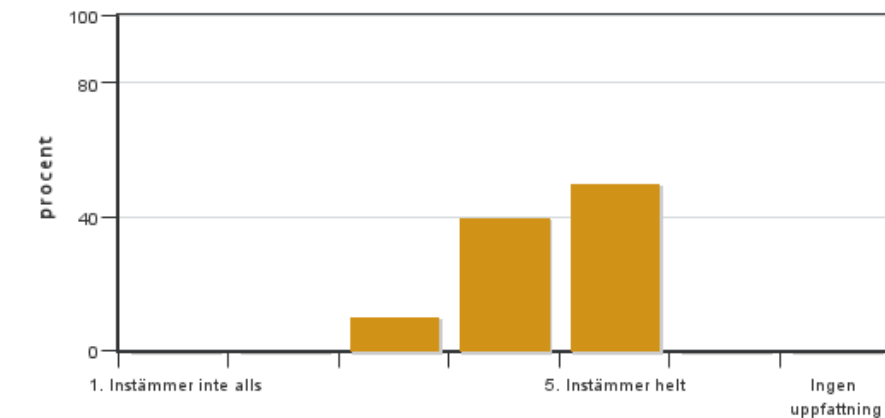


Antal svar: 10
Medel: 4,0
Median: 4

1: 0
2: 0
3: 0
4: 1
5: 0

Har ingen uppfattning: 9

8. Examinationen/-erna gav mig möjlighet att visa vad jag lärt mig under kursen, se lärandemål.

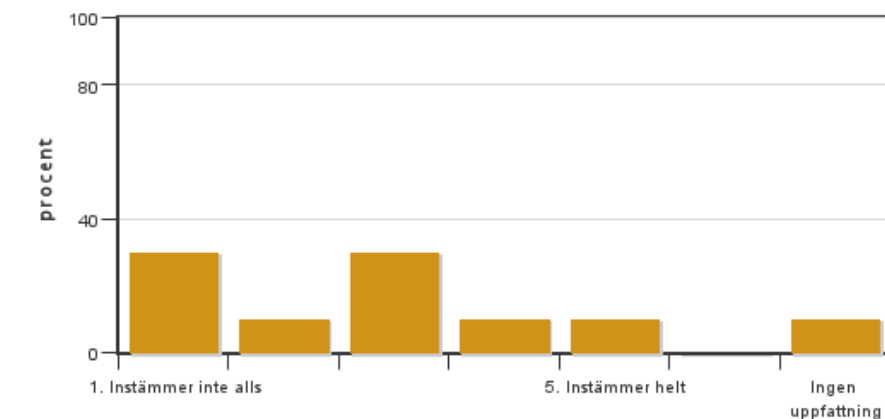


Antal svar: 10
Medel: 4,4
Median: 4

1: 0
2: 0
3: 1
4: 4
5: 5

Har ingen uppfattning: 0

9. Jag anser att kursen har berört hållbar utveckling (miljömässig, social och/eller ekonomisk hållbarhet).

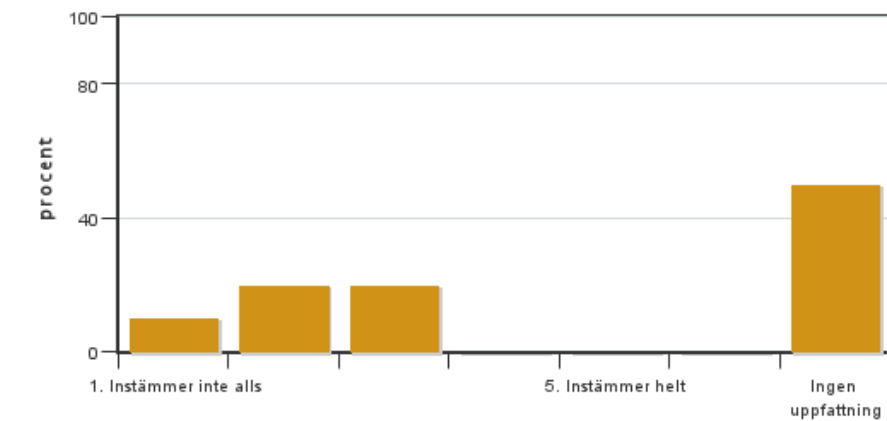


Antal svar: 10
Medel: 2,6
Median: 3

1: 3
2: 1
3: 3
4: 1
5: 1

Har ingen uppfattning: 1

10. Jag anser att kursen har berört ett genus- och jämställdhetsperspektiv i innehåll och praktik (t. ex. perspektiv på ämnet, kurslitteratur, fördelning av taltid och förekomst av härskartekniker).

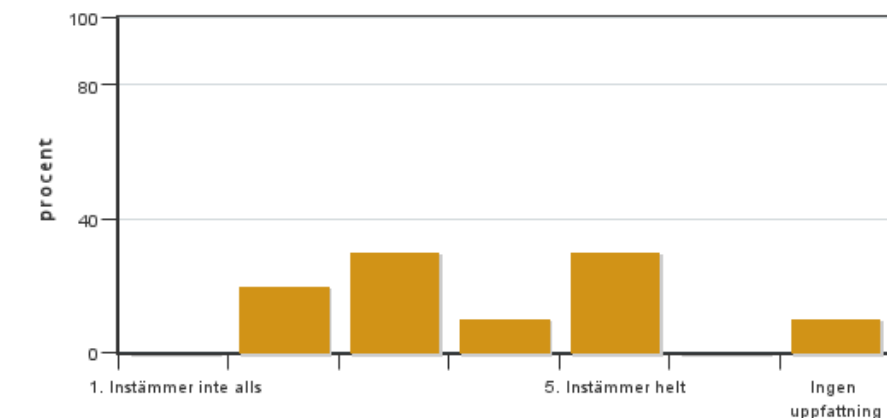


Antal svar: 10
 Medel: 2,2
 Median: 2

1: 1
 2: 2
 3: 2
 4: 0
 5: 0

Har ingen uppfattning: 5

11. Jag anser att kursen har berört internationella perspektiv.

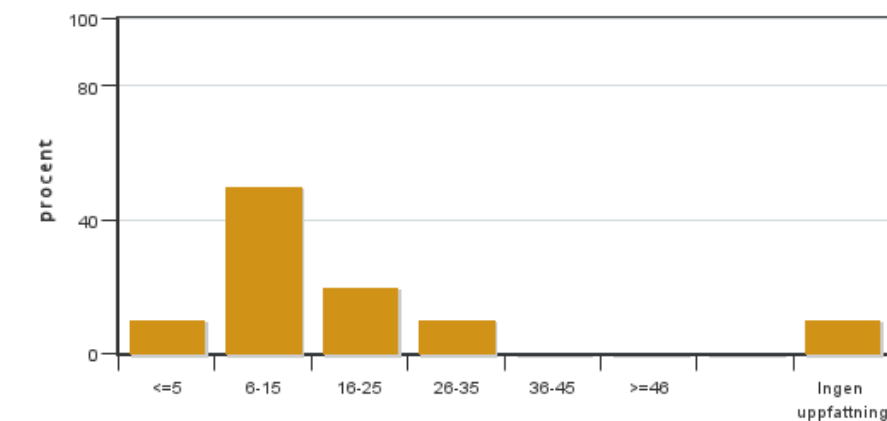


Antal svar: 10
 Medel: 3,6
 Median: 3

1: 0
 2: 2
 3: 3
 4: 1
 5: 3

Har ingen uppfattning: 1

12. Jag har i genomsnitt lagt ... timmar per vecka på kursen (inklusive schemalagd tid).

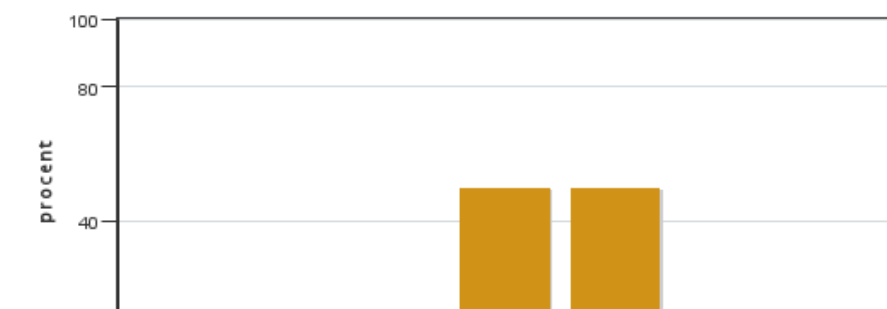


Antal svar: 10
 Medel: 13,6
 Median: 6-15

≤5: 1
 6-15: 5
 16-25: 2
 26-35: 1
 36-45: 0
 ≥46: 0

Har ingen uppfattning: 1

13. Om relevant, vad är ditt helhetsintryck av att hela eller delar av utbildningen genomförts på distans?



Antal svar: 10
 Medel: 4,5
 Median: 4

1: 0
 2: 0
 3: 0
 4: 5
 5: 5

Har ingen uppfattning: 0



14. Om relevant, vad fungerade väl i undervisningen på distans?

15. Om relevant, vad fungerade mindre väl i undervisningen på distans?

Kursledarens kommentarer

Kursledarens kommentarer, Hund- och kattetologi 2021

Det var tyvärr en låg svarsfrekvens, endast 25 %, vilket är tråkigt. Informationen om kursvärderingen skickas ut av US och vi informerar om vikten av att svara på kursvärdering dels vid kursintroduktionen men även under träffarna. Kursen är en distanskurs som avslutas efter jul och nyårshelgerna, vilket kan påverka svarsfrekvensen. Det vi kan göra till nästa år är att påminna studenterna om kursvärdering redan innan jul och även strax innan kursavslut i januari.

Kursen fick generellt mycket höga omdömen t.ex. helhetsintryck (medelvärde 4.6; median 5), tillgänglighet kursinformation (medelvärde 4.5; median 5), koppling till lärandemål (medelvärde 4.5; median 5) och kursens lärandemoment har stöttat mitt lärande (medelvärde 4.5; median 5) vilket är mycket roligt. Även när vi tittar på våra egna frågor där fokus ligger mer på de olika momenten i kursen är omdömen mycket höga med medelvärden från 4.3–4.8; median 4-5.

Kursen är en distanskurs med två träffar men i år har den gått helt på distans pga. covid-19. Generellt har det fungerat mycket bra, även om en del saknar den sociala kontakten med kurskamrater som t.ex. träffarna brukar ge. Vid träffarna ges också större möjlighet att ställa enskilda frågor till de olika föreläsarna och prata med studenterna i respektive grupp. Vi har ordnat stödgrupper för studenterna på Canvas, där det finns möjlighet att diskutera i diskussionstrådar med sin grupp. Tyvärr verkar dessa inte har använts speciellt mycket vilket någon student lyfter i kursvärderingen. Här kan vi titta på hur vi kan utveckla dessa grupper för att de ska fungera bättre som stöd i kommande kurser. Tyvärr hade vi problem med breakout room på Zoom vid andra träffen. Detta berodde på ett fel hos Zoom som vi tyvärr inte kunde påverka. Vi gjorde vårt bästa för att lösa situationen på ett bra sätt och vi har fått uppfattningen om att studenterna var nöjda med helgen trots de tekniska problemen.

Återigen är det svårt för studenterna att göra en koppling mellan kursens innehåll och hållbarhet, genus/jämställdhet, internationella aspekter, så detta kan belysas ytterligare t.ex. redan i kursintroduktionen.

Vi har fått många positiva kommentarer från studenterna i slutet av kursen och det har generellt varit en trevligt och god atmosfär både vid de digitala träffarna och över Canvas/e-post. Detta är en mycket inspirerande och trevlig kurs att hålla!

Mvh Christina & Therese

Studentrepresentantens kommentarer

De allra flesta studenterna verkar väldigt nöjda med kursen och upplägget. Många var glada att kursen hölls på distans. Att kunna lägga upp tiden som man själv ville, tydliga instruktioner under kursen och snabba svar från kursledare var några av de saker som nämndes som fördelar med kursen.

Några nämnde att det hade varit roligt med fysiska träffar och mer diskussioner. Det strulade med grupprum i zoom under ena helgträffen vilket flera nämnde som en nackdel men ändå verkade studenterna tycka att det löstes bra till slut. Vid detta kurstillfälle blev träffarna på distans pga covid-19-pandemin vilket inte kunde göras något åt. Frågorna om kursen berörde genus- och jämställdhet, hållbar utveckling och internationellt perspektiv var de som fick låga poäng och flera har fyllt i "ingen uppfattning". Detta skulle kunna förbättras genom att under kursen ta upp varför dessa frågor är viktiga.

Helgträffarna och föreläsningarna verkar väldigt uppskattade, dock nämndes det att det inte borde läggas en träff under första advent. Frekventa raster och tid för studenterna att gå ut med eventuella hundar under träffarna uppskattades! Kurslitteraturen och litteratureseminarierna var över lag omtyckta. Även canvastesten verkade uppskattade men det nämndes att det ibland var lite för lätt. Studenterna verkade tycka att inlämningsuppgifterna var bra, särskilt projektarbetet fick väldigt högt poäng. Allt som allt verkar kursen väldigt lyckad!

Kontakta support: support@slu.se - 018-67 6600