



## Odling i trädgårdsföretag BI1053, 30142.2122

15 Hp  
Studietakt = 100%  
Nivå och djup = Grund  
Kursledare = Sammar Khalil

### Värderingsresultat

---

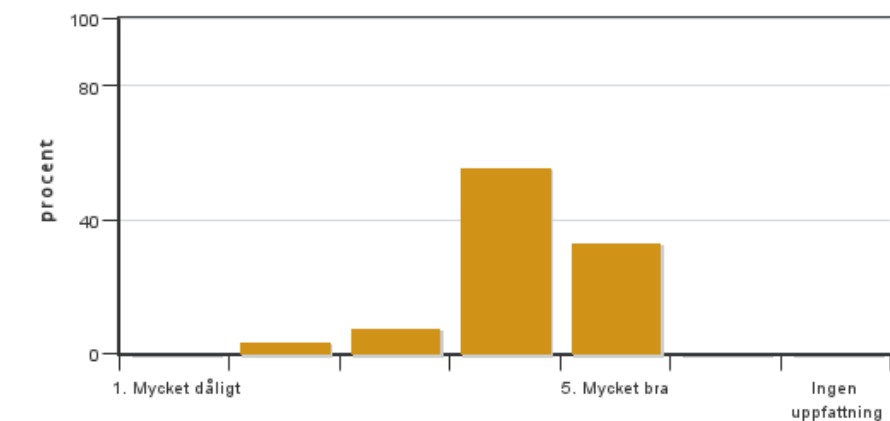
Värderingsperiod: 2022-03-16 - 2022-04-06

Antal svar 27  
Studentantal 52  
Svarsfrekvens 51 %

### Obligatoriska standardfrågor

---

#### 1. Mitt helhetsintryck av kursen är:

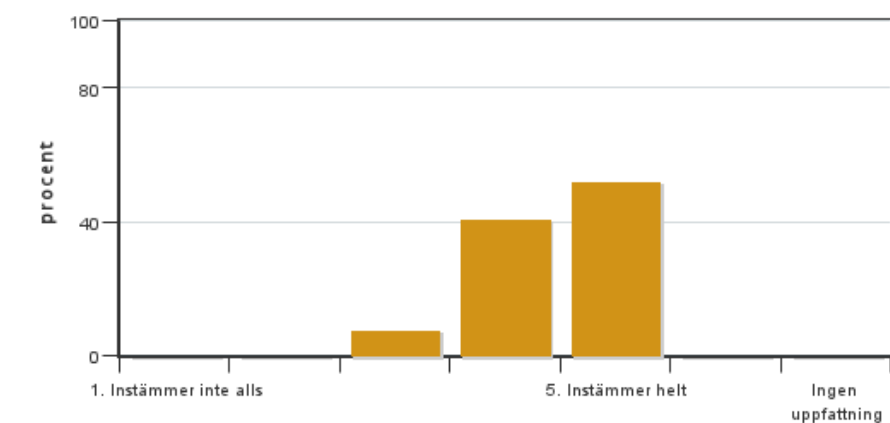


Antal svar: 27  
Medel: 4,2  
Median: 4

1: 0  
2: 1  
3: 2  
4: 15  
5: 9

Har ingen uppfattning: 0

#### 2. Jag anser att kursens innehåll hade en tydlig koppling till kursens lärandemål.

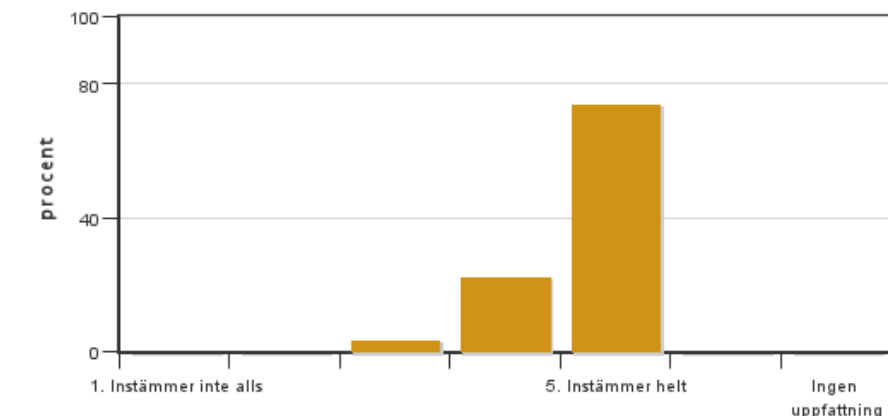


Antal svar: 27  
Medel: 4,4  
Median: 5

1: 0  
2: 0  
3: 2  
4: 11  
5: 14

Har ingen uppfattning: 0

**3. Mina förkunskaper var tillräckliga för att tillgodogöra mig kursen.**

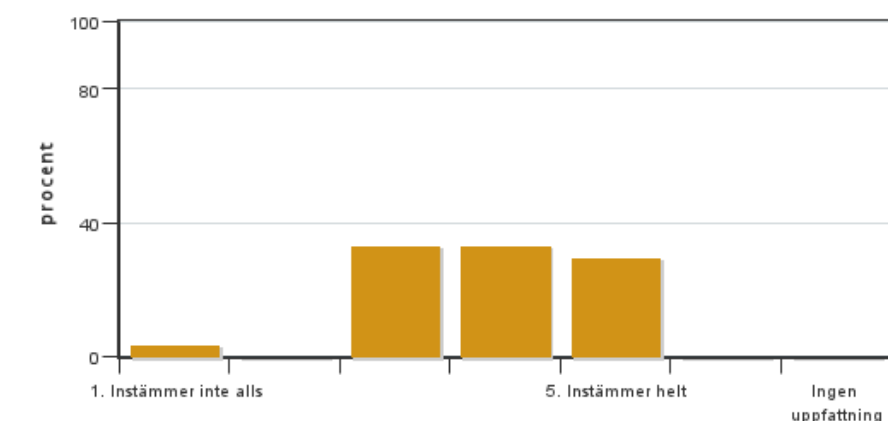


Antal svar: 27  
Medel: 4,7  
Median: 5

1: 0  
2: 0  
3: 1  
4: 6  
5: 20

Har ingen uppfattning: 0

**4. Jag anser att kursinformationen var lättillgänglig.**

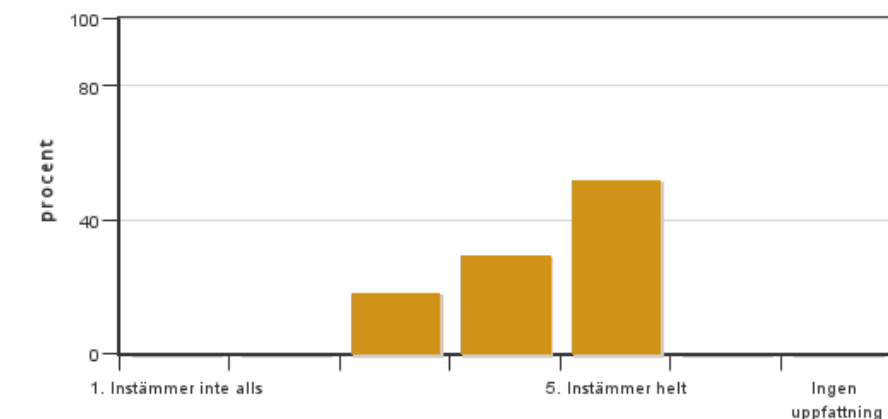


Antal svar: 27  
Medel: 3,9  
Median: 4

1: 1  
2: 0  
3: 9  
4: 9  
5: 8

Har ingen uppfattning: 0

**5. Kursens lärandemoment (föreläsningar, litteratur, övningar med mera) har stöttat mitt lärande.**

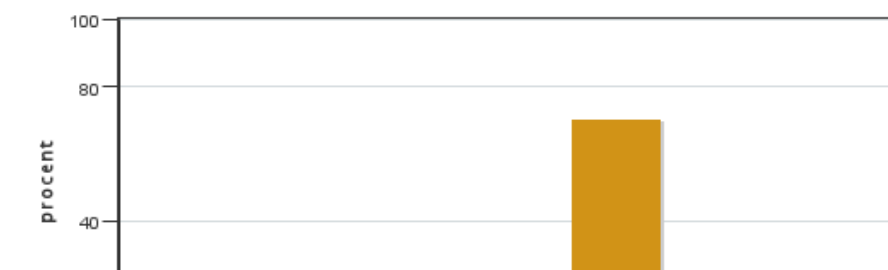


Antal svar: 27  
Medel: 4,3  
Median: 5

1: 0  
2: 0  
3: 5  
4: 8  
5: 14

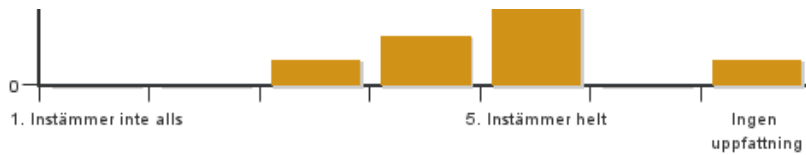
Har ingen uppfattning: 0

**6. Jag anser att den sociala lärmiljön har varit inkluderande där olika tankar respekterades.**



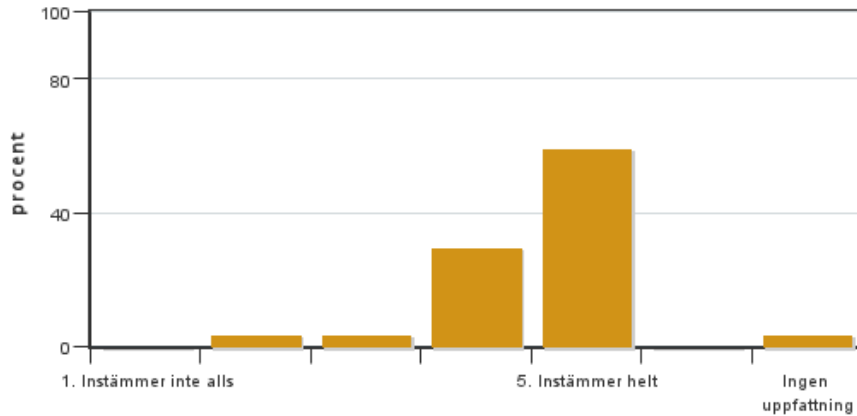
Antal svar: 27  
Medel: 4,7  
Median: 5

1: 0  
2: 0  
3: 2  
4: 4  
5: 19



Har ingen uppfattning: 2

**7. Jag anser att den fysiska lärmiljön (exempelvis lokaler och utrustning) var tillfredställande.**

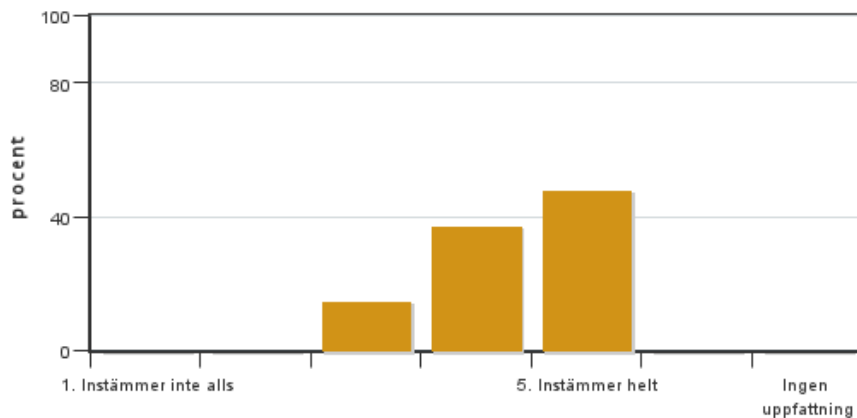


Antal svar: 27  
Medel: 4,5  
Median: 5

1: 0  
2: 1  
3: 1  
4: 8  
5: 16

Har ingen uppfattning: 1

**8. Examinationen/-erna gav mig möjlighet att visa vad jag lärt mig under kursen, se lärandemål.**

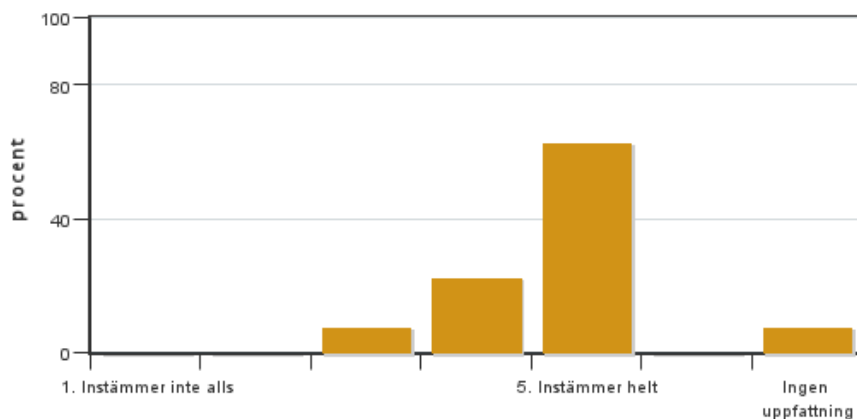


Antal svar: 27  
Medel: 4,3  
Median: 4

1: 0  
2: 0  
3: 4  
4: 10  
5: 13

Har ingen uppfattning: 0

**9. Jag anser att kursen har berört hållbar utveckling (miljömässig, social och/eller ekonomisk hållbarhet).**

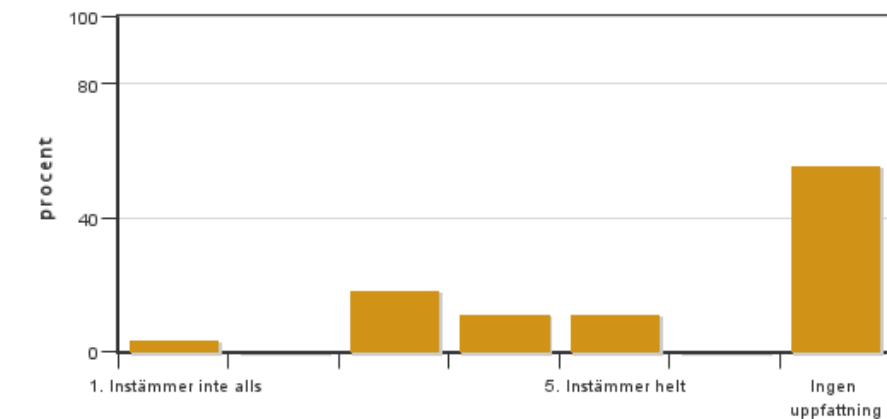


Antal svar: 27  
Medel: 4,6  
Median: 5

1: 0  
2: 0  
3: 2  
4: 6  
5: 17

Har ingen uppfattning: 2

**10. Jag anser att kursen har berört ett genus- och jämställdhetsperspektiv i innehåll och praktik (t. ex. perspektiv på ämnet, kurslitteratur, fördelning av taltid och förekomst av härskartekniker).**

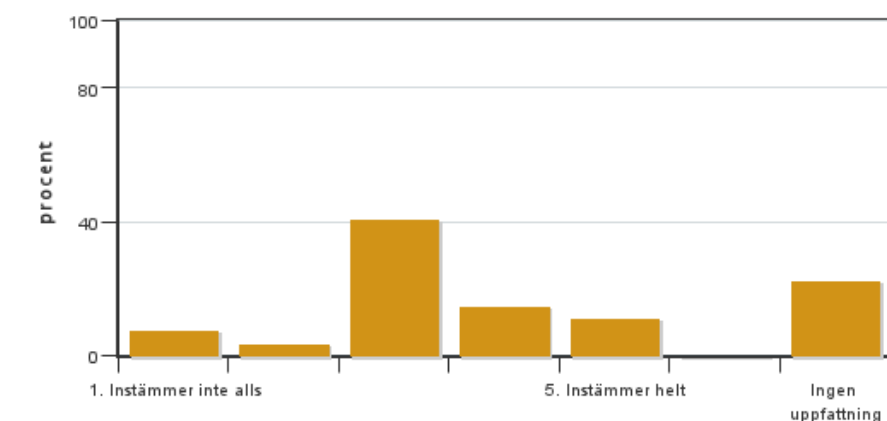


Antal svar: 27  
 Medel: 3,6  
 Median: 3

1: 1  
 2: 0  
 3: 5  
 4: 3  
 5: 3

Har ingen uppfattning: 15

**11. Jag anser att kursen har berört internationella perspektiv.**

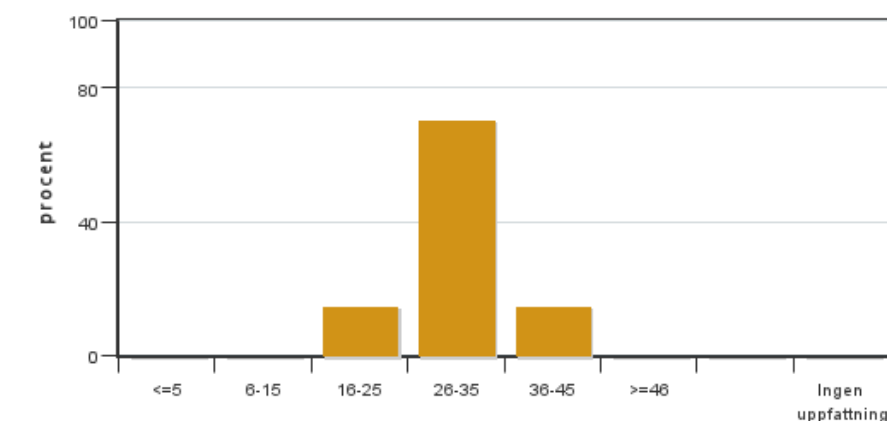


Antal svar: 27  
 Medel: 3,2  
 Median: 3

1: 2  
 2: 1  
 3: 11  
 4: 4  
 5: 3

Har ingen uppfattning: 6

**12. Jag har i genomsnitt lagt ... timmar per vecka på kursen (inklusive schemalagd tid).**

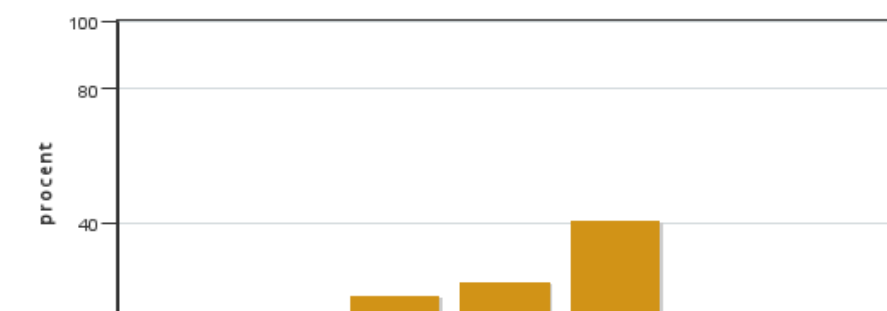


Antal svar: 27  
 Medel: 30,0  
 Median: 26-35

≤5: 0  
 6-15: 0  
 16-25: 4  
 26-35: 19  
 36-45: 4  
 ≥46: 0

Har ingen uppfattning: 0

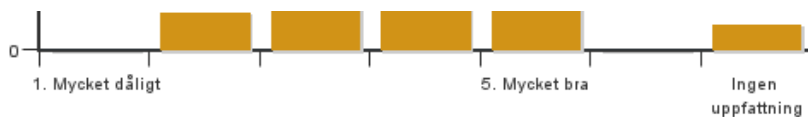
**13. Om relevant, vad är ditt helhetsintryck av att hela eller delar av utbildningen genomförts på distans?**



Antal svar: 27  
 Medel: 4,0  
 Median: 4

1: 0  
 2: 3  
 3: 5  
 4: 6  
 5: 11

Har ingen uppfattning: 2



14. Om relevant, vad fungerade väl i undervisningen på distans?

15. Om relevant, vad fungerade mindre väl i undervisningen på distans?

## Kursledarens kommentarer

Som helhet har kursen gett kursdeltagarna möjlighet att uppnå målen. Kursdeltagarna har uppskattat upplägget på kursen, dock ska tid för redovisningar ses över inför nästa kurstillfälle för att förebygga stresskänsla hos studenterna.

Kursen gav studenterna möjligheten att besöka odlingsföretag, vilket gav dem praktisk kunskap och verktyg som kunde användas i projektuppgiften.

Kursen spänner över olika områden. Föreläsningar med inbjudan externa föreläsare gav studenterna ytterligare en stark praktisk koppling till odlingsföretag, dess möjlighet och utmaning. Detta kommer att bibehållas. Vi kommer att utöka antal studiebesök. Rotningslaborationen kommer att ses över båda när det gäller innehåll och redovisningstillfällen.

Kursen genomfördes som planerat med 52 aktiva studenter varav 27 har delgett sina synpunkter med 51% svarsfrekvens.

## Studentrepresentantens kommentarer

Helhetsintrycket av kursen var positivt. De flesta var nöjda och de som inte var nöjda var missnöjda var bara missnöjda med enskilda moment eller bitar av kursen. Majoriteten gav kursens helhet en 4 eller 5/5. Bland den positiva responsen så var det att kursen kändes välplanerad, pedagogiskt upplagd, rolig, att man lärde sig mycket om odlingsföretag och att tvärgruppsredovisningarna var bra. Beröm riktades även till Sammar och Lars och deras kunskaper och förmåga att lära ut tillsammans med en varm humor och förståelse för studenters perspektiv, samt hur de upplevs som "vanliga människor" i en värld som annars kan upplevas som alltför akademisk och abstrakt. De upplevdes även som lyhörda och att de skapade en god social läromiljö.

Den kritik och förbättringsförslag som fanns var att det bland annat kändes som att det var för mycket egentid, att det kändes lite för mycket med ytterligare en företags-uppgift så tätt inpå den i kursen innan och att alla i uppgiften kunde ha utgått ifrån en samma plats och samma begränsningar och fördelar. Det hade också kanske varit bra med någon form av ekonomi-del i uppgiften, än att utgå ifrån att man har en obegränsad budget, vilket gjorde att uppgiften kunde kännas lite oseriös.

Vissa upplevde även att rotlaborationen inte blev helt lyckad. Den krockade med andra uppgifter, kändes otydlig i början och att redovisningarna krockade med andra redovisningar i slutet.

Alla var i stort sett överrens om att kursens innehåll kopplades till dess lärandemål och att Lars förklarade detta väldigt bra och tydligt. De flesta kände sig även nöjda med sin insats och kompetenta och förberedda på kursens kunskapsnivå och innehåll.

Majoriteten upplevde även att informationen på Canvas fungerade bra, men det var en del som upplevde det som rörigt. Att schemat låg i ett dåligt format, att nya moduler poppade upp utan att ha blivit annonserade samt lite frågetecken kring vad som egentligen var obligatoriskt.

Angående föreläsarna så var i princip alla överrens om att alla var bra, intressanta och roliga. Den enda kritiken som riktades var den mot Sven-Eriks upprepade maskin-föreläsning. Kritik mot litteraturen fanns dock, då några upplevde den danska kurslitteraturen som onödig då den i princip var oläslig. Även tydligare läshänvisningar önskades.

I princip alla var även nöjda med valet av lokaler/zoom, även om några hade önskat mindre lektionstid på zoom.

Angående examinationerna så var alla överrens om att hemtentan var bra och ett bra sätt att få visa sina kunskaper på, istället för att utsättas för den stress som tidspress och en salstenta kan ge en.

Alla var även enade om att kursen hade berört miljömässig, social och ekonomisk hållbarhet. Särskilt tack vare

projektuppgiften som berörde detta, samt studiebesöken.

De flesta hade ingen uppfattning om genus eller jämställdhetsaspekten på kursen. Men könsuppdelningen mellan föreläsarna kändes jämt fördelad.

De flesta ansåg att kursen varken eller berörde internationella perspektiv, men delvis i föreläsningen om fosfor/kväve med Planetary Boundaries samt lite i föreläsningen om invasiva arter.

De flesta hade lagt mellan 26-35 timmar per vecka på kursen. Ingen hade lagt mer än 45 eller mindre än 15. De flesta upplevde kursen som ganska lugn i och med att man själv kunde planera sitt arbete till största delen. Uppskattades med en fri dag emellan kursen och nästkommande kurs. Dock önskades det lite tydligare riktlinjer för hur man skulle tänka för upplägget kring arbetet under egna studietiden.

I princip alla tyckte att både de delar av kursen som utfördes på distans kändes bra samt de på plats. Uppskattades att Lars och Sammar kunde anpassa sig så snabbt efter restriktionerna som förändrades under kursens gång. De positiva med distansundervisningen var främst tvärgruppsredovisningarna, föreläsningarna, hemtentamen, lagom långa pass, att kunna delta trots sjukdom eller om man bor längre bort, samt att det var en så snabb och smidig kommunikation med lärare och kursansvariga. Även en eloge till Lars som lyckas vara inspirerande och interagerande till och med på Zoom. Det negativa med distansundervisningen var främst svårigheten med att ställa frågor och känna sig aktiv och inkluderad, svårt att hålla fokus samt att skapa diskussioner och vissa tekniska strul.

---

Kontakta support: [support@slu.se](mailto:support@slu.se) - 018-67 6600