



Nyckel till natur och miljö - naturvetenskaplig bastermin, 20 veckor NB0001, 10323.2021

30 Hp
Studietakt = 100%
Nivå och djup = -
Kursledare = Nils Högberg

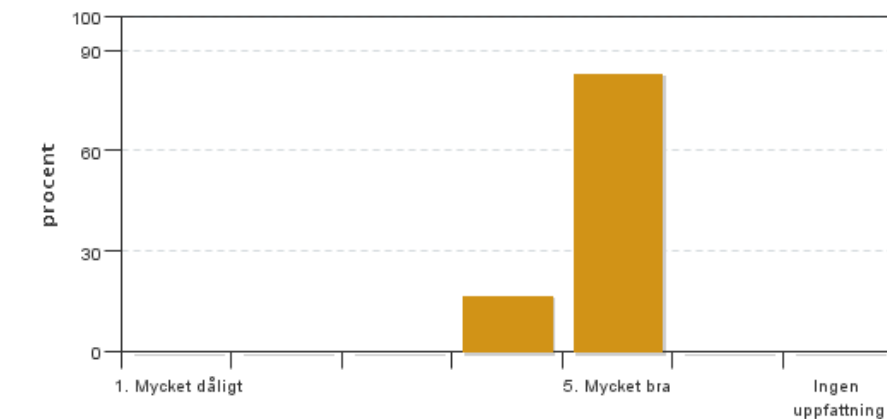
Värderingsresultat

Värderingsperiod: 2021-01-10 - 2021-01-31

Antal svar 6
Studentantal 28
Svarsfrekvens 21 %

Obligatoriska standardfrågor

1. Mitt helhetsintryck av kursen är:

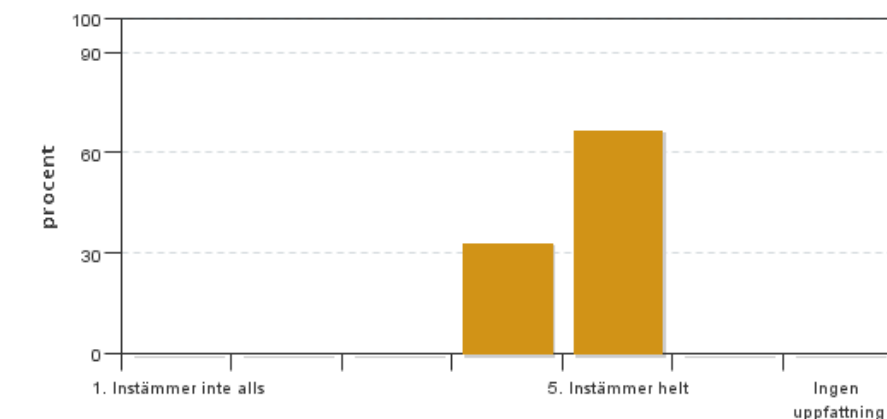


Antal svar: 6
Medel: 4,8
Median: 5

1: 0
2: 0
3: 0
4: 1
5: 5

Har ingen uppfattning: 0

2. Jag anser att kursens innehåll hade en tydlig koppling till kursens lärandemål.

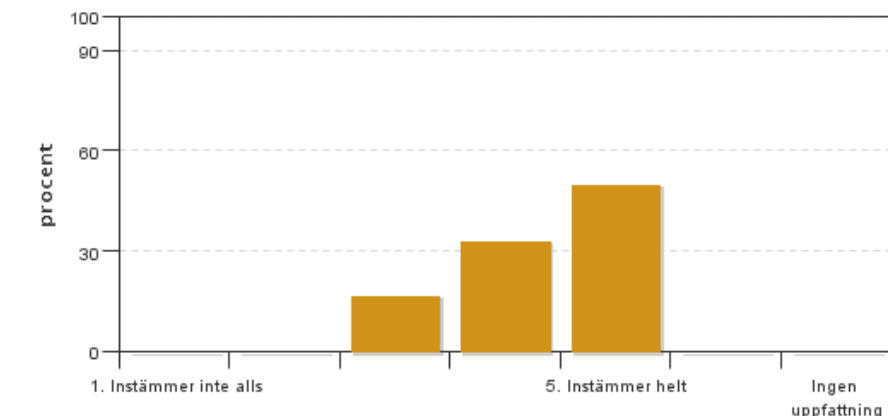


Antal svar: 6
Medel: 4,7
Median: 5

1: 0
2: 0
3: 0
4: 2
5: 4

Har ingen uppfattning: 0

3. Mina förkunskaper var tillräckliga för att tillgodogöra mig kursen.

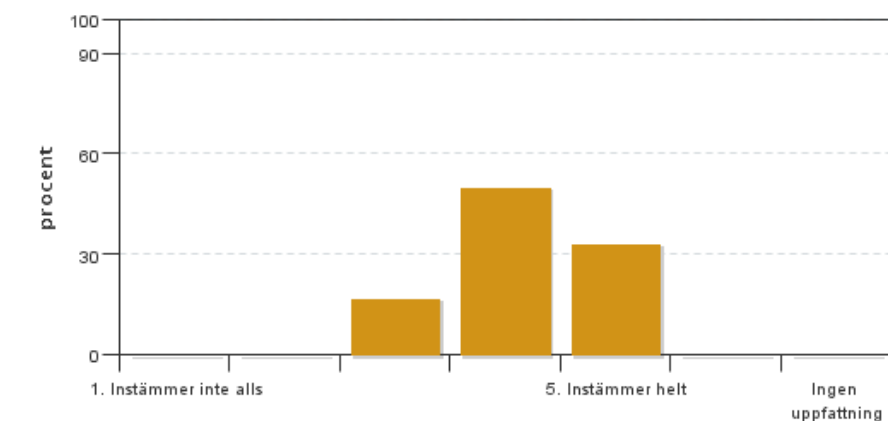


Antal svar: 6
Medel: 4,3
Median: 4

1: 0
2: 0
3: 1
4: 2
5: 3

Har ingen uppfattning: 0

4. Jag anser att kursinformationen var lättillgänglig.

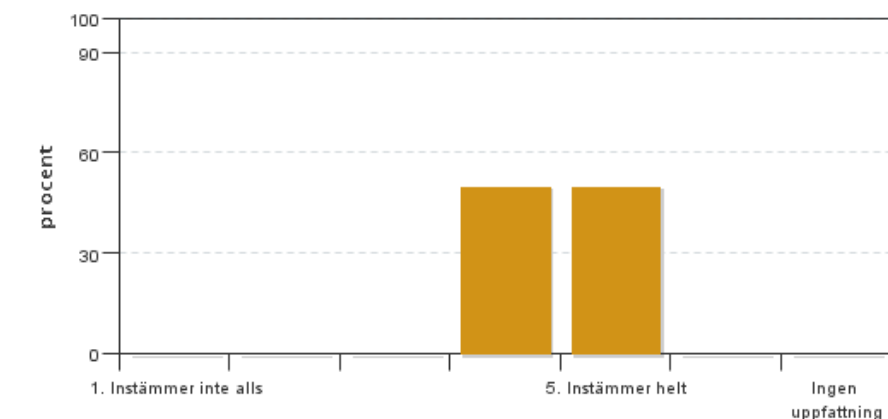


Antal svar: 6
Medel: 4,2
Median: 4

1: 0
2: 0
3: 1
4: 3
5: 2

Har ingen uppfattning: 0

5. Kursens lärandemoment (föreläsningar, litteratur, övningar med mera) har stöttat mitt lärande.



Antal svar: 6
Medel: 4,5
Median: 4

1: 0
2: 0
3: 0
4: 3
5: 3

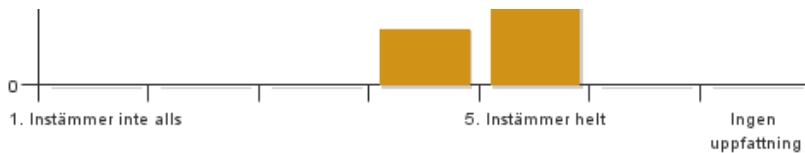
Har ingen uppfattning: 0

6. Jag anser att den sociala lärmiljön har varit inkluderande där olika tankar respekterades.



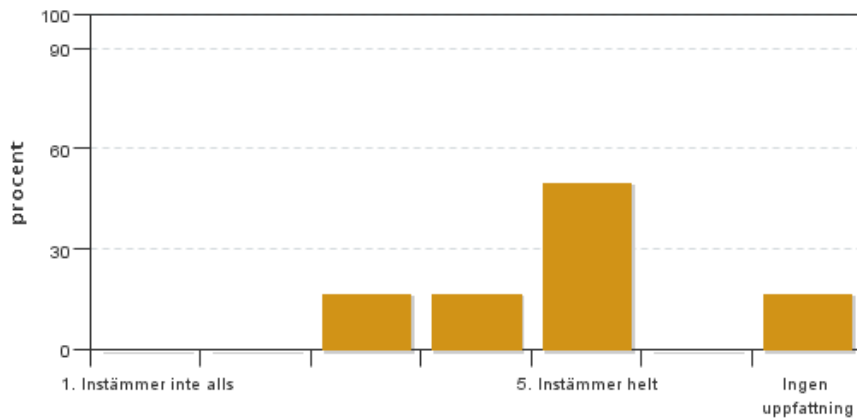
Antal svar: 6
Medel: 4,8
Median: 5

1: 0
2: 0
3: 0
4: 1
5: 5



Har ingen uppfattning: 0

7. Jag anser att den fysiska lärmiljön (exempelvis lokaler och utrustning) var tillfredställande.

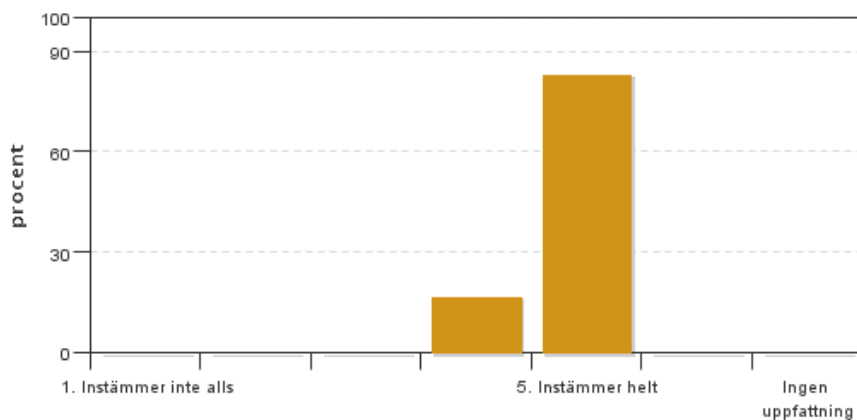


Antal svar: 6
Medel: 4,4
Median: 5

1: 0
2: 0
3: 1
4: 1
5: 3

Har ingen uppfattning: 1

8. Examinationen/-erna gav mig möjlighet att visa vad jag lärt mig under kursen, se lärandemål.

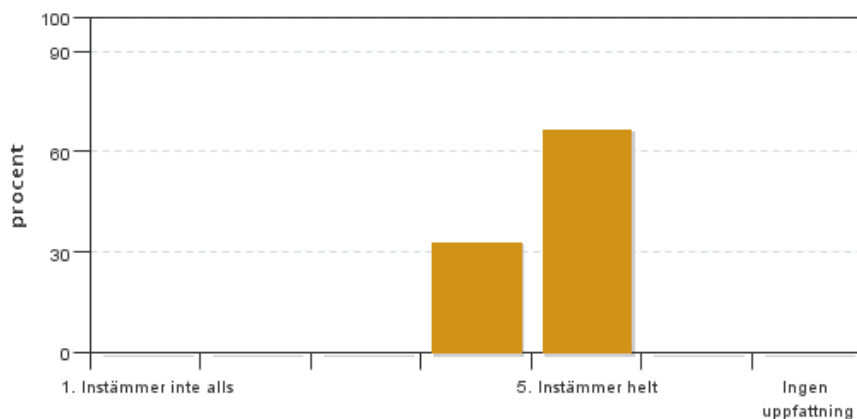


Antal svar: 6
Medel: 4,8
Median: 5

1: 0
2: 0
3: 0
4: 1
5: 5

Har ingen uppfattning: 0

9. Jag anser att kursen har berört hållbar utveckling (miljömässig, social och/eller ekonomisk hållbarhet).

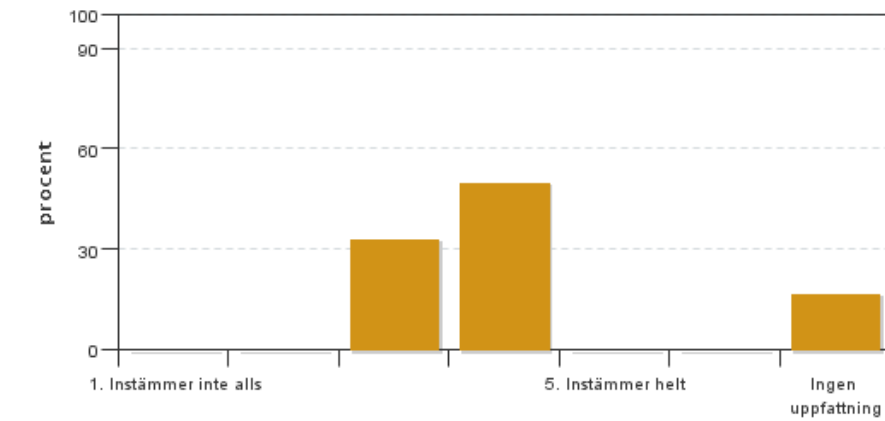


Antal svar: 6
Medel: 4,7
Median: 5

1: 0
2: 0
3: 0
4: 2
5: 4

Har ingen uppfattning: 0

10. Jag anser att kursen har berört ett genus- och jämställdhetsperspektiv i innehåll och praktik (t. ex. perspektiv på ämnet, kurslitteratur, fördelning av taltid och förekomst av härskartekniker).

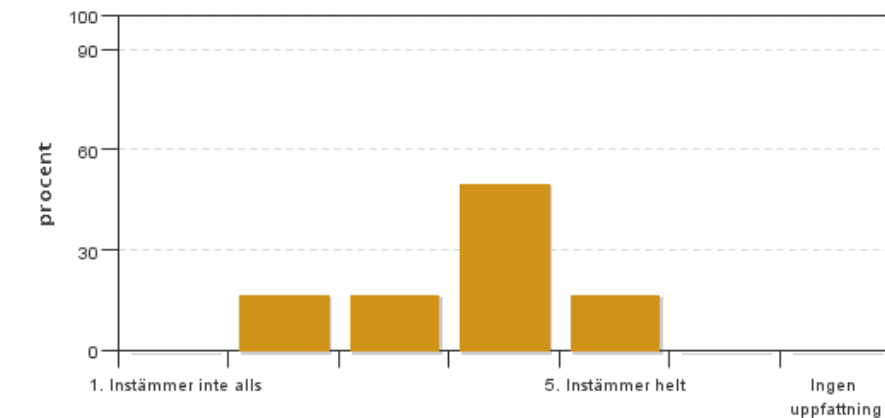


Antal svar: 6
 Medel: 3,6
 Median: 4

1: 0
 2: 0
 3: 2
 4: 3
 5: 0

Har ingen uppfattning: 1

11. Jag anser att kursen har berört internationella perspektiv.

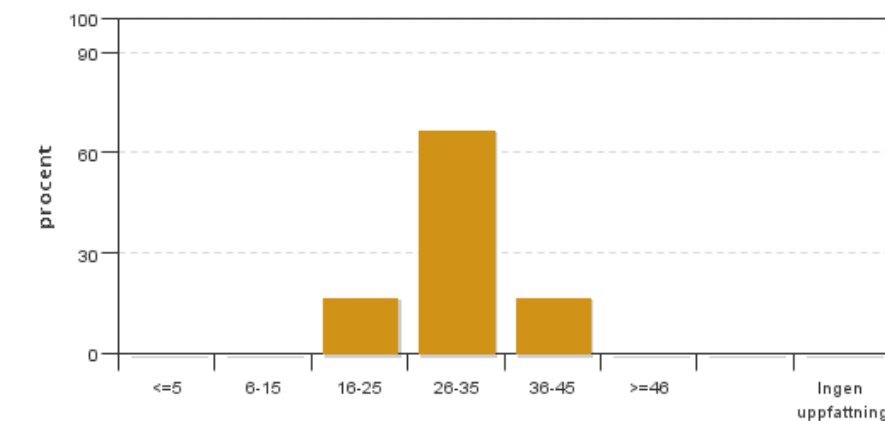


Antal svar: 6
 Medel: 3,7
 Median: 4

1: 0
 2: 1
 3: 1
 4: 3
 5: 1

Har ingen uppfattning: 0

12. Jag har i genomsnitt lagt ... timmar per vecka på kursen (inklusive schemalagd tid).

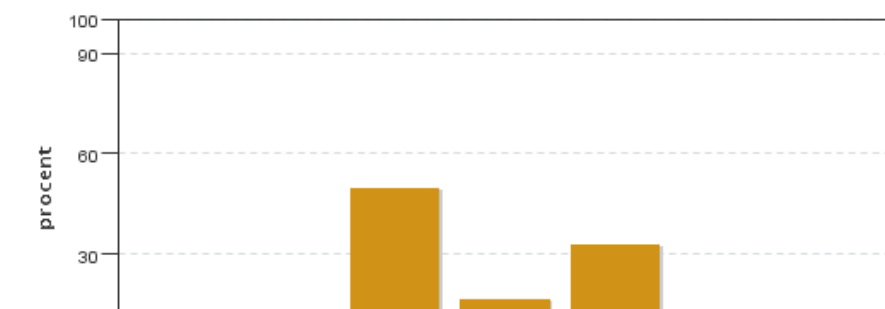


Antal svar: 6
 Medel: 30,0
 Median: 26-35

≤5: 0
 6-15: 0
 16-25: 1
 26-35: 4
 36-45: 1
 ≥46: 0

Har ingen uppfattning: 0

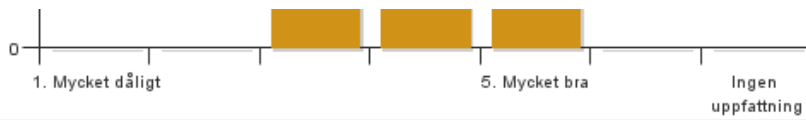
13. Vad är ditt helhetsintryck av att utbildningen genomförts på distans?



Antal svar: 6
 Medel: 3,8
 Median: 3

1: 0
 2: 0
 3: 3
 4: 1
 5: 2

Har ingen uppfattning: 0



14. Vad fungerade väl i undervisningen på distans?

15. Vad fungerade mindre väl i undervisningen på distans?

Egna frågor

16. Vad har fungerat bra i matematiken?

16. Vad kan förbättras i matematiken?

16. Vad har fungerat bra i fysiken?

16. Vad kan förbättras i fysiken?

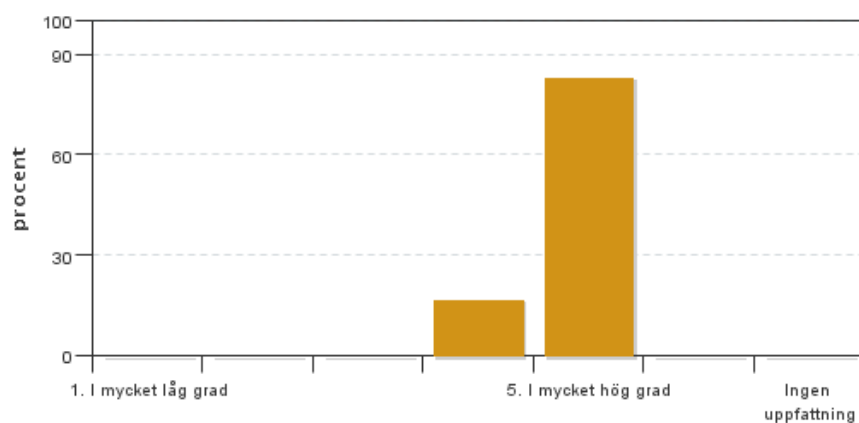
16. Vad har fungerat bra i biologin?

16. Vad kan förbättras i biologin?

16. Vad har fungerat bra i kemin?

16. Vad kan förbättras i kemin?

16. I början av terminen hade vi vissa aktiviteter som var coronaanpassade t ex exkursioner och laborationer. Hur tycker ni att dessa fungerade?



Antal svar: 6
Medel: 4,8
Median: 5

1: 0
2: 0
3: 0
4: 1
5: 5

Har ingen uppfattning: 0

17. Hur kan Zoomundervisningen förbättras?

Kursledarens kommentarer

Läraren har inte lämnat några kommentarer

Studentrepresentantens kommentarer

Studentrepresentanten har inte lämnat några kommentarer

Kontakta support: it-stod@slu.se - 018-67 6600