



## Färg- & formlära för trädgårdsingenjörer LK0213, 10321.2021

7.5 Hp

Studietakt = 100%

Nivå och djup = Grund

Kursledare = Marie Andersson

### Värderingsresultat

---

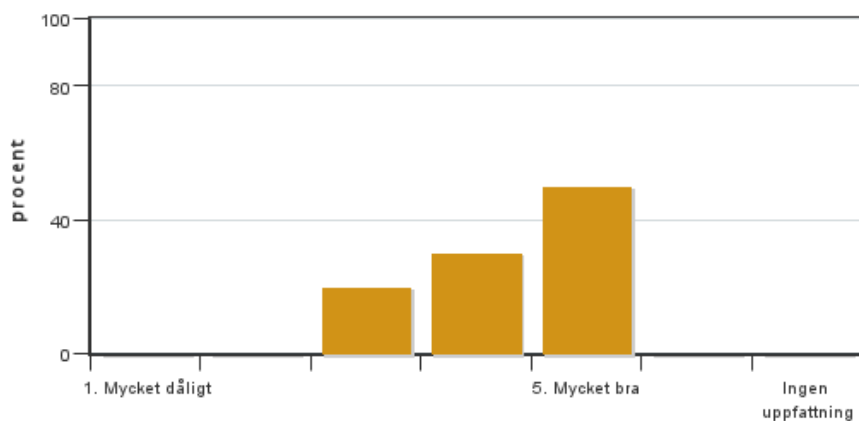
Värderingsperiod: 2020-10-25 - 2020-11-15

Antal svar 10  
Studentantal 24  
Svarsfrekvens 41 %

### Obligatoriska standardfrågor

---

#### 1. Mitt helhetsintryck av kursen är:

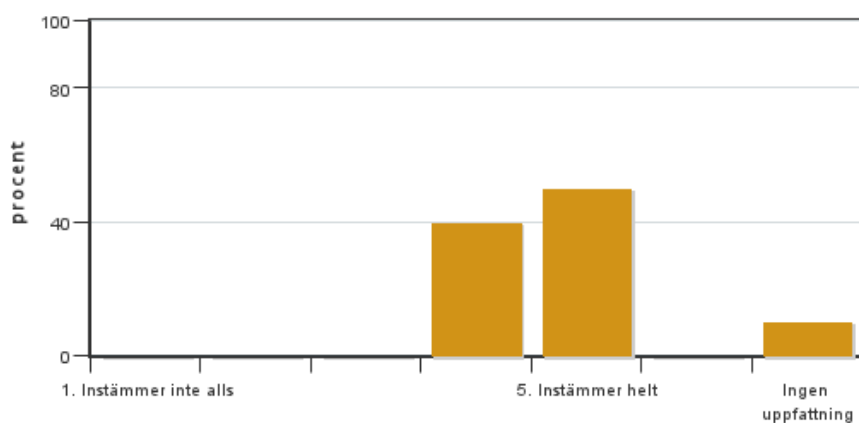


Antal svar: 10  
Medel: 4,3  
Median: 4

1: 0  
2: 0  
3: 2  
4: 3  
5: 5

Har ingen uppfattning: 0

#### 2. Jag anser att kursens innehåll hade en tydlig koppling till kursens lärandemål.

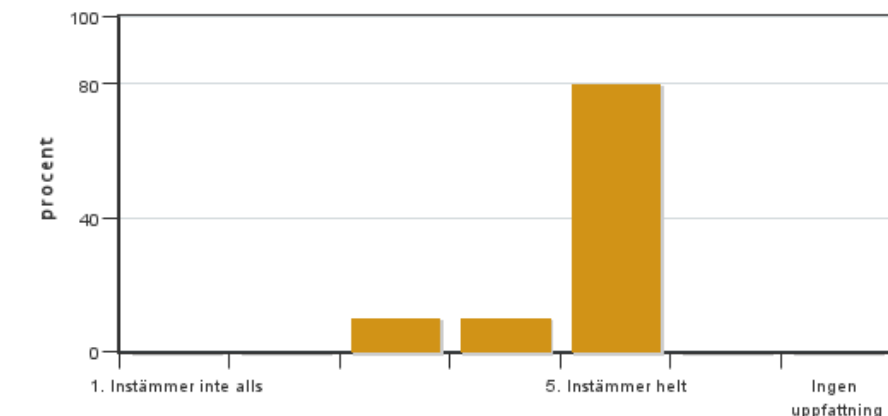


Antal svar: 10  
Medel: 4,6  
Median: 5

1: 0  
2: 0  
3: 0  
4: 4  
5: 5

Har ingen uppfattning: 1

**3. Mina förkunskaper var tillräckliga för att tillgodogöra mig kursen.**

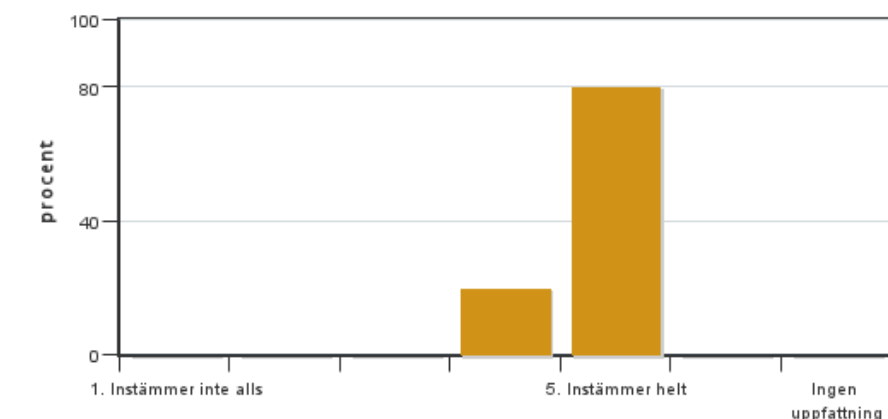


Antal svar: 10  
Medel: 4,7  
Median: 5

1: 0  
2: 0  
3: 1  
4: 1  
5: 8

Har ingen uppfattning: 0

**4. Jag anser att kursinformationen var lättillgänglig.**

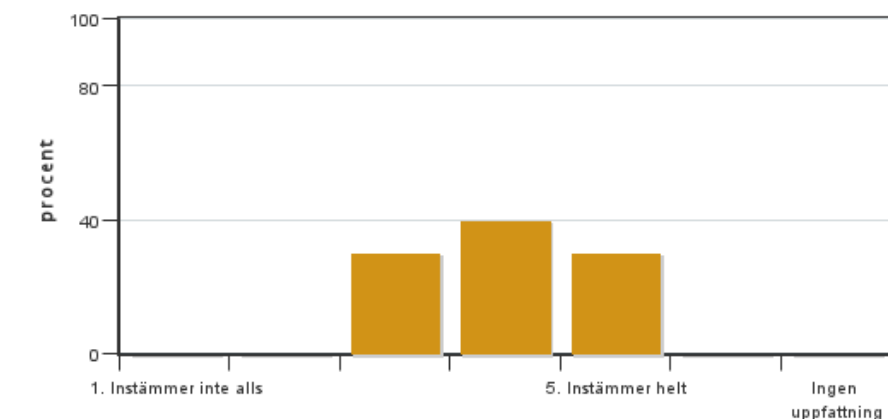


Antal svar: 10  
Medel: 4,8  
Median: 5

1: 0  
2: 0  
3: 0  
4: 2  
5: 8

Har ingen uppfattning: 0

**5. Kursens lärandemoment (föreläsningar, litteratur, övningar med mera) har stöttat mitt lärande.**

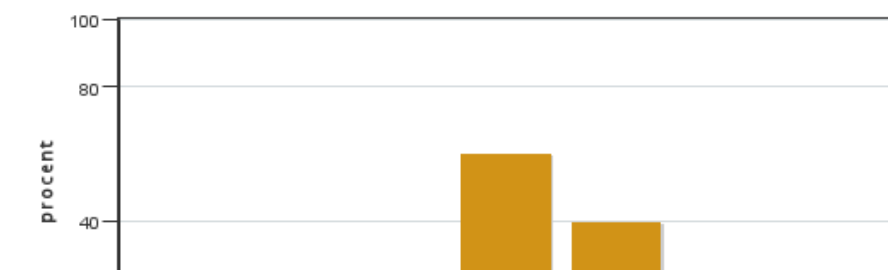


Antal svar: 10  
Medel: 4,0  
Median: 4

1: 0  
2: 0  
3: 3  
4: 4  
5: 3

Har ingen uppfattning: 0

**6. Jag anser att den sociala lärmiljön har varit inkluderande där olika tankar respekterades.**



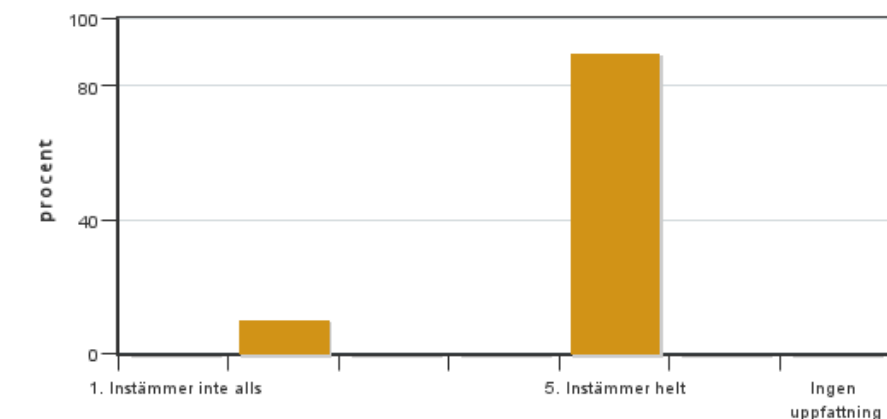
Antal svar: 10  
Medel: 4,4  
Median: 4

1: 0  
2: 0  
3: 0  
4: 6  
5: 4



Har ingen uppfattning: 0

**7. Jag anser att den fysiska lärmiljön (exempelvis lokaler och utrustning) var tillfredställande.**

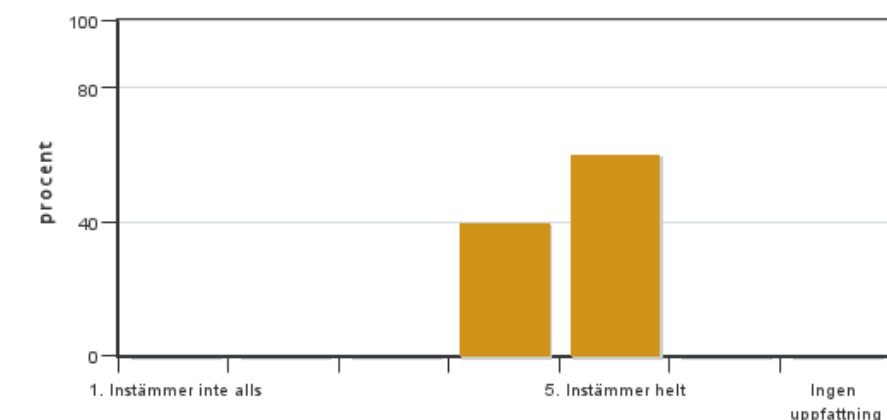


Antal svar: 10  
Medel: 4,7  
Median: 5

1: 0  
2: 1  
3: 0  
4: 0  
5: 9

Har ingen uppfattning: 0

**8. Examinationen/-erna gav mig möjlighet att visa vad jag lärt mig under kursen, se lärandemål.**

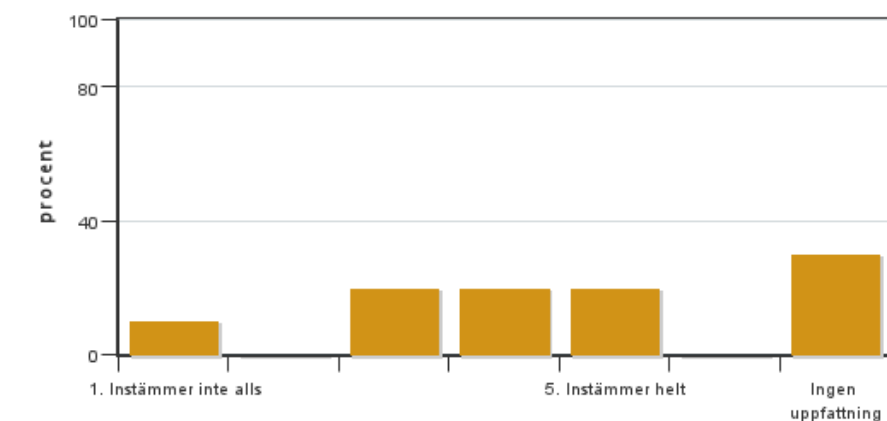


Antal svar: 10  
Medel: 4,6  
Median: 5

1: 0  
2: 0  
3: 0  
4: 4  
5: 6

Har ingen uppfattning: 0

**9. Jag anser att kursen har berört hållbar utveckling (miljömässig, social och/eller ekonomisk hållbarhet).**

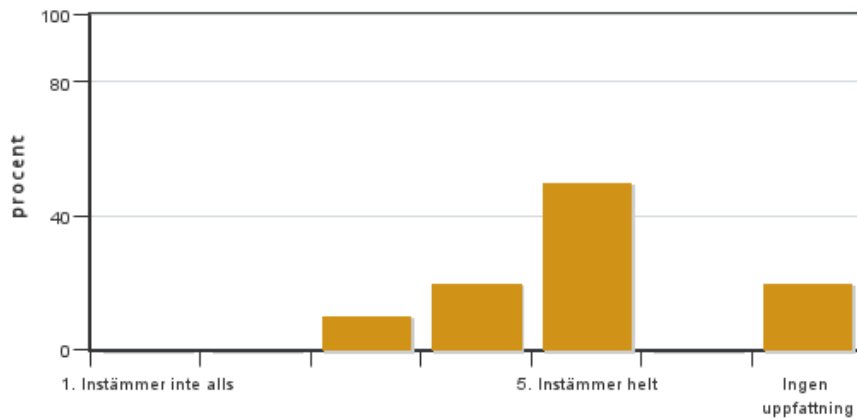


Antal svar: 10  
Medel: 3,6  
Median: 4

1: 1  
2: 0  
3: 2  
4: 2  
5: 2

Har ingen uppfattning: 3

**10. Jag anser att kursen har berört ett genus- och jämställdhetsperspektiv i innehåll och praktik (t. ex. perspektiv på ämnet, kurslitteratur, fördelning av taltid och förekomst av härskartekniker).**

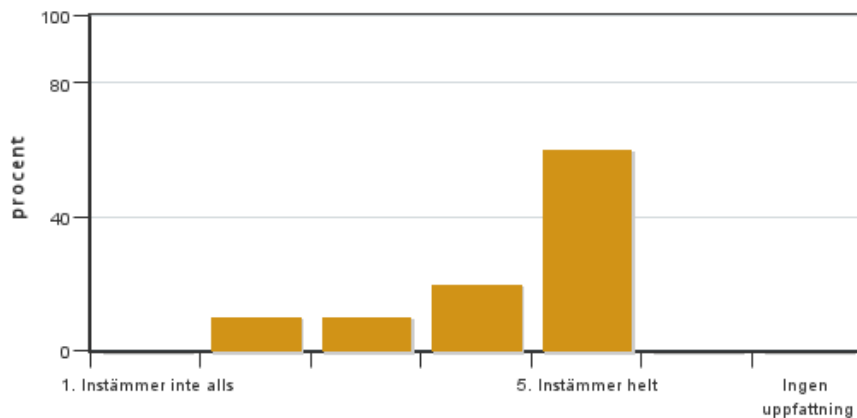


Antal svar: 10  
 Medel: 4,5  
 Median: 5

1: 0  
 2: 0  
 3: 1  
 4: 2  
 5: 5

Har ingen uppfattning: 2

**11. Jag anser att kursen har berört internationella perspektiv.**

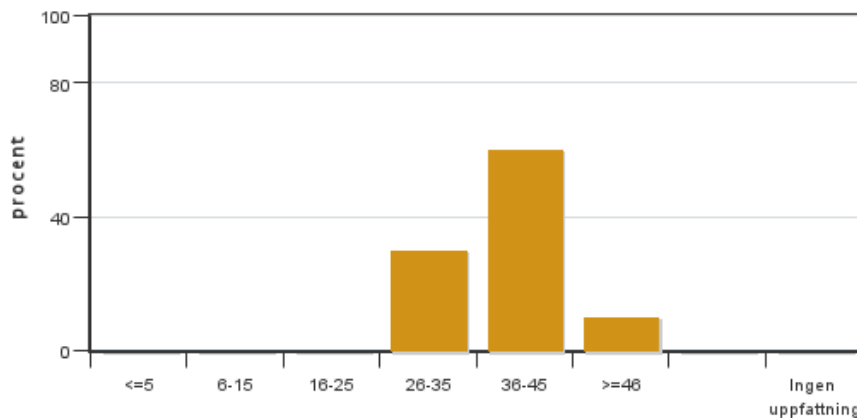


Antal svar: 10  
 Medel: 4,3  
 Median: 5

1: 0  
 2: 1  
 3: 1  
 4: 2  
 5: 6

Har ingen uppfattning: 0

**12. Jag har i genomsnitt lagt ... timmar per vecka på kursen (inklusive schemalagd tid).**

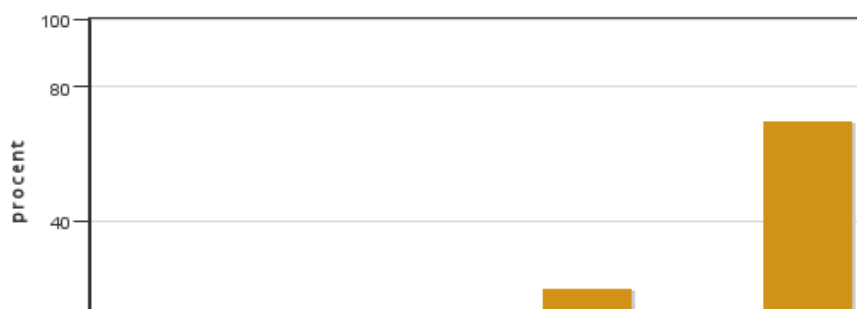


Antal svar: 10  
 Medel: 37,6  
 Median: 36-45

≤5: 0  
 6-15: 0  
 16-25: 0  
 26-35: 3  
 36-45: 6  
 ≥46: 1

Har ingen uppfattning: 0

**13. Om relevant, vad är ditt helhetsintryck av att hela eller delar av utbildningen genomförts på distans?**



Antal svar: 10  
 Medel: 4,7  
 Median: 5

1: 0  
 2: 0  
 3: 0  
 4: 1  
 5: 2

Har ingen uppfattning: 7



14. Om relevant, vad fungerade väl i undervisningen på distans?

15. Om relevant, vad fungerade mindre väl i undervisningen på distans?

## Kursledarens kommentarer

---

Eftersom så få har svarat är det svårt att bedömma utvärderingen. Anledningen kan vara att man klickat på fel kurs då nästa formlärakurs redan är publicerad på studentwebben. Denna kurs blev flyttad från maj till oktober. Angående vissa kommentarer vill jag ta upp följande. Kursen har ett högt tempo för att alla moment ska hinnas med. Dock hade hela dagen inte schemalagd undervisning, endast 5 timmar vilket gjorde att det fanns tid att avsluta uppgifter. De två sista veckorna ägnas åt gestaltningsarbetet och sammanställning av portfolio. Tiden för arbetena framgår väldigt tydligt om man läser i schemat. Gestaltningsarbetet är alltid intensivt men kreativt och utmanande. De fina resultaten i kursen beror på en hög ambitionsnivå från studenternas sida. Att då sätta begränsningar för detta arbete känns inte produktivt. En ökad "rörighet" i kursen berodde delvis på de dubbla undervisningsformerna "live" och zoom. Sen måste det alltid finnas plats för spontana inslag i undervisningen där inte allt är planerat i detalj. I den sista delen av kursen är det ibland svårt att få allas uppmärksamhet då grupperna är på olika ställen i sina processer.

I övrigt vill jag tacka alla studenter för ett engagerat och väl genomfört arbete i kursen samt önska lycka till med fortsatta studier.

## Studentrepresentantens kommentarer

---

Först att nämnas är att endast 10/24 har svarat på denna enkät så resultatet kanske inte är representativt för vad klassen generellt tyckte.

Många elever fann det problematiskt att hitta enkäten då kursen inte fanns med i ramschemat, länkar fungerade inte och det var problem med att söka på kurskoden. Detta kan bero på att kursen slängdes om från en termin till en annan p.g.a. Corona.

Men det verkar som att eleverna i klassen har tyckts att kursen varit väldigt bra och intressant om än kanske lite stressig mellan olika moment. Positivt är dock att många tyckte det var en skön omväxling med en kreativ kurs och att det gynnar deras utbildning som trädgårdsdesigner.

Eleverna verkar också eniga om att ens förkunskaper räckte gott till för att kunna ta åt sig av kursen och att kursinformationen var lättillgänglig.

Dock är det mer delade meningar angående kursens lärandemoment. Det är fortfarande väldigt positivt respons men en del hade önskemål i föreläsning om hur vi skulle presentera våra projekt då en av examinatorerna la väldigt mycket tyngd i hur detta skulle gå till. En del fann det väldigt lärorikt och intressant medan andra kände att det var lite orättvis att bli bedömd i något de inte fått föreläsning om.

Rörande majoritet var eniga om att studiemiljön var väldigt givande och de var väldigt tacksamma över att studiematerial tilldelades utan kostnad.

Examinationen upplevdes som rättvis, portfolion var ett roligt moment.

Majoriteten la ner mellan 36 – 45h studietid varje vecka och det uppstod en del misskommunikation angående arbetstiden i projektarbetet.

Kursen var svår att genomföra på distans. De som hade föreläsningarna på distans upplevde att det kunde vara svårt att höra och uppfatta information. Dock vill de hylla lärarna som har slitit för att det ska bli rättvist för alla elever.