



Sommarkurs i agrarhistoria LB0094, 50077.2021

10 Hp
Studietakt = 50%
Nivå och djup = Grund
Kursledare = Jesper Larsson

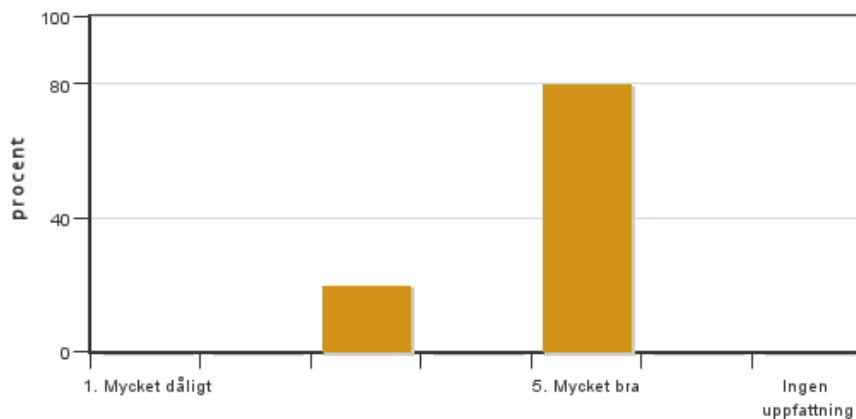
Värderingsresultat

Värderingsperiod: 2021-08-11 - 2021-09-12

Antal svar 5
Studentantal 51
Svarsfrekvens 9 %

Obligatoriska standardfrågor

1. Mitt helhetsintryck av kursen är:

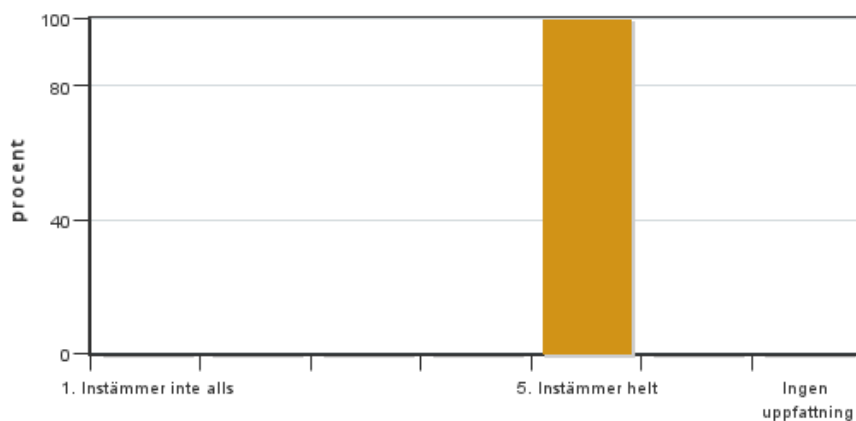


Antal svar: 5
Medel: 4,6
Median: 5

1: 0
2: 0
3: 1
4: 0
5: 4

Har ingen uppfattning: 0

2. Jag anser att kursens innehåll hade en tydlig koppling till kursens lärandemål.

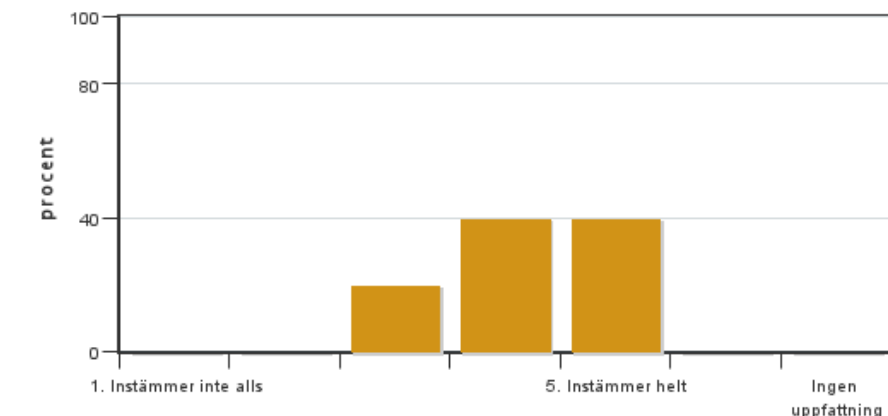


Antal svar: 5
Medel: 5,0
Median: 5

1: 0
2: 0
3: 0
4: 0
5: 5

Har ingen uppfattning: 0

3. Mina förkunskaper var tillräckliga för att tillgodogöra mig kursen.

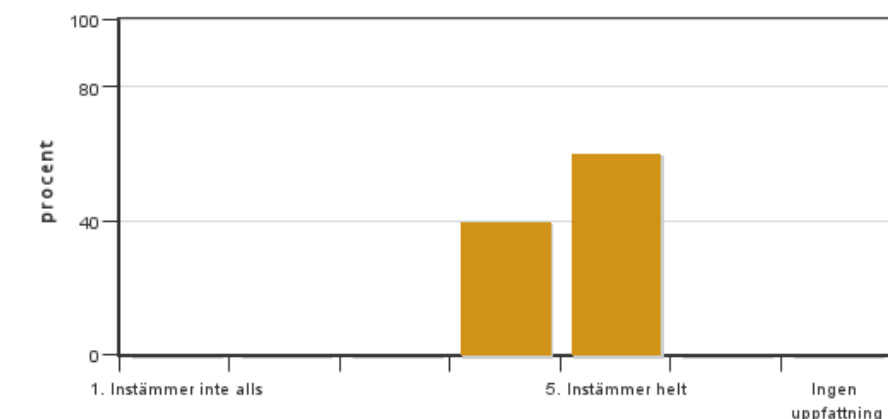


Antal svar: 5
Medel: 4,2
Median: 4

1: 0
2: 0
3: 1
4: 2
5: 2

Har ingen uppfattning: 0

4. Jag anser att kursinformationen var lättillgänglig.

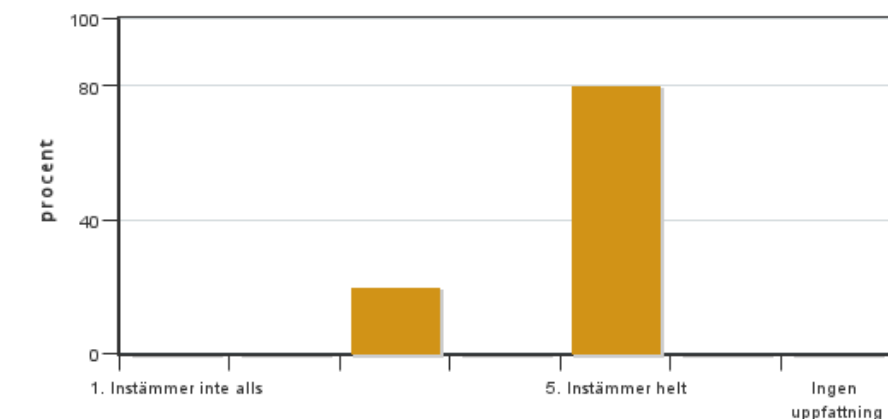


Antal svar: 5
Medel: 4,6
Median: 5

1: 0
2: 0
3: 0
4: 2
5: 3

Har ingen uppfattning: 0

5. Kursens lärandemoment (föreläsningar, litteratur, övningar med mera) har stöttat mitt lärande.



Antal svar: 5
Medel: 4,6
Median: 5

1: 0
2: 0
3: 1
4: 0
5: 4

Har ingen uppfattning: 0

6. Jag anser att den sociala lärmiljön har varit inkluderande där olika tankar respekterades.



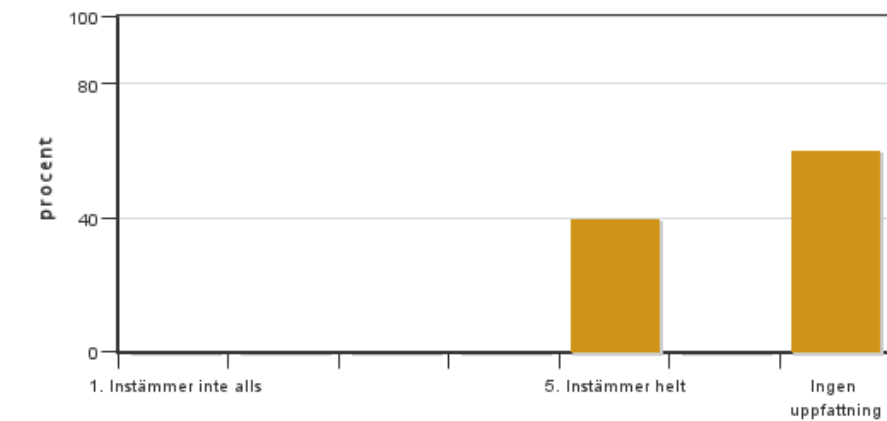
Antal svar: 5
Medel: 5,0
Median: 5

1: 0
2: 0
3: 0
4: 0
5: 4



Har ingen uppfattning: 1

7. Jag anser att den fysiska lärmiljön (exempelvis lokaler och utrustning) var tillfredställande.

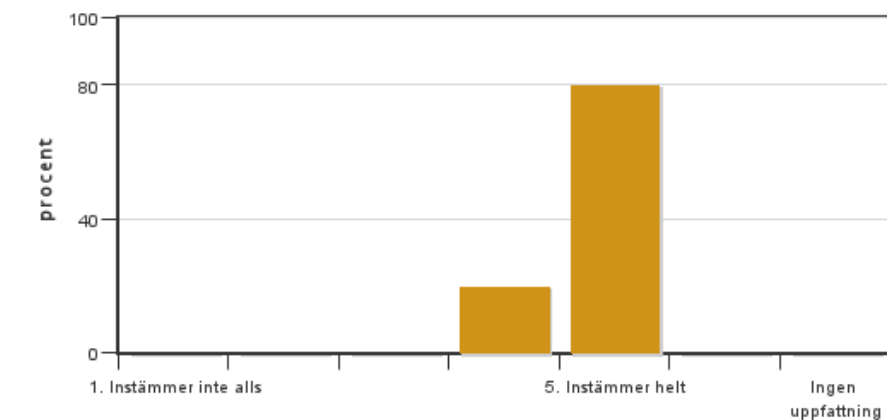


Antal svar: 5
Medel: 5,0
Median: 5

1: 0
2: 0
3: 0
4: 0
5: 2

Har ingen uppfattning: 3

8. Examinationen/-erna gav mig möjlighet att visa vad jag lärt mig under kursen, se lärandemål.

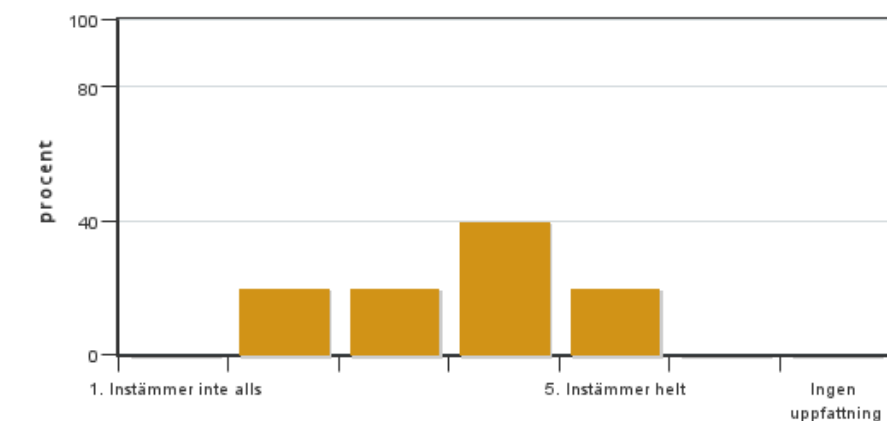


Antal svar: 5
Medel: 4,8
Median: 5

1: 0
2: 0
3: 0
4: 1
5: 4

Har ingen uppfattning: 0

9. Jag anser att kursen har berört hållbar utveckling (miljömässig, social och/eller ekonomisk hållbarhet).

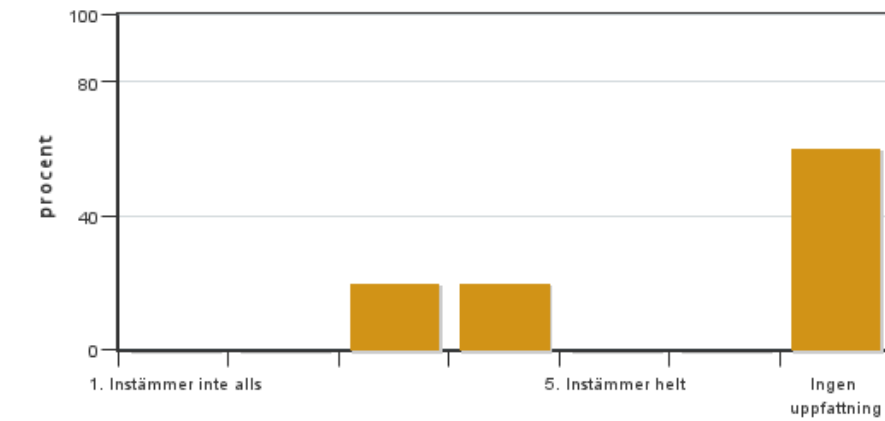


Antal svar: 5
Medel: 3,6
Median: 4

1: 0
2: 1
3: 1
4: 2
5: 1

Har ingen uppfattning: 0

10. Jag anser att kursen har berört ett genus- och jämställdhetsperspektiv i innehåll och praktik (t. ex. perspektiv på ämnet, kurslitteratur, fördelning av taltid och förekomst av härskartekniker).

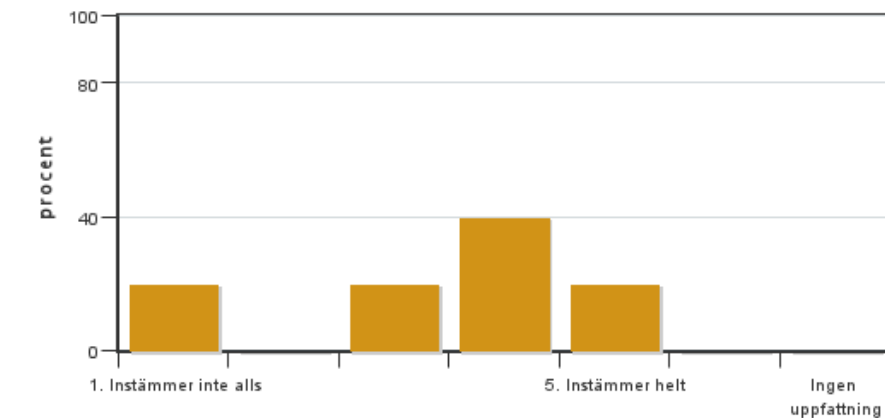


Antal svar: 5
 Medel: 3,5
 Median: 3

1: 0
 2: 0
 3: 1
 4: 1
 5: 0

Har ingen uppfattning: 3

11. Jag anser att kursen har berört internationella perspektiv.

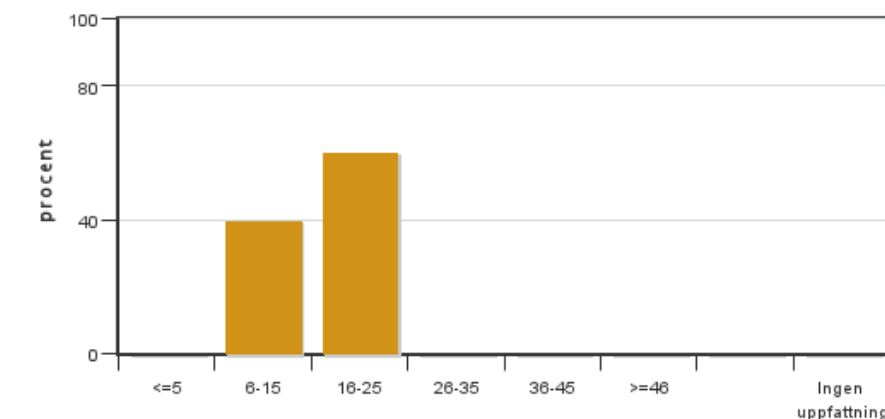


Antal svar: 5
 Medel: 3,4
 Median: 4

1: 1
 2: 0
 3: 1
 4: 2
 5: 1

Har ingen uppfattning: 0

12. Jag har i genomsnitt lagt ... timmar per vecka på kursen (inklusive schemalagd tid).

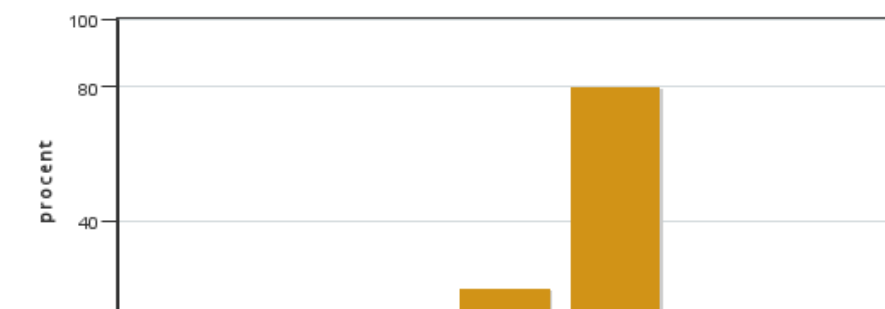


Antal svar: 5
 Medel: 16,0
 Median: 16-25

≤5: 0
 6-15: 2
 16-25: 3
 26-35: 0
 36-45: 0
 ≥46: 0

Har ingen uppfattning: 0

13. Om relevant, vad är ditt helhetsintryck av att hela eller delar av utbildningen genomförts på distans?



Antal svar: 5
 Medel: 4,8
 Median: 5

1: 0
 2: 0
 3: 0
 4: 1
 5: 4

Har ingen uppfattning: 0



14. Om relevant, vad fungerade väl i undervisningen på distans?

15. Om relevant, vad fungerade mindre väl i undervisningen på distans?

Kursledarens kommentarer

Sommarkurs i agrarhistoria hade i år mer deltagare än vad den någonsin haft förut vilket är mycket roligt. En förklaring till att fler studenter kunde beredas plats på kursen är att den nu är en renodlad distanskurs. Det har gjorts att kursen har studenter från hela Sverige (men också Finland) och att studenterna arbetar med miljöer nära där de bor. Träffar på zoom har genomgående fungerat bra. Det är glädjande att Canvas upplevs som välorganiserad då mycket tid lades på att få den lätt att använda för studenterna.

Att de frivilliga dagarna med praktiska övningar på kulturresevatet Linnés Hammarby var uppskattade är ett argument för att fortsätta med dem. Övningen om kulturträd skall ses om den kan göras bättre och inspelade föreläsningar där man inte ser muspekaren skall göras om. Den låga svarsfrekvensen på kursvärderingen bör sökas i att det var en distanskurs. Kursledare och kursrepresentant träffades den 11 oktober för att diskutera igenom kursutvärderingen och möjliga förbättringar inför 2022.

Studentrepresentantens kommentarer

Tyvärr är det låg svarsfrekvens på kursutvärderingen men av de studenter som har svarat har kursen varit mycket uppskattad. Det upplevdes som positivt att ha kursen på distans då det gick att anpassa var och när man gjorde mycket av arbetet och fler därför kunde delta på kursen. Upplägget med flera korta övningar i fält tyckte studenterna var bra, även om det hade varit bra med lite tydligare instruktioner för övningarna och inlämningarna. Övningarna is sig var dock bra och även dagarna på Linnés Hammarby var väldigt uppskattade. Canvas var också bra organiserat och det var lätt att hitta det man letade efter.

Övningen med kulturträd upplevdes som något svår då de var svåra att hitta. Det var också svårt för vissa att få tag på någon att intervjua pga semestertider, covid och brist på egna kontakter. En student tyckte också det var svårt att hitta rara hävdade arter då den inte hade någon bakgrund i biologi. Kvaliteten på de inspelade föreläsningarna och videorna varierade, det var svårt att höra ibland och pekaren syntes inte i de inspelade föreläsningarna. Det är varierande åsikter kring huruvida kursen berörde hållbar utveckling och internationella perspektiv, vilket nog beror på hur studenterna tolkar frågan och vad de tycker är relevant för kursen.

Då de var personer med väldigt olika bakgrunder som gick kursen upplevdes nog övningarna väldigt olika av studenterna. Inför nästa år vore det bra med lite tydligare instruktioner och att se över kvaliteten på de inspelade föreläsningarna och videorna. Men överlag en väldigt uppskattad kurs!