



## Energisystem och energihushållning för landsbygdsföretag TN0341, 30268.2021

7.5 Hp  
Studietakt = 25%  
Nivå och djup = Grund -  
Kursledare = Sven-Erik Svensson

### Värderingsresultat

---

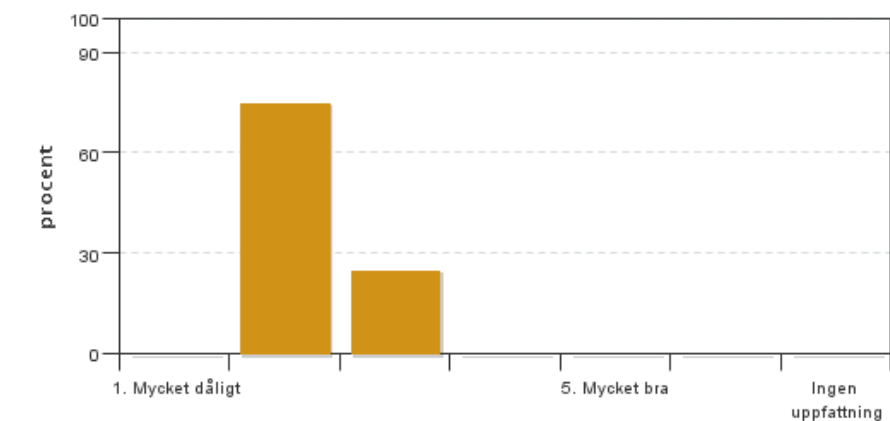
Värderingsperiod: 2021-05-30 - 2021-06-20

Antal svar 4  
Studentantal 9  
Svarsfrekvens 44 %

### Obligatoriska standardfrågor

---

#### 1. Mitt helhetsintryck av kursen är:

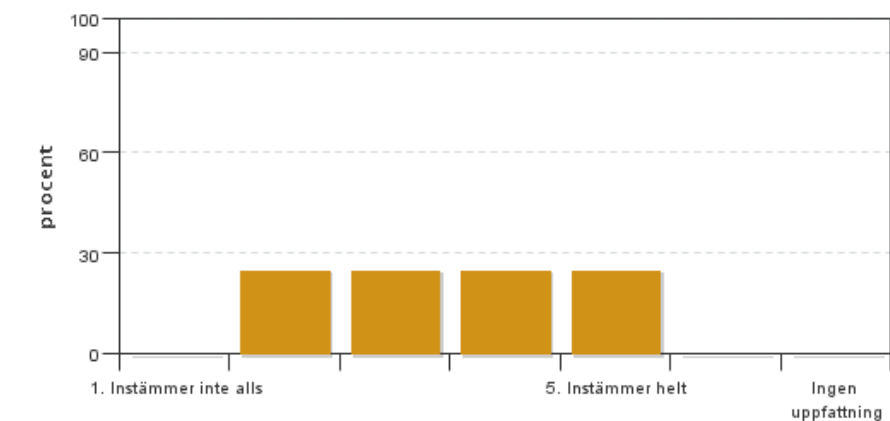


Antal svar: 4  
Medel: 2,3  
Median: 2

1: 0  
2: 3  
3: 1  
4: 0  
5: 0

Har ingen uppfattning: 0

#### 2. Jag anser att kursens innehåll hade en tydlig koppling till kursens lärandemål.

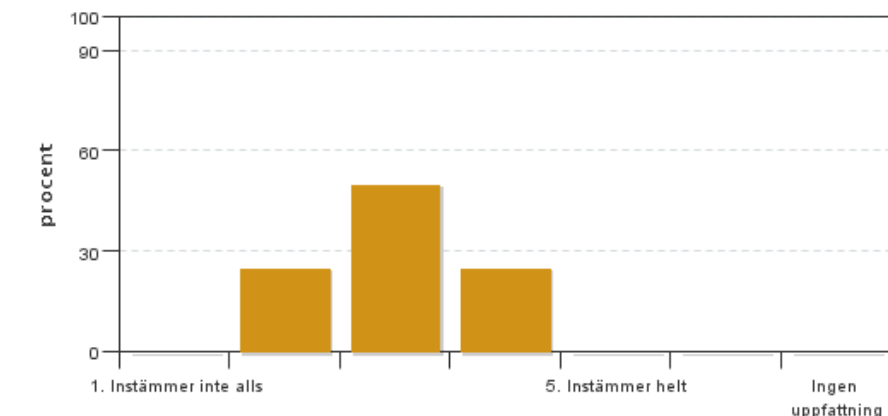


Antal svar: 4  
Medel: 3,5  
Median: 3

1: 0  
2: 1  
3: 1  
4: 1  
5: 1

Har ingen uppfattning: 0

**3. Mina förkunskaper var tillräckliga för att tillgodogöra mig kursen.**

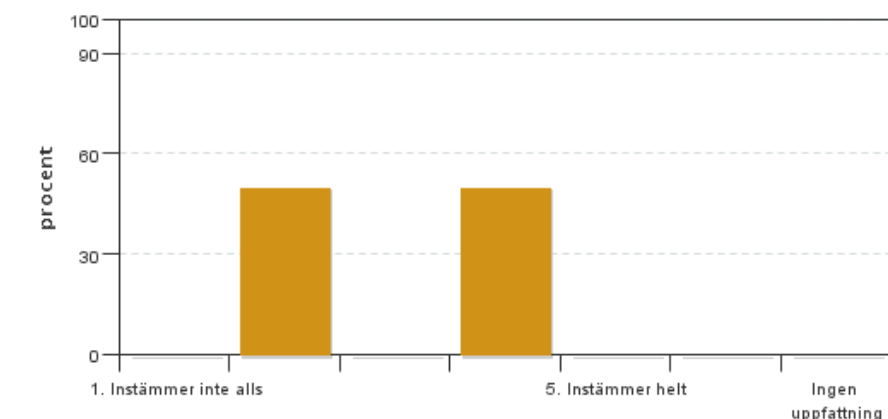


Antal svar: 4  
Medel: 3,0  
Median: 3

1: 0  
2: 1  
3: 2  
4: 1  
5: 0

Har ingen uppfattning: 0

**4. Jag anser att kursinformationen var lättillgänglig.**

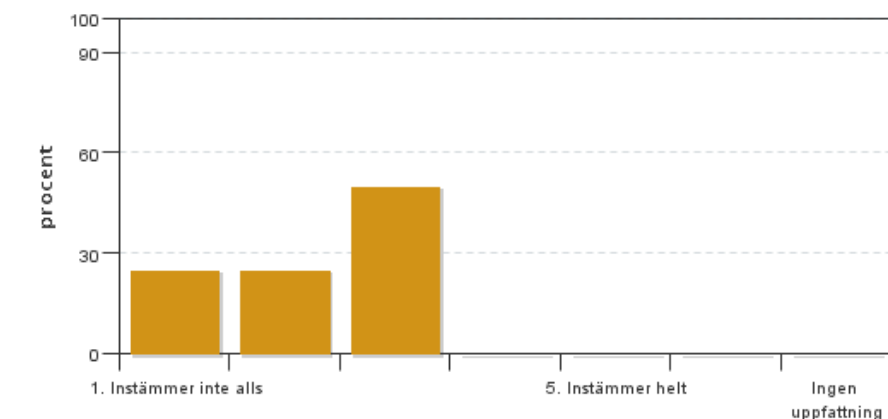


Antal svar: 4  
Medel: 3,0  
Median: 2

1: 0  
2: 2  
3: 0  
4: 2  
5: 0

Har ingen uppfattning: 0

**5. Kursens lärandemoment (föreläsningar, litteratur, övningar med mera) har stöttat mitt lärande.**

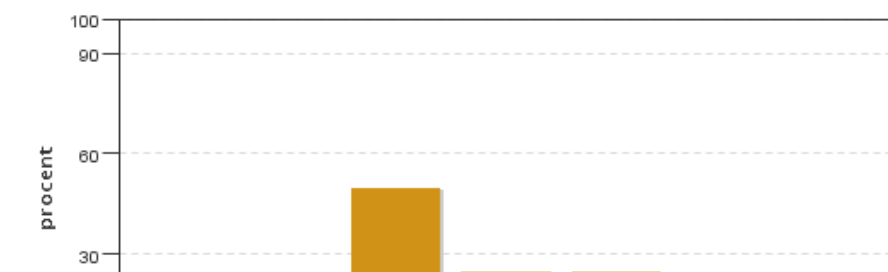


Antal svar: 4  
Medel: 2,3  
Median: 2

1: 1  
2: 1  
3: 2  
4: 0  
5: 0

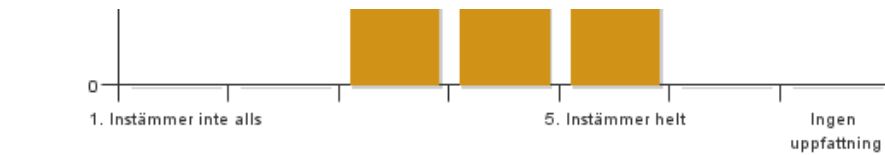
Har ingen uppfattning: 0

**6. Jag anser att den sociala lärmiljön har varit inkluderande där olika tankar respekterades.**



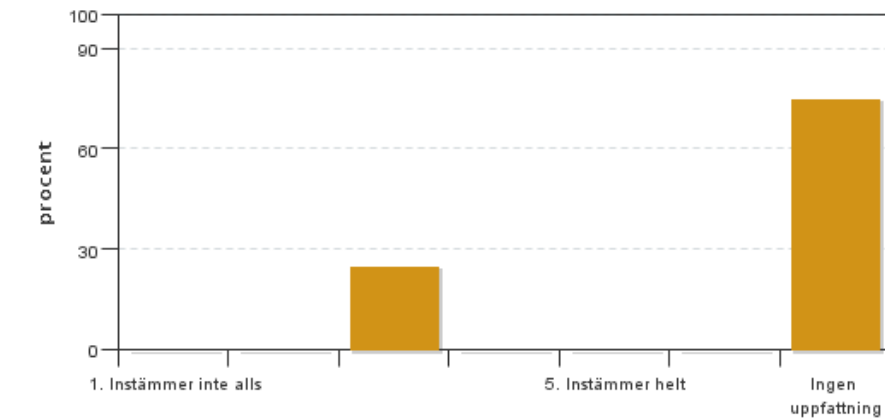
Antal svar: 4  
Medel: 3,8  
Median: 3

1: 0  
2: 0  
3: 2  
4: 1  
5: 1



Har ingen uppfattning: 0

**7. Jag anser att den fysiska lärmiljön (exempelvis lokaler och utrustning) var tillfredställande.**

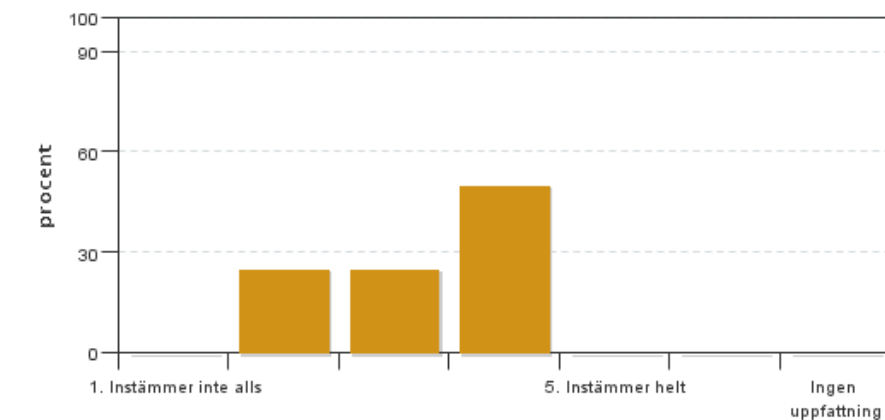


Antal svar: 4  
Medel: 3,0  
Median: 3

1: 0  
2: 0  
3: 1  
4: 0  
5: 0

Har ingen uppfattning: 3

**8. Examinationen/-erna gav mig möjlighet att visa vad jag lärt mig under kursen, se lärandemål.**

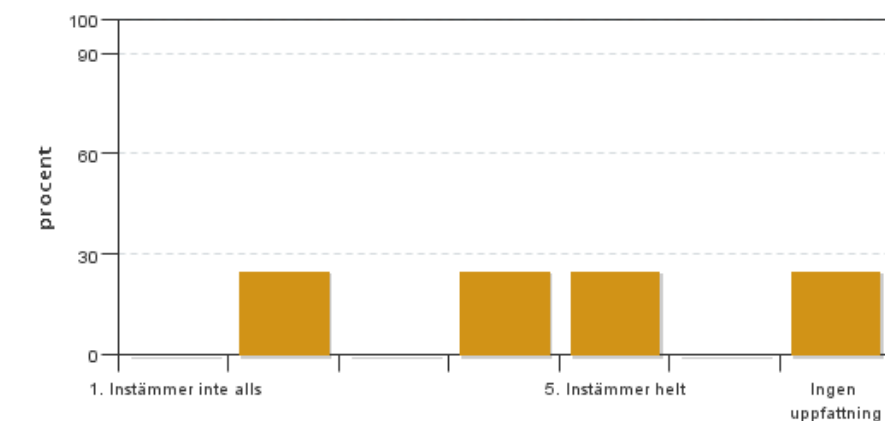


Antal svar: 4  
Medel: 3,3  
Median: 3

1: 0  
2: 1  
3: 1  
4: 2  
5: 0

Har ingen uppfattning: 0

**9. Jag anser att kursen har berört hållbar utveckling (miljömässig, social och/eller ekonomisk hållbarhet).**

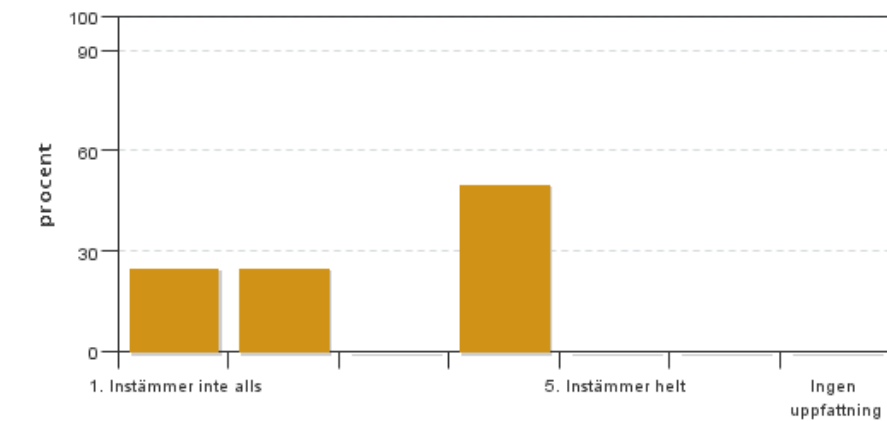


Antal svar: 4  
Medel: 3,7  
Median: 4

1: 0  
2: 1  
3: 0  
4: 1  
5: 1

Har ingen uppfattning: 1

**10. Jag anser att kursen har berört ett genus- och jämställdhetsperspektiv i innehåll och praktik (t. ex. perspektiv på ämnet, kurslitteratur, fördelning av taltid och förekomst av härskartekniker).**

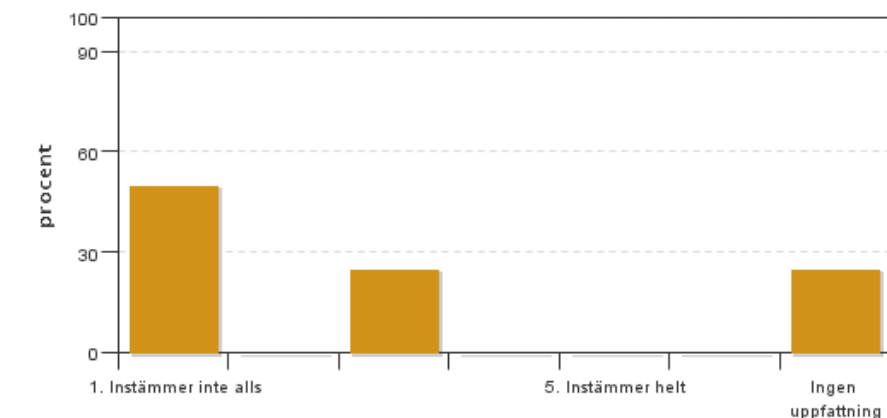


Antal svar: 4  
Medel: 2,8  
Median: 2

1: 1  
2: 1  
3: 0  
4: 2  
5: 0

Har ingen uppfattning: 0

### 11. Jag anser att kursen har berört internationella perspektiv.

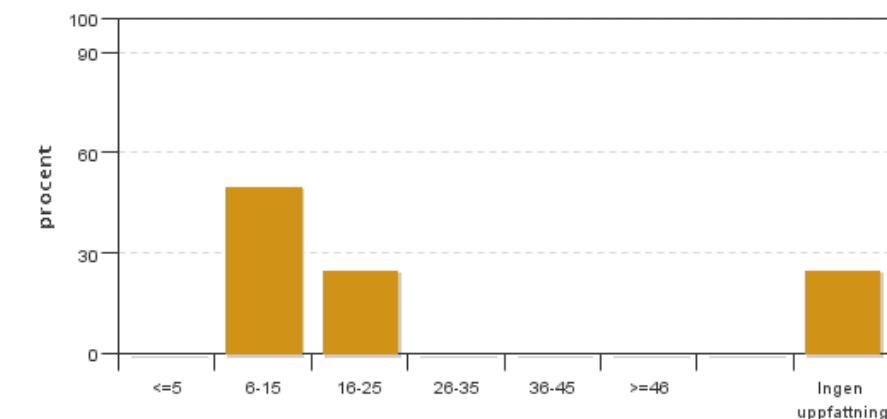


Antal svar: 4  
Medel: 1,7  
Median: 1

1: 2  
2: 0  
3: 1  
4: 0  
5: 0

Har ingen uppfattning: 1

### 12. Jag har i genomsnitt lagt ... timmar per vecka på kursen (inklusive schemalagd tid).

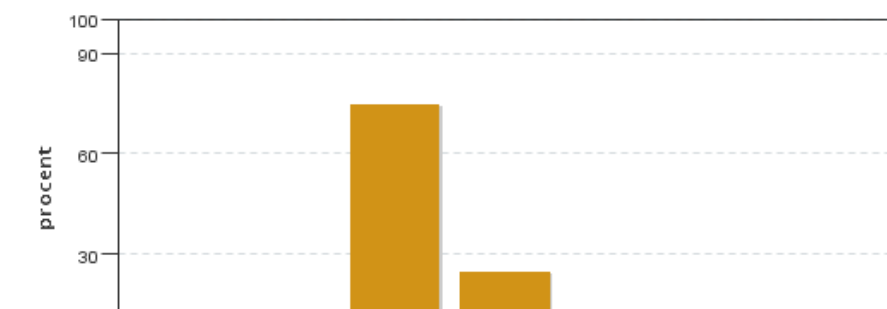


Antal svar: 4  
Medel: 13,3  
Median: 6-15

≤5: 0  
6-15: 2  
16-25: 1  
26-35: 0  
36-45: 0  
≥46: 0

Har ingen uppfattning: 1

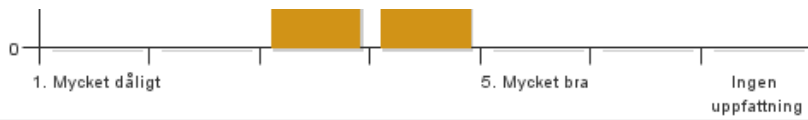
### 13. Vad är ditt helhetsintryck av att hela eller delar av utbildningen genomförts på distans?



Antal svar: 4  
Medel: 3,3  
Median: 3

1: 0  
2: 0  
3: 3  
4: 1  
5: 0

Har ingen uppfattning: 0



14. Vad fungerade väl i undervisningen på distans?

15. Vad fungerade mindre väl i undervisningen på distans?

### **Kursledarens kommentarer**

Läraren har inte lämnat några kommentarer

### **Studentrepresentantens kommentarer**

Studentrepresentanten har inte lämnat några kommentarer

---

Kontakta support: [it-stod@slu.se](mailto:it-stod@slu.se) - 018-67 6600