



## Grundläggande kemi II KE0063, 30258.2021

7.5 Hp

Studietakt = 100%

Nivå och djup = Grund -

Kursledare = Mats Sandgren

### Värderingsresultat

---

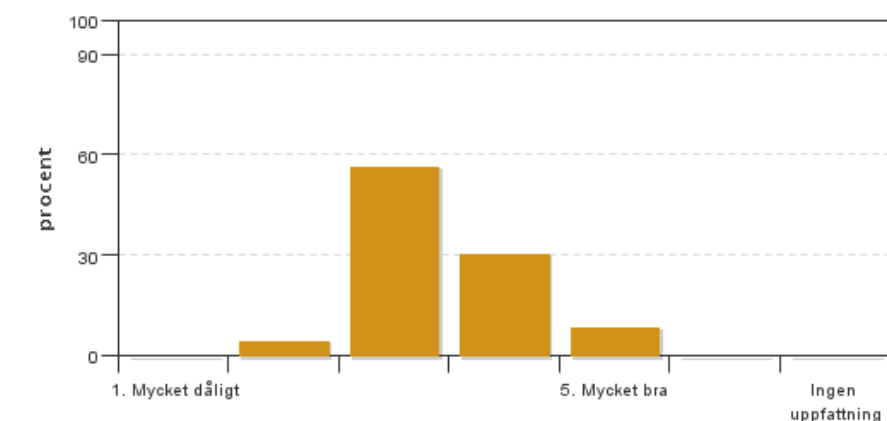
Värderingsperiod: 2021-02-10 - 2021-03-03

Antal svar 23  
Studentantal 71  
Svarsfrekvens 32 %

### Obligatoriska standardfrågor

---

#### 1. Mitt helhetsintryck av kursen är:

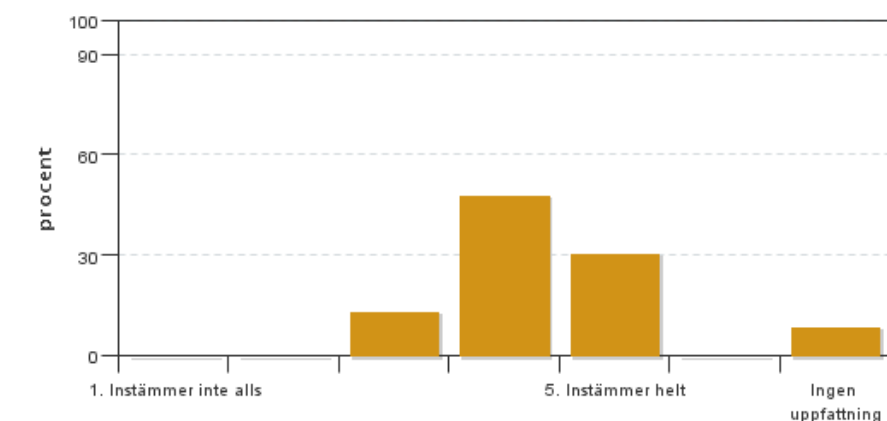


Antal svar: 23  
Medel: 3,4  
Median: 3

1: 0  
2: 1  
3: 13  
4: 7  
5: 2

Har ingen uppfattning: 0

#### 2. Jag anser att kursens innehåll hade en tydlig koppling till kursens lärandemål.

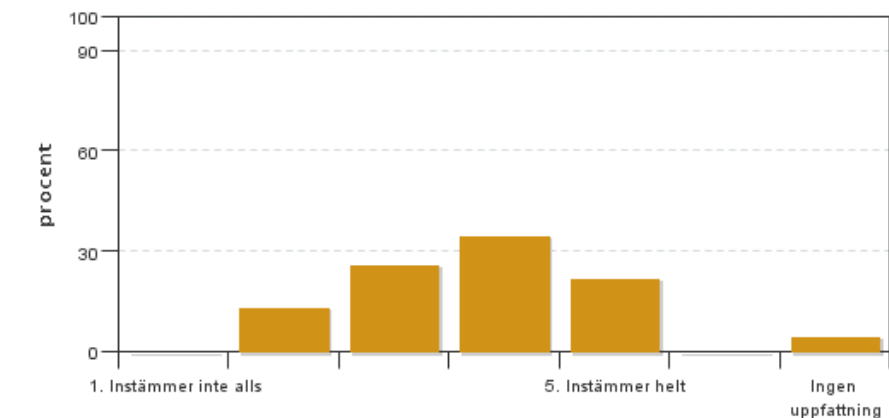


Antal svar: 23  
Medel: 4,2  
Median: 4

1: 0  
2: 0  
3: 3  
4: 11  
5: 7

Har ingen uppfattning: 2

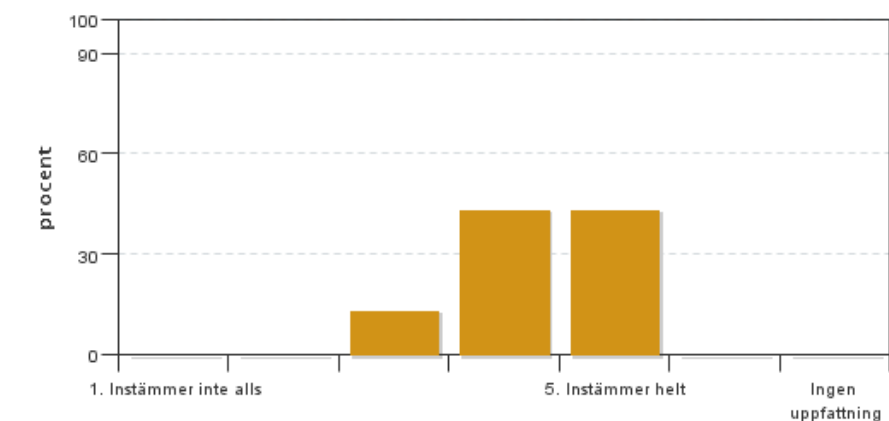
**3. Mina förkunskaper var tillräckliga för att tillgodogöra mig kursen.**



Antal svar: 23  
Medel: 3,7  
Median: 4

1: 0  
2: 3  
3: 6  
4: 8  
5: 5  
Har ingen uppfattning: 1

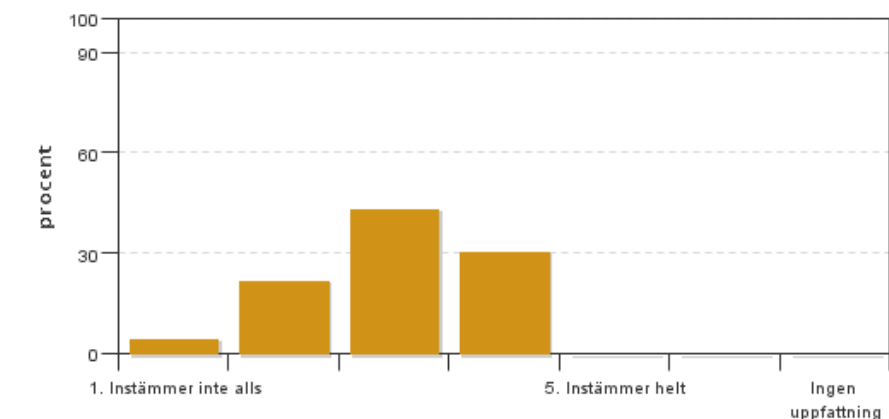
**4. Jag anser att kursinformationen var lättillgänglig.**



Antal svar: 23  
Medel: 4,3  
Median: 4

1: 0  
2: 0  
3: 3  
4: 10  
5: 10  
Har ingen uppfattning: 0

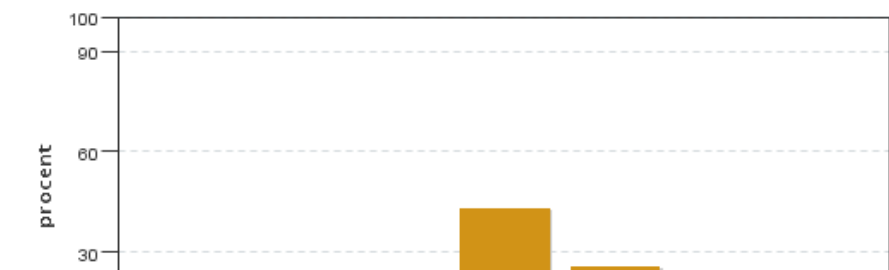
**5. Kursens lärandemoment (föreläsningar, litteratur, övningar med mera) har stöttat mitt lärande.**



Antal svar: 23  
Medel: 3,0  
Median: 3

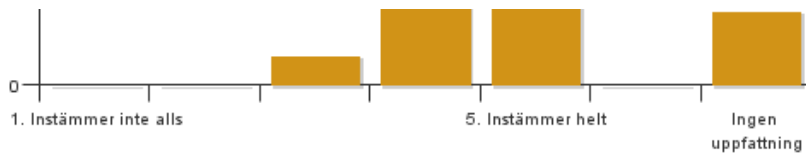
1: 1  
2: 5  
3: 10  
4: 7  
5: 0  
Har ingen uppfattning: 0

**6. Jag anser att den sociala lärmiljön har varit inkluderande där olika tankar respekterades.**



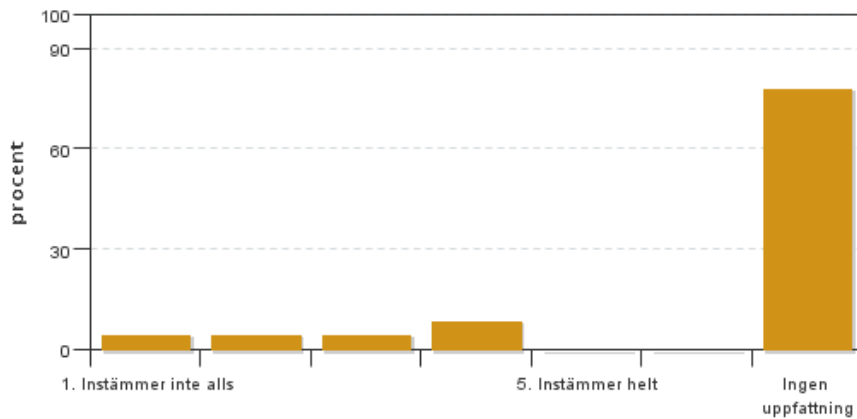
Antal svar: 23  
Medel: 4,2  
Median: 4

1: 0  
2: 0  
3: 2  
4: 10  
5: 6



Har ingen uppfattning: 5

**7. Jag anser att den fysiska lärmiljön (exempelvis lokaler och utrustning) var tillfredställande.**

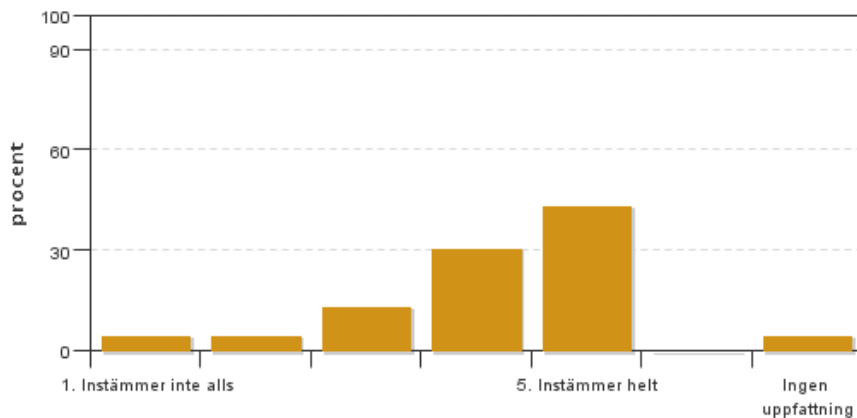


Antal svar: 23  
Medel: 2,8  
Median: 3

1: 1  
2: 1  
3: 1  
4: 2  
5: 0

Har ingen uppfattning: 18

**8. Examinationen/-erna gav mig möjlighet att visa vad jag lärt mig under kursen, se lärandemål.**

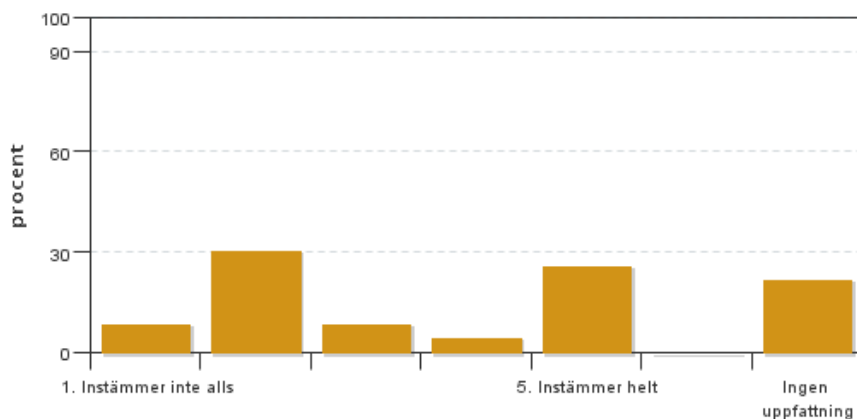


Antal svar: 23  
Medel: 4,1  
Median: 4

1: 1  
2: 1  
3: 3  
4: 7  
5: 10

Har ingen uppfattning: 1

**9. Jag anser att kursen har berört hållbar utveckling (miljömässig, social och/eller ekonomisk hållbarhet).**

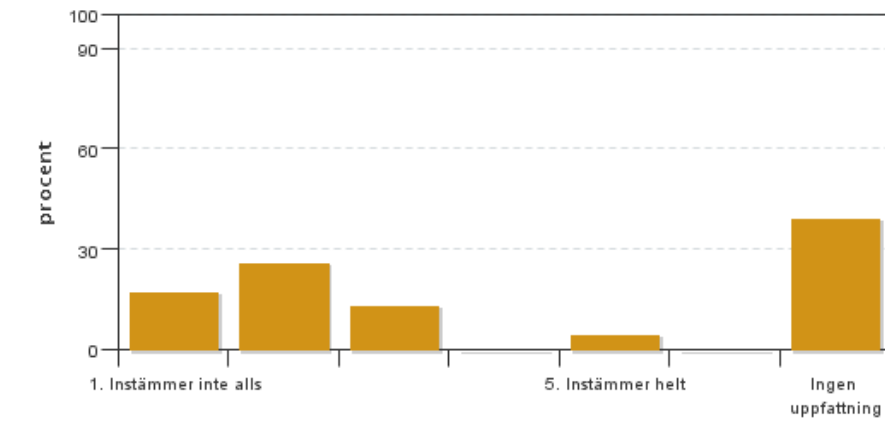


Antal svar: 23  
Medel: 3,1  
Median: 2

1: 2  
2: 7  
3: 2  
4: 1  
5: 6

Har ingen uppfattning: 5

**10. Jag anser att kursen har berört internationella perspektiv.**

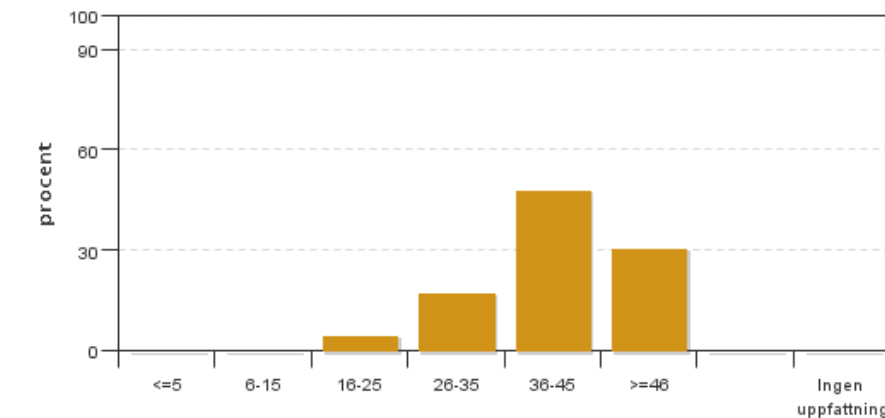


Antal svar: 23  
 Medel: 2,1  
 Median: 2

1: 4  
 2: 6  
 3: 3  
 4: 0  
 5: 1

Har ingen uppfattning: 9

**11. Jag har i genomsnitt lagt ... timmar per vecka på kursen (inklusive schemalagd tid).**

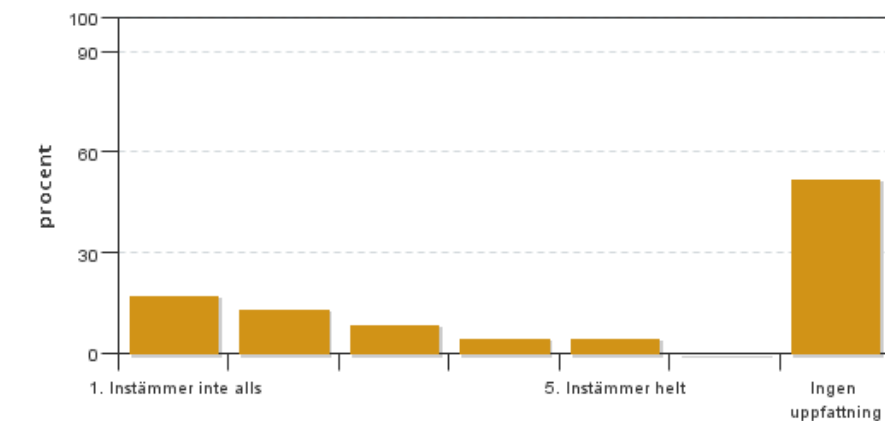


Antal svar: 23  
 Medel: 39,2  
 Median: 36-45

≤5: 0  
 6-15: 0  
 16-25: 1  
 26-35: 4  
 36-45: 11  
 ≥46: 7

Har ingen uppfattning: 0

**12. Jag anser att kursen har berört ett genus- och jämställdhetsperspektiv i innehåll och praktik (t. ex. perspektiv på ämnet, kurslitteratur, fördelning av taltid och förekomst av härskartekniker).**

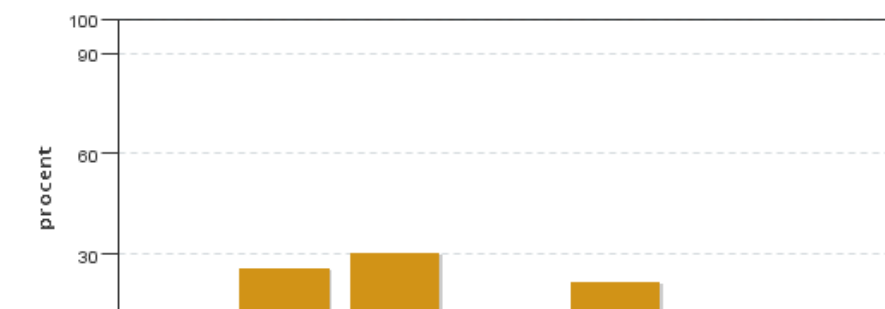


Antal svar: 23  
 Medel: 2,3  
 Median: 2

1: 4  
 2: 3  
 3: 2  
 4: 1  
 5: 1

Har ingen uppfattning: 12

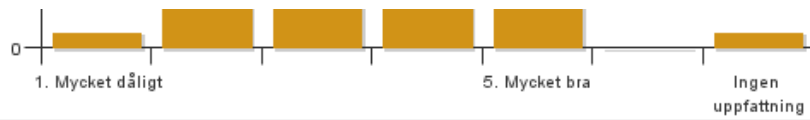
**13. Vad är ditt helhetsintryck av att hela eller delar av utbildningen genomförts på distans?**



Antal svar: 23  
 Medel: 3,2  
 Median: 3

1: 1  
 2: 6  
 3: 7  
 4: 3  
 5: 5

Har ingen uppfattning: 1



14. Vad fungerade väl i undervisningen på distans?

15. Vad fungerade mindre väl i undervisningen på distans?

### Kursledarens kommentarer

Läraren har inte lämnat några kommentarer

### Studentrepresentantens kommentarer

Studentrepresentanten har inte lämnat några kommentarer

---

Kontakta support: [it-stod@slu.se](mailto:it-stod@slu.se) - 018-67 6600