



Företagsekonomi tillämpad inom den agrara näringen, del II FÖ0439, 30261.2021

15 Hp
Studietakt = 100%
Nivå och djup = Grund -
Kursledare = Jan Larsson

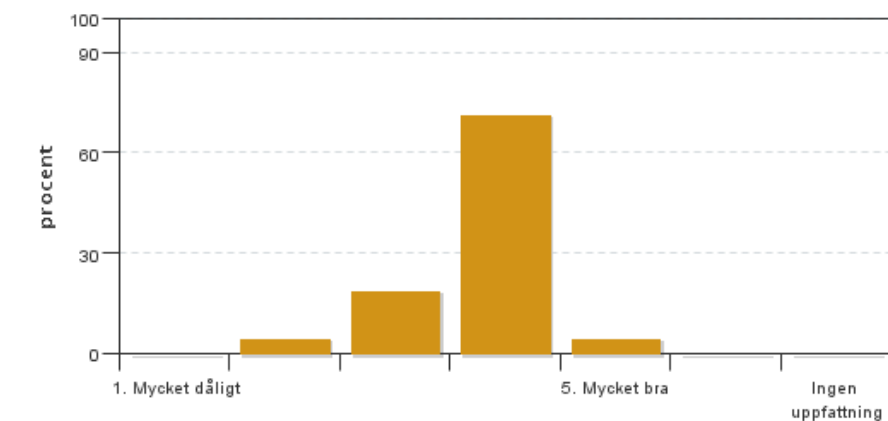
Värderingsresultat

Värderingsperiod: 2021-03-16 - 2021-04-06

Antal svar 21
Studentantal 47
Svarsfrekvens 44 %

Obligatoriska standardfrågor

1. Mitt helhetsintryck av kursen är:

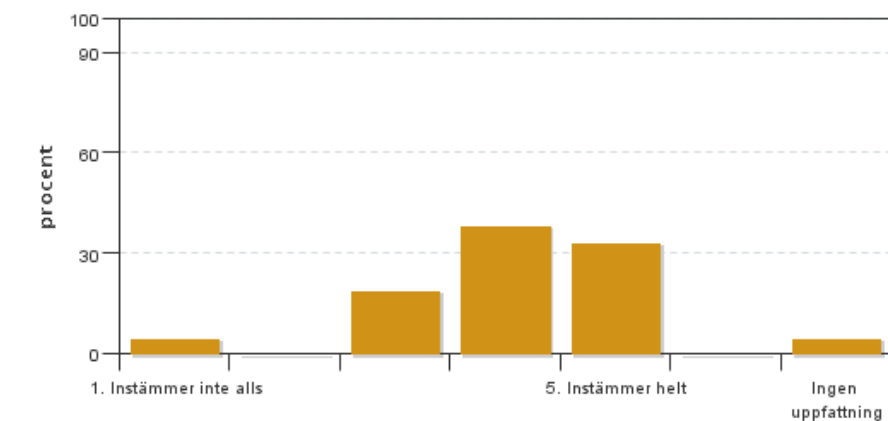


Antal svar: 21
Medel: 3,8
Median: 4

1: 0
2: 1
3: 4
4: 15
5: 1

Har ingen uppfattning: 0

2. Jag anser att kursens innehåll hade en tydlig koppling till kursens lärandemål.

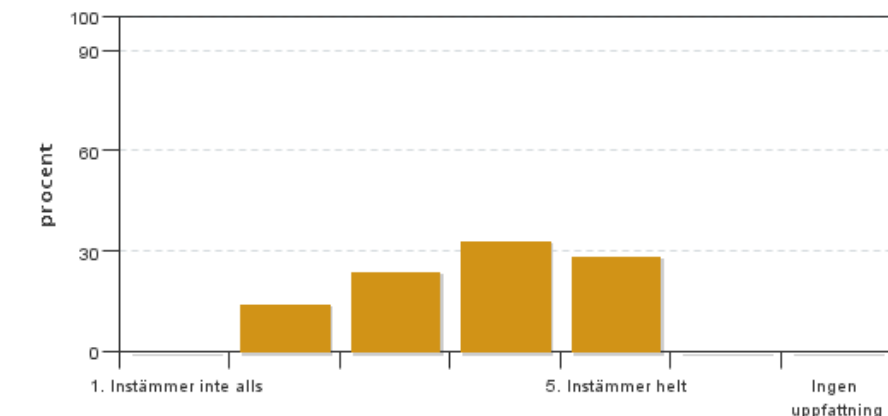


Antal svar: 21
Medel: 4,0
Median: 4

1: 1
2: 0
3: 4
4: 8
5: 7

Har ingen uppfattning: 1

3. Mina förkunskaper var tillräckliga för att tillgodogöra mig kursen.

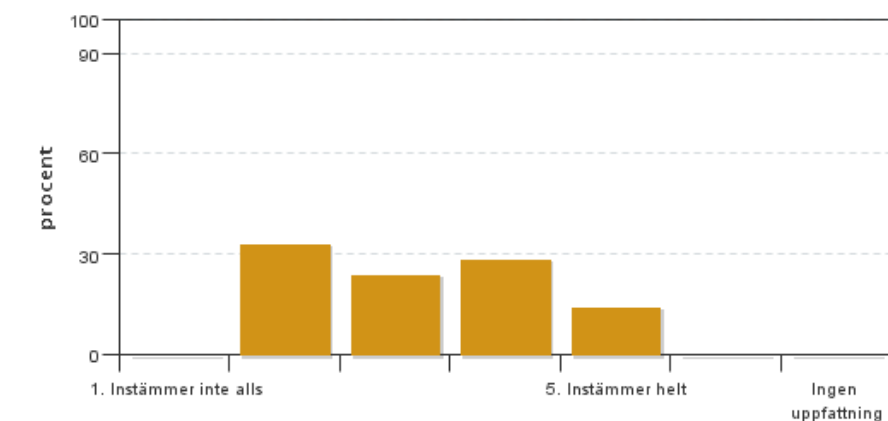


Antal svar: 21
Medel: 3,8
Median: 4

1: 0
2: 3
3: 5
4: 7
5: 6

Har ingen uppfattning: 0

4. Jag anser att kursinformationen var lättillgänglig.

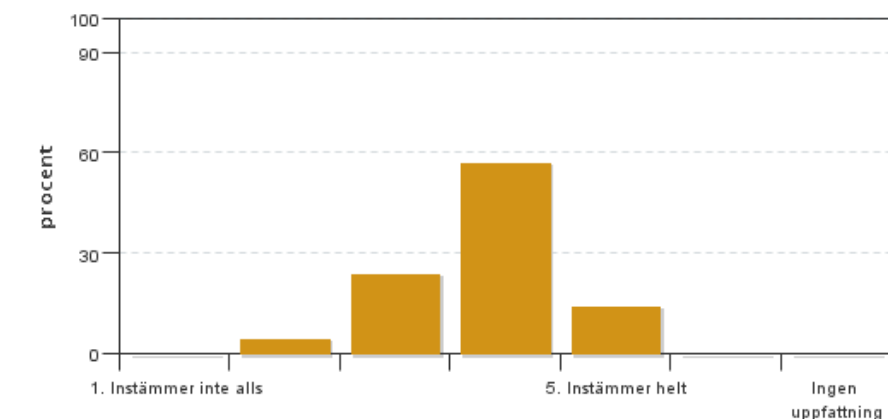


Antal svar: 21
Medel: 3,2
Median: 3

1: 0
2: 7
3: 5
4: 6
5: 3

Har ingen uppfattning: 0

5. Kursens lärandemoment (föreläsningar, litteratur, övningar med mera) har stöttat mitt lärande.

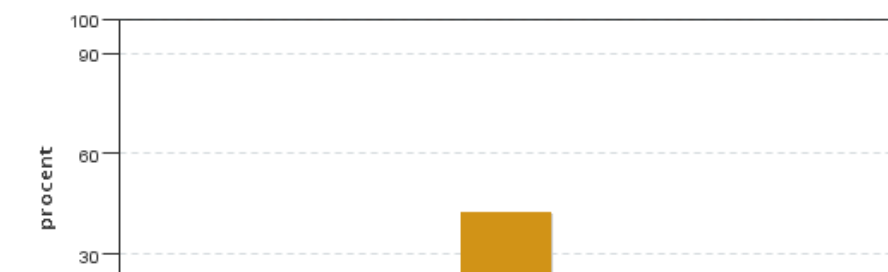


Antal svar: 21
Medel: 3,8
Median: 4

1: 0
2: 1
3: 5
4: 12
5: 3

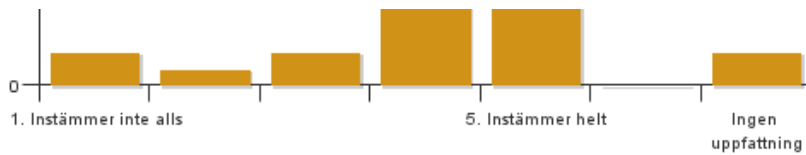
Har ingen uppfattning: 0

6. Jag anser att den sociala lärmiljön har varit inkluderande där olika tankar respekterades.



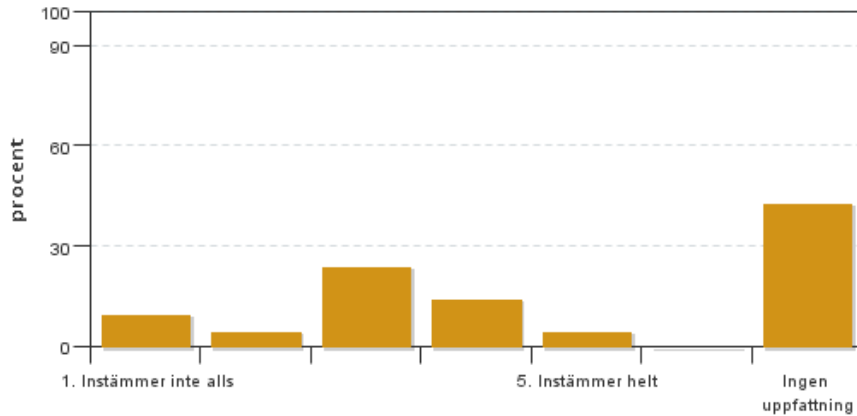
Antal svar: 21
Medel: 3,7
Median: 4

1: 2
2: 1
3: 2
4: 9
5: 5



Har ingen uppfattning: 2

7. Jag anser att den fysiska lärmiljön (exempelvis lokaler och utrustning) var tillfredställande.

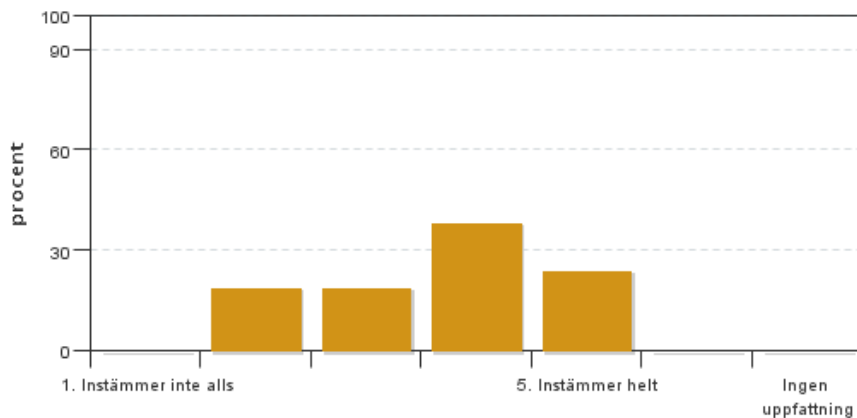


Antal svar: 21
Medel: 3,0
Median: 3

1: 2
2: 1
3: 5
4: 3
5: 1

Har ingen uppfattning: 9

8. Examinationen/-erna gav mig möjlighet att visa vad jag lärt mig under kursen, se lärandemål.

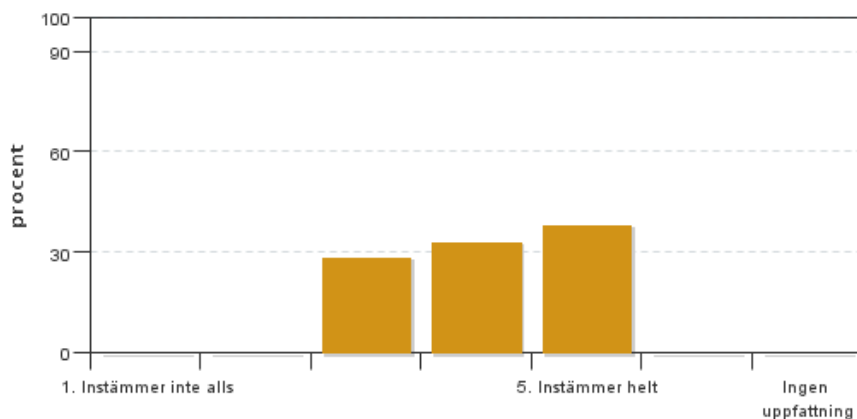


Antal svar: 21
Medel: 3,7
Median: 4

1: 0
2: 4
3: 4
4: 8
5: 5

Har ingen uppfattning: 0

9. Jag anser att kursen har berört hållbar utveckling (miljömässig, social och/eller ekonomisk hållbarhet).

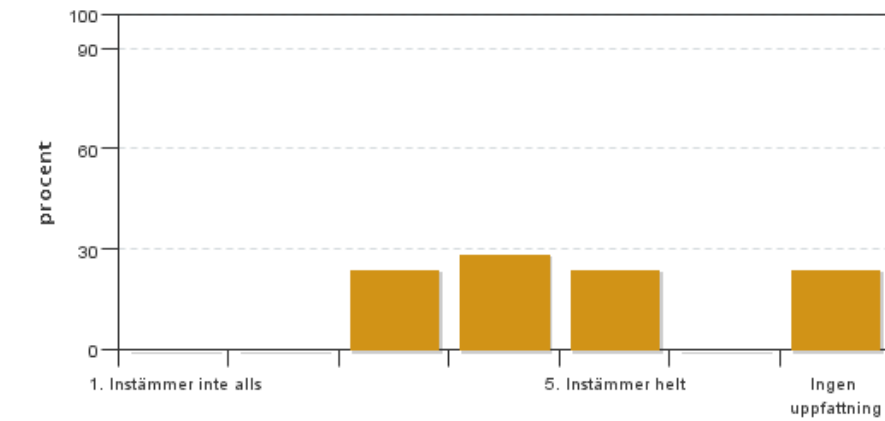


Antal svar: 21
Medel: 4,1
Median: 4

1: 0
2: 0
3: 6
4: 7
5: 8

Har ingen uppfattning: 0

10. Jag anser att kursen har berört ett genus- och jämställdhetsperspektiv i innehåll och praktik (t. ex. perspektiv på ämnet, kurslitteratur, fördelning av taltid och förekomst av härskartekniker).

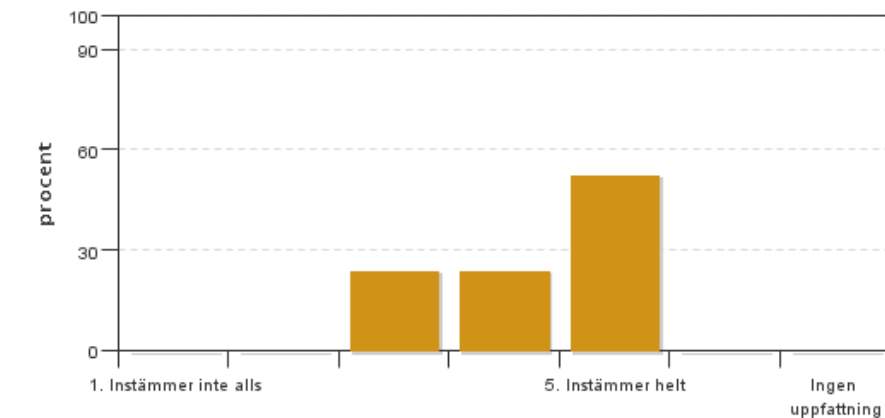


Antal svar: 21
Medel: 4,0
Median: 4

1: 0
2: 0
3: 5
4: 6
5: 5

Har ingen uppfattning: 5

11. Jag anser att kursen har berört internationella perspektiv.

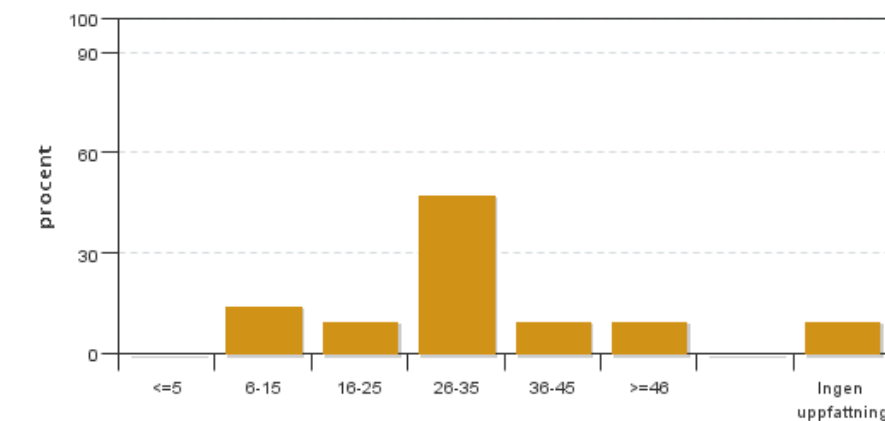


Antal svar: 21
Medel: 4,3
Median: 5

1: 0
2: 0
3: 5
4: 5
5: 11

Har ingen uppfattning: 0

12. Jag har i genomsnitt lagt ... timmar per vecka på kursen (inklusive schemalagd tid).

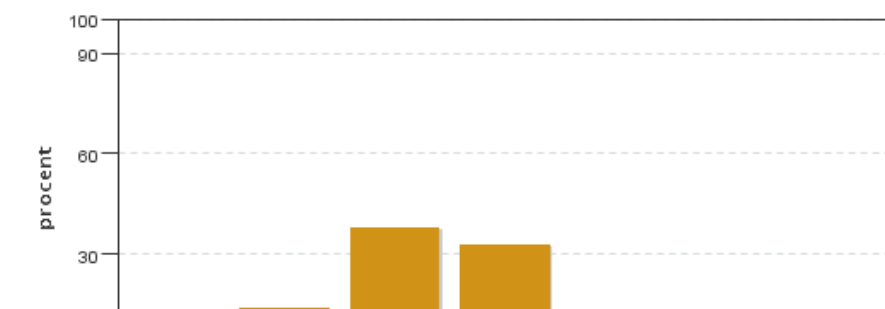


Antal svar: 21
Medel: 28,5
Median: 26-35

≤5: 0
6-15: 3
16-25: 2
26-35: 10
36-45: 2
≥46: 2

Har ingen uppfattning: 2

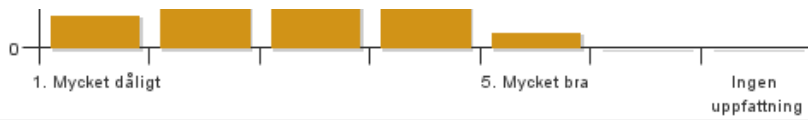
13. Vad är ditt helhetsintryck av att hela eller delar av utbildningen genomförts på distans?



Antal svar: 21
Medel: 3,1
Median: 3

1: 2
2: 3
3: 8
4: 7
5: 1

Har ingen uppfattning: 0



14. Vad fungerade väl i undervisningen på distans?

15. Vad fungerade mindre väl i undervisningen på distans?

Kursledarens kommentarer

Tack för alla kommentarer, det jag tar med mig till kommande kurser är framförallt följande:
Canvas behöver en likformning mot andra kurser.
Det stora Excel-inslaget fick många positiva omdömen.
Vissa delar i kursen ska genomföras som under Corona-tiden.
Inspelade föreläsningar mycket positivt

Studentrepresentantens kommentarer

Studentrepresentanten har inte lämnat några kommentarer